

Ganzglas-Systeme: GM RAILING® Glasgeländer, Schiebesysteme und Glas-Haltesysteme

Von Glas Marte

glasmarte®



© Dennis Gappmaier

Glas Marte GmbH
Brachsenweg 39
6900 Bregenz
Österreich

Tel.: +43 5574 6722-0
Fax: +43 5574 6722-55

marketing@glasmarte.at
glasmarte.at

Glas Marte entwickelt und produziert Glas-Systeme in modernen Design für Innen- und Außenbereiche. Mit auf das Minimum reduzierten Profilen stehen sie für modernes, zeitloses Design.

Lieferprogramm

- Glasgeländer GM RAILING® und Glasgeländer GM WINDOORAIL
- GM Schiebesysteme: Glas-Schiebetüren für Balkon, Terrasse und Loggia
- Glas-Trennwände, Glas-Türen und Schiebetürsysteme
- GM Haltesysteme für Fassade, Vordach, Lichtdecke und Wandbefestigung
- Glas und Zubehör: GM Flachglas, GM Isolierglas | Griffe und Führungen für Schiebetürsysteme

GM Haltesysteme für Fassade, Vordach, Lichtdecke und Wandbefestigung

Aus der Serie Ganzglas-Systeme: GM RAILING® Glasgeländer, Schiebesysteme und Glas-Haltesysteme von Glas Marte



Glaskanten-Haltesysteme und Punkthaltesysteme für Innen- und Außenbereiche.

GM Haltesysteme für Fassade, Vordach, Lichtdecke und Wandbefestigung

Die Glas Marte Befestigungen für Glasplatten sind für jede Einbausituation im Innen- oder Außenbereich geeignet. Glaskanten-Haltesysteme und Punkthaltesysteme sind flächenbündig, aufgesetzt oder als Schuppenhalter erhältlich.

Anwendungen

- Fassaden
- Dächer
- Decken
- Wandverkleidungen

Systeme

- Punkthaltesysteme - GM OVERHEAD, GM PICO®, GM PUNTO®
- Glaskanten-Haltesysteme - GM BRACKET
- GM KUB
- GM SOB

Weiterführende Informationen: [Glas Marte Glas-Punkthaltesysteme](#)

GM Haltesysteme für Fassade, Vordach, Lichtdecke und Wandbefestigung

Aus der Serie Ganzglas-Systeme: GM RAILING® Glasgeländer, Schiebesysteme und Glas-Haltesysteme von Glas Marte

Nachhaltigkeit

Glas Marte bietet eine Reihe von Produkten, die aktiv zur Nachhaltigkeit im Bauwesen beitragen.

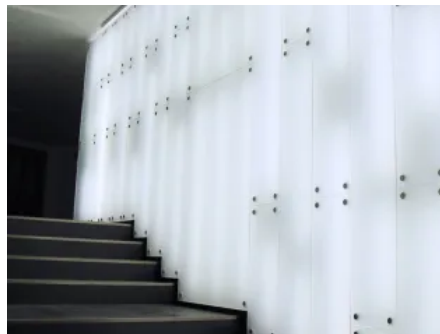
Glas als Werkstoff ist von Natur aus umweltfreundlich – langlebig, vollständig recycelbar und aus natürlichen Rohstoffen hergestellt. Glas Marte setzt dabei auf regionale Rohstoffe und Verarbeitung.

Abfälle werden recycelt. Wenn sie nicht wieder in den Produktionskreislauf zurück gegeben werden können, werden Sie für Straßenmarkierungen, Dämmstoffen oder Hohlglas verarbeitet.

Referenzbeispiele Glas Marte Glas-Punkthaltesysteme



GM OVERHEAD



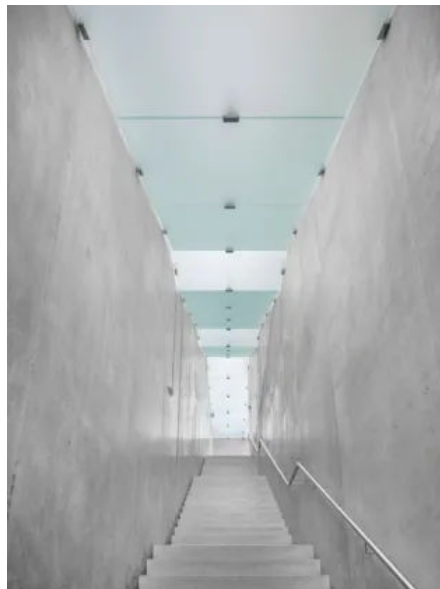
GM PICO® KING



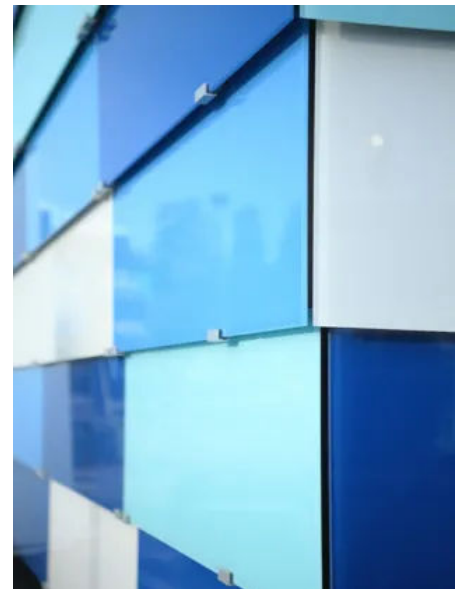
GM SOB



GM PUNTO®



GM KUB



GM BRACKET S

GM Haltesysteme für Fassade, Vordach, Lichtdecke und Wandbefestigung

Aus der Serie Ganzglas-Systeme: GM RAILING® Glasgeländer, Schiebesysteme und Glas-Haltesysteme von Glas Marte



GM BRACKET P



GM BRACKET S

Glas Marte GmbH

Absender

Brachsenweg 39
6900 Bregenz
Österreich

Tel. +43 5574 6722-0, Fax +43 5574 6722-55
marketing@glasmarte.at, glasmarte.at

Datum:

☐

Per Fax

☐

Per Brief

☐

Für meine Notizen

☐

Bitte nehmen Sie mit mir Kontakt auf und vereinbaren Sie einen Termin mit mir.

☐

Bitte übersenden Sie mir für Ihre Produkte das aktuelle Katalogmaterial.

☐

Bitte übersenden Sie mir für Ihre Produkte ausführliche Planungsunterlagen.

Anfrage zur Produktserie „Ganzglas-Systeme: GM RAILING® Glasgeländer, Schiebesysteme und Glas-Haltesysteme“

Mitteilung: