

Glastrenn- und Schiebewände

Von DORMA-Glas



DORMA-Glas GmbH
Max-Planck-Str. 33-45
32107 Bad Salzuflen
Deutschland

Tel.: +49 5222 9240

info@dorma-glas.com
www.dorma-glas.com

Mit den Glastrennwänden von DORMA-Glas lassen sich Räume neu strukturieren und bei sich ändernden Anforderungen ist alles rückbaubar. Darüber hinaus umfasst das DORMA-Glas Portfolio Glas- und Faltschiebewände. So passt sich z.B. die Glasschiebewand HSW EASY Safe den individuellen Wünschen an und eignet sich für Modernisierungen ebenso wie für Neubauten, egal ob im geraden, abgewinkelten oder gebogenen Verlauf. Eine passende Alternative dazu ist die Faltschiebewand FSW EASY Safe. Diese ist ideal für den linearen Anlagenverlauf und benötigt keine separate Parkkonstruktion. Horizontale Schiebewände finden in den unterschiedlichsten Objekten Verwendung, im Innen- wie auch im Außenbereich. Je nach Installationsort, baulichen Gegebenheiten und planerischer Idee können diese Schiebewände flexibel gestaltet werden: ob nun besonderer Wert auf Design, Material und Farbe gelegt wird oder einzelne Flügel spezielle Funktionen erfüllen müssen. Die zusätzliche Verwendung der dormakaba Unterkonstruktion erlaubt für alle Systemvarianten eine flexible Planung und ermöglicht eine einfache, zuverlässige und sichere Montage der gesamten HSW Anlage.

Glastrennwände

- UNIQUIN

Glasschiebewände

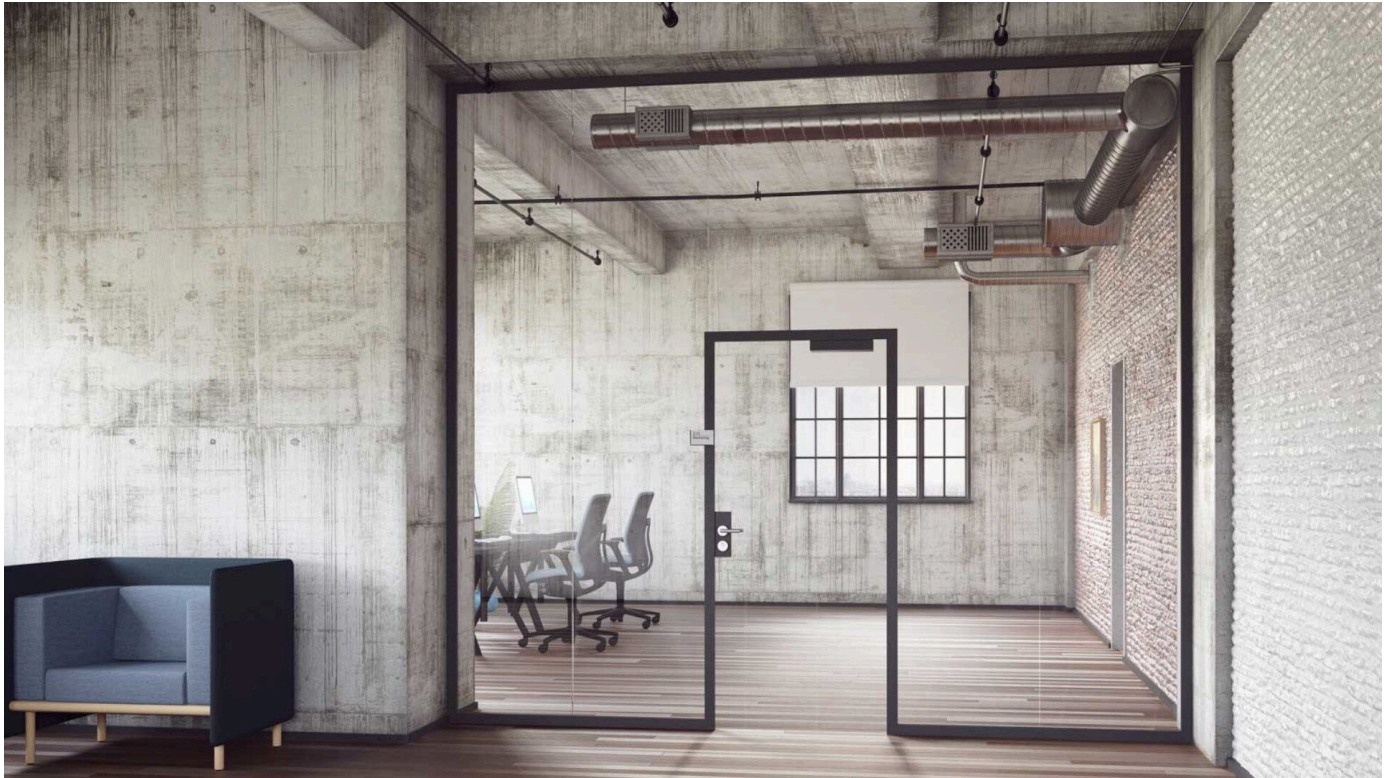
- HSW EASY Safe
- HSW FLEX Therm
- HSW-R
- BSW-G

Faltschiebewände

- FSW EASY Safe

Glastrennwände

Aus der Serie Glastrenn- und Schiebewände von DORMA-Glas



Das in Deutschland gefertigte System bietet flächenbündige Profile, Beschläge und Schließsysteme in einem einheitlichen Design. Die Aluminium-Profile sowie die sichtbaren Funktionselemente erhalten durch eine Pulverbeschichtung eine widerstandsfähige Oberfläche, die sich im Farbton passend zum Ambiente wählen lässt.

Glastrennwände

Glastrennwand UNIQUIN

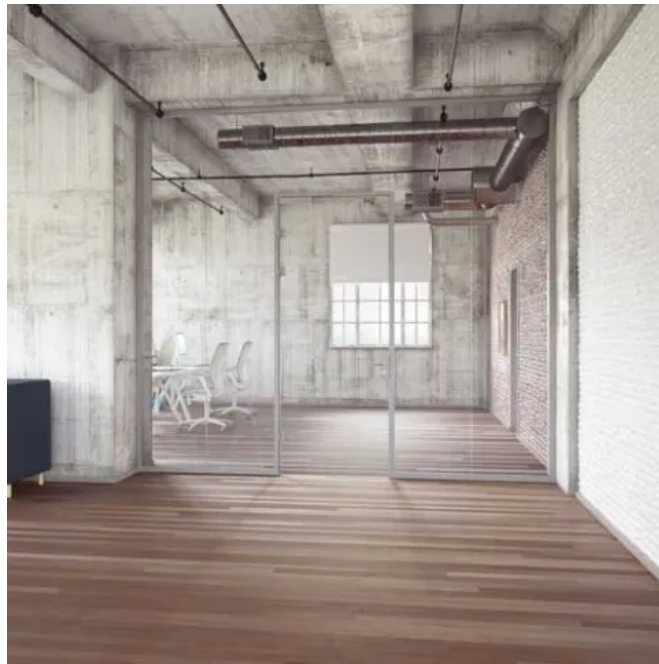
Mit UNIQUIN lassen sich hochwertige und flexible Raumkonzepte entwickeln und planen. Das in Deutschland gefertigte System bietet flächenbündige Profile, Beschläge und Schließsysteme in einem einheitlichen Design. Die Aluminium-Profile sowie die sichtbaren Funktionselemente erhalten durch eine Pulverbeschichtung eine widerstandsfähige Oberfläche, die sich im Farbton passend zum Ambiente wählen lässt. Besonders robust ist die Strukturbeschichtung in Anthrazit Grau. UNIQUIN nimmt Trennelemente aus Glas, aber auch aus Holz oder anderen Materialien in Dicken von 10 bis 19 Millimetern auf.

Weitere Vorteile:

- Integration von Schiebetüren und Anschlagdrehtüren in Standard- oder Raumhöhe im abgestimmten Design
- Zugangskontrollsysteme für besondere Sicherheit (Option)
- Wählbare Positionierung von E-Modulen im Bereich der Zargen für optimale Raumnutzung (Option)
- Individuell dimensionierbare Akustikmodule sorgen für optimierte Raumakustik (Option)
- Schallschutz bis zu 39 dB im System integrierbar

Glastrennwände

Aus der Serie Glastrenn- und Schiebewände von DORMA-Glas



UNIQUIN in Silber

Produkteigenschaften

- **Gesamt-Anlagenmaße:** Breite = keine Begrenzung (unter Berücksichtigung der entsprechenden Glasstatik) Höhe = max. 4.000 mm
- **Festteil/Feldscheibe:** Breite = min. 500 mm, Höhe = max. 4.000 mm
- **Festteil/Randscheibe:** Breite = min. 300 mm, Höhe = max. 4.000 mm
- **Scheibenmaterial:** Glas (ESG, VSG aus 2 x ESG), Holz oder anderes Material (10 - 19 mm)
- **Aufnahme-Profil:** für Materialdicken 10 – 13,5 mm, 14 – 18 mm und 16 – 19 mm
- **Profilmaterial:** Aluminium, pulverbeschichtet
- **Montagemöglichkeiten:** Wand, Boden, Decke, 90° Raumecke, T-Stoß
- **Türtypen:** Drehflügel- und Schiebetüren
- **Notausgang/Panikfunktion:** Gemäß EN 179 und EN 1125 (kann optional ausgerüstet werden)
- **Verkabelung (Elektrik/Elektronik):** Integrierte Aufnahme von NYM-Kabeln mit max. 10 mm Außendurchmesser
- **Schallschutzprüfung:** Geprüfter Schallschutz nach DIN EN ISO 10140 bis zu 41 dB, je nach Ausführung und Bausituation. (Abhängig von der gewählten Glasdicke kann der Schallschutzwert variieren. Bei einem kompletten Türelement, dem vermeintlich schwächsten Element einer Anlage, wird ein Wert von 39 dB erreicht. Im Festteilmittelbereich können bis zu 41 dB erreicht werden. Entsprechende Zertifikate stehen zur Verfügung und können angefordert werden.)
- **Statische Berechnung:** Standsicherheitsnachweis nach DIN 18008 / DIN 4103 als Zertifikat für Glas vorhanden. (Für alternative Materialien ist der Sicherheitsnachweis bauseits im Einzelfall zu erbringen.) Absturzsichernde Verglasung mit UNIQUIN möglich.

Weitere Informationen zur [Glastrennwand UNIQUIN von DORMA-Glas](#)

Glastrennwände

Aus der Serie Glastrenn- und Schiebewände von DORMA-Glas

UNIQUIN 2.0. - Die neue Schloss- und Bandgeneration



Das Glastrennwandsystem für kommunikative Raumstrukturen wird durch ein neues Schloss mit variablen Möglichkeiten und durch neue Bänder optimiert. Das UNIQUIN Schloss 2023 MultiVar bietet dem Anwender mehr Freiheit und Flexibilität in Design und Funktion. Die UNIQUIN Bänder sind einfach zu montieren und besonders dezent, sodass sie sich in jede Raumstruktur perfekt integrieren.

UNIQUIN Schloss 2023

MultiVar

- Verändertes Schlossgehäuse: Freie Wahl von Standard Einsteckschlössern nach DIN 18251
- Standard-Lochbild für Rosetten: Freie Wahl von Rosetten-Drückern zur einheitlichen Ausstattung gesamter Projekte
- Nahezu freie Wahl von Zutrittskontroll-Systemen, sofern diese für Normschlösser ausgelegt sind (z.B. dormakaba C-Lever Compact)
- Optionale Designvariante für Kurzschild: Somit auch weitere Zutrittskontrollsysteme möglich
- Neue Schlossfallen: Flüsterfalle als Standard für leises Schließen; Magnetfallenschloss optional



UNIQUIN Band 2023

Clamp&Cover 80

- Sehr kleines geradliniges Band, vollständig innerhalb der Falz liegend – von der Zargenaußenseite unsichtbar
- Montage: Klemmung – ohne Glasbearbeitung
- Bis 80 kg Türgewicht
- Besonderheit: für das Seitenteil kann eine andere Glasdicke als für die Tür gewählt werden, mögliche Glasdicken: 8 – 12,76 mm

Glastrennwände

Aus der Serie Glastrenn- und Schiebewände von DORMA-Glas

UNIQUIN Band 2023

Standard 130

- Größenreduziertes formschönes Band, unauffällig integriert in die Anlagenoptik
- Montage: Schraubklemmung auf zwei Glasbohrungen
- Bis 130 kg Türgewicht
- Im Vergleich zum Vorgängermodell eine optimierte Lösung mitgleicher Performance



Weitere Informationen: [UNIQUIN 2.0.](#)

DORMA-Glas GmbH

Absender

Max-Planck-Str. 33-45
32107 Bad Salzuflen
Deutschland

Tel. +49 5222 9240

info@dorma-glas.com, www.dorma-glas.com

Datum:

☐

Per Fax

☐

Per Brief

☐

Für meine Notizen

☐

Bitte nehmen Sie mit mir Kontakt auf und vereinbaren Sie einen Termin mit mir.

☐

Bitte übersenden Sie mir für Ihre Produkte das aktuelle Katalogmaterial.

☐

Bitte übersenden Sie mir für Ihre Produkte ausführliche Planungsunterlagen.

Anfrage zur Produktserie „Glastrenn- und Schiebewände“

Mitteilung: