

Glastrenn- und Schiebewände

Von DORMA-Glas



DORMA-Glas GmbH
Max-Planck-Str. 33-45
32107 Bad Salzuflen
Deutschland

Tel.: +49 5222 9240

info@dorma-glas.com
www.dorma-glas.com

Mit den Glastrennwänden von DORMA-Glas lassen sich Räume neu strukturieren und bei sich ändernden Anforderungen ist alles rückbaubar. Darüber hinaus umfasst das DORMA-Glas Portfolio Glas- und Faltschiebewände. So passt sich z.B. die Glasschiebewand HSW EASY Safe den individuellen Wünschen an und eignet sich für Modernisierungen ebenso wie für Neubauten, egal ob im geraden, abgewinkelten oder gebogenen Verlauf. Eine passende Alternative dazu ist die Faltschiebewand FSW EASY Safe. Diese ist ideal für den linearen Anlagenverlauf und benötigt keine separate Parkkonstruktion. Horizontale Schiebewände finden in den unterschiedlichsten Objekten Verwendung, im Innen- wie auch im Außenbereich. Je nach Installationsort, baulichen Gegebenheiten und planerischer Idee können diese Schiebewände flexibel gestaltet werden: ob nun besonderer Wert auf Design, Material und Farbe gelegt wird oder einzelne Flügel spezielle Funktionen erfüllen müssen. Die zusätzliche Verwendung der dormakaba Unterkonstruktion erlaubt für alle Systemvarianten eine flexible Planung und ermöglicht eine einfache, zuverlässige und sichere Montage der gesamten HSW Anlage.

Glastrennwände

- UNIQUIN

Glasschiebewände

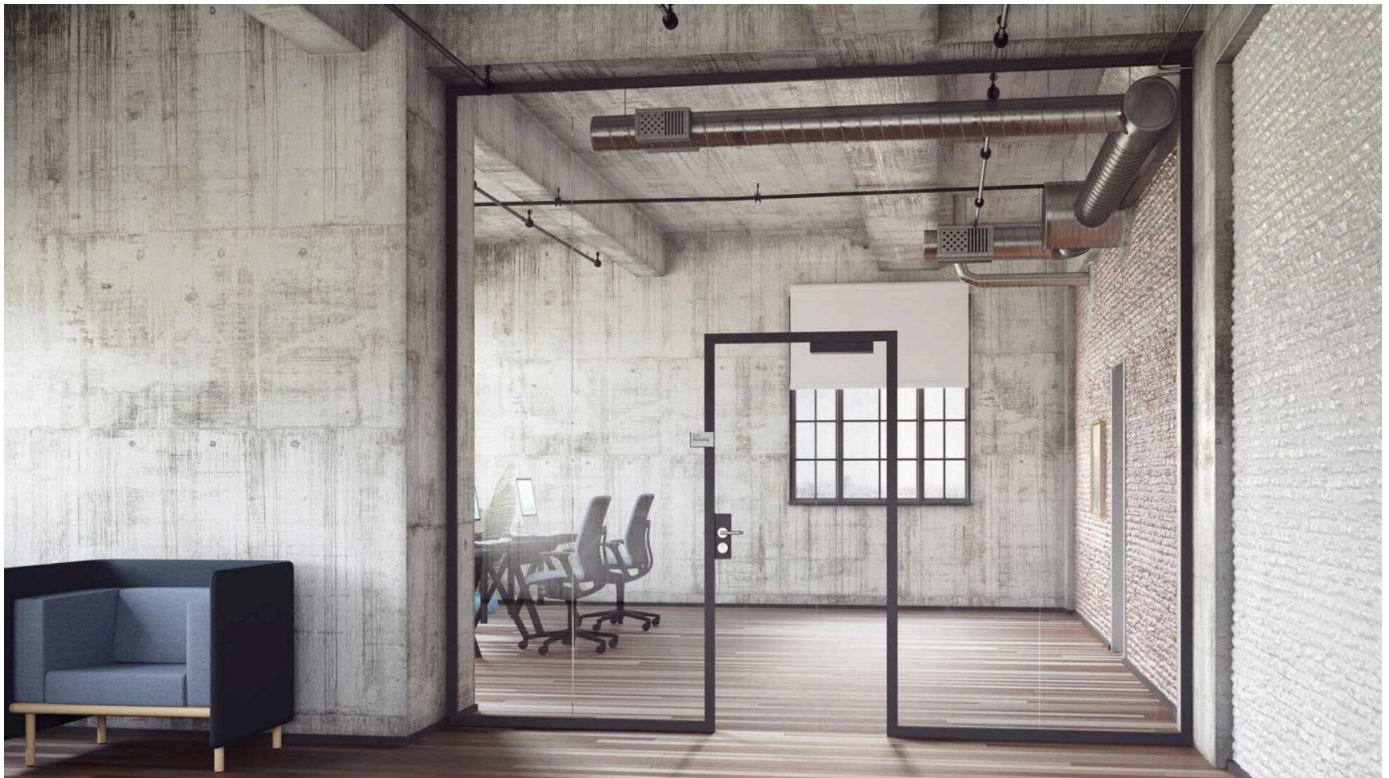
- HSW EASY Safe
- HSW FLEX Therm
- HSW-R
- BSW-G

Faltschiebewände

- FSW EASY Safe

Glastrennwände

Aus der Serie Glastrenn- und Schiebewände von DORMA-Glas



Das in Deutschland gefertigte System bietet flächenbündige Profile, Beschläge und Schließsysteme in einem einheitlichen Design. Die Aluminium-Profile sowie die sichtbaren Funktionselemente erhalten durch eine Pulverbeschichtung eine widerstandsfähige Oberfläche, die sich im Farbton passend zum Ambiente wählen lässt.

Glastrennwände

Glastrennwand UNIQUIN

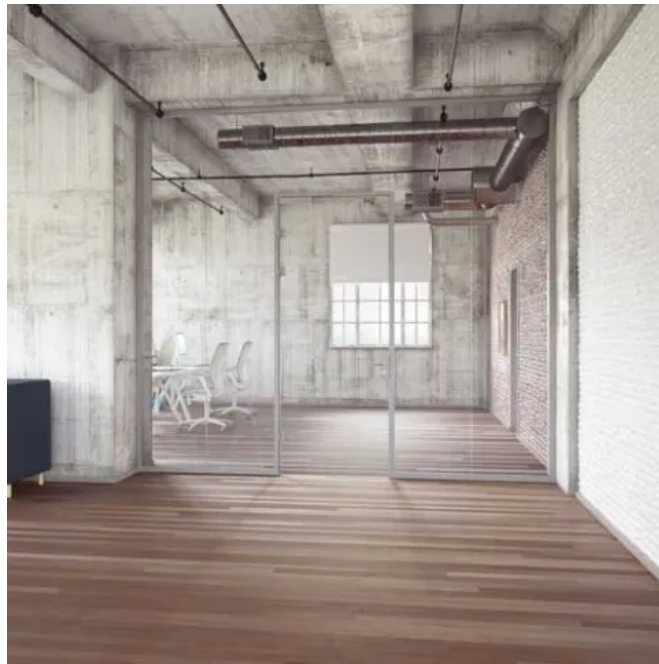
Mit UNIQUIN lassen sich hochwertige und flexible Raumkonzepte entwickeln und planen. Das in Deutschland gefertigte System bietet flächenbündige Profile, Beschläge und Schließsysteme in einem einheitlichen Design. Die Aluminium-Profile sowie die sichtbaren Funktionselemente erhalten durch eine Pulverbeschichtung eine widerstandsfähige Oberfläche, die sich im Farbton passend zum Ambiente wählen lässt. Besonders robust ist die Strukturbeschichtung in Anthrazit Grau. UNIQUIN nimmt Trennelemente aus Glas, aber auch aus Holz oder anderen Materialien in Dicken von 10 bis 19 Millimetern auf.

Weitere Vorteile:

- Integration von Schiebetüren und Anschlagdrehtüren in Standard- oder Raumhöhe im abgestimmten Design
- Zugangskontrollsysteme für besondere Sicherheit (Option)
- Wählbare Positionierung von E-Modulen im Bereich der Zargen für optimale Raumnutzung (Option)
- Individuell dimensionierbare Akustikmodule sorgen für optimierte Raumakustik (Option)
- Schallschutz bis zu 39 dB im System integrierbar

Glastrennwände

Aus der Serie Glastrenn- und Schiebewände von DORMA-Glas



UNIQWIN in Silber

Produkteigenschaften

- **Gesamt-Anlagenmaße:** Breite = keine Begrenzung (unter Berücksichtigung der entsprechenden Glasstatik) Höhe = max. 4.000 mm
- **Festteil/Feldscheibe:** Breite = min. 500 mm, Höhe = max. 4.000 mm
- **Festteil/Randscheibe:** Breite = min. 300 mm, Höhe = max. 4.000 mm
- **Scheibenmaterial:** Glas (ESG, VSG aus 2 x ESG), Holz oder anderes Material (10 - 19 mm)
- **Aufnahme-Profil:** für Materialdicken 10 – 13,5 mm, 14 – 18 mm und 16 – 19 mm
- **Profilmaterial:** Aluminium, pulverbeschichtet
- **Montagemöglichkeiten:** Wand, Boden, Decke, 90° Raumecke, T-Stoß
- **Türtypen:** Drehflügel- und Schiebetüren
- **Notausgang/Panikfunktion:** Gemäß EN 179 und EN 1125 (kann optional ausgerüstet werden)
- **Verkabelung (Elektrik/Elektronik):** Integrierte Aufnahme von NYM-Kabeln mit max. 10 mm Außendurchmesser
- **Schallschutzprüfung:** Geprüfter Schallschutz nach DIN EN ISO 10140 bis zu 41 dB, je nach Ausführung und Bausituation. (Abhängig von der gewählten Glasdicke kann der Schallschutzwert variieren. Bei einem kompletten Türelement, dem vermeintlich schwächsten Element einer Anlage, wird ein Wert von 39 dB erreicht. Im FestteilmBereich können bis zu 41 dB erreicht werden. Entsprechende Zertifikate stehen zur Verfügung und können angefordert werden.)
- **Statische Berechnung:** Standsicherheitsnachweis nach DIN 18008 / DIN 4103 als Zertifikat für Glas vorhanden. (Für alternative Materialien ist der Sicherheitsnachweis bauseits im Einzelfall zu erbringen.) Absturzsichernde Verglasung mit UNIQWIN möglich.

Weitere Informationen zur [Glastrennwand UNIQWIN von DORMA-Glas](#)

Glastrennwände

Aus der Serie Glastrenn- und Schiebewände von DORMA-Glas

UNIQUIN 2.0. - Die neue Schloss- und Bandgeneration



Das Glastrennwandsystem für kommunikative Raumstrukturen wird durch ein neues Schloss mit variablen Möglichkeiten und durch neue Bänder optimiert. Das UNIQUIN Schloss 2023 MultiVar bietet dem Anwender mehr Freiheit und Flexibilität in Design und Funktion. Die UNIQUIN Bänder sind einfach zu montieren und besonders dezent, sodass sie sich in jede Raumstruktur perfekt integrieren.

UNIQUIN Schloss 2023

MultiVar

- Verändertes Schlossgehäuse: Freie Wahl von Standard Einsteckschlössern nach DIN 18251
- Standard-Lochbild für Rosetten: Freie Wahl von Rosetten-Drückern zur einheitlichen Ausstattung gesamter Projekte
- Nahezu freie Wahl von Zutrittskontroll-Systemen, sofern diese für Normschlösser ausgelegt sind (z.B. dormakaba C-Lever Compact)
- Optionale Designvariante für Kurzschild: Somit auch weitere Zutrittskontrollsysteme möglich
- Neue Schlossfallen: Flüsterfalle als Standard für leises Schließen; Magnetfallenschloss optional



UNIQUIN Band 2023

Clamp&Cover 80

- Sehr kleines geradliniges Band, vollständig innerhalb der Falz liegend – von der Zargenaußenseite unsichtbar
- Montage: Klemmung – ohne Glasbearbeitung
- Bis 80 kg Türgewicht
- Besonderheit: für das Seitenteil kann eine andere Glasdicke als für die Tür gewählt werden, mögliche Glasdicken: 8 – 12,76 mm

Glastrennwände

Aus der Serie Glastrenn- und Schiebewände von DORMA-Glas

UNIQUIN Band 2023

Standard 130

- Größenreduziertes formschönes Band, unauffällig integriert in die Anlagenoptik
- Montage: Schraubklemmung auf zwei Glasbohrungen
- Bis 130 kg Türgewicht
- Im Vergleich zum Vorgängermodell eine optimierte Lösung mit gleicher Performance



Weitere Informationen: [UNIQUIN 2.0.](#)

Glasschiebewände

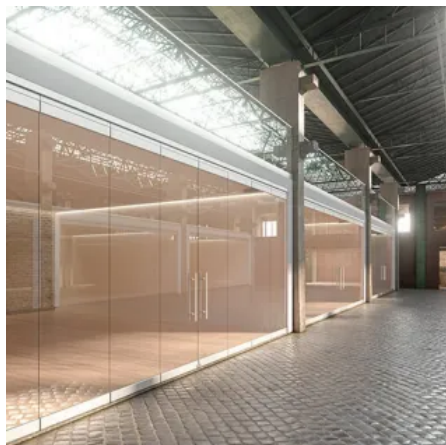
Aus der Serie Glastrenn- und Schiebewände von DORMA-Glas



Glasschiebewände sind nicht nur für Shop-Fronten ideal geeignet, denn sie lassen sich an Lage, Anwendungsbereich und gewünschtes Raumklima anpassen. Das jeweilige Projekt gibt den Rahmen vor. Innerhalb dieses Rahmens wird die Trennung zwischen innen und außen optisch reduziert und macht Platz für großzügige Transparenz. Durch Verschiebung der Flügel entsteht auf Wunsch komplett schwellenlose Offenheit.

Glasschiebewände

HSW EASY Safe



Glasschiebewand HSW EASY Safe

Die Glasschiebewand HSW EASY Safe steht für hohe Transparenz und Sicherheit in der Anwendung. Ob im geraden, abgewinkelten oder gebogenen Verlauf – sie passt sich den individuellen Wünschen an und eignet sich für Modernisierungen ebenso wie für Neubauten. Die neue Türschiene ermöglicht eine mühelose und zeitsparende Installation und hält dank bewährter Clamp & Glue- Technologie sogar Verbundsicherheitsglas. Bei der Ganzglasanlage HSW EASY Safe bilden die Flügel eine durchgängige, transparente Fläche – ganz ohne seitliche Rahmen. Unter bestimmten Umständen kann ein zusätzlicher Windschutz an den Glaskanten jedoch eine bevorzugte Option sein.

Glasschiebewände

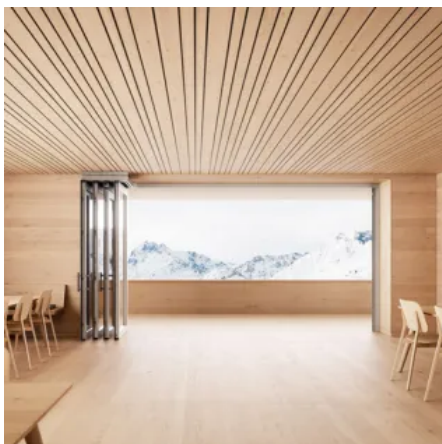
Aus der Serie Glastrenn- und Schiebewände von DORMA-Glas

Produkteigenschaften

- **Glasart:** ESG, VSG aus ESG; TVG
- **Glasdicke:** 10; 10,8; 12; 12,8; 13,5; 15; 17; 19 mm
- **Max. Flügelhöhe:** 3.600 - 4.000 mm
- **Max. Flügelbreite:** 1.100 - 1.250 mm
- **Max. Flügelgewicht:** 120 - 150 kg
- **Systemverlauf:** Gerade, abgewinkelt, segmentiert, gebogen



HSW FLEX Therm



Glasschiebewand HSW FLEX Therm

Die Qualität einer Schiebetüranlage zeigt sich dort, wo täglich Hand angelegt wird: vom Öffnen und Schließen über das Verriegeln bis hin zum mühelosen Verfahren und Parken der einzelnen Elemente. Das Umschalten zwischen Tür- und Schiebefunktion erfolgt per einfacher Riegelbedienung. Die HSW FLEX Therm Schiebeelemente gibt es in Breiten bis 1.250 mm pro Element und einer Anlagenhöhe von 3.500 mm bei einem maximalen zulässigen Elementgewicht von 150 kg. Diese Glasschiebefront ist überall da eine sehr gute Wahl, wo zeitweise höhere Temperaturunterschiede voneinander getrennt werden müssen.

Produkteigenschaften

- **Glasart:** ESG, VSG, Isolierglas und Sonderglas
- **Glasdicke:** bis 49 mm
- **Max. Flügelhöhe:** 3.000 – 3.500 mm
- **Max. Flügelbreite:** 1.250 mm
- **Max. Flügelgewicht:** 150 kg
- **Systemverlauf:** Gerade, abgewinkelt, segmentiert



Glasschiebewände

Aus der Serie Glastrenn- und Schiebewände von DORMA-Glas

HSW-R



Glasschiebewand HSW-R

Die Glasschiebefront HSW-R eignet sich überall dort, wo auch höhere Windlasten auftreten können. Zum Beispiel für Schaufenster und Geschäftseingänge im Außenbereich. Leichtmetallrahmen nehmen das Glas von allen Seiten auf. Dabei bieten seitliche Gummilippen und doppelte Bürstendichtungen oben und unten zusätzlichen Schutz gegen die Witterung.

Produkteigenschaften

- **Glasart:** ESG, VSG, Isolierglas und Sonderglas
- **Glasdicke:** 8 – 24 mm
- **Max. Flügelhöhe:** 3.000 mm
- **Max. Flügelbreite:** 1.100 mm
- **Max. Flügelgewicht:** 100 kg
- **Systemverlauf:** Gerade, abgewinkelt, segmentiert, gebogen

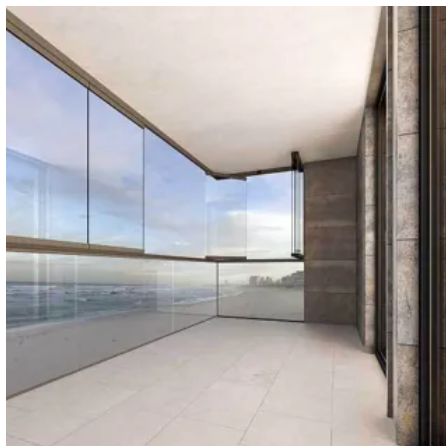


Weitere Informationen zu den [Glasschiebewänden von DORMA-Glas](#)

Glasschiebewände

Aus der Serie Glastrenn- und Schiebewände von DORMA-Glas

BSW-G



Glasschiebewand BSW-G

Im Bereich der horizontalen Schiebewände weitet DORMA-Glas das Sortiment auf Balkon- und Terrassenschiebewände aus. Es handelt sich um eine hängende Konstruktion mit einspuriger Lauf- und Bodenschiene, bei der eine innovative Befestigungstechnik für ein hohes Maß an Sicherheit und Flexibilität in der Anwendung sowie Installation sorgt. Ob im Neubau oder als Nachrüstung innerhalb einer Renovierung, ob für Wohnquartiere oder Eigenheime. **Vorteile:** In wetterfester Wunschfarbe verfügbar, keine Glasbearbeitung, große Öffnungsbreiten, flexible Anlagenverläufe, platzsparendes Parken der Schiebewände, Klemmtechnik als nachhaltiges System.

Produkteigenschaften

- **Glasart:** ESG
- **Glasdicke:** 8, 10, 12 mm
- **Max. Flügelhöhe:** 2.800 mm
- **Max. Flügelbreite:** 900 mm
- **Max. Flügelgewicht:** 80 kg
- **Systemverlauf:** Gerade, abgewinkelt



Weitere Informationen zu den [Balkon- und Terrassenschiebewänden von DORMA-Glas](#)

Faltschiebewände

Aus der Serie Glastrenn- und Schiebewände von DORMA-Glas



Die Faltschiebewand FWS EASY Safe von DORMA-Glas ist ideal für den linearen Anlagenverlauf und benötigt keine separate Parkkonstruktion. Durch die Kopplung von bis zu sechs Flügeln können die Glasfronten beliebig erweitert werden

Faltschiebewände

Aus der Serie Glastrenn- und Schiebewände von DORMA-Glas

Kompakte und raumsparende Faltschiebewände

FSW EASY Safe



Faltschiebewand FSW EASY Safe

Die Faltschiebewand FSW EASY Safe von DORMA-Glas bietet eine hohe Transparenz und Sicherheit in der Anwendung. Die Faltschiebewand lässt sich einfach und schnell installieren und benötigt keine separate Parkkonstruktion. Mit Türschiene oben und unten sowie Laufrollen am Ende jedes zweiten Flügels ist sie für einen linearen Anlagenverlauf bestens geeignet. Bei einer FSW EASY Safe Anlage sind entweder zwei oder vier Flügel (ein Grundflügel und ein oder drei Faltflügel) miteinander gekoppelt. Bei Kombination von zwei gegenläufigen Anlagen können so Fronten mit bis zu acht FSW-Flügeln entstehen. Da die Flügel einer FSW-Anlage optisch mit den HSW EASY Safe Flügeln kompatibel sind und beide Systeme die gleiche Laufschiene Konstruktion nutzen, lassen sie sich sehr gut in Geschäftsfronten oder transparenten Wandsystemen kombinieren. So kann eine FSW-Anlage am freien Ende auch durch einen HSW Pendeloder Dreh-Endflügel ergänzt werden (Typen 4 + 5). FSW-Anlagen sind zu beiden Seiten ausführbar.

Produkteigenschaften

- **Glasart:** ESG, VSG aus ESG; TVG
- **Glasdicke:** 10; 10,8; 12; 12,8; 13,5; 15; 17; 19 mm
- **Max. Flügelhöhe:** 3.000 mm
- **Max. Flügelgewicht:** 80 kg
- **Systemverlauf:** Gerade

Weitere Informationen zur **Faltschiebewand FSW EASY Safe** von DORMA-Glas



DORMA-Glas GmbH

Absender

Max-Planck-Str. 33-45
32107 Bad Salzuflen
Deutschland

Tel. +49 5222 9240

info@dorma-glas.com, www.dorma-glas.com

Datum:

☐

Per Fax

☐

Per Brief

☐

Für meine Notizen

☐

Bitte nehmen Sie mit mir Kontakt auf und vereinbaren Sie einen Termin mit mir.

☐

Bitte übersenden Sie mir für Ihre Produkte das aktuelle Katalogmaterial.

☐

Bitte übersenden Sie mir für Ihre Produkte ausführliche Planungsunterlagen.

Anfrage zur Produktserie „Glastrenn- und Schiebewände“

Mitteilung: