

Ganzglas-Systeme: GM RAILING® Glasgeländer, Schiebesysteme und Glas-Haltesysteme

Von Glas Marte

glasmarte®



© Dennis Gappmaier

Glas Marte GmbH
Brachsenweg 39
6900 Bregenz
Österreich

Tel.: +43 5574 6722-0
Fax: +43 5574 6722-55

marketing@glasmarte.at
glasmarte.at

Glas Marte entwickelt und produziert Glas-Systeme in modernen Design für Innen- und Außenbereiche. Mit auf das Minimum reduzierten Profilen stehen sie für modernes, zeitloses Design.

Lieferprogramm

- Glasgeländer GM RAILING® und Glasgeländer GM WINDOORAIL
- GM Schiebesysteme: Glas-Schiebetüren für Balkon, Terrasse und Loggia
- Glas-Trennwände, Glas-Türen und Schiebetürsysteme
- GM Haltesysteme für Fassade, Vordach, Lichtdecke und Wandbefestigung
- Glas und Zubehör: GM Flachglas, GM Isolierglas | Griffe und Führungen für Schiebetürsysteme

Glasgeländer GM RAILING® und GM WINDOORAIL

Aus der Serie Ganzglas-Systeme: GM RAILING® Glasgeländer, Schiebeselemente und Glas-Haltesysteme von Glas Marte



© Albrecht Imanuel Schnabel

Die GM RAILING® Ganzglasgeländer sind vielseitig anwendbar. Basierend auf unterschiedlichen Systemen lassen sich viele Varianten realisieren. Zur Produktserie gehören auch Glasgeländermodule für Französische Fenster: GM WINDOORAIL®.

GM RAILING® und GM WINDOORAIL

Die rahmen- und steherlosen Ganzglasgeländer sind eine stabile Absturzsicherung. Sie reagieren flexibel auf jede Einbausituation: für alle GM GLASGELÄNDER Systeme – egal, ob flächenbündig, gebogen, mit U-Profil, auf oder an einer Sockelmauer oder als Französisches Fenster GM WINDOORAIL®.

Produktmerkmale

- Werkseitige Vorfertigung
- Reduzierter Konstruktions- und Planungsaufwand dank Modulprinzip
- Hohlraumfreie Glaslagerung
- Gleichmäßige Bettung ohne hohe Spannungsspitzen
- Stufenlose Justierbarkeit
- Schnelle Montage
- Verschiedene Konstruktionsvarianten realisierbar (Stahl-, Holz- und Massivbau)
- abP oder abZ
- Nachweise lt. DIN 18008-4 erbracht

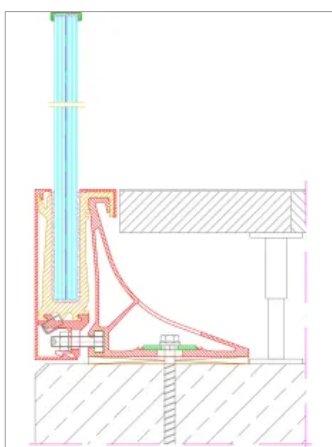
Systeme

- Universal - GM RAILING® UNI

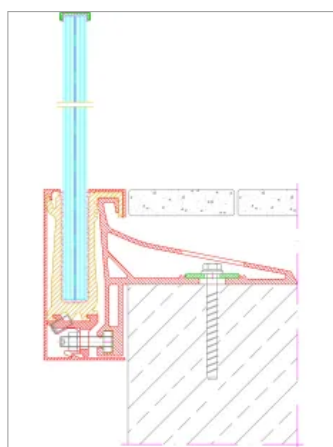
Glasgeländer GM RAILING® und GM WINDOORAIL

Aus der Serie Ganzglas-Systeme: GM RAILING® Glasgeländer, Schiebesysteme und Glas-Haltesysteme von Glas Marte

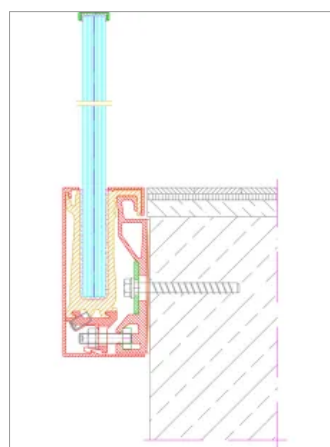
- Im Boden - GM RAILING® LEVEL U
- Gebogen - GM RAILING® BENT
- Flächenbündig - GM RAILING® PLAN
- Attika innen - GM RAILING® FRONT
- U-Profil, seitlich, oben - GM RAILING® DOUBLE
- Französische Fenster - GM WINDOORAIL®



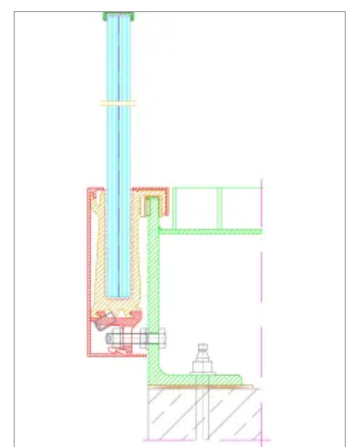
GM RAILING® UNI TOP



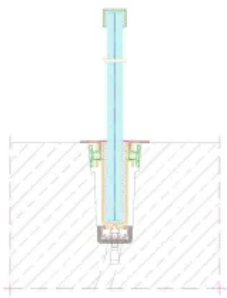
GM RAILING® UNI PART



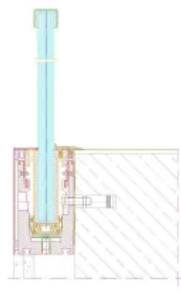
GM RAILING® UNI SIDE



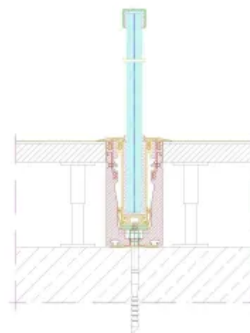
GM RAILING® UNI SOLO



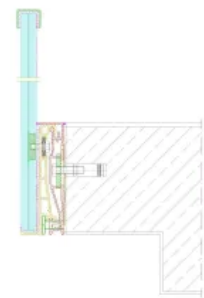
GM RAILING® LEVEL U



GM RAILING® BENT SIDE



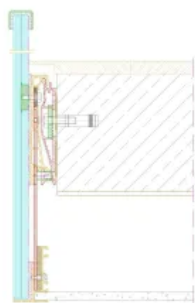
GM RAILING® BENT TOP



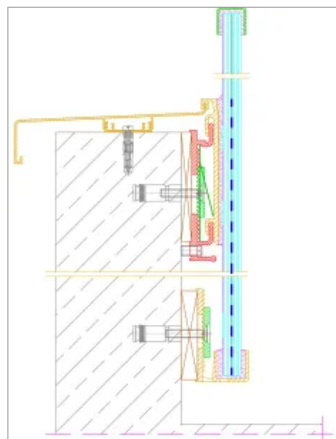
GM RAILING® PLAN 1 SIDE

Glasgeländer GM RAILING® und GM WINDOORAIL

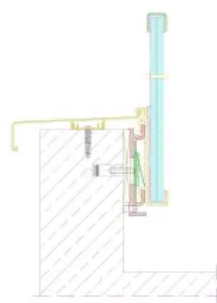
Aus der Serie Ganzglas-Systeme: GM RAILING® Glasgeländer, Schiebeselemente und Glas-Haltesysteme von Glas Marte



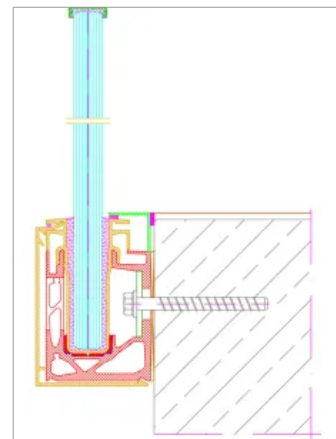
GM RAILING® PLAN 2 SIDE



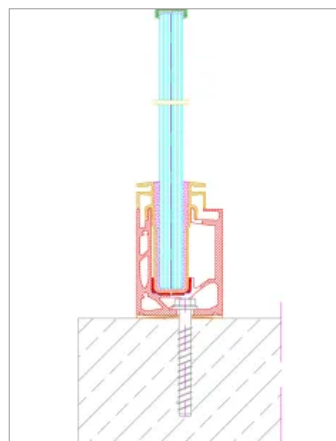
GM RAILING® FRONT AIT



GM RAILING® FRONT AIO



GM RAILING® DOUBLE SIDE



GM RAILING® DOUBLE TOP

Weiterführende Informationen: [Glas Marte Glasgeländer-Systeme](#)

Nachhaltigkeit

Glas Marte bietet eine Reihe von Produkten, die aktiv zur Nachhaltigkeit im Bauwesen beitragen.

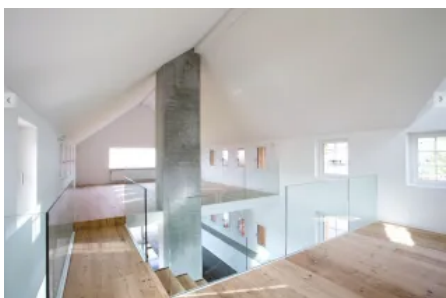
Glas als Werkstoff ist von Natur aus umweltfreundlich – langlebig, vollständig recycelbar und aus natürlichen Rohstoffen hergestellt. Glas Marte setzt dabei auf regionale Rohstoffe und Verarbeitung.

Abfälle werden recycelt. Wenn sie nicht wieder in den Produktionskreislauf zurück gegeben werden können, werden Sie für Straßenmarkierungen, Dämmstoffen oder Hohlglas verarbeitet.

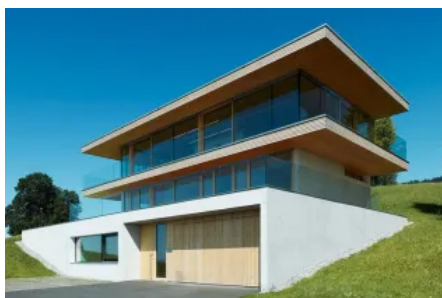
Glasgeländer GM RAILING® und GM WINDOORAIL

Aus der Serie Ganzglas-Systeme: GM RAILING® Glasgeländer, Schiebесysteme und Glas-Haltesysteme von Glas Marte

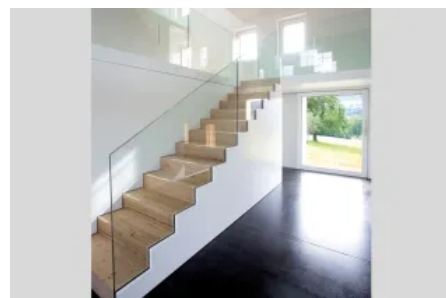
Referenzbeispiele Glas Marte Ganzglasgeländer



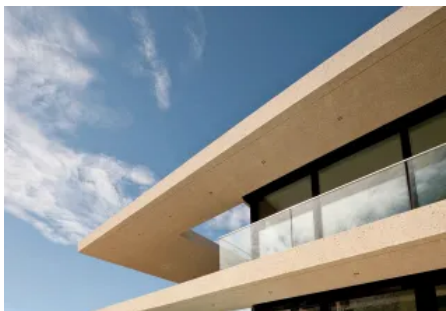
GM RAILING® UNI SIDE



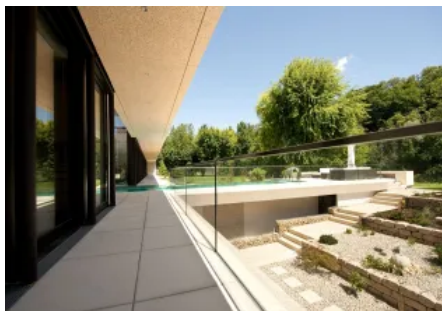
GM RAILING® UNI SIDE



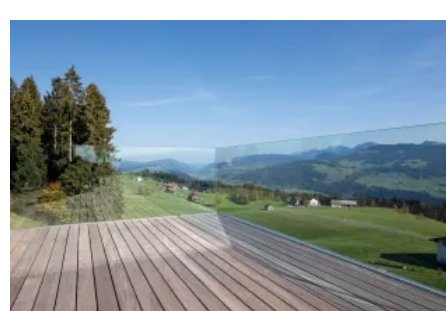
GM RAILING® UNI SIDE



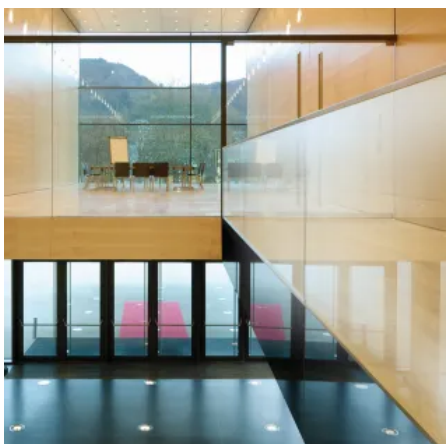
GM RAILING® DOUBLE



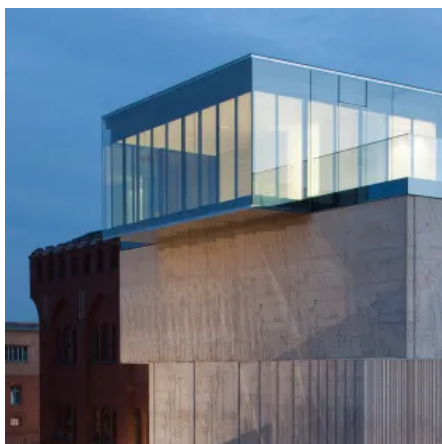
GM RAILING® DOUBLE



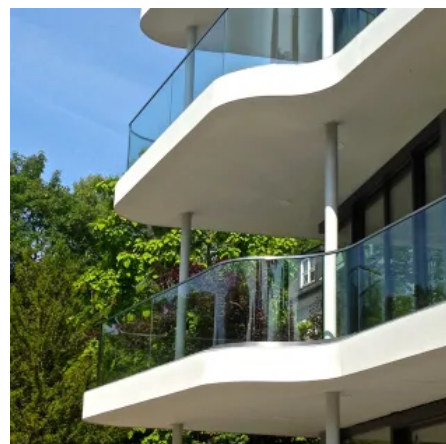
GM RAILING® UNI PART



GM RAILING® PLAN



GM RAILING® PLAN



GM RAILING® BENT



GM RAILING® PLAN



GM RAILING® LEVEL U



GM WINDOORAIL®

Glasgeländer GM RAILING® und GM WINDOORAIL

Aus der Serie Ganzglas-Systeme: GM RAILING® Glasgeländer, Schiebесysteme und Glas-Haltesysteme von Glas Marte



GM RAILING® UNI SOLO



GM WINDOORAIL® FRAMELESS



GM WINDOORAIL®



GM RAILING® FRONT



GM RAILING® UNI SIDE



GM WINDOORAIL®



GM RAILING® FRONT



GM RAILING® BENT

Glas Marte GmbH

Absender

Brachsenweg 39
6900 Bregenz
Österreich

Tel. +43 5574 6722-0, Fax +43 5574 6722-55
marketing@glasmarte.at, glasmarte.at

Datum:

Per Fax

Per Brief

Für meine Notizen

- Bitte nehmen Sie mit mir Kontakt auf und vereinbaren Sie einen Termin mit mir.
- Bitte übersenden Sie mir für Ihre Produkte das aktuelle Katalogmaterial.
- Bitte übersenden Sie mir für Ihre Produkte ausführliche Planungsunterlagen.

Anfrage zur Produktserie „Ganzglas-Systeme: GM RAILING® Glasgeländer, Schiebesysteme und Glas-Haltesysteme“

Mitteilung: