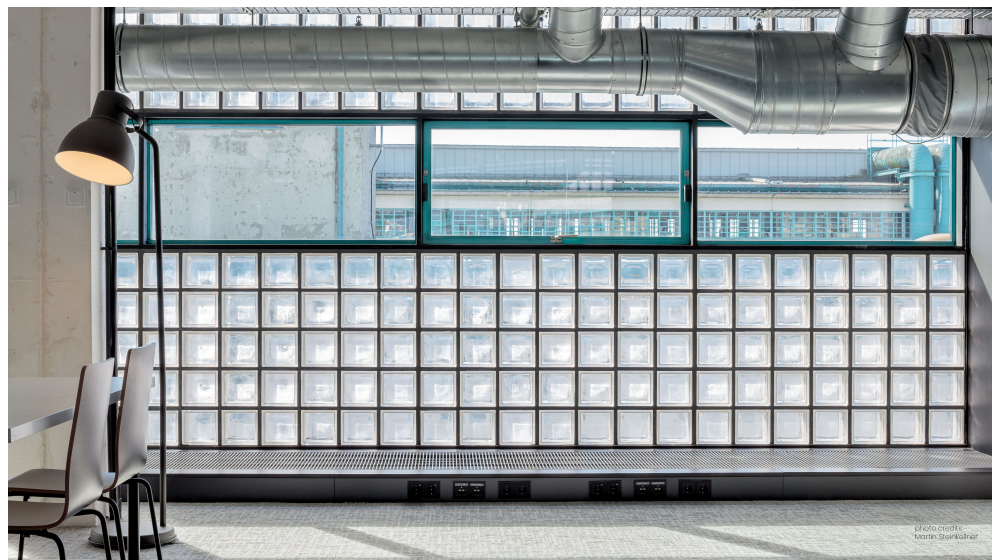


Glasbausteine, Glasziegel und Zubehör

Von Fuchs Design



Fuchs Design GmbH
Kempener Landstr. 1
47647 Kerken
Deutschland

Tel.: +49 2833 5760-300

glasstein@fuchsdesign.de
fuchsdesign.de

Glasbausteine

Fuchs Design bietet Glasbausteine und Design-Glasbausteine in über 150 verschiedenen Formaten, Farben und Oberflächen für die kreative Gestaltung z.B. als Raumteiler, in Treppenhäusern, als Theke oder als Duschtrennung.

Beleuchtete Glasbausteinwand Light My Wall

Light My Wall ist der Name der von Fuchs Design entwickelten Fertiglösung zur LED Beleuchtung von Glasbausteinwänden.

Technische Glasbausteine

Glasbausteine mit hohen technischen Anforderungen wie Brandschutz, Schallschutz, Wärmedämmung und Lichtinstallation gehören ebenso zu unserem Portfolio.

Glasziegel Crystal Collection

Massive Ziegel aus Vollglas mit besonderen Designs für Duschtrennungen, als Raumteiler oder als Theke.

Vielfalt an Glasbausteinen und Glasziegel für Neubau und Sanierung

Aus der Serie Glasbausteine, Glasziegel und Zubehör von Fuchs Design



Glasbausteine schaffen eine angenehme, helle Atmosphäre und reduzieren gleichzeitig den Bedarf an künstlicher Beleuchtung. Dadurch sparen sie Energie und tragen zum Umweltschutz bei. Sie eignen sich für eine Vielzahl von Anwendungsbereichen, ob als Trennwand in Wohnräumen, Duschabtrennungen, öffentliche Gebäude oder im Außenbereich. Sie bieten viele Möglichkeiten zur Verwirklichung kreativer Ideen.

Produktbeispiele der Glasbausteine und Glasziegel

Einsatzmöglichkeiten

- Lichtdurchlässige Wände
- Raumteiler
- Duschabtrennung
- Fassadengestaltung
- Treppenhäuser
- Akzentbeleuchtung durch Light My Wall
- Wärmedämmung
- Brandschutz
- Lärmschutz

Vielfalt an Glasbausteinen und Glasziegel für Neubau und Sanierung

Aus der Serie Glasbausteine, Glasziegel und Zubehör von Fuchs Design

Glasbausteine - Favoriten



Wolke, klar
19 x 19 x 8 cm
3090500600



Vollsicht, satiniert
19 x 19 x 8 cm
1-seitig satiniert 3090116671
2-seitig satiniert 3090116670



Vollsicht, klar
19 x 19 x 8 cm
3090116643



Gekreuzt, klar
19 x 19 x 8 cm
3090116644



Riva, klar
19 x 19 x 8 cm
3090116647

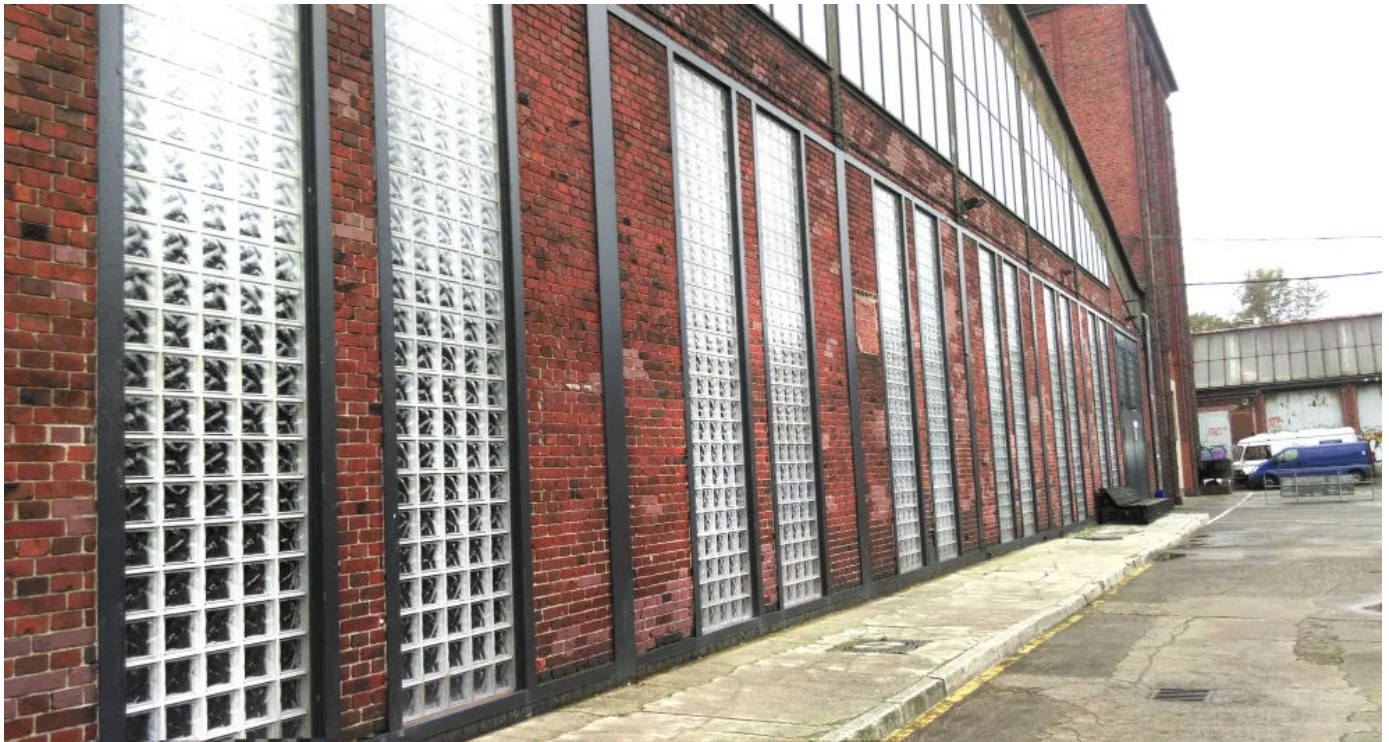


Alpha, klar
19 x 19 x 8 cm
3090120123

Vielfalt an Glasbausteinen und Glasziegel für Neubau und Sanierung

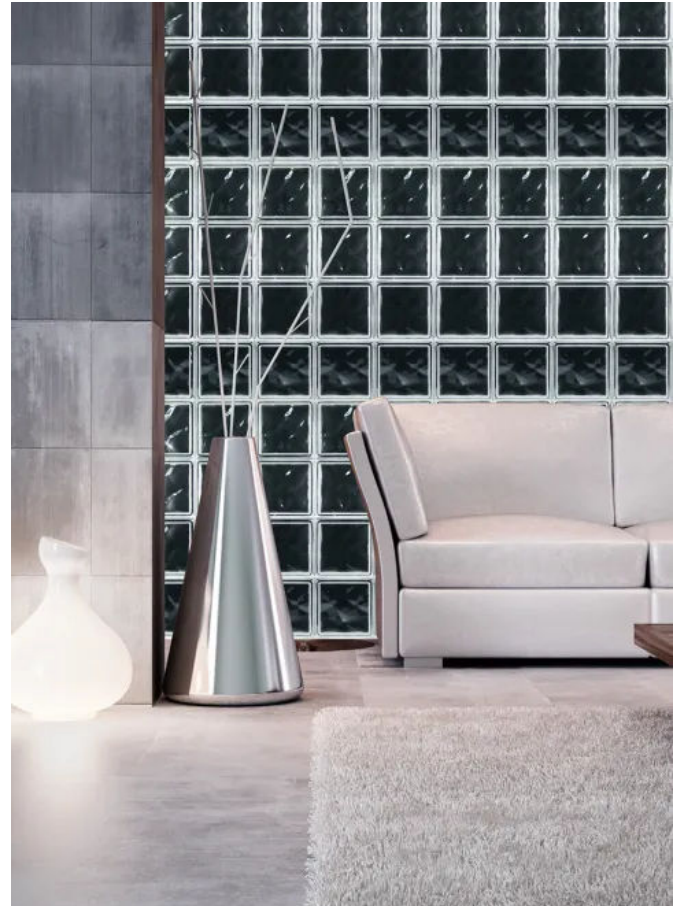
Aus der Serie Glasbausteine, Glasziegel und Zubehör von Fuchs Design

Glasbausteine Wolke

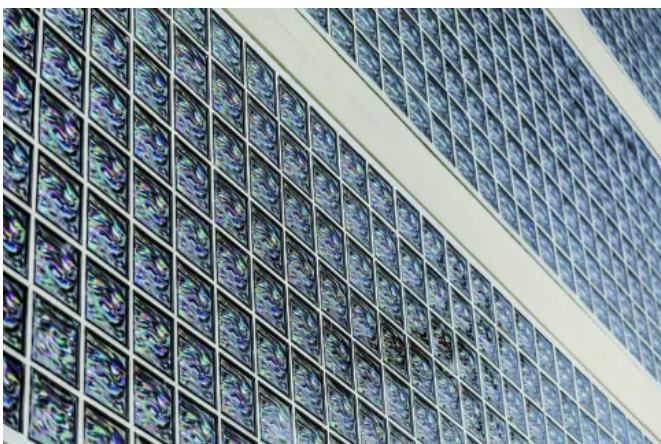


Vielfalt an Glasbausteinen und Glasziegel für Neubau und Sanierung

Aus der Serie Glasbausteine, Glasziegel und Zubehör von Fuchs Design



Glasbausteine Referenzen



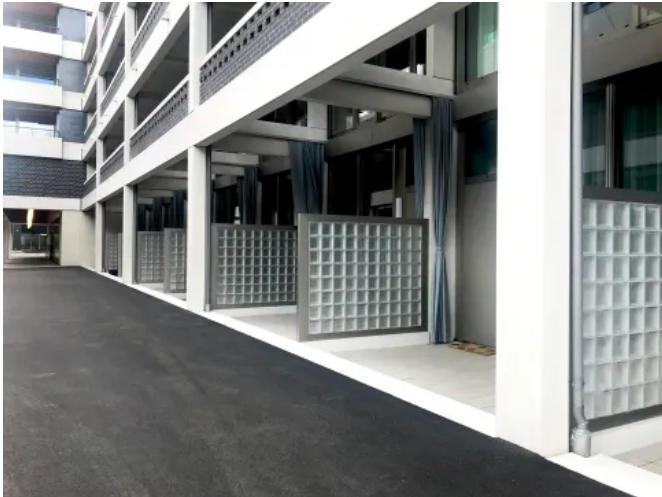
Glasbausteine Aqua Perlmutt



Glasbausteine Aqua Reflex

Vielfalt an Glasbausteinen und Glasziegel für Neubau und Sanierung

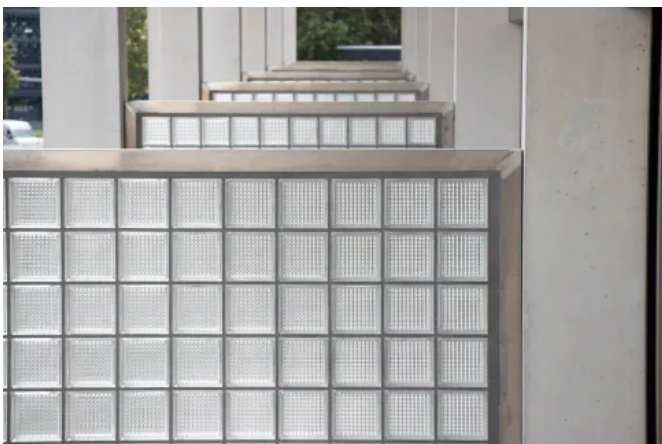
Aus der Serie Glasbausteine, Glasziegel und Zubehör von Fuchs Design



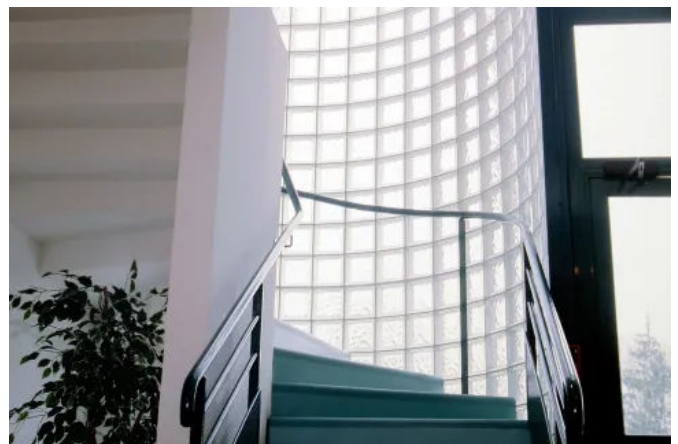
Glasbausteine gekreuzt



Glasbausteine Halbstein Vollsicht



Glasbausteine gekreuzt



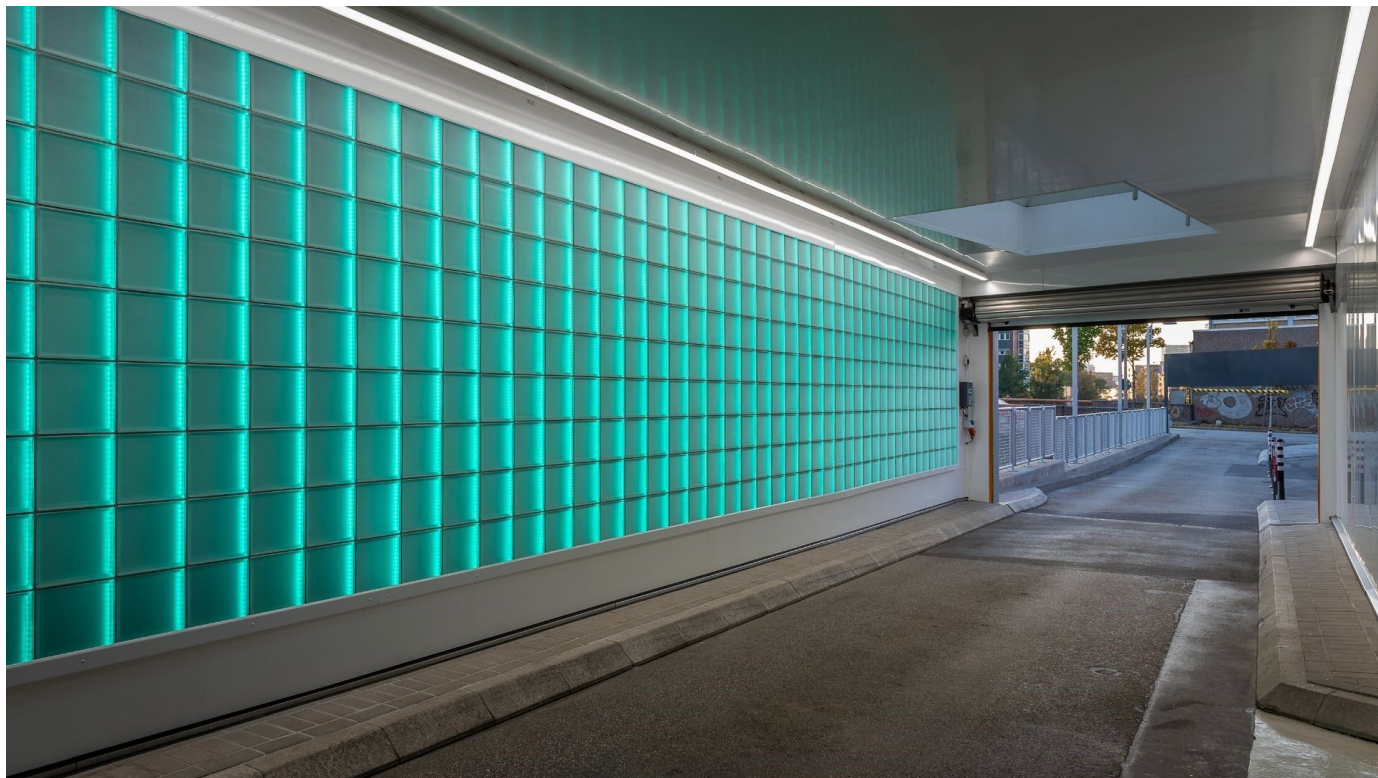
Glasbaustein Wolke

Fuchs Design Broschüre: Glasbausteine

Fuchs Design Broschüre: Zubehör

Light My Wall: Beleuchtete Glasbausteinwände

Aus der Serie Glasbausteine, Glasziegel und Zubehör von Fuchs Design



Beleuchtete Glasbausteine mit LED.

Light My Wall - beleuchtete Glasbausteine

Mit innen beleuchteten Glasbausteinwänden lassen sich wunderbar Akzente setzen. Durch die Verwendung von sicherer Kleinspannung ist der Einsatz auch in Feuchträumen möglich. Ein weiteres Plus ist der einfache Austausch dieser LED-Streifen.

Die Light My Wall Wände von Fuchs Design erstrahlen in den schönsten Farben und unterschiedlichsten Designs. Die Farbauswahl lässt sich über die Fernbedienung steuern. Von weiß bis bunt ist alles möglich.

Eigenschaften

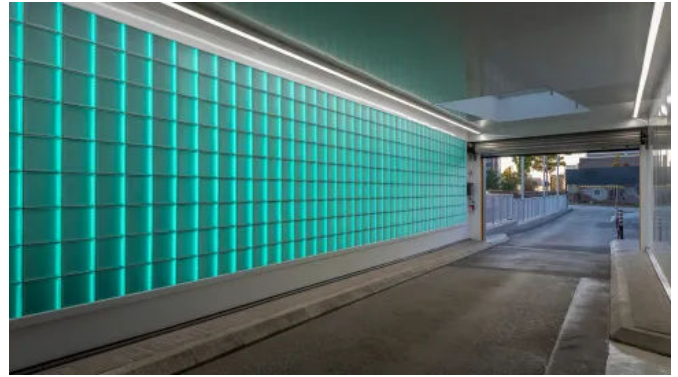
- einfache und schnelle Montage
- ohne Bohren, ohne Mörtel
- LED Beleuchtung (einfach austauschbar)
- geringer Stromverbrauch
- Made in Germany

Light My Wall: Beleuchtete Glasbausteinwände

Aus der Serie Glasbausteine, Glasziegel und Zubehör von Fuchs Design



Beleuchtete Glasbausteinwand Light My Wall



Beleuchtete Glasbausteinwand Light My Wall



Gekreuzt®



Iceberg und Wolke®

Light My Wall: Beleuchtete Glasbausteinwände

Aus der Serie Glasbausteine, Glasziegel und Zubehör von Fuchs Design

WC-Anlage der Firma Fuchs Design



Light My Wall Beleuchtete Glasbausteinwand



Rot? Besetzt! | Grün? Frei - Beleuchtete Glasbaustein Toilette



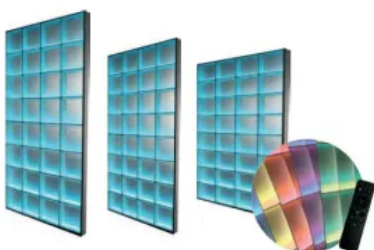
Rot? Besetzt! | Grün? Frei - Beleuchtete Glasbaustein Toilette



Light My Wall Beleuchtete Glasbausteinwand

Beim Betreten der WC-Anlage in der Firma Fuchs Design, erkennt man sofort, welches WC frei ist (grüne Beleuchtung) und welches WC besetzt ist (rote Beleuchtung). Wenn die Kabinentür abgeschlossen ist, wechselt die Beleuchtung automatisch zur roten Beleuchtung. Die Schamwände des Urinals sorgen für eine angenehme Grundbeleuchtung im Raum. Die Montage erfolgte mit dem QUICK-FIX-System, ein eigenes Verlegesystem der Firma Fuchs Design.

Baukastenprinzip



Schritt 1: Größe der Glasbausteinwand

Zuerst wird die Größe der Glasbausteinwand bestimmt. Die maximal zulässige Abmessung einer am Boden und an einer Wand befestigten Glasbausteinwand beträgt proportional 200 x 200 cm. Somit kann z.B. auch eine Glasbausteinwand von 220 x 180 cm errichtet werden.

Light My Wall: Beleuchtete Glasbausteinwände

Aus der Serie Glasbausteine, Glasziegel und Zubehör von Fuchs Design



Schritt 2: Format des Glasbausteines

Standardgrößen für Glasbausteine:

19 x 19 x 8 cm, 24 x 24 x 8 cm, 30 x 30 x 10 cm

Das Sortiment bietet auch kleinere Glasbausteine: 11,5 x 11,5 x 8 cm oder 19 x 9 x 8 cm für mehr Flexibilität in der Größengestaltung der Glasbausteinwand.



Schritt 3: Design

Nach der Wahl der Größe wird das dazu passende Designs gewählt.

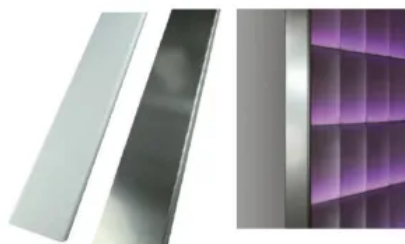


Schritt 4: Elektronik

LED Beleuchtung: Weiß ohne Farbwechsel oder RGB (bunt) mit Farbwechsel.

Netzteil: Standard-Netzteil

Controller: Die Beleuchtung der Light My Wall ist über eine Fernbedienung und per Smartphone steuerbar.

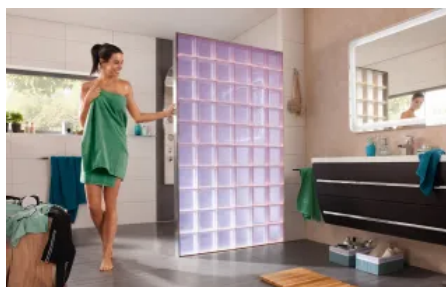


Schritt 5: Finish

Abschlusschienen zum perfekten Finish.

Aluminium: Weiß, satiniert

Edelstahl: glänzend, gebürstet



Schritt 6: Anfrage

Individuelle Beratung oder direkte Bestellung einer Light My Wall:

Tel.-Nr.: 02833 5760 - 300

E-Mail: glasstein@fuchsdesign.de

Planungsrelevante Informationen zu über 400.000 Bau-, Ausstattungs- und Einrichtungsprodukten.

Light My Wall: Beleuchtete Glasbausteinwände

Aus der Serie Glasbausteine, Glasziegel und Zubehör von Fuchs Design

Fuchs Design Broschüre: Zubehör

Crystal Collection: Design-Glasziegel

Aus der Serie Glasbausteine, Glasziegel und Zubehör von Fuchs Design



Massive Ziegel aus Vollglas mit besonderem Design für Duschtrennungen, als Raumteiler oder als Theke.

Crystal Collection: Design-Glasziegel

Aus der Serie Glasbausteine, Glasziegel und Zubehör von Fuchs Design

Crystal Collection

Crystal Collection Glasziegel

Die Crystal Collection sorgt durch Glanzeffekte auf der glatten Oberfläche für Lichtreflexe. Die Glasziegelwände erzeugen Atmosphäre und unterstützen die Gestaltung von persönlichen Bereichen ohne direkten Einblick.

Eine große Oberflächen- und Formatvielfalt zeichnet die Reihe Crystal Collection aus. Die Glasziegel können im Innen- und Außenbereich verbaut werden und ermöglichen zahlreiche Gestaltungsvarianten.

Klassische Serie

Die klassische Serie der Crystal Collection hat abgerundete Kanten. Die Vorderseite ist stärker gerundet als die Rückseite

Abmessung klassische Serie: 20 x 10 x 5 cm, 24,6 x 11,6 x 5,3 cm, 5 x 10 x 5 cm, 10 x 10 x 5 cm, 12,3 x 11,6 x 5,3 cm, 20 x 20 x 5 cm

Varianten: Klar, Seidenmatt (allseitig), Seidenmatt (nur rückseitig)



Glasziegel Crystal Collection

Produkte



Crystal Collection Klar, Klassisch Glänzend

20 x 10 x 5 cm

klar



Crystal Collection, Hammerschlag

24,6 x 11,6 x 5,3 cm

klar



Crystal Collection, Ice

20 x 5 x 5 cm

klar

Crystal Collection: Design-Glasziegel

Aus der Serie Glasbausteine, Glasziegel und Zubehör von Fuchs Design



Crystal Collection, seidenmatt

20 x 20 x 5 cm
allseitig



Klar und Seidenmatt

10 x 10 x 5 cm
rückseitig



Seidenmatt

5 x 10 x 5 cm
allseitig



Sonderformate sind auf Anfrage möglich

Crystal Collection: Design-Glasziegel

Aus der Serie Glasbausteine, Glasziegel und Zubehör von Fuchs Design



Glasziegel Crystal Collection



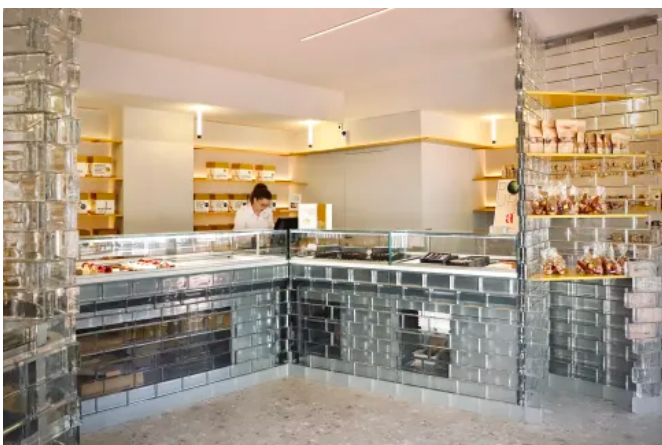
Glasziegel Crystal Collection



Glasziegel Crystal Collection



Glasziegel Crystal Collection



Glasziegel Crystal Collection



Glasziegel Crystal Collection

Crystal Collection: Design-Glasziegel

Aus der Serie Glasbausteine, Glasziegel und Zubehör von Fuchs Design



Glasziegel Crystal Collection



Verlegung

Crystal Collection wird mit dem transparenten SRT5 Spezialkleber verklebt.

Nature Touch– das i - Tüpfelchen

Nature Touch

NatureTouch ist ein hochwertiges Naturprodukt aus Naturstein. Mit Nature Touch kann die Crystal Collection Gestaltung aufgelockert und zu etwas Einzigartigem gemacht werden. Anstelle eines Glas-Elementes wird ein Nature Touch-Element eingesetzt. So kann der Crystal Collection Wand eine individuelle Note verliehen werden.



Nature Touch

Natursteine



Materialauswahl (Abbildungen sind ähnlich)

Planungsrelevante Informationen zu über 400.000 Bau-, Ausstattungs- und Einrichtungsprodukten.

Crystal Collection: Design-Glasziegel

Aus der Serie Glasbausteine, Glasziegel und Zubehör von Fuchs Design

Fuchs Design Broschüre: Crystal Collection

Fuchs Design Broschüre: Zubehör

Technische Glasbausteine

Aus der Serie Glasbausteine, Glasziegel und Zubehör von Fuchs Design



photo credits
Klaus D. Wolf

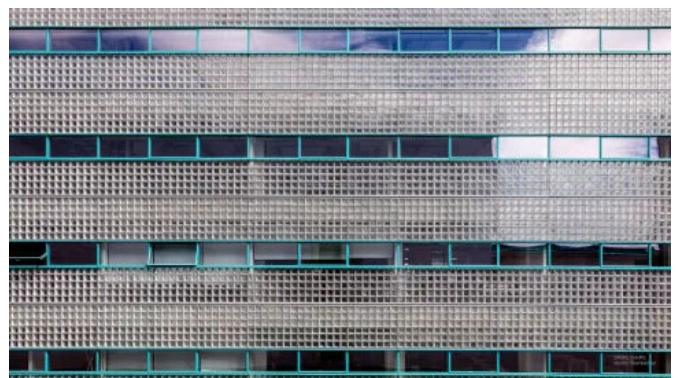
Das Sortiment umfasst spezielle Brandschutz-, Schallschutz und wärmedämmende Glasbausteine sowie begehbare und befahrbare Betongläser. Glasbausteine sind recycelbar.

Technische Glasbausteine

THERMO BLOCK - Wärmedämmende Glasbausteine

Der THERMO BLOCK ist ein wärmedämmender Glasbaustein. Das Portfolio umfasst vier verschiedene Glasbausteinarten, welche unterschiedlich aufgebaut sind und sich an die unterschiedlichsten Bedürfnisse anpassen lassen.

- THERMO BLOCK
- THERMO BLOCK Plus
- THERMO BLOCK Slim
- THERMO BLOCK Spezial



THERMO BLOCK - für ein nachhaltiges und angenehmes Raumklima

Technische Glasbausteine

Aus der Serie Glasbausteine, Glasziegel und Zubehör von Fuchs Design

THERMO BLOCK

Der Standard THERMO BLOCK hat einen Ug-Wert von $1,2 \text{ W}/(\text{m}^2\text{K})$. Das entspricht ungefähr einem Fenster mit Doppelisolierverglasung. Mit einer Gesamtdicke von 12 cm ist er ein Kompromiss zwischen Nutzen und Ästhetik. Die hier verwendete Sandwich-Bauweise greift nicht in die Physik des Glasbausteins ein – dadurch ist der Thermo Block besonders langlebig.

THERMO BLOCK Plus

Der THERMO BLOCK Plus hat einen Ug-Wert von $0,8 \text{ W}/(\text{m}^2\text{K})$. Dieser hervorragende Dämmwert ist mit einer Dreifachisolierverglasung zu vergleichen. Die Produkttiefe bei dem THERMO BLOCK Plus beträgt 13,5 cm. Auch beim THERMO BLOCK Plus wird eine Sandwich-Bauweise verwendet, die nicht in die Physik des Glasbausteins eingreift – dadurch ist der Thermo Block Plus besonders langlebig.

THERMO BLOCK Spezial

Der THERMO BLOCK Spezial hat einen Ug-Wert von $0,5 \text{ W}/(\text{m}^2\text{K})$ und ist nur im Format 30 x 30 cm verfügbar.

THERMO BLOCK Slim

Der THERMO BLOCK Slim gehört zu den neu konstruierten Glasbausteinen, der alle Vorteile des klassischen THERMO BLOCK mit dem Format des Standard-Glasbausteins vereint. Durch seinen Ug-Wert von $1,0 \text{ W}/(\text{m}^2\text{K})$ entspricht er einem Fenster mit Doppelisolierverglasung. Durch die klassische Dicke eines Glasbausteins von 8 cm lassen sie sich leicht gegen vorhandene, nicht wärmedämmende Glasbausteine, ersetzen.



THERMO BLOCK

Brandschutz Glasbausteine

Im Ernstfall ist es wichtig, dass ein Feuer sich nicht schnell ausbreitet und dass die Fluchtwege gesichert sind. Die Brandschutzeigenschaften der Produkte wurden durch ein zertifiziertes unabhängiges Institut geprüft.

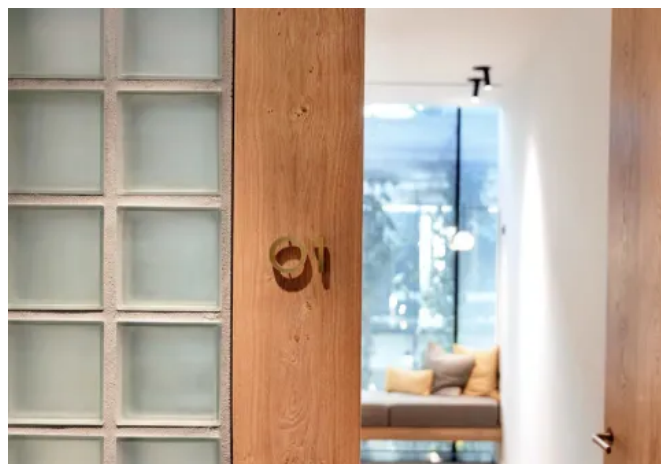
30, 60 oder 120 Minuten, so lange schützen die feuerresistenten Glasbausteine vor Rauch, Gas und Flammen im Brandfall.

Fuchs Design produziert seine Glasbausteine in vier verschiedenen

Lichtdurchlässigkeitsstufen:

- klar
- 1-seitig-satiniert
- 2-seitig-satiniert
- innenliegend satiniert

Nahezu alle Glasbausteine in einer Stärke von 8 cm sind als Brandschutzstein F120 erhältlich.



BrandschutzGlasbausteine

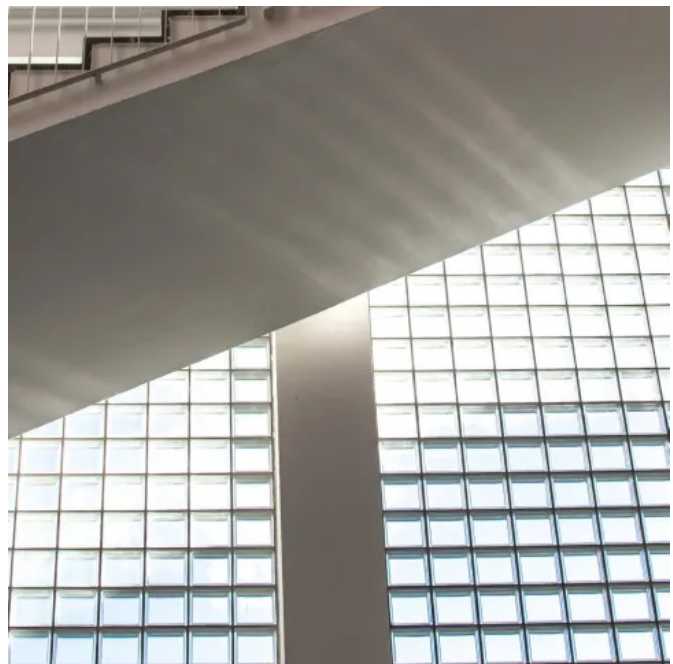
Technische Glasbausteine

Aus der Serie Glasbausteine, Glasziegel und Zubehör von Fuchs Design

Schallschutz Glasbausteine

Der schallabsorbierender Glasbaustein hemmt noch mehr Lärm als die anderen Glasbausteine.

Das nach DIN EN ISO 140140-2 geprüfte und bewertete Schalldämm-Maß liegt bei $R_w = 45$ dB.



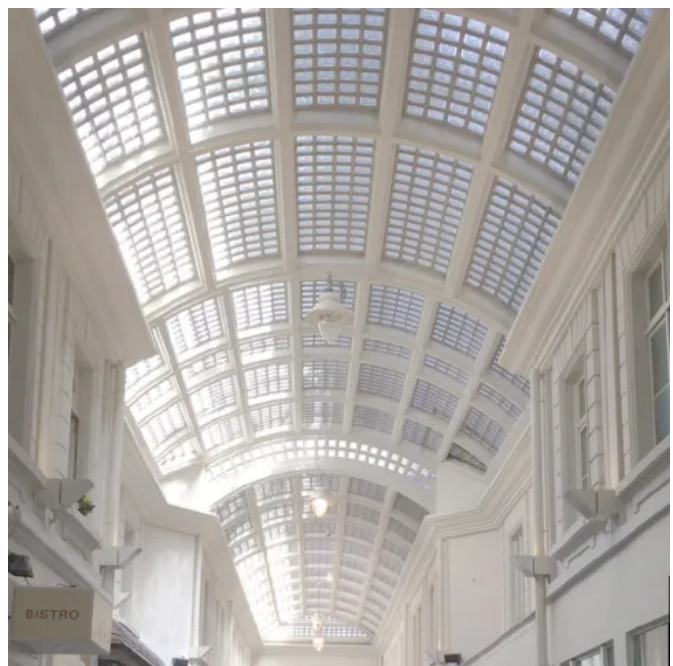
Schallschutz Glasbausteine

Betongläser

Fuchs Design bietet Betongläser aus Vollglas, Halbschalen oder klassischen Hohlsteinen an.

Betongläser sind optimal für begeh- und befahrbare Anwendungen geeignet. Sie bieten Stabilität und sind zugleich lichtdurchlässig. Die Betongläser sind auch mit einer satinierten Außenfläche erhältlich. Kratzer durch die tägliche Beanspruchung sind dadurch fast unsichtbar.

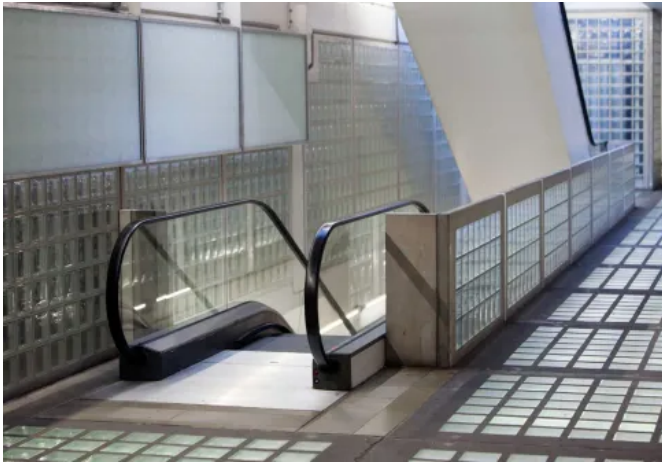
Die mögliche Belastung von Betongläsern hängt im Wesentlichen von der Gesamtkonstruktion ab. Durch die richtige Wahl der Konstruktion und Detailausführung lassen sich, neben einfachen begehbaren Ausführungen, auch befahrbare Konstruktionen oder stark frequentierte Laufwege im öffentlichen Raum, mit lichtdurchlässigen Betongläsern planen und ausführen.



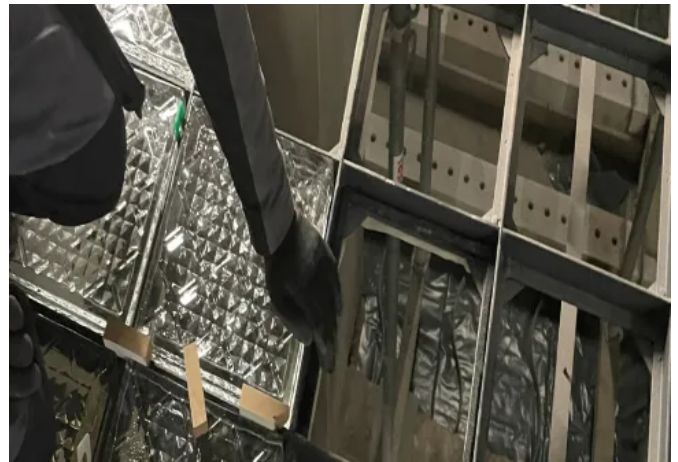
Betongläser

Technische Glasbausteine

Aus der Serie Glasbausteine, Glasziegel und Zubehör von Fuchs Design



Betongläser



Betongläser

Fuchs Design Broschüre: Technische Glasbausteine

Fuchs Design Broschüre: Zubehör