

Glas-Trennwände, Glas-Türen und Schiebetürsysteme

Von Glas Marte

glasmarte[®]



© Matthias Weissengruber | Weissengruber Fotografie | Bregenz

Glas Marte GmbH

Brachsenweg 39

6900 Bregenz

Österreich

Tel.: +43 5574 6722-0

Fax: +43 5574 6722-55

marketing@glasmarte.at

glasmarte.at

Lieferprogramm

- GM ZARGENPROFILE für Glas-Türen, Festverglasungen und Oberlichter
- GM MARTITION[®]: Zweischalige Glas-Trennwand mit Tür
- GM CABINMART[®]: Glas-Trennwand-Module für den Sanitärbereich
- GM PAVILLON360: Stützenfreier Glas-Pavillon
- Glas und Zubehör: GM Flachglas, GM Isolierglas | Griffe und Führungen für Schiebetürsysteme

GM ZARGENPROFILE für Glas-Türen, Festverglasungen und Oberlichter

Aus der Serie Glas-Trennwände, Glas-Türen und Schiebetürsysteme von Glas Marte



© Sebastian Ganahl / Sivion OG Hohenems

GM ZARGENPROFILE sind Lösungen für Glas-Trennwände.

GM ZARGENPROFILE für Glas-Türen, Festverglasungen und Oberlichter

GM ZARGENPROFILE bestehen aus zwei Profilen: mit L- und T-Zarge werden unterschiedliche Verglasungen realisiert. Glas-Türen, Festverglasungen und Oberlichter sind kombinierbar, unabhängig von Glasart und -dicke. Dabei entstehen weder Kanten, Ecken oder Vorsprünge.

Produktmerkmale

- Geringe Bautiefe 40 mm
- Schmale Ansichtsbreite 22 mm
- Gleiche Bautiefe von Glastür und Festfeldrahmen
- Keine Vorsprünge
- Einfache Montage

Weiterführende Informationen: [Glas Marte ZARGENPROFILE](#)

Nachhaltigkeit

Glas Marte bietet eine Reihe von Produkten, die aktiv zur Nachhaltigkeit im Bauwesen beitragen.

Glas als Werkstoff ist von Natur aus umweltfreundlich – langlebig, vollständig recycelbar und aus natürlichen Rohstoffen hergestellt. Glas Marte setzt dabei auf regionale Rohstoffe und Verarbeitung.

Abfälle werden recycelt. Wenn sie nicht wieder in den Produktionskreislauf zurück gegeben werden können, werden Sie für Straßenmarkierungen, Dämmstoffen oder Hohlglas verarbeitet.

GM ZARGENPROFILE für Glas-Türen, Festverglasungen und Oberlichter

Aus der Serie Glas-Trennwände, Glas-Türen und Schiebetürsysteme von Glas Marte

Referenzbeispiele Glas Marte ZARGENPROFILE



Schwarze GM ZARGENPROFILE



Geringe Bautiefe, schlanke Profile



Maximaler Glaseinsatz bei schlanken Profilen



Geringe Bautiefe von 40 mm



Gleiche Bautiefe von Glastür und Festfeldrahmen



Schmale Ansichtsbreite von 22 mm



Keine Vorsprünge

GM MARTITION®: Zweischalige Glas-Trennwand mit Tür

Aus der Serie Glas-Trennwände, Glas-Türen und Schiebetürsysteme von Glas Marte



Zweischalige Glas-Trennwand als Raumteiler für Büros.

GM MARTITION®: Zweischalige Glas-Trennwand mit Tür

Die zweischaligen Glas-Trennwände bestehen aus vorgefertigten Modulen. Je nach Anforderung liegt das Gesamt-Schalldämmmaß zwischen 40 und 49 dB inklusive Türe.

Produktmerkmale

- Beidseitige Ganzglasoptik
- Reduzierte Profile
- Gleiche Bautiefe von Glastür und Festfeldrahmen
- Vorgefertigte Module
- Individuelle Maßgrößen

Weiterführende Informationen: [Glas Marte Glas-Trennwandsysteme](#)

Nachhaltigkeit

Glas Marte bietet eine Reihe von Produkten, die aktiv zur Nachhaltigkeit im Bauwesen beitragen.

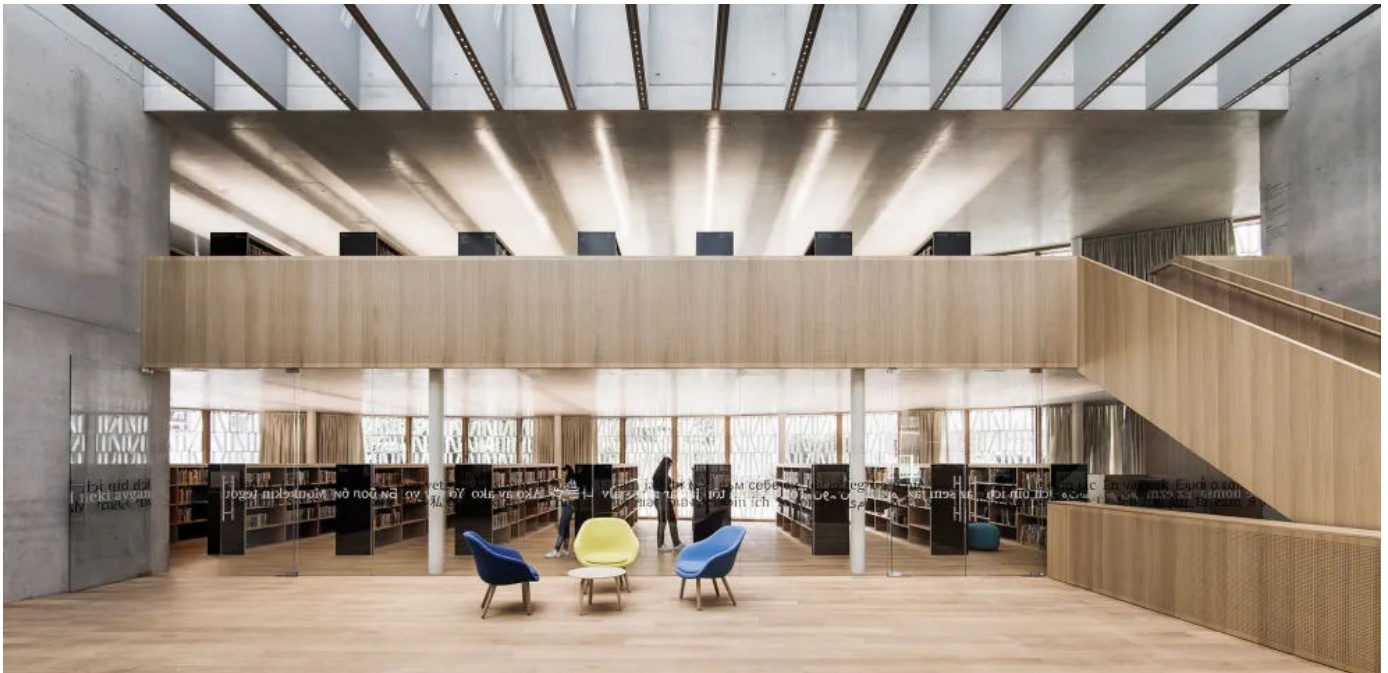
Glas als Werkstoff ist von Natur aus umweltfreundlich – langlebig, vollständig recycelbar und aus natürlichen Rohstoffen hergestellt. Glas Marte setzt dabei auf regionale Rohstoffe und Verarbeitung.

Abfälle werden recycelt. Wenn sie nicht wieder in den Produktionskreislauf zurück gegeben werden können, werden Sie für Straßenmarkierungen, Dämmstoffen oder Hohlglas verarbeitet.

GM MARTITION®: Zweischalige Glas-Trennwand mit Tür

Aus der Serie Glas-Trennwände, Glas-Türen und Schiebetürsysteme von Glas Marte

Referenzbeispiele Glas Marte Trennwandsysteme



GM MARTITION® MONO



GM MARTITION® MONO und GM MARTITION® PLUS



GM MARTITION® PLUS



GM MARTITION® MONO

GM CABINMART®: Glas-Trennwand-Module für den Sanitärbereich

Aus der Serie Glas-Trennwände, Glas-Türen und Schiebetürsysteme von Glas Marte



Glas-Trennwand-Module für den Sanitärbereich und Umkleidekabinen.

GM CABINMART®: Glas-Trennwand-Module für den Sanitärbereich

Die Glasfronten der Trennwand-Module sind flächenbündig und die Beschläge innenseitig. Individuelle Gestaltungsmöglichkeiten der Glasflächen sowie Ausführungsvarianten wie z.B. Maße, Öffnungsrichtungen, Bodenfreiheit und Oberlicht können projektspezifisch gefertigt werden.

Geeignet für WC- und Dusch-Trennwände, Waschplätze, Urinal- und Sichtschutzwände sowie für Umkleidekabinen.

Produktmerkmale

- Flächenbündige Glasfronten
- Modulare Bauweise
- Hygienisch und pflegeleicht

Weiterführende Informationen: [Glas Marte Trennwand-Module GM CABINMART®](#)

Nachhaltigkeit

Glas Marte bietet eine Reihe von Produkten, die aktiv zur Nachhaltigkeit im Bauwesen beitragen.

Glas als Werkstoff ist von Natur aus umweltfreundlich – langlebig, vollständig recycelbar und aus natürlichen Rohstoffen hergestellt. Glas Marte setzt dabei auf regionale Rohstoffe und Verarbeitung.

Abfälle werden recycelt. Wenn sie nicht wieder in den Produktionskreislauf zurück gegeben werden können, werden Sie für Straßenmarkierungen, Dämmstoffen oder Hohlglas verarbeitet.

GM CABINMART®: Glas-Trennwand-Module für den Sanitärbereich

Aus der Serie Glas-Trennwände, Glas-Türen und Schiebetürsysteme von Glas Marte

Referenzbeispiele Glas Marte Trennwand-Modul GM CABINMART®



GM CABINMART®



GM CABINMART®



GM CABINMART®



GM CABINMART®

GM PAVILLON360: Stützenfreier Glas-Pavillon

Aus der Serie Glas-Trennwände, Glas-Türen und Schiebetürsysteme von Glas Marte



Ein gläserner Raum: GM PAVILLON360 der stützenfreie Design-Pavillon aus Glaselementen.

GM PAVILLON360: Stützenfreier Glas-Pavillon

Die Decke des Glas-Pavillons tragen vier Glaselemente ohne Streben und Pfeiler. Individuelle Boden- und Deckengestaltung sowie Ausstattungen wie z. B. frei hängender offener Kamin oder flächenbündig im Boden versenkbarer Kühlschrank sind möglich.

Jeder Design-Pavillon von Glas Marte hat als Seriennummer die geografischen Koordinaten seines Standortes und ist damit ein Unikat.

Produktmerkmale

- Grundfläche 6000 x 6000 mm (ca. 36 m²; Innenraum 3500 x 3500 mm)
- Stützenfrei
- Vier tragende Glaswandscheiben
- Sicherheitsglas
- Individuell gestaltbar

Weiterführende Informationen: [Glas Marte Glas-Pavillon GM PAVILLON360](#)

Nachhaltigkeit

Glas Marte bietet eine Reihe von Produkten, die aktiv zur Nachhaltigkeit im Bauwesen beitragen.

Glas als Werkstoff ist von Natur aus umweltfreundlich – langlebig, vollständig recycelbar und aus natürlichen Rohstoffen hergestellt. Glas Marte setzt dabei auf regionale Rohstoffe und Verarbeitung.

Abfälle werden recycelt. Wenn sie nicht wieder in den Produktionskreislauf zurück gegeben werden können, werden Sie für Straßenmarkierungen, Dämmstoffen oder Hohlglas verarbeitet.

GM PAVILLON360: Stützenfreier Glas-Pavillon

Aus der Serie Glas-Trennwände, Glas-Türen und Schiebetürsysteme von Glas Marte

Referenzbeispiele Glas Marte Glas-Pavillon GM PAVILLON360



GM PAVILLON360



GM PAVILLON360



GM PAVILLON360



GM PAVILLON360

GM Schiebetürsysteme: Glas-Türen für Innenbereiche

Aus der Serie Glas-Trennwände, Glas-Türen und Schiebetürsysteme von Glas Marte



© Evgeni Dmitrovski

Schiebetürsysteme aus Glas für Innenbereiche.

Schiebetürsysteme: Glas-Türen für Innenbereiche

Glas Marte Schiebetürsysteme mit schlanken Profilen und optisch zurückhaltenden Griffvarianten. Auf den Laufschiene rollen geräuscharm die kunststoffummantelte Edelstahlkugellagerrollen.

Produktmerkmale

- Ein bis vier Bahnen auf einer Ebene
- Mechanische Sicherung durch Bolzen und strukturelle Glasverklebung
- Laufrollen auf Laufschiene
- Geräuscharmer Lauf
- Exakte Glasposition
- Lotrechte Glaslagerung
- Einfache Montage
- Barrierefreier Durchgang

Weiterführende Informationen: [Glas Marte Schiebetürsysteme](#)

Nachhaltigkeit

Glas Marte bietet eine Reihe von Produkten, die aktiv zur Nachhaltigkeit im Bauwesen beitragen.

Glas als Werkstoff ist von Natur aus umweltfreundlich – langlebig, vollständig recycelbar und aus natürlichen Rohstoffen hergestellt. Glas Marte setzt dabei auf regionale Rohstoffe und Verarbeitung.

GM Schiebetürsysteme: Glas-Türen für Innenbereiche

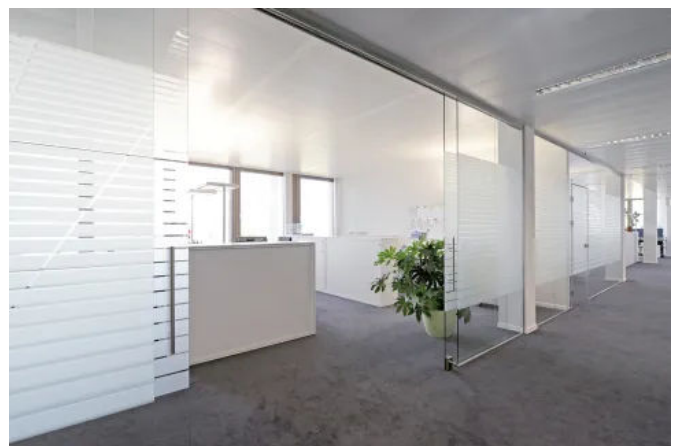
Aus der Serie Glas-Trennwände, Glas-Türen und Schiebetürsysteme von Glas Marte

Abfälle werden recycelt. Wenn sie nicht wieder in den Produktionskreislauf zurück gegeben werden können, werden Sie für Straßenmarkierungen, Dämmstoffen oder Hohlglas verarbeitet.

Referenzbeispiele Glas Marte Schiebetürsysteme



Schiebetürsystem GM TOPROLL® BALANCE



GM TOPROLL® BALANCE



Schiebetürsystem GM TOPROLL® 100



GM Schiebetürsystem

GM Schiebetürsysteme: Glas-Türen für Innenbereiche

Aus der Serie Glas-Trennwände, Glas-Türen und Schiebetürsysteme von Glas Marte



GM TOPROLL® 100



Schiebetürsystem GM TOPROLL® BALANCE

GM Führungen & Griffe, GM Flachglas und UNIGLAS® Isolierglas

Aus der Serie Glas-Trennwände, Glas-Türen und Schiebetürsysteme von Glas Marte



© Matthias Weissengruber

Glas Marte ist ein Komplettanbieter: neben den Glasgeländer-Systemen sind Bodenführungen und Griffe erhältlich.

GM Führungen und Griffe, GM Flachglas und UNIGLAS® Isolierglas

GM Zubehör

Neben den Glas-Systemen bietet Glas Marte Bodenführungen und Griffe aus Edelstahl an.

Weiterführende Informationen: Glas Marte Zubehör Schiebetürsysteme

GM Flachglas

Glas Marte bietet ein großes Flachglas-Sortiment an:

- Designglas mit Sieb- oder Fotodruck
- Floatglas
- Funktionsglas
- Sicherheitsglas ESG und VSG

Weiterführende Informationen: [Glas Marte Flachglas-Sortiment](#)

UNIGLAS® Isolierglas

Isolierglas sorgt für Wärmedämmung, Sonnen-, Schall- und Brandschutz. Zweifach- oder Dreifach-Mehrscheiben-Isolierglas ist wählbar.

Glas Marte ist UNIGLAS® Gesellschafter und damit ein Fensterglashersteller mit hohem technischen Standard.

Weiterführende Informationen: [Glas Marte UNIGLAS® Isolierglas-Sortiment](#)

GM Führungen & Griffe, GM Flachglas und UNIGLAS® Isolierglas

Aus der Serie Glas-Trennwände, Glas-Türen und Schiebetürsysteme von Glas Marte

Nachhaltigkeit

Glas Marte bietet eine Reihe von Produkten, die aktiv zur Nachhaltigkeit im Bauwesen beitragen.

Glas als Werkstoff ist von Natur aus umweltfreundlich – langlebig, vollständig recycelbar und aus natürlichen Rohstoffen hergestellt. Glas Marte setzt dabei auf regionale Rohstoffe und Verarbeitung.

Abfälle werden recycelt. Wenn sie nicht wieder in den Produktionskreislauf zurück gegeben werden können, werden Sie für Straßenmarkierungen, Dämmstoffen oder Hohlglas verarbeitet.

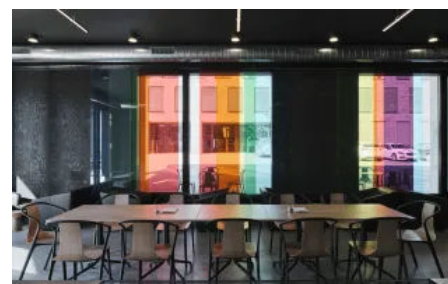
Referenzbeispiele Glas Marte GM Flachglas und UNIGLAS® Isolierglas



GM PRINTMART®



UNIGLAS® ISOLIERGLAS



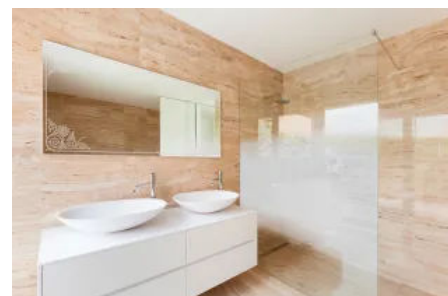
GM VSG LAMIMART® COLOR/GM LIGHTROLL®



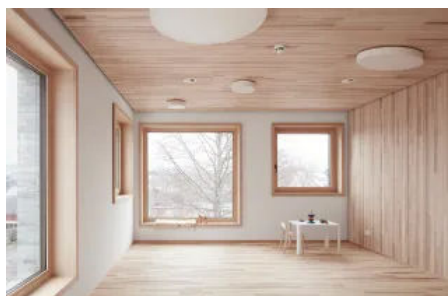
GM LAMIMARTEX



GM FOTODRUCK



GM SATIMART®



UNIGLAS® ISOLIERGLAS



UNIGLAS® ISOLIERGLAS