

GLAPOR Schaumglasplatten

Von GLAPOR Werk Mitterteich



GLAPOR Werk Mitterteich GmbH

Hüblteichstr. 17
95666 Mitterteich
Deutschland

Tel.: +49 9633 4007690

technik@glapor.de
www.glapor.de



Ob Flachdach, Fassade oder Perimeter: GLAPOR dämmt dauerhaft, bleibt formstabil und nimmt keine Feuchtigkeit auf – garantiert über Jahrzehnte. Gefertigt aus 100 % Recyclingglas, zertifiziert nach DGNB QS 4, extrem druckfest (bis 160 t/m²) und resistent gegen Feuchte, Feuer, Chemie und Schädlinge. Für Bauherren, die Wert auf Sicherheit, Ökologie und dauerhafte Energieeffizienz legen.

GLAPOR Schaumglasplatten: Langlebige Dämmung für ökologisches Bauen

Aus der Serie GLAPOR Schaumglasplatten von GLAPOR Werk Mitterteich



GLAPOR Schaumglasplatten sind formstabile Dämmstoffe aus expandiertem Recyclingglas mit geschlossenzelliger Struktur, die eine dauerhaft konstante Wärmeleitfähigkeit gewährleisten.

GLAPOR Schaumglasplatten für Neubau, Sanierung, Boden, Dach, Fassade

GLAPOR Schaumglasplatten vereinen höchste Energieeffizienz mit maximaler Sicherheit – und das über Jahrzehnte. Ob Flachdach, Fassade, Sockel oder Perimeter: Die leichte, extrem druckfeste und kunststofffreie Dämmplatte (bis zu 160 t/m² Belastbarkeit) bleibt dauerhaft formstabil, wasser- und dampfdicht – ganz ohne Setzungen, Feuchteaufnahme oder Schimmelrisiko.



GLAPOR Schaumglasplatten

Eigenschaften der GLAPOR Schaumglasplatten

- Nachhaltig: Aus 100 % Recyclingglas, DGNB QS 4-zertifiziert, zirkulär, vollständig rückbaubar – bestens für klimaneutrales und zukunftsicheres Bauen geeignet.
- Langlebige Dämmleistung: Schützt die Gebäudehülle dauerhaft und senkt Lebenszykluskosten.
- Zuverlässige Sicherheit: Nicht brennbar (A1), resistent gegen Feuchtigkeit, Chemikalien und Schädlinge
- Vielseitig einsetzbar: Für Neubau, Sanierung, Boden, Dach, Fassade u.v.m.

GLAPOR Schaumglasplatten: Langlebige Dämmung für ökologisches Bauen

Aus der Serie GLAPOR Schaumglasplatten von GLAPOR Werk Mitterteich

Spezifikationen

- PG 600.3 600 kPa Druckfestigkeit
- PG 900.3 900 kPa Druckfestigkeit
- PG 1600 1600 kPa Druckfestigkeit (auf Anfrage)
- Dicken: 40 - 140 mm
- Formate: 400 x 600 - 800 x 600 - 1200 x 800 mm
- Auch als Gefälleplatten erhältlich

Datenblätter Schaumglas PG 600.3 | SG 900.3 | PG 1600



GLAPOR Wärmedämmung aus Schaumglasplatten



GLAPOR Wärmedämmung aus Schaumglasplatten

Anwendungsbeispiele GLAPOR Schaumglasplatten

Im Wohnungs- oder Industriebau, Fußballstadien, Flughäfen, öffentlichen Begegnungsstätten, Biogasanlagen oder Leichtbaukonstruktionen kommen GLAPOR Schaumglasplatten zum Einsatz — egal ob Neubau oder Sanierung.



Bodendämmung

GLAPOR sorgt für effiziente Dämmung unter der Bodenplatte: Gewählt werden kann zwischen druckfesten Schaumglasplatten oder dem RDS-System aus Schaumglasschotter mit Dämmschalung. Beide Lösungen bieten wärmebrückenfreie, wasserresistente Dämmung und machen das Fundament schnell, sicher und nachhaltig bereit für die nächsten Bauschritte.

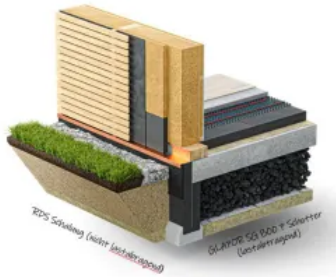


Sockeldämmung

GLAPOR Schaumglasplatten eignen sich als Sockeldämmung aufgrund ihrer Eigenschaften wie z.B. dauerhaft wasserfest, nicht brennbar und extrem druckfest. Sie schützen den sensiblen Bereich zwischen Fassade und Erdreich zuverlässig vor Feuchte, Kälte und mechanischen Belastungen.

GLAPOR Schaumglasplatten: Langlebige Dämmung für ökologisches Bauen

Aus der Serie GLAPOR Schaumglasplatten von GLAPOR Werk Mitterteich



Perimeterdämmung

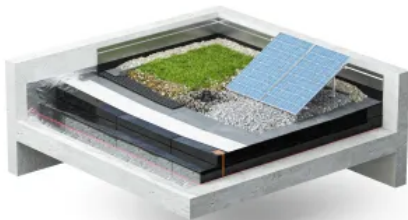
RDS Kombi-Perimetersystem – die nachhaltige, kunststofffreie Perimeterdämmung mit Schalung aus GLAPOR Schaumglas

(Die Lastabtragung findet über den Schaumglasschotter statt, die RDS Schalungselemente dürfen hierzu nicht herangezogen werden.)



Flachdächer

GLAPOR Schaumglasplatten sind die Lösung für jedes Flachdach – von Kompaktdächern bis zu Gründach und Terrasse. Druckfest, nicht brennbar, formstabil und absolut wasser- sowie dampfdicht schützen sie dauerhaft vor Feuchtigkeit, Belastung und Temperaturschwankungen – selbst bei anspruchsvollen Dachkonstruktionen.



Rückbaufähige Flachdächer

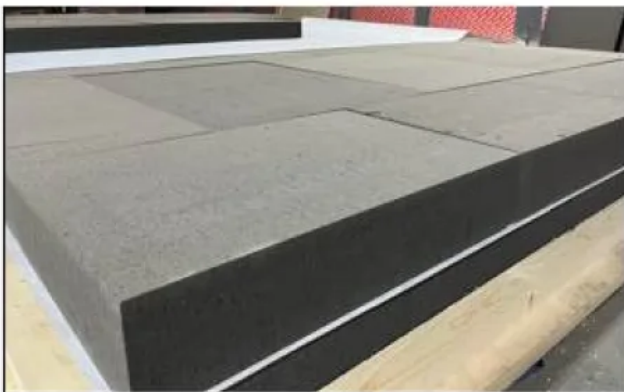
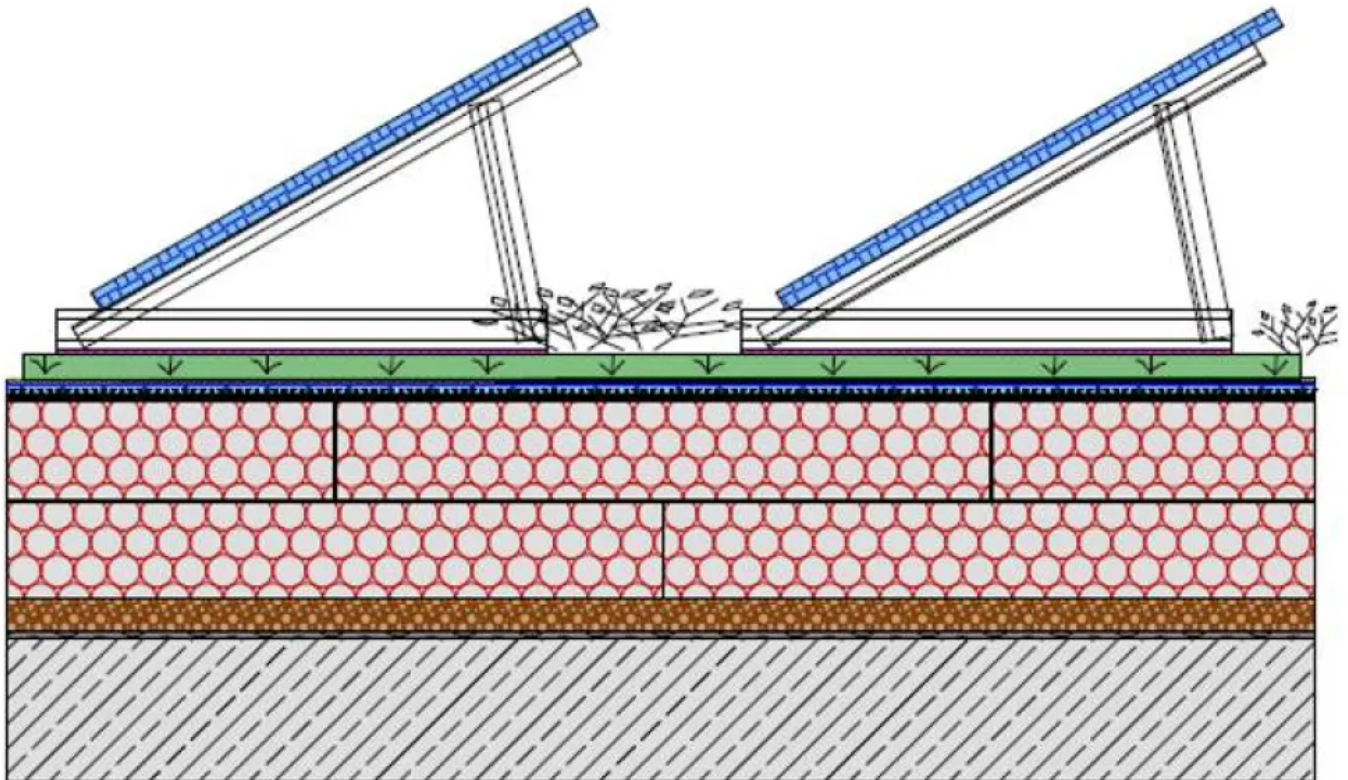
Urban Mini get ready – Weltneuheit bei GLAPOR

„Zirkuläres Flachdach“. Weltweit erstes, lose verlegbares Schaumglas Flachdach

Ideal für Retentionsdächer, Gründächer, Dachterrassen und Dächer mit Auflast

GLAPOR Schaumglasplatten: Langlebige Dämmung für ökologisches Bauen

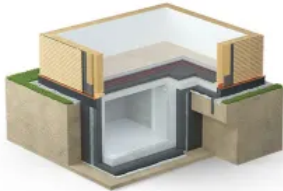
Aus der Serie GLAPOR Schaumglasplatten von GLAPOR Werk Mitterteich



Lose verlegbare Schaumglasplatten auf Flachdach

GLAPOR Schaumglasplatten: Langlebige Dämmung für ökologisches Bauen

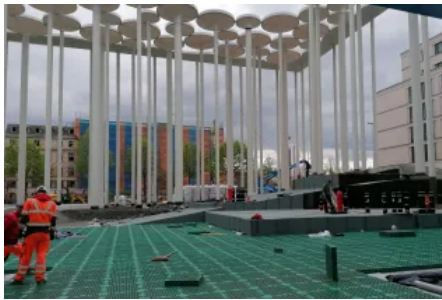
Aus der Serie GLAPOR Schaumglasplatten von GLAPOR Werk Mitterteich



Schaumglasplatten als Kellerdämmung

Kellerdämmung

Mit GLAPOR Schaumglasplatten bleiben Keller rundum geschützt: Direkt unter der Bodenplatte verlegt, sorgen sie für druckfeste, kapillarbrechende Dämmung – perfekt auch bei Feuchtigkeit. An den Kellerwänden schützen sie dauerhaft vor Nässe und Belastung. Als Kellerdeckendämmung bieten sie eine zuverlässige, nicht brennbare und feuchtebeständige Barriere.



Schaumglasplatten im Ingenieurbau

Ingenieurbau

Ob befahrbare Dächer, Parkdecks, Brücken, Tunnel, Tanks oder Erdbeckenspeicher – GLAPOR Schaumglasplatten sorgen im Ingenieurbau für zuverlässige Dämmung und dauerhaften Schutz. Nicht brennbar (A1), hoch druckfest und absolut wasser- sowie dampfdicht schützen sie vor Korrosion, Belastung und extremen Bedingungen – ideal für alle Bauwerke mit höchsten Anforderungen an Sicherheit und Beständigkeit.

Weitere Anwendungsbeispiele GLAPOR Schaumglasplatten unter www.glapor.de

GLAPOR Werk Mitterteich GmbH

Absender

Hüblteichstr. 17
95666 Mitterteich
Deutschland

Tel. +49 9633 4007690
technik@glapor.de, www.glapor.de

Datum:

☐

Per Fax

☐

Per Brief

☐

Für meine Notizen

☐

Bitte nehmen Sie mit mir Kontakt auf und vereinbaren Sie einen Termin mit mir.

☐

Bitte übersenden Sie mir für Ihre Produkte das aktuelle Katalogmaterial.

☐

Bitte übersenden Sie mir für Ihre Produkte ausführliche Planungsunterlagen.

Anfrage zur Produktserie „GLAPOR Schaumglasplatten“

Mitteilung: