

## Gitterroste nach Maß

Von K60 - Gitterrostsysteme



K60-Gitterrostsysteme GmbH & Co. KG  
Grüner Weg 13  
33449 Langenberg  
Deutschland

Tel.: +49 5248 82349-0  
Fax: +49 5248 82349-29

info@k60-gitterroste.de  
www.k60-gitterroste.de



### Lieferprogramm

#### Gitterroste

- P-Roste
- SP-Roste
- Schwerlastroste / Gossenroste
- GFK-Gitterroste

#### Entwässerung

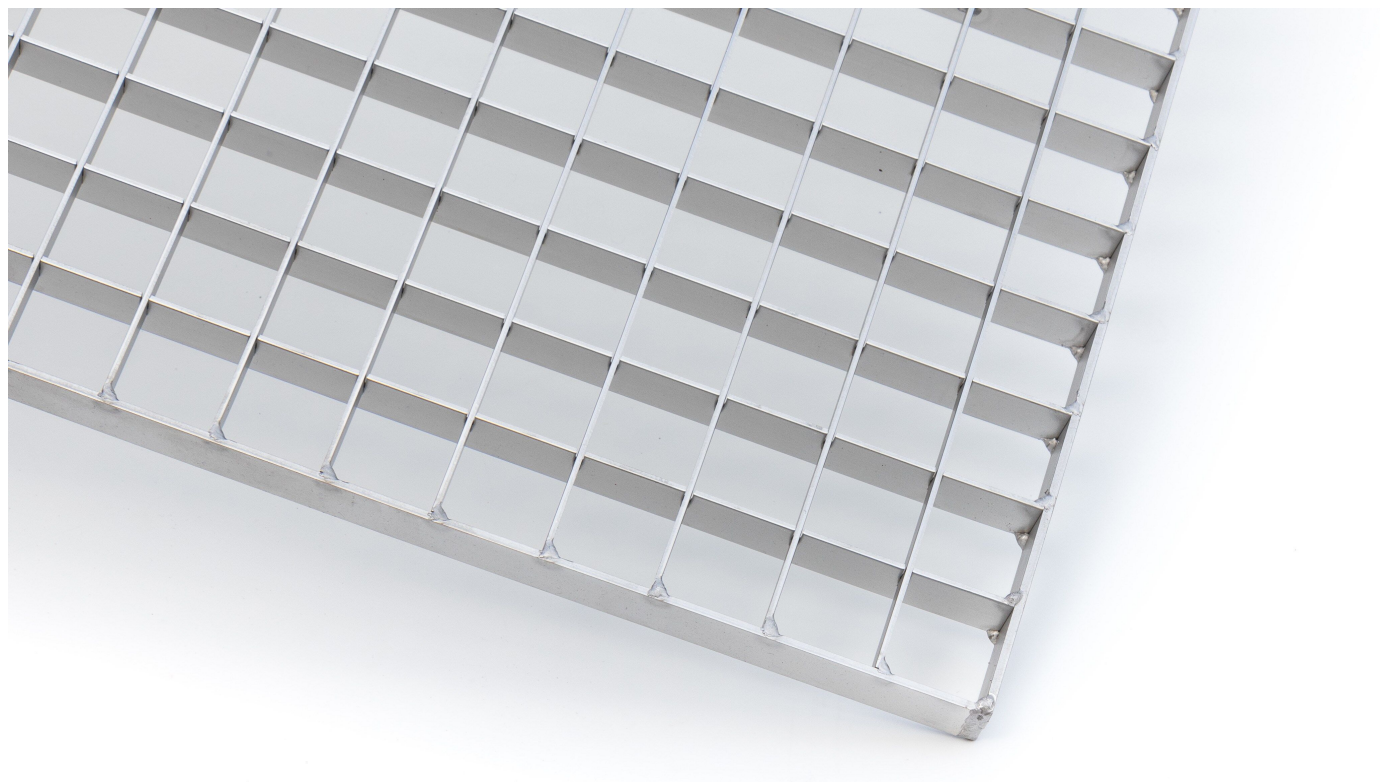
- Entwässerungsrinnen
- Rinnenroste
- Lagerformate

#### Designroste

- Antikroste
- Cortenstahlroste
- DLS Gitterroste
- DLS Längsstabroste
- Edelstahlroste
- Jalousieroste/ Wetterschutzgitter

## Gitterroste

Aus der Serie Gitterroste nach Maß von K60 - Gitterrostsysteme

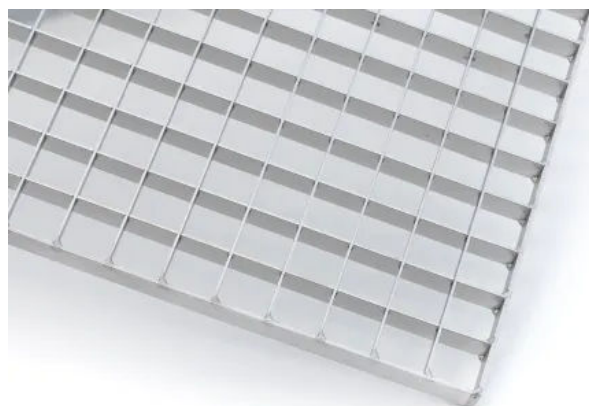


Gitterroste nach Maß für private, industrielle und gewerbliche Anwendungen in verschiedenen Materialien, Größen, Formen, Designs und Oberflächen.

### Gitterroste nach Maß

#### P-Roste

Pressroste sind die in Europa am meisten verwendeten Gitterroste. Die vielen Kombinationsmöglichkeiten von Materialien, Oberflächenbehandlung und Rostausführungen erlauben in der Herstellung eine breite Auswahl an möglichen Formen und Designs des Gitterrostes. Um eine möglichst sichere Lauffläche zu gewährleisten können P-Roste zusätzlich mit einer Rutschhemmung versehen werden.



#### Anwendungsbereiche

- Lichtschächte zu Kellerräumen
- Laufstege und Brückenkonstruktionen
- Fassaden- und Deckenverkleidungen
- Regalböden
- Bühnen und Podeste
- Treppenstufen und Balkone
- Geländerfüllungen

## Gitterroste

Aus der Serie Gitterroste nach Maß von K60 - Gitterrostsysteme

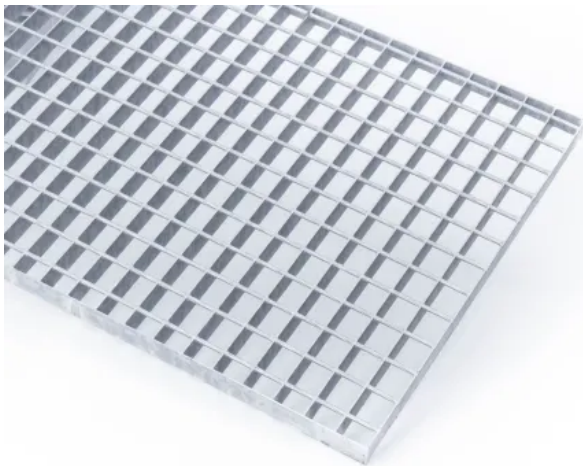
### Technische Daten

Tragstabmaß	max. 3000 mm
Füllstabmaß	max. 2000 mm
Tragstab	20x2 mm bis 150x5 mm
Rutschhemmung	R10, R11, R12
Stababstand	z.B. 31x31 mm, 31x9 mm, 20x20 mm, ...
Material	S235JR, S355JR, V2A 1.4301, V4A 1.4404, AlMg 3
Oberfläche	roh, verzinkt, gebeizt, e.poliert, eloxiert
Ausschnitte	sind möglich

[Weitere Informationen zu P-Rosten](#)

### SP-Rost

Bei Schweißpressrosten werden Trag- und Füllstäbe flächendeckend verschweißt. Dieses führt zu hoher Tragfähigkeit und Widerstandskraft bei gleichzeitig schneller Produktion. Durch die Fertigungsanlage des Herstellers sind Maßanfertigung sowie Normware flexibel realisierbar. Erhältlich sind auch SP-Roste im „Mattenmaß“.



### Anwendungsbereiche

- Anlagenbau
- Podeste, Laufstege
- Bühnenbau
- Öl- und Gasindustrie, Kraftwerke

Schweißpressrost

### Technische Daten

Tragstabmaß	max. 3000 mm
Füllstabmaß	max. 1200 mm
Tragstab	20x2 mm bis 80x5 mm
Rutschhemmung	im Tragstab möglich
Stababstand	z.B. 34x38 mm, 34x76 mm, ...
Material	S235JR, S355JR

## Gitterroste

Aus der Serie Gitterroste nach Maß von K60 - Gitterrostsysteme

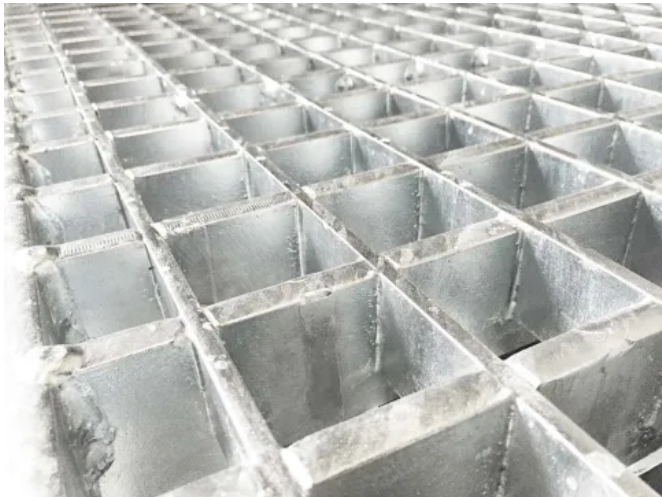
Oberfläche	roh, verzinkt
Ausschnitte	sind möglich

[Weitere Informationen zu SP-Rosten](#)

## Schwerlastroste/ Gossenroste

### Schwerlastroste

Schwerlastroste sind für extreme Belastungen konzipiert. Sie finden ihren Einsatz vor allem im befahrbaren Bereich und können auch die Lasten von schwersten Hubwagen aufnehmen.



Schwerlastrost

### Anwendungsbereiche

- Häfen und Flughäfen
- Tiefgaragen, Einfahrten
- Industrielager, Waschanlagen

### Technische Daten

Tragstab	30x5 – 200x12 mm
Rutschhemmung	möglich (abhängig von Maschenweite und Tragstab)
Maschenweite	z.B. 16x33 mm, 33x33 mm, 66x66 mm ...
Material	S235JR, S355JR, V2A 1.4301
Oberfläche	verzinkt, gebeizt
Ausschnitte	sind möglich

[Weitere Informationen zu Schwerlastrosten](#)

### Schüttgutroste/ Gossenroste – für die Landwirtschaft

Einsatz finden Gossenroste größtenteils in der Landwirtschaft. K60-Gossenrost aus Stahl, roh oder feuerverzinkt gemäß DIN EN ISO 1461.

## Gitterroste

Aus der Serie Gitterroste nach Maß von K60 - Gitterrostsysteme



Gitterrost für Getreideannahme

**Belastung und Maschengröße:** Trotz hoher Stützweiten von 1500 bis 2000 mm und Maschenweiten von 61 x 70 mm sind Gossenroste LKW befahrbar, mit bis zu 10 t Raddruck.

Ihr besteht in der möglichen großen Maschenweite. Schüttgut beispielsweise kann so schnell und unkompliziert entladen werden. Durch die seitlichen Winkelaullager lassen sich Entladerückstände vermeiden.

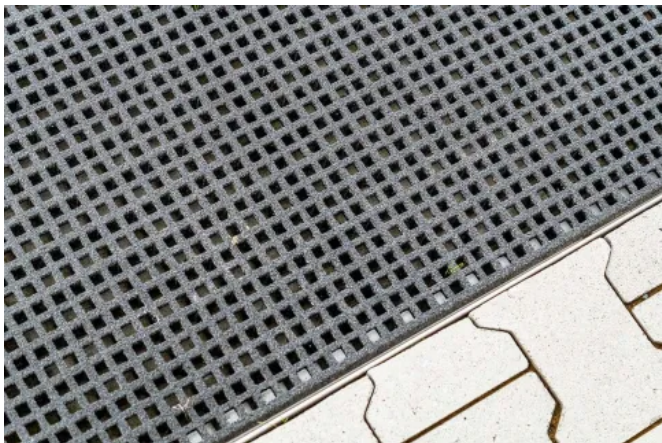
Gossenroste werden speziell nach Ihren Anforderungen gefertigt, somit richten sich Höhe und Maschenweite nach der benötigten Belastbarkeit.

### Weitere Informationen zu Gossenrosten

#### GFK-Gitterroste

GFK-Gitterroste zeichnen sich vor allem durch ihre mechanischen Eigenschaften aus und können sehr einfach bearbeitet und montiert werden. Sie sind vielseitig einsetzbar, leicht und nahezu unverwüstlich.

Durch die richtige Kombination von Glasfaser und Harz wie z.B. Polyester, Vinylester und Phenol sind GFK-Gitterroste in höchstem Maße korrosionsbeständig. Sie bewähren sich auch gut in brandgefährdeten Bereichen. GFK-Gitterroste zeichnen sich durch ihre mechanischen Eigenschaften bei sehr geringem Gewicht aus. Eine Bearbeitung bzw. Montage ist nahezu überall möglich.



GFK Eingangsgitterrost besandet schwarz

#### Anwendungsbereiche

- Kläranlagen
- Laufstege, Seebrücken
- Podeste, Oberleitungsbau, ...

#### Technische Daten

Höhe	14 - 60 mm
Rutschhemmung	bis R13
Maschenweite	z.B. 13x13 – 76x76 mm
Material	Glasfaserverstärkter Kunststoff
Oberfläche	konkav, besandet, glatt

Planungsrelevante Informationen zu über 400.000 Bau-, Ausstattungs- und Einrichtungsprodukten.

---

## Gitterroste

Aus der Serie Gitterroste nach Maß von K60 - Gitterrostsysteme

Ausschnitte	sind möglich (auch nachträglich)
-------------	----------------------------------

[Weitere Informationen zu GFK Gitterrosten](#)

K60-Gitterrostsysteme GmbH & Co. KG

Absender

Grüner Weg 13  
33449 Langenberg  
Deutschland

Tel. +49 5248 82349-0, Fax +49 5248 82349-29  
[info@k60-gitterroste.de](mailto:info@k60-gitterroste.de), [www.k60-gitterroste.de](http://www.k60-gitterroste.de)

Datum:

Per Fax

Per Brief

Für meine Notizen

Bitte nehmen Sie mit mir Kontakt auf und vereinbaren Sie einen Termin mit mir.

Bitte übersenden Sie mir für Ihre Produkte das aktuelle Katalogmaterial.

Bitte übersenden Sie mir für Ihre Produkte ausführliche Planungsunterlagen.

Anfrage zur Produktserie „Gitterroste nach Maß“

Mitteilung: