

Trennwandsysteme für Industrie, Lager und Gewerbe

Von KERN STUDER



KERN STUDER GMBH

Gewerbering-Süd 12

97359 Schwarzach

Deutschland

Tel.: +49 9324 97860-40

info@kern-studer.de

www.kern-studer.de



Die flexiblen und robusten Gittertrennwände *MultiSafe* und Vollblechtrennwände *MultiGuard* werden für die Unterteilung in Industriehallen und Lagerhallen, Hallen mit Produktionsprozessen als auch im Außenbereich eingesetzt.

KERN STUDER Gittereinhausungen sichern Güter vor unbefugtem Zugriff und sind für diverse Zwecke geeignet. Die stabilen und robusten Ausführungen ermöglichen die sichere Lagerung unterschiedlichster Güter bzw. Eigentum.

Gittertrennwände für Datencenter dienen der Abtrennung von Serverräumen und der Absicherung vor unerlaubtem Zutritt bzw. Zugriff. Mit den Gittertrennwänden hat sich KERN STUDER auf die Absicherung von Cages in Datencentern spezialisiert.

Gittereinhausungen und Vandalenschutz

Aus der Serie Trennwandsysteme für Industrie, Lager und Gewerbe von KERN STUDER



Gittereinhausungen bieten Schutz vor unerlaubtem Zugriff, Vandalismus oder Diebstahl. Die robusten Gittereinhausungen, Gitterboxen und Gitterelemente aus Stahl sichern Abstellräume, Fahrradunterstände, Entsorgungsstationen sowie technische Anlagen im Außenbereich. Verschiedene Türen und Schlösser bieten für jede Situation den passende Zugänglichkeit.

Gittereinhausungen und Vandalenschutz

Aus der Serie Trennwandsysteme für Industrie, Lager und Gewerbe von KERN STUDER

Gittereinhausungen

Robuste Gittertrennwände MultiSafe

Gittereinhausungen aus *MultiSafe* Gittertrennwänden lassen sich freistehend als auch mit Boden-Deckenbefestigung, z.B. an Unterständen bzw. Überdachungen realisieren. Die feuerverzinkte Ausführung erlaubt den Einsatz im Außenbereich.

Das robuste Gittertrennwandsystem *MultiSafe* ist modular aufgebaut und lässt sich mit verschiedenen Systemhöhen und einem umfangreichen Türsortiment allen baulichen Gegebenheiten anpassen.

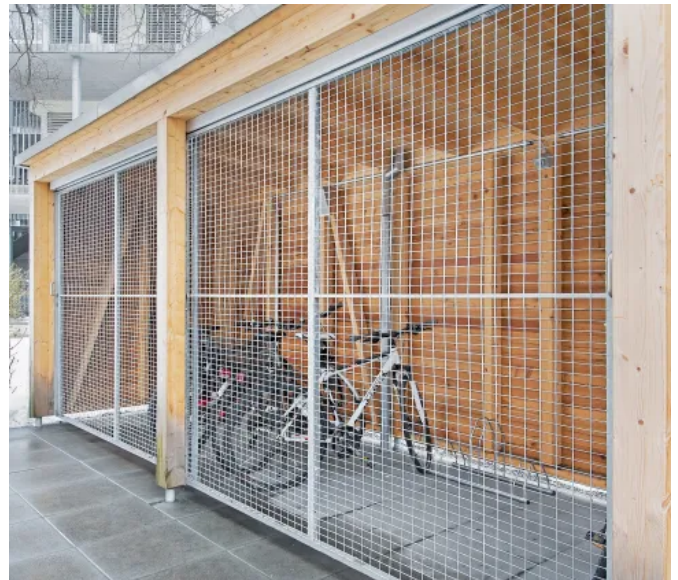
- Ausführung freistehend oder Boden-Deckenbefestigung
- Systemhöhen 2000 mm, 2300 mm, 2750 mm, 3050 mm
- Stahlrohrrahmen mit Stahlgitter Maschenweite 50 x 30 mm
- Oberfläche pulverbeschichtet RAL 9018 Papyrusweiß oder feuerverzinkt, weitere Farben auf Anfrage
- Ausstattungsoptionen: Flügeltüren, Doppelflügeltüren, Schiebetüren, Doppelschiebetüren, Wechselschloss oder Panikschloss, Durchgreif- oder Übersteigenschutz



Gittereinhausung aus Gittertrennwänden *MultiSafe*



Gittereinhausung aus *MultiSafe* Gittertrennwänden mit Schiebetür



Gittereinhausung aus *MultiSafe* Gittertrennwänden mit Schiebetür

Weitere Informationen

KERN STUDER Gittereinhausungen | *MultiSafe* Datenblatt

Gittereinhausungen und Vandalenschutz

Aus der Serie Trennwandsysteme für Industrie, Lager und Gewerbe von KERN STUDER

Gitterboxen und Vandalismusschutz

Schutz vor Vandalismus und unerlaubtem Zugriff

Ob als Gittertrennwand oder Gitterbox, die robusten Gitterelemente von KERN STUDER gewährleisten die sichere Lagerung unterschiedlichster Güter und die Absicherung von technischen Installationen vor Vandalismus oder unerlaubtem Zugriff.

Die Ausführung mit Gittertrennwänden *MultiSafe* bietet die Flexibilität des Modulsystems und optimalen Schutz mit einem großen Sortiment an Türvarianten und anderem Zubehör wie Schließsystemen oder Zugangssystemen.

Die Ausführung als Gitterboxen/Lochblech ist eine preisgünstige Lösung mit wählbaren Ausstattungsoptionen wie ein- oder zweiflügelige Türen, Vorhangschloss, Wechselschloss oder Riegelschloss, Wandmontage oder Bodenmontage.



Technikabsicherung mit Gittertrennwand *MultiSafe*



Vandalenschutz mit wandmontierter Gitterbox



Freistehende Gitterbox für Gasflaschendepon

Weitere Informationen

KERN STUDER Gitterboxen und Aufbewahrung | Vandalenschutz Broschüre

KERN STUDER GMBH

Absender

Gewerbering-Süd 12
97359 Schwarzach
Deutschland

Tel. +49 9324 97860-40

info@kern-studer.de, www.kern-studer.de

Datum:

☐

Per Fax

☐

Per Brief

☐

Für meine Notizen

☐

Bitte nehmen Sie mit mir Kontakt auf und vereinbaren Sie einen Termin mit mir.

☐

Bitte übersenden Sie mir für Ihre Produkte das aktuelle Katalogmaterial.

☐

Bitte übersenden Sie mir für Ihre Produkte ausführliche Planungsunterlagen.

Anfrage zur Produktserie „Trennwandsysteme für Industrie, Lager und Gewerbe“

Mitteilung: