

Gewässerschutz: Abscheider und Pumpstationen für den Erdeinbau

Von ACO



ACO GmbH
Am Ahlmannkai
24782 Büdelsdorf
Deutschland

Tel.: +49 4331 354700
Fax: +49 4331 354358

kundencenter@aco.com
www.aco.de



Leichtflüssigkeitsabscheider für mineralische Leichtflüssigkeiten je nach Ausführung als filterlose Abscheider, universelle Abscheider, überflutungssichere Abscheider oder mit integriertem BYPASS-Abscheider. Fettabscheider mit integriertem Schlammfang aus Stahlbeton und Kunststoff je nach Modell in Belastungsklassen B 125 und D 400 bzw. für alle Verkehrsflächen geeignet.

Eignung und Einsatz

- Leichtflüssigkeitsabscheider
Zur Entwässerung von Waschplätzen, Waschstraßen, Tankstellen, Umfüllplätzen, Parkflächen, Trafostationen, Kraftwerken, Industrie- und Gewerbeflächen
- Fettabscheider
Zur Trennung von Ölen und Fetten aus Abwässern in Betrieben, in denen fetthaltiges Abwasser anfällt: Küchen der Gastronomie, Großküchen, Essenausgabestellen mit Rücklaufgeschirr, Mensa, Autobahnraststätten, Kantinen, Konservenfabriken, Speiseölraffinerien, Erdnussröstereien, Fertiggerichte-Hersteller, Grill, Brat- und Frittierküchen, Fritten- und Chipserzeugungen, Metzgereien, Schlachthöfe, Fleisch- und Wurstfabriken mit und ohne Schlachtung, Tierkörperverwertungen, Geflügelschlachtbetriebe, Darmzubereitungsanlagen
- Pumpstationen
Separat oder als nachgeschaltetes Element für Abscheider bietet ACO Tiefbau vorgefertigte Pumpstationenelemente in den Werkstoffen Stahlbeton, Polymerbeton und Kunststoff an.

Werkstoff

- Leichtflüssigkeitsabscheider
Stahlbeton, Polymerbeton
- Fettabscheider
Stahlbeton, Kunststoff
- Pumpstationen
Stahlbeton, Polymerbeton, Kunststoff

Normen

- Leichtflüssigkeitsabscheider:
DIN EN 12056-1, DIN EN 752-4, DIN 1986-100, DIN EN 124/DIN 1229, DIN EN 858, DIN EN 1999-100, DIN EN 476
- Fettabscheider:
DIN EN 12056-1, DIN EN 752-4, DIN 1986-100, DIN EN 124/DIN 1229, DIN EN 1825, DIN 4040-100, DIN EN 476
- Pumpstationen:
DIN EN 12056-1, DIN EN 752-4, DIN 1986-100

ACO Leichtflüssigkeitsabscheider für den Erdeinbau

Aus der Serie Gewässerschutz: Abscheider und Pumpstationen für den Erdeinbau von ACO



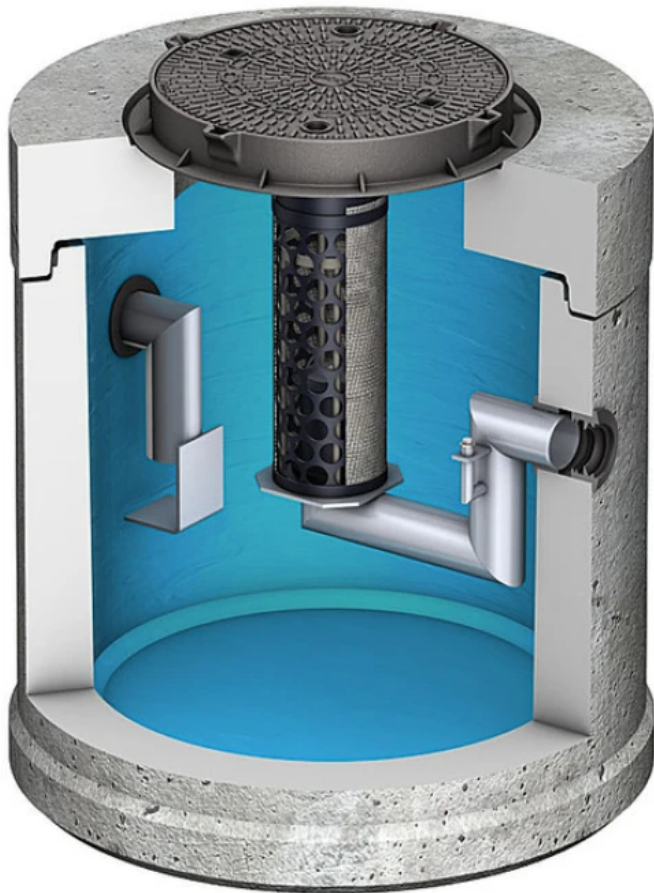
Leichtflüssigkeitsabscheider aus Stahlbeton für den Erdeinbau

ACO Leichtflüssigkeitsabscheider für den Erdbau

Aus der Serie Gewässerschutz: Abscheider und Pumpstationen für den Erdbau von ACO

ACO Leichtflüssigkeitsabscheider für den Erdbau

Übersicht Leichtflüssigkeitsabscheider, Klasse 1, gemäß DIN 1999-100 (-101)/DIN EN 858



Mit Koaleszenzeinheit (Beton) Oleopator

[Weitere Produktinformationen](#)



Mit filterloser Koaleszenzeinheit (Beton) Oleosmart

[Weitere Produktinformationen](#)

ACO Leichtflüssigkeitsabscheider für den Erdbau

Aus der Serie Gewässerschutz: Abscheider und Pumpstationen für den Erdbau von ACO



Mit Koaleszenzeinheit (Polymerbeton) Oleopator Pro

[Weitere Produktinformationen](#)



Mit filterloser Koaleszenzeinheit (Polymerbeton) Oleosmart Pro

[Weitere Produktinformationen](#)

Zubehör: Schlammfänge Typ CS 1,0 - 5,0, Schlammfänge rund Typ CS/PR 6,0 - 15,0, Schlammfänge eckig Typ CS/PR 6,0 - 15,0, Alarmanlagen, Probenahmeschächte Lichte Weite 600, Probenahmeschächte Lichte Weite 1000, Schachtaufbauteile, Weiteres Zubehör wie Zulaufsperr, Ölabsaugung, Schlammabsaugung, Kontrollset, Probenehmer

Planungsrelevante Informationen zu über 400.000 Bau-, Ausstattungs- und Einrichtungsprodukten.

ACO Leichtflüssigkeitsabscheider für den Erdeinbau

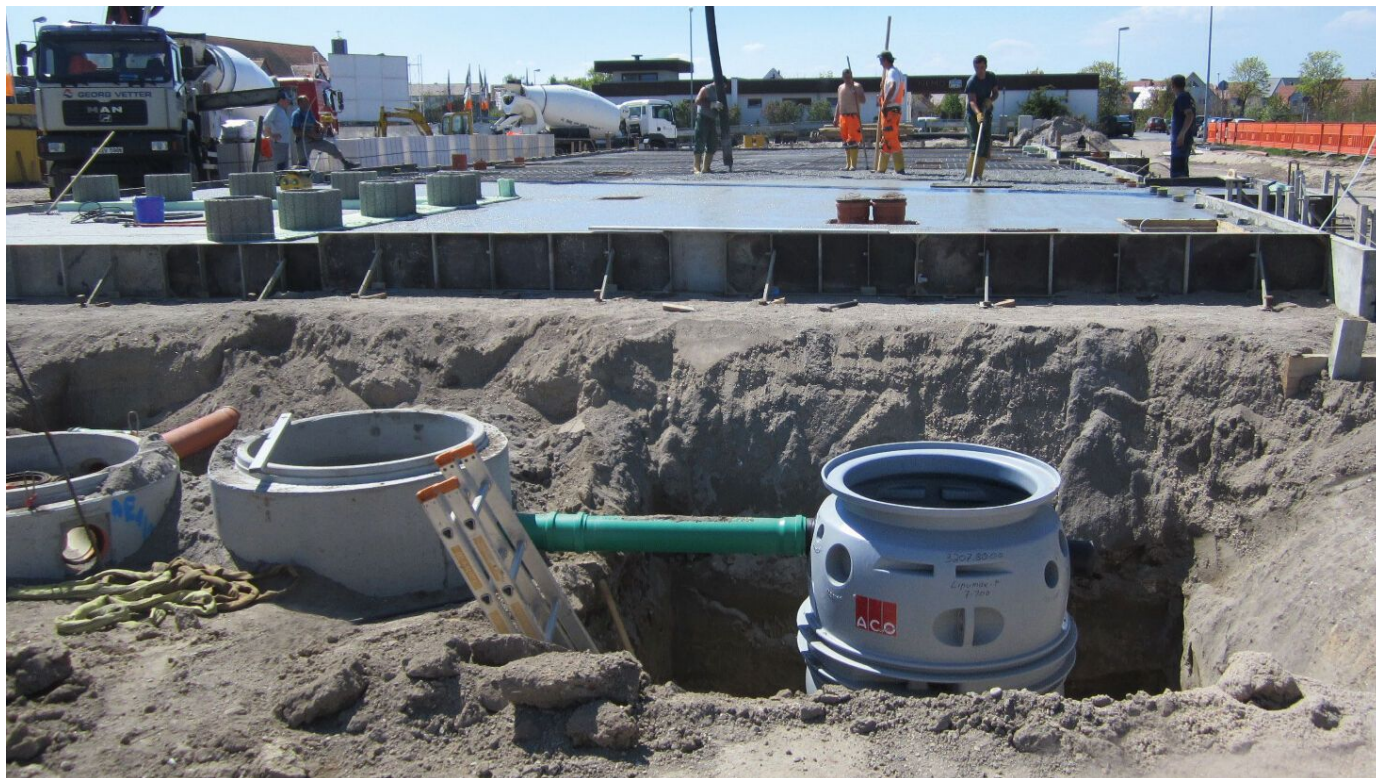
Aus der Serie Gewässerschutz: Abscheider und Pumpstationen für den Erdeinbau von ACO



Weitere Informationen zu Abscheidern sind hier zu finden: [Baunetz Wissen Wasserkreislauf](#)

ACO Fettabscheider für den Erdeinbau

Aus der Serie Gewässerschutz: Abscheider und Pumpstationen für den Erdeinbau von ACO



Fettabscheider aus Stahlbeton und PE-HD für den Erdeinbau

ACO Fettabscheider für den Erdeinbau

Übersicht Fettabscheider für den Erdeinbau

Fettabscheider aus Kunststoff

Mit bauaufsichtlicher Zulassung Z-54.1-509, entsprechend Güte- und Prüfbestimmungen Gütesicherung Abscheideranlagen RAL-GZ 693, Schacht auftriebssicher bis Oberkante Gelände ohne bauseitige Betonarbeiten, Statische Typprüfung

Fettabscheider aus Stahlbeton

Mit allgemeiner bauaufsichtlicher Zulassung Z-54.1-429, entsprechend Güte- und Prüfbestimmungen Gütesicherung Abscheideranlagen RAL-GZ 693, günstige Anschaffungs- und Betriebskosten, einfacher Einbau bei geringem Platzbedarf

ACO Fettabscheider für den Erdbau

Aus der Serie Gewässerschutz: Abscheider und Pumpstationen für den Erdbau von ACO



Fettabscheider, Probenahme und Pumpstation in einem Schacht

Lipulift-C (PE-HD Innenauskleidung)

Lipulift-C (beschichtet)



Fettabscheider aus Kunststoff, gemäß DIN 4040-100/DIN EN 1825
mit jeweiligem Zubehör

Lipumax-P Basis B

Lipumax-P mit Direktabsaugung D

Lipumax-P manuelle Innenreinigung DM

Lipumax-P automatische Innenreinigung DA

ACO Fettabscheider für den Erdbau

Aus der Serie Gewässerschutz: Abscheider und Pumpstationen für den Erdbau von ACO



Fettabscheider aus Stahlbeton, gemäß DIN 4040-100/DIN EN 1825
mit jeweiligem Zubehör

Lipumax-C-FST (beschichtet)

Lipumax-C-FST (beschichtet, Absaugung)

Lipumax-C-FST (PE-HD Innenraumauskleidung)

Lipumax-C-FST (PE-HD Innenraumauskleidung, Absaugung)



Weitere Informationen zu Abscheidern sind hier zu finden: [Baunetz Wissen Wasserkreislauf](#)

Pumpstationen aus Kunststoff, Stahlbeton und Polymerbeton für den Erdbau

Aus der Serie Gewässerschutz: Abscheider und Pumpstationen für den Erdbau von ACO



Pumpstationen – sichere Entwässerung zum Schutz gegen Rückstau

Pumpstationen aus Kunststoff, Stahlbeton und Polymerbeton für den Erdeinbau

Aus der Serie Gewässerschutz: Abscheider und Pumpstationen für den Erdeinbau von ACO

Fertigpumpstationen aus Polymerbeton, Stahlbeton und Kunststoff



Fertigpumpstationen aus Polymerbeton
Pumpstation ACO Powerlift Pro



Fertigpumpstationen aus Stahlbeton
Powerlift-C 1000
Powerlift-C 1500
Powerlift-C 2200



Fertigpumpstationen aus Kunststoff
Powerlift

Powerlift-P 1100 - Belastungsklasse B 125
Powerlift-P 1100 - Belastungsklasse D 400

Muli-Max-F

Muli-Max – Belastungsklasse A 15
Muli-Max – Belastungsklasse B 125
Muli-Max – Belastungsklasse D 400



Weitere Informationen zu Abwasserhebeanlagen sind hier zu finden: [Baunetz Wissen Wasserkreislauf](#)

ACO GmbH

Absender

Am Ahlmannkai
24782 Büdelsdorf
Deutschland

Tel. +49 4331 354700, Fax +49 4331 354358
kundencenter@aco.com, www.aco.de

Datum:

Per Fax

Per Brief

Für meine Notizen

Bitte nehmen Sie mit mir Kontakt auf und vereinbaren Sie einen Termin mit mir.

Bitte übersenden Sie mir für Ihre Produkte das aktuelle Katalogmaterial.

Bitte übersenden Sie mir für Ihre Produkte ausführliche Planungsunterlagen.

Anfrage zur Produktserie „Gewässerschutz: Abscheider und Pumpstationen für den Erdeinbau“

Mitteilung: