

Knauf Innenputze und Innendämmung

Von Knauf Gips



© Stephan Klönk Fotodesign

Knauf Gips KG

Am Bahnhof 7

97346 Iphofen

Deutschland

Tel.: +49 9323 310

Fax: +49 9323 31277

info@knauf.com

www.knauf.com

Offen für ein gutes Klima

Das Raumklima hat wesentlichen Einfluss auf das Wohlbefinden und sogar auf die Gesundheit. Umso wichtiger ist es, auf ein gesundes, ausgeglichenes Raumklima zu achten. Großen Anteil daran hat die Luftfeuchtigkeit in Räumen. Einen entscheidenden Beitrag zu einem behaglichen und gesunden Wohnraumklima leisten die richtigen Baumaterialien. So können etwa mineralische Innenputze große Mengen Feuchtigkeit aufnehmen und nach Bedarf auch wieder an den Raum abgeben.

Knauf Gipsputze beispielsweise wirken feuchtigkeitsregulierend und positiv auf das Wohnklima. Diese Wirkung bleibt dauerhaft erhalten, solange man die Flächen nicht mit Dispersionsfarben streicht oder sie mit Tapeten beklebt, die die Feuchtaufnahme und -abgabe behindern. Die Knauf Raumklima-Familie bietet mit Kalkputzen und Farben ganz neue Gestaltungsmöglichkeiten für die Sanierung von Gipsputzen.

Ebenso wirksam zeigen sich mineralische Kalkputz-Systeme wie etwa Rotkalk von Knauf. Das diffusionsoffene System nimmt im Raum anfallende Feuchtigkeit auf und gibt sie nach und nach wieder raumseitig ab. Die Raumluftfeuchte bleibt so auf einem konstant angenehmen Niveau. Das Feuchtemanagement und die hohe Alkalität der Rotkalk Putze sorgen auch für eine wirksame Schimmelvorbeugung. Das trägt ebenso zu einem gesunden Wohnklima bei wie die Tatsache, dass der Putz aktiv Schadstoffe wie VOCs (flüchtige organische Verbindungen) sowie störende Gerüche in der Raumluft abbauen kann. Darüber hinaus bietet das System auch alle Möglichkeiten einer stilvollen und individuellen Wandgestaltung.

Die Vorteile des natürlichen Kalkputz-Systems hat Knauf in ein komplett mineralisches, feuchteregulierendes Innendämm-System integriert: Knauf Rotkalk in-System. Damit lassen sich gesundes Wohnen und hohe Energieeffizienz wirksam und sicher kombinieren.

Gesundes Wohnen mit Gipsputz

Aus der Serie Knauf Innenputze und Innendämmung von Knauf Gips



© Stefan Ernst

Gesundes Wohnen mit Gipsputz: Gips schafft im Innenbereich durch seine baubiologischen Eigenschaften die Voraussetzung für ein ausgeglichenes und angenehmes Raumklima. Alle Möglichkeiten der Oberflächengestaltung stehen dabei offen, ob glatt, gefilzt oder vorbereitet für Anstrich, Tapete oder Fliese. Speziell für die Sanierung steht mit Knauf Rotband Sprint ein Gipsputz zur Verfügung, der wertvolle Zeit spart.

Gipsputze: Feuchtigkeitsregulierend und diffusionsoffen



Menschen halten sich durchschnittlich 90% der Zeit in geschlossenen Räumen auf. Da ist es sinnvoll, gut nachzudenken, womit man Wand und Decke beschichtet. (© Stefan Ernst)

Feuchtigkeitsregulierend und diffusionsoffen: Angenehmes Raumklima mit Gipsputz

Gips schafft im Innenbereich durch seine hervorragenden baubiologischen Eigenschaften die idealen Voraussetzungen für ein ausgeglichenes und angenehmes Raumklima.

Alle Möglichkeiten der Oberflächengestaltung stehen dabei offen: Von edel anmutenden glatten Oberflächen bis hin zu ausdrucksstarken Filzputzstrukturen.

Auch wenn die Fläche später gestrichen, tapeziert oder verfliesen werden soll, bietet der moderne Baustoff Gips in jedem Fall den idealen Untergrund.

Gesundes Wohnen mit Gipsputz

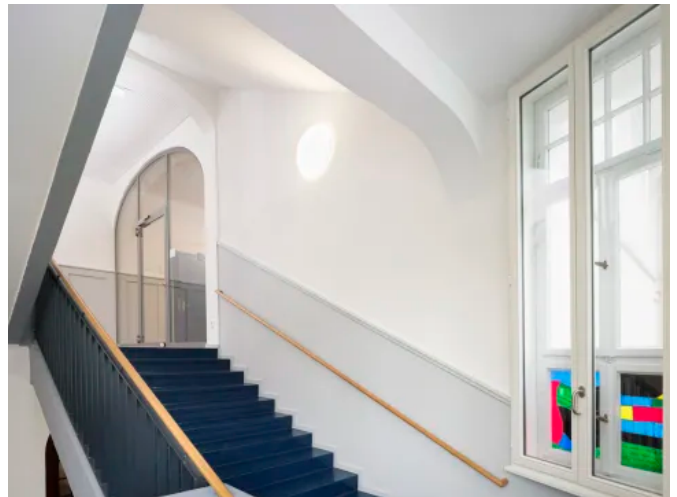
Aus der Serie Knauf Innenputze und Innendämmung von Knauf Gips

Erhöhte Oberflächenhärte: MP 75 Diamant

MP 75 Diamant ist ein vorgemischter Trockenmörtel auf bewährter Gips-Basis mit einer erhöhten Oberflächenhärte und Druckfestigkeit für besonders beanspruchte Oberflächen wie z. B. in öffentlichen Gebäuden, Schulen oder Treppenhäusern.

- Mineralisch
- Erhöhte Oberflächenhärte und Druckfestigkeit
- IBR®-zertifiziert durch das Institut für Baubiologie Rosenheim
- Sehr hohe Wärmeleitfähigkeit
- Schafft behagliches und wohngesundes Raumklima
- Feuchtigkeitsregulierend und diffusionsoffen
- Brandschutztechnisch wirksam

MP 75 Diamant | Broschüre MP 75 Diamant



Wenn Oberflächen beansprucht werden und trotzdem ein gesundes Raumklima herrschen muss, ist der diffusionsoffene Gipsputz MP 75 Diamant der ideale Untergrund.

1-Tages-Putzsystem: Knauf Sprint

Von der Untergrundvorbereitung zur fertig verputzten Wand an einem Tag



Von der Untergrundvorbereitung zur fertig verputzten Wand an einem Tag: Knauf Universal-Feinspachtel Sprint (© Knauf Presse)

Knauf Universal-Feinspachtel Sprint - Untergrundvorbereitung mit Turbo-Vorteil

Beim Universal-Feinspachtel Sprint von Knauf kann im Innenbereich bereits nach wenigen Stunden mit der Endbeschichtung begonnen werden und so gerade in der Sanierung wertvolle Zeit gespart werden.

Da keine langen Stand- und Trocknungszeiten eingehalten werden müssen, können die jeweiligen Folgebeschichtungen teilweise am selben Tag oder spätestens am Folgetag aufgebracht werden.

Dank zementärer Basis lässt sich der Feinspachtel vielseitig einsetzen – innen, außen sowie in Nass- und Feuchträumen.

Knauf Universal-Feinspachtel Sprint | Broschüre Universal-Feinspachtel Sprint

Gesundes Wohnen mit Gipsputz

Aus der Serie Knauf Innenputze und Innendämmung von Knauf Gips

Knauf Rotband Sprint - Gipsputz mit Sprinteigenschaften

Mit dem neuen Rotband Sprint hat Knauf einen Gipsputz entwickelt, der noch am selben Tag mit einem Farbanstrich oder Oberputz aus der Knauf Raumklima-Familie beschichtet werden kann.

Zusammen mit den diffusionsoffenen Knauf Raumklima-Produkten eignet sich das System besonders für Renovierung und Sanierung. Die pastösen Raumklima Beschichtungen unterstützen ein gesundes Raumklima. Das innovative 1-Tages-Putzsystem reduziert den Zeitaufwand enorm, da Trocknungs- und Rüstzeiten sowie zusätzliche Anfahrten entfallen.

[Knauf Rotband Sprint](#) | [Broschüre Rotband Sprint](#)



Hochwertige Putzflächen, fertig an einem Tag: Knauf Rotband Sprint - Gipsputz mit Sprinteigenschaften



Egal ob der geglättete Gipsputz nur mit Farbe gestrichen werden soll oder ein Oberputz gewünscht ist: Die perfekte diffusionsoffene Beschichtung erfolgt mit Knauf Raumklima-Produkten.

Knauf Raumklima: Ideal auf Gipsputz-Untergründen

Egal ob der geglättete Gipsputz nur mit Farbe gestrichen werden soll oder ein Oberputz gewünscht ist: Die perfekte diffusionsoffene Beschichtung erfolgt mit Knauf Raumklima-Produkten.

Zusammen mit Knauf Rotband Sprint Gipsputz eignet sich das Raumklima-System besonders für Renovierung und Sanierung.

Wenn Oberflächen beansprucht werden, z.B. in Kinderzimmern, Wohnräumen oder Schulen, ist der diffusionsoffene Gipsputz MP 75 Diamant der ideale Untergrund-Partner für die pastösen Raumklima-Putze.

[Knauf Raumklima](#) | [Broschüre Knauf Raumklima](#)

Gipsputze: Eigenschaften

Gipsputze – Die Vorteile im Blick

- **Baubiologisch unbedenklich**

Das Institut für Baubiologie in Rosenheim hat Knauf Gipsputze untersucht und mit dem IBR-Prüfsiegel bestätigt: Knauf Gipsputze sind gesundheitlich und baubiologisch uneingeschränkt empfehlenswert.

- **Trocknungsschwinden**

Gipsputze härten völlig volumenneutral, also ohne Schwinden aus. Außerdem trocknet Gips sehr spannungs- und rissfrei.

- **Einlagiges Ausgleichen größerer Unebenheiten**

Gipsputze können auch bei größeren Unebenheiten der Wand, wie sie im Bestand anzutreffen sind, schnell und kostengünstig bis 50 mm aufgetragen werden.

- **Brandschutz mit Gipsputz**

Im Kristallgefüge des Gipses sind zwei Moleküle Wasser eingelagert. Bei Brandbelastung und Hitzeentwicklung werden sie als Kühlwasser frei, bilden dabei frei werdenden Wasserdampf und somit einen kühlenden, feuerhemmenden Dampfschleier.

- **Luftdichtigkeit**

Eine vollflächig auf der Innenseite mit Gipsputz verputzte Wand wird unabhängig vom Wandbildner als luftdicht eingestuft.

Gesundes Wohnen mit Gipsputz

Aus der Serie Knauf Innenputze und Innendämmung von Knauf Gips

- **Raumklima**

Gipsputze können Raumfeuchtigkeit sehr schnell aufnehmen und ebenso schnell wieder abgeben. Damit ist Gipsputz für alle Innenräume, wie Wohnräume, Büros, Unterrichtsräume, aber Küchen, Bädern sowie Sanitärbereichen in Hotels oder Pflegeeinrichtungen, geeignet. Nach der DIN 18534-1 können sie in den Bereichen W0-I und W1-I eingesetzt werden.

- **Bauen im Bestand**

Ob edle glatte Oberflächen, ausdrucksstarke Filzputzstrukturen oder als Untergrund für Farben, Tapeten oder Fliesen. Gipsputze verleihen sanierten Innenräumen zeitgemäße Behaglichkeit und Funktionalität und bewahren gleichzeitig den handwerklich-traditionellen Charakter der Bauwerke.

- **Flächentemperiersysteme**

Knauf Gipsputze und Gips-Kalkputze sorgen für eine vollständige, blasenfreie Einbettung von Flächentemperiersystemen. Sie zeichnen sich durch eine optimale Verarbeitungskonsistenz, schwindfreies Abbinden und ideale Wärmeleitfähigkeit aus.

Produktübersicht [Knauf Gipsputze](#)

Knauf Gips KG

Absender

Am Bahnhof 7
97346 Iphofen
Deutschland

Tel. +49 9323 310, Fax +49 9323 31277

info@knauf.com, www.knauf.com

Datum:

☐

Per Fax

☐

Per Brief

☐

Für meine Notizen

☐

Bitte nehmen Sie mit mir Kontakt auf und vereinbaren Sie einen Termin mit mir.

☐

Bitte übersenden Sie mir für Ihre Produkte das aktuelle Katalogmaterial.

☐

Bitte übersenden Sie mir für Ihre Produkte ausführliche Planungsunterlagen.

Anfrage zur Produktserie „Knauf Innenputze und Innendämmung“

Mitteilung: