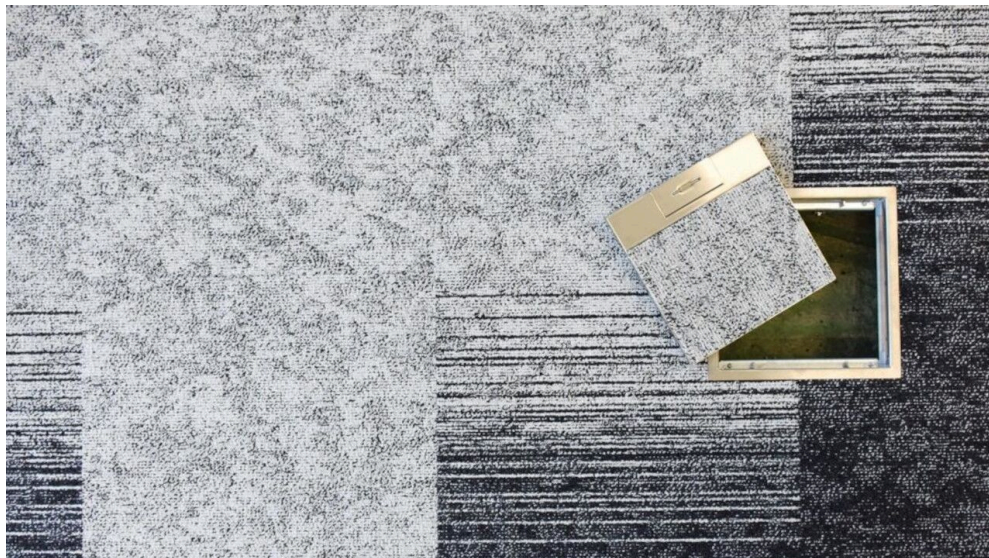


Unterflur-Systeme

Von OBO Bettermann



© Wolfram Schroll / studioSchroll

OBO Bettermann Holding GmbH & Co.
KG
Hüingser Ring 52
58710 Menden
Deutschland

Tel.: +49 2373 89-1435
Fax: +49 2373 89-238

info@obo.de
www.obo.de

Unterflur-Systeme schaffen Raum für Strom-, Daten- und Multimedia-Anschlüsse in der Bodenkonstruktion. Die im Raum angeordneten OBO Bodensteckdosen, Bodentanks, Kassetten und Geräteeinsätze werden über Schutzrohre oder Unterflur-Kanalsysteme erreicht. OBO Unterflur-Systeme sind seit Jahrzehnten bewährt, geprüft und zertifiziert und bieten Lösungen für nassgepflegte, belastbare Böden. Auch mit Anforderungen an den Schallschutz und Brandschutz.

Eigenschaften

- Konstruktionen: Geeignet für Estrich, Doppelboden, Hohlboden oder landesspezifische Bodenkonstruktionen
- Systeme: Kombinierbar mit Kanalsystemen oder Installationsrohren
- Belastbarkeit: Klassifiziert nach OBO-eigenem Standard in SL1 (bis 10 kN) und SL2 (bis 20 kN)
- Nasspflege: Schutzart IPX4 im geschlossenen Zustand, Tubus bietet Schwallwasserschutz.
- Schallschutz: Getestet mit Fokus auf Luft- und Trittschallübertragung.
- Normen: Erfüllen EN 50085-2-2, MLAR und MSysBöR – auch für Flucht- und Rettungswege geeignet.

Unterflur-Systeme

- Bodenbündige Unterflur-Kanalsysteme
 - Estrichbündiges Kanalsystem OKA
 - Offenes Bürstenleistenkanal-System OKB
 - Estrichüberdecktes Kanalsystem EÜK
 - Im-Beton-Kanalsystem IBK
- Geräteeinheiten für Unterflur-Kanalsysteme
 - Geräteeinsätze GES
 - Nivellierbare Kassetten
- Bodentanks und Bodensteckdosen
 - Quadratische Bodensteckdosen und Bodentanks UDHOMÉ
 - Runde Bodensteckdosen GES R2

Geräteeinsätze für Unterflur-, Doppel- und Hohlbodensysteme

Aus der Serie Unterflur-Systeme von OBO Bettermann



Geräteeinsätze und nivellierbare Kassetten dienen als dezenter und flexibler Installationsraum in Unterflur-, Doppelboden- oder Hohlboden-Systemen. Für elastische Bodenbeläge und Teppiche stehen bodenbündige Geräteeinsätze GES aus Kunststoff oder Metall zur Verfügung. Hoch belastbare Kassetten aus Edelstahl oder Messing ermöglichen eine Integration in geschliffenen Estrichen und Hartböden. OBO Modul 45connect-Steckdosen und Unterflurverteiler mit praktischen Steckverbindungen beschleunigen die sonst aufwendige Verdrahtung.

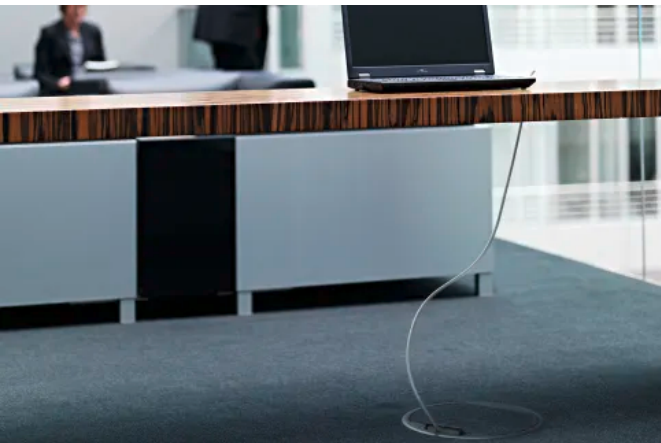
Geräteeinsätze GES

Flexibler Installationsraum im Boden

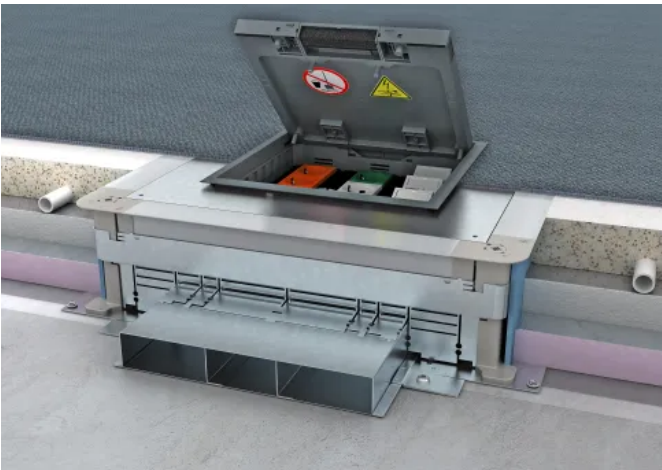
Geräteeinsätze (GES) von OBO Bettermann sind flexible und dezente Einbaueinheiten für die Strom-, Daten- und Multimedia-Versorgung direkt aus dem Boden.

Geräteeinsätze für Unterflur-, Doppel- und Hohlbodensysteme

Aus der Serie Unterflur-Systeme von OBO Bettermann



Geräteeinsätze GES schaffen Installationsraum für die Strom-, Daten- und Multimedia-Versorgung direkt im Boden.



OBO Geräteeinsätze sind für den Einsatz in Hohlböden sowie in estrichbündigen und -überdeckten Unterflursystemen geeignet.

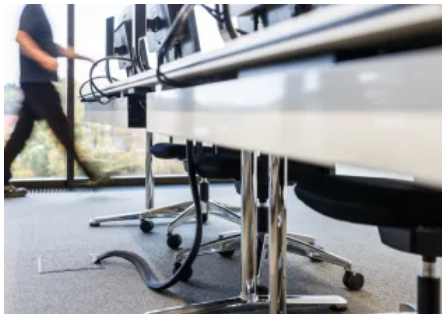
Geräteeinsätze GES

Geräteeinsätze GES von OBO Bettermann eignen sich für den Einsatz in Systemböden sowie in estrichbündigen und -überdeckten Unterflursystemen. Die Varianten umfassen runde und eckige Bauformen mit Platz für bis zu 9 Modul45®-Einbaugeräte bzw. 12 Modul45®-Einbaugeräte. Die Geräteeinsätze GES aus Kunststoff haben sich für Büroinstallationen besonders bewährt. Schwarze GES der **OBO BlackLine** sind besonders langlebig und nachhaltig, da die **OBO BlackLine** Produkte bei Umnutzungen demontiert und für die nachfolgende Nutzung wiederverwendet werden. Geräteeinsätze aus Edelstahl oder Aluminium sind belastbarer und auch für Schulen oder öffentliche Bereiche geeignet. OBO Geräteeinsätze bieten eine Vielzahl intelligenter Details. Dazu gehören Kabelführungsbügel, Teppichschutzrahmen sowie ein rastender Deckelverschluss.

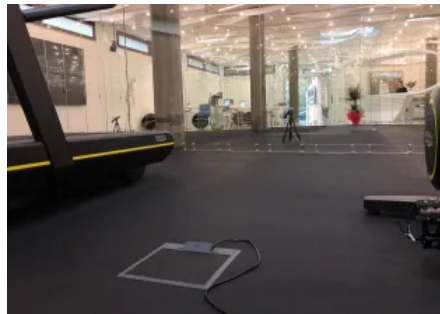
Geräteeinsätze GES	
Material	Kunststoff, Aluminium, Edelstahl
Formen	Rund oder eckig, mit Griffbügel oder Rastschieber
Einbauhöhe	Ab 75 mm, spezielle Ausführungen ab 55 mm
Belastbarkeit	Kunststoff bis 2 kN, Metall bis 3 kN
Bodenbeläge	Teppich, Kunststoff und andere dünne Beläge mit schutzbedürftigen Schnittkanten
Schallschutz	Bei Einbau in entkoppelbare Estrichdosen bleibt Schallschutz erhalten
Besonderheit	Für Trocken-, Feucht- und Nasspflege geeignet. Für Nasspflege sind GES mit Tubus erforderlich (Schutzart IPX4). Flexibel, vielseitig, besonders geeignet für Büros mit Teppichbelag.
Technische Informationen	Geräteeinsätze GES OBO Architekten Broschüre

Geräteeinsätze für Unterflur-, Doppel- und Hohlbodensysteme

Aus der Serie Unterflur-Systeme von OBO Bettermann



Geräteeinsätze GES stellen eine bewährte Lösung für Büros mit Teppichboden dar.



Geräteeinsätze GES ermöglichen die Strom- und Datenversorgung direkt aus der Raummitte.



Der runde Geräteeinsatz GRAF9 mit Tubus ist für nass gepflegte Böden geeignet.

Nivellierbare Kassetten

Unterflurlösung für den Objektbau

OBO Kassetten sind die Lösung für Bürogebäude, öffentliche Einrichtungen und hochwertige Innenräume, wenn eine unauffällige, aber leistungsfähige Bodeneinbauinstallation gefragt ist.



Die nivellierbaren Kassetten bieten Strom-, und Datenanschlüsse in hochwertigem Design.



Die Kassetten lassen sich auf die Höhe des Fußbodens nivellieren, sowohl in Unterflurkanälen als auch in Hohlböden.

Nivellierbare Kassetten

Ob Stein, Fliesen, Parkett oder fugenlose Böden: OBO Kassetten eignen sich für dickere Böden und alle Konstruktionsarten von estrichgebundenen Unterflur-Systemen und Hohlböden. Sie sind auf Höhe des Fußbodens nivellierbar und schließen bodenbündig mit dem Fußbodenbelag ab.

Die runden und eckigen Kassetten von OBO verfügen über hochwertige Materialien wie Edelstahl und Messing sowie durchdachte Varianten wie Blinddeckel, Schnurauslass oder Tubus.

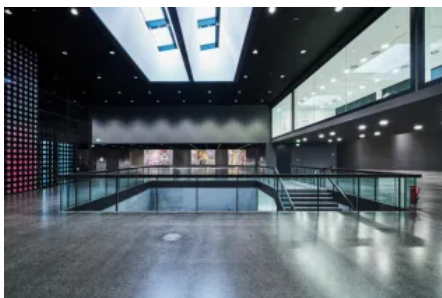
Bei nassgepflegten Bodenbelägen sind aufgrund der Anforderungen gemäß DIN EN 50085-2 Kassetten mit Tubus für den Geräteeinbau einzusetzen.

Geräteeinsätze GES	
Material	Kunststoff, Aluminium, Edelstahl
Formen	Rund oder eckig, mit Griffbügel oder Rastschieber
Einbauhöhe	Ab 75 mm, spezielle Ausführungen ab 55 mm
Belastbarkeit	Standard bis 3 kN, Schwerlast-Kassetten bis 20 kN

Geräteeinsätze für Unterflur-, Doppel- und Hohlbodensysteme

Aus der Serie Unterflur-Systeme von OBO Bettermann

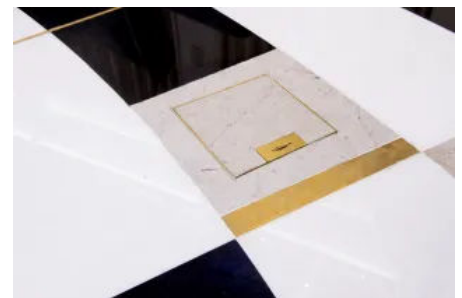
Geräteeinsätze GES	
Bodenbeläge	Stein, Marmor, Fliesen, Parkett, Dielen oder andere schnittfeste und dickere Bodenbeläge, Terrazzo (geschliffen) in spezieller Anwendung
Schallschutz	Schallentkoppelte Kassetten für Böden mit Anforderungen an den Schallschutz
Besonderheit	Für Trocken-, Feucht- und Nasspflege geeignet. Für Nasspflege sind Kassetten mit Tubus erforderlich (Schutzart IPX4). Elegant, robust, nivellierbar, auch schalltechnisch entkoppelbar.
Technische Informationen	Nivellierbare Kassetten Schwerlast-Systeme OBO Architekten Broschüre



Kassetenschalkkörper ermöglichen den Einbau in fugenlosen Terrazzoböden oder geschliffenen Estrichen.



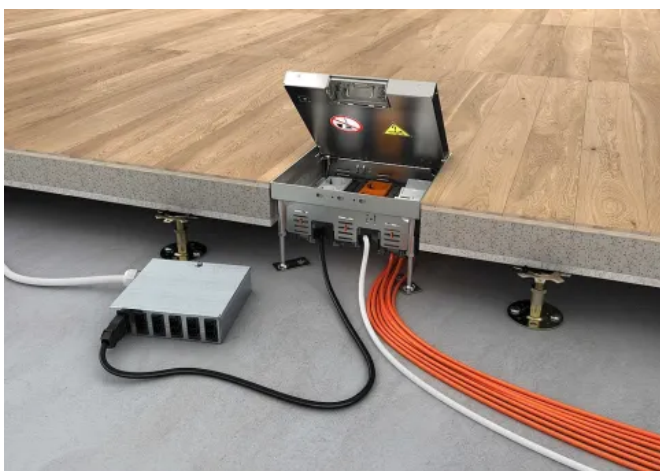
OBO Kassetten mit Tubus bieten Schwallwasserschutz und erfüllen die Anforderungen DIN EN 50085-2 für Nasspflege. (© Wolfram Schroll)



OBO Kassetten aus Messing ermöglichen die elegante Anpassung in Naturwerkstein- oder Fliesenböden.

Weitere Informationen

Steckbare Anschluss technik



Hohlbodenbodeninstallation mit Energieverteiler und Bodentank-Kassette



Energieverteilung im Doppelboden mit Leitungsauslass zum Arbeitsplatz

Modul 45connect®

Modul 45connect® ist eine durchgängig steckbare Installationstechnik, die sowohl für die Leitungsverlegung unterhalb der Estrichplatte von Systemböden, als auch in Leitungsführungs-Systemen (z. B. Geräteeinbaukanälen) ausgelegt ist. Die praktischen Steckverbindungen ersetzen die aufwendige Verdrahtung und beschleunigen die Montage.

Das Modul 45connect® System bietet alle erforderlichen Installationskomponenten: von der Energieverteilung bis zum Geräteanschluss im Bodentank.

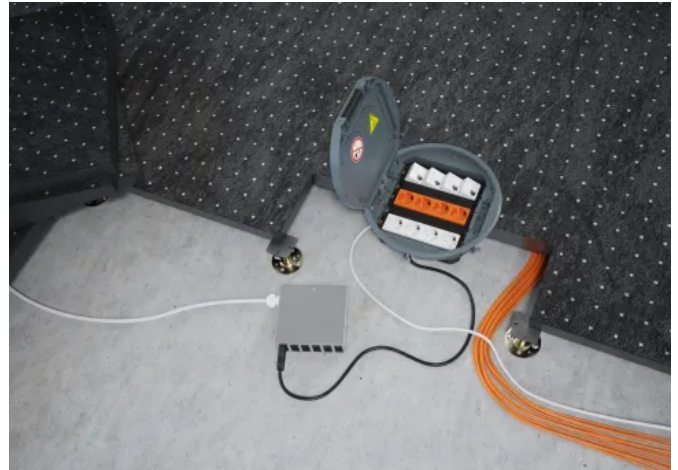
Geräteeinsätze für Unterflur-, Doppel- und Hohlbodensysteme

Aus der Serie Unterflur-Systeme von OBO Bettermann

Mehr dazu: **Modul 45connect®**



Anschlussfertiger Universalträger connect UTC



Consolidation Points für die flexible Strom- und Datenverteilung

Einfache Montage

Produktübersicht: OBO Geräteeinsätze und Kassetten für Unterfluranwendungen

OBO Bettermann Holding GmbH & Co. KG

Absender

Hüingser Ring 52
58710 Menden
Deutschland

Tel. +49 2373 89-1435, Fax +49 2373 89-238
info@obo.de, www.obo.de

Datum:

☐

Per Fax

☐

Per Brief

☐

Für meine Notizen

☐

Bitte nehmen Sie mit mir Kontakt auf und vereinbaren Sie einen Termin mit mir.

☐

Bitte übersenden Sie mir für Ihre Produkte das aktuelle Katalogmaterial.

☐

Bitte übersenden Sie mir für Ihre Produkte ausführliche Planungsunterlagen.

Anfrage zur Produktserie „Unterflur-Systeme“

Mitteilung: