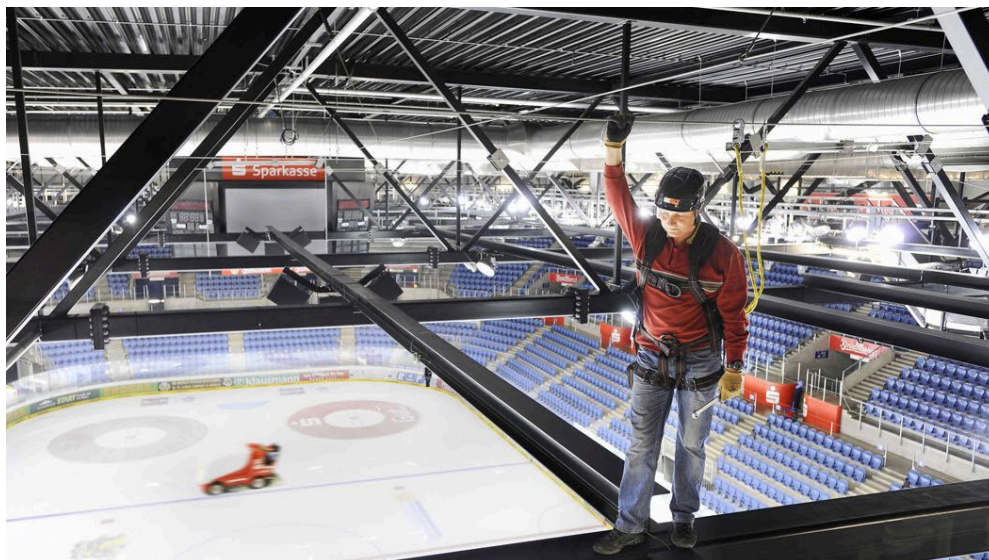


## Absturzsicherungs- und Kollektivschutzsysteme

Von ABS Safety



ABS Safety GmbH

Gewerbering 3

47623 Kevelaer

Deutschland

Tel.: +49 2832 97281-0

Fax: +49 2832 97281-285

info@absturzschutz.de

www.absturzschutz.de

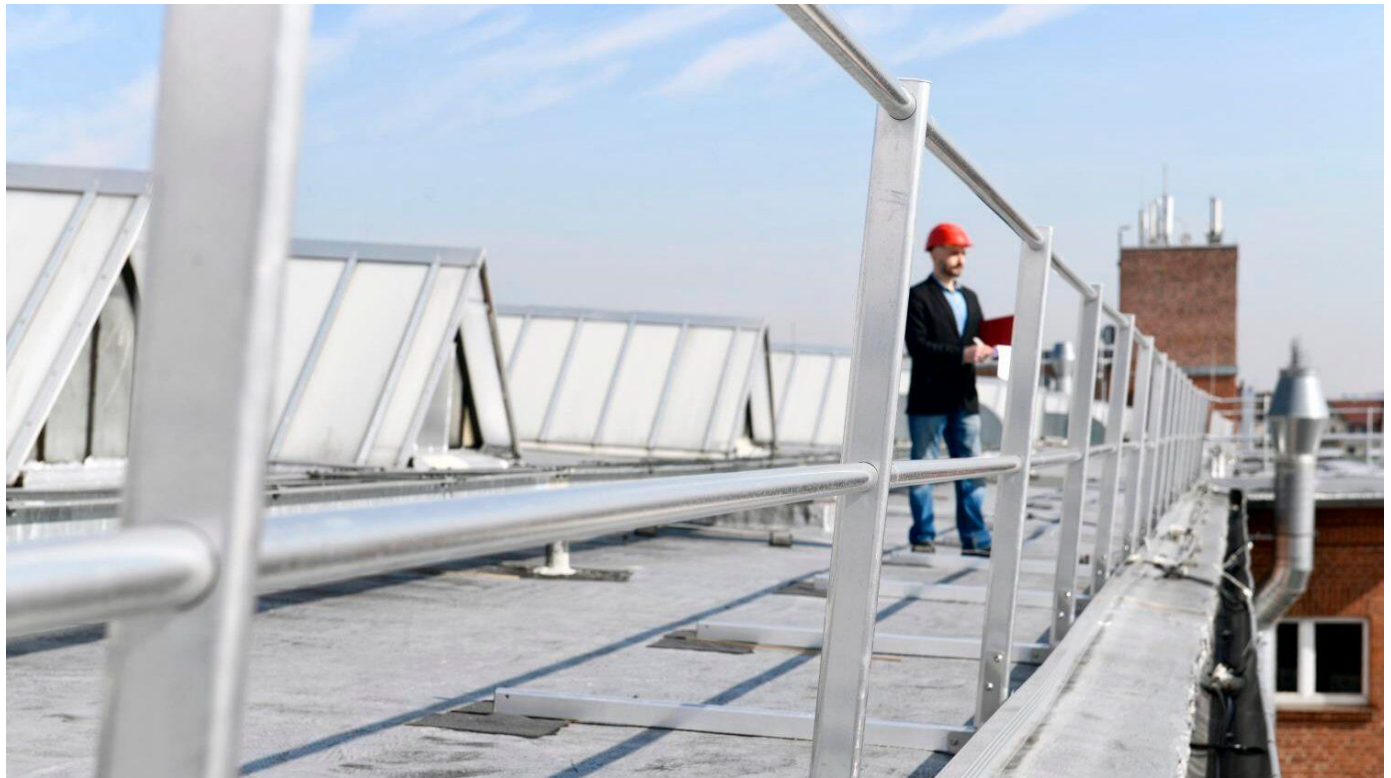
Die Absturzsicherungs- und Kollektivschutzsysteme von ABS Safety nutzen eine unkomplizierte und sehr effektive Funktionsweise: Die Stützen der patentierten Anschlagpunkte sind aus flexiblem Stahl gefertigt. Bei einem Absturz verformen sich die Stützen so, dass sie die auftretenden Kräfte um ein Vielfaches vermindern. Die Belastung am eigentlichen Befestigungspunkt zum Montageuntergrund ist nur noch gering. Dieses vereinfacht die Handhabung und Montage der Absturzsicherungssysteme, hält die Kosten gering und erhöht die Sicherheit.

### Eignung und Einsatz

Zu den Einsatzgebieten zählen Dächer, Photovoltaik (PV)-Anlagen, Dachausstiege, Fenster, Fassaden, Schächte, Schornsteine, Maschinen, Kranbahnen und Wartungshallen.

## Geländersysteme zur Absturzsicherung

Aus der Serie Absturzsicherungs- und Kollektivschutzsysteme von ABS Safety



© Alle Rechte bei Martin Rehm

Geländersysteme zur Absturzsicherung an Flachdächern. Die ABS Safety Dachschutzgeländer sind für die durchdringungsfreie Montage auf Bitumen- und Foliendächern wie auch Trapezblech- und Sandwichdächern geeignet. Die Geländersysteme können bei Wartungsarbeiten wie auch als Schutzgeländer an Attiken oder Lichtkuppeln eingesetzt werden.

### Kollektivschutz

Schutzgeländer von ABS Safety sind aus hochwertigem Aluminium und Edelstahl gefertigt, witterungsbeständig und dezent im Design. Die verschiedenen Montagetechniken erlauben den Einsatz auf Flachdach-Abdichtungen aus Bitumenbahnen, gewebeverstärkter Folie, Sandwichelementen oder Trapezblech sowie als Gewichtsvariante für alle tragfähigen Flachdächer.

### Geländersysteme für die feste Montage

ABS Guard On Top Geländersysteme sind gemäß DIN EN 14122-3:2001 sowie DIN EN 13374:2013 auf Windlast getestet; dadurch wird die Stabilität bei Stürmen sichergestellt. Die Aluminiumgeländer sind mit geraden oder gebogenen Pfosten erhältlich. Bei Bedarf kann das System mit der zusätzlichen Fußleiste sowie einem Türelement ausgestattet werden.

Die feste Montage erfolgt durchdringungsfrei mittels Aufschweißen (Fusion), Auflast (Weight) oder Festnieten auf Sandwichdächern (Sandwich)

## Geländersysteme zur Absturzsicherung

Aus der Serie Absturzsicherungs- und Kollektivschutzsysteme von ABS Safety

### ABS Guard OnTop Fusion

- Aluminium-Schutzgeländer nach DIN EN 13374:2013 und DIN EN 14122-3:2001 für die durchdringungsfreie Montage an Attiken
- Verschweißen auf Bitumen oder gewebeverstärkter Folie

[Produktdetails ABS Guard OnTop Fusion](#)

### ABS Dome OnTop Fusion

- Aluminium-Schutzgeländer nach DIN EN 13374:2013 und DIN EN 14122-3:2001
- für die durchdringungsfreie Montage an Lichtkuppeln
- Verschweißen auf Bitumen oder gewebeverstärkter Folie
- drei Größen (2 x 2 / 2,5 x 2,5 / 3 x 3 m) für Lichtkuppeln  
1,5 x 1,5 / 2 x 2 / 2,5 x 2,5 m)



Das Schutzgeländer ABS Guard OnTop Weight ist für die durchdringungsfreie Montage durch Verschweißen auf der Flachdach-Abdichtung konzipiert.

### ABS Guard OnTop Weight

- Aluminium-Schutzgeländer nach DIN EN 13374:2013 und DIN EN 14122-3:2001 für die durchdringungsfreie Montage an Attiken
- Auflastbeschwerung mit Beton- oder Kunststoffgewichten

[Produktdetails ABS Guard OnTop Weight](#)

### ABS Dome OnTop Weight

- Aluminium-Schutzgeländer nach DIN EN 13374:2013 und DIN EN 14122-3:2001
- für die durchdringungsfreie Montage an Lichtkuppeln
- Auflastbeschwerung mit Beton- oder Kunststoffgewichten
- drei Größen (2 x 2 / 2,5 x 2,5 / 3 x 3 m) für Lichtkuppeln  
1,5 x 1,5 / 2 x 2 / 2,5 x 2,5 m)

[Produktdetails ABS Dome OnTop Weight](#)



Das Schutzgeländer ABS Guard OnTop Weight ist für die durchdringungsfreie Montage per Auflast konzipiert.

### Optional:

- Seitenschutzgeländer zum Festnieten auf Sandwichdächern  
[Produktdetails ABS Guard OnTop Sandwich](#)
- Fußleiste für Bereiche ohne Attika oder Dachkante  
[Produktdetails ABS Guard Toeboard](#)
- Türelement für einfachen Zugang  
[Produktdetails ABS Guard OnTop Gate](#)

### Geländersysteme für den temporären Einsatz

Als temporäres Schutzgeländer umfasst das Dachgeländer-Sortiment eine Lösung, bei der das Schutzgeländer ABS Mobile Guard - pitched eingeklemmt wird:

## Geländersysteme zur Absturzsicherung

Aus der Serie Absturzsicherungs- und Kollektivschutzsysteme von ABS Safety

### ABS Mobile Guard pitched

- Aluminium-Schutzgeländer nach DIN EN 13374–A für den temporären Einsatz
- Schutzgeländer zum Einhängen in Dachrinne oder Dachkante, an Pfosten mit Kraftableitung in die Fassade
- bei Dachüberhang bis max. 1 m
- optional mit verstärkter Befestigung für Dachneigung zwischen 30° und 60°
- geringes Gewicht von 9,4 kg pro laufendem Meter
- flexibel an die Architektur anpassbar

[Produktdetails ABS Mobile Guard pitched](#)



Das temporäre Schutzgeländer ABS Mobile Guard – pitched kommt ohne Auflast aus.

ABS Safety GmbH

Absender

Gewerbering 3  
47623 Kevelaer  
Deutschland

Tel. +49 2832 97281-0, Fax +49 2832 97281-285  
[info@absturzschutz.de](mailto:info@absturzschutz.de), [www.absturzschutz.de](http://www.absturzschutz.de)

Datum:

Per Fax

Per Brief

Für meine Notizen

Bitte nehmen Sie mit mir Kontakt auf und vereinbaren Sie einen Termin mit mir.

Bitte übersenden Sie mir für Ihre Produkte das aktuelle Katalogmaterial.

Bitte übersenden Sie mir für Ihre Produkte ausführliche Planungsunterlagen.

Anfrage zur Produktserie „Absturzschutz- und Kollektivschutzsysteme“

Mitteilung: