

## Geländersysteme für Flachdächer und Balkone

Von dani alu



© Hotel am Remspark, dani alu, Foto: Daniel Stauch

dani alu GmbH  
Hauptstr. 230  
63768 Hösbach  
Deutschland

Tel.: +49 6021 453020  
Fax: +49 6021 4530229

post@danielu.de  
www.danielu.de

### Panorama® Geländersystem für privat und öffentlich genutzte Flachdachterrassen

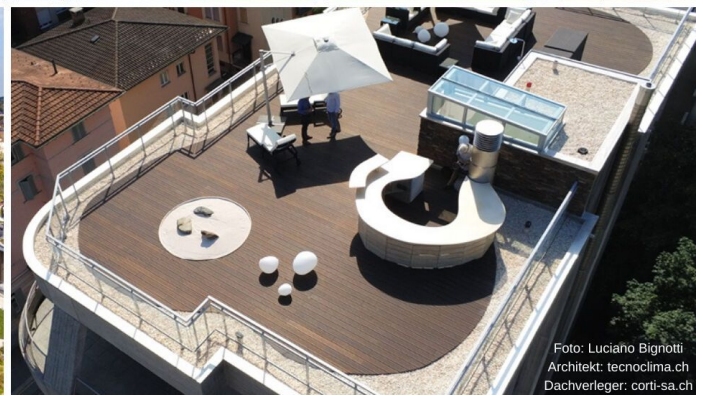
- **Panorama® ST selbsttragend**  
Selbsttragendes Geländersystem für privat und öffentlich genutzte Flachdachterrassen
- **Panorama® C fix**  
Geländersystem für privat genutzte Flachdachterrassen und Balkone

### Barrial® Sicherheitsgeländer aus Aluminium für nicht-öffentlich genutzte Flachdächer

- **Barrial® fix**  
Montagebereich an Attika und Fassade
- **Barrial® selbsttragend standard**  
Selbsttragendes Geländersystem - enorm variabel
- **Barrial® selbsttragend premium**  
Selbsttragendes höhenverstellbares Geländersystem
- **Barrial® Korridor**  
Flucht-, Rettungs- und Wege mit System
- Zubehör und Trägersysteme für technisch genutzte Flachdächer

## Panorama® - Geländersysteme für Flachdächer und Balkone

Aus der Serie Geländersysteme für Flachdächer und Balkone von dani alu



Sicherheitsgeländer für den privaten und öffentlichen Bereich im zeitlosen Design und mit großer Auswahl an Gestaltungsmöglichkeiten.

## Panorama® - Geländersysteme für Flachdächer und Balkone

Aus der Serie Geländersysteme für Flachdächer und Balkone von dani alu

### Panorama® selbsttragend

#### Privat/öffentlich begehbare Flachdach-Terrassen



Panorama® selbsttragend für privat und öffentlich begehbare Dachterrassen

Begehbare Dachterrassen, die für den Aufenthalt von Personen vorgesehen sind, müssen über entsprechende Sicherheitsgeländer verfügen. Die Terrassengeländer Panorama sorgen dezent für die entsprechende Sicherheit bzw. Absturzsicherung und lassen sich als modulare Systemlösung in bestehende Konzepte integrieren.

Bei der Entwicklung des Geländers Panorama stand neben der soliden Verarbeitung auch das zeitgemäße und zeitlose Design im Vordergrund. Das System bietet eine große Auswahl an Gestaltungsoptionen, durch die man einfach auf persönliche Vorlieben oder die Architektur des Gebäudes eingehen kann.

## Panorama® - Geländersysteme für Flachdächer und Balkone

Aus der Serie Geländersysteme für Flachdächer und Balkone von dani alu

### Panorama selbsttragend



Foto: Luciano Bignotti  
Architekt: tecnoclima.ch  
Dachverleger: corti-sa.ch



Quelle: Hotel am Remspark, Schwäbisch Gmünd

Quelle: BuGG

Panorama® selbsttragend als durchdringungsfreies Geländersystem für Dachterrassen

Die Geländer-Elemente sind mit Stab- oder Glasfüllung verfügbar und die verschiedenen Ausführungen können auch miteinander kombiniert werden. Die Optik des Geländersystems ist sehr filigran und integriert sich besonders in der lackierten Ausführung gut in die Gebäudearchitektur – in der RAL-Farbpalette stehen 250 Farben zur Auswahl.

Das Produkt Panorama ST eignet sich, um Flachdachflächen im Neubau oder Gebäudebestand als zusätzlichen Wohnraum zu gestalten. Das System ist selbsttragend ausgelegt – die notwendige Stand- und Kippsicherheit wird durch externe Auflast, z. B. Kies, Begrünung oder Bodenplatten, gewährleistet. Unter Berücksichtigung der erforderlichen Auflast pro m<sup>2</sup> wird der Belagaufbau auf die Unterkonstruktion bestehend aus Auslegerschienen und Lastaufnahmebleche aufgebracht. Das System muss nicht zusätzlich verankert werden: eine Durchdringung der empfindlichen Abdichtung ist somit nicht notwendig und auch die Bildung von Wärmebrücken ist ausgeschlossen. Die selbsttragende Konstruktion garantiert, dass eventuelle Gewährleistungsregelungen für die Abdichtung des Flachdachs bzw. der Dachterrasse nicht verletzt werden.

Der statische Nachweis für das System Panorama ST erfolgt durch eine Typenstatik gemäß DIN EN 1991-1-1 für privat und öffentlich begehbbare Dachterrassen. Mit der Herstellerzertifizierung nach DIN EN 1090-1 für Bauprodukte, Aluminiumtragwerke und Bausätze bis EXC2 garantiert die werkseitige Produktionskontrolle dabei die gleichbleibende Qualität und Konformität der Systeme.



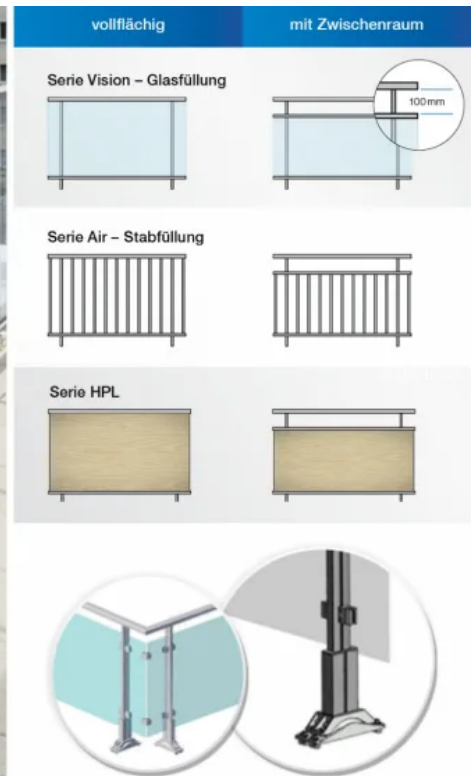
10 Jahre Garantie auf  
Panorama® und Barrial®  
Systeme von dani alu

## Panorama® - Geländersysteme für Flachdächer und Balkone

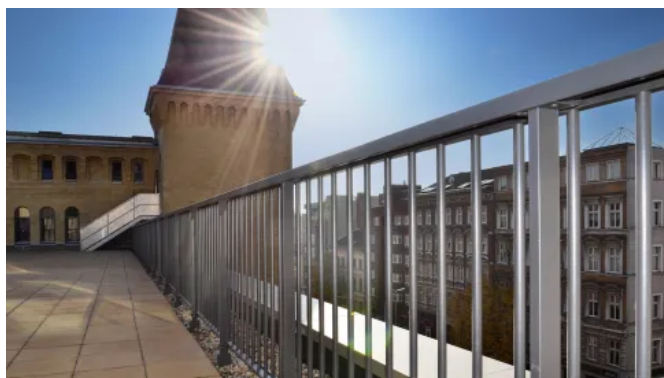
Aus der Serie Geländersysteme für Flachdächer und Balkone von dani alu



Panorama® Aluminium-Geländer mit Glasfüllung für hochwertige Dachterrassen



### Anwendungsbeispiele



Panorama® selbsttragend als elegante Absturzsicherung auf der Dachterrasse (© HGH Holding GmbH)

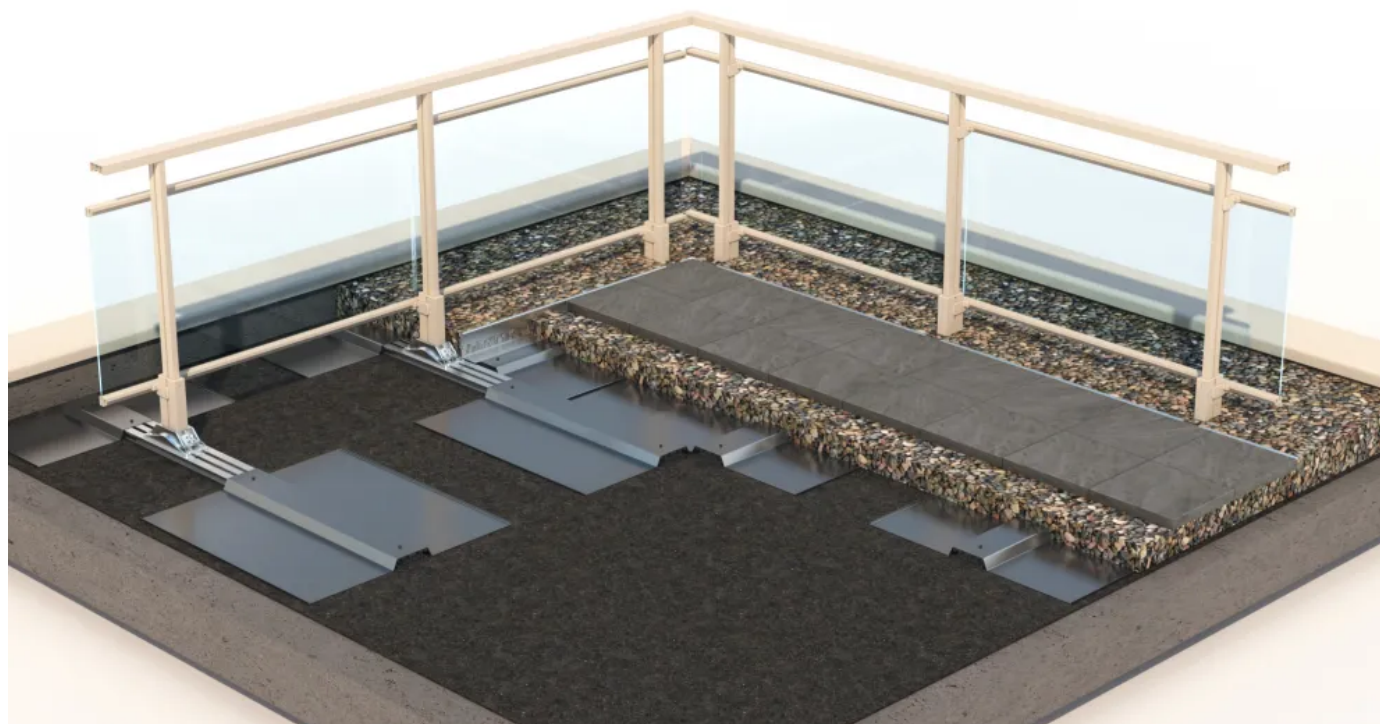


Panorama® C-ST mit vollflächiger Stabfüllung für sichere Flachdächer (© dani alu GmbH)

## Panorama® - Geländersysteme für Flachdächer und Balkone

Aus der Serie Geländersysteme für Flachdächer und Balkone von dani alu

### Eigenschaften und Bestandteile des Systems



Panorama® selbsttragend – Aufbau und Komponenten des Geländersystems

- Witterungsbeständig, korrosionsfrei, leicht, stabil
- Zusätzliche Wohnräume bei Neubau und Sanierung
- Stand- und Kippsicherheit durch Auslegerschienen mit Lastaufnahmeblechen
- Keiner Durchdringung der Abdichtung
- Modulares, Auflast gehaltenes Baukastensystem
- Keine Wärmebrücken und Schallübertragung
- Keine gewährleistungsrechtlichen Probleme
- 5-fach verstellbarer Geländerfuß, ermöglicht die vertikale und horizontale Ausrichtung der Geländerpfosten, um Unebenheiten der Dachoberfläche auszugleichen
- in zwei Ausführungen erhältlich:
  - Serie Vision: Glasfüllung
  - Serie Air: Stabfüllung
- Vielfältige Farbgebung in RAL

### Weitere Informationen zu Panoram selbsttragend

[Broschüre Panorama® selbsttragend](#) | [Checkliste Panorama® selbsttragend](#)

### Montagevideo

## Panorama® - Geländersysteme für Flachdächer und Balkone

Aus der Serie Geländersysteme für Flachdächer und Balkone von dani alu

### Panorama® fix



Panorama® C fix für Balkone und Flachdächer im Wohnungsbau

Zusätzliche Wohlfühlräume sind ein Kernthema, sowohl im Neubau als auch Sanierung. Das Flachdach als Hülle eines Gebäudes ist prädestiniert für die Aktivierung als zusätzliche Fläche. Für die Nutzung der Dachflächen steht die Sicherheit - für den Menschen und das Dach - sowie die Ästhetik im Vordergrund. Um Sicherheit zu gewährleisten sind die Produkte der Serie Panorama® durch eine Typenstatik belegt. Das modulare Geländersystem bietet vielfältige technische Lösungen und eine Vielzahl an Gestaltungsmöglichkeiten. Damit lässt es sich sehr gut in die Architektur des Gebäudes integrieren.

### Panorama® C fix: Durchdacht und abgestimmt auf die private Nutzung



Panorama® C fix verschiedene Anwendungen



Panorama® C-ST mit Stabfüllung für Terrassen und Attiken (© dani alu GmbH)

### Panorama® C fix: eine Kombination von Technik und Optik

- Typenstatik bis 0,5 kN/m horizontale Anpralllast

## Panorama® - Geländersysteme für Flachdächer und Balkone

Aus der Serie Geländersysteme für Flachdächer und Balkone von dani alu

- Komplettlösung für Neubauten und mögliche Nachrüstung für Bestandsimmobilien
- Leicht, stabil, witterungs- und korrosionsbeständig
- Vielfältige Füllungen und Farbgebung
- Einfache und schnelle Montage dank modularer Bauweise und abgestimmter Systemkomponenten

### Passende Panorama® Varianten für verschiedene Bauvorhaben

#### Gestalterische Möglichkeiten

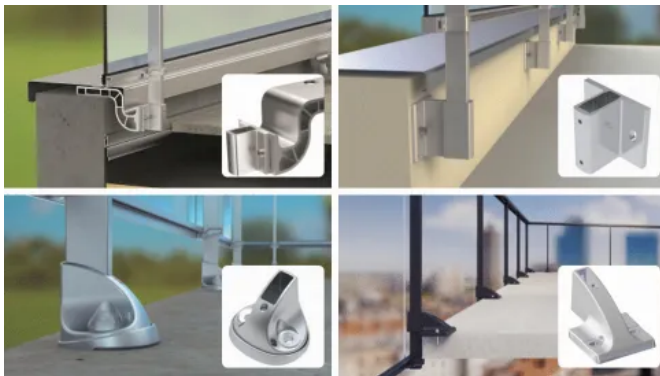
Durch seine technische und optische Vielseitigkeit bietet das Geländersystem viele Möglichkeiten, architektonische Akzente zu setzen.

Zur Auswahl steht:

- Füllungen mit Glas
- Stabfüllung in rechteckiger oder runder Ausführung
- HPL (High Pressure Laminate) Platten, die eine Vielzahl an gestalterische Möglichkeiten bieten
- Pulverbeschichtung in über 350 Farben möglich
- Jede Füllungsvariante in teil- oder vollflächig
- Handlaufvarianten mit gewölbter, rechteckiger oder runder Ausführung



Panorama® C fix verschiedene Anwendungen



Panorama® C fix Fußvarianten

#### Befestigungsmöglichkeiten

Panorama® C fix bietet durchdachte Lösungen für unterschiedliche Montagebereiche.

- an der Attika Innen- oder Außenseite
- an der Attika Oberseite
- an der Fassade oder Balkonstirnkante
- auf der Balkon Oberseite

#### Panorama® Fuß C für die saubere Verkleidung der Balkonstirnkante

Der speziell für schmale Balkonplatten entwickelte Fuß C ist eine sehr gute Lösung für die nachhaltig saubere Verkleidung der Balkonstirnkante.

Der Fuß C ist so konstruiert, dass die Geländerstütze durch den Fuß nach unten fortgeführt werden kann. Über zusätzliche Klemmhalter an der Stütze ist es damit möglich, die Füllung über die Balkonstirnkante hinaus zu verlängern bzw. eine zusätzliche Blechverkleidung aufzunehmen. So wird die Optik des Balkons perfekt abgerundet.



Panorama® Fuß C für die saubere Verkleidung der Balkonstirnkante

Die mögliche Konfiguration ist abhängig von objektspezifischen Gegebenheiten. Hierbei spielen besonders die Art der gewählten Füllung (Stab- oder Glas-/HPL Füllung), sowie objektspezifische Gegebenheiten (z.B. Dicke der Betonplatte, max. Füllungshöhe, etc.) eine wichtige Rolle.

## Panorama® - Geländersysteme für Flachdächer und Balkone

Aus der Serie Geländersysteme für Flachdächer und Balkone von dani alu

### Zum System ergänzbare Produkte



Panorama® Sichtschutz für mehr Privatsphäre auf Balkon und Dachterrasse



#### Sichtschutz

Der Sichtschutz wird an der Innenseite des Handlaufs sowie an der Fassade des Gebäudes befestigt. Die Befestigungsnut wird mit einem Abdeckprofil verschlossen. Der Untergrund ist zu beachten, da eine Eindichtung des Fußes nicht möglich ist.

#### Füllungsvarianten

Zur Auswahl stehen vorgeformte Module mit Verbund-Sicherheitsglas

- VSG Klarglas
- VSG mit matter Folie
- Weitere Ausführungen auf Anfrage

### Türen

Das modulare Tür-Element ermöglicht den Zugang zur Außenseite des begehbaren Bereichs. Die Füllung des Tür-Elements ist mit runden oder eckigen Gitterstäben verfügbar.

### Weitere Informationen zu Panorama C fix

[Broschüre Panorama® C fix](#)

[Checkliste Panorama® C fix](#)

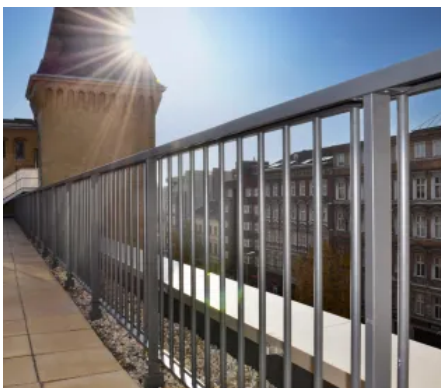
### Panorama® steht für Langlebigkeit, die dani alu mit einer 10-Jahresgarantie gewährleistet

Der statische Nachweis für das System Panorama® fix erfolgt durch eine Typenstatik gemäß DIN EN 1991-1-1 für privat und öffentlich begehbare Dachterrassen und Balkone. In Verbindung mit der Herstellerzertifizierung nach DIN EN 1090-1 garantiert die werkseitige Produktionskontrolle dabei die gleichbleibende Leistung der Produkte.



Panorama® steht für langlebige Geländersysteme mit 10 Jahren Garantie

### Wann welches System?



Panorama® Aluminium-Geländer integrieren sich in jede Gebäudearchitektur (© dani alu GmbH 2024)

#### Panorama® classic

Panorama® **classic** selbsttragend als Einstiegsconfiguration mit den Basisanforderungen einer privat genutzten Terrasse.

#### Panorama® premium

Panorama® **premium** selbsttragend für maximale Anforderungen an das System im Bereich von anspruchsvoll privat bis öffentlich genutzten Flachdachflächen. Dieses Konzept bietet zudem höhenvariable Aufnahme der Füllungsselemente.

## Panorama® - Geländersysteme für Flachdächer und Balkone

Aus der Serie Geländersysteme für Flachdächer und Balkone von dani alu

### Referenzberichte

#### Versuchs- und Lehranstalt für Brauerei (VLB) e.V., Neubau Dachterrasse Aus- und Fortbildungszentrum

#### Neue Wohnwelt auf Dachfläche mit zertifizierten und auflastgehaltenen Aluminium-Geländern sicher erschlossen

Ungenutzte Flächen auf dem Flachdach ideal ausschöpfen und daraus eine Wohnwelt schaffen: Das selbsttragende Geländersystem Panorama® macht es möglich.

**STANDORT:** Seestraße 13, Berlin, Deutschland

**PRODUKT:** Panorama® C-ST, Stabfüllung vollflächig

**GELÄNDERLÄNGE:** 42 m Lauflänge

**LEISTUNG:** Beratung, Projektierung, CAD Planung und Lieferung

**AUSFÜHRUNG:** Vormontierte Anlieferung inkl. Aufbauplan

### Beschreibung

- Flachdachterrasse mit durchdringungsfreiem Geländersystem
- Serie „Air“ mit vollflächiger Gitterstabfüllung, lackiert in der Wunschfarbe anthrazitgrau
- Geprüft und zertifiziert: Mit jedem Auftrag wird ein objektbezogener Standsicherheitsnachweis auf Basis der Typenstatik geliefert
- Leicht, stabil, witterungs- und korrosionsbeständig
- Lieferung nach Maß mit Verlegeplan
- Vorkonfektionierung erleichtert den Aufbau des Geländers



Geländer, die sich selber tragen: Panorama selbsttragend. Referenz VLB e.V. (© dani alu GmbH 2024)

### Gestaltungsfreiheit und Farbvielfalt

Diese attraktive Dachterrasse der VLB im Zentrum von Berlin ist jetzt eine Oase der Entspannung und ein Treffpunkt nach Ausbildungskursen/-Seminaren und Fachtagungen sowie für Events eine besondere Location. Mit der gewählten Stabfüllung und Lackierung in der Wunschfarbe anthrazitgrau passt sich das Geländer optimal in das Gesamtbild des Gebäudes ein. Und beweist: Absturzsicherung kann auch gut aussehen. Jetzt schmeckt das frisch gezapfte Bier auf der Dachterrasse umso besser!

#### Zitat Auftraggeber:

„Das selbsttragende Dachterrassengeländer aus der dani alu Produktion ergänzt optisch und funktionell sehr gut den Gesamteindruck unseres Gebäudes.“

Michael Sack, Projektleiter/Head of Neubau Aus- und Fortbildungszentrum, VLB e.V. Berlin



Dachterrasse Aus- und Fortbildungszentrum VLB e.V. BERLIN mit Panorama®, Stabfüllung vollflächig (© dani alu GmbH 2024)

## Panorama® - Geländersysteme für Flachdächer und Balkone

Aus der Serie Geländersysteme für Flachdächer und Balkone von dani alu

### Goetheblick, Frankfurt am Main, Deutschland



Panorama® selbsttragend für exklusive Dachterrassen mit Skyline-Blick

Am Objekt „Goetheblick Special“ der Nassauischen Heimstätte Wohnungs- und Entwicklungsgesellschaft mbH wurden in Frankfurt-Sachsenhausen exklusive Stadtvillen mit Freiterrassen dieser Art geschaffen. „Wir haben uns für das freitragende Geländersystem Panorama von dani alu entschieden, da wir eine Durchdringung der Abdichtung und die damit verbundenen Nachteile unbedingt vermeiden wollten.“, so Thomas Jeckel, Leiter Neubau technischer Service. „Die Dachgeschoss-Wohnungen sollten einen freien Blick über die Skyline der Mainmetropole bieten – deshalb die Ausführung der Geländer mit Glas- oder Stabfüllung. Die geprüften Geländermodule wurden nach Maß geliefert mit Verlegeplan, Stückliste und Montageanleitung – das erleichtert natürlich vieles!“



Panorama® Geländersystem auf Stadtvilla-Dachterrasse mit Freitreppe



Panorama® mit Glasfüllung für offene Blickachsen auf der Dachterrasse

## Absturzsicherung mit Barrial® Sicherheitsgeländer (Seitenschutzsystem)

Aus der Serie Geländersysteme für Flachdächer und Balkone von dani alu



Sicherheitsgeländer aus Aluminium für nicht-öffentlich genutzte Flachdächer. Aktuelle Vorschriften, Normen und Fachregeln werden erfüllt.

### Anforderungen

#### Sicherheit auf dem Flachdach

Flachdachflächen dienen zunehmend als Nutzräume. Beispiele sind technische Geräte, Klima-, Blitzschutz-, Solaranlagen und begrünte Flachdachterrassen.

Somit entstehen dort Arbeitsplätze aufgrund von regelmäßig notwendigen Wartungs-, Reparatur-, Pflege- und Schneeräumarbeiten.

Arbeitsschutzrechtliche Forderungen sind deshalb unbedingt einzuhalten. Zur Vorbeugung von Absturzunfällen haben permanente, kollektive Schutzmaßnahmen nach dem Stand der Technik eindeutig gesetzlichen Vorrang vor individuellen Schutzmaßnahmen.

#### Systemlösungen von dani alu entsprechen den aktuellen Vorschriften, Normen und Fachregeln

Haftung und Verantwortung von Betreibern baulicher Anlagen für Arbeitsschutz und Sicherheit werden in der Praxis oft nur unzureichend oder gar nicht berücksichtigt. Verstöße gegen das Arbeitsschutzgesetz und andere Unfallverhütungsvorschriften können im Schadensfall strafrechtliche Konsequenzen auslösen.

Es gibt eine Fülle von gesetzlichen Vorschriften und Verordnungen, in denen die Sicherheit an Gebäuden und Industrieanlagen geregelt wird.

Die Zuständigkeit und Verantwortung für Sicherheitseinrichtungen kommt nicht nur den planenden und ausführenden Firmen zu. Vor allem Bauherren und Betreiber von Anlagen werden in puncto Sicherheit in die Pflicht genommen.

Alle Barrial Seitenschutzsysteme sind unter Berücksichtigung der jeweils höheren Anforderung in diesen Normen getestet:

- DIN EN ISO 14122-3
- DIN EN 13374 Klasse A

## Absturzsicherung mit Barrial® Sicherheitsgeländer (Seitenschutzsystem)

Aus der Serie Geländersysteme für Flachdächer und Balkone von dani alu

- DIN 14094-2

### 10 Jahre dani alu System-Garantie

dani alu gewährt für die Geländersysteme der Marke Barrial® eine Garantie von 10 Jahren.



10 Jahre Garantie auf Barrial®  
Geländersysteme von dani alu

### Weitere Informationen zum Sicheren Flachdach

[Barrial Kompetenzbroschüre "Sicheres Flachdach"](#)



Fotograf: Thomas Rosenthal

Sicheres Flachdach mit Barrial® Geländersystem und extensiver Dachbegrünung

## Absturzsicherung mit Barrial® Sicherheitsgeländer (Seitenschutzsystem)

Aus der Serie Geländersysteme für Flachdächer und Balkone von dani alu

### Barrial® fix



Fotograf: Thomas Rosenthal

Barrial® fix – fest montiertes Sicherheitsgeländer für Attika und Fassade

Je nach Objekt, ausgewähltem Montagebereich und spezifischen Anforderungen aus den unterschiedlichen Schichtenaufbauten der Abdichtungskomplexe ergeben sich besondere technische und optische Anforderungen. Die einfache Montage der modularen und miteinander kompatiblen Systembauteile sowie die flexible Justierbarkeit zum Niveau- und Höhenausgleich werden in der Praxis besonders geschätzt.

## Absturzsicherung mit Barrial® Sicherheitsgeländer (Seitenschutzsystem)

Aus der Serie Geländersysteme für Flachdächer und Balkone von dani alu

### Montagebereich Attika Innenseite und Fassade

#### Fuß A

Fuß A kann sowohl an der Attika Innenseite als auch an der Fassade befestigt werden. Er ist die einfachste und kostengünstigste Möglichkeit der Befestigung, wenn die technischen Voraussetzungen für die Montage (ausreichende Attikahöhe) gegeben sind.

#### Fuß Ae

Durch seine Ausfräsung ist dieser Fuß in Kombination mit einer Aluminium-Mauerabdeckung Typ Couvernet ideal für Attiken mit geringer Höhe.

#### Fuß A5

Schlanke Fußform für Einbaufälle ohne Mauerabdeckung.

### Weitere Informationen zu Barrial fix

[Broschüre Barrial® fix](#)



Barrial® fix auf der Attika-Oberseite montiert

### Montagebereich Attika Oberseite

#### Fuß Z

Systemlösung in Kombination mit einer Aluminium-Mauerabdeckung Typ Couvernet. Ideal für Attiken mit geringer Höhe.

Mindestbreite der Attika: 120 mm

Mindesthöhe der Attika: 120 mm

Maximale Neigung: 5°

#### Fuß M

Mit seinen zwei Befestigungspunkten in Längsrichtung eignet sich dieser Fuß für schmale Attiken.

Mindestbreite der Attika: 120 mm

Mindesthöhe der Attika: 150 mm

### Weitere Informationen

[Checkliste Barrial fix.](#)



Barrial® fix für schmale Attiken und sichere Dachränder

## Absturzsicherung mit Barrial® Sicherheitsgeländer (Seitenschutzsystem)

Aus der Serie Geländersysteme für Flachdächer und Balkone von dani alu

### Montagebereich Dachfläche

#### Fuß D

Dieser Fuß mit seinen diversen Zubehörteilen bietet eine sichere Lösung für den Einbau der Barrial-Geländer in den Dichtungskomplex mit unterschiedlichen Aufbaustärken.

#### Dichtungsmanschette 150

Sie wird oberhalb der Wärmedämmung eingebaut und in den Abdichtungskomplex eingebunden.

#### Dichtungsmanschette 200 und 250

Für Dachaufbauten mit Kiesschüttung oder Plattenbelägen.

#### Fuß-Dichtungsmanschette 200

Sie umschließt den Fuß und dient zum Anschluss an die Dampfsperbahn oder eignet sich für Abdichtungskomplexe ohne Wärmedämmung.

#### Weitere Informationen Barrial fix

[Checkliste Barrial fix.](#)



Fuß D – Barrial® fix für die sichere Montage direkt auf der Dachfläche

### Montagebereich Metaldach

#### Fuß BA

Der Fuß BA dient der Befestigung von Geländersystemen auf Metaldächern und ist geprüft für den Einbau in:

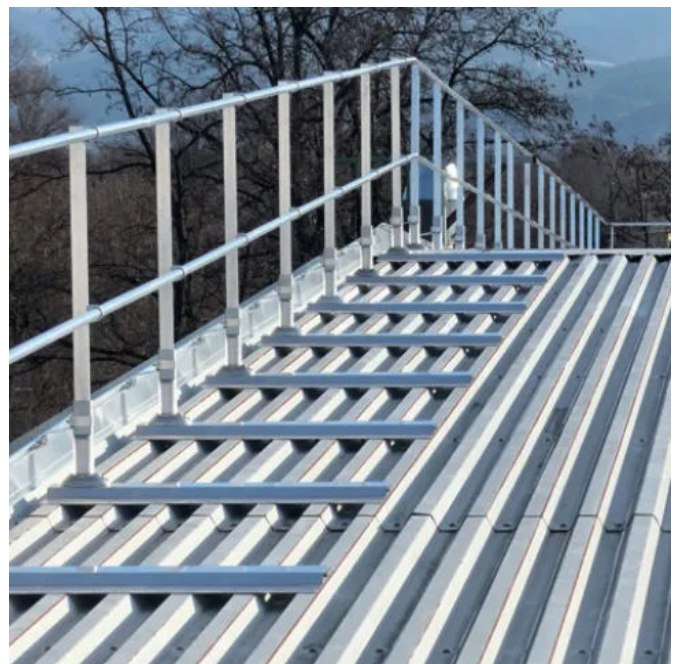
- Warmdachaufbauten mit Dachabdichtung
- Trapezblech-Deckschalen (hier sind gesonderte Maßnahmen erforderlich)
- einschalige Trapezblecheindeckungen (hier sind gesonderte Maßnahmen erforderlich)

#### Dichtungsmanschette 150

Die Dichtungsmanschette 150 wird oberhalb der Wärmedämmung eingebaut und in den Abdichtungskomplex eingebunden. Sie ist geeignet für bituminöse Abdichtungsbahnen.

#### Weitere Informationen Barrial fix

[Checkliste Barrial Fix.](#)



Barrial® fix für Metaldächer mit geprüfter Befestigungslösung

## Absturzsicherung mit Barrial® Sicherheitsgeländer (Seitenschutzsystem)

Aus der Serie Geländersysteme für Flachdächer und Balkone von dani alu

### Distanzkonsolen für gedämmte Attiken

#### Fuß Zd

Der Fuß Zd eignet sich mit seinem massiven, stabilen Verlängerungsprofil für den Einsatz an Attiken, die innenseitig gedämmt sind (Umkehrdach). Die maximal zu überbrückende Dämmstoffdicke beträgt 200 mm.

#### Fuß Zc

Der Fuß Zc eignet sich perfekt zur Einbindung in das Schichtenpaket der Abdichtungslagen. Die Distanzkonsolen sind höhenvariabel von 60 bis 150 mm und tiefenvariabel bis 200 mm. Das System besteht aus Distanzkonsole,

#### Fuß Ac

Der Fuß AC eignet sich für den Einbau von Geländersystemen an innenseitig gedämmten Attiken.

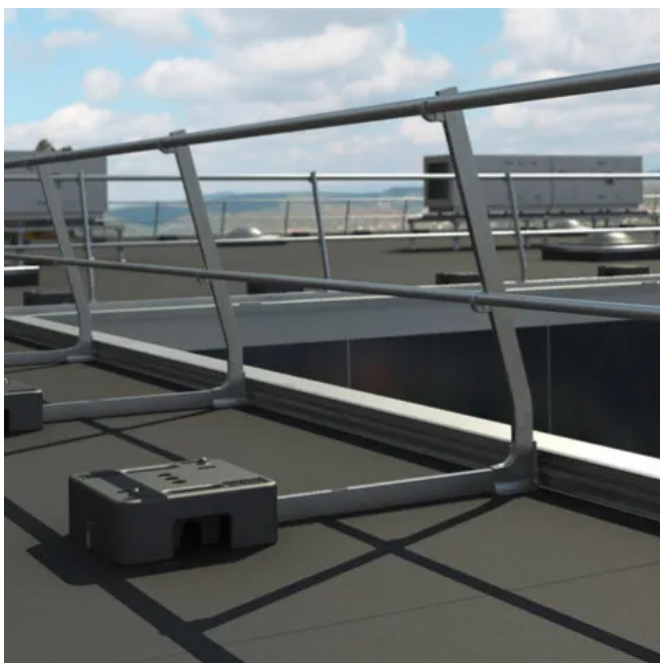
### Weitere Informationen

[Checkliste Barrial Fix.](#)



Distanzkonsolen für Barrial® fix bei gedämmten Attiken und Umkehrdächern

### Barrial® selbsttragend



Barrial® selbsttragend – durchdringungsfreie Absturzsicherung für Flachdächer

### Einfache und kostengünstige Nachrüstung von Flachdächern

Sicherheitsgeländer bieten ein gutes Maß an Sicherheit und sind langlebig und widerstandsfähig gegenüber Witterungseinflüssen. Sie ermöglichen uneingeschränkte Bewegungsfreiheit auf dem Flachdach. Herkömmliche Sicherheitsgeländer werden fix mit der darunterliegenden Bausubstanz verbunden, was nicht nur zum Teil erhebliche Kosten verursacht, sondern auch die Durchdringung der Dachabdichtung erforderlich macht. Damit verbunden sind wiederum oft gewährleistungsrechtliche Probleme, da durch die Durchdringung der Abdichtung eventuell Leckagen auftreten können. Das Sicherheitsgeländer Barrial „selbsttragend“ ist eine Auflast gehaltene Konstruktion. Zur Montage des Sicherheitsgeländers ist keine Durchdringung der Abdichtung des Daches notwendig und betrifft somit auch nicht die Gewährleistung von der Montage des Systems.

## Absturzsicherung mit Barrial® Sicherheitsgeländer (Seitenschutzsystem)

Aus der Serie Geländersysteme für Flachdächer und Balkone von dani alu

Das selbsttragende Geländersystem aus Aluminium gewährleistet die Sicherheit bei Wartungs- und Pflegearbeiten auf nicht-öffentlich genutzten Flachdächern.

- Für Objekte, bei denen eine mechanische Befestigung am Gebäude nicht möglich oder erwünscht ist, bietet dieser Fuß eine technisch perfekte und ästhetische Lösung.
- Das System kann schnell und ohne Durchdringung der Abdichtung aufgestellt werden.
- Diese Ausführung eignet sich neben der Sicherung von Dachabsturzkanten zur seitlichen Begrenzung von Wartungs- oder Rettungswegen sowie zur Umwehrung von Lichtkuppeln, Oberlichtern und Dachzugängen.

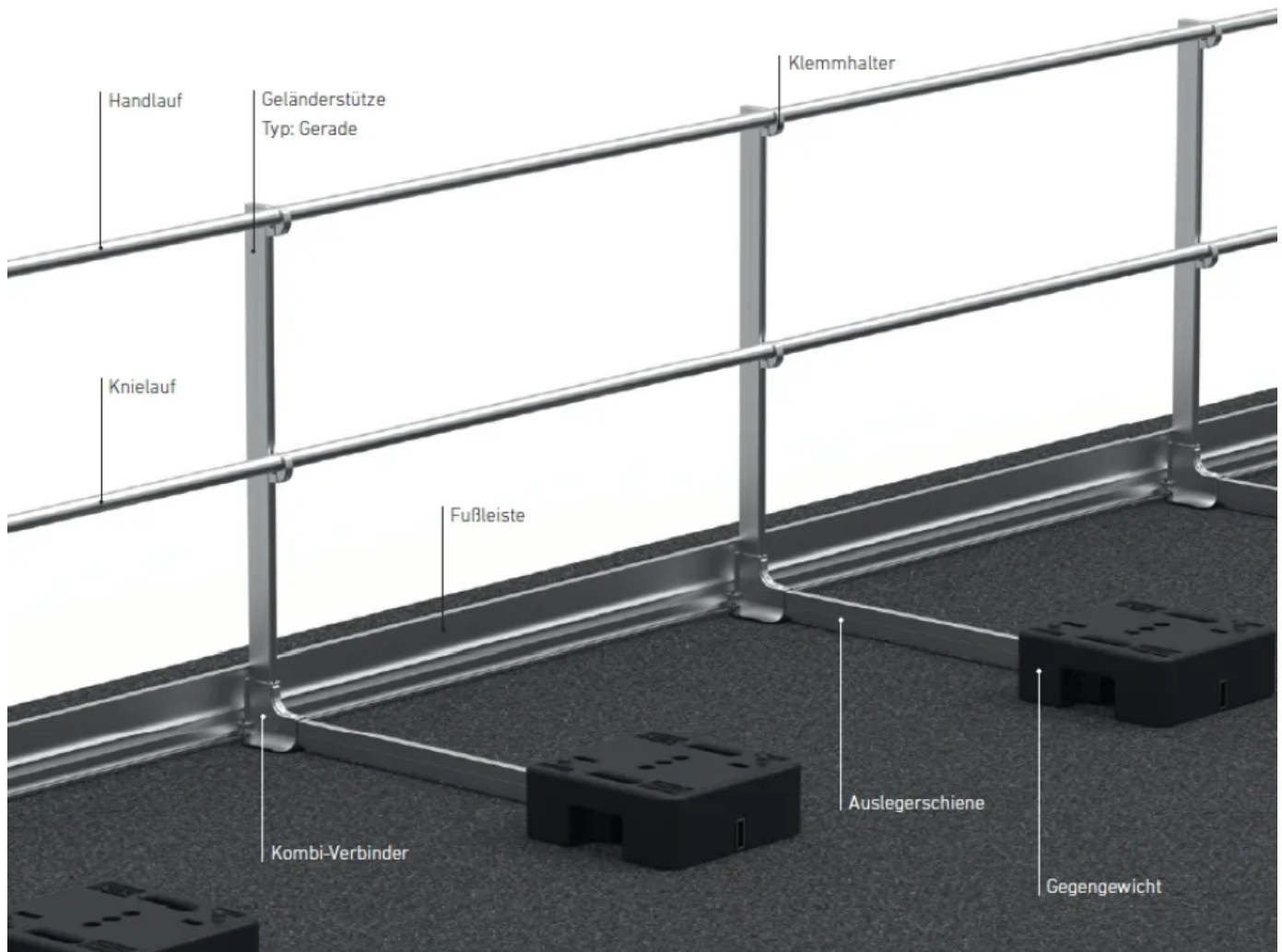


Barrial® selbsttragend für Wartungswege und Dachrand-Sicherung ohne Dachdurchdringung

## Absturzsicherung mit Barrial® Sicherheitsgeländer (Seitenschutzsystem)

Aus der Serie Geländersysteme für Flachdächer und Balkone von dani alu

### Bestandteile und Eigenschaften Barrial® selbsttragend standard



Barrial® selbsttragend standard – Aufbau und Komponenten im Überblick

- Gegengewichte aus 100 % recyceltem PVC
- Kombi-Verbinder für Stützen und Auslegerschienen
- Praktische Klemmhalter für die schnelle Montage
- Flexible Stützen
- Durchdringungsfrei
- Bestandteile und Eigenschaften Barrial® selbsttragend premium:  
Ausführung wie Standard, zusätzlich höhenregulierbar bis zu 300 mm und klappbare Variante
- Ohne Wärmebrücken
- Keine Schallübertragung
- Keine gewährleistungsrechtlichen Probleme
- Schneller Aufbau durch vormontierte Klemmen
- Funktionales Design

### Weitere Informationen zu Barrial selbsttragend

[Broschüre Barrial® selbsttragend premium](#)

[Checkliste Barrial® selbsttragend standard](#)

[Checkliste Barrial® selbsttragend premium](#)

[Kompetenzbroschüre Barrial: Individuelle Systeme für Flachdach-Sicherheit](#)

## Absturzsicherung mit Barrial® Sicherheitsgeländer (Seitenschutzsystem)

Aus der Serie Geländersysteme für Flachdächer und Balkone von dani alu

### Barrial® selbsttragend Eco klappbar



Barrial® selbsttragend Eco klappbar – geprüftes Aluminium-Sicherheitsgeländer für Flachdächer

### Geprüfte Aluminium-Sicherheitsgeländer mit Klappmechanismus

Das auflastgehaltene Geländersystem **Barrial® selbsttragend Eco klappbar** gewährleistet die Sicherheit bei Wartungs- und Pflegearbeiten auf nicht öffentlich genutzten Flachdächern.

Es ist nach DIN EN 13374-A geprüft und zertifiziert. Somit erfüllt es die Anforderungen eines temporären Seitenschutzsystems, **das bei Bedarf, z. B. für eine Wartung oder Instandhaltung, aufgeklappt wird, um im Anschluss einfach wieder eingeklappt zu werden.** Vorteil dieser vorübergehenden Kollektivschutzmaßnahme: Ansicht und Ästhetik eines Gebäudes bleiben damit gewahrt.

Die Gegengewichte der selbsttragenden Geländervariante bestehen aus Recycle-Kunststoff. Das Material ist besonders UV- und temperaturbeständig von  $-30\text{ °C}$  bis  $105\text{ °C}$ . Die Verträglichkeit mit handelsüblichen Abdichtungsbahnen ist gegeben. Darüber hinaus ermöglicht die Formgebung des Gegengewichts eine effiziente Regenwasserableitung.

### Anwendungsbereich und Vorteile

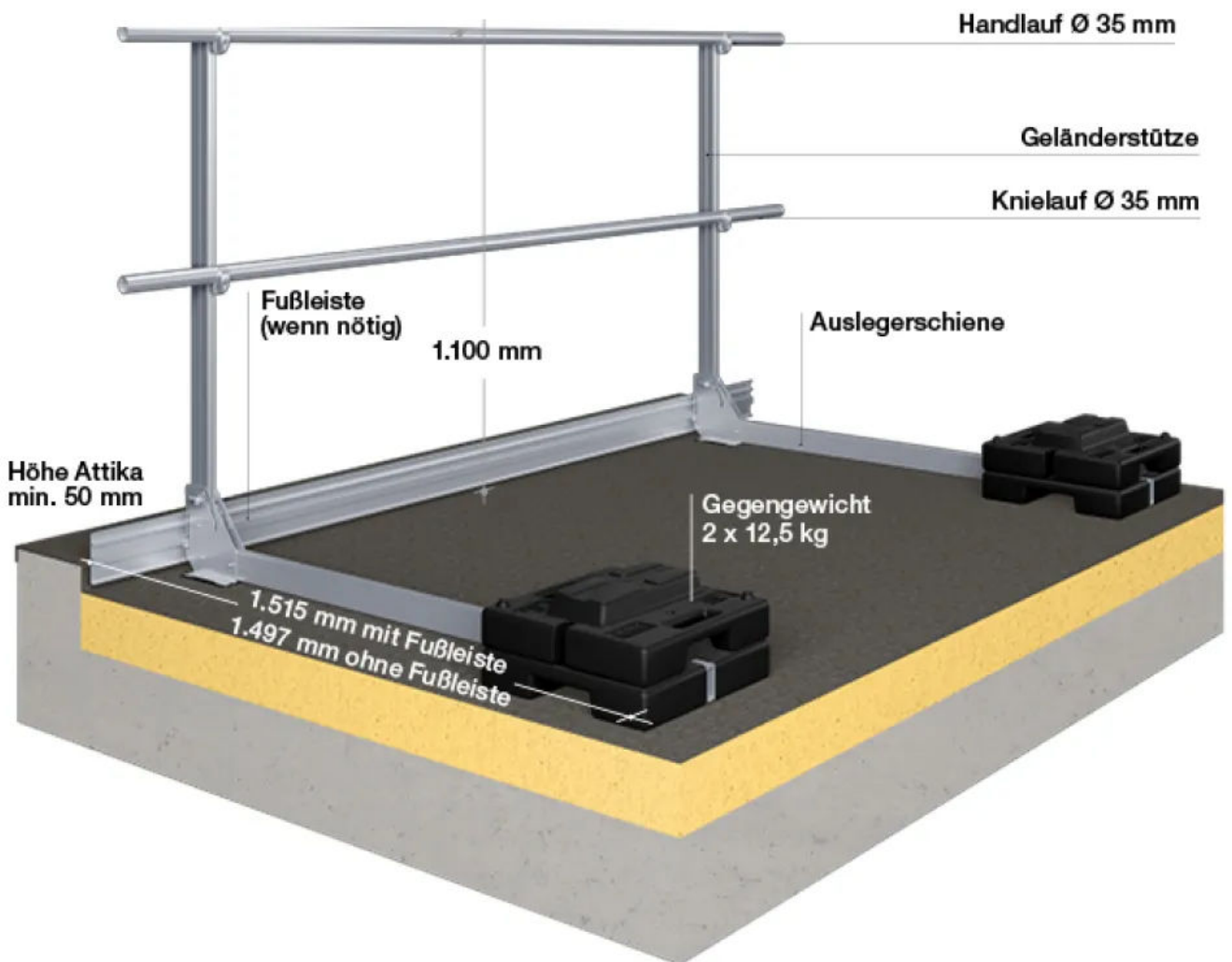
- Durchdringungsfreie Befestigung auf dem Abdichtungskomplex
- Ohne Wärmebrücken
- Schneller Aufbau, praktischer Klappmechanismus
- Gegengewichte CO<sub>2</sub>-neutral und 100 % recycelbar

### Bestandteile des Systems

Das System besteht aus verschiedenen Systemkomponenten.

## Absturzsicherung mit Barrial® Sicherheitsgeländer (Seitenschutzsystem)

Aus der Serie Geländersysteme für Flachdächer und Balkone von dani alu



Barrial® Eco klappbar – Systemaufbau mit Maßen, Attikahöhe und Gegengewichten

### Systemkomponenten

#### Flexibler Geländerfuß

Einfache und funktionelle Montage dank eines werkseitig vormontierten Geländerfußes mit rutschhemmender Schutzkappe an der Unterseite, der es ermöglicht, das Geländer in drei Positionen zu verwenden, ohne die Abdichtung zu beschädigen:

## Absturzsicherung mit Barrial® Sicherheitsgeländer (Seitenschutzsystem)

Aus der Serie Geländersysteme für Flachdächer und Balkone von dani alu



Flexibler Geländerfuß in gerader Stützenposition



Flexibler Geländerfuß in 15° geneigter Stützenposition



Flexibler Geländerfuß in umgeklappter Stützenposition

### Gegengewichte

Die Gegengewichte wurden speziell für das auflastgehaltene Geländersystem entwickelt, um den Abdichtungskomplex zu erhalten. Die durchdringungsfreie Konstruktion besteht aus zwei Gegengewichten von je 12,5 kg, die an einer Auslegerschiene befestigt sind.



Gegengewichte für Barrial® Eco – sichere Auflast ohne Durchdringung der Abdichtung

Aus 100 % recyceltem PVC

- UV- und witterungsbeständig
- Material verträglich mit allen handelsüblichen Abdichtungsbahnen
- Behindert nicht den Abfluss von Regenwasser
- Griffmulden für sicheren Transport und hohen Tragekomfort
- Platzsparend und stapelbar
- Einfache und leichte Befestigung des Gewichts auf der Auslegerschiene durch eine selbstbohrende Schraube
- Mit 10 Jahren Garantie



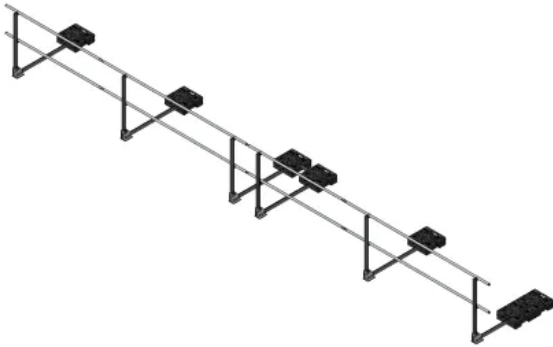
Gegengewichte aus 100 % recyceltem PVC für Barrial® Sicherheitsgeländer

### Ausführungsvarianten

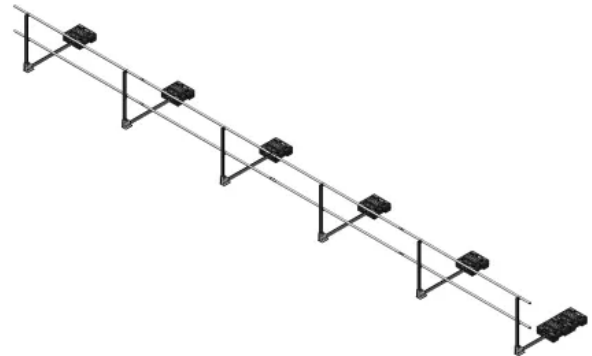
**Barrial® selbsttragend Eco klappbar** ist in Einzelsegmenten (V1) und durchlaufend (V2) erhältlich.

## Absturzsicherung mit Barrial® Sicherheitsgeländer (Seitenschutzsystem)

Aus der Serie Geländersysteme für Flachdächer und Balkone von dani alu



Barrial® Eco klappbar V1 – Ausführung in Einzelsegmenten



Barrial® Eco klappbar V2 – durchlaufende Geländerausführung

### Handlauf, Knielauf und Zubehör

Es stehen fixierte und klappbare Stützen zur Verfügung



○ Handlauf,  
Knielauf  
Ø 35 mm



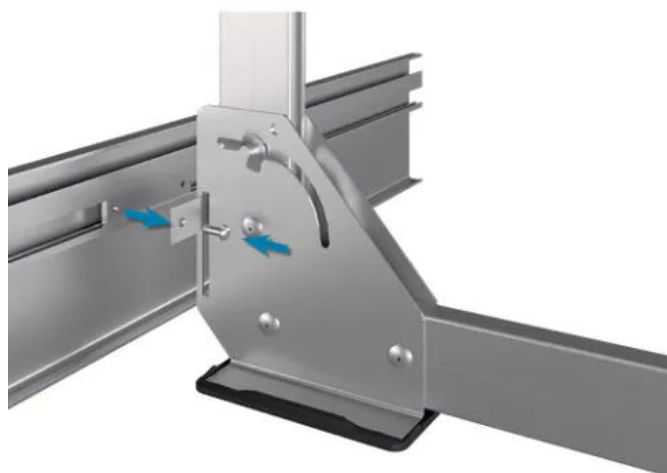
○ Handlauf,  
Knielauf  
Ø 35 mm

Fixierte Stützen mit Handlauf, Knielauf und Zubehör für Barrial®

Klappbare Stützen und Zubehör für flexible Barrial® Geländersysteme

## Absturzsicherung mit Barrial® Sicherheitsgeländer (Seitenschutzsystem)

Aus der Serie Geländersysteme für Flachdächer und Balkone von dani alu



### Optionales Zubehör: Fußleiste

Für den Fall, dass die Höhe der Attika weniger als 150 mm beträgt, verlangt die Norm den Einsatz einer Fußleiste. Zwei Schrauben und zwei Montageplatten ermöglichen das einfache, spanfreie und schnelle Anbringen der Fußleiste an den Geländerfuß sowie die endgültige Ausrichtung. Höhe der Fußleiste: 150 mm.

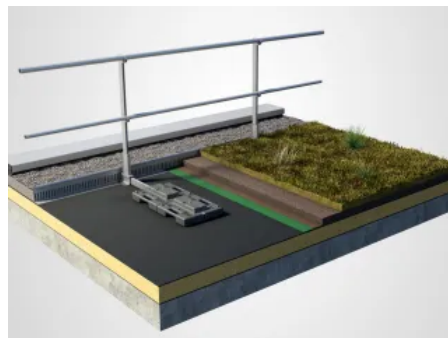
Optionale Fußleiste für Barrial® bei geringer Attikahöhe

### Weitere Informationen zu Broschüre Barrial selbsttragend Eco klappbar

Broschüre Barrial® selbsttragend Eco klappbar

Checkliste Barrial® selbsttragend klappbar

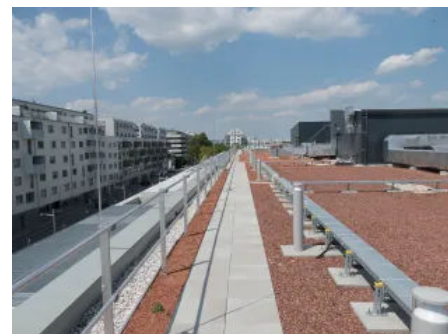
### Barrial® selbsttragend TTV - für technisch genutzte oder begrünte Flachdächer



Barrial® selbsttragend TTV für begrünte und technisch genutzte Flachdächer



Barrial® selbsttragend TTV auf dem Gründach installiert



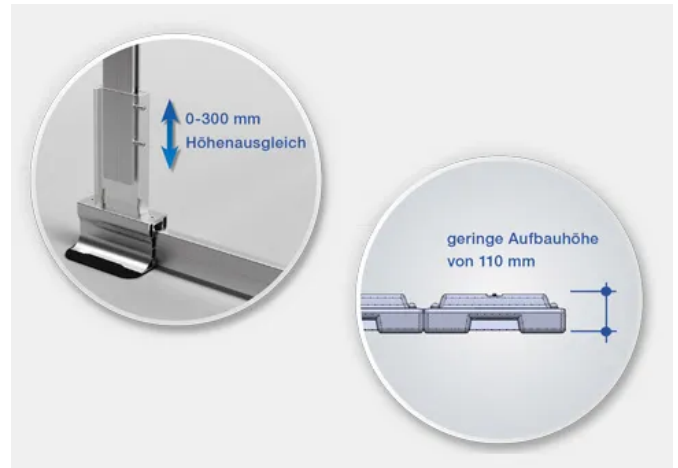
Barrial® selbsttragend TTV für sichere Techniddächer und Wartungswege

Seitenschutzsystem zur Absturzsicherung von Wartungs- und Pflegearbeiten auf Dachflächen mit Begrünung oder solarer Nutzung. Die Gegengewichte werden teilweise oder vollständig durch die Substratschüttung verdeckt.

## Absturzsicherung mit Barrial® Sicherheitsgeländer (Seitenschutzsystem)

Aus der Serie Geländersysteme für Flachdächer und Balkone von dani alu

- geringe Aufbauhöhe
- verdeckte Trägerstruktur integriert in Begrünungsaufbau
- Kein Durchdringen der Abdichtung
- schneller Aufbau durch hohen Vorfertigungsgrad
- Höhenregulierung bis zu 300 mm
- Herstellerzertifizierung nach DIN EN 1090-1

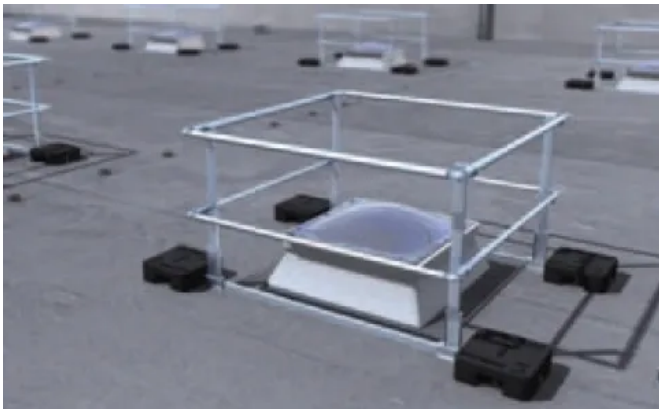


Barrial® TTV mit Höhenausgleich bis 300 mm und geringer Aufbauhöhe

### Weitere Informationen zu Barrial selbsttragen TTV

[PDF Barrial® selbsttragend TTV](#)

### Barrial® Lichtkuppelumwehrung und Lichtbandsicherung



Barrial® Lichtkuppelumwehrung für sicheren Schutz rund um Dachöffnungen



Barrial® Lichtbandsicherung mit Überstieg für sichere Dachzugänge

- Jederzeit nachrüstbar für dauerhaften Schutz
- Auflastgehalten ohne Durchdringung
- Schneller Aufbau durch hohen Vorfertigungsgrad
- Höhenregulierung der Stützen in der Aufnahmhülse
- Variable Breiten und Ausführungen
- Stark vereinfachtes Rettungskonzept

### Individuelle Systeme für Flachdach-Sicherheit

- Barrial® mit Überstieg
- Seitenschutz mit Anbindung an Steigleiter: Barrial® mit Steigleiter
- Geländersysteme für vorübergehende Nutzung: Barrial® Kit temporär
- Trägersysteme für das Flachdach: Sherpal selbsttragend

## Absturzsicherung mit Barrial® Sicherheitsgeländer (Seitenschutzsystem)

Aus der Serie Geländersysteme für Flachdächer und Balkone von dani alu

- Optische Abgrenzung von Arbeitsräumen: Delimit Kettenhalter
- Geländersysteme für private / öffentliche Bereiche: Panorama Geländer

### Weitere Informationen zu Barrial Lichtkuppelumweh rung

[Broschüre Barrial® Lichtkuppelumweh rung](#)

[Checkliste Lichtkuppelumweh rung](#)

### Barrial® Korridor

#### Barrial® Korridor - für Flucht-, Rettungs- und Wartungswege

Das System Barrial macht Fluchtwege – bei einem Brand oder einem anderen Notfall – möglich, die effizient und trotzdem kostengünstig sind. Damit es etwa im Brandfall funktionierende Flucht- und Rettungswege gibt, stellt der Gesetzgeber ganz konkrete gesetzliche Anforderungen an den Brandschutz. Das System Barrial® Korridor erfüllt die relevanten Richtlinien bzw. Vorschriften und schafft ein verlässliches Sicherheitskonzept.

Barrial Korridor eignet sich zur Anlage von Fluchtwegen, zur Umweh rung von Lichtkuppeln oder Gestaltung von Wartungswegen. Wie das Barrial Sicherheitsgeländer selbsttragend ist auch Barrial Korridor eine vollständig Auflast gehaltene Konstruktion ohne Durchdringung der Abdichtung.

Es entstehen keine potenziellen Schwachstellen in der Abdichtung Ihres Flachdaches durch die Montage eines Barrial® Korridors. Eventuelle Gewährleistungsregelungen für die Abdichtung des Flachdachs sind nicht davon betroffen.



Barrial® Korridor – Flucht-, Rettungs- und Wartungsweg auf dem Flachdach

## Absturzsicherung mit Barrial® Sicherheitsgeländer (Seitenschutzsystem)

Aus der Serie Geländersysteme für Flachdächer und Balkone von dani alu



Barrial® Korridor sichert Wartungswege zwischen technischen Anlagen

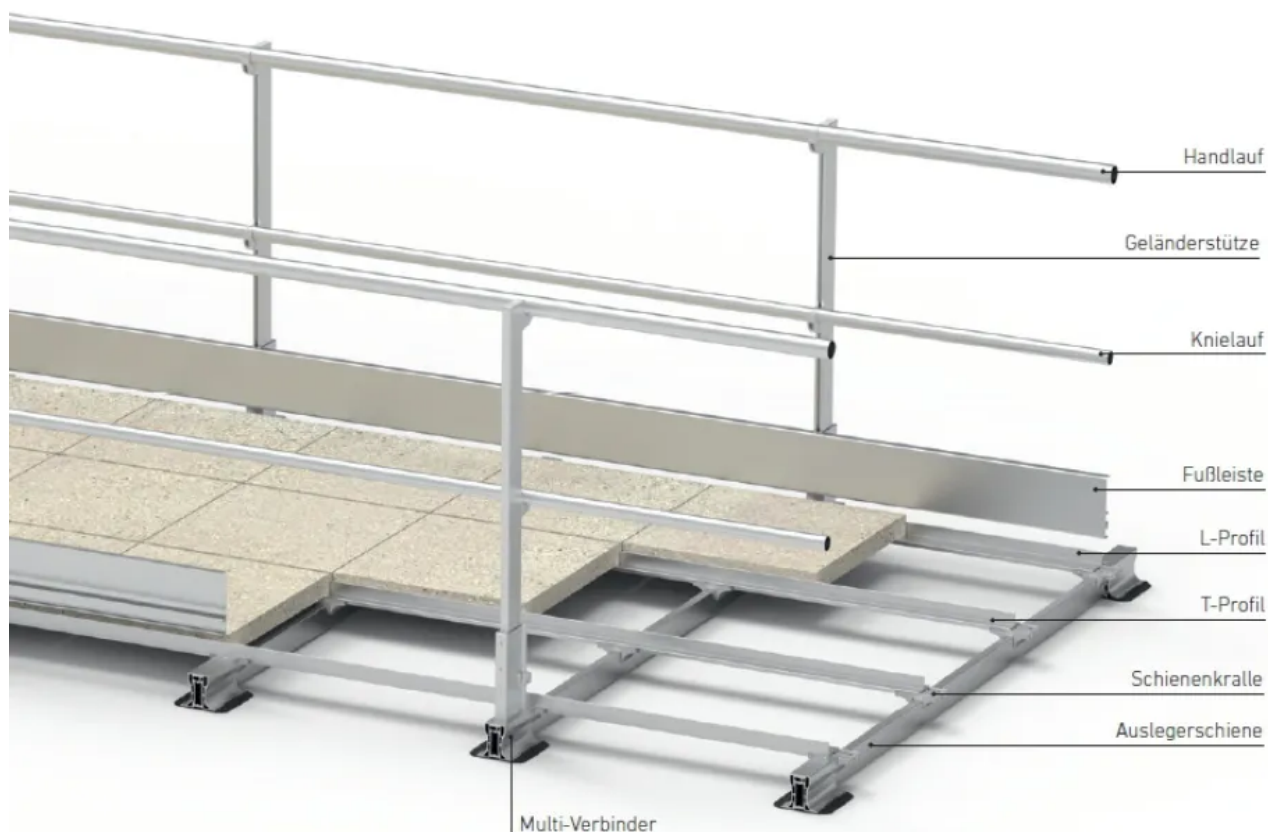


Barrial® Korridor mit modularer Auflastkonstruktion für Flachdächer

## Absturzsicherung mit Barrial® Sicherheitsgeländer (Seitenschutzsystem)

Aus der Serie Geländersysteme für Flachdächer und Balkone von dani alu

### Bestandteile und Eigenschaften des Barrial® Korridors



Barrial® Korridor – Komponenten, Auflast und Wegaufbau im Systemüberblick

- Multi-Verbinder mit Niveaueingleich-Funktion, Höhenregulierung bis zu 300 mm
- Auflast gehalten, ohne Durchdringung der Abdichtung
- Modulares System für variable Wegbreiten
- Patentierte Schienenkralle, kein Verbohren notwendig
- stufenlos höhenverstellbare Fußleiste
- Türelement mit automatischem Schließmechanismus
- Gegengewichte aus 100 % recyceltem PVC oder Plattenbelag als Auflast
- L- und T-Profile zur Aufnahme des Plattenbelags
- Montage mit geringem Werkzeugeinsatz, praktische Klemmhalter
- Schnelles Verbinden der Bauteile
- Vorschriften konform, geprüft und zertifiziert
- Ausführung in Alu natur oder lackiert in RAL
- Sonderausführungen für Schulen und Kindergärten

### Weitere Informationen zu Barrial Korridor

[Broschüre Barrial® Korridor](#)

[Checklisten Barrial® Korridor](#)

## Absturzsicherung mit Barrial® Sicherheitsgeländer (Seitenschutzsystem)

Aus der Serie Geländersysteme für Flachdächer und Balkone von dani alu

### Barrial® Shed-Dach

Aluminium-Sicherheitsgeländer für nicht öffentlich zugängliche Sheddächer



Barrial® Shed-Dach für sichere Wartung an Sheddächern und Industriebauten



Barrial® Shed – Aluminium-Sicherheitsgeländer an verglasten Sheddächern

### Vorteile

1. Funktionelles Design, hoher Vorfertigungsgrad
2. Lieferung inkl. detailliertem Verlegeplan
3. Schnelle und einfache Montage
4. Entspricht den Normen EN ISO 14122-3 und EN 13374-A

### Einsatzgebiet

Barrial® Shed gewährleistet die Sicherheit bei Wartungs- und Inspektionsarbeiten auf nicht öffentlich genutzten Flachdächern. Das Geländersystem wird an die verglasten Seitenwände von Sheddächern montiert und erfüllt alle gesetzlichen Anforderungen zum permanenten Kollektivschutz.

### Gesetzliche Vorschriften und Normen

Barrial® Shed erfüllt die gesetzlichen Vorschriften und Auflagen der Normen:

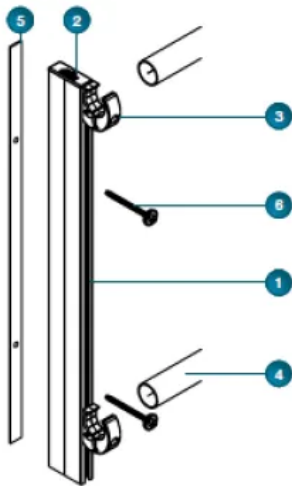
- DIN EN ISO 14122-3
- DIN EN 13374 Klasse A

### Systemvorstellung

Das Geländersystem besteht aus einem Handlauf, einem Zwischenholm und einem Pfosten. Die vormontierten Klemmhalter erleichtern die Montage aller Bauteile und gewährleisten das einfache Justieren auf der Baustelle.

## Absturzsicherung mit Barrial® Sicherheitsgeländer (Seitenschutzsystem)

Aus der Serie Geländersysteme für Flachdächer und Balkone von dani alu



1. Stützenprofil Barrial®
2. Abdeckkappe für Stütze
3. Klemmhalter für Geländerprofil
4. Handlauf und Zwischenholm
5. Selbstklebendes Dichtband (im Lieferumfang enthalten – auf der Baustelle anzubringen)
6. Gewindefurchende Schrauben mit
7. Dichtscheibe (im Lieferumfang enthalten)

Barrial® Shed – Systemkomponenten und Befestigung im Überblick

### Lackierung

Barrial® Shed ist in 350 Farbtönen und 3 Texturen erhältlich.

### Pfosten

Die Länge der Pfosten ermöglicht die optimale Positionierung des Handlaufs gemäß den Bezugsnormen in einer Höhe von 1.100 mm. Barrial® Shed wird an der Metallunterkonstruktion des Sheddachs befestigt. Um die Abdichtung der Pfosten auf der Dachverglasung zu gewährleisten, empfehlen wir das Geländersystem mit selbstklebendem Dichtband (im Lieferumfang enthalten) und selbstbohrenden Befestigungsschrauben (ebenfalls im Lieferumfang enthalten) zu installieren.

### Einfache Montage und Befestigung

1. Werkseitig vormontierte Klemmhalter sorgen für eine einfache Montage.
2. Schnelles und sicheres Befestigen mit nur einem Werkzeug (Inbusschlüssel Nr. 4)
3. Praktische Befestigungsschraube für eine Ausrichtung ohne Demontage



Montageschritt 1: Handlauf am Barrial® Shed anbringen



Montageschritt 2: Klemmhalter sicher fixieren



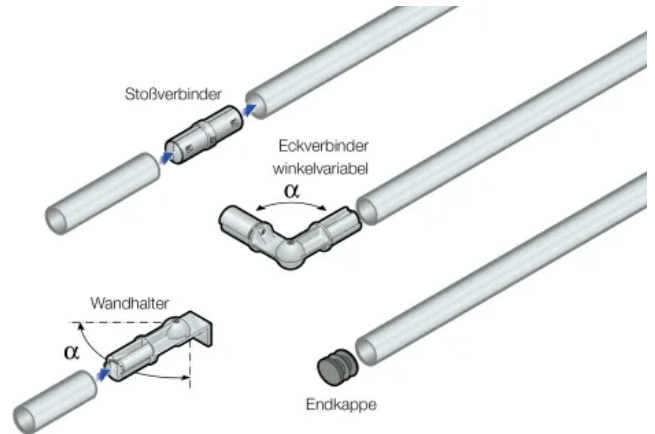
Montageschritt 3: Höhe des Geländerprofils justieren

## Absturzsicherung mit Barrial® Sicherheitsgeländer (Seitenschutzsystem)

Aus der Serie Geländersysteme für Flachdächer und Balkone von dani alu

### Geländerprofile und Zubehör

- Verbindungsteile wie Stoßverbinder und Eckverbinder mit Spreizmechanismus
- Abschluss mit Wandbefestigungen, Endkappen oder Endbügeln
- Alle Zubehörteile mit nur einem Inbusschlüssel einfach und zeitsparend installierbar. Der Inbusschlüssel wird mitgeliefert.



Geländerprofile und Zubehör für Barrial® Shed – flexibel und montagefreundlich

### Weitere Informationen zu Barrial Shed

[Checkliste Barrial Shed](#)

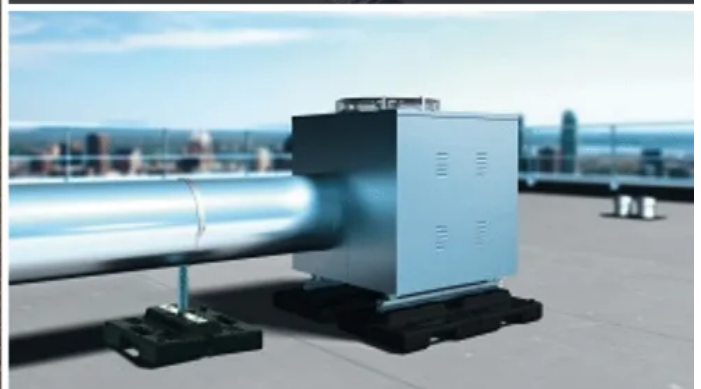
[Broschüre Barrial Shed](#)

### Zubehör und Trägersysteme

#### Zubehör und Trägersysteme für technisch genutzte Flachdächer



Aluminium-Trägersystem für technische Geräte auf dem Flachdach



## Absturzsicherung mit Barrial® Sicherheitsgeländer (Seitenschutzsystem)

Aus der Serie Geländersysteme für Flachdächer und Balkone von dani alu

### Trägersysteme aus Aluminium

Brachliegende Flachdachflächen bieten viele Potenziale. Mit der Installation von technischen Geräten oder Anlagen auf dem Flachdach werden diese freien Flächen effizient genutzt. Mit der Sherpal® Serie bietet dani alu durchdachte Produkte, die entweder fix in den Schichtenaufbau des Daches integriert oder Auflast gehalten, d.h. durchdringungsfrei, als Trägerstruktur eingesetzt werden. Und damit die technischen Geräte optisch in die Architektur des Gebäudes passen, bietet das System Paravent den entsprechenden Sichtschutz.

### Individuell anpassbar und bedarfsgerecht

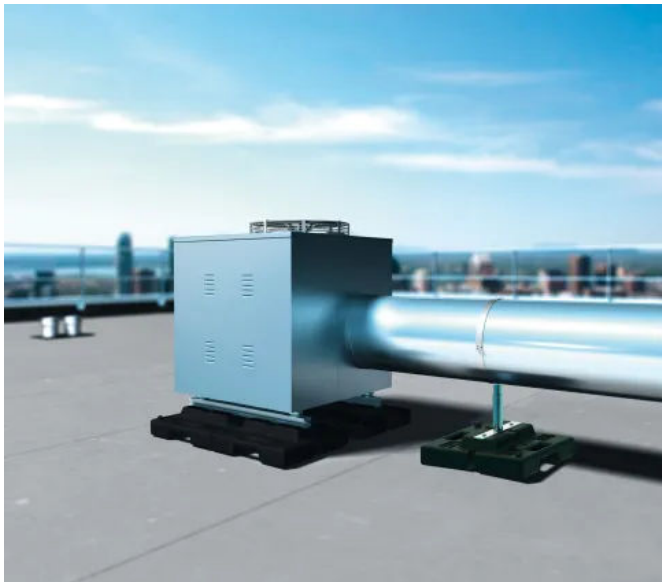
Auf Basis der individuellen Gegebenheiten vor Ort wird die Trägerstruktur geplant und ein Standsicherheitsnachweis gemäß Eurocodes erstellt. Für die objektspezifische Berechnung werden unter anderem die Gebäudehöhe, der Einbaubereich auf der Dachfläche, die Windangriffsfläche und das Gewicht des technischen Gerätes betrachtet.

### Verfügbare Module

Die Standardmodelle sind berechnet für den Einsatz im Einbaubereich G der Flachdachflächen (Randbereich) für die Windzonen 1 und 2. Weitere Parameter ergeben sich durch die Abmessungen und Gewicht der vorgesehenen Geräte.

### Sherpal® L – Durchdringungsfreie Trägerstruktur für leichtere Aufbauten

Das Auflast gehaltene Trägersystem setzt auf umweltfreundliche Gegengewichte, die einen durchdringungsfreien Aufbau ermöglichen. Dadurch können potenzielle Schadstellen an der sensiblen Dachhaut vermieden werden und auch im Bestand nachgerüstet werden.



Sherpal® L – durchdringungsfreie Trägerstruktur für leichte Dachaufbauten

### Die im System eingesetzten Gegengewichte sind

- aus recyceltem PVC gefertigt und zu 100 % recyclebar
- UV- und witterungsbeständig
- Nachweislich mit den gängigen Abdichtungen kompatibel (bituminös, PVC, EPDM)
- Mit praktischen Griffmulden versehen für den ergonomischen Transport
- inklusive 10 Jahren Garantie

## Absturzsicherung mit Barrial® Sicherheitsgeländer (Seitenschutzsystem)

Aus der Serie Geländersysteme für Flachdächer und Balkone von dani alu

### Sherpal® L – Module für Maschinen, Kabel & Lüftungsrohre



Sherpal® L Maschinenträger für Klima-, Lüftungs- und Technikgeräte



Sherpal® L Kabelträger für die sichere Kabelführung auf Flachdächern



Sherpal® L Lüftungsrohrträger mit höhenverstellbarer Teleskopstange

#### Sherpal® L - Maschinenträger

Das System dient als Unterkonstruktion für die Installation von abnehmbaren Geräten (Lüftungs- und Klimageräte, Wärmepumpe, Wechselrichter). Das speziell entwickelte Rillenprofil ermöglicht die schnelle und einfache Verschraubung der Geräte. Die Schienenlänge kann entsprechend den Anforderungen über die vier Modelle konfiguriert werden:

- Modell 400: 1 Gegengewicht + Rillenprofil 290 mm
- Modell 800: 2 Gegengewichte + Rillenprofil 690 mm
- Modell 1000: 2 Gegengewichte + Rillenprofil 890 mm
- Modell 1200: Gegengewichte + Rillenprofil 1090 mm

#### Sherpal® L - Kabelträger

Dieses System kann zur Aufständigung und Verlegung von Kabeln auf dem Flachdach genutzt werden. In der Kabelrinne aus Aluminium werden diese sicher vor stehendem Wasser über die Flachdachfläche verlegt. Das Rinnenprofil wird mit dem Sherpal® L Modell 400 kombiniert und ist standardmäßig in der Länge 2.500 mm verfügbar.

#### Sherpal® L - Lüftungsrohrträger

Die Ausführung kann als Trägerstruktur für Lüftungsrohre auf dem Flachdach eingesetzt werden. Dank der drei verfügbaren Modelle kann die Höhe von 245 bis 750 mm eingestellt werden. Entsprechend der benötigten Höhe stehen zur Verfügung:

- Teleskopstange 245
- Teleskopstange 345
- Teleskopstange 545

#### Weitere Informationen zu Sherpal L selbsttragend

[Broschüre Sherpal® L selbsttragend](#)

[Checkliste Sherpal® L selbsttragend](#)

## Absturzsicherung mit Barrial® Sicherheitsgeländer (Seitenschutzsystem)

Aus der Serie Geländersysteme für Flachdächer und Balkone von dani alu

### Paravent Sichtschutz



Paravent Sichtschutz – optische Einhausung technischer Anlagen auf dem Flachdach

Mit der selbsttragenden Paravent Lösung können auf dem Flachdach installierte Geräte und Anlagen verkleidet werden. Dadurch lassen sich auch optische Störungen (wie z.B. Rotor-Bewegungen von Lüftungsanlagen) vermeiden.

- erhältlich in RAL-Farben nach Wunsch
- einfache Montage durch Standardmodule
- keine Durchdringung der Abdichtung
- keine Wärmebrücken oder Schallübertragung
- flexibler Aufbau ermöglicht Zugang zu Maschinen

## Zebra!® Balkongeländer aus Aluminium in Flachstahloptik

Aus der Serie Geländersysteme für Flachdächer und Balkone von dani alu



Zebra!® von dani alu ist ein geprüftes Sicherheitsgeländersystem aus Aluminium in Flachstahloptik. Das modulare System eignet sich für Balkone, Dachterrassen, Brüstungen und Verandas, ist witterungsbeständig und korrosionsfrei, leicht und stabil und wird einbaufertig geliefert. Dank normgerechter Ausführung mit Typenstatik, vielfältiger Designoptionen und flexibler Montage ist Zebra!® eine ausgereifte Lösung für nahezu alle Montagebereiche am Balkon.

## Zebra!® Balkongeländer aus Aluminium in Flachstahloptik

Aus der Serie Geländersysteme für Flachdächer und Balkone von dani alu

### Aluminium-Geländersystem für Balkone in Flachstahloptik

#### Vorteile



Einbaubeispiel Zebra!® Aluminium-Geländersystem

#### Vorteile auf einen Blick

- geprüftes Sicherheitsgeländersystem in Modulbauweise - ermöglicht flexible Planung und einfache Anpassung
- Aluminium - witterungsbeständig, korrosionsfrei, leicht und stabil
- einbaufertige Anlieferung
- normgerecht mit Typenstatik
- mechanische Verbindung mit Klemmverbindern ohne Schweißnähte - schnelle Montage mit wenig Werkzeug
- ca. 350 RAL-Farbtöne verfügbar - individuelle Gestaltungsmöglichkeiten
- verschiedene Füllungen in L-, T-, C- und S-Form - mehr Gestaltungsfreiheit und variabler Sichtschutz
- für nahezu alle Montagebereiche an Balkon und Dachterrasse geeignet

#### Markantes Design in Flachstahloptik

Die durchgehenden Stäbe – vom Handlauf bis zur Bodenplatte – verleihen dem Geländersystem ein klares, modernes Erscheinungsbild und werten die Fassade optisch auf. Die filigranen Profile sind in L-, T-, C- oder S-Form wählbar und werden mechanisch ohne Schweißnähte miteinander verbunden. So verbindet Zebra!® hochwertige Optik mit effizienter Montage.

#### Geeignet für viele Einsatzbereiche

Das Zebra!® Geländersystem ist für unterschiedliche bauliche Situationen geeignet, unter anderem für

- Balkone
- Dachterrassen
- Brüstungen
- Verandas
- Attikainen- und Attikaaußenseite
- Balkonstirnseite

## Zebra!® Balkongeländer aus Aluminium in Flachstahloptik

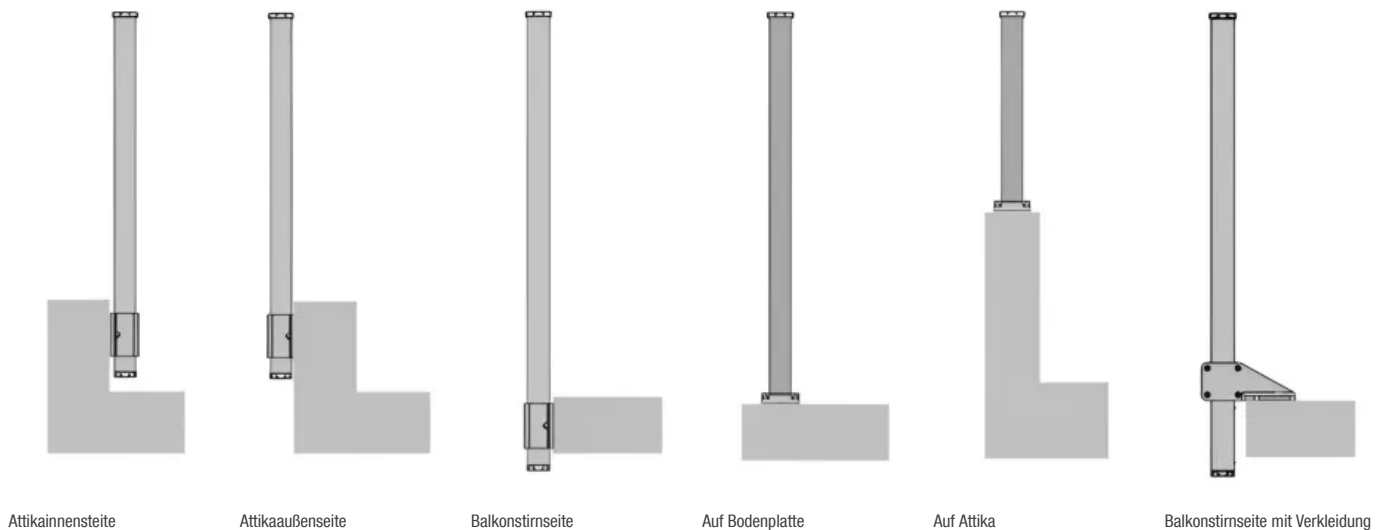
Aus der Serie Geländersysteme für Flachdächer und Balkone von dani alu

- Montage auf der Bodenplatte
- Geometrien mit baulich bedingten Höhenunterschieden

### Einfache und zeitsparende Montage

Die Produktreihe ist dank ihrer modularen Bauweise montagefreundlich. Jedes Modul wird einbaufertig mit Eck- und Abschlusszubehör geliefert und kann mithilfe des Verlegeplans und der Montageanleitung effizient installiert werden.

Die Montagefüße verfügen jeweils über vier Schrauben, mit denen sich das Geländer einfach ausrichten lässt. Die Profilmontage erfolgt mit Klemmverbindern und benötigt nur ein Werkzeug. Die Systemmontage ist dabei spänefrei und kommt ohne Bohren und Nieten in den Profilen aus.



Montagebereich auf Bodenplatte

### Montage auf der Bodenplatte

Für die Befestigung auf der Bodenplatte stehen unsichtbare Fußplatten zur Verfügung. Der Abstand zwischen Boden und Geländer beträgt dabei nur 10 mm.



Montagebereich Stirnseite Balkon mit Fuß A

### Montage an der Attikainnen- oder -außenseite

Der Montagefuß A ist mit 10 mm oder 40 mm Wandabstand erhältlich und eignet sich für die Befestigung an der Attikainnen- oder -außenseite.

- Fuß A10: 10 mm Überstand
- Fuß A40: 40 mm Überstand, z. B. für Abschlussprofile oder Mauerabdeckungen

## Zebra!® Balkongeländer aus Aluminium in Flachstahloptik

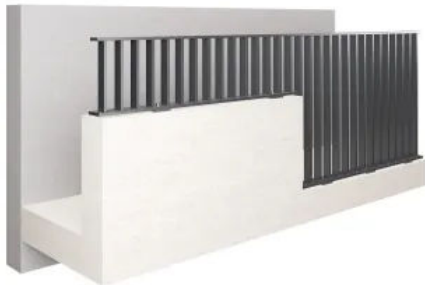
Aus der Serie Geländersysteme für Flachdächer und Balkone von dani alu



Montagebereich Stirnseite Balkon mit Fuß C und Abschlussprofil

### Montage an der Balkonstirnseite

Verläuft die Füllung vor der Balkonstirnseite, kommt Montagefuß C zum Einsatz. Er wird geklemmt und mit vier Madenschrauben fixiert. So bleibt ausreichend Platz für eine Verkleidung mit Abschlussprofil.



Montagebereich Attika oder Brüstung

### Lösung für Attika oder Brüstung

Auch bei baulich bedingten Höhenunterschieden durch Attika oder Brüstung bietet Zebra!® eine passende Lösung. Für Geländer mit Verstärkungsprofil 60 x 16 mm steht eine Fußplatte mit zwei Befestigungen zur Verfügung. Eckanschlüsse sind bis max. 110° ausführbar.

### Stabfüllungen und Sichtschutz nach Wunsch

Die Füllung wird bei Zebra!® zum gestalterischen Element. Rechteckige Stabfüllungen in zwei Stärken und mit variablen Ausrichtungen ermöglichen individuelle Geländergestaltungen.

Verfügbar sind Stabfüllungen in:

- rechteckiger Form
- L-Form
- T-Form
- C-Form
- S-Form

Je nach Profilform und Ausrichtung lässt sich auch der Grad des Sichtschutzes individuell bestimmen.

### Handlauf, Zubehör und Details

Das Zubehörsortiment ist auf eine saubere, funktionale und optisch hochwertige Ausführung abgestimmt. Dazu gehören unter anderem:

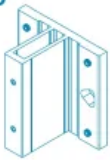
- durchdachte Montagefüße
- winkelvariable Eckverbinder für saubere Ecken bis 110°
- unsichtbare Fußplatten
- Endkappen für den Handlauf ohne sichtbare Fixierung
- Endkappen für den unteren Lauf bei Ausführung auf Bodenplatte oder Attika
- Endkappen für den unteren Lauf zur Fassadenmontage ohne sichtbare Fixierung

Auch für Brüstungen, Dachterrassen und Verandas mit besonderer Geometrie bietet Zebra!® eine Lösung.

## Zebra!® Balkongeländer aus Aluminium in Flachstahloptik

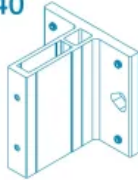
Aus der Serie Geländersysteme für Flachdächer und Balkone von dani alu

A10

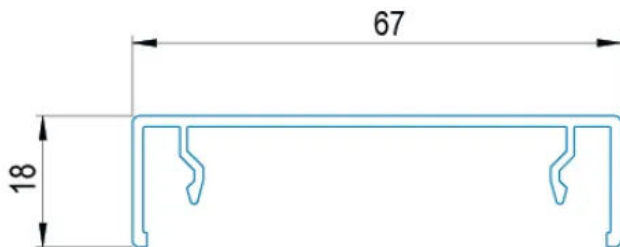


Fuß A10 10 mm Überstand

A40



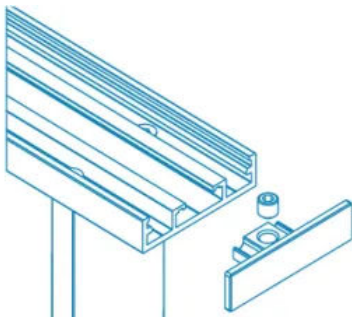
Fuß A40 40 mm Überstand,  
um Platz für ein Abschlussprofil  
oder eine Mauerabdeckung zu  
schaffen.



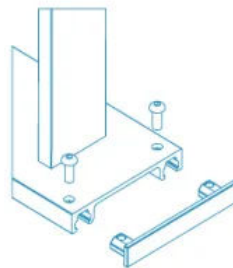
Handlauf

Handlauf

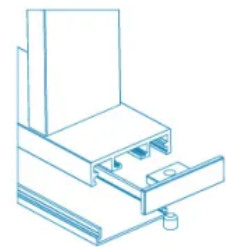
Der Handlauf kann in Längen von 3 Metern und nach Maß ausgeliefert werden.



Endkappe für den Handlauf ohne sichtbare Fixierung



Endkappe für unteren Lauf zur Ausführung auf der Bodenplatte oder auf der Attika



Endkappe für den unteren Lauf zur Montage an der Fassade ohne sichtbare Fixierung

### Technische Daten im Überblick

- **Produkt:** Zebra!®
- **Hersteller/Marke:** dani alu
- **Material:** Aluminium
- **Optik:** Flachstahloptik
- **System:** modular
- **Einsatzbereiche:** Balkone, Dachterrassen, Brüstungen, Verandas
- **Montagebereiche:** Bodenplatte, Attikainnen-/außenseite, Balkonstirnseite
- **Füllungen:** L-, T-, C- und S-Form, rechteckige Stäbe in zwei Stärken
- **Farben:** ca. 350 RAL-Farbtöne
- **Lieferzustand:** einbaufertig
- **Nachweis:** geprüft, normgerecht mit Typenstatik

## Zebral® Balkongeländer aus Aluminium in Flachstahloptik

Aus der Serie Geländersysteme für Flachdächer und Balkone von dani alu

### Häufige Fragen zum Zebral® Balkongeländer

#### Für welche Bereiche eignet sich das Zebral® Geländersystem?

Zebral® eignet sich für Balkone, Dachterrassen, Brüstungen und Verandas. Auch für besondere Geometrien und unterschiedliche Montagesituationen bietet das System passende Lösungen.

#### Wie wird das Geländer montiert?

Das Geländersystem wird einbaufertig geliefert und mithilfe von Verlegeplan und Montageanleitung montiert. Die Profile werden über Klemmverbinder verbunden, die Ausrichtung erfolgt über Montagefüße mit vier Schrauben.

#### Welche Montagearten sind möglich?

Möglich sind unter anderem die Montage auf der Bodenplatte, an der Attikainnen- oder -außenseite sowie an der Balkonstirnseite. Auch für Attika- und Brüstungssituationen mit Höhenunterschieden gibt es passende Lösungen.

#### Welche Designoptionen gibt es?

Das System ist in Flachstahloptik ausgeführt und bietet Stabfüllungen in rechteckiger, L-, T-, C- und S-Form. Zusätzlich sind unterschiedliche Stabstärken, Ausrichtungen und Sichtschutzgrade möglich.

#### In welchen Farben ist das Geländer erhältlich?

Das Geländersystem ist in rund 350 RAL-Farbtönen erhältlich.

#### Welche Handlaufängen sind verfügbar?

Der Handlauf kann in 3-Meter-Längen sowie maßgenau geliefert werden.

#### Weitere Informationen zum Zebral® Balkongeländersystem

[Zebral® Geländersystem](#)