

Geländerlösungen

Von Abel Metallsysteme



Abel Metallsysteme GmbH & Co. KG
Industriestr. 1-5
36419 Geisa
Deutschland

Tel.: +49 36967 5937-0
Fax: +49 36967 5937-30

info@abelsystem.de
www.abelsystem.de

Ganzglasgeländer

Ganzglasgeländer sind unverzichtbare Bestandteile einer hellen, modernen und offen Architektur. Sie stehen für Klarheit und Transparenz. Die Systeme VISIOPLAN und SINUS überzeugen als architektonisch designstarke Lösung.

Geländer mit Platten- oder Stabfüllungen

Maximale Flexibilität vereint mit hoher Sicherheit: Geländersysteme mit Platten- oder Stabfüllungen überzeugen durch Optik und eine umfassende Systemstatik. Eine Vielzahl möglicher Geländerfüllungen, wie elegante Glasfüllung, klassische Stab- oder kreative Designfüllung bieten viel Gestaltungsspielraum.

Absturzsichernde raumhohe Verglasung

Die Systemlösung von Abel zeichnet sich durch schmale Profile, einen modularen Aufbau sowie durch nicht sichtbare Verschraubungen aller Befestigungsteile aus. So lassen sich im Innen- und auch Außenbereich zahlreiche wirkungsvolle Akzente mit einer nahezu nahtlosen Verglasung umsetzen

Balkontwässerung AQUA VIVA PRO

AQUA VIVA PRO ist ein innovatives Regenrinnensystem mit einer reduzierten Formensprache und integrierten Entwässerungslösungen. Es bietet eine elegante Lösung für die nahtlose Einbindung in Fassaden und Böden.

Wärmebrückenfreie Unterkonstruktion CONECT

Befestigungssysteme für die wärmebrückenfreie Montage von Geländer- und Anbauteilen an gedämmte Gebäudehüllen.

Geländersysteme aus Glas, Aluminium oder Stahl

Aus der Serie Geländerlösungen von Abel Metallsysteme



© Á Anastasia Hermann Photographi

Ganzglasgeländer oder Geländersysteme aus Aluminium, Stahl oder Edelstahl, für Balkon, Brüstung oder Treppe, mit geprüfter Sicherheit und hoher Funktionalität für eine Vielzahl bautechnischer und architektonischer Anforderungen.

Ganzglasgeländer VISIOPLAN

Allgemeine Beschreibung

Das Ganzglasgeländer VISIOPLAN verbindet eine elegante, offene Architektursprache mit geprüfter Sicherheit und hoher Funktionalität. Die Vielseitigkeit und Anpassungsfähigkeit von VISIOPLAN in drei Produktlinien unterstreicht die hohe ökologische Wertigkeit.

Die Einsatzmöglichkeiten von VISIOPLAN reichen vom privaten Wohnungsbau, öffentliche Bauvorhaben über den Objektbau bis hin zu Einbausituationen mit besonders hohen Sicherheitsanforderungen, wie beispielsweise Messengeländer, Einkaufszentren oder im Stadion.



Ganzglasgeländer VISIOPLAN (© Copyright Anna Nesterenko (Copyright Anna Nesterenko (Photographer) - [None])

Eigenschaften

- Horizontale Nutzlast 0,5 bis 3,0 kN/m
- Glashöhen bis 1600 mm

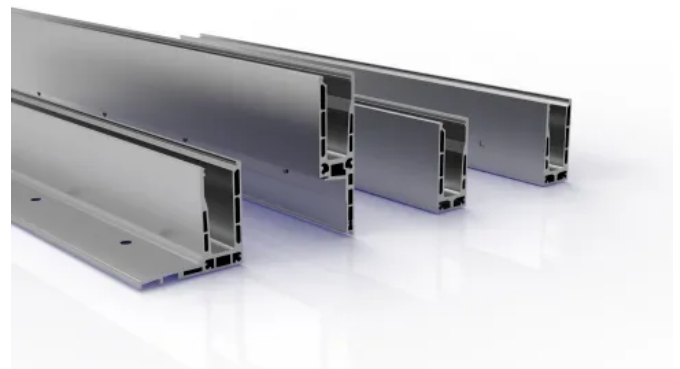
Geländersysteme aus Glas, Aluminium oder Stahl

Aus der Serie Geländerlösungen von Abel Metallsysteme

- Allgemeines bauaufsichtliches Prüfzeugnis (AbP)
- Systemstatik nach DIN 18008 und DIN EN 1991
- zwölf verschiedene Basisprofile
- flächenbündige Montage auf der Innen- oder auch auf der Außenseite mit angepassten Anschlussprofilen
- Montage der Glasscheiben erfolgt von der Innenseite
- Ausrichtung der Glasscheibe während der Montage
- Notentwässerung
- individuelle Verblendung und Farbgebung
- Zuschnittservice

VISIOPLAN LIGHT

Die kostenoptimierte Lösung für den privaten Wohnungsbau mit einer Nutzlast von max. 0,5 kN/m. Die Variante eignet sich ideal für Einfamilienhäuser mit einfacher Bauweise, sie kann auch als Blickfang in Innenbereichen genutzt werden – beispielsweise um Galerien elegant zu sichern.



VISIOPLAN LIGHT

Variante	Nutzlast	mögliche Glasstärke	Max. Glashöhe
VISIOPLAN 32	0,5 kN/m	12,76 mm ^{*)}	1100 mm
VISIOPLAN 42		16,76 - 17,52 mm	
VISIOPLAN 62			
VISIOPLAN 72			

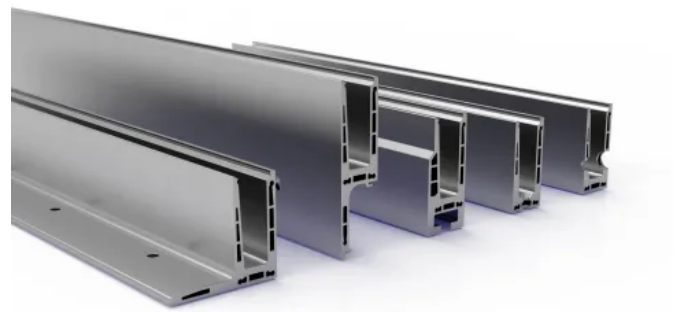
^{*)} keine absturzsichernde Verglasung

Geländersysteme aus Glas, Aluminium oder Stahl

Aus der Serie Geländerlösungen von Abel Metallsysteme

VISIOPLAN CLASSIC

Fünf Profile mit einer Nutzlast von 0,5 - 1 kN/m zur Boden- und Seitenmontage sowie zur Montage auf Konsolen oder Stützen. Der Alleskönner für den anspruchsvollen Objektbau.



VISIOPLAN CLASSIC

Variante	Nutzlast	mögliche Glasstärke	Max. Glashöhe
VISIOPLAN 30	0,5 - 1,0 kN/m	12,76 mm ^{*)}	1300 mm
VISIOPLAN 40		16,76 - 21,52 mm	
VISIOPLAN 50			
VISIOPLAN 60			
VISIOPLAN 70			

^{*)} keine absturzsichernde Verglasung

VISIOPLAN ULTRA

Profile mit einer Nutzlast bis zu 3 kN/m für Einbausituationen mit besonders hohen Sicherheitsanforderungen, wie beispielsweise Messegeländer, Einkaufszentren oder im Stadion. Auch optimal nutzbar als Windfang in Penthousewohnungen.



VISIOPLAN CLASSIC

Variante	Nutzlast	mögliche Glasstärke	Max. Glashöhe
VISIOPLAN 35	bis 3,0 kN/m	25,52 - 31,525 mm	1600 mm
VISIOPLAN 65			<i>Absturzsicherheit bis zu 2000 mm nachgewiesen</i>
VISIOPLAN 75			

Geländersysteme aus Glas, Aluminium oder Stahl

Aus der Serie Geländersysteme von Abel Metallsysteme

Anwendungsbeispiele



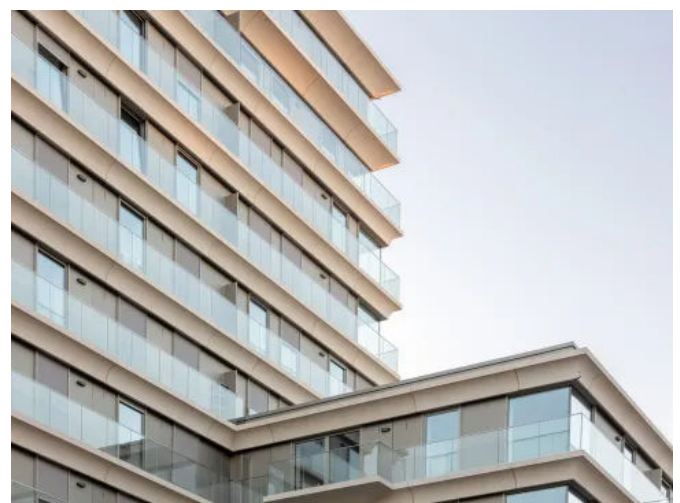
Brüstungsgeländer VISIOPLAN



Balkone mit VISIOPLAN Ganzglasgeländer



Balkone mit VISIOPLAN Ganzglasgeländer



Brüstungsgeländer VISIOPLAN

Geländersysteme aus Glas, Aluminium oder Stahl

Aus der Serie Geländerlösungen von Abel Metallsysteme

Ganzglasgeländer VISIOPLAN Sinus

Allgemeine Beschreibung

Als gebogene Variante schmiegt sich das Ganzglasgeländer VISIOPLAN Sinus runden Gebäuden an und beeindruckt in filigraner Eleganz sowie bewährter Qualität. Durch die gebogenen Bodenprofile und Handläufe entstehen in Verbindung mit dem Glas transparent geschwungene Formen, die dem Gebäude sowohl innen als auch außen eine exklusive Optik verleihen.



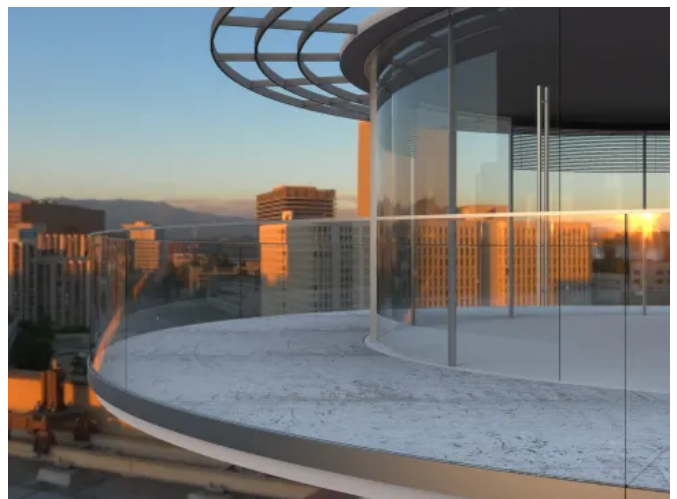
Gebogenes Ganzglasgeländer VISIOPLAN Sinus

VISIOPLAN SINUS wird mit einer an die Einbausituation angepasste Unterkonstruktion individuell gefertigt und vorkonfektioniert inklusive eingesetzter Scheibe geliefert.

Ausgestattet mit dem allgemeinen bauaufsichtlichen Prüfzeugnis (AbP) erfüllen SINUS Ganzglasgeländer alle Anforderungen an absturzsichernde Geländer für private und öffentliche Gebäude. Eine Zustimmung im Einzelfall ist nicht mehr erforderlich.

Eigenschaften:

- Stahlsystem für Ganzglasgeländer
- Lieferung inkl. eingesetzter Scheibe
- Biegeradien ab 950 mm möglich
- Biegung nach außen und innen
- Scheibenhöhen bis 1300 mm
- Für Innen und Außenbereich einsetzbar
- Für private und öffentliche Bauvorhaben
- Allgemeines bauaufsichtliches Prüfzeugnis (AbP)
- Anschlussprofile für Blechverkleidung vorhanden
- In allen RAL-Farben erhältlich



Ganzglasgeländer VISIOPLAN SINUS

Geländersysteme aus Glas, Aluminium oder Stahl

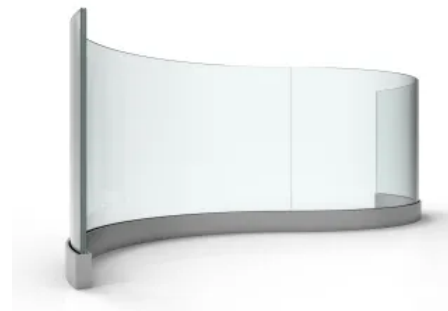
Aus der Serie Geländerlösungen von Abel Metallsysteme



60° Element, Radius 1000 mm



120° Element, Radius 1000 mm



Zweifach gebogenes Element, Radius 1000 mm

Glasgeländer MENTIS

Allgemeine Beschreibung

MENTIS Glasgeländer bieten eine moderne und elegante Lösung für Balkone, Terrassen und Treppen. Diese Geländer zeichnen sich durch ihre hohe Qualität, Sicherheit und ästhetische Gestaltung aus. Sie sind für öffentliche und private Bauvorhaben für den Innen- und Außenbereich geeignet und bieten eine Vielzahl von Anpassungsmöglichkeiten, um den individuellen Bedürfnissen und Vorlieben gerecht zu werden.



Glasgeländer MENTIS

Geländersysteme aus Glas, Aluminium oder Stahl

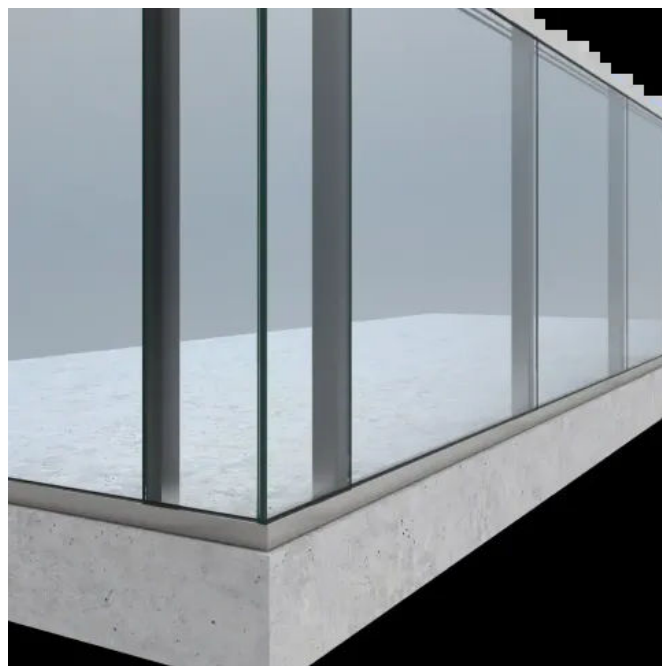
Aus der Serie Geländerlösungen von Abel Metallsysteme

Die Profile werden in modularer Form vorkonfektioniert geliefert und ermöglichen zwei Optionen für die Montage: die Montage am Boden sowie die Montage an der Seite in Kombination mit der wärmebrückenfreien Unterkonstruktion CONECT.

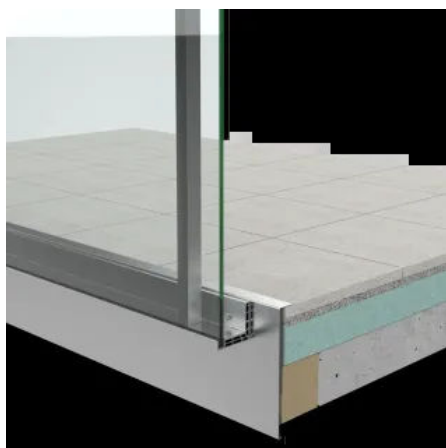
Das System erlaubt eine Höhe der Glasgeländerpfosten von bis zu 1.400 mm und eine Modulbreite von bis zu 2.400 mm.

Eigenschaften

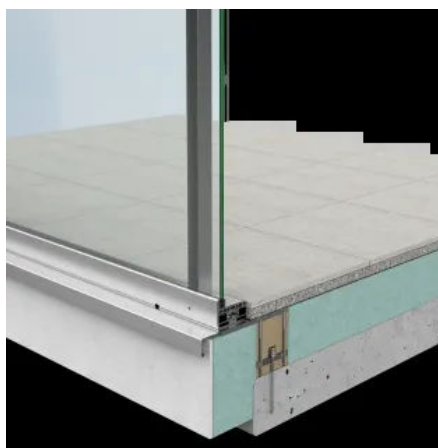
- AbP und Systemstatik für 0,5 kN bis 1,0 kN Holmlast
- Aluminium-Pfosten bis zu 1.400 mm Höhe und einer Modulbreite von 500 – 2.300 mm
- Bedarfsgerechte und montagefreundliche Konfektionierung
- schnelle Montage durch modulare Bauweise
- Farblich anpassbare Aluminiumprofile



Glasgeländer MENTIS



MENTIS Glasgeländer für Seitenmontage



MENTIS Glasgeländer für Bodenmontage

Geländersysteme aus Glas, Aluminium oder Stahl

Aus der Serie Geländerlösungen von Abel Metallsysteme

Stabgeländer SIMPLUM

Allgemeine Beschreibung

Die komplette Konstruktion des Geländersystems SIMPLUM besteht aus hochwertigem Aluminium. Vorgefertigte Aluminium-Strangpressprofile werden als Boden- und Wangenelemente eingesetzt. Dabei werden Pfostenhöhen bis zu 1300 mm realisiert.



Stabgeländer SIMPLUM

Eigenschaften

- Komplette Konstruktion aus hochwertigem Aluminium
- Pulverlackierung nach Standard RAL-Tabelle
- Typenstatik mit Angabe der Auswahl von Verbundankern
- horizontale Nutzlast 0,5 und 1,0 kN/m
- Pfostenhöhe bis 1300 mm
- Einsatz für Boden- und Seitenmontage
- Vorfertigung der einzelnen Geländerelemente
- Bestens geeignet als Attikageländer



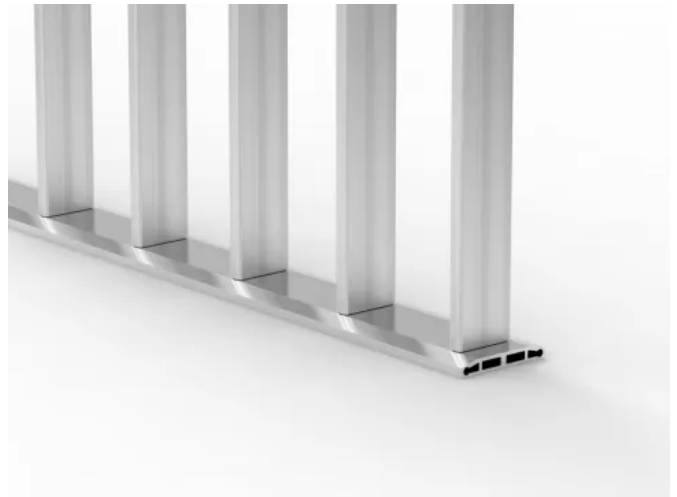
Geländersystem SIMPLUM

Geländersysteme aus Glas, Aluminium oder Stahl

Aus der Serie Geländerlösungen von Abel Metallsysteme

Bodenmontage

- Basisprofil zur oberen Montage an Brüstungen
- aus hochwertigem Aluminium gefertigt
- zur Lastaufnahme von 1,0 kN/m
- Bohrungsabstand zur Befestigung am Baukörper: max. 240 mm
- Länge Geländerfeld: max. 2000 mm



Geländersystem SIMPLUM für die Bodenmontage

Seitenmontage

- Basisprofil zur seitlichen Montage an Brüstungen
- aus hochwertigem Aluminium gefertigt
- zur Lastaufnahme von 1,0 kN/m
- Bohrungsabstand zur Befestigung am Baukörper: max. 240 mm
- Profillängen: max. 2000 mm

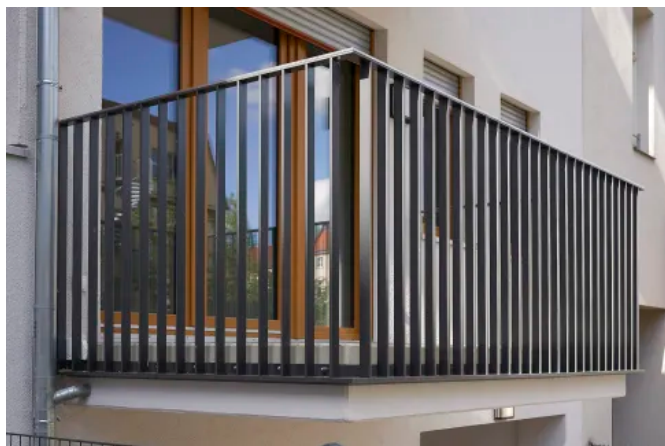


Geländersystem SIMPLUM für die Seitenmontage

Geländersysteme aus Glas, Aluminium oder Stahl

Aus der Serie Geländerlösungen von Abel Metallsysteme

Anwendungsbeispiele



Geländersystem SIMPLUM, Seitenmontage



Geländersystem SIMPLUM, Seitenmontage



Geländersystem SIMPLUM, Bodenmontage

Stabgeländer RATIO FERRO

Allgemeine Beschreibung

Standardisiertes Stahlgeländersystem für den Objektbau mit umfassender Systemstatik, zeitloser Optik und schneller Montage. Besonders geeignet für Wohnanlagen, Bürokomplexe und Mehrfamilienhäuser.

Optisch zeichnet sich RATIO FERRO durch ein klassisches und modernes Stabdesign aus. Durch das unkomplizierte Stecksystem, das das Schweißen der einzelnen Geländerfelder vor Ort erspart, wird nicht nur die Montagezeit verkürzt, sondern auch eine schlanke Optik des Geländers erwirkt.



Stabgeländer RATIO FERRO

Geländersysteme aus Glas, Aluminium oder Stahl

Aus der Serie Geländerlösungen von Abel Metallsysteme

Das System besteht aus modularen Geländerfelder, die in den Standardhöhen 1200 mm und 1300 mm erhältlich sind. Unterschiedliche Breiten (974 mm, 1214 mm und 1574 mm), individuelle Ecken und Füllstücke aber auch vorgefertigte 90 Grad Ecken machen das Geländer flexibel bei optimaler Montagefreundlichkeit. Durch das unkomplizierte Stecksystem, dass das Schweißen der einzelnen Gitter vor Ort erspart, wird nicht nur die Montagezeit verkürzt, sondern auch eine schlanke Optik des Geländers erwirkt.



Stahlgeländersystem RATIO FERRO

Eigenschaften

- Systemstatik für 0,5 kN und 1,0 kN Holmlast
- vorgefertigte Geländerfelder in verschiedenen Breiten (974 mm, 1214 mm und 1574 mm)
- zwei Standardhöhe von 1200 mm und 1300 mm
- vorgefertigte 90° Ecken
- individuelle Ecken und Füllstücke um das Geländersystem an vorliegende Gegebenheiten anzupassen
- schnelle Montage durch Verschraubung der Geländerfelder
- verzinkte Oberflächen, die in der firmeneigenen Pulverbeschichtungsanlage nach Kundenwunsch veredelt werden



RATIO FERRO als Balkongeländer

Geländersysteme aus Glas, Aluminium oder Stahl

Aus der Serie Geländerlösungen von Abel Metallsysteme



RATIO FERRO kombiniert mit der passenden Absturzsicherung für bodentiefe Fenster

RATIO FERRO kombiniert mit der passenden Absturzsicherung SIMPLUM Stahl für bodentiefe Fenster: Es entsteht eine zeitlose, hochwertige und harmonische Außenfassade, die sich in verschiedene bauliche Umgebungen integrieren lässt.

Stabgeländer LAMINA

Allgemeine Beschreibung

Ob Balkongeländer oder Treppenhäuser mit Steigungen – das LAMINA Stabgeländersystem aus Aluminium überzeugt durch seine klare Ästhetik und bietet vielfältige Gestaltungsoptionen. Die Geländerstäbe, der Handlauf und die Basisprofile mit Verkleidungsblechen können in der umweltfreundlichen Pulverbeschichtungsanlage von Abel individuell an die architektonische Gestaltung angepasst werden.

Zusätzlich bietet LAMINA zwei ästhetische Vorteile: Das Basisprofil mit Verkleidungsblech ermöglicht eine optisch ansprechende Abdeckung des Fußbodenaufbaus der Balkonplatte. Außerdem erlaubt die mechanische Verschraubung der vorgefertigten Module, vollständig auf sichtbare Schweißnähte zu verzichten.



Stabgeländer LAMINA

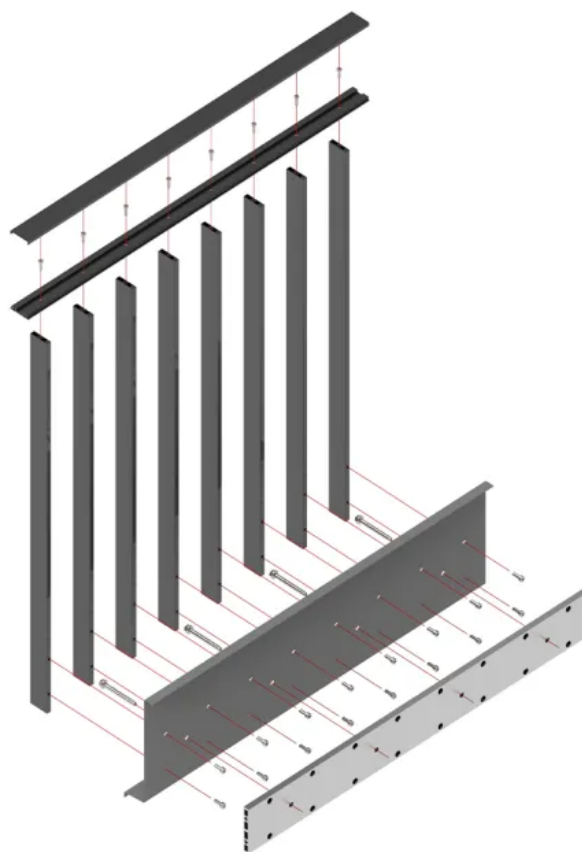
Geländersysteme aus Glas, Aluminium oder Stahl

Aus der Serie Geländerlösungen von Abel Metallsysteme

Das vorkonfektionierte und montagefreundliche LAMINA Geländersystem gewährleistet mit Systemstatik und ETB-Nachweis einen hohen Sicherheitsstandard und ist für den Objektbau und Privatbauten gleichermaßen geeignet. Die wärmebrückenfreie Anbindung an gedämmte Balkone lässt sich mit der patentierten Unterkonstruktion CONECT von Abel Metallsysteme sicher und einfach realisieren.

Eigenschaften

- Verschiedene Einsatzbereiche, für Balkon oder an Treppen mit Steigungen
- Optische Abdeckung der Balkonplatte
- AbP und Systemstatik für 0,5 kN bis 1,0 kN Holmlast
- Aluminium-Pfosten bis zu 1.400 mm Höhe und einer Modulbreite von 500 – 2.300 mm
- Bedarfsgerechte und montagefreundliche Konfektionierung
- schnelle Montage durch modulare Bauweise
- Farblich anpassbar, individuelle Oberflächenhaptik und Farbgebung nach RAL-Standard oder mit Sonderfarben



Schematischer Aufbau Stabgeländer LAMINA



Stabgeländer LAMINA



Stabgeländer LAMINA an Wangentreppe



Stabgeländer LAMINA als Designelement

Geländersysteme aus Glas, Aluminium oder Stahl

Aus der Serie Geländerlösungen von Abel Metallsysteme

Designgeländer MODULARIS

Allgemeine Beschreibung

Das patentierte Geländersystem MODULARIS eröffnet Architekten und Planern völlig neue Möglichkeiten für die Gestaltung von Balkon- und Brüstungsgeländern. Ob kreative Designmuster in den Füllungen oder die Integration von Photovoltaikmodulen – die modulare Bauweise bietet viel Raum für kreative Ideen und gewährleistet gleichzeitig einen hohen Sicherheitsstandard bei der Absturzsicherung.



Designgeländer MODULARIS

Module minimieren Montagezeit

Abel bietet mit dem Plattengeländer MODULARIS eine innovative Komplettlösung. Die fertig konfektionierten Module eignen sich für den privaten Wohnungsbau sowie den öffentlichen Objektbau.

Alles aus einer Hand: Von der Planung, über die Zeichnungen und bis hin zur Fertigung. Abel übernimmt bei MODULARIS die Vorgänge individuell. Somit lässt sich der Prozess von der Planung bis zum Einbau perfekt umsetzen. Die einzelnen Module werden bei der Fertigung mit Etiketten versehen. Diese ermöglichen dem Kunden am Ende eine genaue Zuordnung. So können die Verarbeiter auf den Baustellen dank der sortierten Anlieferung direkt sehen in welchen Bauabschnitt und Geschoss das Produkt verbaut wird. Diese Vorgehensweise in Kombination mit den vorgefertigten Modulen minimiert die Montagezeit.



Geländersystem MODULARIS mit Streckmetall



Geländersystem MODULARIS mit gelasertem Blech

Design und Technik

MODULARIS lässt sich dank unterschiedlicher Füllungen an die verschiedenen Architekturstile anpassen oder unterstreicht diese ausdrucksstark. Die Plattenfüllungen lassen sich aus ETB-Richtlinie geprüften Optionen individualisieren: Streckmetall, gelasertes Blech, Stabmatten und Wellengitter stehen zur Auswahl. Ebenso ist es möglich das Geländer mit PV Modulen zu konfigurieren.

Dank der rahmenlosen Konstruktionen lässt sich das Design über die ganze Fassade ununterbrochen umsetzen – so wird jedes Gebäude zu einem echten Unikat. Das Geländersystem wird aus Aluminium oder Stahl gefertigt.

Bei der Planung stehen zudem unterschiedliche Handläufe zur Auswahl: Entweder ist dieser in die Füllung integriert oder lässt sich als zusätzlicher Handlauf für barrierefreies Wohnen konfigurieren. Dieser wird dann einzeln oder in Kombination mit einem darunter verlaufenden Querstab montiert. Die Ausführungen des Handlaufs lassen sich so individuell an verschiedene Einbausituation anpassen.

Geländersysteme aus Glas, Aluminium oder Stahl

Aus der Serie Geländerlösungen von Abel Metallsysteme

Eigenschaften

- Anpassung an verschiedenen Architekturstile durch unterschiedliche Füllungen aus Blech, Schweißgitter und Streckmetall
- Auslegung für Holmlast 0,5/1,0 kN/m
- statischer Nachweis für die lastabtragenden Komponenten
- modularer vorkonfektionierter Aufbau, Segmente bis zu 2.000 mm Länge
- Einsatz für Boden- und Seitenmontage
- aus Aluminium Strangpressprofilen, Füllungen aus Aluminium oder Stahl
- Handlauf: in Füllung integriert oder zusätzlich montiert
- Oberfläche pulverlackiert, Farbe nach RAL wählbar in den Ausführungen glänzend, matt oder metallic
- Verschiedene Befestigungslösungen, auf Wunsch mit wärmebrückenfreien Unterkonstruktion CONECT kombinierbar

Die Befestigung des Geländersystems erfolgt als Boden- oder Wangenmontage. Und lässt sich auf Wunsch ideal mit der wärmebrückenfreien Unterkonstruktion CONECT verbinden.

Die innovative CONECT-Befestigung aus Verbundwerkstoff und Metall leitet dank patentierter Technik das Regen-, Tau- oder Kondenswasser kontrolliert ab. Die Wasserdichtheit der Konstruktion ist durch das Fraunhofer Institut bestätigt worden.

Die vier Systembreiten und unterschiedlichen Aufbauhöhen sowie Längen bieten eine Vielzahl an Möglichkeiten das Plattengeländer MODULARIS innovativ zu montieren.



Seitenmontage in Verbindung mit CONECT

Geländersysteme aus Glas, Aluminium oder Stahl

Aus der Serie Geländerlösungen von Abel Metallsysteme

Attikageländer MINOR

Allgemeine Beschreibung

Das Attikageländer MINOR überzeugt durch seine filigranen Pfosten, präzise angepassten Wandplatten, durchgehenden Füllstäbe und einen statisch berechneten, stabilen Handlauf. Das minimalistische Aluminiumgeländer besticht durch seine klare, schlichte Ästhetik und verzichtet bewusst auf sichtbare Schweißnähte.



Attikageländer MINOR

Das System erfüllt alle relevanten Sicherheitsanforderungen sowohl im privaten Wohnungsbau als auch im öffentlichen Bereich. Die geprüfte Tragfähigkeit der Komponenten und die ETB-Zertifizierung gewährleisten höchste Sicherheit und Zuverlässigkeit.

Die wärmebrückenfreie Anbindung an gedämmte Balkone lässt sich mit der patentierten Unterkonstruktion CONECT von Abel Metallsysteme sicher und einfach realisieren.

Eigenschaften

- Pfostenhöhen bis zu 750 mm und variable Pfostenabstände ermöglichen eine individuelle Anpassung
- Verschiedene seitliche Montagepositionen bieten eine optimale Anbindung an Attiken und Fassaden
- Vorgefertigte Pfosten in hochwertiger RAL-Pulverbeschichtung - langlebig und ästhetisch
- Bedarfsgerechte und montagefreundliche Konfektionierung
- Farblich anpassbar, individuelle Oberflächenhaptik und Farbgebung nach RAL-Standard oder mit Sonderfarben



Attikageländer MINOR

Geländersysteme aus Glas, Aluminium oder Stahl

Aus der Serie Geländerlösungen von Abel Metallsysteme



Attikageländer MINOR mit wärmebrückenfreier Unterkonstruktion CONECT

Geländersysteme aus Glas, Aluminium oder Stahl

Aus der Serie Geländerlösungen von Abel Metallsysteme

Stabgeländer LINEA

Allgemeine Beschreibung

Das Stabgeländer LINEA besticht durch sein schlichtes und stilvolles Design. Die horizontalen Lamellen sorgen für eine moderne, geradlinige Optik, die sowohl Transparenz als auch Sicherheit bietet. Es fügt sich harmonisch in verschiedene architektonische Stile ein, sei es modern, minimalistisch oder industriell.



Stabgeländer Linea

Geländersysteme aus Glas, Aluminium oder Stahl

Aus der Serie Geländerlösungen von Abel Metallsysteme

Neben der eleganten Optik erfüllt das Geländer alle sicherheitsrelevanten Anforderungen. Die stabile Bauweise und präzise Verarbeitung gewährleisten maximale Stabilität und Schutz, ohne den offenen Charakter des Geländers zu beeinträchtigen.

Die wärmebrückenfreie Anbindung an gedämmte Balkone lässt sich mit der patentierten Unterkonstruktion CONECT von Abel Metallsysteme sicher und einfach realisieren.

Eigenschaften

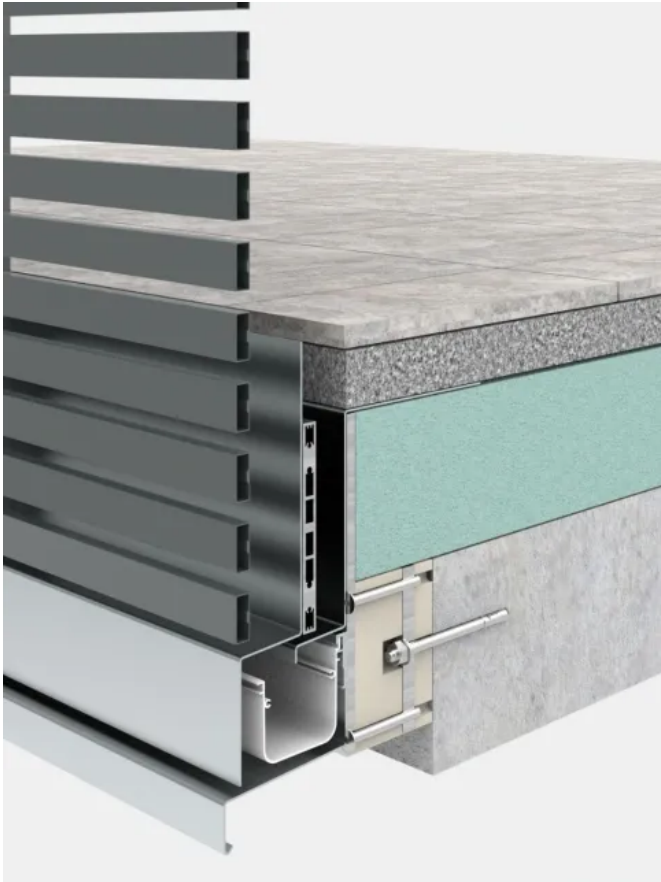
- Verschiedene Einsatzbereiche, für Balkongeländer oder an Treppen mit Steigungen
- Gute Sichtschutzfunktion
- Auch als gebogene Ausführung für Einbausituationen mit Radien
- vorgefertigte Aluminiummodule inkl. Füllungs-elementen zu Anbindung an das Geländersystem
- Aluminium-Pfosten bis zu 1.400 mm Höhe
- Füllelemente: Horizontale Aluminiumprofile Querschnitt 40 × 15 mm, Abstand 20 mm
- Sicherheit: Systemstatik nach DIN EN 1991, Holmlasten 0,5 kN/m und 1,0 kN/m, ETB-Nachweis
- Bedarfsgerechte und montagefreundliche Konfektionierung
- Farblich anpassbar, individuelle Oberflächenhaptik und Farbgebung nach RAL-Standard oder mit Sonderfarben



Stabgeländer Linea

Geländersysteme aus Glas, Aluminium oder Stahl

Aus der Serie Geländerlösungen von Abel Metallsysteme



Stabgeländer Linea mit wärmebrückenfreier Unterkonstruktion CONECT

Treppengeländersystem SCALA

Aus der Serie Geländerslösungen von Abel Metallsysteme



Das SCALA Geländersystem ermöglicht eine schnelle Montage durch vorgefertigte Module mit individuell angepassten Stababständen aus verschweißtem Stahl. Ein zusätzlicher Handlauf aus Aluminium oder Holz verleiht dem Geländer ein einheitliches Erscheinungsbild. SCALA eignet sich besonders für Innentreppe in Mehrfamilienhäusern, mehrgeschossigen Wohnanlagen und Bürogebäuden.

Treppengeländersystem SCALA

Aus der Serie Geländerlösungen von Abel Metallsysteme

Treppengeländer SCALA

Allgemeine Beschreibung

Das minimalistische Stabdesign des Stahl-Treppengeländers SCALA eignet sich besonders für Innentreppen in Mehrfamilienhäusern, mehrgeschossigen Wohnanlagen und Bürogebäuden. Dank der seitlichen Befestigung bleibt die volle Treppenbreite erhalten.

Das Treppengeländer wird mithilfe eines mobilen 3D-Systems individuell vermessen und an die jeweilige Bausituation angepasst. Es wird in vorgefertigten Modulen mit individuell angepassten Stababständen und einem Handlauf aus Aluminium oder Holz geliefert, was das Schweißen vor Ort überflüssig macht und eine schlankere Optik des gesamten Treppengeländers sichert.

Das verschweißte Geländer aus Flachstahl kann in der hauseigenen Pulverbeschichtungsanlage von Abel nach RAL-Standard oder mit Sonderfarben farblich und haptisch an die Architektur angepasst werden.

Eigenschaften

- Stabgeländer aus Stahl in schlanker Optik für die Seitenmontage
- Für Innentreppen
- Vorgefertigte Geländerfelder, verschiedenen Breiten und mit 90° Ecken
- Hohe Maßhaltigkeit durch mobiles 3D-Aufmaßsystem
- Sicherheit durch Systemstatik nach DIN EN 1991
- Bedarfsgerechte und montagefreundliche Konfektionierung
- Farblich anpassbar, individuelle Oberflächenhaptik und Farbgebung nach RAL-Standard oder mit Sonderfarben



Treppengeländer SCALA mit Handlauf in Holzoptik

Modulare Unterkonstruktion für Geländersysteme

Aus der Serie Geländerlösungen von Abel Metallsysteme



Abel Unterkonstruktionen gewährleisten eine problemlose Montage von Geländersystemen und anderen Anbauteilen an wärmedämmten Gebäude- und Fassadenkonstruktionen, im Holzbau und an Flachdachkonstruktionen.

Wärmebrückenfreie Unterkonstruktion CONECT

Allgemeine Beschreibung

Die Konstruktion CONECT ist ein Hybridbauteil aus Verbundwerkstoff und Metall zur Überbrückung der Dämmebene. Mit CONECT wird der Energieverlust an massiven Durchdringungen, wie beispielsweise den Balkonen stark reduziert, die Fassade optimal vor witterungsbedingter Feuchtigkeit geschützt und die gesetzlichen Mindestanforderungen nach DIN 4108-2 (6) erfüllt. Durch die geschlossenen Wärmebrücken sinkt zusätzlich die Gefahr von weiteren Schäden durch Kondenswasser.

Dank patentierter Technik ermöglicht CONECT zudem eine kontrollierte Ableitung des Regen-, Tau- oder Kondenswassers aus Konstruktionen wie beispielsweise Balkone. Die Wasserdichtheit der Verschraubung zum Schutz der Dämmebene und Vermeidung von Bauschäden ist geprüft. So können Bauteile zukünftig auch vollintegriert im Bereich der Dämmebene eingebaut werden. Geprüft und bestätigt durch das Fraunhofer Institut (Prüfbericht P6-392/2021 sowie Prüfbericht P7-315/2021).

Der Fokus auf Nachhaltigkeit wird durch die Verwendung von Recyclingmaterial unterstrichen. Die wärmebrückenfreie Unterkonstruktion ist statisch geprüft und verfügt über einen Dichtigkeitsnachweis.

CONECT ist für Holmlasten bis 1 kN ausgelegt und gleicht Längenausdehnung unter Temperaturveränderungen sowie Fertigungs- und Montagtoleranzen aus. Es ist dank unterschiedlicher Systembreiten und einem modularen Aufbau montagefreundlich sowie für unterschiedliche Einbausituationen geeignet. Perfekt kombiniert mit dem Ganzglasgeländer VISIOPLAN und dem Stabgeländersystem SIMPLUM.

Technische Eigenschaften

- In vier verschiedenen Systembreiten: 60, 80, 100 und 120 mm

Modulare Unterkonstruktion für Geländersysteme

Aus der Serie Geländerlösungen von Abel Metallsysteme

- Modular aufgebaut und vorgefertigt
- Aufbauhöhe von 40 – 230 mm für entsprechende Dämmstärken
- Lineare Anbindung
- Aufnahme von Längenausdehnungen der Anbauteile

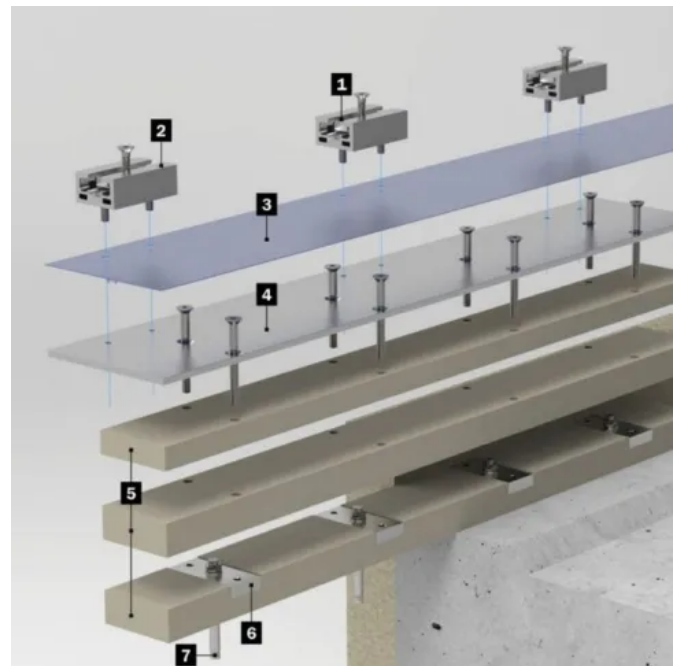
Aufbau CONECT

1. Nutenstein
2. T-Nutklotz
3. Anschluss- und Abdichtblech
4. Anschlussplatte
5. Druckfeste Wärmedämmplatte
6. Ankerplatte
7. Befestigungsanker

Für die gesamte Energiebilanz eines Gebäudes ist die Minimierung konstruktiver Wärmebrücken ein wichtiger Baustein. Zur Vermeidung von Wärmebrücken schreibt die DIN 4108-2 (6) an den ungünstigsten Stellen eine Oberflächentemperatur von 12,6 Grad Celsius bei -5 Grad Celsius Außentemperatur vor.

Mit üblichen Stahlwinkelkonstruktion sind diese Werte laut Prüfbericht des Fraunhofer Instituts im Auftrag von Abel Metallsysteme nicht erreichbar und liegen selbst bei einer Dämmung oberhalb der Betondecke von 200 mm nur bei 10 Grad Celsius.

Im Vergleich: Der Balkonanschluss mit CONECT erzielt im selben Versuch eine Oberflächentemperatur von 17,6 Grad Celsius. Selbst mit einer Dämmung von lediglich 80 mm liegt die Temperatur noch bei 15,9 Grad. So wird die Energiebilanz des Gebäudes nachhaltig optimiert. Gleichzeitig wird die Entstehung feuchter Wände und damit Schimmelbildung verhindert.

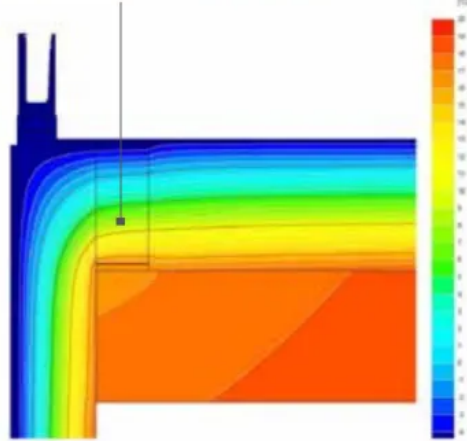


Aufbau Unterkonstruktion CONECT

Modulare Unterkonstruktion für Geländersysteme

Aus der Serie Geländerlösungen von Abel Metallsysteme

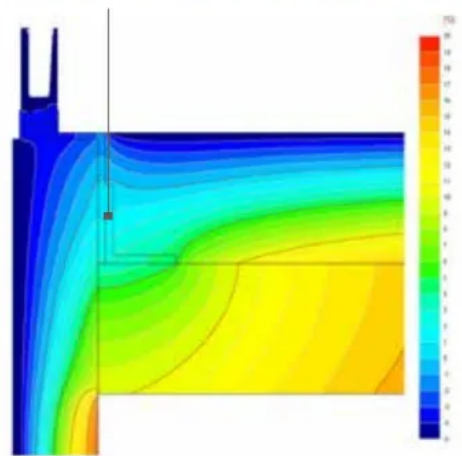
Mit CONECT: DIN-konformer, optimierter isothermischer Verlauf



Montage mit CONECT

Isothermenverlauf, Montage mit CONECT

Herkömmliche Stahlkonstruktion: nicht DIN-konformer, ungünstiger isothermischer Verlauf



Klassische Winkelkonstruktion

Isothermenverlauf, Montage mit klassischer Winkelkonstruktion

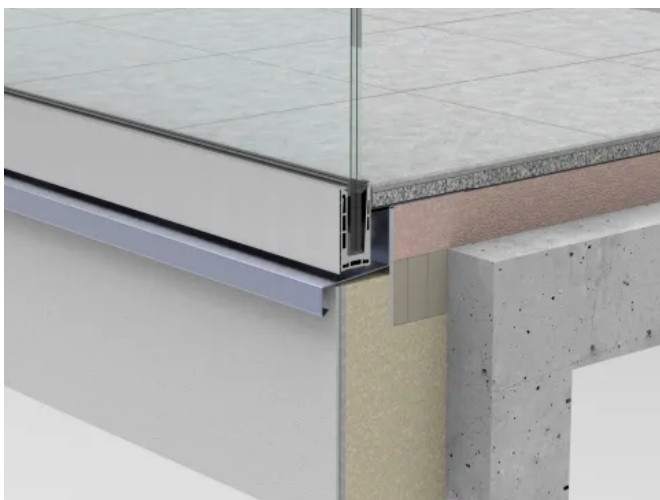
Vergleich thermischer Verlauf: Der isothermischen Verlauf zeigt, dass in der Versuchsreihe mit CONECT die Isothermen relativ parallel verlaufen. Bei einer Winkelkonstruktion stört der Stahlwinkel den Isothermenverlauf jedoch deutlich, wodurch die niedrigen Temperaturen auf der Warmseite entstehen.

Quelle: Fraunhofer Institut im Auftrag von Abel Metallsysteme, Prüfbericht P7- 315/2021: Berechnung des längenbezogenen Wärmedurchgangskoeffizienten und des Temperaturfaktors von Balkon-Anschlussdetails

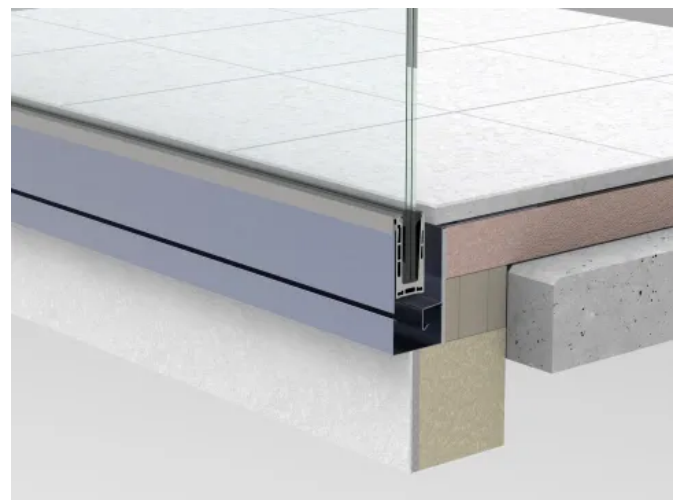
Ganzglasgeländersystem VISIOPLAN + CONECT

Ganzglasgeländer sind unverzichtbare Bestandteile einer hellen, modernen und offen Architektur. Sie stehen für Klarheit und Transparenz. Das Ganzglasgeländersystem VISIOPLAN überzeugt als architektonisch designstarke Lösung, die modular kombiniert den verschiedenen bautechnischen Anforderungen gerecht wird. Ausgestattet mit Systemstatik und AbP garantiert VISIOPLAN maximale Sicherheit in einem modernen Design.

Mehr Informationen zu VISIOPLAN



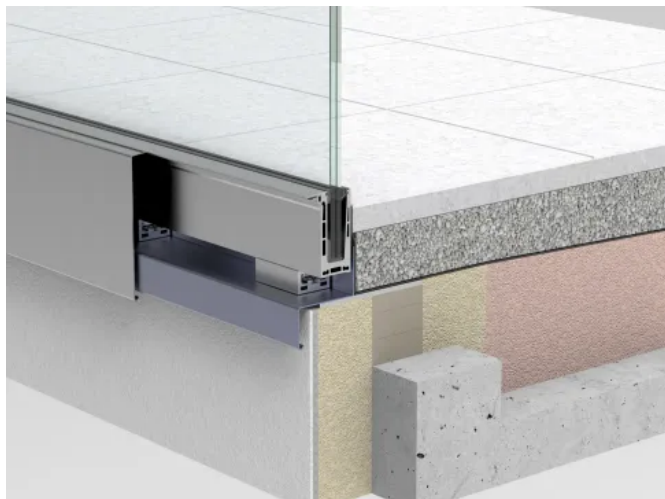
Seitliche Anbindung. Aufbau nach Dämmstärke. Vergrößert die nutzbare Balkonfläche.



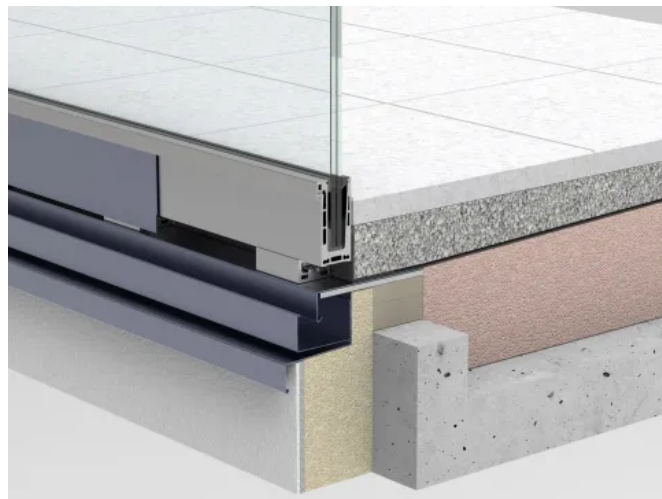
Seitenbefestigung zur außenseitigen Entwässerung. Vergrößert die nutzbare Balkonfläche.

Modulare Unterkonstruktion für Geländersysteme

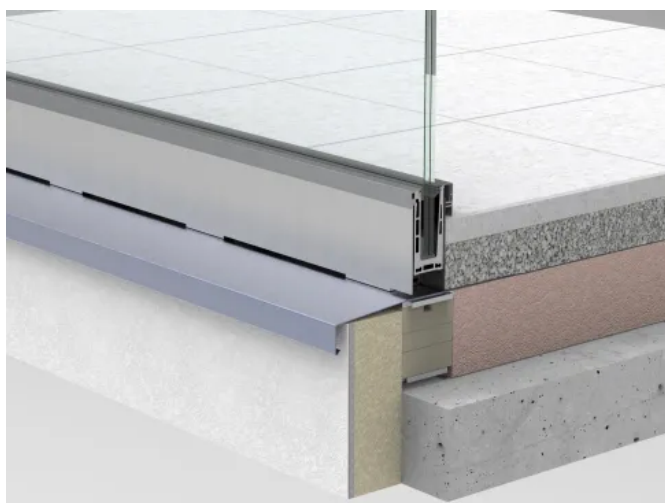
Aus der Serie Geländersysteme von Abel Metallsysteme



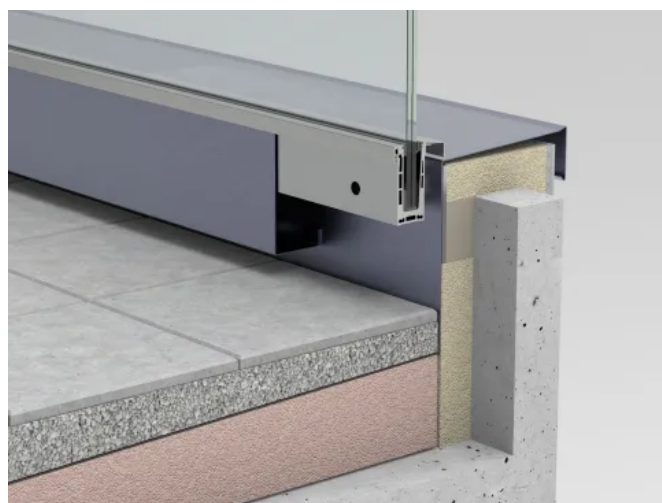
Aufgesetzte Bodenmontage mit Notentwässerung und nicht sichtbarem Glashaltesprofil.



Bodenbefestigung angepasst an den Fußbodenaufbau. Mit Blechverkleidung und Regenrinne zum Ableiten von Regenwasser und Notentwässerung.



Aufgesetzte Bodenmontage in Abhängigkeit des Fußbodenaufbaus mit Blechverkleidung und Notentwässerung.



Seitliche Anbindung für schmale Attikaausbildung. angepasst an Dämmstärke. Nicht sichtbares Glashaltesprofil.

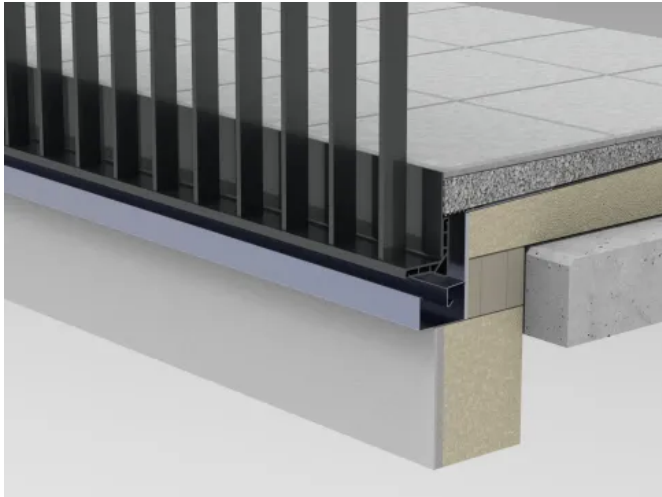
Stabgeländersystem SIMPLUM + CONECT

Das Geländersystem SIMPLUM aus hochwertigem Aluminium besticht durch seinen einfachen charakteristischen Aufbau. Der Verzicht auf Zierteile, einzelne Pfosten, Geländerfüllungen oder einen separaten aufgesetzten Handlauf erfüllt alle Voraussetzungen für die moderne, klassische Architektur. Dabei werden Pfostenhöhen bis zu 1300 mm realisiert.

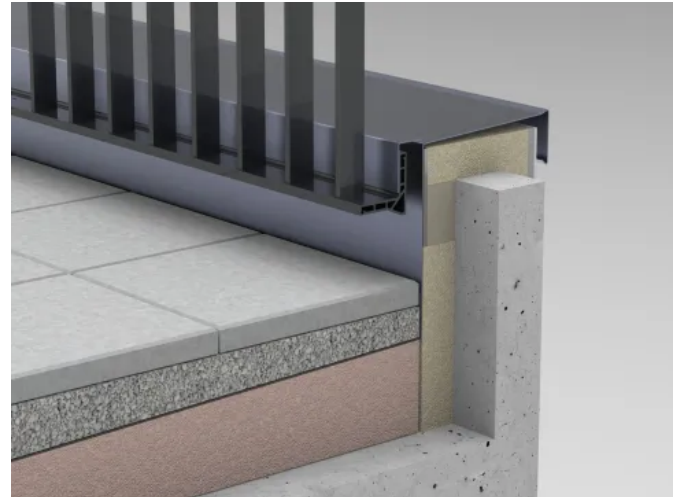
Mehr Informationen zu SIMPLUM

Modulare Unterkonstruktion für Geländersysteme

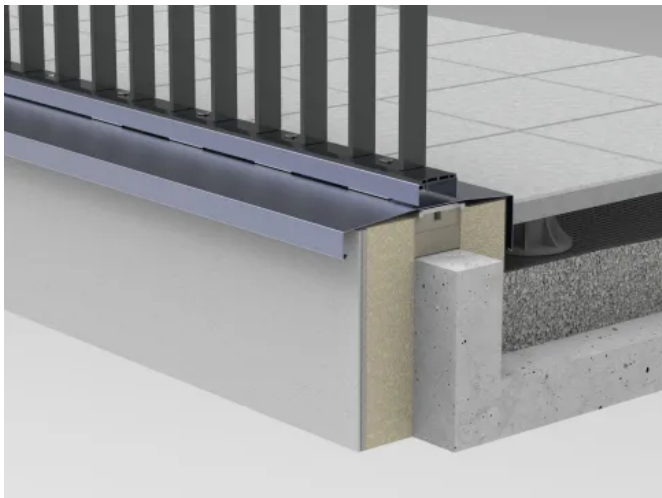
Aus der Serie Geländerlösungen von Abel Metallsysteme



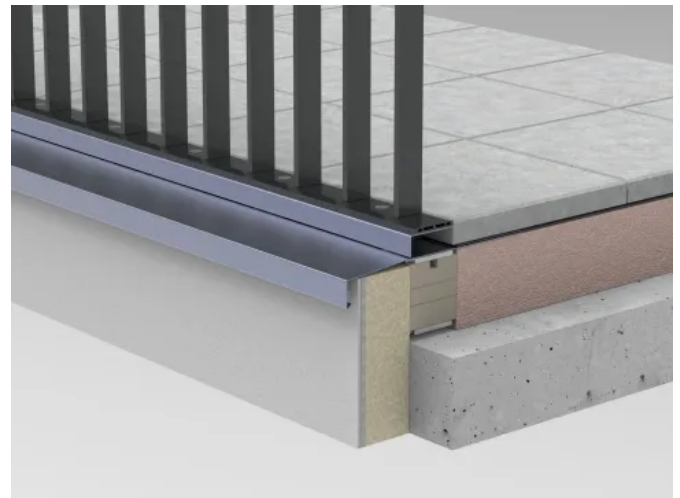
Seitliche Anbindung. Mit Vergrößerung der nutzbaren Fläche. Aufbau nach Dämmstärke.



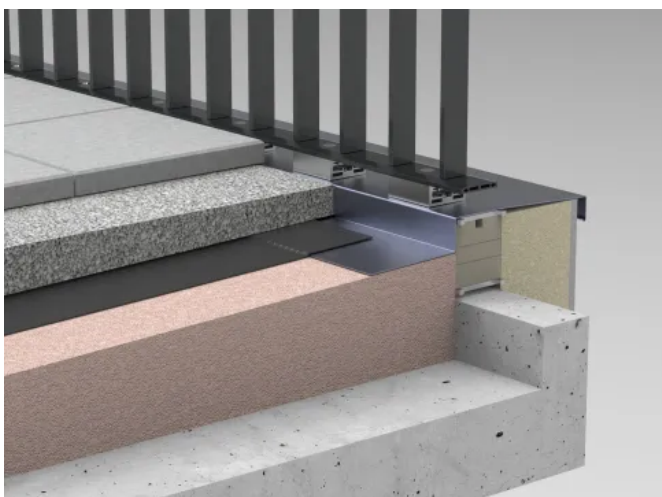
Seitenbefestigung für schmale Attikaausbildung. Nicht sichtbare Verschraubung.



Aufgesetzte Bodenmontage.



Aufgesetzte Bodenmontage. Entwässerung über Balkonablauf.



Seitliche Attikaanbindung. Nicht sichtbare Verschraubung und aufgeständerter Plattenbelag.

Modulare Unterkonstruktion für Geländersysteme

Aus der Serie Geländerlösungen von Abel Metallsysteme

Holzbau abdichtende Unterkonstruktion CONECT LIGNUM

Allgemeine Beschreibung

CONNECT LIGNUM verbindet den klassischen Holzbau mit Metall-Geländersystemen. Die durchdachte, montagefreundliche Verbindung von Holz und Metall verhindert eindringendes Wasser und erfüllt hohe ästhetische Ansprüche durch verdeckte Verschraubungen. CONNECT LIGNUM ist montagefreundlich durch einen modularen Aufbau und für unterschiedliche Einbausituationen geeignet. Perfekt kombiniert mit dem Ganzglasgeländer VISIOPLAN und dem Stabgeländersystem SIMPLUM.



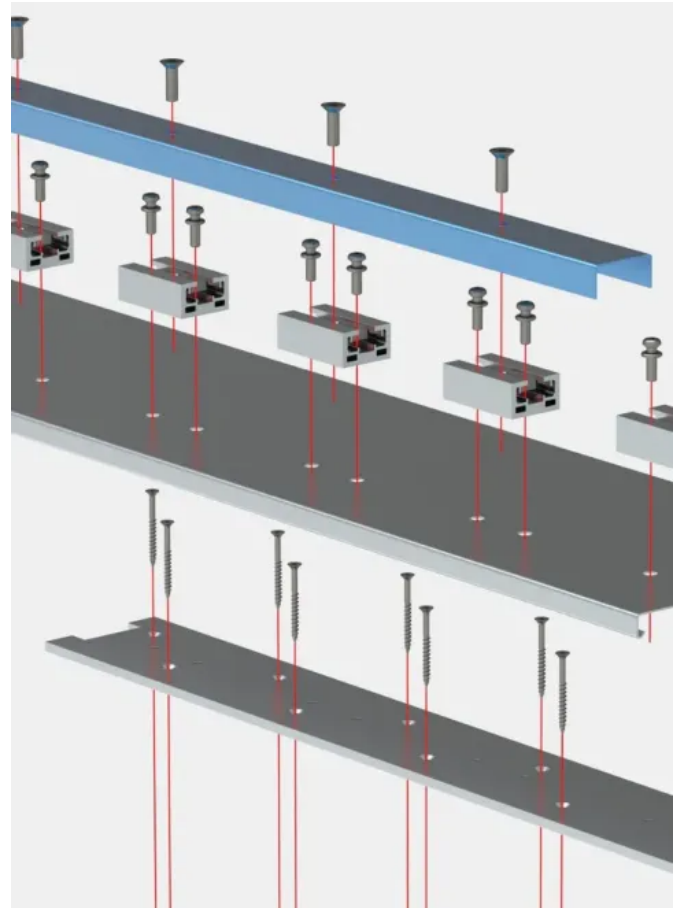
Unterkonstruktion CONECT LIGNUM für den Holzbau

Modulare Unterkonstruktion für Geländersysteme

Aus der Serie Geländerlösungen von Abel Metallsysteme

Eigenschaften

- Geprüfte Holzschrauben garantieren Sicherheit und Stabilität
- Statisch festgelegte Befestigungsplatte auf der Holzkonstruktion
- Abdeckblech in vielen verschiedenen Varianten (Attikaabdeckung, Verkleidung, Folienanschluss)
- Alle Befestigungsteile sind unsichtbar verschraubt
- Einsatz spezieller Dichtblöcke zur Aufnahme des Geländers
- Einfache und sichere Geländerbefestigung



CONNECT LIGNUM - langlebige und sichere Verbindung von Holz und Metall

Modulare Unterkonstruktion für Geländersysteme

Aus der Serie Geländerlösungen von Abel Metallsysteme



CONNECT LIGNUM Variante nicht auskragend



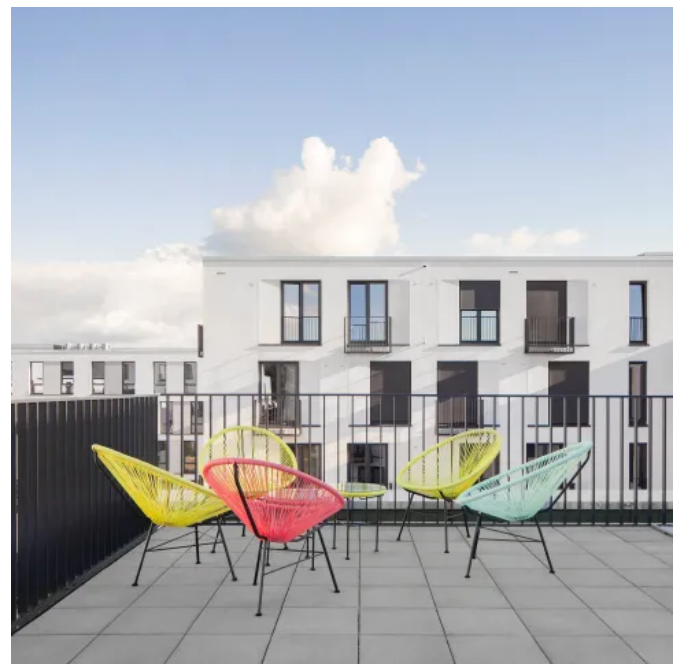
CONNECT LIGNUM Variante auskragend

TECTUM Unterkonstruktion für Geländersysteme

Allgemeine Beschreibung

TECTUM bietet als zertifizierte Unterkonstruktion für Geländersysteme eine zuverlässige und langlebige Lösung für die Flachdach-Befestigung ohne Dachdurchdringung. So bleibt die Integrität der Dachhaut erhalten, während Wind- und Anpralllasten sicher aufgenommen werden.

TECTUM erfüllt hohe Sicherheitsstandards und bietet eine große Flexibilität zur Anpassung an individuelle Gegebenheiten.



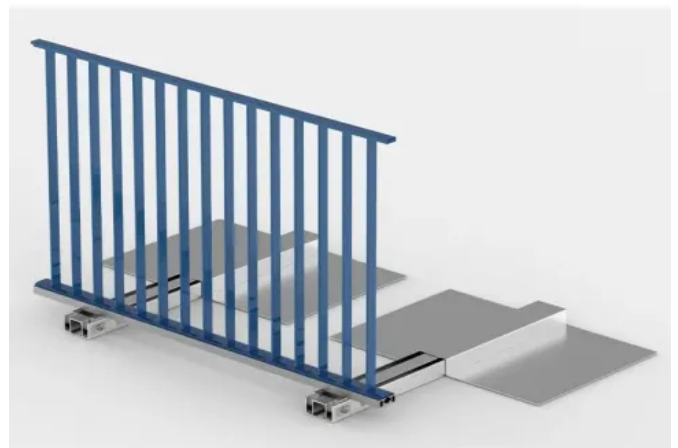
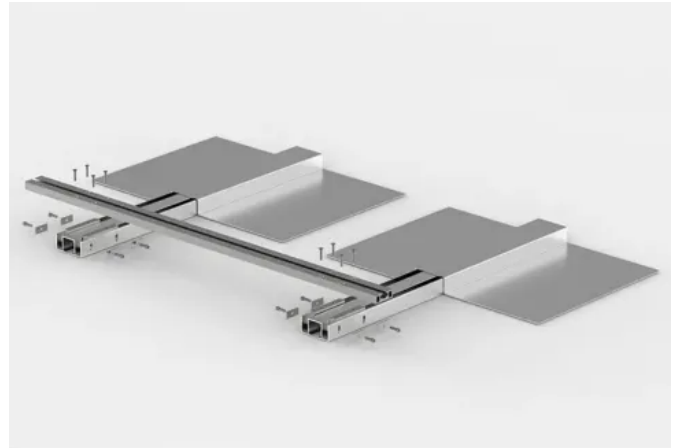
Unterkonstruktion TECTUM für Flachdachkonstruktionen

Modulare Unterkonstruktion für Geländersysteme

Aus der Serie Geländersysteme von Abel Metallsysteme

Eigenschaften

- Keine Durchdringung der Dachhaut, schützt die Dachabdichtung und vermeidet potenziellen Wassereintritt
- Die Höhenverstellung gleicht Unebenheiten aus und ermöglicht Anpassung an unterschiedliche Dachaufbauten
- Der anpassbare Neigungswinkel garantiert eine optimale Ausrichtung des Geländers, auch bei Dachgefälle
- Einfache Montage, Auflast durch Kies oder Plattenbelag reduziert den Montageaufwand und beschleunigt den Bauprozess
- Geprüfte Sicherheit und Stabilität gemäß Systemstatik, ausgelegt für 0,5/1,0 kN Holmlast
- Auch für Glas- und Blechgeländer geeignet, universell einsetzbar für unterschiedliche Designansprüche



TECTUM UnterkonstruktionII

Modulare Unterkonstruktion für Geländersysteme

Aus der Serie Geländerlösungen von Abel Metallsysteme



Absturzsichernde raumhohe Verglasung

Aus der Serie Geländerlösungen von Abel Metallsysteme



Eine raumhohe Verglasung von Abel Metallsysteme ist vielseitig einsetzbar, gliedert den Raum und ermöglicht ein eindrucksvolles Zusammenspiel von Natur und Raum. Durch schmale Profile und einen modularen Aufbau fügt sich diese Lösung nahtlos in jeden Innen- oder Außenbereich ein. Die nicht sichtbaren Verschraubungen aller Befestigungsteile unterstreichen Ästhetik und Eleganz.

Übersicht

Mit der raumhohen absturzsichernden Verglasung lassen sich im Innen- und auch Außenbereich zahlreiche wirkungsvolle Akzente mit einer nahezu nahtlosen Verglasung umsetzen. Das allgemeine bauaufsichtliche Prüfzeugnis (AbP) garantiert nahtlose Sicherheit.

Eigenschaften

- Allgemein bauaufsichtliches Prüfzeugnis (AbP)
- Scheibenhöhen bis 3000mm möglich
- Anwendungen im Innen- und Außenbereich möglich
- komplett nicht sichtbare Verschraubung aller Befestigungsteile
- Rückseitige sowie seitliche Möglichkeit der Anbindung
- Farbgebung nach RAL-Standard Tabelle
- Sonderfarben auf Anfrage
- Kombination mit dem Ganzglasgeländer VISIOPLAN möglich
- Auch als Windfang geeignet

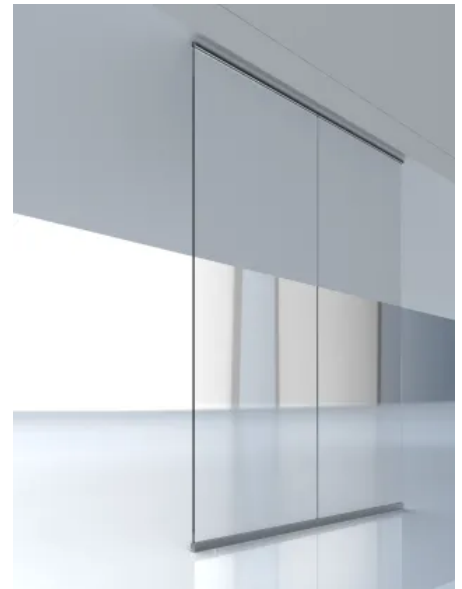
Absturzsichernde raumhohe Verglasung

Aus der Serie Geländerlösungen von Abel Metallsysteme

Raumhohe Verglasung im Innenbereich

Ob raumhohe Wandverglasung zwischen einzelnen Räumen oder ineinander abgetrennte Büro- und Konferenzeinheiten: Mit einer transparenten Struktur öffnen sich Räume optisch, schenken mehr Licht und schaffen durch ihre Transparenz ein faszinierendes Umgebungsverhältnis.

Das modular aufgebaute System bietet für den Innenbereich eine stirnseitige, rückseitige oder außenliegende Befestigung. Ab einer Glasstärke von 17,52 mm (VSG aus ESG) verfügt die raumhohe Verglasung über eine absturzsichernde Funktion.



Bodenbefestigung stirnseitig



Bodenbefestigung rückseitig

Absturzsichernde raumhohe Verglasung

Aus der Serie Geländerlösungen von Abel Metallsysteme



Bodenbefestigung außenliegend

Raumhohe Verglasung für den Außenbereich

Im Außenbereich kommt der raumhohen absturzsichernden Verglasung eine funktional trennende und gleichzeitig optisch verbindende Funktion zu. Mit speziell für den Außenbereich anwendbaren Profilen erhält man eine verglaste Balkonabtrennung, die nicht nur die Fassade in Szene setzt. Sie schenkt Sicherheit und gleichzeitig einen offenen und unverbauten Blick sowie Witterungsschutz.

Mit dem Ganzglasgeländersystem VISIOPLAN und der Absturzsicherung VITRUM lässt sich diese Optik konsequent kombinieren.



Deckenbefestigung stirnseitig



Deckenbefestigung rückseitig

Absturzsichernde raumhohe Verglasung

Aus der Serie Geländerlösungen von Abel Metallsysteme

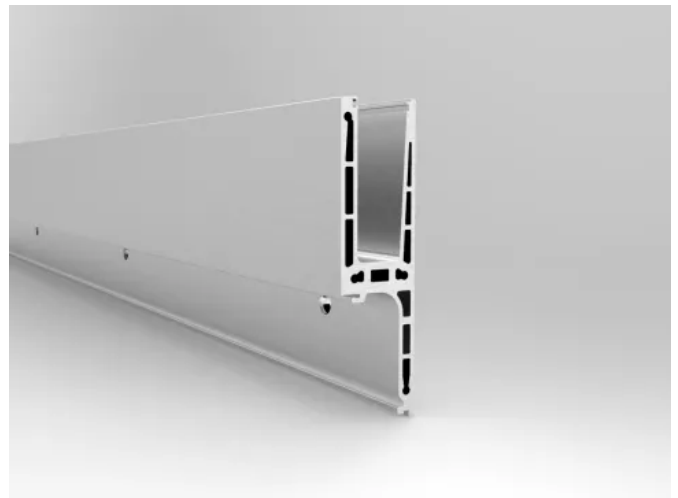


Deckenbefestigung außenliegend

Bodenprofile für besondere Windlasten



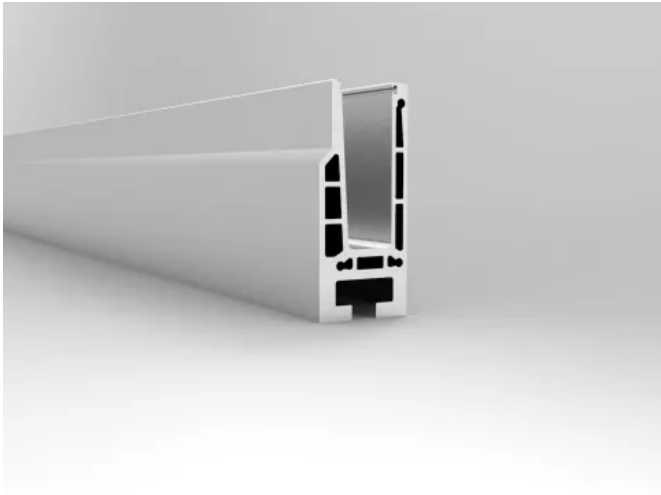
Bodenprofil für Befestigung von oben seitlich



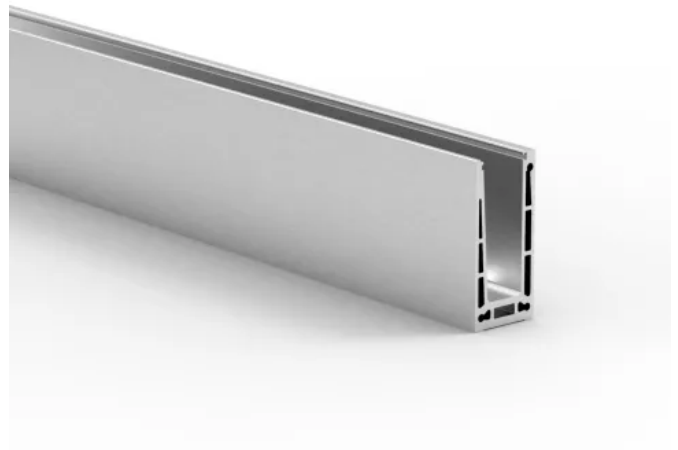
Bodenprofil für seitliche Befestigung mit Abdeckung

Absturzsichernde raumhohe Verglasung

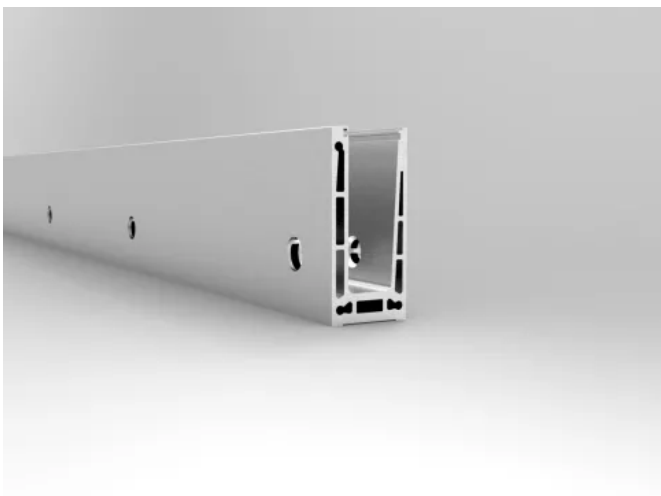
Aus der Serie Geländerlösungen von Abel Metallsysteme



Bodenprofil für Befestigung auf Konsolen



Bodenprofil für Befestigung von oben zentral

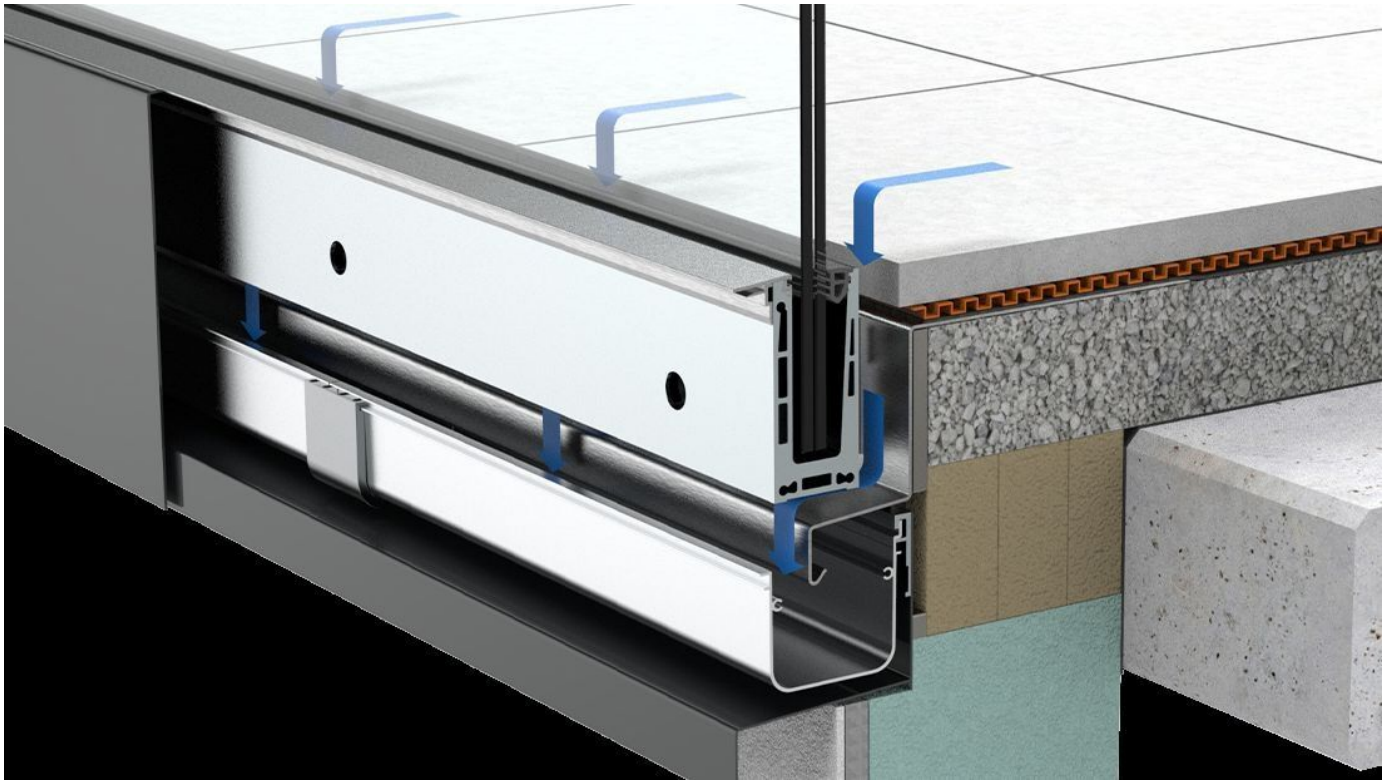


Bodenprofil für seitliche Befestigung zentral

Alle Systemlösungen verfügen über Typenprüfung oder ein Allgemein bauaufsichtliches Prüfzeugnis (AbP). Das garantiert ein Höchstmaß an Planungssicherheit.

Entwässerungssystem AQUA VIVA PRO

Aus der Serie Geländerlösungen von Abel Metallsysteme



Die Neuentwicklung des preisgekrönten AQUA VIVA Systems kombiniert gewerkeübergreifend die Geländermontage mit der wärmebrückenfreien Entwässerung des Balkons oder der Terrasse. Das patentierte System besticht durch Eleganz, Formschönheit und Funktionalität.

Entwässerungssystem AQUA VIVA PRO

Aus der Serie Geländerslösungen von Abel Metallsysteme

Beschreibung

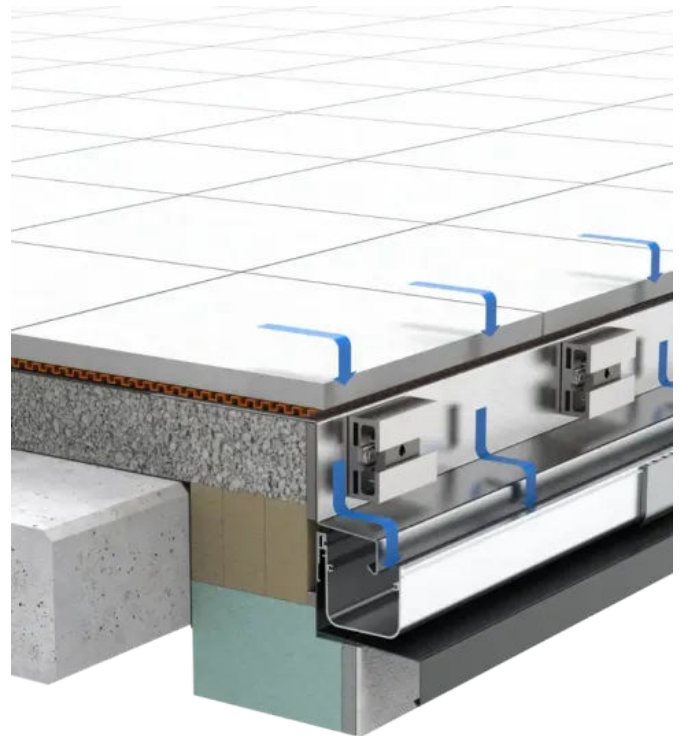
Allgemeine Beschreibung

Die Besonderheit der innovativen Produktlinie: AQUA VIVA PRO besitzt eine integrierte Oberflächenentwässerung. Das Geländersystem nimmt das Niederschlagswasser über eine flächenbündige und schmale Einlaufrinne auf und leitet es durch einen nicht sichtbaren Ablaufkanal in Fallrohre und zur Kanalisation.

Das AQUA VIVA PRO System wird in 3000 mm langen Segmenten mit vorgefertigten 90° Ecken und Verbindern geliefert. Sonderanfertigungen sind in jeder Gradzahl möglich. Diese Entwässerungslösung für Balkone bietet fünf verschiedene Aufnahmeschienen, um die Aluminiumrinne je nach Fußbodenaufbau passend einzuhängen.

Eigenschaften

- Integriertes Gesamtsystem für Balkonabsturzsisicherung und Balkonentwässerung
- Sehr flexibel und mit allen Geländersystemen von Abel kombinierbar
- Sehr einfache Anpassung an unterschiedliche Einbausituationen
- Wärmebrückenfreie Anbindung an gedämmte Balkone mit der CONECT Unterkonstruktion
- nicht sichtbarer Ablaufkanal
- verschiedene Kombinations- und Anbauvarianten für Neubau und Sanierung
- Typenstatik und Allgemein bauaufsichtliches Prüfungszeugnis (AbP)
- Umweltfreundliche Qualitätsfertigung in Deutschland nach ISO 9001 und ISO 14001
- Ökologisch zertifizierte, robuste Pulverbeschichtung, individuelle Oberflächenhaptik und Farbgebung nach RAL-Standard oder mit Sonderfarben

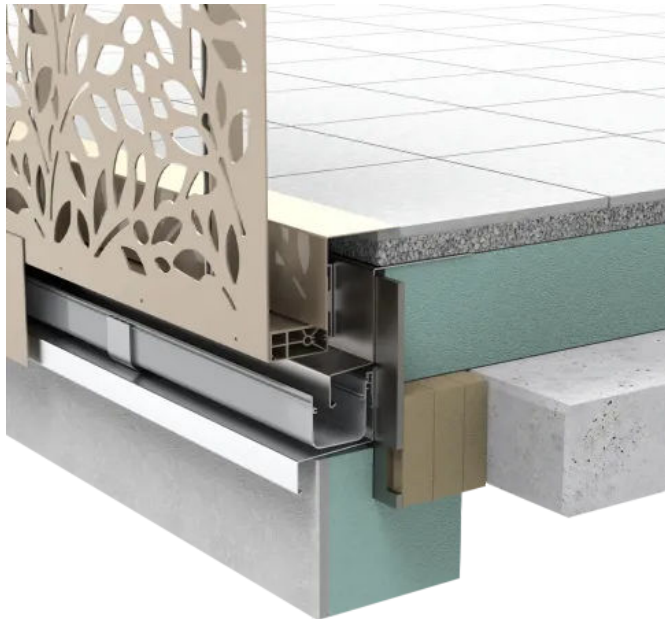


AQUA VIVA PRO Entwässerungssystem

Entwässerungssystem AQUA VIVA PRO

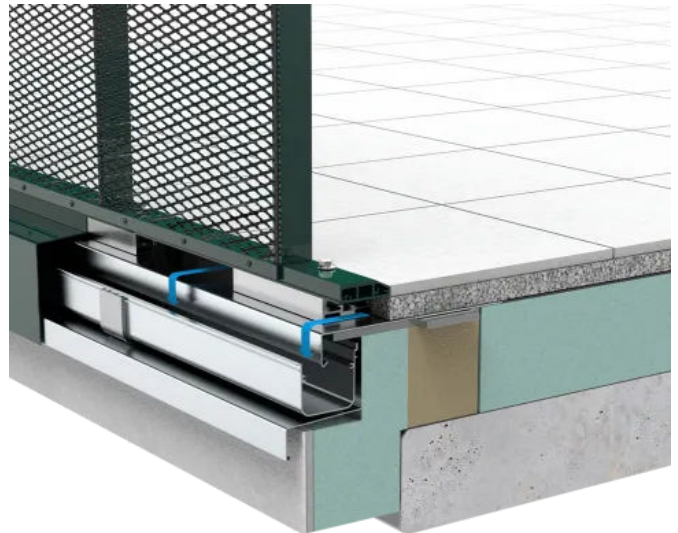
Aus der Serie Geländertlösungen von Abel Metallsysteme

Anwendungsbeispiele



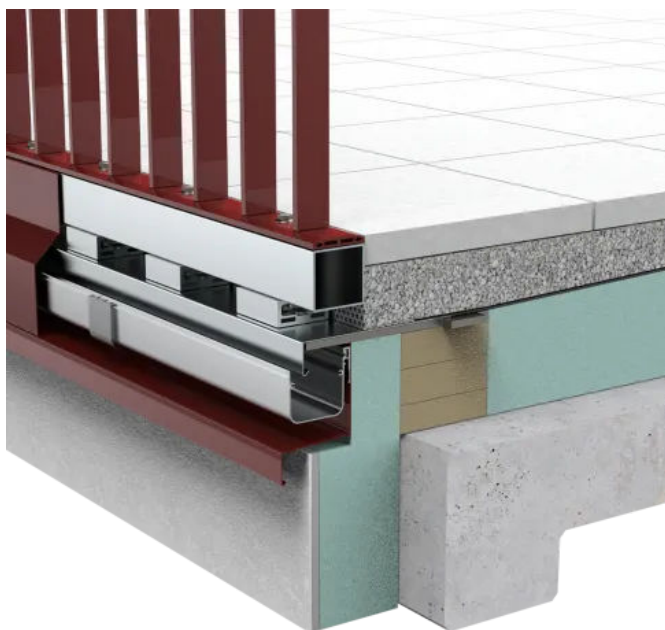
AQUA VIVA PRO mit Geländersystem MODULARIS Blech

Mehr Informationen zum Geländersystem MODULARIS



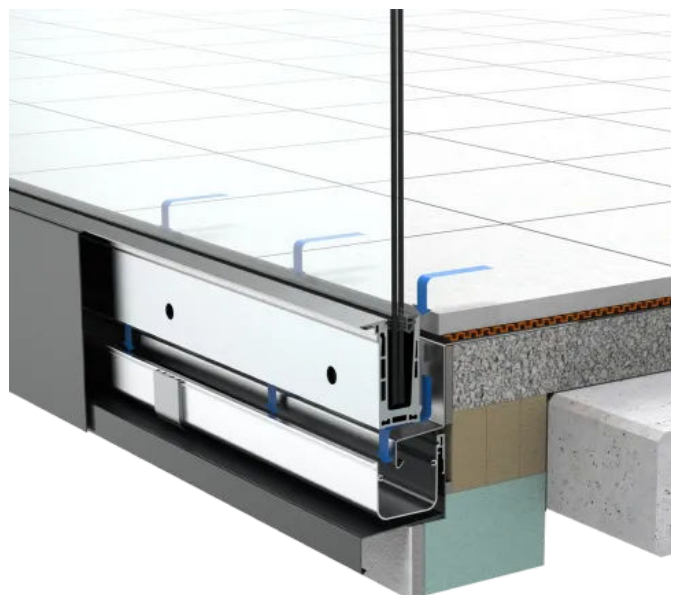
AQUA VIVA PRO mit Geländersystem MODULARIS Streckmetall

Mehr Informationen zum Geländersystem MODULARIS Streckmetall



AQUA VIVA PRO mit Geländersystem SIMPLUM

Mehr Informationen zum Geländersystem SIMPLUM



AQUA VIVA PRO mit Ganzglasgeländersystem VISIOPLAN

Mehr Informationen zum Ganzglasgeländersystem VISIOPLAN