

Geländerlösungen

Von FELDMANN - Edelstahl, Aluminium, Schmiedeeisen



© Günther Taschler

FELDMANN Metall- u. Schmiedekunst
GmbH
Mühlsteig 25
90579 Langenzenn
Deutschland

Tel.: +49 9101 4977-333

info@feldmann.de
www.feldmann.de

Feldmann bietet ein umfangreiches Portfolio an Produkten und Services rund um die Materialien Edelstahl, Aluminium und Schmiedeeisen an. Die Produkte reichen von Glasklemmen, Pfosten und Handläufen aus Edelstahl über Ganzglas-Geländer aus Aluminium bis hin zu handgefertigten Produkten aus Schmiedeeisen. Neben dem Katalogprogramm werden Sonderanfertigungen jeglicher Art, z. B. handgeschmiedete Artikel und Denkmalschutz-Nachbauten in der eigenen Kunstschmiede und Fertigung geplant und umgesetzt.

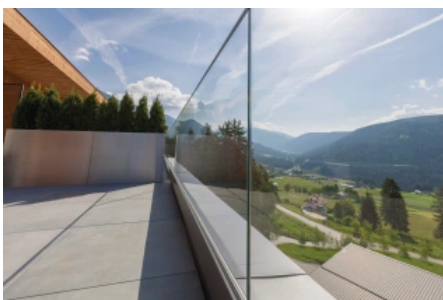
Geländerlösungen: Ganzglas-Geländer, Sichtschutz-Geländer, Pfosten-Geländer

Aus der Serie Geländerlösungen von FELDMANN - Edelstahl, Aluminium, Schmiedeeisen



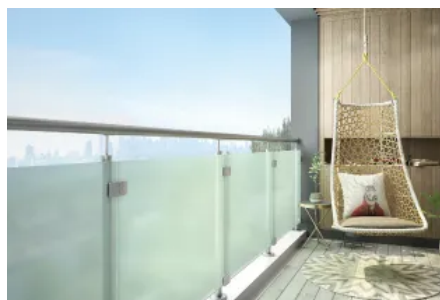
Feldmann ist Spezialist für Geländerlösungen aller Art: Ganzglas-Geländer, Sichtschutz-Geländer und Pfosten-Geländer.

Ganzglas-Geländer



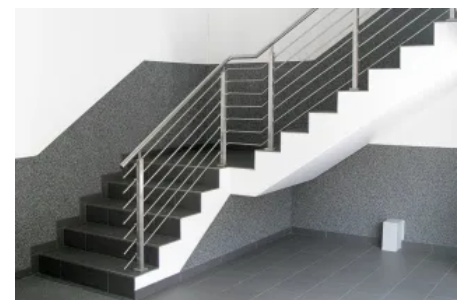
Ganzglas-Geländer

Ganzglas-Geländer mit eleganza Profilen
Die Feldmann eleganza Profile für Ganzglas-Geländer passen zu einer klaren Architektur, indem sie die Sicht auf Linien und Formen nicht versperren. Alle Profile werden maßgeschneidert und präzise an die jeweiligen Anforderungen angepasst, sodass kaum eine Fuge die Optik stört.



Sichtschutz-Geländer

Sichtschutz-Geländer
Sichtschutz-Geländer von Feldmann sind moderne Geländer aus Glas und Edelstahl mit Sichtschutzfunktion. Durch die neuartige Anordnung der Glasklemmen wird der obligatorische "Sichtschlitz" zwischen Pfosten und Glaselement vermieden.



Pfostengeländer

Pfosten-Geländer
Feldmann bietet individuelle Pfosten-Geländersysteme in unterschiedlichsten Designs. Als Geländerfüllungen können Design-Edelstahl-Stäbe, Seile, Glas und Blech genutzt werden.

Geländerlösungen: Ganzglas-Geländer, Sichtschutz-Geländer, Pfosten-Geländer

Aus der Serie Geländerlösungen von FELDMANN - Edelstahl, Aluminium, Schmiedeeisen

Ganzglas-Geländer mit eleganza Profilen

eleganza Profile für Ganzglas-Geländer wurden von Feldmann speziell für anspruchsvolle Architekturobjekte entwickelt. Durch ihr puristisches Design passen die Systeme zu einer klaren Architektur, indem sie die Sicht auf Linien und Formen nicht versperren. Auch bei der Sanierung einer Jugendstil-Immobilie ermöglichen eleganza Profile die Kombination moderner Gestaltung mit dem Erhalt historischer Bausubstanz.



eleganza Profile

Anwendungsbereiche

- Als Schutz und Geländer für Innen- und Außentreppe
- Für ebene Flächen wie Balkone, Terrassen, Emporen oder Galerien
- Für gerade oder auf Anfrage auch für gebogene Flächen
- Im individuellen Farbton beschichtbar
- Glasscheibenbreite unbegrenzt

Sicherheit mit Brief und Siegel

- Allgemeines bauaufsichtliches Prüfzeugnis (AbP)
- Typenstatik
- Keine Zustimmung im Einzelfall (ZIE) erforderlich
- Absturzsichernde Funktion

Geländertlösungen: Ganzglas-Geländer, Sichtschutz-Geländer, Pfosten-Geländer

Aus der Serie Geländertlösungen von FELDMANN - Edelstahl, Aluminium, Schmiedeeisen



Ganzglas-Geländer mit eleganza Profilen als Treppen- und Brüstungsgeländer



Ganzglas-Geländer mit eleganza Profilen als Balkon- und Terrassengeländer

Lieferprogramm

Maße

- **Länge:** 3.000 und 6.000 mm (individuell zuschneidbar)
- **Glashöhe:** max 1.100 mm (auf Anfrage auch höher möglich)
- **Steigungen bis:** max. 42°

Material

Die Profile werden aus eloxiertem Aluminium in Edelstahloptik gefertigt.

eleganza light

Besonders schmal und leicht für eine feine Optik bei einer Anwendung auf Balkonen und an Treppenaufgängen.

- Glasstärken: 12,76 mm – 17,52 mm
- Holmlast 0,5 – 1,0 kN
- Profile für seitliche und aufgesetzte Montage
- **Form**
gerade, über Eck oder gebogen

Geländerlösungen: Ganzglas-Geländer, Sichtschutz-Geländer, Pfosten-Geländer

Aus der Serie Geländerlösungen von FELDMANN - Edelstahl, Aluminium, Schmiedeeisen



eleganza light 80300-ALU



eleganza light 80400-ALU

eleganza strong

eleganza strong Profile sind für höchste Anforderungen entwickelt und werden auf Tribünen oder in Konzertsälen eingesetzt.

- stärker und stabiler für höchste Sicherheit
- Glasstärken: 12,76 mm – 21,52 mm
- Holmlast 0,5 – 3,0 kN
- Profile für seitliche und aufgesetzte Montage
- Form: gerade, über Eck oder gebogen



eleganza strong 80100-ALU



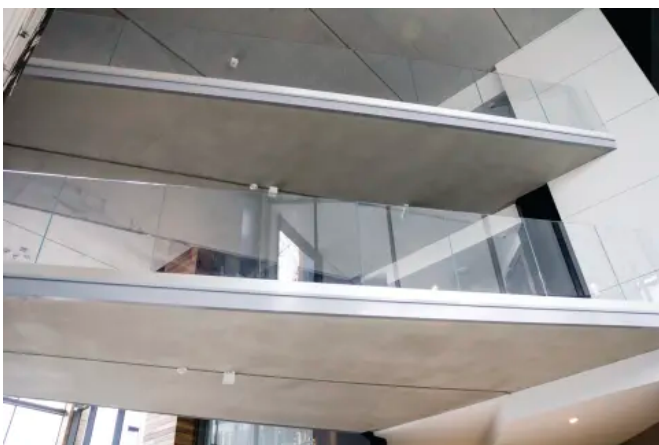
eleganza strong 80600-ALU



eleganza strong 80200-ALU



eleganza strong 80700-ALU



Ganzglas-Geländer mit eleganza Profilen

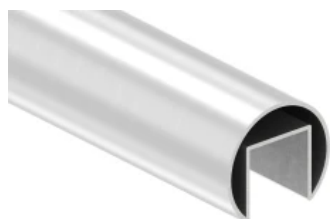


Ganzglas-Geländer mit eleganza Profilen

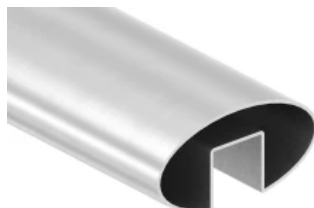
Geländerlösungen: Ganzglas-Geländer, Sichtschutz-Geländer, Pfosten-Geländer

Aus der Serie Geländerlösungen von FELDMANN - Edelstahl, Aluminium, Schmiedeeisen

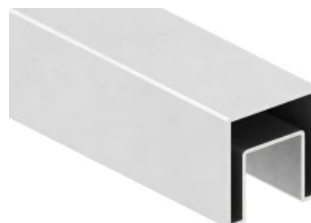
Zubehör: Handläufe und Kantenschutz



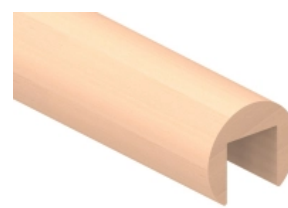
Edelstahl-Handlauf rund



Edelstahl-Handlauf oval



Edelstahl-Handlauf quadratisch



Holz-Handlauf Buche rund- weitere Formen und Holzarten möglich



Kantenschutz in Aluminium (slim)



Kantenschutz in Aluminium /Edelstahl



Kantenschutz in Aluminium (statisch geprüft)

Nachhaltigkeit

- Aluminium ist langlebig, korrosionsbeständig und witterungsresistent (Frost, Sonne, Regen, UV-Strahlung).
- Es ist vollständig recycelbar ohne Qualitätsverlust; Recycling benötigt nur etwa 5 % der Energie im Vergleich zur Primärproduktion.

Weitere Informationen:

[Katalog Ganzglas Geländerprofile](#)

[Broschüre Ganzglasgeländer eleganza](#)

Geländerlösungen: Ganzglas-Geländer, Sichtschutz-Geländer, Pfosten-Geländer

Aus der Serie Geländerlösungen von FELDMANN - Edelstahl, Aluminium, Schmiedeeisen

Sichtschutz-Geländer

Sichtschutz-Geländer - Glasklemme mit geringem Spaltmaß



Die Sichtschutz-Geländer von Feldmann vereinen modernes Design aus Glas und Edelstahl mit einer Sichtschutzfunktion. Sichtschutz wird durch die Verwendung von satiniertem Glas in Kombination mit den Feldmann Sichtschutz-Glasklemmen gewährleistet.

Spezielle Montage minimiert Spalt zwischen den Glasscheiben

Die Glasscheiben werden Dank der speziellen Montage nicht zwischen, sondern direkt vor die Pfosten mit geringem Abstand zueinander montiert.

Der verbleibende Spalt zwischen den Glasscheiben wird durch den Posten komplett verdeckt.



Geländerlösungen: Ganzglas-Geländer, Sichtschutz-Geländer, Pfosten-Geländer

Aus der Serie Geländerlösungen von FELDMANN - Edelstahl, Aluminium, Schmiedeeisen



Glasklemme rechts, rund (Modell 25)



Glasklemme rechts, eckig (Modell 26)



Glasklemme mittig (Modell 26)



Glasklemme mittig (Modell 26)

Vorteile im Überblick

- wirksamer Sicht- und Windschutz
- Hochwertiger Edelstahl (V2A oder V4A)
- Durchgängiges Design mit geringem Spaltmaß
- Positionierung am Pfosten frei wählbar.
- Auch zur nachträglichen Montage geeignet
- Einsetzbar als Randklemme
- Zeitsparendere Montage da weniger Bohrungen benötigt werden
- Verfügbare Scheibensicherungsarten - Stift oder Boden



Klemme für Sichtschutzgeländer

Geländerlösungen: Ganzglas-Geländer, Sichtschutz-Geländer, Pfosten-Geländer

Aus der Serie Geländerlösungen von FELDMANN - Edelstahl, Aluminium, Schmiedeeisen



Lieferprogramm

Es stehen eckige und runde Ausführungen zur Auswahl.



Modell 25 - Endklemme

- Maße: 75 x 45 x 30 mm
- für Glas: 6,0 mm ESG bis 12,76 mm VSG
- für Blech: 1,5 bis 4 mm



Modell 25 - Mittelklemme

- Maße: 106 x 45 x 30 mm
- für Glas: 6,0 mm ESG bis 12,76 mm VSG
- für Blech: 1,5 bis 4 mm



Modell 26 - Endklemme

- Maße: 62 x 52 x 32 mm
- für Glas: 6,0 mm ESG bis 12,76 mm VSG
- für Blech: 1,5 bis 4 mm

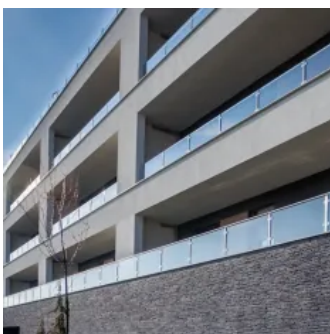


Modell 26 - Mittelklemme

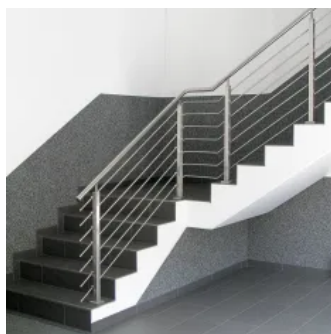
- Maße: 95 x 52 x 32 mm
- für Glas: 6,0 mm ESG bis 12,76 mm VSG
- für Blech: 1,5 bis 4 mm

Weitere Informationen in der Broschüre "Sichtschutz neu definiert".

Geländerpfostensysteme



Pfostensystem mit Glas



Pfostensystem mit Edelstahlstäben



Pfostensystem mit Blech



Pfostensystem mit Seilen

Ein Geländersystem dient vor allen Dingen als Absturzsicherung. Feldmann ermöglicht darüber hinaus eine *optische ansprechende* Absturzsicherung für Treppenaus, Balkon oder Atrium mit verschiedenen Ausführungsvarianten.

Geländerlösungen: Ganzglas-Geländer, Sichtschutz-Geländer, Pfosten-Geländer

Aus der Serie Geländerlösungen von FELDMANN - Edelstahl, Aluminium, Schmiedeeisen

Designvarianten

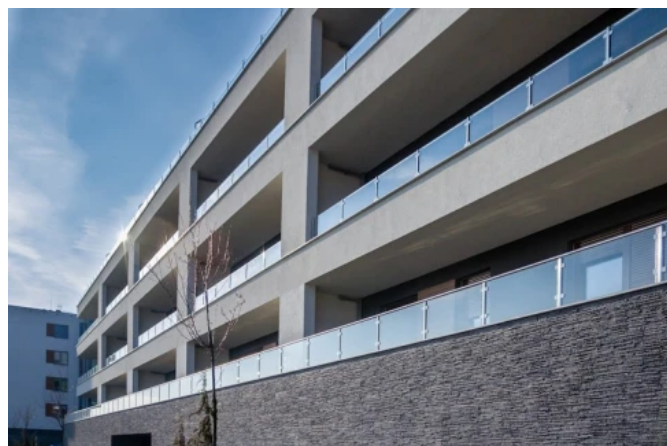
- rundes oder kantiges Design
- Edelstahl

Füllungen

- Glas
- Edelstahl-Stäbe
- Edelstahl-Seile
- Blech

Pfostengeländersystem mit Glas

Feldmann Glasklemmen in Kombination mit hochwertigen Edelstahlpfosten und Glas ermöglichen ein modernes und zeitloses Erscheinungsbild. Durch die Modularität der Feldmann Produktlinien können beliebig geometrische Formen – rund und eckig – miteinander kombiniert werden.



Pfostengeländersystem mit Glas



Pfostengeländersystem mit Glas

Pfostengeländersystem mit Edelstahlstäben

Das Geländersystem mit Edelstahlstäben zeichnet sich durch eine zeitlose Eleganz und zahlreiche Variationsmöglichkeiten aus.

Designvielfalt

- Große Bauteil-Auswahl
- individuell konfigurierbar
- Im Trend: modernes Erscheinungsbild durch eckige Kanten und Linien -
- Freie Kombination von geometrischen Formen mit den runden Formen

Geländerlösungen: Ganzglas-Geländer, Sichtschutz-Geländer, Pfosten-Geländer

Aus der Serie Geländerlösungen von FELDMANN - Edelstahl, Aluminium, Schmiedeeisen



Pfostengeländersystem mit Edelstahlstäben



Pfostengeländersystem mit Edelstahlstäben

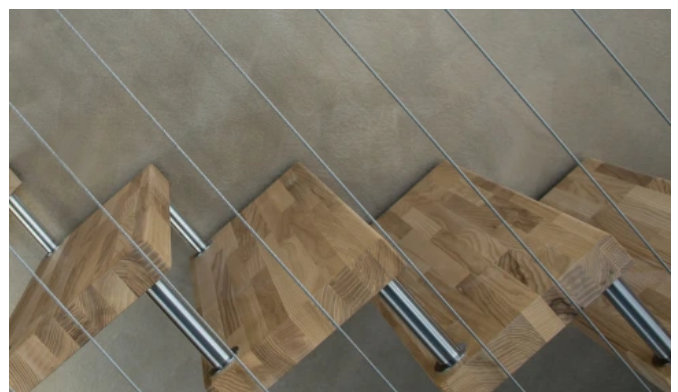
Pfostengeländersystem mit Seilsystem

Seilsysteme von Feldmann bieten eine innovative Befestigungstechnik für eine puristische aber dennoch stabile Konstruktion.

- Hochwertige Edelstahlseile in Kombination mit innovativen Seilhaltern
- Leicht und transparent
- Passt zu puristischen Architektur-Lösungen
- Geringes Gewicht
- Einfach zu montieren
- Vielseitig, durch unterschiedliche Montagemöglichkeiten



Anwendungsbeispiel: Auch als Zaun einsetzbar



Anwendungsbeispiel: Seilsystem an Treppe

Geländerlösungen: Ganzglas-Geländer, Sichtschutz-Geländer, Pfosten-Geländer

Aus der Serie Geländerlösungen von FELDMANN - Edelstahl, Aluminium, Schmiedeeisen

Pfostengeländersystem mit Blechfüllung

Pfostengeländer mit Blechfüllung sind eine optisch ansprechende und preiswerte Lösung für Geländer. Mit unterschiedlichen Designs der Füllung kann man wirkungsvoll optische Akzente setzen.

Verbindung Posten und Blech

Feldmann bietet verschiedene Konstruktionen, um die Blechfüllung mit dem Edelstahlpfosten zu verbinden.

- klassischen (Glas-)Klemmen
- Klemmprofile (quadratisch, rund)
- Blechhalter



Blechhalter



Blechklemme



Klemmprofil



Pfostengeländersystem mit Blechfüllung



Pfostengeländersystem mit Blechfüllung

Geländerlösungen: Ganzglas-Geländer, Sichtschutz-Geländer, Pfosten-Geländer

Aus der Serie Geländerlösungen von FELDMANN - Edelstahl, Aluminium, Schmiedeeisen

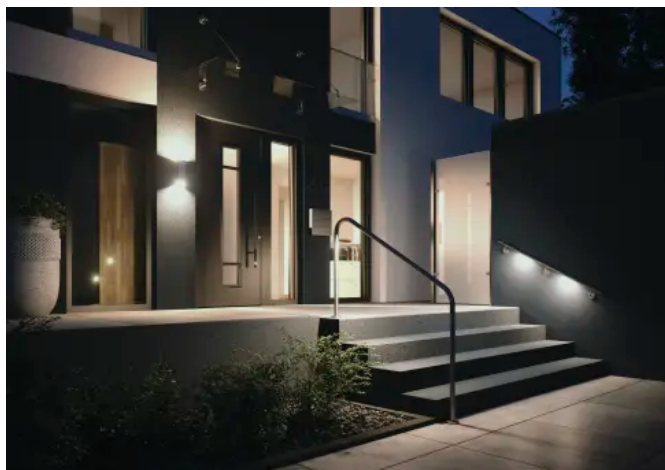
Pfostengeländersystem mit LED-Beleuchtung

LED-Module von Feldmann ermöglichen die elegante Beleuchtung von Wegen, Treppen, Hauseingängen und Gärten – und werden dazu bündig in den Handlauf des Geländers integriert.

- Geeignet für den Innen- und Außenbereich (IP 65)
- Einbaubar in Handläufe, Vordächer, Treppenstufen und Haustürgriffe u.v.m.
- Lichtleistung ca. 300 lm
- Warmweiß (3000K) und Neutralweiß (4000K)
- Nennleistung 2.5 Watt
- Funktion: Dimmbar
- Anschluss: 24 V DC
- Material Blende: Edelstahl
- Material Kühlkörper: Aluminium



Geländersystem mit LED-Beleuchtung



Geländersystem mit LED-Beleuchtung



Geländersystem mit LED-Beleuchtung