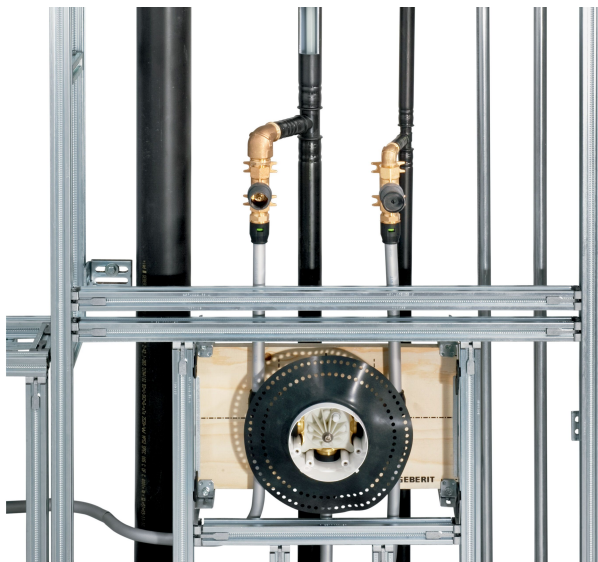


Versorgungs- und Entwässerungssysteme

Von Geberit



Geberit Vertriebs GmbH
Theuerbachstr. 1
88630 Pfullendorf
Deutschland

Tel.: +49 7552 934-1011
Fax: +49 7552 934866

sales.de@geberit.com
www.geberit.de

Versorgungsleitungen müssen in einem Gebäude vielfältige Aufgaben übernehmen und komplexe Anforderungen an Sicherheit und Hygiene erfüllen. Sie versorgen uns mit hygienisch einwandfreiem Trinkwasser und angenehmer Heizwärme. Sie transportieren Gas sicher zum Einsatzort oder müssen bei Sonderanwendungen höchsten Sicherheitsstandards genügen.

Passgenaue Lösungen für die sichere und saubere Gebäudeinstallation

Mit unterschiedlichen Produkten für verschiedene Aufgaben stellt Geberit im privaten, halböffentlichen, öffentlichen und industriellen Bereich passende Lösungen bereit. Mit dem Mehrschichtverbundrohr Geberit Mepla, den metallischen Werkstoffen Geberit Mapress Edelstahl, C-Stahl und Kupfer sowie den Geberit PushFit Mehrschichtverbundrohren und Polybuten-Kunststoffrohren lassen sich fast alle Aufgaben in der Gebäudeinstallation lösen.

Passgenaue Übergänge schaffen zuverlässige dauerhafte Verbindungen, innerhalb eines Geberit Versorgungssystems und zwischen verschiedenen Materialien.

Schnelle Verbindungen für kostensparende Installation

Als Pionier der Presstechnik hat Geberit die Installationsarbeiten bereits vor mehr als 40 Jahren revolutioniert und seitdem immer weiter verbessert, wie etwa mit dem Mapress Pressindikator. Mit Entwicklungen des Stecksystems PushFit setzt das Unternehmen den Weg zur wirtschaftlichen und sicheren Installation konsequent fort.

Geberit Versorgungssysteme - Überblick und Einsatzgebiete

Sichere Entwässerung - für hohe Brand- und Schallschutzanforderungen

Entwässerung mit Geberit, das bedeutet mehr als Wasser ableiten. Damit die Entwässerungstechnik mit der Entwicklung komplexer Gebäudestrukturen, wassersparender Installationen und Apparate und steigender Anforderungen an den Schall- und Brandschutz Schritt hält, baut Geberit sein Wissen kontinuierlich aus und in die Entwicklung seiner Produkte ein.

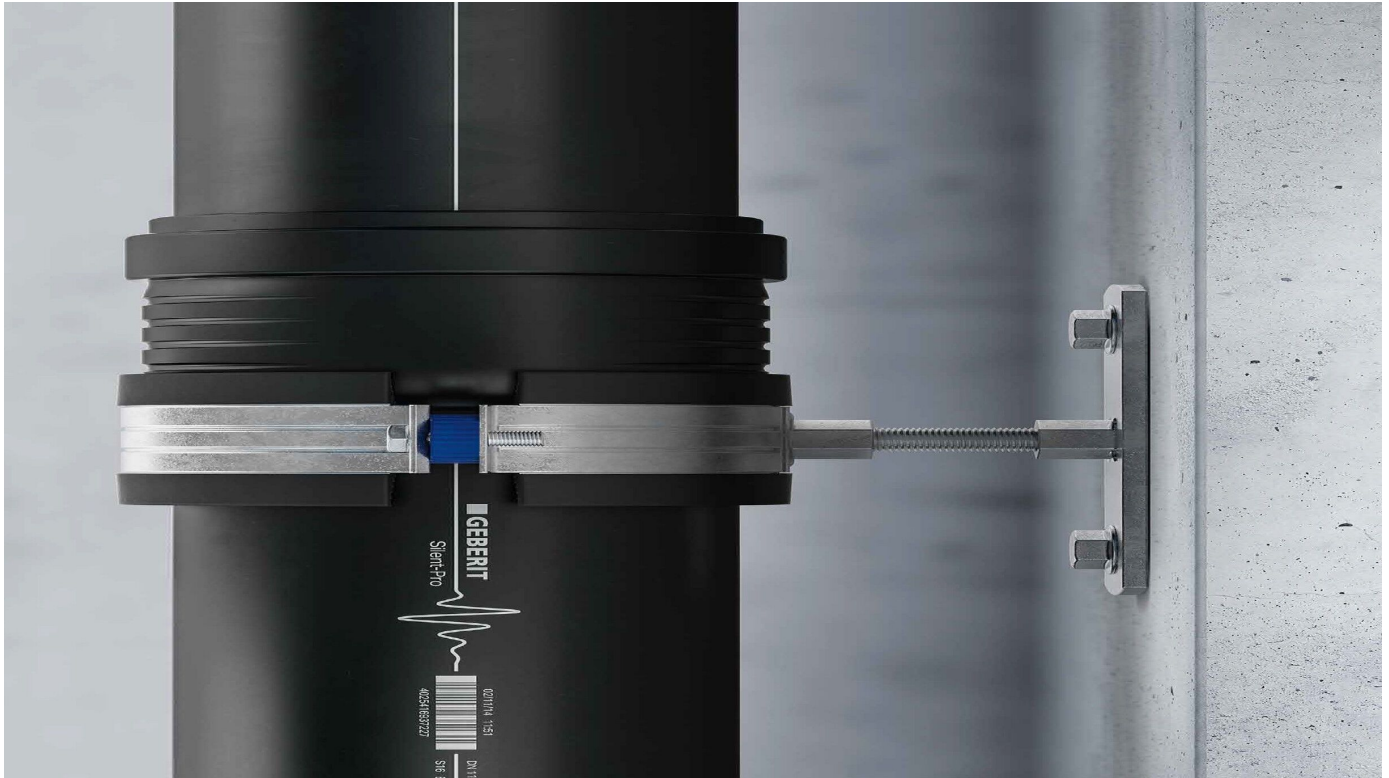
Geberit Entwässerungssysteme und Apparateanschlüsse bieten die Sicherheit, dass alles zusammenpasst. Planungs- und Installationsaufwand minimieren sich.

Planbar und wirtschaftlich arbeiten mit System

Die computergestützte Planung von Geberit Entwässerungssystemen lässt sich mit der Geberit Software ProPlanner einfach realisieren.

Geberit Silent-Pro Entwässerungssystem

Aus der Serie Versorgungs- und Entwässerungssysteme von Geberit



Geberit Silent-Pro ist ein hochschalldämmendes Abwassersystem für die Hausentwässerung zum Stecken. Das System besteht aus mineralverstärkten Rohren und Formstücken und eignet sich für Fall-, Sammel- und Anschlussleitungen, konventionelle Regenwasserleitungen (Freispiegelentwässerung) und Lüftungsleitungen innerhalb von Gebäuden. Die neuen strömungsoptimierten SuperTube Formstücke erhöhen die hydraulische Entwässerungsleistung, sparen Material und Zeit durch Vermeidung von Umgehungsleitungen im Fallstrang.

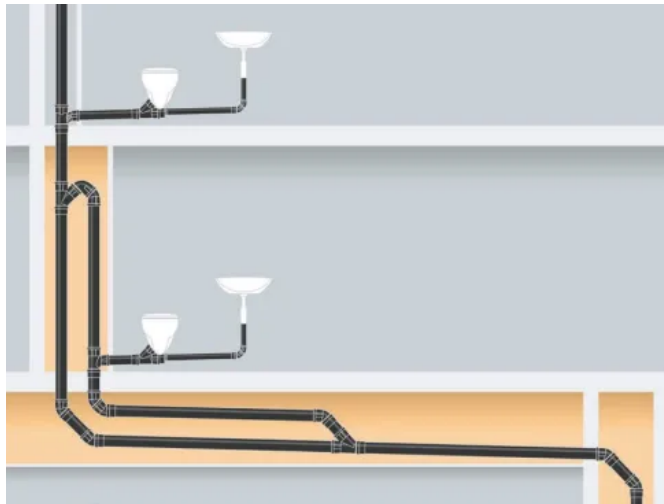
Beschreibung

Neu: Geberit Silent-Pro SuperTube

Das neu entwickelte Geberit Silent-Pro SuperTube stellt eine optimal hydraulische Entwässerung sicher. Die strömungsoptimierte Geometrie der Formstücke sorgt für eine durchgehende Luftsäule im Entwässerungssystem. Im Ergebnis kann auf übliche Umgehungsleitungen und notwendige Gefälle in waagerechten Anschlussleitungen verzichtet werden. Die Entwässerungsleistung der Fallstränge steigert sich um bis zu 15 %. Dadurch lassen sich Material und Montagezeit einsparen. Die Leistungen des Systems wurden vom TÜV Rheinland LGA Products bestätigt. Es liegen Prüfungen zum Vergleich mit konventionellen Entwässerungssystemen gemäß DIN EN 12056 vor.

Geberit Silent-Pro Entwässerungssystem

Aus der Serie Versorgungs- und Entwässerungssysteme von Geberit



Konventionelle Entwässerungsinstallation nach DIN EN 12056

Konventionelle Installation:

- Die Anbindung einer Sammelanschluss- oder Einzelanschlussleitungen der Fallleitung erfolgt durch einen Abzweig oder Bogenabzweig.
- Bei Fallleitungslängen > 10 m müssen im Bereich der Umlenkung anschlussfreie Zonen eingehalten und Umgehungsleitungen geplant werden.
- Bei Verzügen oder beim Übergang in die horizontale Sammelleitung müssen diese mit einem Gefälle geplant werden.



Konventionelle Entwässerungsinstallation nach DIN EN 12056

Installation mit Geberit Silent-Pro Supertube Formstücken:

- Bis zu 15 % höhere Abflussleistung der Fallleitung durch die Anbindung der Sammelanschluss- oder Einzelanschlussleitung mit dem neuen Geberit Silent-Pro SuperTube Carve Abzweig.
- Mit Geberit Silent-Pro SuperTube kann direkt an die Fallleitung angeschlossen werden. Eine Umgehungsleitung ist nicht mehr notwendig.
- Verzierungen oder horizontale Sammelleitungen können ohne Gefälle verlegt werden (DN 90 bis 4 m / DN 100 bis 6 m).

Geberit Silent-Pro

Mit dem Entwässerungssystem Geberit Silent-Pro lassen sich hoch schallgedämmte Entwässerungssysteme einfach stecken. Die Installation ist schnell, wirtschaftlich und platzsparend. Das Stecksystem ist für hohe Schallschutzanforderungen geprüft. Clevere Details erleichtern den Einbau und sparen Material. Das hohe Eigengewicht und die geräuscheduzierende Konstruktion verleihen dem Abwasser-System eine sehr gute Schalldämmleistung. Hochwertige EPDM-Dichtungen sorgen für dauerhaft sichere Abdichtung der Verbindungen.

Das Design von Silent-Pro ist für eine raumsparende Bauweise und hohe Ablaufleistungen hydraulisch optimiert. So lässt sich in der Installation größerer Gebäude wertvoller Platz sparen.

Geberit Silent-Pro Entwässerungssystem

Aus der Serie Versorgungs- und Entwässerungssysteme von Geberit

Einsatzbereich

Geberit Silent-Pro ist als konventionelles, druckloses Entwässerungssystem für die Hausentwässerung ausgelegt. Das System darf für Abwasserleitungen innerhalb von Gebäuden (Anwendungskennzeichen „B“) in Anlehnung an DIN EN 1451-1 eingesetzt werden. Geberit Silent- Pro Rohre und Formstücke sind unter der Zulassungsnummer Z-42.1-542 vom DIBt bauaufsichtlich zugelassen.

Das System darf nicht druckbelastet werden und daher auch nicht für Dachentwässerung mit Druckströmung (Geberit Pluvia) verwendet werden. In Verbindung mit der Geberit Haltekralle können innenliegende Regenwasserleitungen realisiert werden. Bei einem Rückstau bis zu einer hydrostatischen Druckbelastung von 200 kPa (2 bar/20 m geodätische Höhe) sichert die Haltekralle die Verbindungen kurzzeitig normgerecht.



Geberit Silent-Pro Abwasser-Stecksystem mit erhöhtem Schallschutz

Besonderheiten

- Nennweiten: DN 50 bis DN 150
- Große Auswahl an Formstücken und Sonderformstücken
- Übergänge zu den Entwässerungssystemen Geberit Silent-db20 und Geberit Silent-PP
- Werkstoff: PP-MX
- Anwendungstemperatur Dauerbelastung: –10 °C bis 90 °C, kurzzeitig bis 100 °C
- Chemikalienresistenz: übliche Haushaltschemikalien
- Mit dem Geberit Rohrschott90 Plus EN werden geltende bauordnungsrechtliche Prüfanforderungen für einen Feuerwiderstand von 30 bis 90 Minuten erfüllt.

Systemeigenschaften Geberit Silent-Pro

Systemkompatibilität

In mehrgeschossigen Wohnhäusern bewährt sich die kostengünstige Etagenansbindung mit Geberit Silent-PP an einen Fallstrang, der mit Geberit Silent-Pro umgesetzt ist.

Technische Daten

Abmessungen und Technische Daten Geberit Silent-Pro

Planung und Dimensionierung Geberit Silent-Pro

Geberit Vertriebs GmbH

Absender

Theuerbachstr. 1
88630 Pfullendorf
Deutschland

Tel. +49 7552 934-1011, Fax +49 7552 934866
sales.de@geberit.com, www.geberit.de

Datum:

☐

Per Fax

☐

Per Brief

☐

Für meine Notizen

☐

Bitte nehmen Sie mit mir Kontakt auf und vereinbaren Sie einen Termin mit mir.

☐

Bitte übersenden Sie mir für Ihre Produkte das aktuelle Katalogmaterial.

☐

Bitte übersenden Sie mir für Ihre Produkte ausführliche Planungsunterlagen.

Anfrage zur Produktserie „Versorgungs- und Entwässerungssysteme“

Mitteilung: