

Lösungen für bodenebene Duschen

Von Geberit



Geberit Vertriebs GmbH

Theuerbachstr. 1

88630 Pfullendorf

Deutschland

Tel.: +49 7552 934-1011

Fax: +49 7552 934866

sales.de@geberit.com

www.geberit.de

Geberit Duschelemente mit Wandablauf bieten eine einfache und durchdachte Lösung für bodenebene Duschen: Der Wasserablauf wird vom Boden in die Wand verlegt. Das vereinfacht die Installation, da die Abwasserleitung ebenfalls in der Wand erfolgt und der Boden unberührt bleibt.

Geberit CleanLine Duschrinnen können für Neubau und Renovierung eingesetzt werden. Die Duschrinnen besteht aus einem schallentkoppeltem Grundkörper und verschiedenen Aufsätzen.

Die Geberit Duschrinnen CleanFloor30 und Olona sind aus hochwertigen Mineralwerkstoff bzw. Steinharz gefertigt. Die rutschsicheren Oberflächen ist haptisch angenehm.

Geberit CleanPoint ist ein Duschbodenablauf für die Punktentwässerung bodenebener Duschen.

Geberit Setaplano Duschflächen aus Mineralwerkstoff

Aus der Serie Lösungen für bodenebene Duschen von Geberit



Die Duschfläche Geberit Setaplano besteht aus einem hochwertigen Mineralwerkstoff. Er fühlt sich angenehmer an als Metall, Glas oder Keramik, ist warm und seidig-sanft. Das porenfreie Material ist besonders rutschfest und leicht zu reinigen.

Geberit Setaplano Duschflächen aus Mineralwerkstoff

Aus der Serie Lösungen für bodenebene Duschen von Geberit

Beschreibung

Duschfläche Geberit Setaplano

Geberit Duschfläche Setaplano

Die Geberit Duschfläche Setaplano ist aus hochwertigen Mineralwerkstoff gefertigt. Die seidenmatte Oberfläche ist haptisch angenehm und gibt ein Gefühl von Luxus. Das Material ist spürbar massiv, so dass sich nichts bewegt oder schwingt. Und die rutschhemmende Oberfläche gibt mehr Sicherheit. Das sanfte Gefälle mit weichen, fließenden Übergängen zum Ablauf an der Stirnseite trägt zur harmonischen Gesamterscheinung bei. Die Oberfläche von Setaplano ist robust, pflegeleicht und hygienisch, kleine Macken und Kratzer lassen sich einfach auspolieren.

Für Reinigungsfreundlichkeit steht auch der Ablauf mit einem Kammeinsatz, der mit einem Handgriff entnommen und gesäubert werden kann.

Die Unterkonstruktion der Duschfläche setzt auf innovative Systemtechnik, die den Einbau schnell und wirtschaftlich macht und dafür sorgt, dass die bodenebene Dusche dicht bleibt. Das System wird bereits im Werk auf die Abdichtung vorbereitet und verhindert so Ausführungsfehler auf der Baustelle.

Die Geberit Duschfläche Setaplano gibt es in verschiedenen Abmessungen. Zur sicheren und einfachen Aufstellung wird der Geberit Montagerahmen und Duschwannenablauf Setaplano eingesetzt.

Besonderheiten im Überblick

– Hochwertiger Werkstoff

Der Mineralwerkstoff fühlt sich angenehm warm und seidig-sanft an. Er ist porenfrei, durchgängig homogen und besonders rutschfest.

– Design und Oberfläche

Klare Linien bestimmen das Design der Geberit Duschfläche Setaplano. Die seidenmatte, weiße Optik passt in jedes Ambiente.

– Sichere Abdichtung

Bei der Duschfläche ist die Dichtfolie bereits ab Werk angebracht. Eine besondere Lösung für die Ecken sorgt für Flexibilität bei verschiedenen Einbauvarianten.

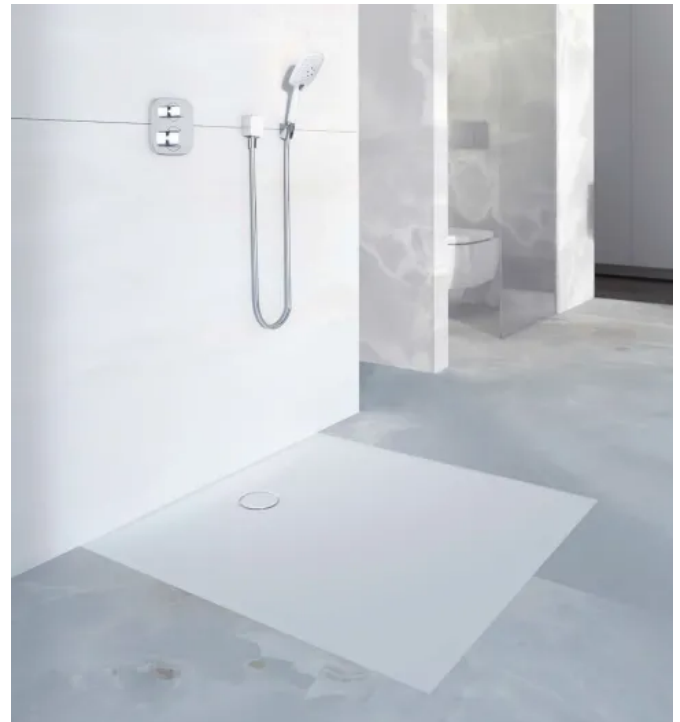
– Besondere Ablaufgestaltung

Der Ablauf ist seitlich platziert für einen hohen Duschkomfort. Kritische Stellen im Ablaufbereich wurden glatt und reinigungsfreundlich gestaltet. Deshalb gibt es keine Kanten, an denen sich Schmutz ablagern kann. Unter der Ablaufabdeckung befindet sich ein herausnehmbarer Kammeinsatz, der einfach zu reinigen ist und Verstopfungen verhindert.

– Leichter Einbau

Für den Einbau wurde ein baustellengerechter Installationsrahmen entwickelt. Eine vormontierte Siphonhalterung gewährleistet eine passgenaue Platzierung. Der einfach zu reinigende Siphon ist in zwei Siphonierhöhen erhältlich: 30 und 50 mm. Beide Varianten lassen sich nach dem Einsetzen im Rahmen um 360 Grad drehen.

Je nach Größe der Duschfläche werden vier bis maximal sechs FüÙe benötigt. Diese lassen sich einfach an den dafür vorgesehenen Stellen am Rahmen einklicken und zuverlässig verriegeln.



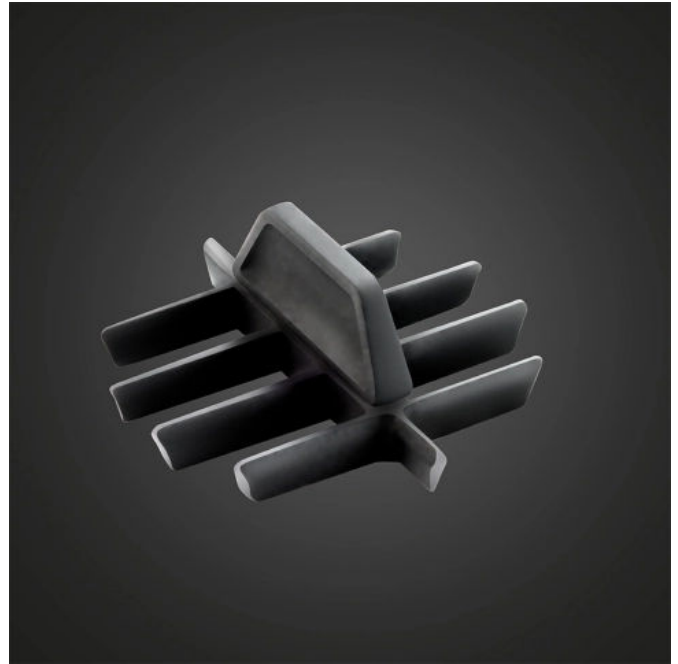
Duschfläche Geberit Setaplano

Geberit Setaplano Duschflächen aus Mineralwerkstoff

Aus der Serie Lösungen für bodenebene Duschen von Geberit



Die Abdeckung über Abfluss und Haarkamm ist mit einem Handgriff abnehmbar.



Der Haarkamm schützt zuverlässig vor Verstopfungen im Abfluss.

GEBERIT SETAPLANO

NEU

1200 x 1200	1000 x 1600	900 x 1800	800 x 1700	750 x 1700
1000 x 1000	1000 x 1400	900 x 1700	800 x 1600	
900 x 900	1000 x 1200	900 x 1600	800 x 1500	
800 x 800		900 x 1400	800 x 1400	
		900 x 1200	800 x 1200	
		900 x 1000	800 x 1000	
				750 x 900

weiß-alpin

Größen in mm

Größen und Oberflächen Geberit Setaplano

[Weiterführende Informationen zu Duschflächen aus Mineralwerkstoff](#)

Geberit Vertriebs GmbH

Absender

Theuerbachstr. 1
88630 Pfullendorf
Deutschland

Tel. +49 7552 934-1011, Fax +49 7552 934866
sales.de@geberit.com, www.geberit.de

Datum:

Per Fax

Per Brief

Für meine Notizen

Bitte nehmen Sie mit mir Kontakt auf und vereinbaren Sie einen Termin mit mir.

Bitte übersenden Sie mir für Ihre Produkte das aktuelle Katalogmaterial.

Bitte übersenden Sie mir für Ihre Produkte ausführliche Planungsunterlagen.

Anfrage zur Produktserie „Lösungen für bodenebene Duschen“

Mitteilung: