

Versorgungs- und Entwässerungssysteme

Von Geberit



Geberit Vertriebs GmbH
Theuerbachstr. 1
88630 Pfullendorf
Deutschland

Tel.: +49 7552 934-1011
Fax: +49 7552 934866

sales.de@geberit.com
www.geberit.de

Versorgungsleitungen müssen in einem Gebäude vielfältige Aufgaben übernehmen und komplexe Anforderungen an Sicherheit und Hygiene erfüllen. Sie versorgen uns mit hygienisch einwandfreiem Trinkwasser und angenehmer Heizwärme. Sie transportieren Gas sicher zum Einsatzort oder müssen bei Sonderanwendungen höchsten Sicherheitsstandards genügen.

Passgenaue Lösungen für die sichere und saubere Gebäudeinstallation

Mit unterschiedlichen Produkten für verschiedene Aufgaben stellt Geberit im privaten, halböffentlichen, öffentlichen und industriellen Bereich passende Lösungen bereit. Mit dem Mehrschichtverbundrohr Geberit Mepla, den metallischen Werkstoffen Geberit Mapress Edelstahl, C-Stahl und Kupfer sowie den Geberit PushFit Mehrschichtverbundrohren und Polybuten-Kunststoffrohren lassen sich fast alle Aufgaben in der Gebäudeinstallation lösen.

Passgenaue Übergänge schaffen zuverlässige dauerhafte Verbindungen, innerhalb eines Geberit Versorgungssystems und zwischen verschiedenen Materialien.

Schnelle Verbindungen für kostensparende Installation

Als Pionier der Presstechnik hat Geberit die Installationsarbeiten bereits vor mehr als 40 Jahren revolutioniert und seitdem immer weiter verbessert, wie etwa mit dem Mapress Pressindikator. Mit Entwicklungen des Stecksystems PushFit setzt das Unternehmen den Weg zur wirtschaftlichen und sicheren Installation konsequent fort.

Geberit Versorgungssysteme - Überblick und Einsatzgebiete

Sichere Entwässerung - für hohe Brand- und Schallschutzanforderungen

Entwässerung mit Geberit, das bedeutet mehr als Wasser ableiten. Damit die Entwässerungstechnik mit der Entwicklung komplexer Gebäudestrukturen, wassersparender Installationen und Apparate und steigender Anforderungen an den Schall- und Brandschutz Schritt hält, baut Geberit sein Wissen kontinuierlich aus und in die Entwicklung seiner Produkte ein.

Geberit Entwässerungssysteme und Apparateanschlüsse bieten die Sicherheit, dass alles zusammenpasst. Planungs- und Installationsaufwand minimieren sich.

Planbar und wirtschaftlich arbeiten mit System

Die computergestützte Planung von Geberit Entwässerungssystemen lässt sich mit der Geberit Software ProPlanner einfach realisieren.

Geberit Mepla Installationssystem

Aus der Serie Versorgungs- und Entwässerungssysteme von Geberit



Das Geberit Mepla Versorgungssystem aus einem mehrschichtigen Metallverbundrohr vereint die Vorteile von Metall und Kunststoff. Das System ist sowohl für Trinkwasserleitungen als auch Heizleitungen einsetzbar und bietet mit einer großen Auswahl an Pressfittings aus PVDF und Rotguss Lösungen für verschiedene Installationsanforderungen.

Beschreibung

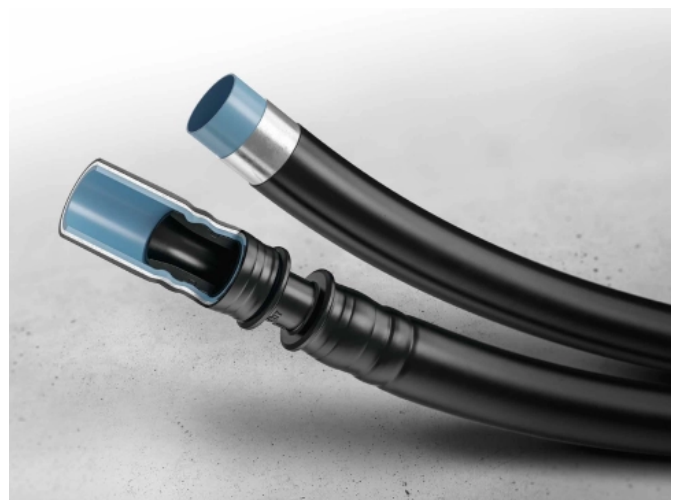
Korrosionsbeständiger und leichter als Metallrohre, formstabiler und widerstandsfähiger als Kunststoffrohre, einfach und sicher zu verarbeiten: Geberit Mepla verbindet die Vorteile aus beiden Rohrwelten. Stabil, biegefähig und diffusionsdicht bleibt Geberit Mepla bis über den Normprüfdruck von hinaus dicht. Die äußere Kunststoffschicht aus Polyethylen (PE-RT der zweiten Generation) bietet Schutz vor Korrosion und mechanischen Schäden. Die mittlere Aluminiumschicht macht das Rohr stabil und biegefähig. Die innere Schicht, ebenfalls aus PE-RT, ist korrosionsbeständig und lebensmittelecht. Daher lässt sich Geberit Mepla ohne vorherige Analyse des Trinkwassers für alle Trinkwasserqualitäten einsetzen.

Geberit Mepla eignet sich für Kalt- und Warmwasserinstallationen, Heizungen, Kühlsysteme, Druckluftanlagen und vieles mehr.

Mit Geberit Mepla lässt sich die Installation schnell und einfach realisieren.

Es ist kein sägen, löten, schweißen oder kleben erforderlich - das Rohr wird

abgelängt und mit den Mepla Fittings verpresst. Mit acht verschiedenen Rohrdimensionen von 16 - 75 mm und einer breiten Auswahl an Fittings bietet sich Geberit Mepla für jede Montagesituation an.



Geberit Mepla Installationssystem

Aus der Serie Versorgungs- und Entwässerungssysteme von Geberit



Besonderheiten

- **Unverpresst undicht** Unverpresste Geberit Mepla Fittings sind bei der Dichtheitsprüfung mit Wasser sichtbar undicht.
- **Hohe Stabilität**
Die starke Aluminiumschicht der Geberit Mepla Verbundrohre sorgt für hohe Stabilität und mechanische Festigkeit.
- **Sicherheit bei hoher Beanspruchung**
Die hohe Zugfestigkeit der Pressverbindung sorgt für eine zuverlässige, dauerhafte Verbindung. Die Qualität wird ständig überprüft und überschreitet die geforderten Normwerte. Dies gewährleistet eine hohe Zuverlässigkeit auch bei hoch beanspruchten Rohrleitungssystemen.
- **Diffusionsdicht**
Durch die Schicht aus Aluminium kann kein Sauerstoff diffundieren, damit ist Geberit Mepla eine ideale Lösung für Heizungsanwendungen.
- **Flexible Anpassung**
Dank der guten Biegefähigkeit kann die Installation flexibel den bauseitigen Gegebenheiten angepasst werden. Rohre in den Dimensionen d16 und d20 können mühelos von Hand und bis d50 mit einer Biegemaschine gebogen werden.
- **Glatte Oberflächen**
Die innere Kunststoffschicht der Mepla Rohre besitzt eine Oberflächenrauheit von nur 0,7 µm. Kalk und Biofilm können an der glatten Oberfläche schlechter haften.
- **Definierte Pressbackenführung**
Die Backenführung des Fittings stellt sicher, dass die Pressbacke beim Verpressen punktgenau an der dafür vorgesehenen Stelle angesetzt wird und nicht abrutschen kann. Damit werden Fehlverpressungen vermieden, und eine sichere, langlebige Verbindung wird gewährleistet.
- **Geeignet für Kühlleitungen**
Kühlleitungen können mit Geberit Mepla mit geringerem Aufwand installiert werden, da keine gesonderte Bearbeitung für Korrosionsschutz notwendig ist.

Geberit Mepla Installationssystem

Aus der Serie Versorgungs- und Entwässerungssysteme von Geberit

Systembeschreibung und Einsatzbereich

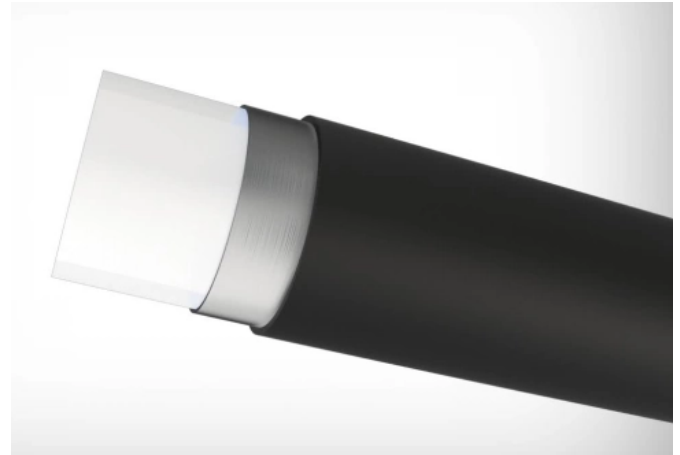
Geberit Mepla ist ein Versorgungssystem aus einem mehrschichtigen Metallverbundrohr mit Rotgussfittingen und PVDF Fittingen.

Das wasserführende Innenrohr besteht aus korrosionsbeständigem und lebensmittelechtem PE-RT der zweiten Generation

Den stabilisierenden Kern bildet das längsseits stumpf verschweißte Aluminiumrohr. Das Schweißverfahren wurde patentiert.

Die äußere Kunststoffschicht, PE-RT der zweiten Generation, schützt vor Korrosion und mechanischen Schäden

Verbindung: Das auf den Fitting aufgeschobene Rohr wird durch Werkzeug direkt verpresst. Durch den O-Ring wird eine dauerhafte Dichtheit gewährleistet. Die Verformung des Rohres sichert dabei die Längskraftschlüssigkeit.



Geberit Mepla Metallverbundrohr PE-RT/Al/PE-RT

Einsatzmöglichkeiten

Trinkwasserleitungen für Kalt- und Warmwasser	Erfüllt alle Anforderungen der Sanitärtechnik vom Wasserzähler bis zur entferntesten Entnahmestelle. Dies gilt grundsätzlich für alle möglichen Trinkwasserqualitäten, auch solche, die vor- bzw. nachbehandelt sind.
Heizung	Geberit Mepla ist unter den genannten Einsatzgrenzen uneingeschränkt auch im Heizungsbereich einsetzbar.
zusätzlich	Regenwasser Pressluftanlagen mit vorgeschaltetem Ölfiler, (ölfrei) Weitere Medien und Einsatzbereiche auf Anfrage (z. B. Desinfektionsmittel, Frostschutzmittel usw.)
Vorwandinstallation	In allen Vorwandssystemen einsetzbar.
UP-Installation	Die Mepla Pressverbindung ist unlösbar und für UP-Montage zugelassen.

Verwendungsübersicht Geberit Mepla

Technische Daten

Technische Daten und Dimensionen des Geberit Mepla Metallverbundrohres

Geberit Vertriebs GmbH

Absender

Theuerbachstr. 1
88630 Pfullendorf
Deutschland

Tel. +49 7552 934-1011, Fax +49 7552 934866
sales.de@geberit.com, www.geberit.de

Datum:

Per Fax

Per Brief

Für meine Notizen

Bitte nehmen Sie mit mir Kontakt auf und vereinbaren Sie einen Termin mit mir.

Bitte übersenden Sie mir für Ihre Produkte das aktuelle Katalogmaterial.

Bitte übersenden Sie mir für Ihre Produkte ausführliche Planungsunterlagen.

Anfrage zur Produktserie „Versorgungs- und Entwässerungssysteme“

Mitteilung: