

## Schränke und Sanitärausstattung

Von Schäfer Trennwandsysteme



© Articus & RoettgenFotografie

Schäfer Trennwandsysteme GmbH  
Industriepark 37  
56593 Horhausen  
Deutschland

Tel.: +49 2687 91510  
Fax: +49 2687 915130

info@schaefer-tws.de  
www.schaefer-trennwandsysteme.de

Garderobenschränke, Wertfachanlagen, Sitzbänke und Garderobenleisten - das Schäfer Garderobenprogramm lässt in punkto Gestaltungsmöglichkeiten keine Wünsche offen. Dadurch lassen sich ganzheitliche Raumkonzepte mit Schäfer Trennwandsystemen realisieren.

Noch mehr Flexibilität bei der Planung von Garderobenanlagen bieten die zahlreichen unterschiedlichen Materialien für jede Anforderung und jedes Budget.

## Garderobenschränke- und anlagen

Aus der Serie Schränke und Sanitärausstattung von Schäfer Trennwandsysteme



© bernhard donaubauer

Garderobenschränke, Wertfachanlagen, Sitzbänke und Garderobenleisten - das Schäfer Garderobenprogramm lässt in punkto Gestaltungsmöglichkeiten keine Wünsche offen.

### Vitrum GS: Garderobenschränke, Helmflächen und Wertfächer in edel-glatter Glasoberfläche

Schäfer Garderobenschränke werden nach PEFC und FSC® Vorgaben gefertigt. Die Produkte aus Holz sind mit FSC®-Zertifizierung erhältlich.

Den Schrankkorpus aus HPL-Material gibt es in unterschiedlichen Breiten, Höhen und Tiefen.

So kann jeder Garderobenschrank den baulichen Gegebenheiten optimal angepasst und der vorhandene Raum optimal genutzt werden.

Ein innovativer und TÜV geprüfter Fingerklemmschutz schafft höchstmögliche Sicherheit.

Weitere Informationen zu **Vitrum GS**



Garderobenschränke Typ Vitrum GS mit vorgebauter Sitzbank und Buche Echtholzbankauflage

## Garderobenschränke- und anlagen

Aus der Serie Schränke und Sanitärausstattung von Schäfer Trennwandsysteme

### Vitrum GS – Produktbeispiele



Garderobenschränke Typ Vitrum GS



Garderobenschränke Typ Vitrum GS als 1/2 Fach Schrank



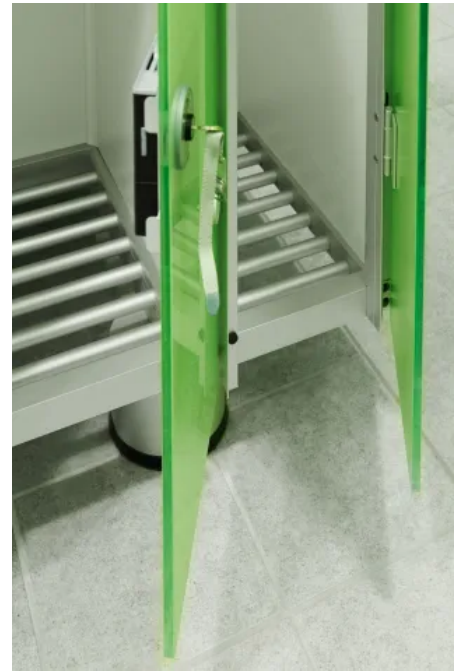
Wertfächer und flächenbündig integrierte Helmflächen Typ Vitrum GS



Garderobenschränke Typ Vitrum GS mit gegenüberliegenden Wechselkabinen aus Glas Typ Vitrum WK



Zentralfüße erleichtern die Reinigung erheblich



Zentralfüße und ein Aluminiumstangenboden erleichtern die Reinigung



Eine Glasabschlusswand schafft ein besonderes Designhighlight mit kundenindividuellem Motiv



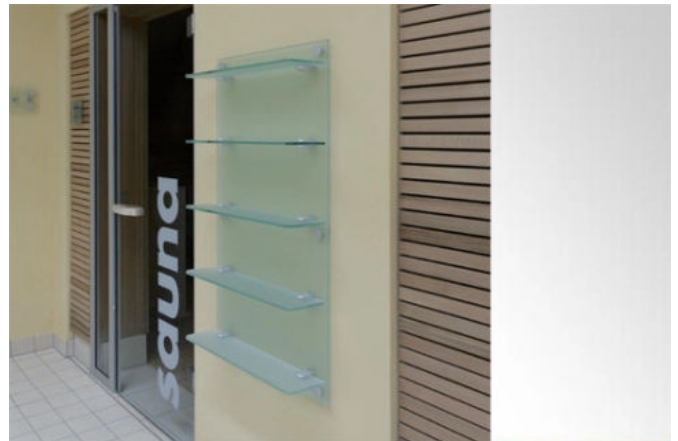
Flächenbündig integrierte Wertfächer in eine Glasumkleideanlage mit kundenindividuellem Motivdruck

## Garderobenschränke- und anlagen

Aus der Serie Schränke und Sanitärausstattung von Schäfer Trennwandsysteme

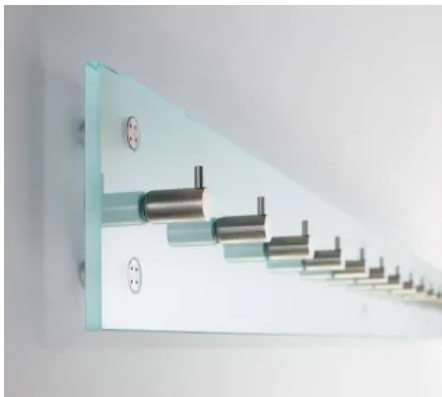
### VITRUM RG: Regale und Ablagen aus Glas

Die VITRUM Glas-Regalsysteme und Ablagen passen sich mit ihrem schlanken Design dezent in den Umkleidebereich ein. Glasart, Aufteilung und Formen der Regalelemente können individuell ausgewählt werden – ganz nach Anforderung, Gestaltungskonzept und Kundenwunsch.



Brillenablage aus Glas im Saunabereich – Vitrum RG

### Vitrum RG– Produktbeispiele



Hakenleiste aus Glas – Vitrum RG



Regalanlage Vitrum RG



Glasregal Typ Vitrum III aus satiniertem Glas. Die Verbindung der Glasscheiben erfolgt mittels eloxierter Aluminiumbeschläge.

### GVKF13: Flächenbündige Garderobenschränke, Helmächer und Wertächer



Personalumkleiden des Typs GVKF13 im individuellen Corporate Design



Schränke des Typs GVKF13 mit individuellem Motivdruck

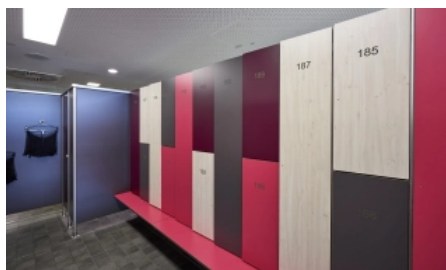
## Garderobenschränke- und anlagen

Aus der Serie Schränke und Sanitärausstattung von Schäfer Trennwandsysteme

Die GVKF13 Schränke sind eine attraktive Lösung, wenn es darum geht, eine einheitliche und durchgängige Front zu gestalten. Durch ein spezielles Frontprofil präsentieren sich die Garderobenschränke, Helmfächer und Wertfächer dieser Serie komplett flächenbündig. So entsteht eine ruhige und ausgesprochen geschmackvolle Optik.

Weitere Informationen zu **GVKF13**

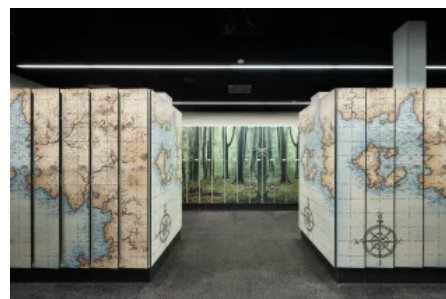
### GVKF13 – Produktbeispiele



Garderobenschränke Typ GVKF13 auf bauseitigem Sockel



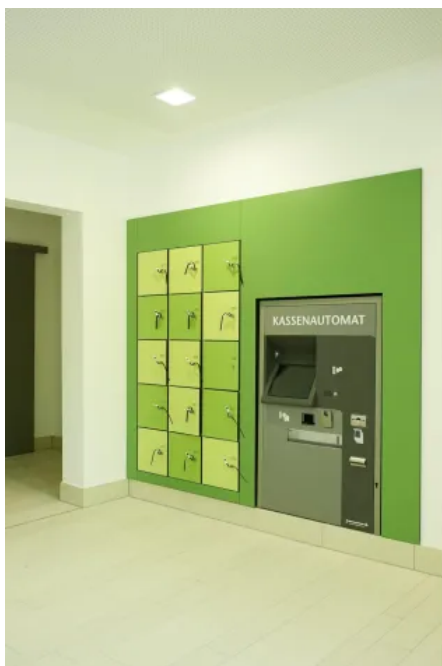
Garderobenschränke Typ GVKF13 mit Bank auf bauseitigem Sockel



Garderobenschränke Typ GVKF13 mit Zentralfüßen für eine optimale Reinigung



Wertfachanlage Typ GVKF13



Wertfachanlage Typ GVKF13, flächenbündig in eine Mauernische integriert



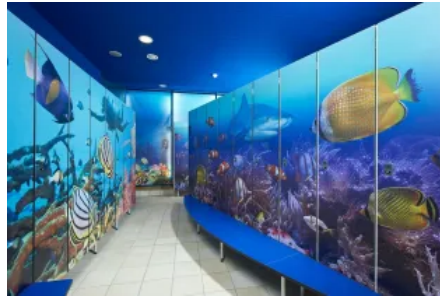
GVKF13 Garderobenschränke

## Garderobenschränke- und anlagen

Aus der Serie Schränke und Sanitärausstattung von Schäfer Trennwandsysteme



Aufbewahrungsschränke für Schüler des Typs GVKF13 mit einem kundenindividuellen Motivdruck



Garderobenschränke Typ GVKF13 mit vorgebauter Sitzbank und einem kundenindividuellen Motivdruck

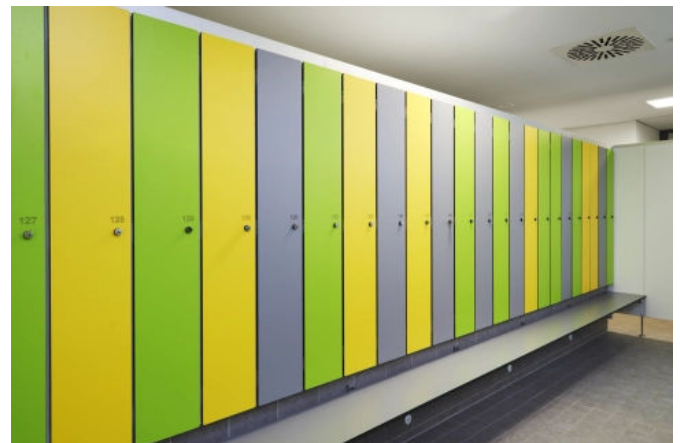


Aufbewahrungsschränke für Schüler des Typs GVKF13 mit einem kundenindividuellen Motivdruck

### Garderobenschränke SGVK13: Die budgetorientierte Alternative.

SGVK13 Schrankanlagen sind eine erschwingliche Ergänzung für jeden Garderobebereich. Ein stabiles Schrankgehäuse aus verzinktem und kunststoffbeschichtetem Stahlblech und mit einer 13 mm starken HPL-Tür komplettieren das umfangreiche Schäfer Schrankprogramm.

[Weitere Informationen zu SGVK13](#)



Garderobenschränke Typ SGVKF13 mit vorgebauter Sitzbank

### SGVK13 – Produktbeispiele und Details



Garderobenschränke Typ SGVK13



Garderobenschränke Typ SGVK13 auf bauseitigem Sockel



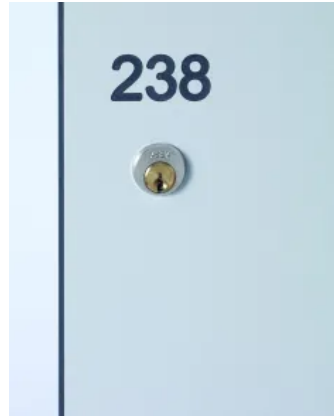
ausgefallene Farbkombinationen sind möglich

## Garderobenschränke- und anlagen

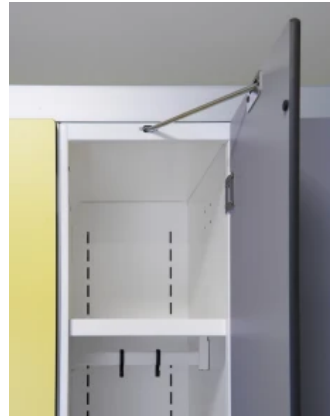
Aus der Serie Schränke und Sanitärausstattung von Schäfer Trennwandsysteme



Nummernschild aus silberfarbigem Kunststoff



Gravur direkt ins HPL



Innenausstattung des Garderobenschrank Typ SGVK13



Hochwertiger Öffnungsbegrenzer aus Edelstahl begrenzt den Türöffnungswinkel auf 90°