

## Garagentorsysteme

Von Käuferle

# KÄUFERLE



© Sven Rahm Fotografie / www.svenrahm.de

Käuferle GmbH & Co. KG  
Robert-Bosch-Str. 4  
86551 Aichach  
Deutschland

Tel.: +49 8251 9005-0  
Fax: +49 8251 9005-90

info@kaeufelerle.de  
www.kaeufelerle.de

Private Einzelgarage oder Sammelgaragen in Büro- oder Wohngebäuden – Käuferle hat für jede Bauaufgabe das richtige Tor. Käuferle verwirklicht architektonische Vorstellungen und unterstützt in jeder Planungsphase. Mit handwerklichem Know-how und der Liebe zum Design. Mit maßgefertigten Produkten Made in Germany. Mit umfassenden Serviceleistungen.

Für Wartungen und Reparaturen der Tore von Sammelgaragen bietet Käuferle in ganz Deutschland einen Rundum-Torservice an. Mit eigens geschulten Fachkräften und Original-Ersatzteilen.

### Produkteigenschaften

#### Ästhetisch individuell

- vielfältige Material- und Farbkombinationen
- maximale Gestaltungsfreiheit durch leichte Rahmenkonstruktion
- flächenbündige Fassadenintegration

#### Maßgefertigt

- umfassende Unterstützung in allen Planungsphasen
- Berücksichtigung der jeweiligen Einbausituation
- Fertigung stets auf Grundlage der Kundenwünsche

#### Handwerklich ausgereift

- verschleißarm durch geringe Anzahl beweglicher Teile
- konzipiert für mindestens 250.000 Torzyklen
- leise und langlebig durch Antrieb mit Sanftanlauf und Sanftstopp

#### Made in Germany

- konzipiert und hergestellt ausschließlich in Deutschland
- geprüft nach DIN EN 13241 und CE-gekennzeichnet
- Rundum-Torservice in ganz Deutschland für Tore von Sammelgaragen

#### Farben und Oberflächen

Der Bau der Tore erfolgt nach individuellen Vorstellungen. Oberflächen und Farben von Torfüllungen oder Torbelägen werden in der Optik perfekt auf das Gebäude abgestimmt.

Neben diesen individuellen Lösungen bietet Käuferle auch bewährte Lösungen an.

## Garagentorsysteme

Von Käuferle

**Ausführungsvarianten** Folgende Musterbeispiele für Torfüllungen sind standardmäßig in E6/EV1-eloxierter Ausführung (Flügelprofil / Belagsblech) erhältlich.

- Rundloch-Blech
- Glattblech
- Stabgitter
- Streck-Metallgitter

### Beläge:

- Lochsicken-Blech
- Sickenblech

Sickenblechbeläge sind standardmäßig verzinkt und stehen in den Farben **Verkehrsweiß**, **Weißaluminium**, **Fenstergrau** und **Anthrazitgrau** zur Verfügung.

Alle Profile, Füllungen und Beläge können in sämtlichen RAL-, DB- und anderen Sonderfarbtönen beschichtet werden.

### Nebentüren

Bei den Kipptoren können die Türen problemlos als Schlupftüre im Torflügel integriert oder als Nebentüre neben den Torflügel gesetzt werden. Die Stahlteile sind durch Verzinkung und teilweise zusätzlich durch Beschichtung optimal korrosionsgeschützt, die Aluminiumprofile durch Eloxierung oder Pulverbeschichtung. Türen, die zugleich als Notausgang benutzt werden, müssen eine lichte Durchgangsbreite von mindestens 900 mm haben.

### Weitere Ausstattung

- Antrieb KFU 125 RV / GV Kipptor NA
- Antrieb K 120 RV / GV Kipptor A / NA
- Steuerung
- TYP RV Torsteuerung mit Rotampeln
- TYP GV Torsteuerung mit Rot-/Grünampeln
- Schlüsselschalter
- Schlüsselschaltersäule
- Deckenzugschalter
- Schallschutz
- Zeitschaltuhr
- Induktionsimpulsgeber
- Reflexionslichtschranke
- Funksteuerung

## Kiptor HT (horizontale Teilung)

Aus der Serie Garagentorsysteme von Käufertele



© Sven Rahm Fotografie / www.svenrahm.de

Das nicht ausschwenkende Kiptor HT maximiert alle räumlichen Möglichkeiten. Mit einem kleinem Schwenkradius. Mit innovativem Gewichtsausgleich. Für mehr Platz in der Privatgarage.

### Kiptor HT mit horizontaler Teilung

Das zweiteilige patentierte Kiptor HT schwenkt beim Öffnen und Schließen nicht über die Torebene hinaus und verfügt über einen kleinen Schwenkradius. So lässt sich das Raumangebot in der Garage optimal ausnutzen, während der Platz vor der Garage problemlos als Stellplatz genutzt werden kann. Die innovative Tor konstruktion besteht aus nur wenigen beweglichen Teilen und ist daher ebenso robust wie langlebig.



#### Kiptor HT - Einzigartige Werte

##### Innovativ

- patentierter Tortyp mit horizontal mittig geteiltem Torflügel und nicht sichtbarem Gewichtsausgleich

##### Raumsparend

- minimaler Schwenkradius des Tores für eine optimale Ausnutzung des vorhandenen Platzangebots

##### Sicher

- leichter Torlauf durch Gewichtsausgleich mittels Sicherheitsfederpaket
- einfache und schnelle Notbetätigung bei Stromausfall
- höchste Sicherheit durch integrierten Fingerklemmschutz

##### Elegant

- platzsparender Gewichtsausgleich, verdeckt in die Zarge integriert
- flächenbündige Zargen und Torflügel für einfache Fassadenintegration

Planungsrelevante Informationen zu über 400.000 Bau-, Ausstattungs- und Einrichtungsprodukten.

## Kiptor HT (horizontale Teilung)

Aus der Serie Garagentorsysteme von Käuferte

- vielfältige Beplankungsmöglichkeiten für den zweiteiligen Torflügel

### Langlebig

- Torflügel aus leichten, robusten Aluminiumprofilen
- Beschläge aus Laufschiene, Umlenkrollen und kugelgelagerten Laufrollen
- industrielle Linearführung des Torantriebs



Aachen



Augsburg



Augsburg

## Kipptor HT (horizontale Teilung)

Aus der Serie Garagentorsysteme von Käuferle



Augsburg



Baldham



Oberwittelsbach



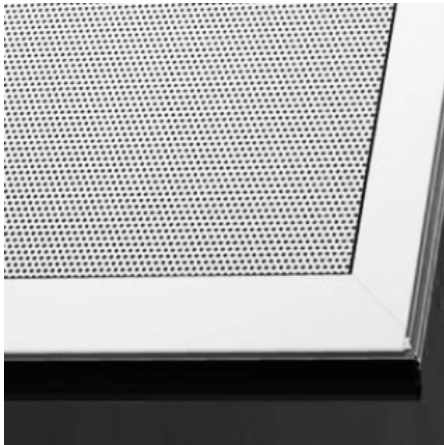
## Kipptor HT (horizontale Teilung)

Aus der Serie Garagentorsysteme von Käuferle

### Farben und Oberflächen

#### Torfüllungen

Folgende Musterbeispiele für Torfüllungen sind standardmäßig in E6/EV1-eloxierter Ausführung (Flügelprofil / Belagsblech) für alle Schiebetor- und Garagentorvarianten von Käuferle erhältlich:



Rundlochblech



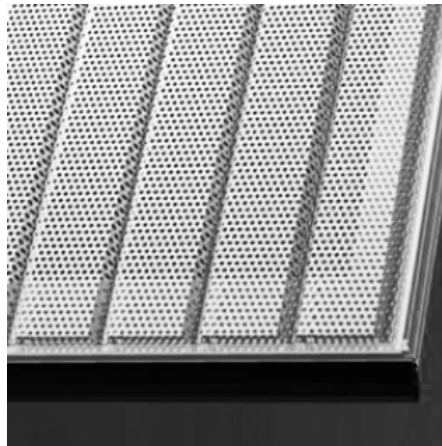
Glattblech



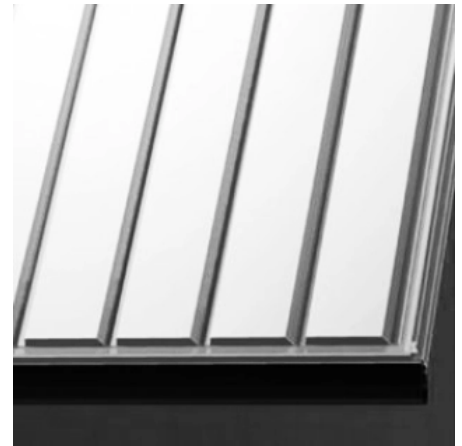
Stabgitter



Streckmetallgitter



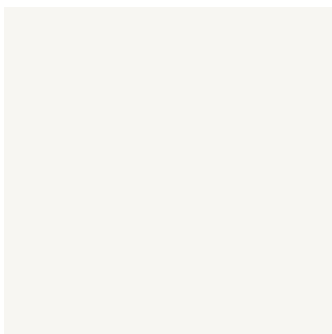
Lochsickenblech



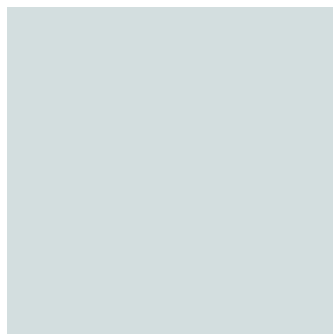
Sickenblech

#### Standardfarben Sickenblech

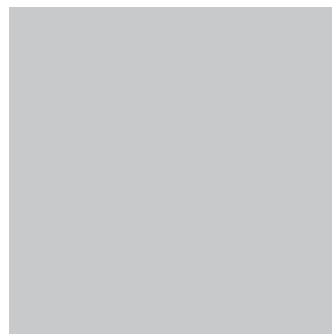
Sickenblechbeläge sind standardmäßig verzinkt und stehen in den Farben Verkehrsweiß, Weißaluminium, Fenstergrau und Anthrazitgrau zur Verfügung. Alle Profile, Füllungen und Beläge können in sämtlichen RAL-, DB- und anderen Sonderfarbtönen beschichtet werden.



Verkehrsweiß



Fenstergrau



Weißaluminium



Anthrazitgrau

## Kiptor A (ausschwenkend)

Aus der Serie Garagentorsysteme von Käuferle



© Sven Rahm Fotografie / www.svenrahm.de

Eine einfache und robuste Konstruktion mit geringer Einbautiefe. Mit stabilen Hebelarmen und Laufschiene. Mit Sicherheitsfederpaketen. Ideal für Sammel- und Privatgaragen.

### Kiptor A ausschwenkend

Dank der ausgereiften Hubmechanik und der flexiblen Rahmenkonstruktion ist das Kiptor A universell einsetzbar. Federpakete aus einzelnen Zugfedern sorgen für den Gewichtsausgleich. Sie lassen sich leicht einzeln austauschen und gewährleisten ein hohes Maß an Sicherheit. Hinzu kommen flächenbündige Schlupf- oder Nebentüren, die bei Bedarf den direkten Zugang zum Stellplatz ermöglichen.



#### Kiptor A - Einzigartige Werte

##### Robust

- ausschwenkendes Torsystem in unkomplizierter Aluminium-Leichtbauweise

##### Bewährt

- ausgereifte, langlebige Hubmechanik mit wartungsfreier Lagerung

##### Funktional

- einfache Konstruktion mit geringer Einbautiefe
- Hubmechanik mit stabilen Hebelarmen, Lagerböcken und Laufschiene
- kugelgelagerte Laufrollen aus Polyamid

#### Sicher

- leichter Torlauf durch Gewichtsausgleich mittels Sicherheitsfederpaket
- Sicherheitsfederpakete mit exaktem Gewichtsausgleich

## Kiptor A (ausschwenkend)

Aus der Serie Garagentorsysteme von Käuferle

- Bruch einer Zugfeder führt nicht zum Absturz des Flügels

### Nutzerfreundlich

- Zugfedern schnell und einfach ohne Spezialwerkzeug austauschbar
- geeignet für Sammel- und Privatgaragen
- bei Bedarf Einbau einer flächenbündigen Schlupf- oder Nebentür



Düsseldorf



Landsberg

## Kiptor A (ausschwenkend)

Aus der Serie Garagentorsysteme von Käuferle



Ratingen



Einbaudaten zum Kiptor A [hier](#)

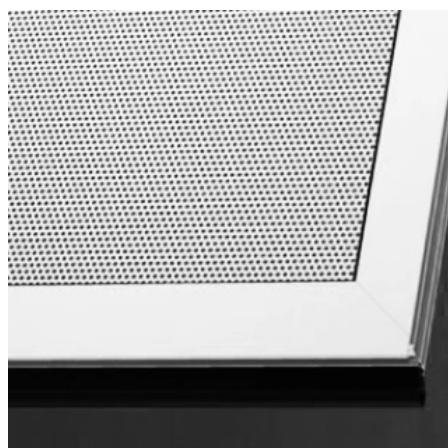
## Kiptor A (ausschwenkend)

Aus der Serie Garagentorsysteme von Käuferle

### Farben und Oberflächen

#### Torfüllungen

Folgende Musterbeispiele für Torfüllungen sind standardmäßig in E6/EV1-eloxierter Ausführung (Flügelprofil / Belagsblech) für alle Schiebetor- und Garagentorvarianten von Käuferle erhältlich:



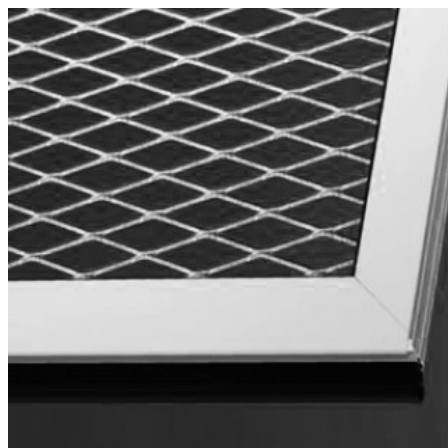
Rundlochblech



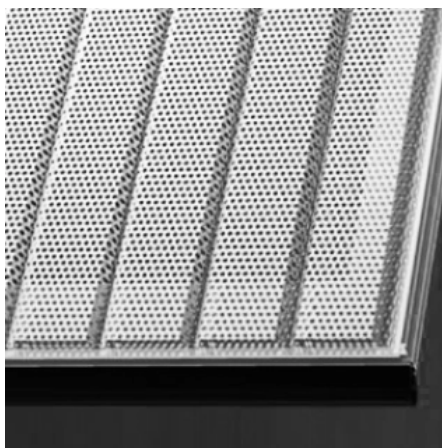
Glattblech



Stabgitter



Streckmetallgitter



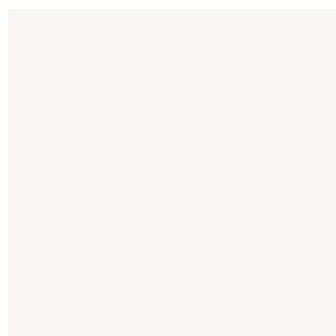
Lochsickenblech



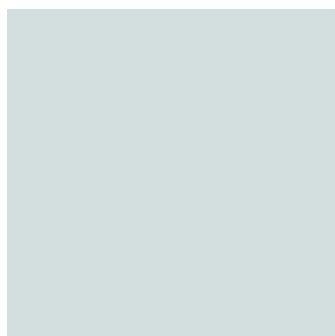
Sickenblech

#### Standardfarben Sickenblech

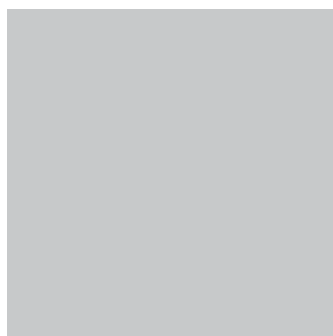
Sickenblechbeläge sind standardmäßig verzinkt und stehen in den Farben Verkehrsweiß, Weißaluminium, Fenstergrau und Anthrazitgrau zur Verfügung. Alle Profile, Füllungen und Beläge können in sämtlichen RAL-, DB- und anderen Sonderfarbtönen beschichtet werden.



Verkehrsweiß



Fenstergrau



Weißaluminium



Anthrazitgrau

## Kiptor NA (nicht ausschwenkend)

Aus der Serie Garagentorsysteme von Käuferle



© Sven Rahm Fotografie / www.svenrahm.de

Das patentierte Kiptor NA bleibt in der Fassadenebene. Für mehr Bewegungsfreiheit und Sicherheit vor der Einfahrt. Für ein einheitliches Erscheinungsbild. Für die individuelle Sammelgarage.

### Kiptor NA nicht ausschwenkend

Das Kiptor NA schwenkt während des Öffnungs- und Schließvorgangs nicht über die Torebene hinaus. Optimal für Sammelgaragen, die im Einfahrtsbereich über beengte Platzverhältnisse verfügen. Hinzu kommt seine Rahmenkonstruktion aus Aluminium. Sie macht das Tor besonders verschleiß- und geräuscharm. Und sie erlaubt individuelle Einbau- und Gestaltungsmöglichkeiten, die zum individuell architektonischen Konzept passen.



#### Kiptor NA - Einzigartige Werte

##### Elegant

- völlig neue Gestaltungsmöglichkeiten durch die Leichtbauweise und das in Fassadenebene verlaufende Tor

##### Sicher

- mehr Bewegungsfreiheit und Sicherheit in engen Einfahrtsbereichen – etwa bei direkt angrenzenden Gehwegen

##### Innovativ

- Integration des Federsystems in die Zarge
- neuartiger Gewichtsausgleich mit speziellem Gasdruckfedersystem
- platzsparend durch Verzicht auf Torsionsfeder oder Gegengewichte

## Kiptor NA (nicht ausschwenkend)

Aus der Serie Garagentorsysteme von Käuferle

- verschleißarm und langlebig durch intelligente Aluminium-Leichtbauweise
- umlaufende Bürstendichtung als Fingerklemmschutz
- einfache und schnelle Notbetätigung bei Stromausfall

### Individuell

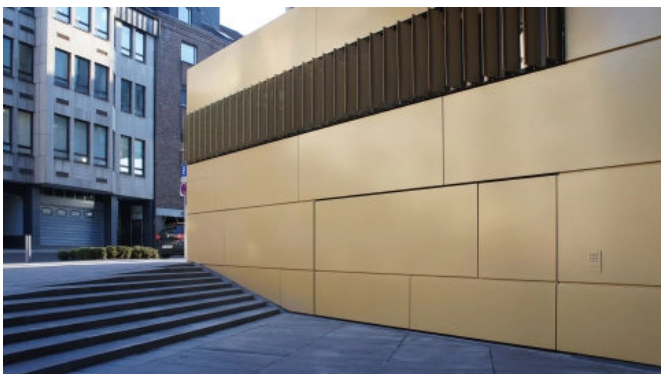
- individuelle Beläge und Füllungen am Torflügel möglich
- bei Bedarf Einbau einer flächenbündigen Schlupf- oder Nebentür
- minimaler Platzbedarf durch optimierte Einbaumaße



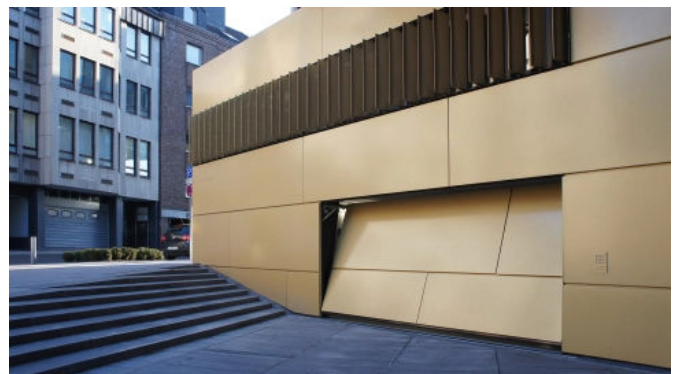
München



Berlin

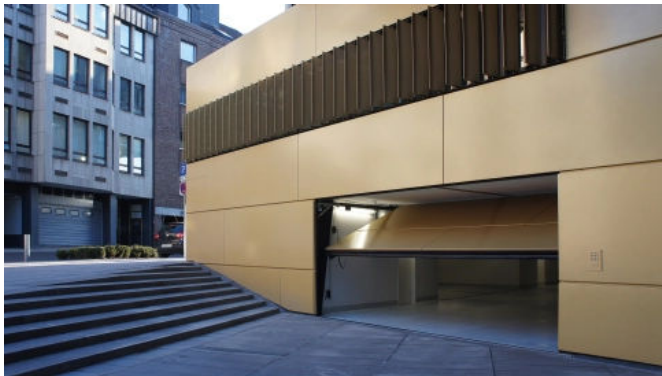


Aachen



## Kipptor NA (nicht ausschwenkend)

Aus der Serie Garagentorsysteme von Käuferle



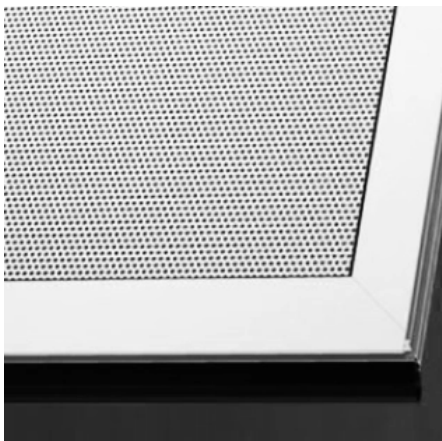
Wien

Einbaudaten zum Kipptor NA [hier](#)

### Farben und Oberflächen

#### Torfüllungen

Folgende Musterbeispiele für Torfüllungen sind standardmäßig in E6/EV1-eloxierter Ausführung (Flügelprofil / Belagsblech) für alle Schiebetor- und Garagentorvarianten von Käuferle erhältlich:



Rundlochblech



Glattblech



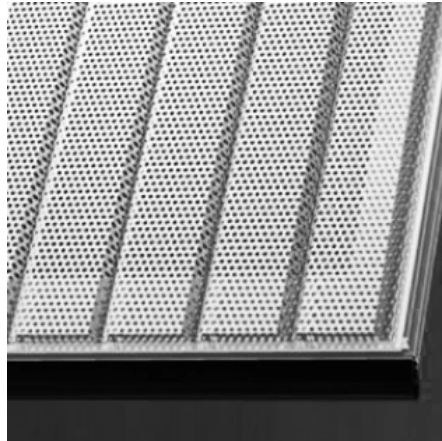
Stabgitter

## Kiptor NA (nicht ausschwenkend)

Aus der Serie Garagentorsysteme von Käuferle



Streckmetallgitter



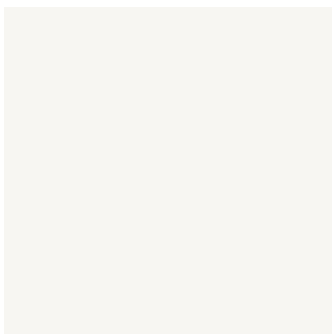
Lochsickenblech



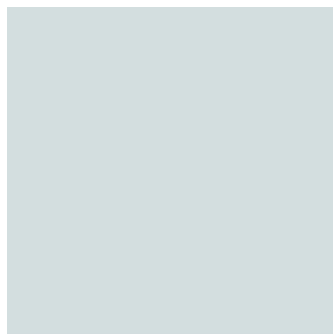
Sickenblech

### Standardfarben Sickenblech

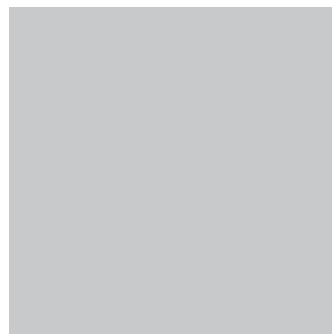
Sickenblechbeläge sind standardmäßig verzinkt und stehen in den Farben Verkehrsweiß, Weißaluminium, Fenstergrau und Anthrazitgrau zur Verfügung. Alle Profile, Füllungen und Beläge können in sämtlichen RAL-, DB- und anderen Sonderfarbtönen beschichtet werden.



Verkehrsweiß



Fenstergrau



Weißaluminium



Anthrazitgrau

## Schiebetor ST

Aus der Serie Garagentorsysteme von Käuferle



Mit dem Schiebetor ST wird die lichte Durchfahrtshöhe des Rohbaus nur sehr geringfügig reduziert. Für eine optimale Raumnutzung. Für ein elegantes Erscheinungsbild. Für vielfältige Gestaltungslösungen.

### Schiebetor ST (seitlicher Antrieb)

Das Schiebetor ST bietet eine robuste und flexibel konfigurierbare Lösung für Sammelgaragen. Dank der geringen Bautiefe und des seitlichen Antriebs werden vorhandene Bauräume optimal genutzt, der Platzverlust kann minimiert werden. Der linear gleitende Torflügel ist durch die Schiebebewegung außerdem verschleißarm und langlebig. Hinzu kommen Torbeläge, die sich individuell mit vertikalen und horizontalen Teilungen gestalten lassen.

### Schiebetor ST — Einzigartige Werte

#### Kompakt

- geringer Platzverbrauch bei vielfältigen Gestaltungsmöglichkeiten des Torflügels

#### Verschleißarm

- solide, langlebige Antriebstechnik ganz ohne Drehbewegungen

#### Elegant

- geringe seitliche Einbautiefe
- Einbaurahmen und Torflügel aus demselben Material
- geringer notwendiger Platzbedarf am Sturz

#### Robust

- integrierte Sicherheitstechnik
- Torrahmen und -flügel ohne Kontakt zum Boden, daher hoher Korrosionsschutz
- Torflügel und Einbaurahmen aus korrosionsbeständigem Aluminium

## Schiebetor ST

Aus der Serie Garagentorsysteme von Käuferle

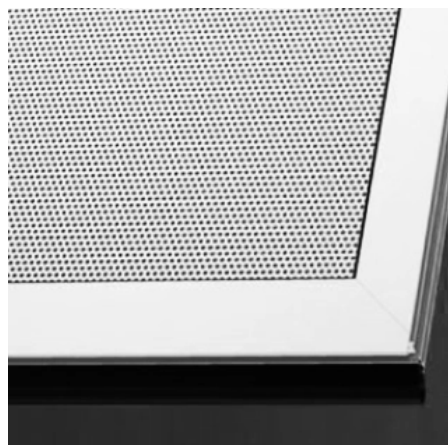
### Funktional

- ruhiger und leichtgängiger Torlauf durch Kunststoffauflagen
- zwei Antriebssysteme für verschiedene Garagrößen verfügbar
- hohe Vorfertigungstiefe für die schnelle Montage auf der Baustelle

### Farben und Oberflächen

#### Torfüllungen

Folgende Musterbeispiele für Torfüllungen sind standardmäßig in E6/EV1-eloxierter Ausführung (Flügelprofil / Belagsblech) für alle Schiebetor- und Garagentorvarianten von Käuferle erhältlich:



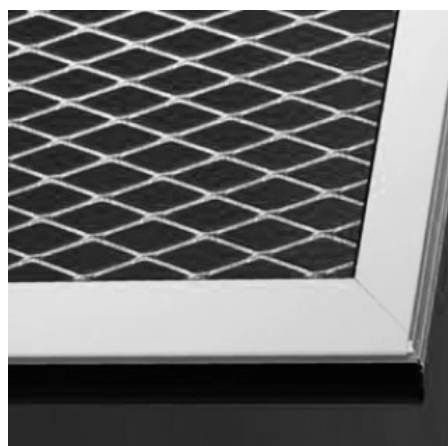
Rundlochblech



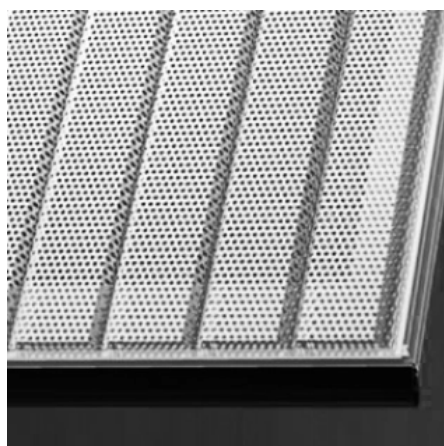
Glattblech



Stabgitter



Streckmetallgitter



Lochsickenblech



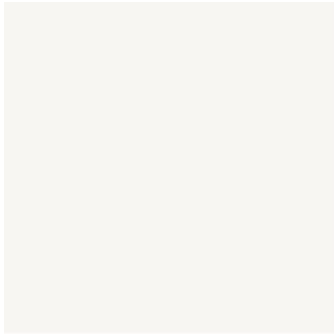
Sickenblech

### Standardfarben Sickenblech

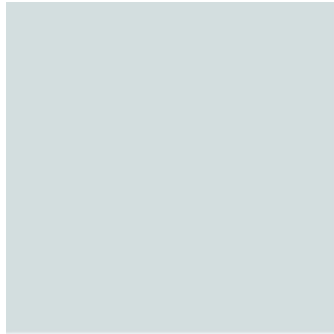
Sickenblechbeläge sind standardmäßig verzinkt und stehen in den Farben Verkehrsweiß, Weißaluminium, Fenstergrau und Anthrazitgrau zur Verfügung. Alle Profile, Füllungen und Beläge können in sämtlichen RAL-, DB- und anderen Sonderfarbtönen beschichtet werden.

## Schiebetor ST

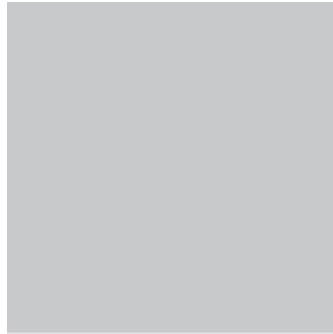
Aus der Serie Garagentorsysteme von Käuferle



Verkehrsweiß



Fenstergrau



Weißaluminium



Anthrazitgrau