

## Industrietore | Garagensektionaltore

Von Hörmann



Hörmann KG Verkaufsgesellschaft  
Upheider Weg 94-98  
33803 Steinhagen  
Deutschland

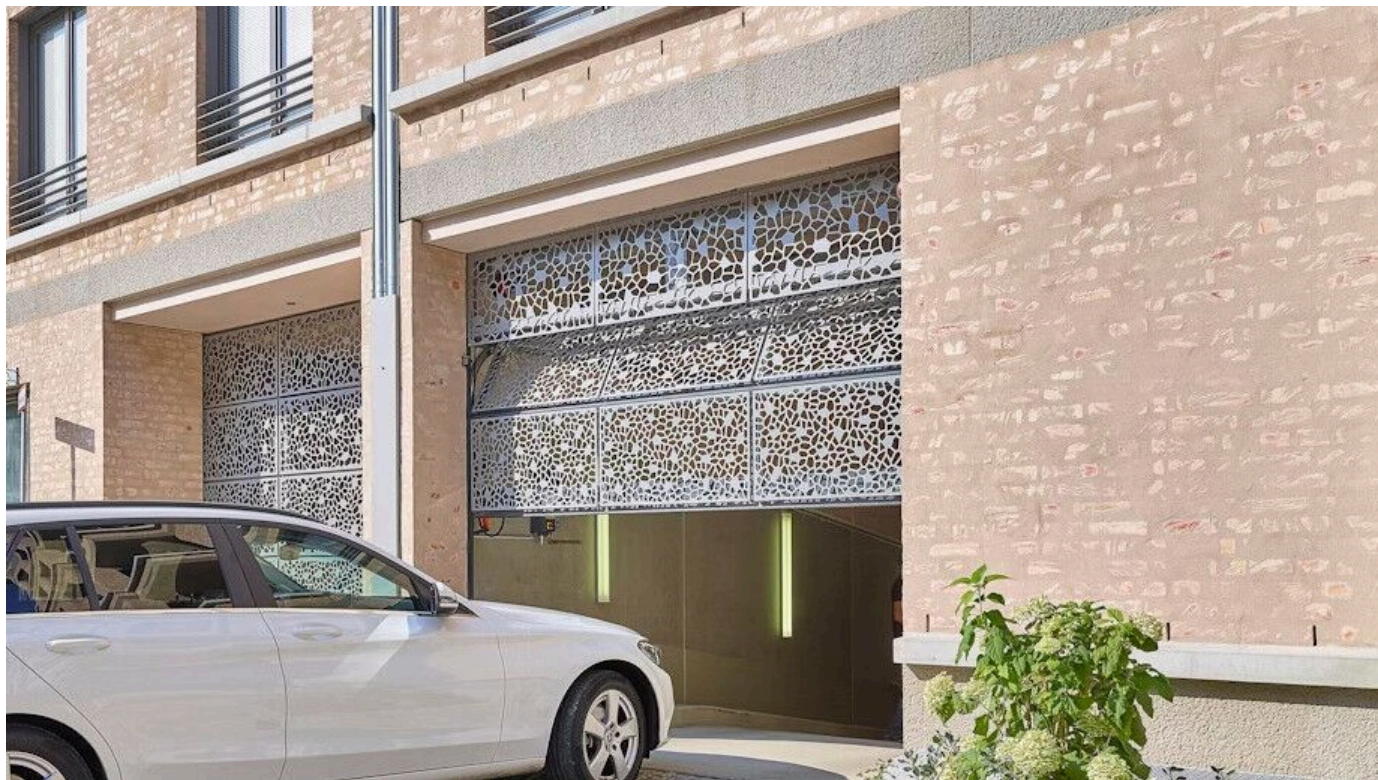
Tel.: +49 5204 915-100  
Fax: +49 1805 750-101\*

[kontakt@hoermann.de](mailto:kontakt@hoermann.de)  
[www.hoermann.de](http://www.hoermann.de)

Hörmann bietet Industrietore wie z.B. Sektionaltore, Rolltore, Schnellauftore sowie Sammelgargentore und Garagen-Sektionaltore für Wohngebäude an. Sie lassen sich individuell konfigurieren und sind für jede Art von Architektur geeignet. Das Familienunternehmen bietet alle Produkte für den Wohnungsbau serienmäßig CO<sub>2</sub>-neutral an, für den Objektbereich auf Wunsch.

## Garagensektionaltore

Aus der Serie Industrietore | Garagensektionaltore von Hörmann



Die Garagen-Sektionaltore von Hörmann werden in drei verschiedenen Serien mit zahlreichen Varianten angeboten. Die beiden Serien LPU 67 Thermo und LPU 42 mit kratzfester Oberfläche sowie LTH 42 in Massivholz. Das Familienunternehmen bietet alle Produkte für den Wohnungsbau serienmäßig CO<sub>2</sub>-neutral an. Durch Reduktion der CO<sub>2</sub>-Emissionen und der Kompensation der verbleibenden Emissionen durch Klimaschutzprojekte.

### Garagen-Sektionaltore

Drei Torarten | LPU 67 Thermo | LPU 42 | LTH 42

Hörmann Sektionaltore öffnen senkrecht und liegen platzsparend unter der Garagendecke. Durch dieses Konstruktionsprinzip bieten sie maximalen Platz in und vor der Garage.

Garagen-Sektionaltore können in jede Garagenöffnung eingebaut werden und bieten bis zu 14 cm mehr Durchfahrtsbreite als Schwingtore. Zudem sind sie durch dauerelastische und witterungsbeständige Dichtungen an allen vier Seiten abgedichtet.

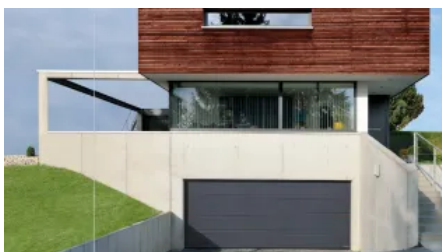
Alle Tore sind nach der europäischen Norm 13241 geprüft und zertifiziert.

## Garagensektionaltore

Aus der Serie Industrietore | Garagensektionaltore von Hörmann



Haus und Garage sind farblich aufeinander abgestimmt



Energiespartor LPU 67 Thermo

### LPU 67 Thermo

Energiespartor mit thermisch getrennten 67 mm starken Lamellen mit sehr guter Wärmedämmung



Doppelwandiges Torblatt LPU 42

### LPU 42

Doppelwandiges Torblatt mit 42 mm starken Lamellen, optionale Ausführung mit erhöhtem Korrosionsschutz



Massivholztor LTH 42

### LTH 42

Massivholztor, eignet sich besonders für Holzhäuser oder Gebäude mit vielen Holzelementen, wie z.B. ein Fachwerkhaus

## Garagensektionaltore

Aus der Serie Industrietore | Garagensektionaltore von Hörmann

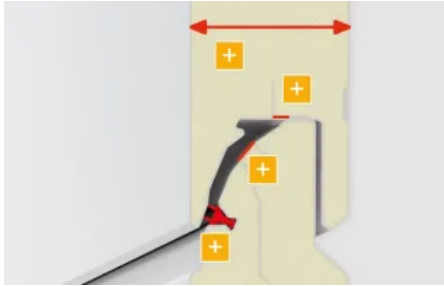
### Energetische und nachhaltige Ausstattung



Garagentor mit Sicke

## Garagensektionaltore

Aus der Serie Industrietore | Garagensektionaltore von Hörmann



LPU 42 / LPU 67 Thermo Energiespartor

### Energiespartor | LPU 42 / LPU 67 Thermo

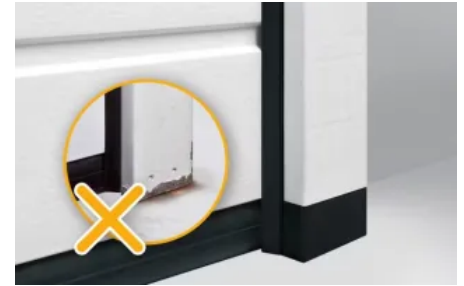
- Doppelwandiges 42 mm bzw. 67 mm dickes wärmedämmtes Torblatt
- Abdichtung der Lamellenzwischenräume sowie doppelte Lippen- und Bodendichtungen reduzieren den Energieverlust
- LPU 67 Thermo weist einen U-Wert von 0,33 W/(m<sup>2</sup>·K) auf
- Geeignet vor allem für Garagen die direkt ans Haus anschließen



Verbesserte Wärmedämmung

### Wärmedämmung

- Thermische Trennung von Mauerwerk und Zarge durch ein Kunststoffprofil, verbessert die Wärmedämmung um bis zu 15 %
- Dichtungslippen auf beiden Seiten und im oberen Bereich des Tores
- ThermoFrame Zargenanschluss für alle Sektionaltore optional erhältlich



Langzeitschutz vor möglicher Korrosion

### Langzeitschutz

- Versprödungsresistenter, 4 cm hoher Kunststoff-Zargenfuß im Rost gefährdeten Bereich
- Auch bei anhaltender Staunässe wirksamer Langzeitschutz vor möglicher Korrosion
- Gemeinsam mit der Bodendichtung bildet der Zargenfuß funktionell und optisch ansprechenden Abschluss

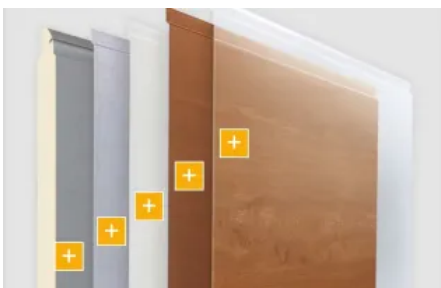
## Garagensektionaltore

Aus der Serie Industrietore | Garagensektionaltore von Hörmann

### Duragrain Dekore



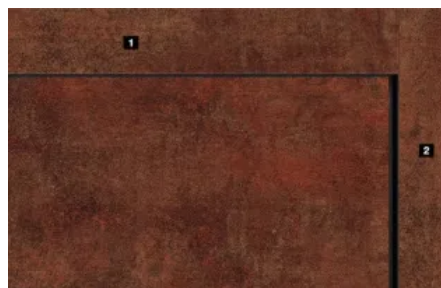
Auf einander abgestimmte Gesamtansicht



Kratzfeste und schmutzabweisende Oberfläche

#### Duragrain Oberfläche

- Kratzfeste und schmutzabweisende Oberfläche durch hochfesten Schutzlack als Finish
- Verzinkte Lamelle mit Grundierung im Farbton RAL 9002
- Sturzausgleichsblende und weiteres Zubehör in Dekorbedruckung erhältlich
- Detailgetreue und farbechte Toroberfläche mit dem Duragrain Digitaldruck



Zargenverkleidung und Torlamelle in gleichem Design

#### Ansichtsgleiche Duragrain Dekore

- Für LPU 42 Garagen-Sektionaltore mit L-Sicke
- Sturzausgleichsblende im jeweiligen Duragrain Dekor der Torlamelle bedruckt
- Ansichtsgleiche Duragrain Oberfläche optional für Zargenverkleidung, einwandige Blende, Blendrahmen-Set, Nebentürprofile und Aluminium-Verglasungsrahmen erhältlich



Gesamtansicht auf einander abgestimmt

#### Einheitliche Gesamtansicht

- Duragrain Dekore für Garagen-Sektionaltore LPU 42 mit L-Sicke abgestimmt auf MatchDecor Dekore der Aluminium-Haustüren ThermoSafe
- Einheitliche Gesamtansicht von Garagen-Sektionaltor und Haustür für insgesamt 18 Motive

## Garagensektionaltore

Aus der Serie Industrietore | Garagensektionaltore von Hörmann

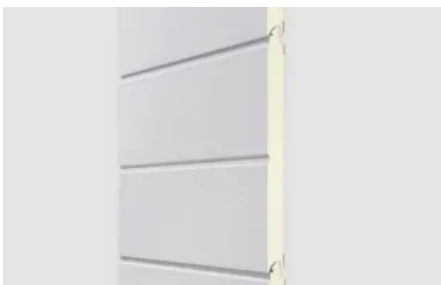
### Weiterführende Informationen

[Tor- und Türkonfigurator](#) | Duragrain Oberfläche | Garagentore und Haustüren im Partnerlook

### Toransichten



Einheitliche Sickenabstände für Garagentor sowie Verkleidung



Gleichmäßige Sicken: in jeder Torhöhe gleichmäßig aufgeteilt

#### Gleichmäßige Sickenabstände

- Sicken und Lamellenübergänge in jeder Torhöhe gleichmäßig aufgeteilt
- Auf Wunsch lassen sich die Nebentüren mit ansichtsgleicher Sickenaufteilung ausführen



Gleichmäßige Kassetten: die Abstände in der Höhe sind exakt gleich

#### Gleichmäßige Kassettenaufteilung

- Zwischen den einzelnen Kassetten sind die Abstände in der Höhe exakt gleich
- Gleich hohe Lamellen über die gesamte Torhöhe
- Auf Wunsch lassen sich auch Nebentüren mit der gleichen Lamellenaufteilung ausführen



Einheitliche Tor-Innenansicht

#### Tor-Innenansicht

- Einheitliche Innenansicht für Garagensektionaltore LPU 42 und LPU 67 Thermo in Premiumausführung
- Torbeschläge, Zargen, Laufschiene und Verbindungsschiene ansichtsgleich zur Lamelleninnenseite
- Lamelleninnenseite in RAL 9002, Grauweiß

## Garagensektionaltore

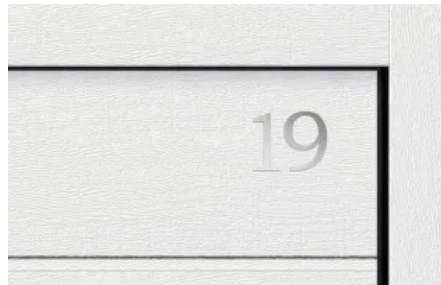
Aus der Serie Industrietore | Garagensektionaltore von Hörmann

### Optionale Ausstattung



#### Integrierte Schlupftrür

- Einfacher Zugang zur Garage möglich
- Edelstahlschwelle 5 - 10 mm hoch
- Verringertes Stolperrisiko
- Erleichtert das Überfahren mit Rädern



#### Hausnummern aus Edelstahl

- Designelemente aus Edelstahl für Sicken-Motive
- Individuelles Design für Hausnummern und Wörter
- Schriftarten Modern und Classic zur Auswahl



#### Erhöhter Korrosionsschutz | LPU 42 PremiumPlus

- Geeignet für Küstenregionen
- Hochfester Schutzlack auf Lamellenaußenseite mit Schnittkantenversiegelung
- Pulverbeschichtete Torbeschläge und Lauf- und Verbindungsschienen

### Sicherheitsausstattung



RC2-zertifiziert

#### RC2-zertifiziert

- RC2-zertifiziert nach DIN/TS 18194
- Optional für Garagen-Sektionaltore LPU 67 Thermo und LPU 42



Torverriegelung

#### Torverriegelung

- Sobald das Garagentor geschlossen ist, rastet die Aufschiebesicherung ein
- Rein mechanische Torverriegelung, auch ohne Stromversorgung wirksam



BiSecur Funksystem

#### BiSecur Funksystem

- Von Hörmann entwickeltes Verschlüsselungsverfahren
- Stabile, störungsfreie Reichweite
- Geprüft und zertifiziert von der Ruhr-Universität Bochum sowie unabhängigen Prüfinstituten

### Weiterführende Informationen

[Garagentor-Antriebe](#)

## Garagensektionaltore

Aus der Serie Industrietore | Garagensektionaltore von Hörmann

### Smarte Bedienung



Smarte Bedienung für alle Räume mit einer App

- Bedienung per Handsender, Funktaster oder App auf dem Tablet oder Smartphone
- Ausstattung aller Antriebe, Empfänger und Bedienelemente mit Hörmann BiSecur Funktechnik und 100 % miteinander kompatibel
- Mit dem "Smart Home System homee" lassen sich alle Torfunktionen über das Tablet oder Smartphone steuern
- Mit dem Handsender HS 5 BS oder dem Innentaster FIT 5 BS lässt sich die momentane Torposition erkennen und steuern

### Weiterführende Informationen

[Hörmann homee](#) | [Torantriebe und Smart Home Systeme](#) |

### Objekt-Konfigurator

### Nachhaltigkeit bei Hörmann



**ClimatePartner**  
zertifiziertes Produkt  
[climate-id.com/XNEBKC](https://climate-id.com/XNEBKC)



CO<sub>2</sub>  
berechnen  
reduzieren  
beitragen

- Alle Produkte für den Wohnungsbau sind serienmäßig CO<sub>2</sub>-neutral hergestellt
- Der Strombedarf in allen europäischen Standorten wird zu 100 % aus erneuerbaren Energien gewonnen
- Die verbleibenden Emissionen werden durch Klimaschutzprojekte weltweit kompensiert

### Weiterführende Informationen

[Nachhaltigkeit bei Hörmann](#)

### Weiterführende Informationen

[BRO Garagen-Sektionaltore](#) | [Garagen-Sektionaltore](#)

Hörmann KG Verkaufsgesellschaft

Absender

Upheider Weg 94-98  
33803 Steinhagen  
Deutschland

Tel. +49 5204 915-100, Fax +49 1805 750-101\*

[kontakt@hoermann.de](mailto:kontakt@hoermann.de), [www.hoermann.de](http://www.hoermann.de)

Datum:

Per Fax

Per Brief

Für meine Notizen

Bitte nehmen Sie mit mir Kontakt auf und vereinbaren Sie einen Termin mit mir.

Bitte übersenden Sie mir für Ihre Produkte das aktuelle Katalogmaterial.

Bitte übersenden Sie mir für Ihre Produkte ausführliche Planungsunterlagen.

Anfrage zur Produktserie „Industrietore | Garagensektionaltore“

Mitteilung: