

Fußböden - Kaindl Flooring

Von Kaindl



Kaindl Boards GmbH
Kaindlstr. 2
5071 Wals/Salzburg
Österreich

Tel.: +43 662 8588-0
Fax: +43 662 851331

architektur@kaindl.com
www.kaindl.com

Laminat, FLOORganic, AQUApro, AQUApro Wood und SPC: Die Kaindl Fußboden Kollektion mit Oberflächenstrukturen, die das Raumgefühl verändern. AQUApro ist ein Bodenbelag, der hohen Anforderungen an Feuchtigkeitsresistenz und Robustheit entspricht. AQUApro Wood als feuchteresistenter Holz furnierboden mit digitaler Kolorierung sowie der SPC-Boden Solid Pro als Hart-SPC-Boden mit integrierter Trittschalldämmung für starke Beanspruchung.

Quality Floors. Made in Salzburg.

Der Name Kaindl steht für Böden, die hochwertig, robust und lebendig sind. In der Kollektion finden sich regional in Österreich gefertigte Fußböden, die sich ein Vorbild an der Natur nehmen und neue Designs, die das Potential zum Trendsetter haben.

Kaindl bietet eine große Auswahl an Bodenbelägen mit einzigartigen Dekoren und Hölzern, einer Vielzahl an Oberflächen und unterschiedlichsten Dielenformaten – passend für jeden Einsatzbereich. Damit wird der Boden im Wohn- und Geschäftsraum zu einer lebendigen Fläche.

AQUApro - der feuchteresistente Boden

Aus der Serie Fußböden - Kaindl Flooring von Kaindl



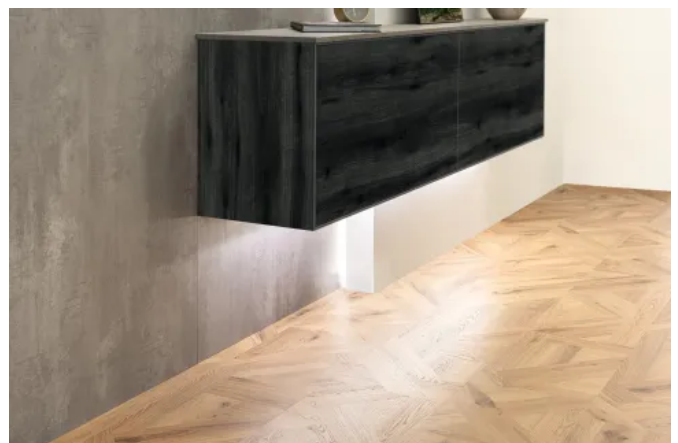
Zuverlässiger Feuchtigkeitsschutz hat einen Namen: AQUA PRO. Durch diese smarten Technologie konnte eine Generation von wasserfesten* Fußböden entwickelt werden, wie es sie noch nie gab. Sämtliche Böden der Produktreihen Wood, Supreme und Select beeindrucken mit den damit verbundenen Vorteilen.

AQUApro

AQUApro

Neueste Technologien aus dem Hause Kaindl

AQUApro kombiniert die neuesten Technologien aus dem Hause Kaindl. Das Ergebnis ist ein Fußboden, der Kratzern, Stößen und Flüssigkeiten problemlos standhält.



Kaindl AQUApro Dekor K2589 MI Eiche Milano Reale

AQUApro - der feuchteresistente Boden

Aus der Serie Fußböden - Kaindl Flooring von Kaindl

AQUApro Select Natural Touch & Classic Touch

Zeitlose Eleganz

Die AQUApro select Natural Touch- und Classic Touch-Kollektionen bringen natürliche Eleganz und Funktionalität in das Zuhause. Natural Touch überzeugt mit realistischen Eichendekoren und neuen Steindesigns in Farben von Silbergrau bis zu warmen Erdtönen. Die 48h wasserfeste Oberfläche, detailreiche Klassiker wie Milano oder Cordoba sowie moderne Designs wie „Strato Tile“ bieten langlebige Qualität und ein naturnahes Wohngefühl. Die breite Diele sorgt für einfache Verlegung und dynamische Optik. Classic Touch ergänzt das Sortiment mit zeitlosen Eichendekoren wie Ferrara und Zermatt, die durch edle Holzanmutung, lebendige Farbspiele und geringe Aufbauhöhe ideal für Renovierungen sind – ebenfalls mit zuverlässigem 48h Feuchteschutz.

Produktaufbau

AQUApro Böden aus dem Werkstoff Holz verfügen über ein spezielles, selbstschließendes Nut-Feder-Profil (Angle Tap) in Kombination mit einer feuchtigkeitsabweisenden Kantenversiegelung und gesondert verpresster Fase in Supreme Version. Bei der Verlegung werden die Profile der AQUApro HDF Trägerplatte selbstschließend so eng miteinander verspannt, dass eine extrem kompakte Verbindung der Paneele entsteht.

Stärken 7 - 12 mm

Eigenschaften

- Schutz gegen alltägliche Feuchtigkeitseinwirkung
- Geeignet für stark beanspruchte Räume
- Kratz-, stoß- und fleckbeständig
- Authentische Holzoberfläche mit zusätzlich verpresster Fuge in der Supreme Version
- AQUApro HDF Trägerplatte



Kaindl AQUApro Dekor K2754 Oak-Aviva-BREEZE



Kaindl AQUApro Dekor K2755 Travertin UMBRIA

AQUApro - der feuchteresistente Boden

Aus der Serie Fußböden - Kaindl Flooring von Kaindl

AQUApro Supreme Easy Touch

Glanz, der begeistert

Die AQUApro Easy Touch Laminatböden sind das Highlight für das Zuhause. Hier treffen Klassiker wie Eiche Uptown und Hickory Bravo auf frische Eleganz à la Eiche Aviva. Sie alle eint eine beeindruckende Hochglanzoberfläche, die optisch beeindruckt und praktisch ist:

- schmutzabweisend
- leicht zu reinigen
- sehr robust
- zuverlässiger 48h Feuchteschutz

Wasserresistent wie nie zuvor

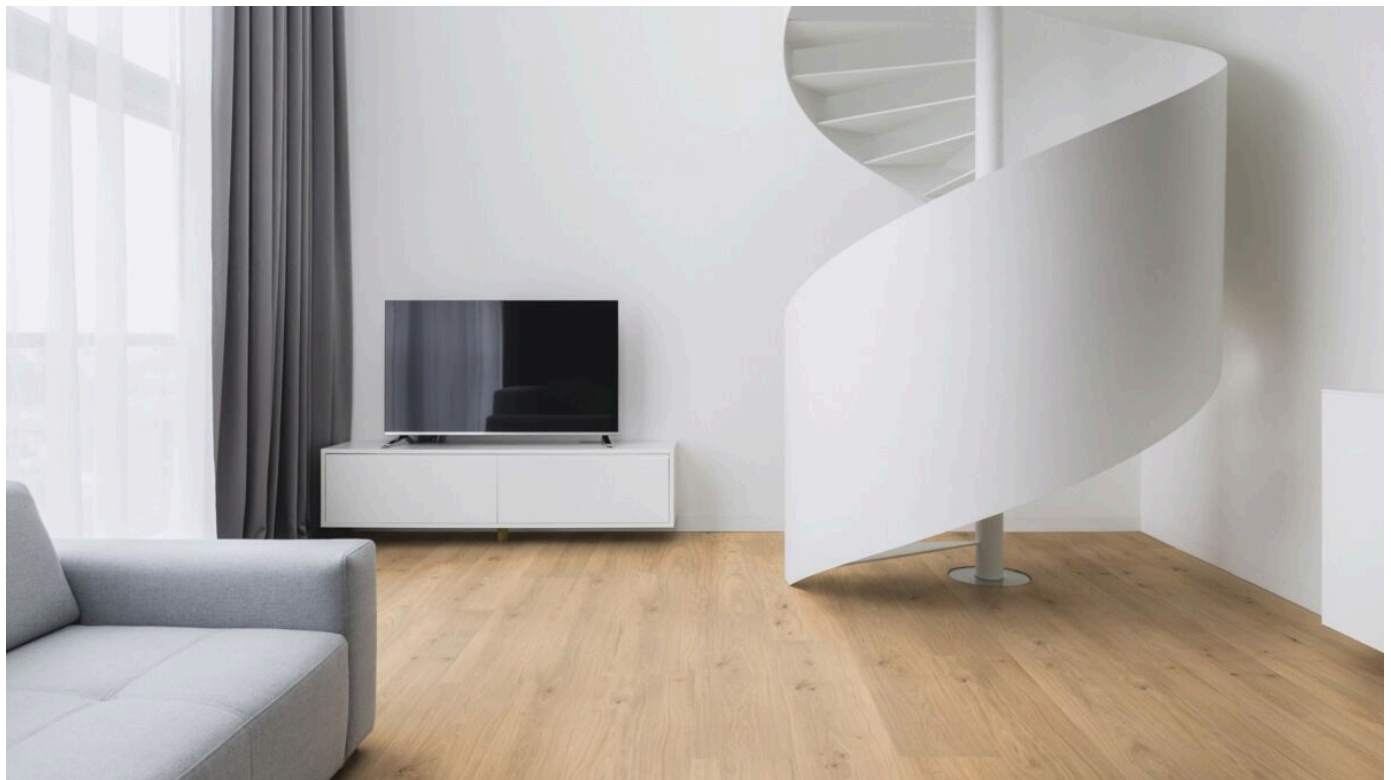
Die Böden haben eine spezielle AQUAtec HDF Trägerplatte und verfügen zusätzlich über eine verpresste Fase. Das macht sie noch widerstandsfähiger gegen Wasser und Schmutz. Das naturnahe Holz-Design bietet zwei authentische Oberflächenstrukturen.



AQUApro Supreme (© David Lahnsteiner)

AQUA PRO Wood

Aus der Serie Fußböden - Kaindl Flooring von Kaindl



Holz furnierboden mit digitaler Kolorierung zur Verwendung im Innenbereich - Wohnbereiche, Hotelzimmer und Kleinbüros.

AQUA PRO Wood

Echtholz mit Feuchteschutz

Technologie trifft Naturmaterial

Die Produktlinien „Finest Selection“ und „Design Selection“ bestehen vollständig aus Echtholz und zeichnen sich durch warme, natürliche Farbtöne sowie eine tiefmatte Oberflächenstruktur aus. Diese Kombination trägt zur Erzeugung eines hellen und harmonischen Raumambientes bei. Die integrierte AQUApro-Technologie gewährleistet einen zuverlässigen Feuchteschutz über einen Zeitraum von bis zu 48 Stunden. Zur Schonung natürlicher Ressourcen kommen bei der Herstellung furnierte Holzwerkstoffe zum Einsatz. Die gebürstete Oberfläche aus Eichenholz verleiht dem Boden eine natürliche Haptik und trägt zur wohnlichen Raumgestaltung bei. Das Material zeichnet sich durch hohe Widerstandsfähigkeit, Pflegeleichtigkeit und Langlebigkeit aus.

Produktaufbau

Holzboden der Nutzungsklasse 32/>4000 Umdrehungen/EC3 bestehend aus mehrschichtiger, abriebfester UV-Lackierung, mit digitaler Kolorierung, Holz furnieroberfläche, AQUApro HDF-Trägerplatte und Holzgegenzug zur Formstabilisierung. Leimfreies, komfortables Verlegesystem Kaindl Angle Tap. Stärke 8,5 mm.



AQUA PRO Wood 0940 LU Eiche Versailles

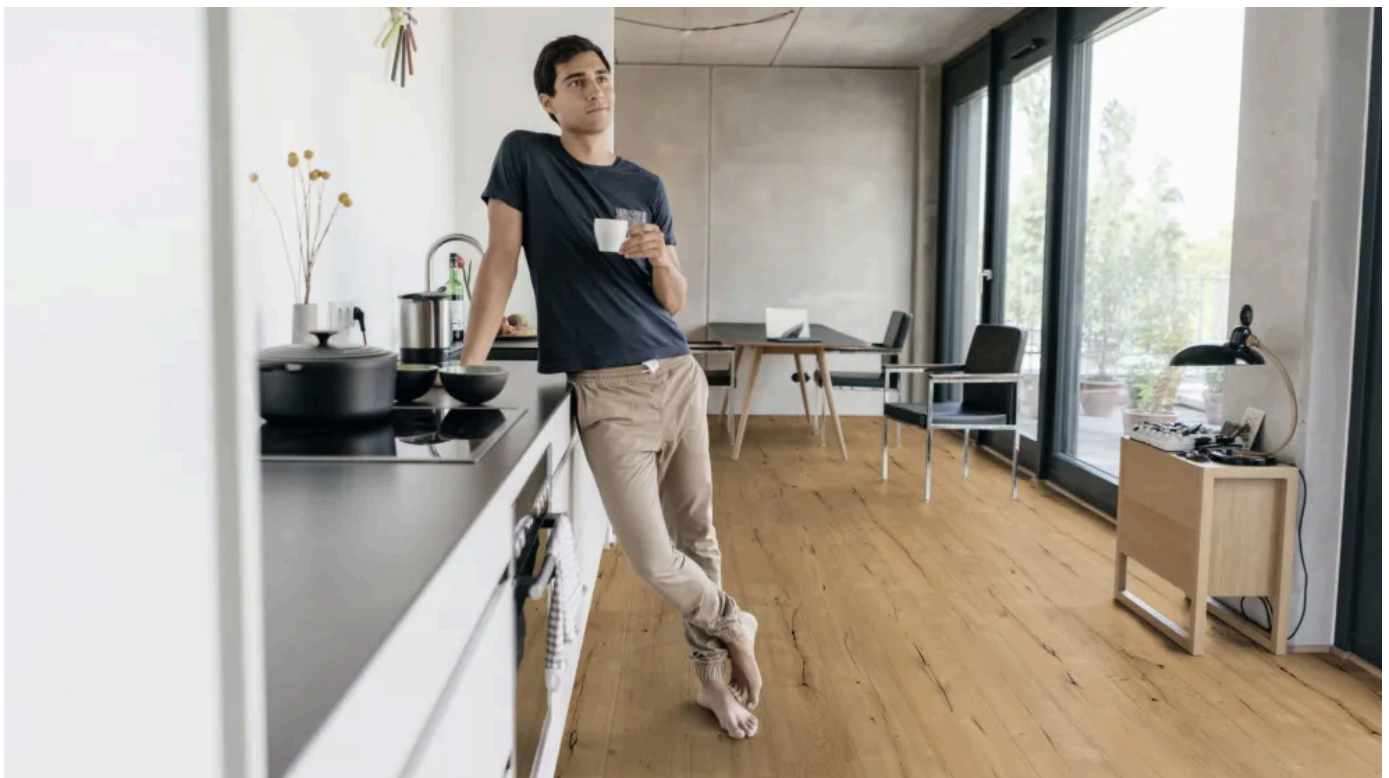
AQUA PRO Wood

Aus der Serie Fußböden - Kaindl Flooring von Kaindl

Eigenschaften

- Wasserfest*
- Komfortables Verlegesystem ohne Leim mit hoher Auszugsfestigkeit
- AQUApro HDF-Trägerplatte, RAL-UZ 176 klassifiziert, Formaldehydgehalt < E1
- Eignung für Warmwasser-Fußbodenheizung
- Beständigkeit gegen Abrieb und Stoßbeanspruchung gemäß EN 14354; Nutzungsklasse 32/>4000 Umdrehungen/EC3
- Eindruckwiderstand gemäß EN 1534 $\geq 30 \text{ N/mm}^2$
- Direktverklebung mit dem Untergrund möglich.
- Wärmedurchlasswiderstand $0,078 \text{ m}^2 \text{ K/W}$ gemäß ISO 8302
- Brandverhalten $D_{fl}-S1$, gemäß EN 13501-1

* Geprüft nach NALFA Standard Laminate Surface Swell Test und nach ISO 4760 (Feuchtigkeitsbeständigkeit bei Einwirkung von oben bei geschlossener Nut Feder Verbindung).

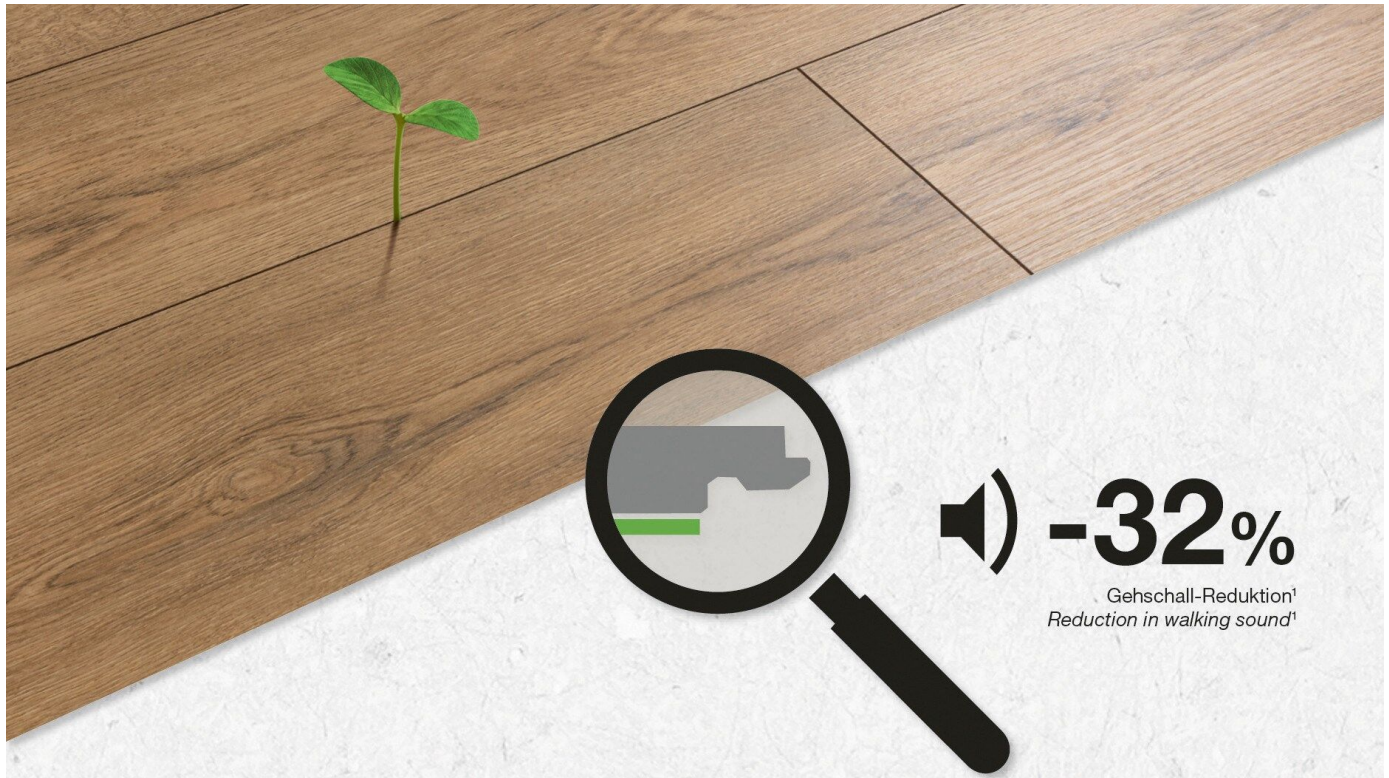


AQUA PRO Wood 0273 LU Eiche Bradford

[Alle KAINDL AQUA PRO Wood Produkte](#)

FLOORrganic XPT

Aus der Serie Fußböden - Kaindl Flooring von Kaindl



Die neue nachhaltige Fußbodenlinie Kaindl FLOORrganic XPT (Xtended Performance Technology) mit integrierter Trittschalldämmung für Badezimmer oder Küche.

FLOORrganic XPT

FLOORrganic XPT - Der nachhaltige und leise Fußboden.

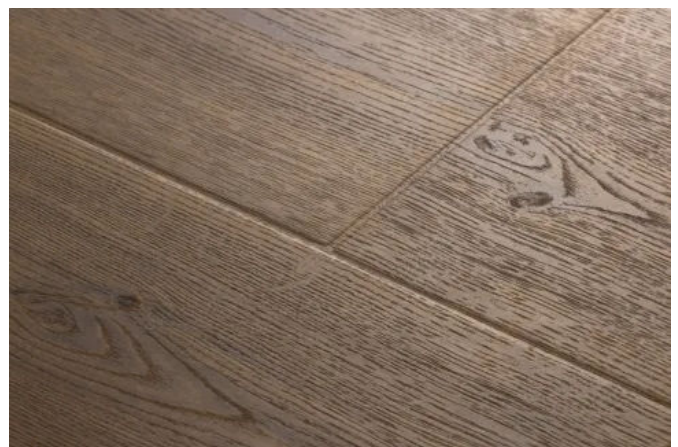
FLOORrganic XPT ist der ideale Boden für alle, die besonderen Wert auf ökologisch wertvolles, gesundes Wohnen und eine angenehme Raumakustik legen. Der Boden ist einfach und schnell verlegt, feuchtebeständig und bemerkenswert langlebig. Die Dekore Eichen-, Kiefer-, Nuss-, und Hickory stehen zur Auswahl..

Eigenschaften:

- 100h+ wasserfest*
- Gehschall-Reduktion bis 32%
- Organische AQUApro XPT Trägerplatte**
- Selbstschließendes Nut-Feder-Profil
- Integrierte ECO Unterlagsmatte (ersetzt Trittschalldämmung und Dampfbremse)

* Geprüft nach NALFA Standard Laminate Surface Swell Test und nach ISO 4760 (Feuchtigkeitsbeständigkeit bei Einwirkung von oben bei geschlossener Nut-Feder-Verbindung). Mit zusätzlichem 100h+ Oberflächenwasserschutz nach Werksnorm Kaindl WN-101.

**Gemäß IHD Werksnorm W 431



FLOORrganic XPT (© David Lahnsteiner)

FLOORrganic XPT

Aus der Serie Fußböden - Kaindl Flooring von Kaindl



FLOORrganic XPT K2908 Oak Sarocco-NOTO



FLOORrganic XPT K2911 Pharell-Hickory-CANYON

[Alle FLOORrganic Produkte](#)

Laminatböden

Aus der Serie Fußböden - Kaindl Flooring von Kaindl



Raumgestaltung in vielen Facetten – das Multitalent unter den Fußböden ist jedem Alltag gewachsen. Robust und authentisch. Kaindl Laminatböden stehen einem „echten“ Holzboden in nichts nach. Böden aus der Produktgruppe „Classic Touch“ oder „Natural Touch“ bieten außergewöhnliche Dekore, fühlbar authentische Oberflächen und eine Vielzahl an Dekorbildern. Gutes Preis- Leistungs-Verhältnis, schnelle Verlegung, beliebte Designs und authentische Oberflächen.

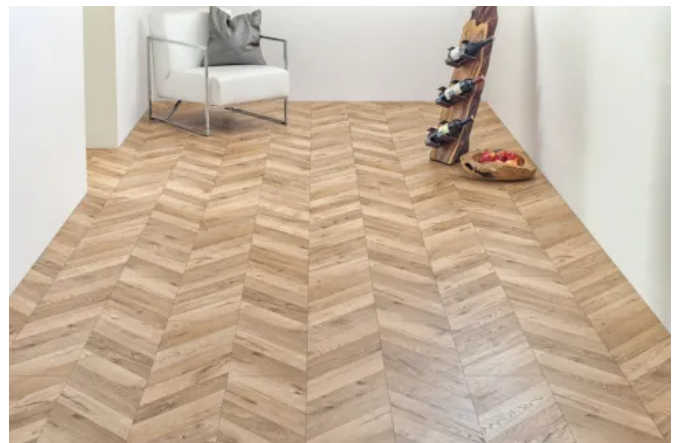
Kaindl Laminate Flooring

Laminate NATURAL TOUCH

Authentische Holzoptiken mit strukturierter Oberfläche

Die Produktlinie Natural Touch zeichnet sich durch geprägte Oberflächen aus, die natürliche Merkmale wie Risse, Äste und Einwüchse realitätsnah nachbilden.

Die Dekore reichen von rustikalen bis zu modernen Holzoptiken, darunter Varianten wie Hickory und Eiche. Neue Formate wie Fischgrät und Chevron ermöglichen vielfältige Verlegemuster und tragen zu einer abwechslungsreichen Raumgestaltung bei.



Laminate **NATURAL TOUCH** K4378

Laminatböden

Aus der Serie Fußböden - Kaindl Flooring von Kaindl

Aufbruch in die dritte Dimension.

Nicht nur sehen, sondern auch fühlen – noch nie war ein Fußbodendesign seinem natürlichen Vorbild so nahe. Natural Touch verblüfft mit einzigartiger Haptik, die Finger ertasten eine naturgetreue Oberfläche. Diese Böden haben Charakter, ihre nicht alltäglichen Dekore zeigen Rückgrat. Sehr verführerisch für Menschen mit ausgeprägter Persönlichkeit.

[Alle KAINDL NATURAL TOUCH Produkte](#)



Laminate **NATURAL TOUCH** K4421

Laminate CLASSIC TOUCH

Dekorvielfalt mit strukturierter Oberfläche

Die Produktlinie Classic Touch integriert die strukturierte Oberfläche „Epic Grain“, die durch einen lebendigen Dekormix gekennzeichnet ist. Neben verschiedenen Eichenvarianten umfasst das Sortiment nun auch Dekore in Buche und Nussbaum. Beispiele hierfür sind die dezent gestaltete Eiche Castilla und die ausdrucksstarke Eiche Kansas. Beide Serien kombinieren natürliche Optik mit gestalterischer Vielfalt, wohnlicher Wirkung und einer verlegefreundlichen Konstruktion.



Laminate **CLASSIC TOUCH** K2596 Walnut Lago

Blick in die Seele der Natur.

Die Meisterwerke des klassischen Floor-Designs begeistern mit naturgetreuen Oberflächen und unvergleichlicher Authentizität. Sie strahlen zeitlose Schönheit und Natürlichkeit aus – mit Sinn für klare Linien und hohem Qualitätsbewusstsein. Die große Palette an Farbstellungen und Dielenformaten prädestiniert sie für nahezu jedes Raumkonzept.

[Alle KAINDL CLASSIC TOUCH Produkte](#)



Laminate **CLASSIC TOUCH** K2730 Dakota Oak ERIE

Laminatböden

Aus der Serie Fußböden - Kaindl Flooring von Kaindl

Produktaufbau

Laminatboden verschiedener Nutzungsklassen bestehend aus widerstandsfähigem und abriebfesten Overlay, Dekorpapier, Optima HDF Trägerplatte und Gegenzug. Leimfreies, komfortables Verlegesystem Kaindl Loc Fold Down (7mm: Angle/Angle).

Stärken: 7, 8 und 10 mm

Eigenschaften

- Komfortables Verlegesystem ohne Leim mit hoher Auszugsfestigkeit
- Beständigkeit gegen Abrieb und Stoßbeanspruchung gemäß EN 13329
- Verwendung von Holz aus Abfällen der regionalen Sägeindustrie aus zertifizierten und kontrollierten Quellen nach den FSCTM - und PEFC-Standards*.
- Fleckenunempfindlichkeit gemäß EN 13329 (EN 438-2 Gruppen 1-2 Grad 5, Gruppe 3 Grad 4)
- Optima HDF-Trägerplatte, 7 mm (HDF quellungsarm), RAL-UZ 176 klassifiziert, Formaldehydgehalt < E1
- Lichtechtheit besser als Stufe 6 Blauwollskala gemäß EN ISO 105-B02 bzw. besser als Stufe 4 Grauskala gemäß EN 20105-A02
- Brandverhalten C_{fl}-S1, gemäß EN 13501-1

* FSCTM C011253 und PEFC 06-35-18

SPC-Boden für starke Beanspruchung

Aus der Serie Fußböden - Kaindl Flooring von Kaindl



© Shutterstock

Egal ob Wasser, Kratzer, Flecken, Abrieb oder Druck: Die Böden aus der Kategorie SOLID PRO sind besonders belastbar. Durch ihren Aufbau und ihrer angenehmen Oberfläche ist ein Gehkomfort garantiert. 22 Designs in verschiedenen Eichen- und Kieferfarbtönen stehen zur Auswahl.

SPC-Boden

SPC-Boden SOLID PRO

SPC-Böden mit hoher Formstabilität

Die Produktlinie SOLID PRO umfasst SPC-Böden mit hochauflösenden Holzdekoren, die sich optisch kaum von Echtholz unterscheiden lassen. Die Böden zeichnen sich durch eine hohe Widerstandsfähigkeit gegenüber Feuchtigkeit, Schmutz und mechanischer Beanspruchung aus. Sie sind formstabil, abriebfest und für stark frequentierte Bereiche geeignet.

Der mehrschichtige Aufbau mit angenehmer Oberflächenstruktur gewährleistet einen hohen Gehkomfort. Integrierte Trittschalldämmung in den Varianten 5.0 und 6.0 trägt zur Reduktion der Raumakustik bei. Aufgrund der geringen Aufbauhöhe eignen sich die Böden besonders für Renovierungsprojekte. Die Trägerplatte besteht zu mindestens 70 % aus Steinmehl, was zur Ressourcenschonung und Nachhaltigkeit beiträgt.



SPC-Boden SOLID S357 BW Eiche Elvas (© Shutterstock)

SPC-Boden für starke Beanspruchung

Aus der Serie Fußböden - Kaindl Flooring von Kaindl



SPC-Boden SOLID PRO S340 AS Eiche Napoli Solid



SPC-Boden SOLID PRO S345 AS Eiche Olbia

Strapazierfähige Bodenlösung für stark frequentierte Bereiche

Die Kaindl Solid Pro-Böden sind für Einsatzbereiche mit hoher mechanischer Belastung konzipiert, wie sie typischerweise in gewerblichen oder öffentlichen Räumen auftreten. Auch in funktionalen Bereichen wie Kellern, Dielen, Küchen oder Werkstätten erfüllen sie die Anforderungen an Widerstandsfähigkeit und Langlebigkeit. Die Kombination aus robuster Materialstruktur und pflegeleichter Oberfläche macht sie zu einer geeigneten Lösung für stark beanspruchte Umgebungen.

Eigenschaften:

- Wasserfest
- Formstabil
- Exzellenter Gehkomfort, angenehme Oberfläche
- Rutschhemmend
- Widerstandsfähig und abriebfest
- Unempfindlich gegen Flecken, Kratzer und Druckstellen
- Geringe Aufbauhöhe, bestens geeignet für Renovierungen
- Ideal für Wintergärten und Feuchträume
- Integrierte Trittschalldämmung (bei SOLIDPRO 6.0)
- Wohngesund

Alle KAINDL SOLID PRO Produkte

Kaindl Boards GmbH

Absender

Kaindlstr. 2
5071 Wals/Salzburg
Österreich

Tel. +43 662 8588-0, Fax +43 662 851331
architektur@kaindl.com, www.kaindl.com

Datum:

☐

Per Fax

☐

Per Brief

☐

Für meine Notizen

☐

Bitte nehmen Sie mit mir Kontakt auf und vereinbaren Sie einen Termin mit mir.

☐

Bitte übersenden Sie mir für Ihre Produkte das aktuelle Katalogmaterial.

☐

Bitte übersenden Sie mir für Ihre Produkte ausführliche Planungsunterlagen.

Anfrage zur Produktserie „Fußböden - Kaindl Flooring“

Mitteilung: