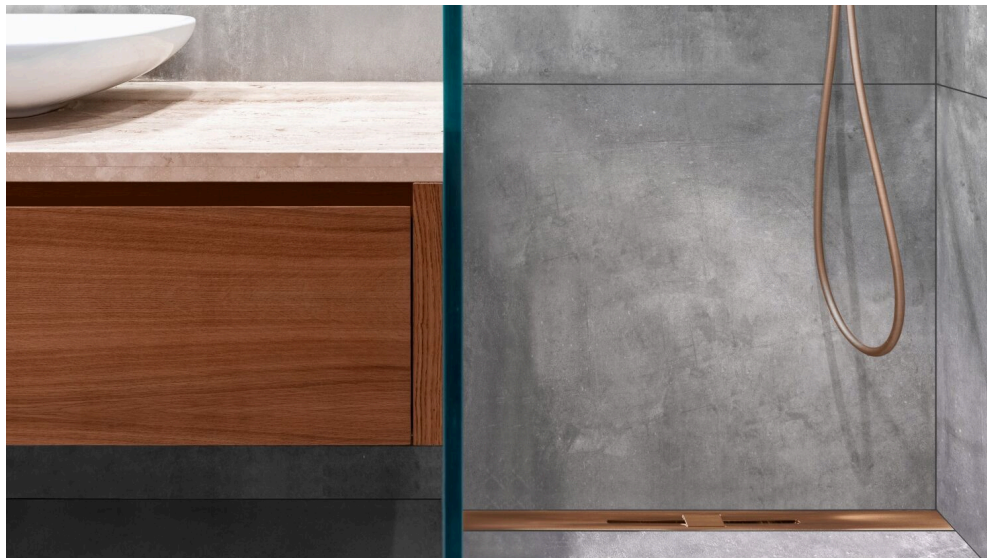


Produkte für den Innenbereich

Von GUTJAHR Systemtechnik



© Dariusz Jarzabek - stock.adobe.c

GUTJAHR Systemtechnik GmbH

Philipp-Reis-Str. 5-7

64404 Bickenbach

Deutschland

Tel.: +49 6257 93060

Fax: +49 6257 930631

info@gutjahr.com

www.gutjahr.com/architektur

Entkopplungs-, Duschrinnen- und Fußbodenheizungssysteme

Mit IndorTec® FLEXBONE bietet GUTJAHR ein komplett neues, sicheres Entkopplungssystem für die Verlegung von Keramik und Naturstein auf kritischen Untergründen. Die patentierte Knochenstruktur und ihre spezifischen Vorteile sind speziell auf großformatige oder hochbelastete Beläge abgestimmt.

Mit den IndorTec® FLEXDRAIN Systemen bietet GUTJAHR innovative Komplettlösungen für bodengleiche Duschen. Aufgrund geringer Aufbauhöhen sind oft ultraflache Duschrinnensysteme gefragt, die gleichzeitig ein Höchstmaß an Sicherheit gewährleisten.

Das neu entwickelte und geprüfte IndorTec® THERM-W Warmwasser-Fußbodenheizungssystem hat eine geringe Aufbauhöhe von nur 30 mm inkl. Dämmung. Das Trockenbausystem gewährleistet einen schnellen und einfachen Einbau, aufwändige Arbeiten mit Estrich entfallen.

Die IndorTec® THERM-E Elektro-Flächenheizung (Heizung, Entkopplung und Abdichtung in Einem) bietet eine hohe Energieeffizienz, denn die Wärme bleibt in der Belagskonstruktion enthalten.

IndorTec THERM-C komplettiert das Flächenheizungsprogramm mit einer Carbon-Wandheizung, als Zusatzheizung oder unsichtbarer Handtuchwärmer.

Fußbodenheizungssysteme IndorTec® THERM-W und IndorTec® THERM-E

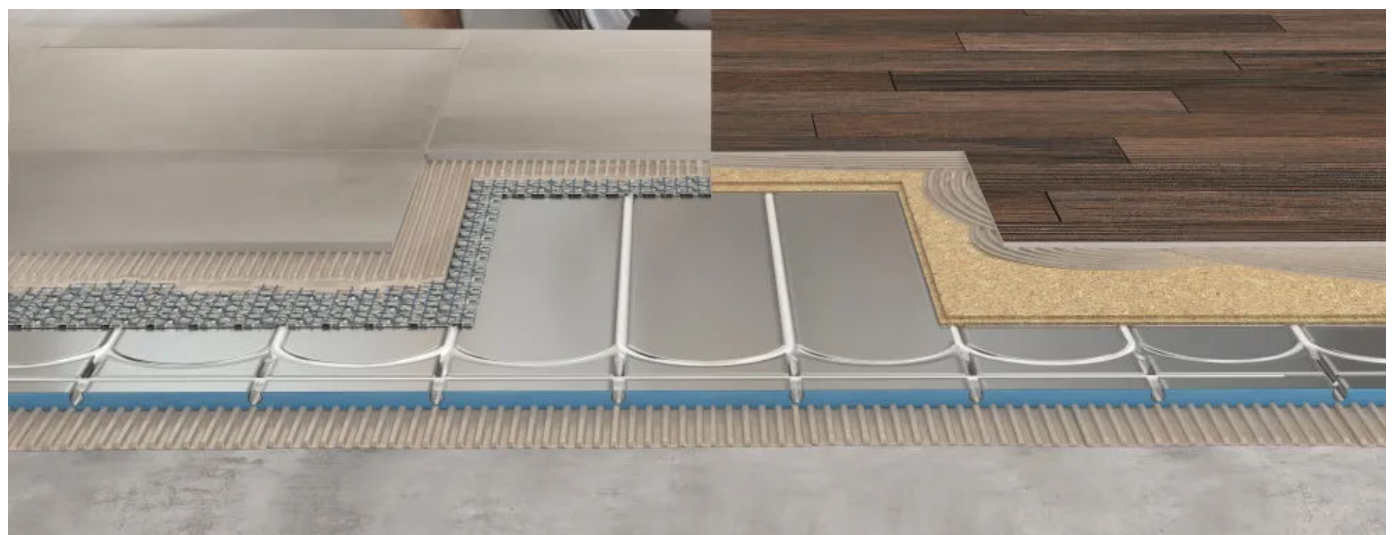
Aus der Serie Produkte für den Innenbereich von GUTJAHR Systemtechnik



Das dünn-schichtige Trockenbausystem mit nur 30 mm Aufbauhöhe

Warmwasser-Heizungssystem IndorTec® THERM-W

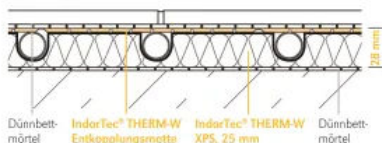
Herkömmliche Warmwasser-Fußbodenheizungen erfordern ca. 81 mm Aufbauhöhe, die in der Sanierung oft nicht vorhanden sind. Mit IndorTec® THERM wird ein Warmwasser-Heizungssystem mit nur 30 mm Aufbauhöhe inkl. Dämmung angeboten. Das Trockenbausystem kommt ohne Estrichschichten aus. Das ermöglicht einen schnellen und einfachen Einbau, gewährleistet eine schnellere Reaktionszeit, da das Aufwärmen dicker Estrichschichten entfällt und sorgt dadurch für eine nachhaltige Energieersparnis.



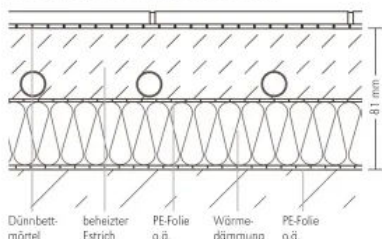
Fußbodenheizungssysteme IndorTec® THERM-W und IndorTec® THERM-E

Aus der Serie Produkte für den Innenbereich von GUTJAHR Systemtechnik

**IndorTec® THERM-W dünnenschichtiges
Trockenbau-Warmwasser-Fußbodenheizungssystem,
Konstruktionshöhe 28 mm**



**Konventionelle Warmwasser-Fußbodenheizung
mit Estrich, Konstruktionshöhe 81 mm**



Eigenschaften

- Trockenbau ohne Estrich
- Gleichmäßige Belagerwärmung
- Energieersparnis durch niedrige Vorlauftemperatur
- bessere Dämmleistung: Neo-EPS Dämmmaterial
- verbesserter Trittschall: 16 dB Trittschallminderung (in Anlehnung an DIN EN ISO 140-8)
- Umfangreiche Prüfzeugnisse

[Download Technisches Datenblatt IndorTec® THERM-W](#)

Der Verarbeitungsfilm zu IndorTec® THERM-W Warmwasser-Heizungssystem

Technische Informationen

Anforderungen an den Untergrund:	eben, druckfest, tragfähig, durchbiegungsfrei und frei von haftungsfeindlichen Mitteln und Oberflächen
Geeignete Untergründe:	<ul style="list-style-type: none"> – Rohbetondecken – Zement-, Calciumsulfat-, Gussasphaltestriche – Holzunterkonstruktionen
Beläge:	<p>im System auf IndorTec® THERM 2E-SK Entkopplungsmatte</p> <ul style="list-style-type: none"> – Fliesen: mind. 10 mm dick – Naturstein: mind. 20 mm dick – Mindestformat 30 x 30 cm – Maximales Format 60 x 90 cm <p>im System auf IndorTec® THERM TUB 10 Trockenunterbodenelement</p> <ul style="list-style-type: none"> – in Kombination mit geeigneten Belägen wie PVC, Teppich, Linoleum oder Mehrschicht-Parkett
Aufbauhöhe inkl. Belag:	<p>Fliesen: ab ca. 45 mm</p> <p>Naturstein: ab ca. 55 mm</p> <p>Parkett: ab ca. 49 mm</p>
Einsatzbereich:	– Flächen der Kategorien A1, A2, A3, B1, D1 gemäß H1055-3 (z. B. Wohn- und Aufenthaltsräume, Büroflächen)
Brandverhalten nach DIN EN 13501:	E

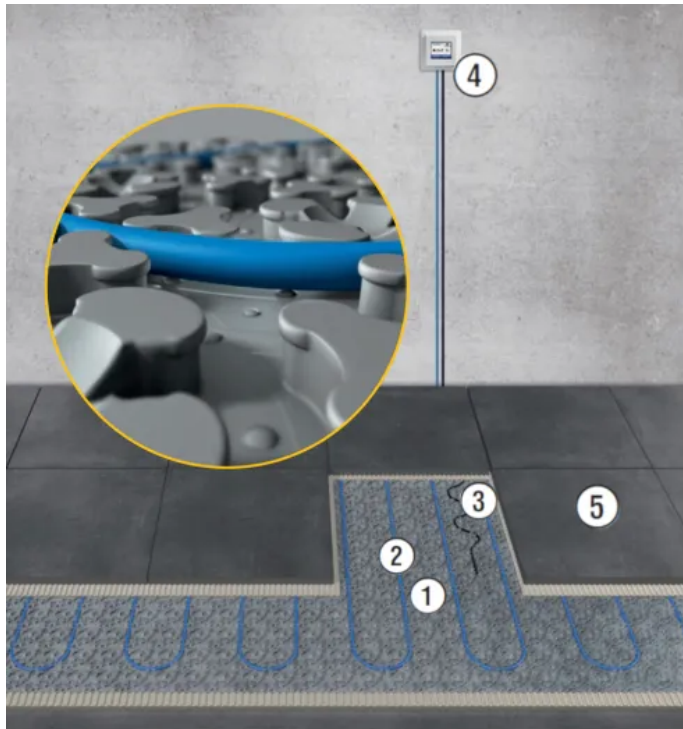
3-in-1 Elektro-Fußbodenheizung IndorTec® THERM-E

IndorTec® THERM-E ist Flächenheizung, Entkopplung und Abdichtung in Einem. Durch die Planlage ist die Trägermatte schnell verlegt. Die Spezialgeometrie mit 30 % weniger Hohlraum als bei alternativen Systemen sorgt für hohe Energieeffizienz. Die Heizkabel werden zudem hohlraumfrei von Spachtelmassen/

Fußbodenheizungssysteme IndorTec® THERM-W und IndorTec® THERM-E

Aus der Serie Produkte für den Innenbereich von GUTJAHR Systemtechnik

Fliesenklebern ummantelt. Die Mattengeometrie verhindert ein Knicken im Heizkabel und ermöglicht aufgrund ihrer offenen Struktur ein schnelles Ausspachteln mit nur „einem Wisch“.



Komplettsystem IndorTec® THERM-E



- ① **IndorTec® THERM-E Trägermatte**
Flächenheizung, hochbelastbare Verbundentkopplung und Abdichtung für Nassräume in einem
- ② **IndorTec® THERM-E Heizkabel**
- ③ **IndorTec® THERM-E BF Bodenfühler**
- ④ **IndorTec® THERM-E TD** Programmierbares Touchscreen Thermostat EU, 230 V oder **IndorTec® THERM-E TM** Manuelles, elektronisches On/Off-Thermostat EU, 230 V
- ⑤ **Fliese/Naturstein/Holz/Laminat** oder andere textile und elastische Beläge

Eigenschaften

- Flächenheizung, hochbelastbare Verbundentkopplung und Abdichtung für Nassräume in einem Produkt
- Schnelle Aufheizung des Belags, weil Heizkabel vollflächig von Kleber ummantelt werden und weil 30 % weniger Lufthohlraum aufgewärmt werden müssen.
- Einheitlicher Heizkabel-Querschnitt in jeder Länge und muffenlose Verbindungstechnik für Verlegekomfort und Funktionssicherheit

[Download Technisches Datenblatt IndorTec® THERM-E](#)

[Download Produktbroschüre IndorTec® THERM-E](#)

Fußbodenheizungssysteme IndorTec® THERM-W und IndorTec® THERM-E

Aus der Serie Produkte für den Innenbereich von GUTJAHR Systemtechnik

Der Film zu IndorTec® THERM-E, 3-in-1 Elektro-Fußbodenheizung



Technische Informationen

Anforderungen an den Untergrund:	Untergründe müssen eben, druckfest, tragfähig und durchbiegungsfrei sein. Als Abdichtung von Feucht- und Nassräumen müssen die Stöße/Anschlüsse mit Dichtkleber und Dichtbändern überarbeitet werden.
Geeignete Untergründe:	<ul style="list-style-type: none">– Auf jungen, noch zu feuchten Zementestrichen– Auf jungen, noch zu feuchten Calciumsulfatestrichen– Auf gerissenen (Heiz-) Estrichen– Auf Holzuntergründen und Trockenestrichen
Beläge:	<ul style="list-style-type: none">– Ideal für großformatige Beläge aus Keramik/Naturstein, Holz/Laminat, sowie textile und elastische Beläge.– Beläge müssen für den jeweiligen Einsatzzweck geeignet sein.– Belagsmaterialien, die bei einseitigem Wasserkontakt zum Schüsseln bzw. Wölben neigen, sind nicht geeignet.
Einsatzbereich:	<ul style="list-style-type: none">– Zum Beheizen/Temperieren von Bodenbelägen auf unbeheizten und beheizten Untergründen

GUTJAHR Systemtechnik GmbH

Absender

Philipp-Reis-Str. 5-7
64404 Bickenbach
Deutschland

Tel. +49 6257 93060, Fax +49 6257 930631
info@gutjahr.com, www.gutjahr.com/architektur

Datum:

☐

Per Fax

☐

Per Brief

☐

Für meine Notizen

☐

Bitte nehmen Sie mit mir Kontakt auf und vereinbaren Sie einen Termin mit mir.

☐

Bitte übersenden Sie mir für Ihre Produkte das aktuelle Katalogmaterial.

☐

Bitte übersenden Sie mir für Ihre Produkte ausführliche Planungsunterlagen.

Anfrage zur Produktserie „Produkte für den Innenbereich“

Mitteilung: