

Tageslichtsysteme für Flachdach und Fassade sowie Zubehörkomponenten

Von Kingspan Light + Air



Kingspan Light + Air GmbH
Kingspan-Str. 2
32107 Bad Salzuflen
Deutschland

Tel.: +49 5222 7910
Fax: +49 5222 791236

marketing@kingspanlightandair.de
www.kingspanlightandair.de

Lichtkuppeln, Lichtbänder und Echtglas-Oberlichter für natürliche Belichtung, Be- und Entlüftung sowie Entrauchung

Lichtkuppeln

Eignung und Einsatz:

Flachdächer in Gewerbe-, Industrie- und Verwaltungsgebäuden.

Beschreibung:

Lichtkuppeln sind in runder, quadratischer, rechteckiger oder pyramidalen Form verfügbar. Verglasung zwei- bis mehrschalig, opal oder klar. Sie dienen zur Belichtung, Lüftung und Entrauchung.

Zubehör:

Aufsetzkränze in unterschiedlichen Materialien und Höhen, Antriebe (manuell, elektrisch 24 V/230 V), Rauch- und Wärmeabzug, Durchsturz- und Hagelschutz sowie Systemrahmen zur thermischen Optimierung.

Lichtbänder

Eignung und Einsatz:

Flachdächer von Industrie- und Lagerhallen, Produktionsstätten, Supermärkten und großflächigen Verwaltungsgebäuden.

Beschreibung:

Lichtbänder sind kontinuierliche Dachoberlichter mit gewölbter oder geneigter Geometrie. Rahmen aus stranggepresstem Aluminium, Füllung durch Polycarbonat-Hohlkammerplatten. Neben Tageslichtnutzung bieten sie optional Rauch- und Wärmeabzug sowie natürliche Lüftung.

Echtglas-Oberlichter: Flachdachfenster FDF (neo & neo plus)

Eignung und Einsatz:

Flachdächer von Neubauten und Sanierungen, insbesondere für Treppenträume, Tageslicht, Lüftung und Rauchableitung.

Beschreibung:

Flachdachfenster mit Echtglas, starr oder lüftbar. Antrieb wahlweise mit Linear- oder Kettenantrieb, auch Funksteuerung möglich. Version FDF neo plus mit Aluminiumprofilrahmen, flächenbündiger Verglasung, hoher Schallschutz bis 44 dB und verbesserter Wärmedämmung (3-fach Verglasung). Zubehör: Systemrahmen SysRa, Aufsetzkränze, Absturz- und Durchsturzgitter, Rollläden.

Echtglas-Oberlichter: Glasdachkonstruktion Arcilite

Eignung und Einsatz:

Fassaden für Tageslichtlenkung und energieoptimierte Belichtung.

Tageslichtsysteme für Flachdach und Fassade sowie Zubehörkomponenten

Von Kingspan Light + Air

Beschreibung:

Aurora ist eine Funktionsfassade, die als Tageslicht- und Belichtungssystem dient. Sie verbindet gezielte Lichtlenkung mit Fassadenelementen und ermöglicht die natürliche Belichtung und energetische Optimierung von Gebäuden.

Echtglas-Oberlichter: Glaspyramide GLP

Eignung und Einsatz:

Repräsentative Neubauten, Eingangsbereiche, Atrien und Flachdächer mit architektonischem Anspruch.

Beschreibung:

Die Glaspyramide GLP ist ein modular aufgebautes Oberlichtsystem aus thermisch getrennten Aluminiumprofilen mit Isolierglasfüllung. Standardmäßig als quadratische oder rechteckige Pyramide mit Neigungswinkeln von 30° und 45° erhältlich. Das System ist selbsttragend, bietet sehr gute Wärmedämmwerte und erfüllt hohe Ansprüche an Tageslichtqualität und Architekturwirkung. Optionale Integration von Lüftungs- und RWA-Elementen ist möglich.

Funktionsfassade Aurora – Tageslicht- und Belichtungssystem

Eignung und Einsatz:

Fassaden für Tageslichtlenkung und energieoptimierte Belichtung.

Beschreibung:

Aurora ist eine Funktionsfassade, die als Tageslicht- und Belichtungssystem dient. Sie verbindet gezielte Lichtlenkung mit Fassadenelementen und ermöglicht die natürliche Belichtung und energetische Optimierung von Gebäuden.

Funktionsfassade Aurora Set basic und Set basic plus

Aus der Serie Tageslichtsysteme für Flachdach und Fassade sowie Zubehörkomponenten von Kingspan Light + Air



Modulares Fassadensystem mit optionalen Systemkomponenten für Lüftungs- und RWA-Funktionen: Kingspan Light + Air Aurora kombiniert Tageslichtnutzung mit funktionalem Rauch- und Wärmeabzug im Industrie- und Verwaltungsbau. Das System ist in 40 mm und 60 mm Nut-Feder-Polycarbonat lieferbar, wobei die 60 mm Variante über ein thermisch getrenntes Profilsystem für hohe energetische Anforderungen verfügt. Damit sind U_w -Werte bis $0,7 \text{ W/m}^2\text{K}$ realisierbar. Die Fassade erfüllt Brandklasse B-s1, d0, ist als Wärmeabzugsfläche nach DIN 18230 anrechenbar und bis 6 m Bauhöhe vorkonfektioniert.

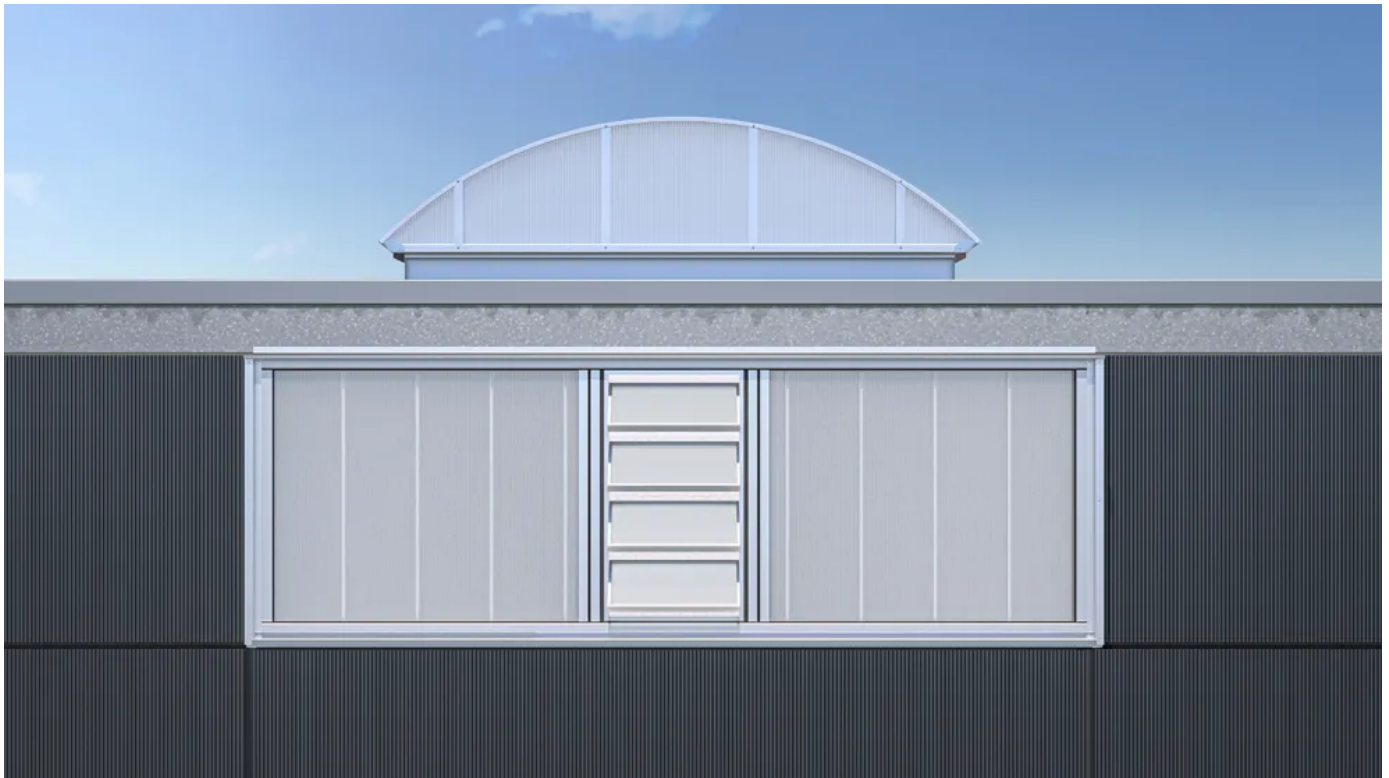
Funktionsfassade Aurora

Modulares Fassadensystem für Neubau und energetische Sanierung

Das modulare, multifunktionale Fassadensystem Aurora in zwei Verglasungsdicken (40/7 mm und 60/13 mm) für hohe thermische Anforderungen ermöglicht sowohl natürliche Belichtung als auch Belüftung und Entrauchung.

Funktionsfassade Aurora Set basic und Set basic plus

Aus der Serie Tageslichtsysteme für Flachdach und Fassade sowie Zubehörkomponenten von Kingspan Light + Air



Kingspan Light + Air Aurora: Funktionsfassade mit integriertem Lamellensystem für natürlichen Rauchabzug (RWA) und Lüftung



Funktionsfassade Aurora im Schnitt mit PC 60/13 Verglasung



Funktionsfassade Aurora im Schnitt mit PC 40/7 Verglasung

Eignung und Einsatz

- Industrie- und Lagerhallen, Verwaltungsbauten
- Neubau und energetische Sanierung

Funktionsfassade Aurora Set basic und Set basic plus

Aus der Serie Tageslichtsysteme für Flachdach und Fassade sowie Zubehörkomponenten von Kingspan Light + Air

Material

- Aluminiumprofile
- Verglasung aus Nut- und Feder-Polycarbonat-Hohlkammerplatten
- Hochwertige EPDM-Dichtung

Merkmale

- Montagefreundlich: Projektspezifische Vorkonfektionierung ermöglicht eine schnelle, sichere und wirtschaftliche Montage
- Fachgerechter bauseitiger Laibungsanschluss
- in den PC-Verglasungsstärken 40/7 mm und 60/13 mm verfügbar
- Thermisch getrenntes Profilsystem (60 mm Verglasungsstärke) für hohe thermische Anforderungen
 - Profiloberfläche: Standard Alu natur oder RAL-Beschichtung
 - Sonderfarbpulverbeschichtung auf Anfrage
- U_w -Wert der Konstruktion bis 0,7 [W/m²K] möglich
- Komplettanbieter für Fassaden- und Dachsystem aus einer Hand, wahlweise mit Montage und Anschlussmittel
- Systemkompatibel: Lüftung und RWA integrierbar
- Bauhöhe bis zu 6 m (weitere Höhen auf Anfrage)
- In beliebiger Länge erhältlich
- Brandverhalten Klasse B-s1,d0
- Die Polycarbonatfläche kann als Wärmeabzugsfläche nach DIN 18230 angerechnet werden
- Zugelassen gemäß Allgemeiner Bauartengenehmigung (aBG) und Europäischer Technischer Bewertung
- Anpassbar an statische Anforderungen für individuelle Projektierung
- Optional erhältlich: Querriegel für Soganker, Fensterbänke



Klappflügel



Schwingflügel



Echtglas-Lamellengerät

Verglasungsvarianten

Verglasungsvarianten	U_f -Wert [W/m ² K]	Schalldämmmaß [dB]	Lichttransmission [%]		g-Wert [%]		Brandverhalten [DIN EN 13501]
			klar	opal	klar	opal	
PC 40/7	1,08	21	51	36	57	47	B-s1, d0
PC 60/13	0,71	22	39	16	48	39	B-s1, d0

Technische Daten

Plattensystem	Nut-Feder
---------------	-----------

Funktionsfassade Aurora Set basic und Set basic plus

Aus der Serie Tageslichtsysteme für Flachdach und Fassade sowie Zubehörkomponenten von Kingspan Light + Air

Plattenbreite / Plattenlänge	500 mm / bis 6 m Standard
Hohlkammerabdichtung	stirnseitiger Verschluss der Platten mit Aluminium-Tape
UV-Schutz	wetterseitig coextrudierte UV-Schicht
Färbung des Plattenmaterials	klar und opal als Standard, weitere Farben auf Anfrage

[Download Datenblatt](#)

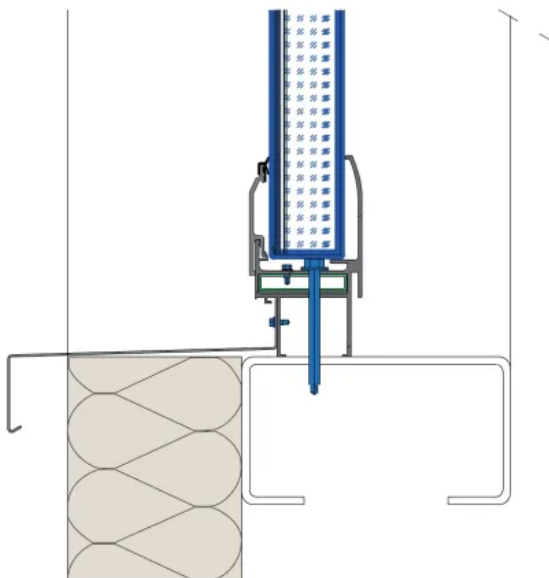
[Download Montaganleitung Set basic](#)

[Download Montaganleitung Set basic plus](#)

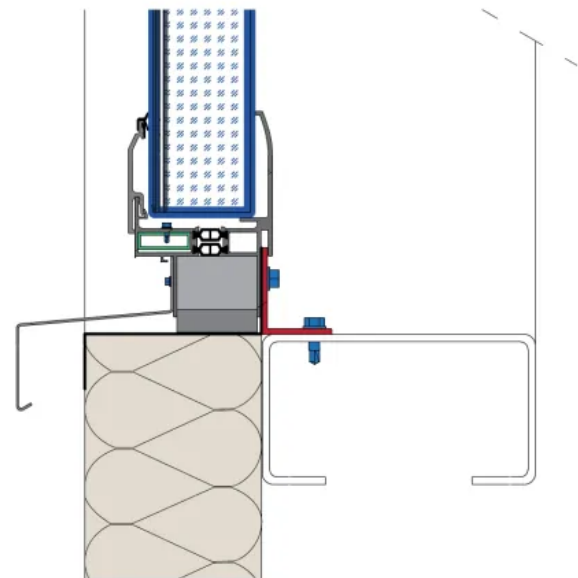
[Technische Details und weitere Informationen Funktionsfassade Aurora](#)

Montageanimation

Set-Varianten



Set basic



Set basic plus

	Set basic	Set basic plus
Passend zugeschnittenes Profilsystem	✓	✓
Individuelle Anpassung an verschiedene Projektanforderungen	✓	✓
Einsatz von eigenen Anschlussdetails und Abdichtungsmitteln	✓	✗
Verbindungsmittel und hochwertige Abdichtungskomponenten inklusive	✗	✓
Montage durch Kingspan Monteure (optional)	✗	✓

Funktionsfassade Aurora Set basic und Set basic plus

Aus der Serie Tageslichtsysteme für Flachdach und Fassade sowie Zubehörkomponenten von Kingspan Light + Air

Anwendungsbeispiele, Case Studies



Aurora Set basic plus – eingesetzt in einer Industriehalle



Aurora Set basic plus – eingesetzt in einer Industriehalle

Funktionsfassade Aurora Set basic und Set basic plus

Aus der Serie Tageslichtsysteme für Flachdach und Fassade sowie Zubehörkomponenten von Kingspan Light + Air



Aurora Set basic plus – eingesetzt in einer Lagerhalle



[Download PDF Case Study Industriegebäude Kraso](#)

Planungsrelevante Informationen zu über 400.000 Bau-, Ausstattungs- und Einrichtungsprodukten.

Funktionsfassade Aurora Set basic und Set basic plus

Aus der Serie Tageslichtsysteme für Flachdach und Fassade sowie Zubehörkomponenten von Kingspan Light + Air



Industriegebäude Kraso



Industriegebäude Kraso