

## Forster Profilsysteme für Fenster, Türen und Fassaden aus Stahl und Edelstahl

Von Forster Profilsysteme

**forster**



© Roman Keller

Forster Profilsysteme GmbH  
Frankfurter Landstr. 2-4  
61440 Oberursel  
Deutschland

infode@forstersystems.com  
www.forster-profile.ch

### Profilsysteme aus Stahl und Edelstahl für verschiedene Anwendungsbereiche

- Thermisch getrennte Türen und Fenster
- Fassaden und Lichtdächer
- Thermisch nicht getrennte Türen und Fenster
- Brand- und Rauchschutzabschlüsse
- Sicherheitstüren und -fenster (Einbruch, Durchschuss)

Mit Profil-Stahlrohren lassen sich Konstruktionselemente für Türen, Fenster und Fassaden mit sehr schmalsten Ansichten sowie grossfeldrige Elemente aus Stahl und Edelstahl herstellen. Elegante, transparente, leichte und sehr filigrane Konstruktionen sind realisierbar. Die statischen Eigenschaften von Stahl ermöglichen Brandschutzkonstruktionen mit bis zu 6.3 m<sup>2</sup> Verglasungsfläche und 3.5 m Geschosshöhe. Stahlelemente sind ökologisch und nachhaltig weil sie zu 100 % recyclebar sind. Die Systeme sind biegsam und an verschiedene Formen anpassbar. Sie lassen sich gut mit Materialien wie Beton, Glas, Membranen oder Holz kombinieren.

### Nachhaltigkeit

Stahl ist der Werkstoff, der weltweit am meisten recycelt wird. Selbst wenn man alle Materialien zusammennimmt, die in größeren Mengen dem Recycling zugeführt werden, wie z. B. Aluminium, Glas und Papier, ist die Menge von wiederverwertetem Stahl mit 570 Millionen Tonnen Stahlschrott pro Jahr deutlich größer. Der ökologische Fußabdruck von Stahl ist aufgrund der Multirecycling-Eigenschaften kleiner als bisher veranschlagt. Gleichzeitig bleibt die Qualität des Werkstoffs in jedem neuen Produktzyklus erhalten. Das zeigt eine Studie der Technischen Universität Berlin unter der Leitung von Prof. Dr. Matthias Finkbeiner. Sie beschreibt erstmals eine ganzheitliche und umfassende Ökobilanz-Methode für Stahl.

EPDS zu den Bauprodukten können vom Hersteller (Verarbeiter) direkt beim ift Rosenheim erwirkt werden.

## forster thermfix vario – gedämmte Pfosten-Riegel-Fassade

Aus der Serie Forster Profilsysteme für Fenster, Türen und Fassaden aus Stahl und Edelstahl von Forster Profilsysteme



© Damian Poffet

Mit den forster thermfix vario Systemprofilen lassen sich wärmedämmte Vorhangfassaden aus Stahl oder Edelstahl als Pfosten-Riegel Konstruktion herstellen. Schlanke Ansichten von nur 45 mm oder 60 mm Breite ermöglichen eine Vielfalt von großflächigen Anwendungen für den Brandschutz, Einbruch- und Durchschusshemmung.

### Wärmedämmte Vorhangfassade forster thermfix

#### Ein Profilsystem in zwei Varianten

- **forster thermfix vario** für Fassaden und Verglasungen mit Sicherheitsanwendung und Schrägverglasungen
- **forster thermfix vario HI** für hoch gedämmte Fassaden ohne Sicherheitsanforderungen, einsetzbar als Passivhaus Fassade  $U_f = 0.49 \text{ W}/(\text{m}^2\text{K})$

Beide Systemvarianten lassen sich miteinander kombinieren und mit wärmedämmten Türen und Fenstern aus dem System forster unico und unico XS ergänzen.

Zertifikat "Zertifizierte Passivhaus-Komponente" Passivhaus-Institut Dr. Wolfgang Feist, Darmstadt

## forster thermfix vario – gedämmte Pfosten-Riegel-Fassade

Aus der Serie Forster Profilsysteme für Fenster, Türen und Fassaden aus Stahl und Edelstahl von Forster Profilsysteme



forster thermfix vario Systemprofile für wärmegeämmte Vorhangfassaden

### Vorhangfassade forster thermfix vario

**Pfosten-Riegelfassadenkonstruktionen für hohe Anforderungen an Wärmedämmung, Brandschutz, Einbruchhemmung und Durchschusshemmung**

Das System forster thermfix vario ist eine wärmegeämmte, auf dem System der Trockenverglasung basierende Pfosten-Riegelkonstruktion für Sicherheitsanwendungen im Brandschutz, in der Einbruchhemmung und Beschusshemmung. Im Brandschutz geprüfte Eckkonstruktionen und glasbeplante Paneele schaffen zusätzliche Anwendungsmöglichkeiten für alle Fassaden mit hohen Anforderungen an Wärmedämmung und Sicherheit.

Die tragende Funktion übernehmen raumseitig angeordnete Profile aus Stahl oder Edelstahl. Dank der besonderen statischen Eigenschaften sind sehr große Glasfeldgrößen mit Profil-Ansichtsbreiten von nur 45 mm möglich.

## forster thermfix vario – gedämmte Pfosten-Riegel-Fassade

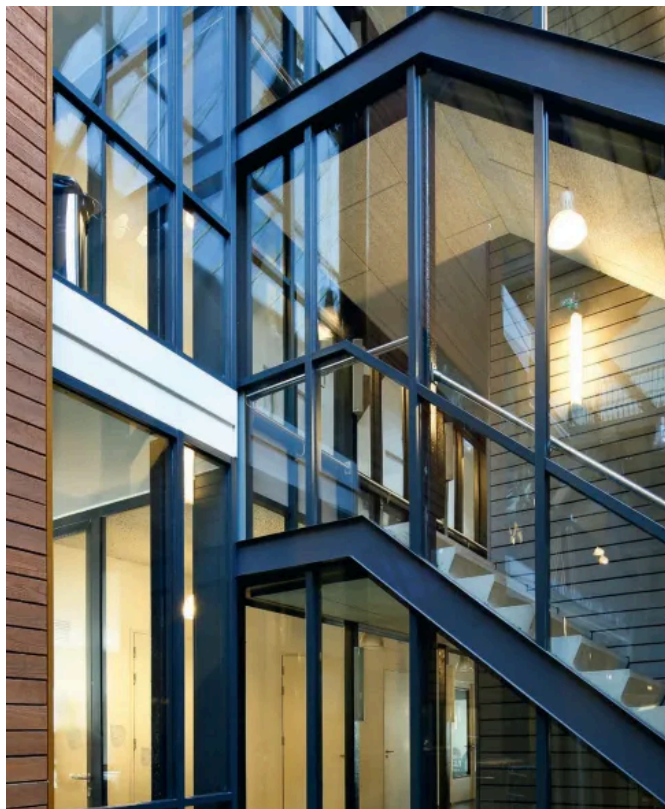
Aus der Serie Forster Profilsysteme für Fenster, Türen und Fassaden aus Stahl und Edelstahl von Forster Profilsysteme



Wärmegeämmte forster Vorhangfassade Thermix vario

## forster thermfix vario – gedämmte Pfosten-Riegel-Fassade

Aus der Serie Forster Profilsysteme für Fenster, Türen und Fassaden aus Stahl und Edelstahl von Forster Profilsysteme



thermfix vario als Treppenaufgang-Verglasung

### Technische Eigenschaften

- Material: Stahl, Edelstahl, geschliffen / Kombination aus Stahl/Alu/Edelstahl
- Schmale Ansichtsbreite 45 mm alternativ 60 mm, individuelle Profil-/Oberflächengestaltung
- Stockwerkübergreifender Einsatz bis zu einer Höhe von 5000 mm
- Eckausbildungen in den Klassen EI30 / F30 und EI60
- Brandschutzfassaden EI30, EI60, EI90, E30, E60, E90 sowie F30, F90, G30
- Wärmedämmung:  $U_f$ -Werte ab  $1.0 \text{ W}/(\text{m}^2 \text{ K})$
- Klassifizierung aus CE-Prüfung nach EN 13830:
  - Widerstand gegen Windlast nach EN 12179: 3 kN, Sicherheitslast 4.5 kN
  - Schlagregendichtheit nach EN 12155: RE1200
  - Luftdurchlässigkeit nach EN 12153: AE (>600)
  - Luftschalldämmung (EN ISO 140-3):  $R_w$  bis 45 dB
  - Stoßfestigkeit nach EN 14019: E5 / I5
- Einbruchhemmung nach ENV 1627: WK 2, WK 3
- Durchschusshemmung nach EN 1522-1523: FB4 NS

## forster thermfix vario – gedämmte Pfosten-Riegel-Fassade

Aus der Serie Forster Profilsysteme für Fenster, Türen und Fassaden aus Stahl und Edelstahl von Forster Profilsysteme

### Hochwärmegedämmte Vorhangfassade forster thermfix vario Hi

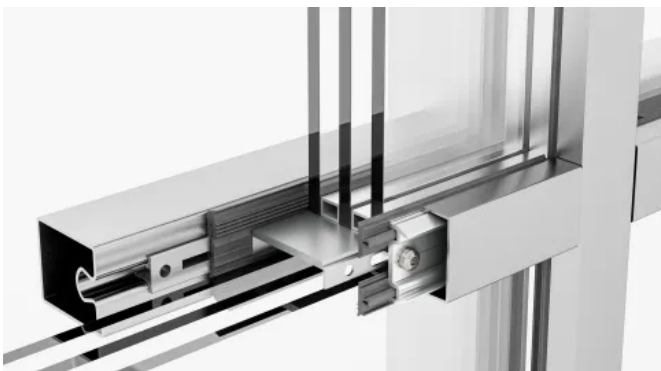


Vorhangfassade forster thermfix vario Hi: wärmegedämmte Pfosten/Riegel-Fassade, Türen



Das neue System forster thermfix vario Hi bietet wärmegedämmende Eigenschaften auf Passivhaus-Niveau in der Effizienzklasse phA. Es sind sehr große Feldgrößen möglich. Wahlweise können die zertifizierten Passivhaus-Elemente mit schlanken Profilen der Baubreite 45 mm oder 60 mm konstruiert werden.

Da dieses Profilsystem auf der Standard Pfosten-Riegelkonstruktion von forster thermfix vario basiert, lassen sich viele Komponenten systemübergreifend für ein einheitliches Erscheinungsbild der Fassade einsetzen. Dies ist insbesondere in Gebäuden mit unterschiedlichen Anforderungen wie Einbruchhemmung oder Brandschutz vorteilhaft.



Hochwärmegedämmte Vorhangfassade forster thermfix vario Hi

#### Technische Eigenschaften / Ausführungsvarianten

- Material: Stahl, Edelstahl, geschliffen / Kombination aus Stahl/Alu/Edelstahl
- Schmale Ansichtsbreite 45 mm, 60 mm
- Individuelle Profil-/Oberflächengestaltung
- Problemlose Montage durch mechanische T-Verbindung
- Wärmedämmung:  $U_f$ -Werte ab  $0,49 \text{ W}/(\text{m}^2 \text{ K})$
- $U_{CW}$ -Wert: 0.6 (mit Dreifachglas  $U_g$  0.5 auf  $1500 \times 3000 \text{ mm}$ )
- Klassifizierung aus CE-Prüfung nach EN 13830:
  - Widerstand gegen Windlast nach EN 12179: 3 kN, Sicherheitslast 4.5 kN
  - Schlagregendichtheit nach EN 12155: RE1350
  - Luftdurchlässigkeit nach EN 12153: AE (>600)
  - Stoßfestigkeit nach EN 14019: E5 / I5

## forster thermfix vario – gedämmte Pfosten-Riegel-Fassade

Aus der Serie Forster Profilsysteme für Fenster, Türen und Fassaden aus Stahl und Edelstahl von Forster Profilsysteme



Wärmegeämmte Pfosten-Riegel Fassade, Brandschutztüren und Verglasungen

[Mehr Informationen zu forster thermfix vario und thermfix vario Hi](#)

### Nachhaltigkeit bei Forster Profilsysteme

Forster Profilsysteme verfolgt eine umfassende Nachhaltigkeitsstrategie, die ökologische, ökonomische und soziale Aspekte berücksichtigt. Das Unternehmen strebt bis 2030 eine deutliche Reduktion seiner CO<sub>2</sub>-Emissionen an und orientiert sich dabei an international anerkannten Standards.

- Produkte bestehen aus vollständig recycelbarem Stahl, auch in emissionsarmer Variante erhältlich zur Minimierung der Umweltbelastung.
- Neuer Unternehmensstandort in Romanshorn nach höchsten Umweltstandards errichtet, mit LEED-Zertifizierungen ausgezeichnet.
- Energiebedarf wird durch eigene Photovoltaikanlage gedeckt.
- Engagement für nachhaltige Lieferketten.
- Förderung des Umweltbewusstseins sowie des Wohlbefindens seiner Mitarbeitenden.

Forster Profilsysteme GmbH

Absender

Frankfurter Landstr. 2-4  
61440 Oberursel  
Deutschland

[infode@forstersystems.com](mailto:infode@forstersystems.com), [www.forster-profile.ch](http://www.forster-profile.ch)

Datum:

Per Fax

Per Brief

Für meine Notizen

Bitte nehmen Sie mit mir Kontakt auf und vereinbaren Sie einen Termin mit mir.

Bitte übersenden Sie mir für Ihre Produkte das aktuelle Katalogmaterial.

Bitte übersenden Sie mir für Ihre Produkte ausführliche Planungsunterlagen.

Anfrage zur Produktserie „Forster Profilsysteme für Fenster, Türen und Fassaden aus Stahl und Edelstahl“

Mitteilung: