

KEMPEROL - Flüssigkunststoff-Abdichtungen

Von KEMPER SYSTEM



© Wolfgang Hauck

KEMPER SYSTEM GmbH
Holländische Str. 32-36
34246 Vellmar
Deutschland

Tel.: +49 561 8295-5555
Fax: +49 561 8295-5110

post@kemper-system.com
www.kemper-system.de

KEMPEROL ist eine Flüssigabdichtung auf Basis von Reaktionsharzen für Dächer und anspruchsvolle Bauteildetails. Das System wird mehrschichtig aufgebaut: Zunächst wird der Untergrund je nach Material grundiert. Anschließend wird die flüssige Abdichtung aufgebracht und mit einem Vlies armiert. Nach der Durchtränkung des Vlieses entsteht eine dauerhaft elastische, fugenlose Abdichtungsschicht. Durch die flüssige Verarbeitung passt sich die Abdichtung nahezu jeder Bauteilgeometrie an und haftet vollflächig auf dem Untergrund. Anschlüsse, Durchdringungen oder Übergänge lassen sich dadurch ohne Formteile und ohne Nähte ausführen. Die Abdichtung bildet eine homogene, mechanisch belastbare Schutzschicht mit geringer Aufbauhöhe, die die Bausubstanz langfristig vor Feuchtigkeit schützt.

Flüssigkunststoffe für Bauwerksabdichtungen

Aus der Serie KEMPEROL - Flüssigkunststoff-Abdichtungen von KEMPER SYSTEM



© Wolfgang Hauck

KEMPEROL ist eine Flüssigabdichtung, die auf Reaktionsharzen basiert. Sie wird vor Ort flüssig auf die zu schützende Fläche aufgebracht und mit einem Vlies armiert.

Abdichtungssysteme für Dächer, Parkdecks, Brücken, Terrassen und Balkone

Flüssigabdichtungssysteme für anspruchsvolle Bauteildetails

KEMPEROL ist eine Flüssigabdichtung auf Basis von Reaktionsharzen für Dächer und anspruchsvolle Bauteildetails. Das System wird mehrschichtig aufgebaut: Zunächst erfolgt eine materialabhängige Grundierung. Anschließend wird die flüssige Abdichtung aufgebracht und mit einem Vlies armiert. Nach der Durchtränkung des Vlieses entsteht eine dauerhaft elastische, fugenlose Abdichtungsschicht.

Der Vorteil gegenüber klassischen Abdichtungsbahnen liegt vor allem in der flüssigen Verarbeitung. Dadurch lassen sich auch komplexe Details wie Anschlüsse, Durchdringungen oder Übergänge nahtlos abdichten – ohne Überlappungen oder Schwachstellen. Das System eignet sich daher besonders für Flachdächer sowie für Balkone, Terrassen und andere Bauteile mit vielen Details.

Für unterschiedliche Anforderungen stehen verschiedene KEMPEROL-Systeme zur Verfügung. Je nach Einsatzbereich, Untergrund oder Verarbeitungsanforderung kommen unterschiedliche Produktvarianten zum Einsatz – beispielsweise lösemittelfreie Systeme, einkomponentige Lösungen oder schnell härtende Abdichtungen für zeitkritische Anwendungen.

Typische Einsatzbereiche von KEMPEROL-Systemen im Überblick:

Abdichtungssystem	Flachdach	Balkon	Parkdeck	Innenraum	Küche	Nassräume
KEMPEROL 1K-PUR	•	•				
KEMPEROL 1K-SF	•	•		•		
KEMPEROL 2K-PUR	•	•	•	•	•	•

Flüssigkunststoffe für Bauwerksabdichtungen

Aus der Serie KEMPEROL - Flüssigkunststoff-Abdichtungen von KEMPER SYSTEM

KEMPEROL AC Speed	•	•	•			
KEMPEROL AC Speed+	•	•	•			
KEMPEROL V 210 M	•					
KEMPEROL BR M			•			
KEMPEROL 022				•	•	•
KEMPEROL LF	•	•		•		

Allgemeine Eigenschaften und Vorteile sind im Folgenden Dokument aufgelistet:

Technische Hinweise zum professionellen Abdichten

Kemperol 1K-PUR

Flüssigabdichtung für Flachdächer, Anschlüsse und Details

KEMPEROL 1K-PUR ist ein einkomponentiges Abdichtungssystem auf Polyurethanharzbasis für Flächen und Detailausbildungen auf Flachdächern. Das Material kann direkt aus dem Gebinde verarbeitet werden und ermöglicht dadurch eine einfache und schnelle Anwendung ohne Mischvorgang. Das System eignet sich besonders für Anschlüsse, Durchdringungen und kleinere Flächenabdichtungen. Durch die unkomplizierte Verarbeitung lässt sich KEMPEROL 1K-PUR sowohl im Neubau als auch bei Sanierungsmaßnahmen effizient einsetzen.



Flüssigkunststoffe für Bauwerksabdichtungen

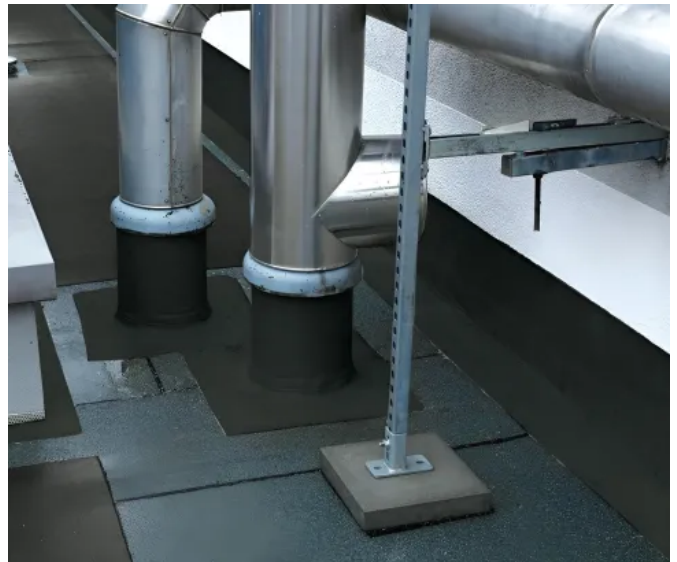
Aus der Serie KEMPEROL - Flüssigkunststoff-Abdichtungen von KEMPER SYSTEM

Kemperol 1K-SF

Flüssigabdichtung für Flachdächer, Anschlüsse und Detailsausbildungen

KEMPEROL 1K-SF ist ein einkomponentiges Abdichtungssystem für Flächen und Details auf Flachdächern. Das Material ist lösemittelfrei und geruchsarm und kann direkt aus dem Gebinde verarbeitet werden. Dadurch eignet sich das System besonders für Anwendungen, bei denen eine einfache und sichere Verarbeitung gefragt ist.

Die Abdichtung kann auch bei niedrigen Temperaturen verarbeitet werden und ist zudem für feuchte Untergründe geeignet. In vielen Fällen ist eine Verarbeitung sogar ohne zusätzliche Grundierung möglich. KEMPEROL 1K-SF kann sowohl im Neubau als auch bei Sanierungsmaßnahmen eingesetzt werden.



Kemperol 2K-PUR

Flüssigabdichtung für Flachdächer, Balkone und Innenräume

KEMPEROL 2K-PUR ist ein zweikomponentiges Abdichtungssystem für Flächen und Details im Innen- und Außenbereich. Das System eignet sich besonders für Anwendungen mit hohen Anforderungen an Dauerhaftigkeit und Belastbarkeit, etwa auf Flachdächern oder in sensiblen Innenbereichen wie beispielsweise Schulen und Krankenhäusern.

Die Abdichtung ist lösemittelfrei und geruchsneutral und kann daher auch in Bereichen eingesetzt werden, in denen während der Bauphase der Betrieb weiterläuft. Zudem ist das System kurzzeitig bis 250°C hitzebeständig und eignet sich damit auch für Anwendungen unter Gussasphalt. KEMPEROL 2K-PUR ist sowohl für Neubauten als auch für Sanierungsmaßnahmen geeignet.



Flüssigkunststoffe für Bauwerksabdichtungen

Aus der Serie KEMPEROL - Flüssigkunststoff-Abdichtungen von KEMPER SYSTEM

Kemperol AC Speed

Flüssigabdichtung für Anschlüsse, Details und Flächen

KEMPEROL AC Speed ist ein besonders schnell härtendes Abdichtungssystem auf Basis von PMMA Harzen für Anschlüsse, Detailausbildungen und Flächen. Das System wurde für Anwendungen entwickelt, bei denen kurze Bauzeiten erforderlich sind und Abdichtungsarbeiten zügig abgeschlossen werden müssen.

Die Abdichtung ist bereits nach 35 Minuten begehbar und kann nach 60 Minuten weiter beschichtet werden. Zudem ist das Material auch bei niedrigen Temperaturen verarbeitbar und reduziert dadurch witterungsbedingte Verzögerungen auf der Baustelle. KEMPEROL AC Speed eignet sich sowohl für Neubauten als auch für Sanierungsmaßnahmen und kann auch unter Asphaltbelägen eingesetzt werden.



Kemperol AC Speed+

Flüssigabdichtung für Anschlüsse und Detailausbildungen

Bei KEMPEROL AC Speed+ handelt es sich um ein schnell härtendes Abdichtungssystem für Details und Anschlüsse. Das Material wurde speziell für Anwendungen entwickelt, bei denen kurze Bauzeiten erforderlich sind. Nach 35 Minuten ist das Material begehbar - eine Weiterbeschichtung kann bereits nach 60 Minuten erfolgen.

Durch die höhere Viskosität eignet sich KEMPEROL AC Speed+ besonders für die sichere Abdichtung von Anschlüssen und Detailpunkten. Das System ist bei niedrigen Temperaturen verarbeitbar und reduziert dadurch witterungsbedingte Verzögerungen auf der Baustelle. KEMPEROL AC Speed+ ist für Neubauten und Sanierungsmaßnahmen geeignet.



Flüssigkunststoffe für Bauwerksabdichtungen

Aus der Serie KEMPEROL - Flüssigkunststoff-Abdichtungen von KEMPER SYSTEM

Kemperol V 210 M

Flüssigabdichtung für Dachflächen und großflächige Abdichtungen

KEMPEROL V 210 M ist ein zweikomponentiges Abdichtungssystem für Flachdächer und große Dachflächen. Das System eignet sich besonders für Anwendungen, bei denen eine homogene und dauerhaft belastbare Abdichtung gefordert ist. Durch den vollflächigen Haftverbund kann es auf nahezu allen Untergründen eingesetzt werden.

Neben klassischen Flachdachabdichtungen wird KEMPEROL V 210 M auch bei Sonderanwendungen eingesetzt, beispielsweise bei Laubengängen oder Projekten im Denkmalschutz. Das System ist bei Neubauten und Sanierungsmaßnahmen einsetzbar.



Kemperol BR M

Flüssigabdichtung für befahrbare Parkdecks und Betonflächen

KEMPEROL BR M ist eine zweikomponentige Flüssigabdichtung die speziell für die hohen Anforderungen auf Parkdecks entwickelt wurde. Sie schützt Betonflächen zuverlässig vor Wasser und korrosionsfördernden Einflüssen. Durch die flüssige Verarbeitung entsteht eine nahtlose, rissüberbrückende Abdichtungsschicht, die auch bei mechanischer Beanspruchung dauerhaft belastbar bleibt. Das System eignet sich für befahrbare und begehbare Flächen und kann mit Asphalt, Platten oder Pflastersteinen kombiniert werden. Auch der Einbau von Gussasphalt ist möglich, da die Abdichtung kurzzeitig hitzebeständig ist. KEMPEROL BR M kann sowohl im Neubau als auch bei Sanierungsprojekten eingesetzt werden.



Flüssigkunststoffe für Bauwerksabdichtungen

Aus der Serie KEMPEROL - Flüssigkunststoff-Abdichtungen von KEMPER SYSTEM

Kemperol 022

Flüssigabdichtung für Innenräume, Küchen und Nassbereiche

KEMPEROL 022 ist eine lösemittelfreie Flüssigabdichtung für Wand- und Bodenflächen in Innenräumen. Das Material wird flüssig verarbeitet und bildet nach der Aushärtung eine fugen- und rissüberbrückende Abdichtungsschicht. Dadurch eignet sich das System besonders für Bereiche mit direkter oder indirekter Wasserbeanspruchung.

Die Abdichtung ist geprüft nach ETAG 022 und kann sowohl im Neubau als auch bei der Sanierung eingesetzt werden. Durch die lösemittelfreie Formulierung eignet sich KEMPEROL 022 besonders für sensible Innenbereiche. Auf der ausgehärteten Abdichtung sind beispielsweise Fliesen direkt verlegbar.



Kemperol LF

Flüssigabdichtung für Anschlüsse, Details und Sanierungsbereiche

KEMPEROL LF ist eine einkomponentige Flüssigabdichtung für die Abdichtung von Anschlüssen und Detailpunkten. In Verbindung mit KEMPEROL Vlies entsteht eine vliesarmierte, dauerhaft elastische Abdichtungsschicht. Das Material kann direkt aus dem Gebinde verarbeitet werden und eignet sich besonders für Detailarbeiten sowie für die Instandsetzung bestehender Abdichtungen.

Durch die flüssige Verarbeitung passt sich das System auch komplexen Bauteilgeometrien an und lässt sich schnell und unkompliziert verarbeiten. Der Einsatz ist auf nahezu allen Untergründen möglich und sowohl im Neubau als auch in der Sanierung geeignet.



KEMPER SYSTEM GmbH

Absender

Holländische Str. 32-36
34246 Vellmar
Deutschland

Tel. +49 561 8295-5555, Fax +49 561 8295-5110

post@kemper-system.com, www.kemper-system.de

Datum:

Per Fax

Per Brief

Für meine Notizen

Bitte nehmen Sie mit mir Kontakt auf und vereinbaren Sie einen Termin mit mir.

Bitte übersenden Sie mir für Ihre Produkte das aktuelle Katalogmaterial.

Bitte übersenden Sie mir für Ihre Produkte ausführliche Planungsunterlagen.

Anfrage zur Produktserie „KEMPEROL - Flüssigkunststoff-Abdichtungen“

Mitteilung: