

Flachdach-Systeme

Von Paul Bauder



Paul Bauder GmbH & Co. KG
Korntaler Landstr. 63
70499 Stuttgart
Deutschland

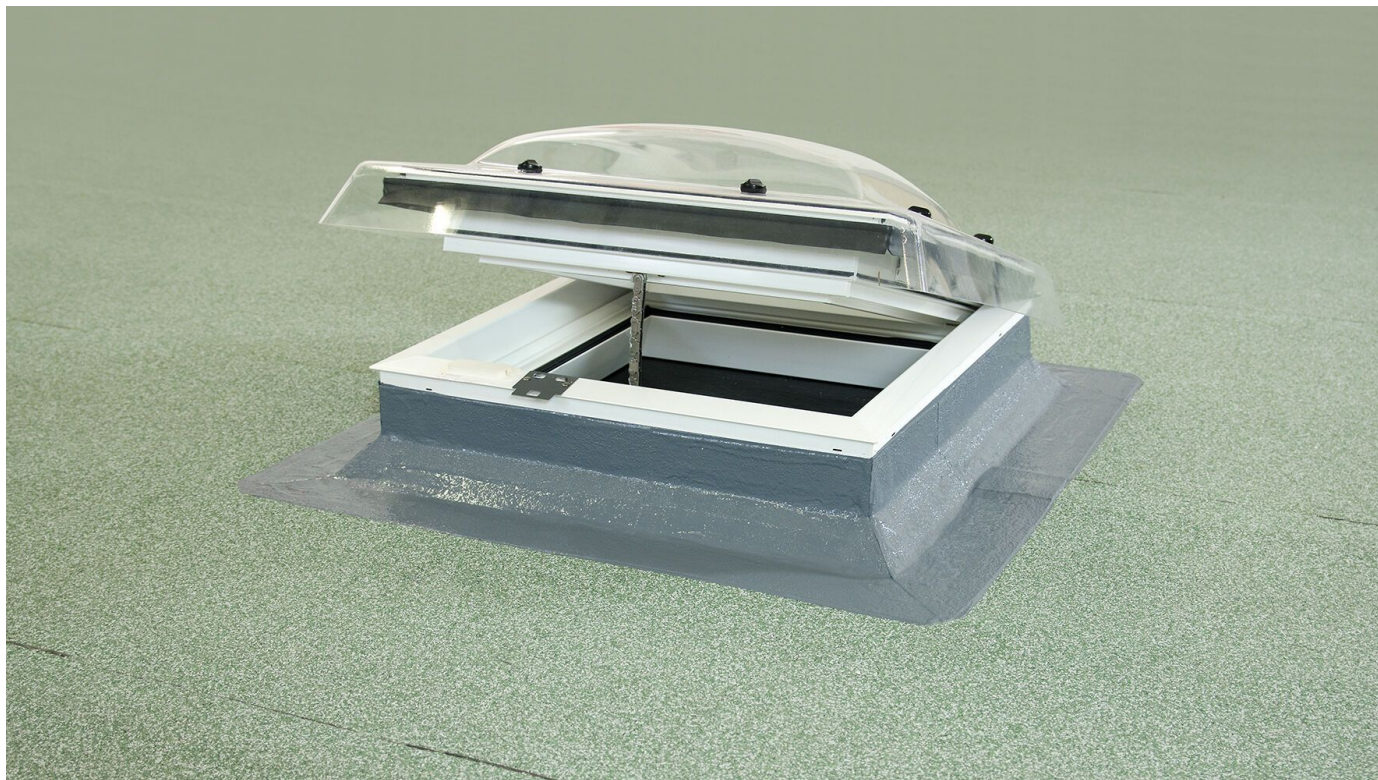
Tel.: +49 711 8807-0
Fax: +49 711 8807-300

info@bauder.de
www.bauder.de

Unterkonstruktion und Nutzung des Gebäudes sind die maßgeblichen Faktoren für die Auswahl des richtigen Dachaufbaus. Ob Bitumen- oder Kunststoff-Systeme, zeitsparende BauderTHERM-Bahnen, das kaltselbstklebende BauderTEC-System oder verschiedene BauderPIR Wärmedämm-Elemente: Die Möglichkeiten sind so vielfältig wie die Anforderungen.

Flüssige Kunststoffabdichtungen

Aus der Serie Flachdach-Systeme von Paul Bauder



Flüssigkunststoff-Systeme zur Abdichtung von Anschlüssen an Durchdringungen und Details auf dem Flachdach

Abdichtungen mit Flüssigkunststoff-Systemen

Das Flüssigkunststoffsysteem "LIQUITEC", das speziell für komplizierte Details entwickelt wurde, lässt sich mit den Bahnen von Bauder kombinieren.

BauderLIQUITEC PU – Der 1-komponentige Flüssigkunststoff

BauderLIQUITEC PU ist ein 1-komponentiges Flüssigkunststoff-System auf Polyurethan Basis, das sofort verwendet werden kann. Es bindet an der Luft bei der Verarbeitung ab.

BauderLIQUITEC PU eignet sich um die in der Fläche verlegten Abdichtungsbahnen (Bitumen oder Kunststoff), mit den verschiedenen Durchdringungen und Anschlüssen zu verbinden.



Eigenschaften

- lösemittelfrei und geruchsarm
- gebrauchsfertig
- einfache Handhabung
- für die meisten Untergründe sind keine Primer nötig
- Verarbeitung in einem großen Temperaturfenster möglich
- UV-stabil
- alkalibeständig

Weitere Informationen

Flüssige Kunststoffabdichtungen

Aus der Serie Flachdach-Systeme von Paul Bauder

BauderLIQUITEC PMMA – Der 2-komponentige Flüssigkunststoff



Dieses 2-komponentige Flüssigkunststoff-System ist dank kurzer Reaktions- und Trocknungszeiten nach nur einer Stunde begehbar.

BauderLIQUITEC PMMA wird für Kleinflächen, wie z. B. Balkone und Laubengänge sowie zur Abdichtungen von Anschlüssen, Durchdringungen und andere Flachdach-Detail eingesetzt. Der Kunststoff ist „thixotrop“ eingestellt, damit die geforderte Schichtdicke hergestellt werden kann.

Eigenschaften

- schnelle Arbeitsfolge möglich
- kurze Reaktions- und Trocknungszeiten
- nach 30 Minuten regenfest
- UV-stabil
- alkalibeständig
- übersichtliches Grundierungsprogramm

Weitere Informationen

Verlegung



Untergrundvorbereitung



Bereich abkleben



Katalysator zugeben
nur beim 2-komponentigen-System



Flüssigkunststoff anrühren



Erste Schicht auftragen



Vlies einlegen



Zweite Schicht auftragen



Klebeband entfernen

Komplette Verlegeanleitung **BauderLIQUITEC PU**

Baunetz_Wissen_

Hintergrundinformationen: **Dachabdichtung mit Flüssigkunststoff**

Paul Bauder GmbH & Co. KG

Absender

Korntaler Landstr. 63
70499 Stuttgart
Deutschland

Tel. +49 711 8807-0, Fax +49 711 8807-300
info@bauder.de, www.bauder.de

Datum:

☐

Per Fax

☐

Per Brief

☐

Für meine Notizen

☐

Bitte nehmen Sie mit mir Kontakt auf und vereinbaren Sie einen Termin mit mir.

☐

Bitte übersenden Sie mir für Ihre Produkte das aktuelle Katalogmaterial.

☐

Bitte übersenden Sie mir für Ihre Produkte ausführliche Planungsunterlagen.

Anfrage zur Produktserie „Flachdach-Systeme“

Mitteilung: