

Industrie-Bodenbelag- und Abdichtungssysteme

Von Tremco CPG Germany



© SIMON PRICE

Tremco CPG Germany GmbH
Werner-Haepf-Str. 1
92439 Bodenwöhr
Deutschland

Tel.: +49 9434 2080
Fax: +49 9434 208230

info-de@tremcocpg.com
www.tremcocpg.eu

Fugenlose Bodenbeschichtungen und Isocrete Estriche

Flowcrete bietet Lösungen für Industrie, Gewerbe und stark frequentierte Bereiche wie Flughäfen, Parkhäuser, Einkaufszentren, Krankenhäuser, öffentliche Einrichtungen und Industriebetriebe.

Die Bodensysteme basieren auf Epoxid, Polyurethan und Methylmethacrylat – hochwertige Materialien von sehr guter Haltbarkeit, Rutschfestigkeit, Chemikalien- und Schlagfestigkeit. Weitere, besondere Eigenschaften sind, je nach Anforderung, zum Beispiel sehr kurze Aushärtezeiten, antistatische Wirkung, antimikrobielle Oberflächen und sehr hohe Temperaturbeständigkeit. Die Beläge sind in vielen Farbtönen, Mustern und Oberflächen verfügbar, sodass für jedes Objekt die passende Beschichtung angeboten werden kann.

Vulkem Quick Abdichtungssysteme für den Fußgängerverkehr

Vulkem Quick Systeme sind mit der TremcoPUMA (Polyurethan-Methacrylat)-Technologie ausgestattet, die imV ergleich zu herkömmlichen MMA-Systemen eine verbesserte Leistung und längere Haltbarkeit ermöglichen. Vulkem Quick Harze härten auch bei sehr niedriger Temperatur schnell aus und bilden hochelastische, begehbare, wasserdichte Systeme.

Matacryl-Brückenabdichtungssysteme

Auf Basis von PUMA-Harz bieten diese Beschichtungs- und Abdichtungssysteme Lösungen für Anforderungen, bei denen herkömmliche MMA- und andere Harzsysteme an Grenzen stoßen – insbesondere bei Rissüberbrückung in kalten Klimazonen und unter extremen Wetterbedingungen.

Flowcrete OS-Systeme: Oberflächenschutz für Parkhäuser, Parkdecks, Tiefgaragen

Aus der Serie Industrie-Bodenbelag- und Abdichtungssysteme von Tremco CPG Germany

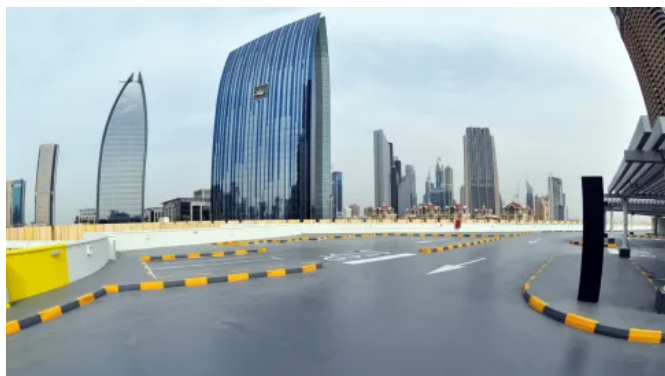


OS-Systeme — Beschichtungssysteme für den Oberflächenschutz: Wasserdichte, rissüberbrückenden MMA- und Polyurethan-Deckbeschichtungen für freiliegende Parkflächen, Parkdecks, Innendecks, Rampen, Gehwege, Tiefgaragen und Ladebuchten.

Beschichtungssysteme

Die Schutzsysteme dichten Parkdecks ab, werten das Erscheinungsbild auf, erhöhen die Lichtreflexion und minimieren den Geräuschpegel. Sie sind beständig gegen mechanische Beanspruchung, stark schwankende Temperaturen und Schadstoffe. Die Böden lassen sich auch farblich als Leitsystem gestalten.

Anwendungen



Beschichtungssysteme für Parkhaus-Freidecks

Freidecks

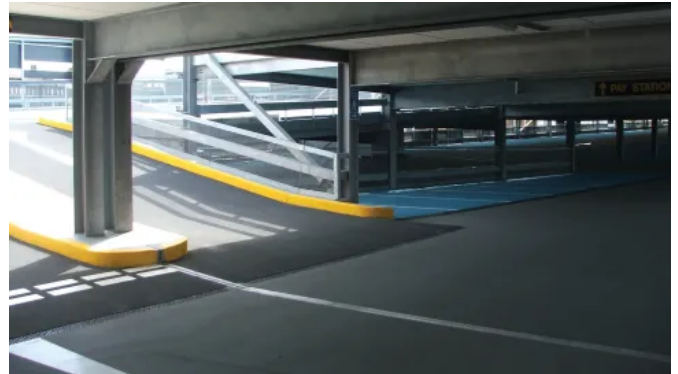
Freidecks müssen neben den Beanspruchungen durch den Fahrzeugverkehr vor allem Witterungseinflüssen und Temperaturschwankungen widerstehen. Flowcrete bietet mit den Deckshield ED Systemen Lösungen u.a. speziell für freibewitterte Flächen. Deckshield ED Systeme sind wasserdicht, schnell zu verarbeiten, sehr robust und eröffnen farbliche Gestaltungsmöglichkeiten.

Flowcrete OS-Systeme: Oberflächenschutz für Parkhäuser, Parkdecks, Tiefgaragen

Aus der Serie Industrie-Bodenbelag- und Abdichtungssysteme von Tremco CPG Germany

Zwischendecks

Bei Zwischendecks ist das Risiko von Rissbildung im Stahlbeton aufgrund der dynamischen Wechsellastbeanspruchung durch Fahrzeuge problematisch. Dringen aggressive Medien in die Risse ein (z.B. Tausalze), können konstruktive Elemente geschädigt werden. Die Deckshield ED Systeme sind besonders flexibel und für Zwischen-Decks sehr gut geeignet. Sie sind schnell zu verarbeiten und in verschiedenen Farbtönen lieferbar.



Beschichtungssysteme für Parkhaus-Zwischendecks



Beschichtungssysteme für Parkhaus-Untergeschosse

Untergeschosse

Im Tiefgeschoss sind die erdberührten Flächen und tragenden Bodenplatten vor allem aufsteigender Feuchtigkeit, Tausalzen und anderen aggressiven Medien ausgesetzt. Die Deckshieldsysteme PD und ID sind mechanisch besonders belastbar und somit ideal geeignet. Insbesondere fehlen bei Sanierungsobjekten älterer Parkbauten häufig die Sperrschichten in der Konstruktion, sodass diffusionsoffene Systeme eingesetzt werden müssen.

Sanierung von Parkhausflächen

Typisch für Parkhausanierungen ist neben den hohen technischen Anforderungen auch großer Zeitdruck bei der Durchführung. Mit den Systemen Deckshield Rapid ID und Deckshield Rapid ED lassen sich Flächen und Rampen besonders schnell sanieren. Das reduziert Kosten und Zeitaufwand der Sanierung.

Normen und Regelwerke

Maßgeblich für die Verwendung von Oberflächenschutzsystemen ist die Technische Regel Instandhaltung von Betonbauwerken (TR Instandhaltung), Teil 1 und Teil 2, die Anfang 2021 eingeführt wurde. Sie ersetzt weite Teile der DAfStb-Richtlinie zum Schutz und zur Instandsetzung von Betonbauteilen (RL-SIB). Weitere Vorgaben liefern die EN 1062 Beschichtungsstoffe, die EN 1504-9 zu Produkten und Systemen für den Schutz und die Instandsetzung von Betontragwerken sowie die zusätzlichen technischen Vertragsbedingungen und Richtlinien für Ingenieurbauwerke (ZTV-ING).

Flowcrete OS-Systeme DECKSHIELD und VANDEX

Alle Flowcrete OS-Systeme DECKSHIELD und VANDEX entsprechen den aktuell gültigen Normen, Regeln und Richtlinien zum Schutz und zur Instandhaltung von Betonbauteilen.

Folgende OS-Systeme werden in unterschiedlichen Varianten angeboten (Definition nach TR Instandhaltung):

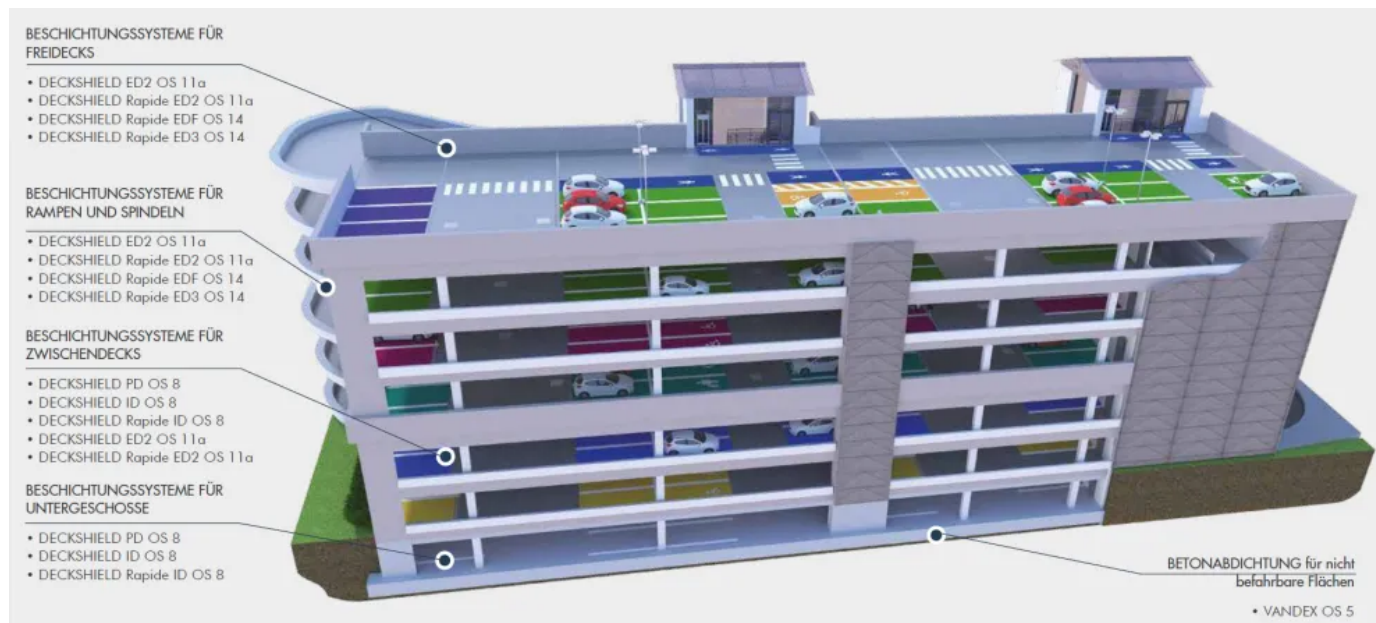
- OS 5b (OS DII): Beschichtung mit geringer Rissüberbrückungsfähigkeit (Polymerdispersion)
- OS 8: Grundierung/Deckversiegelung
- OS 11a (OS Fa): Beschichtung mit erhöhter dynamischer Rissüberbrückungsfähigkeit ("zweischichtig")
- OS 14: vgl. OS 11a, aber dicker und mit höherer Rissüberbrückungsfähigkeit

Mehr Informationen zur Regelwerken von Oberflächenschutzsystemen auf www.baunetzwissen.de/Beton/Fachwissen/Oberflächenschutz sowie beim [Deutschen Institut für Bautechnik DIBt](http://www.dibt.de) (Technische Regel Instandhaltung von Betonbauwerken, neu ab Januar 2021)

Flowcrete OS-Systeme: Oberflächenschutz für Parkhäuser, Parkdecks, Tiefgaragen

Aus der Serie Industrie-Bodenbelag- und Abdichtungssysteme von Tremco CPG Germany

Die Flowcrete DECKSHIELD OS-Systeme im Überblick



Technische Daten zu den Oberflächenschutzsystemen DECKSHIELD

Die Applikation aller Systeme muss von einem von Tremco CPG zugelassenen Fachverleger durchgeführt werden.

Tremco CPG berät und unterstützt bei der Planung von Bau- und Sanierungsmaßnahmen im Bereich Oberflächenschutz und informiert über zugelassene Fachverlegebetriebe:

Regionale Ansprechpartner

Tremco CPG Germany GmbH

Absender

Werner-Haepf-Str. 1
92439 Bodenwöhr
Deutschland

Tel. +49 9434 2080, Fax +49 9434 208230
info-de@tremcocpg.com, www.tremcocpg.eu

Datum:

Per Fax

Per Brief

Für meine Notizen

Bitte nehmen Sie mit mir Kontakt auf und vereinbaren Sie einen Termin mit mir.

Bitte übersenden Sie mir für Ihre Produkte das aktuelle Katalogmaterial.

Bitte übersenden Sie mir für Ihre Produkte ausführliche Planungsunterlagen.

Anfrage zur Produktserie „Industrie-Bodenbelag- und Abdichtungssysteme“

Mitteilung: