

Fliesen und Naturstein verlegen und verfugen

Von Uzin Utz

UZIN UTZ[®]
YOUR FLOOR. OUR PASSION.



© Copyright: www.wagnerchic.com

Uzin Utz SE
Dieselstr. 3
89079 Ulm
Deutschland

Tel.: +49 731 4097-0
Fax: +49 731 4097-110

de@uzin-utz.com
uzin-utz.com

Jede Fliese, jeder Naturstein stellt eigene Anforderungen an die Art der Vorbereitung. Architekten, Fliesenleger und Steinmetze benötigen deshalb abgestimmte Lösungen:

- die flexibel eine Bodenverlegung auf vorhandenen Fliesen-/Steinbelägen ermöglichen, ohne diese zu beschädigen.
- die extremen Belastungen wie Nässe, Hitze, Fett, Säure, Temperaturschocks und schweren rollenden Lasten standhalten.
- die bei Renovierungen zu einem schnellen Baufortschritt beitragen.
- mit denen Verbundabdichtungen sicher und langlebig hergestellt werden können.
- die gewährleisten, dass die Oberflächenbeschaffenheit und speziell die Rutsicherheit bei Reinigung und Pflege nicht beeinflusst wird.

Neben der Fach- und Materialkenntnis ist die Auswahl der geeigneten Produkte wichtig.

Anforderung

- an zu schützende, vorhandene Bodenbeläge
- sichere Abdichtung
- leichte Reinigung
- gewährleistete Rutsicherheit

Utzin Utz bietet Systeme zur

- Verlegung
- Reinigung
- Pflege

von Fliesen und Naturstein.

Fliesenverlegung mit codex – für hochbelastbare Innen- und Außenbereiche

Aus der Serie Fliesen und Naturstein verlegen und verfugen von Uzin Utz



Fliesenverlegung im Verbund mit codex Systemkomponenten für hochbelastbare Fliesenflächen mit dauerhaft schönen und widerstandsfähigen Fugen: Ob Naturstein oder großformatiges Feinsteinzeug – die hoch flexiblen codex Power RX Dünnbettmörtel gewährleisten eine sichere Verlegung im Innen- und Außenbereich. Für Verfugungen von Keramikbeläge mit hohen optischen Ansprüchen hält codex X-Fusion auch intensiver chemischer und mechanischer Belastung stand, z.B. in Badezimmern, Großküchen und Schwimm-/Wellnessbädern.

Fliesen unter Extrembelastung

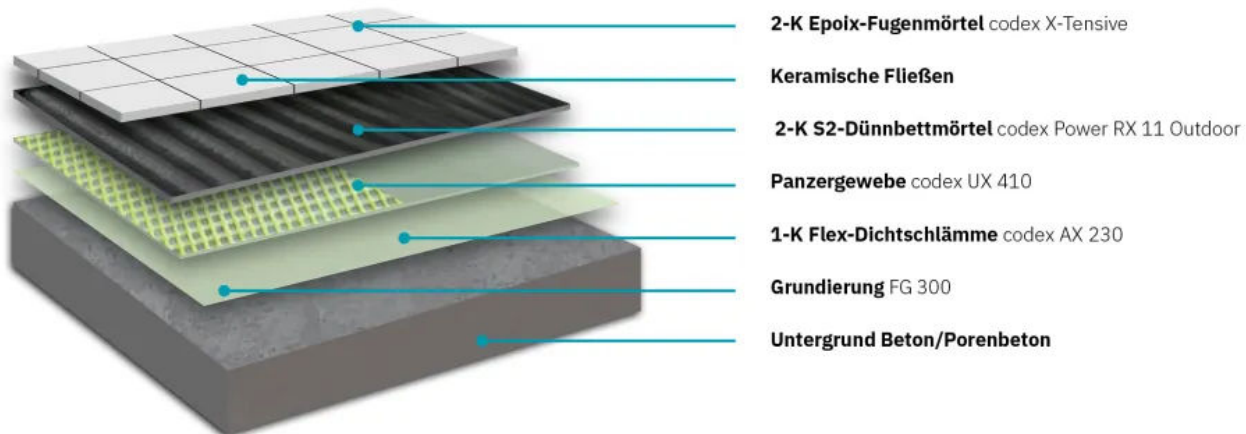
codex Power RX Dünnbettmörtel – sicher verlegt und hoch belastbar

Böden und Flächen sind täglich extremen mechanischen und chemischen Belastungen sowie Frost- und Tauwechslern ausgesetzt. Die Fliesenverlegung im Verbund mit codex Systemkomponenten ermöglicht hochbelastbare Fliesenflächen im Innen- und Außenbereich.

Das **codex Power RX** Sortiment an Epoxi-Dünnbettmörtel bietet Sicherheit für Fliesenflächen, die hohen Belastungen ausgesetzt sind: Neben dem **codex Power RX 4 UltraFlex**-Großformatkleber für Großformatfliesen bis 1 m² und dem schnell erhärtenden **codex Power RX 6 Turbo Flex**mörtel, ist der **codex Power RX 11 Outdoor** speziell für Fliesen im Außenbereich konzipiert.

Fliesenverlegung mit codex – für hochbelastbare Innen- und Außenbereiche

Aus der Serie Fliesen und Naturstein verlegen und verfugen von Uzin Utz



codex Power RX 11 Outdoor und hoch belastbare codex Sytemkomponenten bieten Sicherheit durch eine abgestimmte Fliesenverlegung im Verbund.

codex Fliesen-Verbundsystem für innen und außen

- 2-K Epoxi-Fugenmörtel **codex X-Tensive** für keramische Fliesen hoher Beanspruchung
- 2-K S2-Dünnbettmörtel **codex Power RX 11 Outdoor** - speziell für den Außenbereich
- Pannergewebe **codex UX 410** mit hoher Reißfestigkeit
- 1-K Flex-Dichtschlämme **codex AX 230** Verbundabdichtung bei feuchte- und nassbelasteten Flächen
- Grundierung **codex FG 300** für saugfähige mineralische Untergründe wie Beton/Porenbeton

codex Power RX 11 Outdoor

codex Power RX 11 Outdoor ist ein zweikomponentiger, hoch flexibler Dünnbettmörtel zur sicheren Verlegung von Bodenfliesen speziell im Außenbereich.

- 2-K S2-Dünnbettmörtel
- hoch verformungsfähig, bis 10 mm Mörtelbettdicke
- geeignet für Spachtelungen kleiner Flächen
- hohe Verbundhaftung
- DGNB zertifiziert in Qualitätsstufe 4
- **codex Power RX 11 Outdoor**

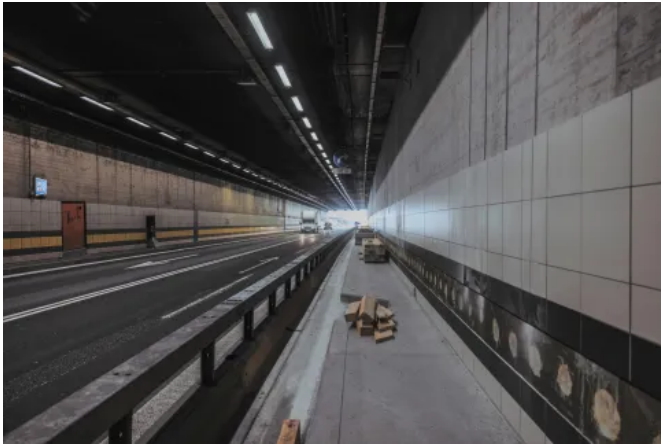


codex Power RX 11 Outdoor

Fliesenverlegung mit codex – für hochbelastbare Innen- und Außenbereiche

Aus der Serie Fliesen und Naturstein verlegen und verfugen von Uzin Utz

Beispiellösung: Fliesenverlegung mit codex Power RX



Die Tunnelröhren sind aufgrund der erhöhten Feuchtigkeit und den Temperaturschwankungen starken Belastungen ausgesetzt.



Bei der Sanierung wurden die Wände in den Ein- und Ausfahrtsbereichen der ersten Röhre mit neuen Keramikfliesen verkleidet.

Sanierung Gotthard-Tunnel

Bei der Sanierung der Tunnelwände des Gotthard-Straßentunnel galten ein strenger Zeitplan, die Belastbarkeit durch Spritzwasser, Frost und mögliches Schwinden des Betons abzusichern.

Mit dem speziell für die anspruchsvolle zementäre Verlegung entwickelten Dünnbettmörtel codex Power RX 11 Outdoor und der abschließenden Verfugung mit der codex X-Tensive Hochleistungsfuge konnten Schnelligkeit und Sicherheit in einem stark belastbaren, flexiblen und rissüberbrückendem Verbundsystem kombiniert werden.

Objektbericht zur Referenz: [Sanierung Gotthard-Tunnel, Schweiz](#)

Dauerhaft schöne und widerstandfähige Fugen

codex X-Fusion – verlege- und pflegeleichter Epoxi-Fliesenmörtel

In hoch beanspruchten Räumlichkeiten wie Badezimmern, Großküchen, Schwimm- und Wellnessbädern werden sehr widerstandsfähige Fugen benötigt.

codex X-Fusion eignet sich zum Verkleben und Verfugen optisch ansprechender Keramikbeläge in dekorativen Farben. Ihre feine und geschlossene Fugenoberfläche ist sehr hygienisch und pflegeleicht.

Fliesenverlegung mit codex – für hochbelastbare Innen- und Außenbereiche

Aus der Serie Fliesen und Naturstein verlegen und verfugen von Uzin Utz



Durch die feine und geschlossene Fugenoberfläche ist die codex X-Fusion Fuge sehr hygienisch und pflegeleicht.

Der farbige 3-K-Epoxydharz Fug- und Klebemörtel **codex X-Fusion** ist hoch widerstandsfähig gegen chemische Substanzen wie starke Reinigungsmittel, Thermalwasser usw. Dabei ist die Verarbeitung extrem leicht – nahezu so einfach wie bei zementären Fugenmörteln.

codex X-Fusion

- hohe Farbvielfalt, farbstabil
- hygienisch und pflegeleicht
- chemikalienbeständig
- frost- und tausalzbeständig
- nahezu geruchslos,
- wohngesund, da emissionsarm
- zertifiziert nach DGNB, LEED und EMICODE EC 1 PLUS
- Epoxi-Design-Fuge **codex X-Fusion**



codex X-Fusion Epoxi-Kleb- und Fugenmörtel für Keramik- und Natursteinbeläge, Boden- und Wandflächen, Innen- und Außenbereiche

Fliesenverlegung mit codex – für hochbelastbare Innen- und Außenbereiche

Aus der Serie Fliesen und Naturstein verlegen und verfugen von Uzin Utz

Beispiellösung: Fliesenverlegung mit codex X



Moderne Sechseck Fliesen wurden im Retro-Look mithilfe des 3-K Design-Epoxi-Mörtels codex X-Fusion verlegt.



Verschiedene Mosaikfliesen mit durchgehendem Muster finden sich in den Bädern an Wand und Boden.

Fliesenarbeiten im denkmalgeschützten Rundbau "25hours Hotel The Circle"

Moderne Sechseck Fliesen und verschiedene Mosaikfliesen unterstreichen den Retro-Stil des Gestaltungskonzepts im im denkmalgeschützten Rundbau des 25hours Hotel The Circle.

Die Wände im denkmalgeschützten Rundbau sind auf den Gebäudemittelpunkt ausgerichtet und verlaufen daher konisch. Mithilfe des 3-K Design-Epoxi-Mörtels codex X-Fusion wurden die Fliesen prominent platziert.

Objektbericht zur Referenz: [25hours Hotel The Circle](#)

Weitere Informationen

Hochbelastbare Systeme

[Uzin Utz Bodenkompetenz](#) | Systemlösungen Estrich- und Bodenaufbauten