

Basisprogramm

Von Agrob Buchtal Solar Ceramics





Agrob Buchtal Solar Ceramics GmbH
Servaisstr. 9-11
53347 Alfter
Deutschland

Tel.: +49 228 391-0
Fax: +49 228 391-3452

agrob-buchtal@deutsche-steinzeug.de
agrob-buchtal.de

Steinzeugfliesen- und platten, Feinsteinzeugfliesen, Steingutfliesen und Spaltplatten für wirtschaftliche Wand- und Bodenbeläge, die vielseitig einsetzbar sind.

Lieferprogramm

- **Basis 1 und Basis 1+:**
Steingutfliesen DIN EN 14411, Gruppe BIII, glasiert (GL) für Wandbekleidungen im Innenbereich
- **Basis 2:**
Steinzeugfliesen, DIN EN 14411, Gruppe BI_b, glasiert (GL) für Bodenbeläge und Wandbekleidungen im Innen- und Außenbereich
- **Basis 3:**
Feinsteinzeugfliesen DIN EN 14411, Gruppe BI_a, unglasiert (UGL) für Bodenbeläge und Wandbekleidungen im Innen- und Außenbereich
- **Basis Pro:**
Feinsteinzeugfliesen DIN EN 14411, Gruppe BI_a, unglasiert (UGL) für Bodenbeläge und Wandbekleidungen im Innen- und Außenbereich
- **Basis 4:**
Spaltplatten DIN EN 14411, Gruppe All_a - Teil 1 und Steinzeugplatten DIN EN 14411, Gruppe AI_b, glasiert (GL) für Bodenbeläge und Wandbekleidungen im Innen- und Außenbereich

Trittsicherheit

Basis 3:

- eben R10/A, R10/B und R10
- Softcorn2 R11/B
- Opticorn R12V4 + Riffel R12/V4
- Picstic R12V8
- Geraut R13
- Kombicorn R13V10

Oberflächenvergütung

Protecta – Werkseitige Vergütung für unglasierte Keramik gegen das Eindringen fleckbildender Substanzen (nachträgliche Vergütung nicht erforderlich).

Fliesenserien Basisprogramm

Aus der Serie Basisprogramm von Agrob Buchtal Solar Ceramics



Wirtschaftliche Wand- und Bodenbeläge mit einer zeitlosen Farbpalette und Formaten von 5 x 5 cm bis 35 x 100 cm, die vielseitig einsetzbar sind.

Übersicht

Die Kollektion Basisprogramm beinhaltet Steinzeugfliesen- und platten, Feinsteinzeugfliesen und Spaltplatten für vielseitig einsetzbare, wirtschaftliche Wand- und Bodenbeläge.

Hohe Trittsicherheiten von R10/A über R11/B bis R13V10.

Duschtassensysteme, Treppenfliesen und Formteile ergänzen das Angebot.

Lieferprogramm

- **Basis 1 und Basis 1+:**
Steingutfliessen, DIN EN 14411, Gruppe BIII, glasiert (GL) für Wandbekleidungen im Innenbereich
- **Basis 2:**
Steinzeugfliesen, DIN EN 14411, Gruppe BI_g, glasiert (GL) für Bodenbeläge und Wandbekleidungen im Innen- und Außenbereich
- **Basis 3:**
Feinsteinzeugfliesen, DIN EN 14411, Gruppe BI_g, unglasiert (UGL) für Bodenbeläge und Wandbekleidungen im Innen- und Außenbereich
- **Basis Pro**
Feinsteinzeugfliesen, DIN EN 14411, Gruppe BI_g, unglasiert (UGL) für Bodenbeläge und Wandbekleidungen im Innen- und Außenbereich
- **Basis 4:**



AGROB BUCHTAL – Produktsegment „Basisprogramm“

Fliesenserien Basisprogramm

Aus der Serie Basisprogramm von Agrob Buchtal Solar Ceramics

Steinzeugplatten, DIN EN 14411, Gruppe A1_b, glasiert (GL) für Bodenbeläge und Wandbekleidungen im Innen- und Außenbereich

Basis 1 und Basis 1+

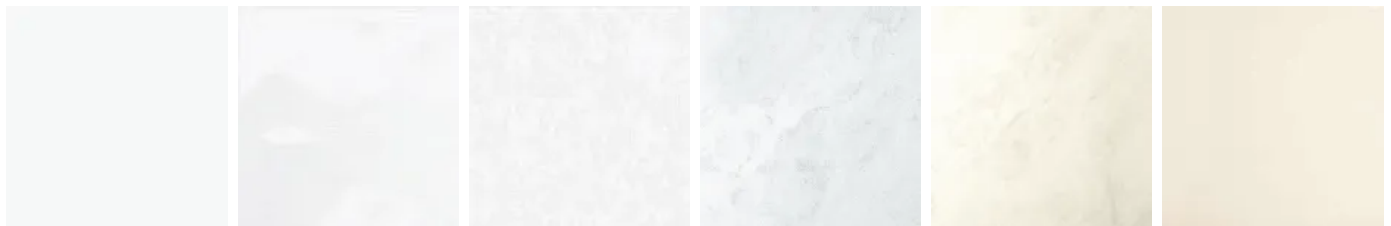
Basis 1 und Basis 1+ (glasierte Steinzeugfliesen)

Steingutfliessen, DIN EN 14411, Gruppe BIII, glasiert (GL) für Wandbekleidungen im Innenbereich

Basis 1 und Basis 1+ umfasst Wandfliesen aus glasiertem Steingut in matt oder glänzend, die durch marmoriert-glänzende oder matte Optik ergänzt werden.

Lieferprogramm: **Basis 1 und Basis 1+**

Farblieferprogramm Basis 1:



weiß in zwei Ausführungen: weiß, glänzend und weiß, matt

weiß matt und glänzend gewellt

weiß glänzend, gehämmert

hellgrau marmoriert, glänzend und matt

beige marmoriert, glänzend und matt

sandbeige

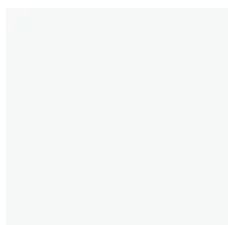


elfenbein, glänzend

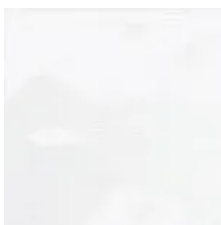


Listel Candy 4,5 x 20 cm und Listel Candy 1 x 20 cm

Farblieferprogramm Basis 1+:



weiß in zwei Ausführungen: weiß, glänzend und weiß, matt



weiß gewellt in zwei Ausführungen: weiß, glänzend gewellt und weiß, matt gewellt



Bordüre Slice metallic 2,7 x 50 cm

Basis 2

Basis 2 (glasierte Steinzeugfliesen)

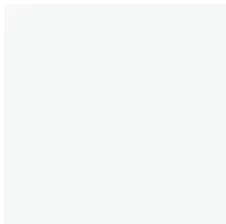
Steinzeugfliesen, DIN EN 14411, Gruppe BII_b, glasiert (GL) für Bodenbeläge und Wandbekleidungen im Innen- und Außenbereich

Basis 2 beinhaltet glasierte Wand- und Bodenfliesen aus Steinzeug in Trittsicherheitsklassen bis R10/B. Alle Fliesen haben eine seidenmatte Oberfläche.

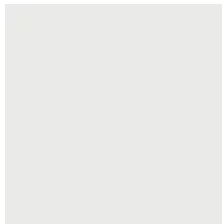
Fliesenserien Basisprogramm

Aus der Serie Basisprogramm von Agrob Buchtal Solar Ceramics

Lieferprogramm: **Basis 2**



weiß



grau

Basis 3

Basis 3 (unglasierte Feinsteinzeugfliesen)

Feinsteinzeugfliesen DIN EN 14411, Gruppe BI₁, unglasiert (UGL) für Bodenbeläge und Wandbekleidungen im Innen- und Außenbereich

Basis 3 bietet unglasierte, keramisch vergütete Feinsteinzeugfliesen. Die Bodenfliesen werden mit ebener oder profilierter Oberfläche in unterschiedlichen Trittsicherheitsklassen von R10 bis R13 V10 / C angeboten. Kehlsöckel, Sockel- und Treppenfliesen ergänzen die Serie. Hinsichtlich der Optik kann zwischen unterschiedlichen Oberflächenstrukturen gewählt werden.

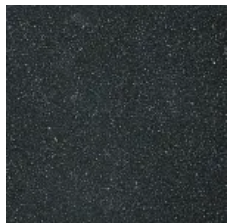
Trittsicherheit

- eben R9 bis R10/B
- Softcorn2 R11/B
- Opticorn R12 V4 + Riffel R12 V4
- Picstic R12 V8
- Geraut R13
- Kombicorn R13V10

Lieferprogramm: **Basis 3**



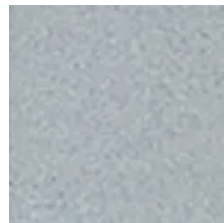
titanit (070)



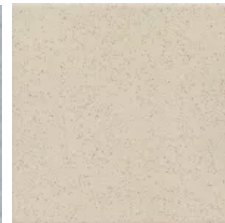
anthrazit (072)



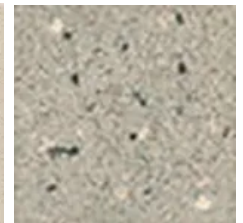
mittelgrau (073)



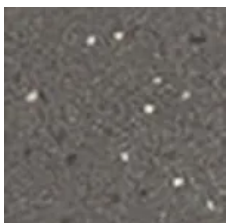
hellblau (074)



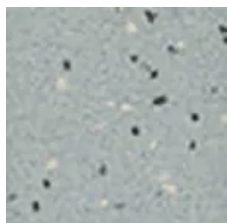
kreide (075)



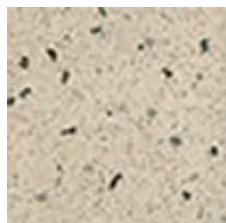
titanit (970)



anthrazit macro (972)



hellblau macro (974)



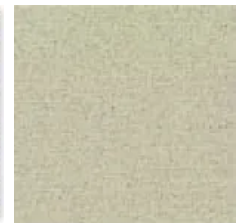
kreide macro (975)



eben R10/A und R10/B



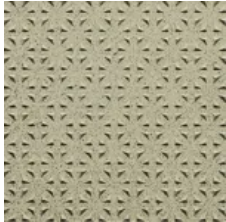
Softcorn 2 R11/B



Perlistic, R12

Fliesenserien Basisprogramm

Aus der Serie Basisprogramm von Agrob Buchtal Solar Ceramics



Opticorn, R12V4



Picstic, R12V8



Geraut R13



Kombicorn, R13V10

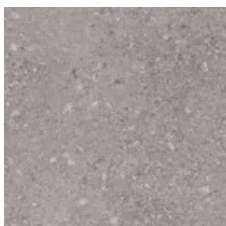
Basis Pro

Basis Pro (unglasierte Feinsteinzeugfliesen)

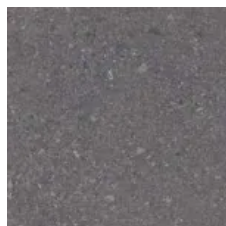
Feinsteinzeugfliesen, DIN EN 14411, Gruppe BI_a, unglasiert (UGL) für Bodenbeläge und Wandbekleidungen im Innen- und Außenbereich

Basis Pro umfasst Bodenfliesen aus unglasiertem Feinsteinzeug in unterschiedlichen Trittsicherheitsklassen von R10/A bis R12C. Kehlsockel, Sockel- und Treppenfliesen runden die Basis Pro Serie ab.

Lieferprogramm: **Basis Pro**



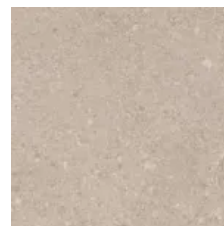
betongrau



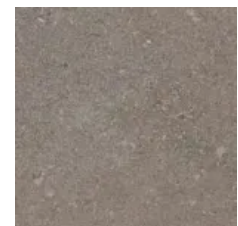
basalt



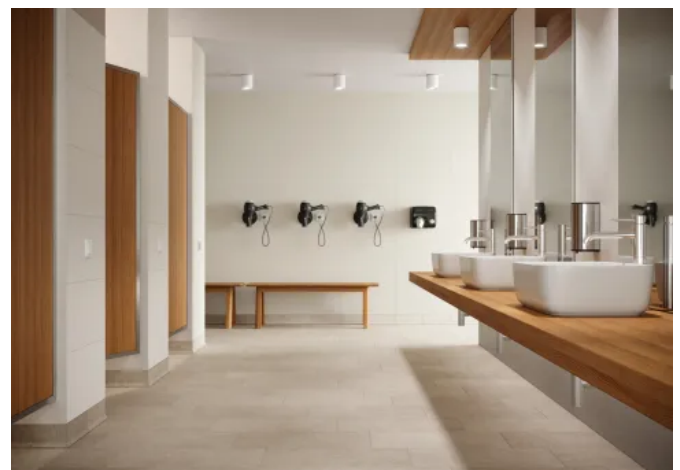
anthrazit



sandbeige

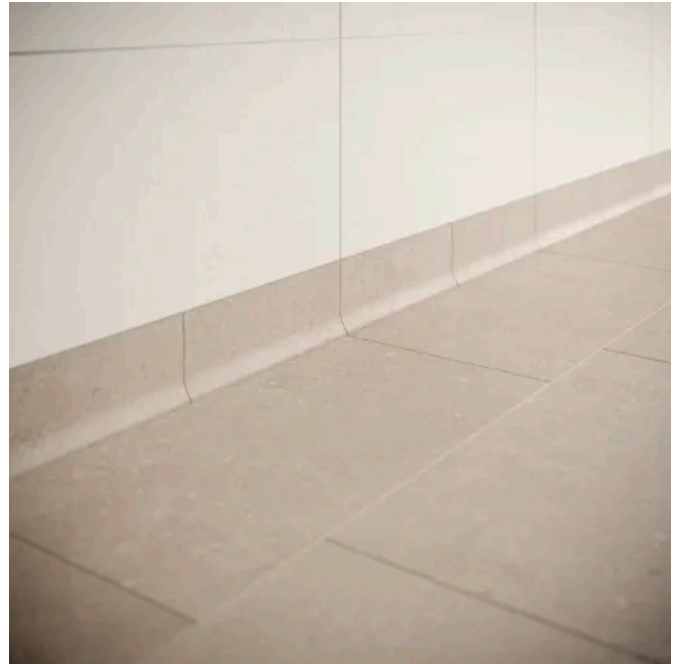
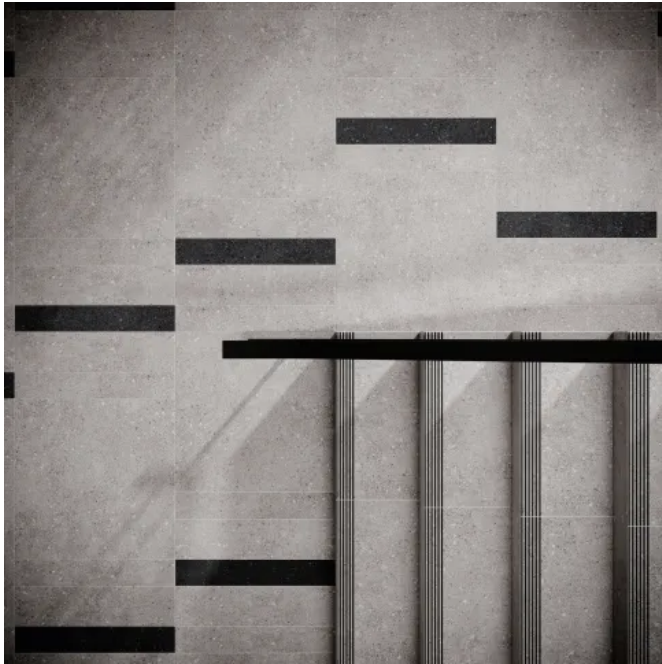


aschbraun



Fliesenserien Basisprogramm

Aus der Serie Basisprogramm von Agrob Buchtal Solar Ceramics



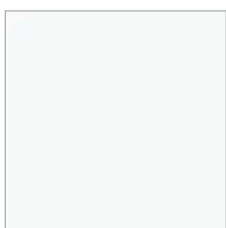
Basis 4

Basis 4 (glasierte Steinzeugplatten)

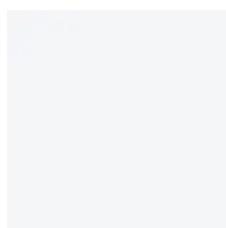
Steinzeugplatten DIN EN 14411, Gruppe A₁, glasiert (GL) für Bodenbeläge und Wandbekleidungen im Innen- und Außenbereich

Basis 4 steht für Wand-/Bodenplatten im Format 25 x 12,5 cm mit glasierter Oberfläche und Trittsicherheitsklasse bis R11/B.

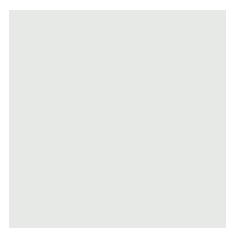
Lieferprogramm: **Basis 4**



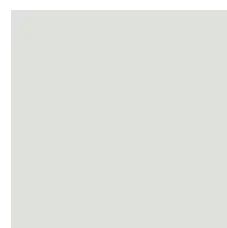
weiß, glänzend



weiß, matt



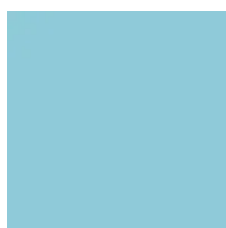
grau transparent, matt



lichtgrau, matt



lichtsahara, matt



softazur, glänzend



lichtblau, glänzend



azurdunkel, glänzend

Agrob Buchtal Solar Ceramics GmbH

Absender

Servaisstr. 9-11
53347 Alfter
Deutschland

Tel. +49 228 391-0, Fax +49 228 391-3452

agrob-buchtal@deutsche-steinzeug.de, agrob-buchtal.de

Datum:

Per Fax

Per Brief

Für meine Notizen

Bitte nehmen Sie mit mir Kontakt auf und vereinbaren Sie einen Termin mit mir.

Bitte übersenden Sie mir für Ihre Produkte das aktuelle Katalogmaterial.

Bitte übersenden Sie mir für Ihre Produkte ausführliche Planungsunterlagen.

Anfrage zur Produktserie „Basisprogramm“

Mitteilung: