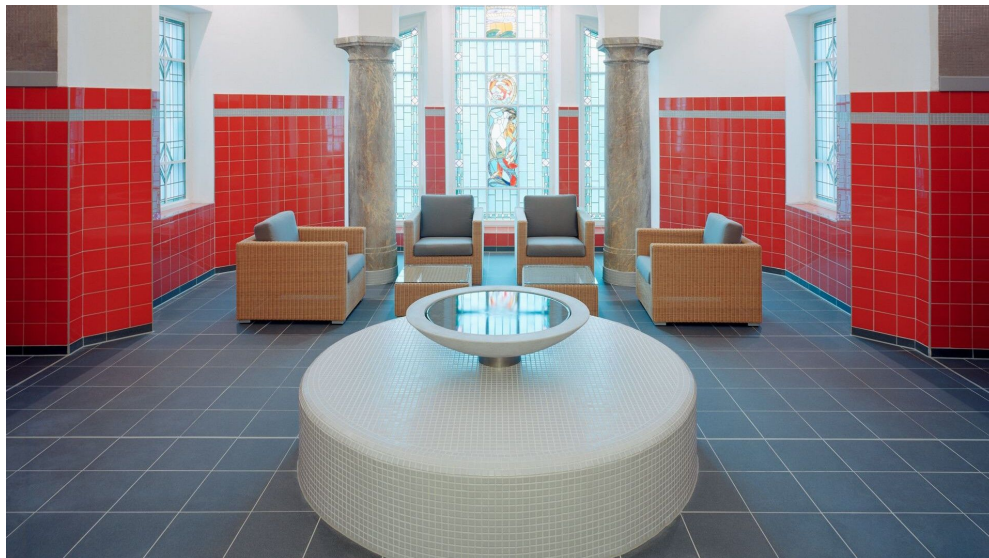


Fliesen-/Naturstein-/Estrichverlegung

Von SCHOMBURG



© Klemens Ortmeyer

SCHOMBURG GmbH

Aquafinstr. 2-8

32760 Detmold

Deutschland

Tel.: +49 5231 95300

Fax: +49 5231 953333

info@schomburg.de

www.schomburg.com

Kompetente Produktsysteme für die Fliesen-, Naturstein- und Estrichverlegung

In Zeiten, in denen das Sanieren, Renovieren und Modernisieren immer mehr an Bedeutung gewinnt, ist es wichtig, auf Produktsysteme zu setzen, die für die Anforderung optimal geeignet sind. SCHOMBURG stellt diese Systeme in Form von bewährten als auch weiterentwickelten, aufeinander abgestimmten Produkten zur Verfügung.

Güteprüfung

Diverse bauaufsichtliche Prüfzeugnisse liegen vor

Qualitätsmanagement

Der Hersteller ist zertifiziert nach DIN EN ISO 9001:2008

Eignung und Einsatz

Schwimmbäder, Saunen, Wellness-Oasen, sonstige Feuchträume, Balkone/Terrassen, Großküchen usw.

Produkte

- Haftsclämmen, Emulsionen, Zusatzstoffe
- Estriche
- Spezialestriche und -mörtel
- Gieß-, Klebe- und Injektionsharze
- Grundierungen
- Spachtel- und Fließmassen
- Abdichtungssysteme
- Dichtbänder
- Fliesenkleber
- Natursteinkleber
- Vergütungen
- Fugenmörtel
- Elastische Fugendichtstoffe und Primer
- Trittschall- und Entkopplungssysteme
- Hilfsmittel

Fliesen-Verlegung und Abdichtung in Schwimmbad und Sauna

Aus der Serie Fliesen-/Naturstein-/Estrichverlegung von SCHOMBURG



Fliesen-Verlegung und Abdichtung in Schwimmbad und Sauna, Neubau und Sanierung: Von Abdichtungen bis hin zu Fliesenmörteln für die Verlegung und Verfugung. SCHOMBURG Systemlösungen für die sichere Verlegung und Abdichtung entsprechen den Ansprüchen an Hygiene, Gesundheitsschutz und Nachhaltigkeit.

System Schwimmbad

Unter Wasser erprobt

Das System Schwimmbad von SCHOMBURG ist seit 10 Jahren bewährt für öffentliche Schwimmbäder mit hoher Nutzungsfrequenz, private Wellnessoasen, Spas oder Pools im Innen- und Außenbereich.

Die Produktkombinationen aus der Epoxidharz Sperrgrundierung ASODUR-SG3 und der Hybrid-Abdichtung AQUAFIN-RS300 bilden eine gegen Druckwasser dichte Ebene.

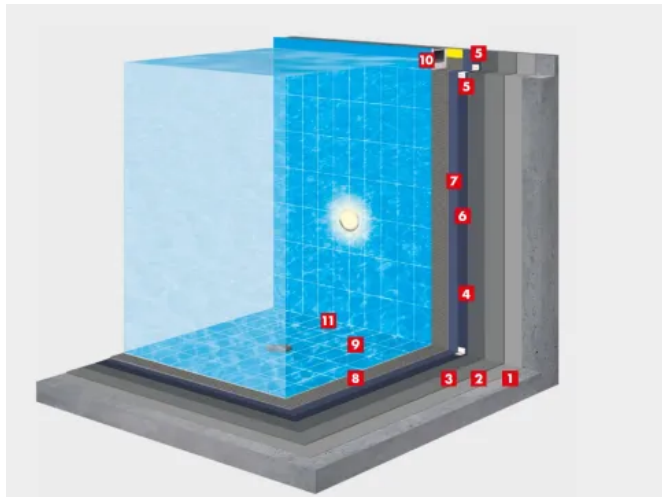
Die hoch wasserstabilen Fliesenkleber SOLOFLEX und UNIFIX-S3 bieten einen dauerhaft festen Verbund im Unterwasserbereich.



Das Fliesen-Verlegesystem Schwimmbad eignet sich für öffentliche wie private Schwimmbäder, Wellnessbereiche, Spa sowie Schwimmbecken im Außen- und Innenbereich.

Fliesen-Verlegung und Abdichtung in Schwimmbad und Sauna

Aus der Serie Fliesen-/Naturstein-/Estrichverlegung von SCHOMBURG



Aufbau und Komponenten im System Schwimmbad

2. Haftbrücke für Ausgleichsestrich mit **ASOCRET-HS-FLEX**
3. Ausgleich mit **ASO-EZ4-PLUS** im Bodenbereich und mit **SOLOCRET-60** im Wandbereich
4. Grundierung mit **ASODUR-Unigrund-GE** oder **ASO-Unigrund-PLUS**
5. Anschlussabdichtung mit **ASO-Dichtband-2000** mit Formstücken und **Dichtmanschetten** mit **AQUAFIN-RS-300**
6. + 7. Abdichtung 2-lagig mit **AQUAFIN-RS300** (Mindesttrockenschichtdicke 2 mm)
8. Fliesenverlegung mit **SOLOFLEX**, alternativ **UNIFIX-S3**
9. Fliesenverfugung Wand/Boden mit der **CRISTALLFUGE** oder **CRISTALLFUGE-EPOX**
10. Bewegungsfugen mit **ESCOSIL-2000-ST**
11. KapillARBrechende Fuge mit **ASODUR-EV-200**

Sicher Abdichten

„Normgerechte“ Abdichtung im Verbund

Mit den Abdichtungsnormen DIN 18534 „Abdichtung von Innenräumen“ und DIN 18535 „Abdichtung von Behältern und Becken“ können jetzt alle Bereiche in einem Schwimmbad normgerecht mit einer Abdichtung im Verbund mit einem Belag aus Fliesen und Platten (AIV) abgedichtet werden:

Abdichten und Verlegen in öffentlichen Duschen und Umgängen von Schwimmbädern

DIN 18534 Abdichtung von Innenräumen: Wassereinwirkungsklasse W2-I/W3-I

In gewerblich genutzten Nassräumen ist durch große anfallende Wassermengen eine besondere Abdichtung gemäß DIN 18534 erforderlich. Durch den Einsatz von Verbundabdichtungen sind (bis auf den Verlegemörtel für die Fliesen und Platten) alle Bauteile vor Feuchtigkeit geschützt. Alle Einbauteile (Rohrdurchführungen, Bodenabläufe, Duscharmaturen etc.) müssen fachgerecht in die Abdichtung integriert werden.

Abdichtung und Verlegung von Schwimmbecken im Innen- und Außenbereich

DIN 18535 Abdichtung von Behältern und Becken: Wassereinwirkungsklasse W1-B/W2-B

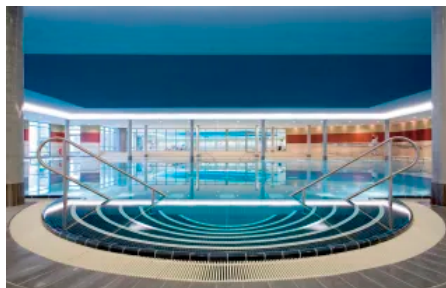
Die Abdichtung von Behältern und Becken im Innen- und Außenbereich regelt die DIN 18535. Für die Abdichtung der durch Druckwasser beanspruchten Flächen, z.B. von öffentlichen und privaten Schwimmbecken für die Wassereinwirkungsklasse W1-B (Füllhöhe ≤ 5 m) und W2-B (Füllhöhe ≤ 10 m) stellt SCHOMBURG Abdichtungssysteme auf Basis rissüberbrückender, mineralischer Dichtungsschlämmen (CM) oder Reaktionsharze (RM) zur Verfügung.



Für die Abdichtung unter Fliesen und Platten in Schwimmbädern stehen mineralische als auch Reaktionsharz-Systeme zur Auswahl.

Fliesen-Verlegung und Abdichtung in Schwimmbad und Sauna

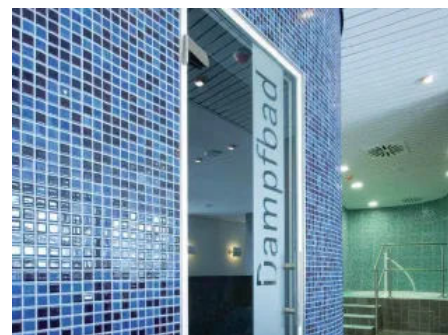
Aus der Serie Fliesen-/Naturstein-/Estrichverlegung von SCHOMBURG



Beckenumgänge, Dusch- und Sanitärräume sowie Saunabereiche benötigen eine Abdichtung entsprechend der Wassereinwirkungsklasse W2-I.



Schwimmbecken im Innen-/Außenbereich und Beckenköpfe sind entsprechend **Wassereinwirkungsklasse W1-B oder W2-B** abzudichten.



Dampfbäder, Thermal- und Mineralbäder, Sole- und Meerwasserbäder erfordern eine Abdichtung gemäß **Wassereinwirkungsklasse W3-I**.

Einsetzbare Abdichtungen	Wassereinwirkungsklasse DIN 18534 — Abdichtung von Innenräumen			
	W0-I: gering	W1-I: mäßig	W2-I: hoch	W3-I: Sehr hoch
	nicht häufige Einwirkung von Spritzwasser (Keine Abdichtung erforderlich wenn wasserabweisende Oberfläche.)	nicht häufige Einwirkung aus Brauchwasser, ohne anstauendes Wasser	häufige Einwirkung von Spritzwasser und/oder Brauchwasser, auf dem Boden zeitweise anstauendes Wasser	sehr häufige oder lang anhaltende Einwirkung aus Spritzwasser und/oder Brauchwasser und/oder Wasser aus intensiven Reinigungsverfahren, durch anstauendes Wasser intensiviert
Anwendungsbeispiele	Bäder im häuslichen Bereich	Wandflächen über Badewannen und in Duschen in Bädern. Bodenflächen in Bädern ohne/mit Ablauf ohne hohe Wassereinwirkung aus dem Duschbereich.	Wandflächen von Duschen in Sport-/Gewerbestätten. Bodenflächen mit Abläufen und/oder Rinnen.	Umgangsflächen von Schwimmb Becken. Flächen in Gewerbestätten (gewerbliche Küchen, Wäschereien, Brauereien).
SANIFLEX	•	•	• an Wänden	-
AQUAFIN-1K-PREMIUM	•	•	•	• wenn keine zusätzliche chemische Einwirkung
AQUAFIN-2K/M-PLUS	•	•	•	
AQUAFIN RS300	•	•	•	
ASOFLEX AKB	•	•	•	•
SANIFIN	•	•	• ^{*)}	

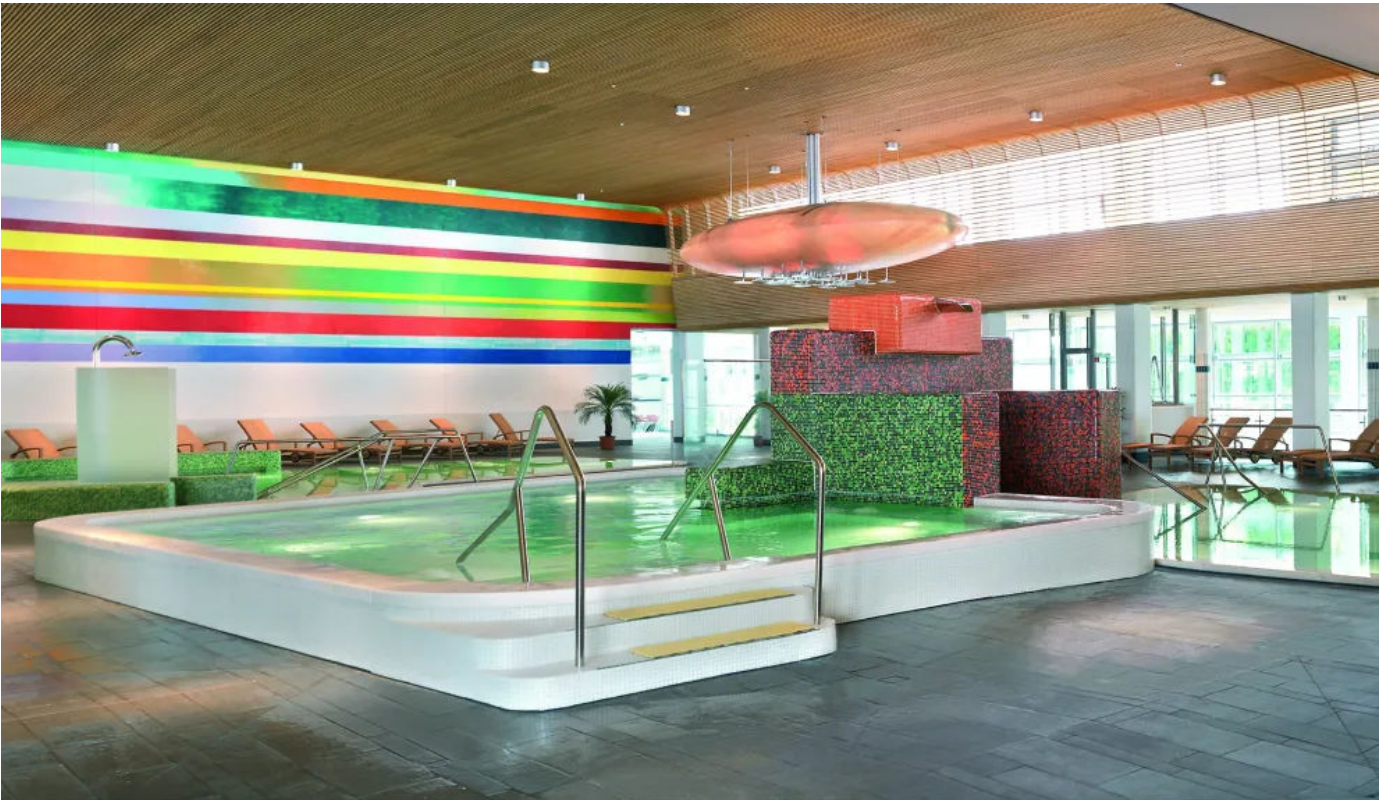
^{*)} ggf. Abdichtungsflächen mit zusätzlichen chemischen Einwirkungen gemäß PG-AIV

Fliesen-Verlegung und Abdichtung in Schwimmbad und Sauna

Aus der Serie Fliesen-/Naturstein-/Estrichverlegung von SCHOMBURG

Einsetzbare Abdichtungen	Wassereinwirkungsklasse DIN 18535 — Abdichtung von Behältern und Becken			
		W1-B	W2-B	W3-B
	Füllwasser aus	mit Füllhöhe < 5 m	mit Füllhöhe < 10 m	mit Füllhöhe > 10 m
AQUAFIN RS300	Schwimmbekkenwasser nach DIN 19643	•	•	
ASOFLEX AKB	Sole- oder Thermalwasser	•	•	

Sicher Verlegen



Baustoffe mit dem EMICODE-Siegel bieten größtmögliche Sicherheit vor Raumluftbelastungen.

Von der Multigrundierung über Ausgleichsmassen, Abdichtungsprodukte bis hin zur Fliesenverlegung mit dem staubarmen Flexmörtel LIGHTFLEX und der Verfugung mit der CRISTALLFUGE-PLUS bietet SCHOMBURG eine Reihe von nachhaltig zertifizierten Produkten.

Viele SCHOMBURG-Produkte tragen mittlerweile die EMICODE-Auszeichnung EC1 oder sogar EC1 Plus. Und auch die SCHOMBURG-Produkte mit der VOC-France-Kennzeichnung A bzw. A+ haben besonders umweltschonende Eigenschaften. Diese Emissionsbegrenzungen sind strenger als die US-LEED-Grenzwerte für VOC-Emissionen.

Fliesen-Verlegung und Abdichtung in Schwimmbad und Sauna

Aus der Serie Fliesen-/Naturstein-/Estrichverlegung von SCHOMBURG

Im Produktsortiment der **Fliesenkleber** sind folgende Produkte erfolgreich mit EMICODE® EC1 Plus bzw. EMICODE® EC1 Plus-R und Emissionsklasse VOC-France A+ zertifiziert:

- **AK7P**
Flexibilisierter Klebemörtel
- **LIGHTFLEX**
Flexibler extra leichter multifunktionaler Flexmörtel
- **MONOFLEX-XL**
Moderner Flexmörtel mit hoher Ergiebigkeit
- **SOLOFLEX-fast**
Flexibilisierter schneller Dünn- und Mittelbett Fliesenklebemörtel
- **UNIFIX-S3-fast**
Hochflexibler Fliesenklebemörtel

Im Produktsortiment der **Fugenmörtel** sind folgende Produkte erfolgreich mit EMICODE® EC1 Plus bzw. EMICODE® EC1 Plus-R und Emissionsklasse VOC-France A+ zertifiziert:

- **CRISTALLFUGE-FLEX**
Flex Fugenmörtel, schnell erhärtend
- **CRISTALLFUGE-EPOX**
3K Reaktionsharz-Feinfugen-Farbmörtel
- **CRISTALLFUGE PLUS**
Mineralische Multifunktions-Flexfuge



Viele der SCHOMBURG Fliesenverlegeprodukte verfügen über die EMICODE-Auszeichnung EC1 oder sogar EC1Plus.

Weitere Informationen

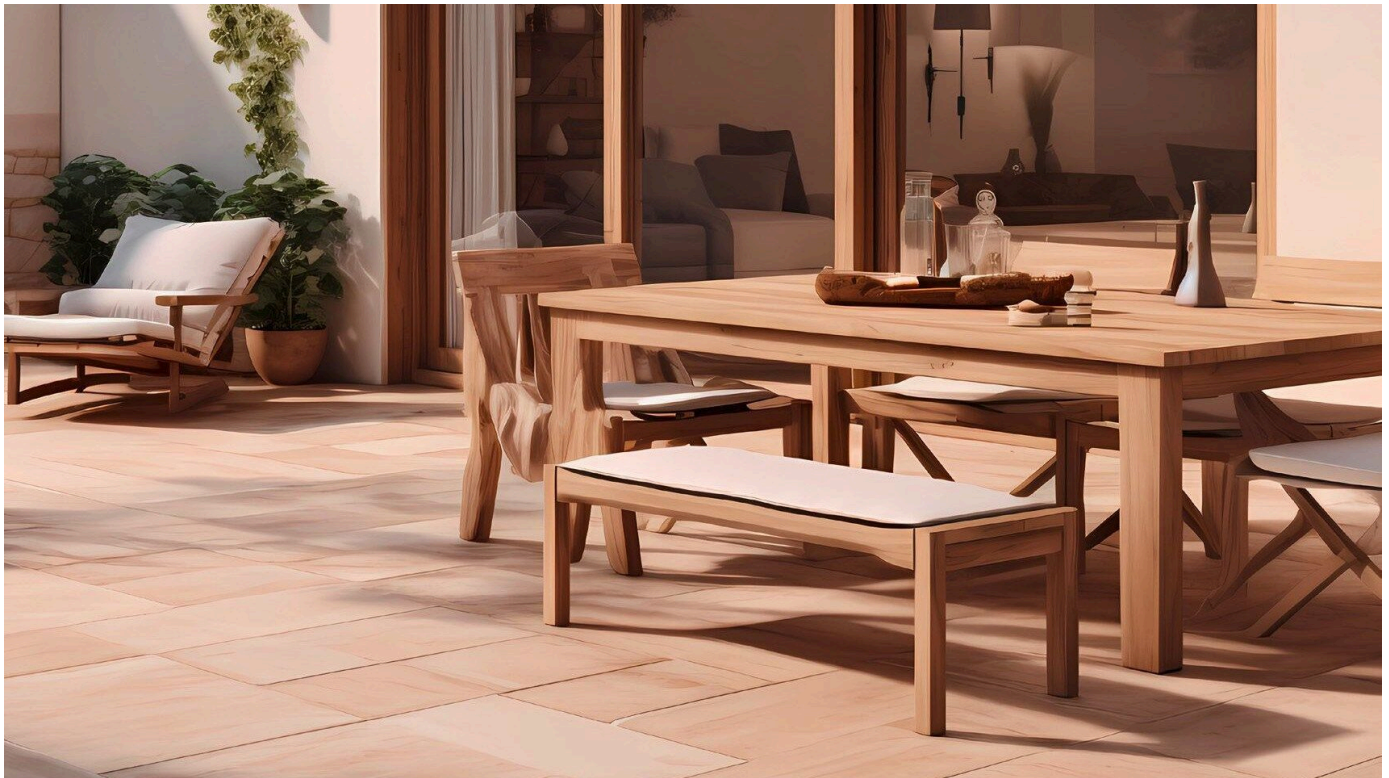
Broschüre: [Systemwelt für die Fliesen-, Naturstein- und Estrichverlegung](#)

Broschüre: [Schwimmbäder - sicher planen und und bauen](#)

Produkte: [Fliesen-/ Naturstein-/ Estrichverlegung](#)

Fliesen abdichten und verlegen, innen und außen

Aus der Serie Fliesen-/Naturstein-/Estrichverlegung von SCHOMBURG



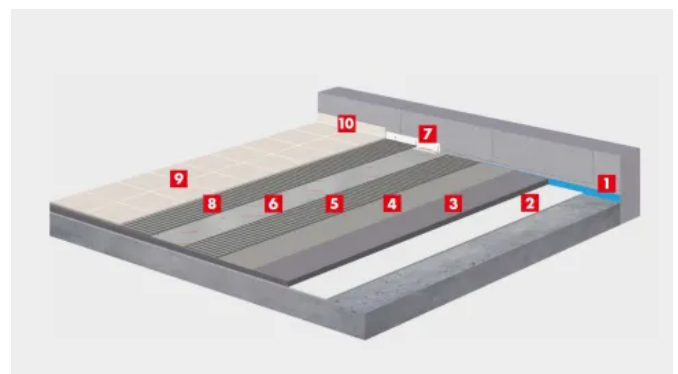
Fliesen abdichten und verlegen mit den Fliesen-Verlegesystemen von SCHOMBURG. Ob Innen oder Außen, Neuverlegung oder Sanierung, auf Terrasse oder Balkon, im Bad oder Gewerbe: Die einzelnen Komponenten sind auf den Untergrund und Lastfall abgestimmt für eine sichere Abdichtung und Verlegung von Fliesen, Naturstein und Estrich.

System Außenbereich

Für die Neuerstellung oder Sanierung eines Fliesenbelages auf Terrasse, Balkon oder Loggia ist das Fliesen-Verlegesystem Außenbereich ideal: Verlegung im Verbund, für Fliesenformate bis 60 x 120 cm, beständig gegen Wasser und Frost.

Bei dem System Außenbereich kann dank der CRISTALLFUGE-HF oder der CRISTALLFUGE-EPOX mit dem Hochdruckreiniger gereinigt werden.

1. - 3. Estrich auf Trennlage oder im Verbund mit **ASO-SEM**
4. Grundierung mit **ASO-Unigrund-GE**, **ASO-Unigrund-PLUS** oder **ASO-Unigrund-S**
5. Anschlussfugen abdichten mit **ASO-Dichtband** und **AQUAFIN-RS3000**
6. Erste Lage mit Abdichtung- und Entkopplungsbahn **SANIFIN-EKB** oder **AQUAFIN-RS3000**
7. Zweite Lage Abdichtung mit **AQUAFIN-RS3000**
9. Fliesen im Dünnbettverfahren mit **UNIFIX-S3** oder **MONOFLEX-XL**
10. Verfugung der Wand- und Bodenfliesen mit **CRISTALLFUGE-HF** oder **CRISTALLFUGE-EPOX**



Frost- und Wasserbeständigkeit genauso wie vom Schutz vor mechanischer Beanspruchung sind die Pluspunkte des Systems Außenbereich.

Fliesen abdichten und verlegen, innen und außen

Aus der Serie Fliesen-/Naturstein-/Estrichverlegung von SCHOMBURG

System Standard

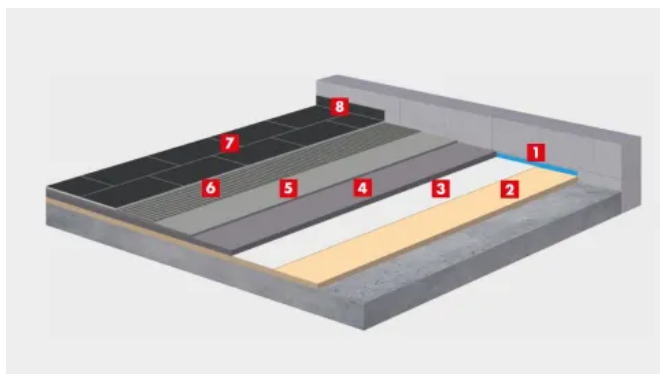


Mit dem Standard-System von SCHOMBURG lassen sich Wand- und Bodenfliesen im trockenen Innenbereich sicher verlegen.

Das System Standard von SCHOMBURG ist für den Einsatz im privaten Wohnungsbau oder auch im gewerblichen Umfeld, wie zum Beispiel einem Bürogebäude, geeignet.

Die Fliesenkleber MONOFLEX oder MONOFLEX-XL bilden eine ideale Kombination mit der CRISTALLFUGE-PLUS.

1. - 4. Estrich auf Trennlage oder Dämmschicht mit **ASO-SEM**
5. Grundierung mit **ASO-Unigrund-GE**, **ASO-Unigrund-PLUS** oder **ASO-Unigrund-S**
6. Fliesen im Dünnbettverfahren mit **MONOFLEX-XL** oder **MONOFLEX**
7. Verfugung der Fliesen mit **CRISTALLFUGE-PLUS**
8. Bewegungsfugen mit **ESCOSIL-2000**



Das Standard-System von SCHOMBURG ist für klein- und großformatige Fliesen im privaten und gewerblichen Umfeld geeignet.

Fliesen abdichten und verlegen, innen und außen

Aus der Serie Fliesen-/Naturstein-/Estrichverlegung von SCHOMBURG

System Badezimmer

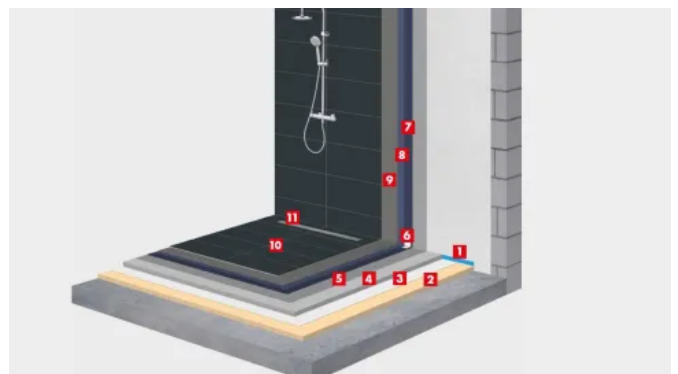


Das Fliesen-Verlegesystem Badezimmer eignet sich für privat genutzte Bäder, aber auch für hochfrequentierte Hotelbäder.

Mit dem System Badezimmer von SCHOMBURG bleibt alles dicht. Passende Abdichtungslösungen für Wassereinwirkungsklassen bis W3-I gemäß DIN 18534 und emissionsarme, aufeinander abgestimmte Produkte (EMICODE EC1-PLUS) bieten Sicherheit im System.

Auch für hochfrequentierte Hotelbäder geeignet mit der chemisch- und mechanisch hoch beständigen CHRISTALLFUGE-EPOX.

1. - 4. Estrich auf Trennlage oder Dämmschicht mit **ASO-SEM**
5. Grundierung mit **ASO-Unigrund-GE**, **ASO-Unigrund-PLUS** oder **ASO-Unigrund-S**
6. Anschlussfugen abdichten mit **ASO-Dichtband** und **AQUAFIN-1K-PREMIUM**
7. + 8. Abdichtung zweilagig mit Flüssigfolie **SANIFLEX** im Wandbereich und Dichtungsschlämme **AQUAFIN-1K-PREMIUM** im Bodenbereich
9. Fliesen im Dünnbettverfahren mit **MONOFLEX-XL** oder **MONOFLEX**
10. Verfugung der Wand- und Bodenfliesen mit **CRISTALLFUGE-PLUS** oder **CHRISTALLFUGE-EPOX**
11. Bewegungsfugen mit **ESCOSIL-2000**



Das System Badezimmer zeigt sich flexibel für die Verlegung von großformatigen Fliesen bis hin zu Mosaiken.

Fliesen abdichten und verlegen, innen und außen

Aus der Serie Fliesen-/Naturstein-/Estrichverlegung von SCHOMBURG

System Industrie & Gewerbe

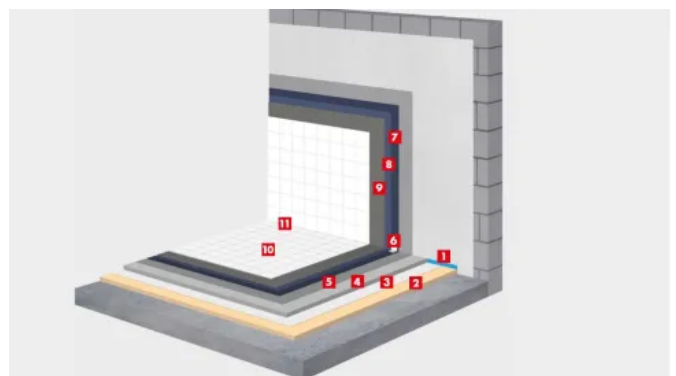


Das Fliesensystem Industrie & Gewerbe hält hohen Einwirkungen durch Brauchwasser, chemischen oder mechanischen Belastungen stand.

Gewerbliche Großküchen, Metzgereien, Brauereien oder auch Kfz-Werkstätten sowie Industriebetriebe sind hohen Einwirkungen von Schmutz- und Brauchwasser ausgesetzt.

Das System Industrie und Gewerbe von SCHOMBURG ist auf der sicheren Seite: Die im System geprüfte 2-K Reaktionsharzabdichtung ASOFLEX-AKB und die 3-K Reaktionsharzfuge CRISTALLFUGE-EPOX sind beständig gegen mechanische und chemische Einwirkung.

1. - 4. Estrich auf Trennlage oder auf Dämmschicht mit **ASO-EZ4-PLUS**
5. Grundierung mit **ASODUR-SG3** oder **ASODUR-SG3-thix**
6. Anschlussfugen abdichten mit **ASO-Dichtband 2000** und **ASOFLEX-AKB-Wand**
7. + 8. Abdichtung zweilagig mit **ASOFLEX-AKB-Wand** und **ASOFLEX-AKB-Boden**
9. Fliesen im Dünnbettverfahren mit **ASODUR-EKF**
10. Verfugung der Wand- und Bodenfliesen **CHRISTALLFUGE-EPOX**
11. Bewegungsfugen mit **ESCOSIL-2000**



Das System Industrie und Gewerbe von SCHOMBURG eignet sich für Fliesenbeläge in Werkstätten, Gastronomie-Küchen, Großküchen oder Brauereien.

Fliesen abdichten und verlegen, innen und außen

Aus der Serie Fliesen-/Naturstein-/Estrichverlegung von SCHOMBURG

System Untergrund



Je nach Untergrund, auch bei vorhandenen Untergründen in der Sanierung beim Bauen im Bestand, ermöglicht das System Untergrund die richtige Auswahl der Komponenten.

Das System Untergrund von SCHOMBURG hilft, die richtige Grundierung und den Ausgleich für die Untergründe im Wand- und Bodenbereich auszuwählen. Auf dem optimal vorbereiteten Untergrund bauen die weiteren anwendungsspezifischen Systeme auf.

SCHOMBURG Spachtel- und Fließmassen

SCHOMBURG Grundierungen

Untergrund	Grundierung	Ausgleich
Gipsputz, Kalkzementputz, Zementputz	ASO-Unigrund-GE	SOLOCRET-60
Gipskartonplatten	ASO-Unigrund-PLUS	SOLOCRET-60
Fliesenträgerelemente	ASO-Unigrund-GE	SOLOCRET-60
Zementfaserplatten	ASO-Unigrund-S	SOLOPLAN-30-PLUS
Fliesen (Altbelag)	ASO-Unigrund-S	SOLOPLAN-30-PLUS
Beton, Zementestrich	ASO-Unigrund-GE	SOLOPLAN-30-PLUS
Untergrund mit Kleberrückständen	ASO-Unigrund-GE	SOLOPLAN-30-PLUS
Holz, Holzkonstruktionen	ASO-Unigrund-PLUS	SOLOPLAN-30-PLUS
Asphaltestrich, Estrich-Elemente	ASO-Unigrund-PLUS	SOLOPLAN-30-PLUS
Fließ-Estrich (Calciumsulfat gebunden)	ASO-Unigrund-PLUS	SOLOPLAN-30-PLUS

Fliesen abdichten und verlegen, innen und außen

Aus der Serie Fliesen-/Naturstein-/Estrichverlegung von SCHOMBURG

Weitere Informationen

Die Systemwelt im Überblick - Für die Fliesen-, Naturstein- und Estrichverlegung (PDF)

SCHOMBURG GmbH

Absender

Aquafinstr. 2-8
32760 Detmold
Deutschland

Tel. +49 5231 95300, Fax +49 5231 953333
info@schomburg.de, www.schomburg.com

Datum:

☐

Per Fax

☐

Per Brief

☐

Für meine Notizen

☐

Bitte nehmen Sie mit mir Kontakt auf und vereinbaren Sie einen Termin mit mir.

☐

Bitte übersenden Sie mir für Ihre Produkte das aktuelle Katalogmaterial.

☐

Bitte übersenden Sie mir für Ihre Produkte ausführliche Planungsunterlagen.

Anfrage zur Produktserie „Fliesen-/Naturstein-/Estrichverlegung“

Mitteilung: