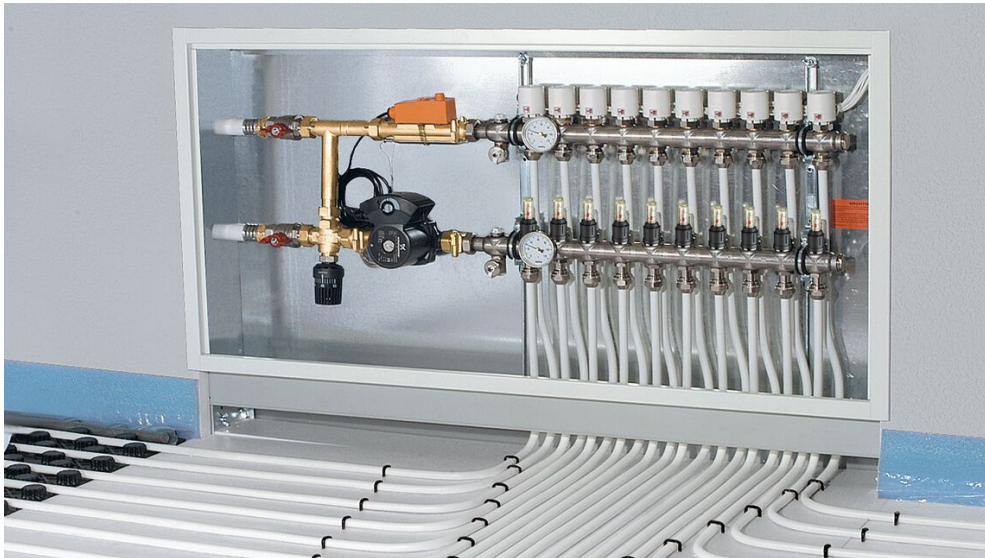


## Flächenheizung und -kühlung / Combi-System

Von Oventrop



Oventrop GmbH & Co. KG  
Paul-Oventrop-Str. 1  
59939 Olsberg  
Deutschland

Tel.: +49 2962 82-0  
Fax: +49 2962 82-400

mail@oventrop.com  
www.oventrop.com

Mit dem System „Cofloor“ für Flächenheizung und -kühlung bietet Oventrop alle Komponenten für die wirtschaftliche Installation von verschiedenen Verlegesystemen. Dazu gehören Noppenplatten, Tacker-Systeme (Dämmrolle und Faltplatten), Schienen-System, Trockenbau-Systeme, Randdämmstreifen, Edelstahlverteiler, Komponenten für die Regelung und den hydraulischen Abgleich, Verteilerschränke, Heizrohre usw.

Normgerecht, auf dem neuesten Stand der Technik und optimal aufeinander abgestimmt. Bei den Heizrohren kann zwischen dem „Copex“ PE-X-Rohr und dem „Copipe“ Mehrschicht-Verbundrohr gewählt werden. Beide in den Dimensionen 14 x 2 mm und 16 x 2 mm, einfach und schnell von nur einer Person zu verlegen. Das „Combi-System“ ist ein universell einsetzbares Rohrinstallationssystem mit Mehrschichtverbundrohren „Copipe“ und ein umfangreiches Form- und Verbindungsstückprogramm für Presstechnik, Klemmringverbindung oder Schraubverbindung. Es ist für Heizungs- und Sanitärinstallationen zugelassen und kann auch mit Rohren aus anderen Werkstoffen kombiniert werden.

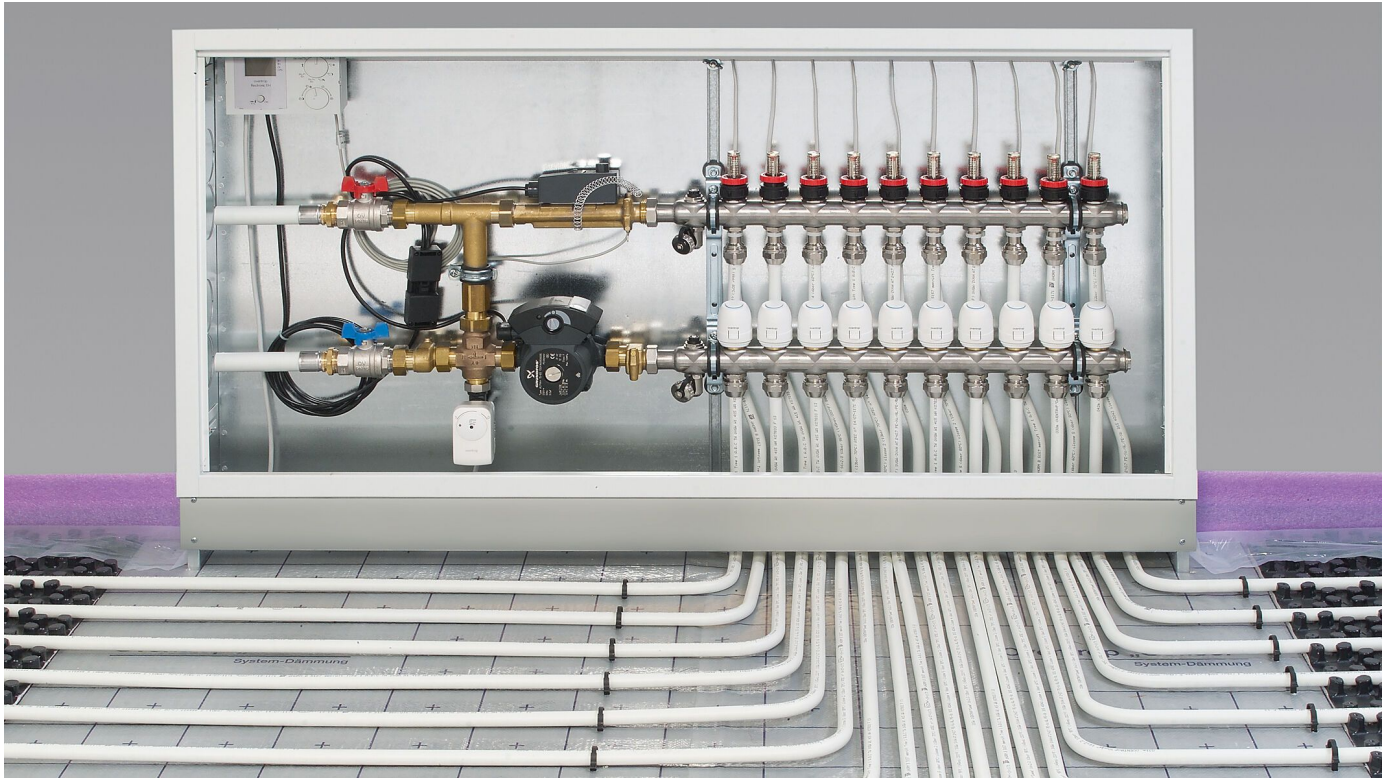
### Eignung und Einsatz

Flächenheiz- und Kühlsysteme können in allen Gebäudearten für Neubau und Modernisierung eingesetzt werden. Die Systemauswahl erfolgt in Abhängigkeit vom Fußboden- oder Wandaufbau. Bei der Auslegung sind die gesetzlichen Vorgaben der EnEV und gültiger Normen zu beachten.

Das „Combi-System“ ist für alle üblichen Einsatzfälle in der Sanitär- und Heizungsinstallation zugelassen. Rohrdurchmesser bis zur Nennweite 50 erlauben auch einen Einsatz bei großen Wohn- und Verwaltungsgebäuden, Industriebetrieben und öffentlichen Einrichtungen.

## Cofloor Flächenheizungs und -kühlungssystem

Aus der Serie Flächenheizung und -kühlung / Combi-System von Oventrop



Mit „Cofloor“ für Flächenheizung und -kühlung bietet Oventrop alle Komponenten für die wirtschaftliche Installation von verschiedenen Verlegesystemen. Dazu gehören Noppenplatten, Tacker-Systeme (Dämmrolle und Faltplatten), Schienen-System, Trockenbau-Systeme, Randdämmstreifen, Edelstahlverteiler, Komponenten für die Regelung und den hydraulischen Abgleich, Verteilerschränke, Heizrohre usw.

### „Cofloor“ Flächenheizung und -kühlung

Mit dem System „Cofloor“ für Flächenheizung und -kühlung bietet Oventrop alle Komponenten für die wirtschaftliche Installation von verschiedenen Verlegesystemen. Dazu gehören Noppenplatten, Tacker-Systeme (Dämmrolle und Faltplatten), Schienen-System, Trockenbau-Systeme, Randdämmstreifen, Edelstahlverteiler, Komponenten für die Regelung und den hydraulischen Abgleich, Verteilerschränke, Heizrohre usw.

Normgerecht, auf dem neuesten Stand der Technik und optimal aufeinander abgestimmt. Bei den Heizrohren kann zwischen dem „Copex“ PE-X-Rohr, dem „Copert“ PE-RT-Rohr und dem „Copipe“ Mehrschicht-Verbundrohr in verschiedenen Dimensionen gewählt werden.

Das „Combi-System“ ist ein universell einsetzbares Rohrinstallationssystem mit Mehrschichtverbundrohren „Copipe“ und ein umfangreiches Form- und Verbindungsstückprogramm für Presstechnik, Klemmringverbindung oder Schraubverbindung. Es ist für Heizungs- und Sanitärinstallationen zugelassen und kann auch mit Rohren aus anderen Werkstoffen kombiniert werden.



### Einsatzbereiche

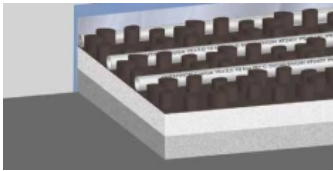
Flächenheiz- und Kühlssysteme können in allen Gebäudearten für Neubau und Modernisierung eingesetzt werden. Die Systemauswahl erfolgt in Abhängigkeit vom Fußboden- oder Wandaufbau. Bei der Auslegung sind die gesetzlichen Vorgaben der EnEV und gültiger Normen zu beachten.

Das „Combi-System“ ist für alle üblichen Einsatzfälle in der Sanitär- und Heizungsinstallation zugelassen. Rohrdurchmesser bis zur Nennweite 50 erlauben auch einen Einsatz bei großen Wohn- und Verwaltungsgebäuden, Industriebetrieben und öffentlichen Einrichtungen.

## Cofloor Flächenheizungs und -kühlungssystem

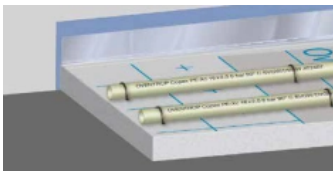
Aus der Serie Flächenheizung und -kühlung / Combi-System von Oventrop

### Systemübersicht



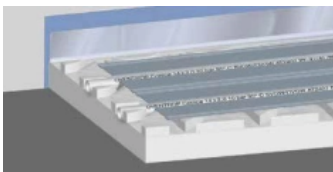
#### System Noppenplatte NP

Einfache und preiswerte Rohrverlegung durch Ein-Mann-Montage, möglich durch die besondere Noppengeometrie. Saubere Fugenabdeckung durch überlappende PS-Folie.



#### System Tackern

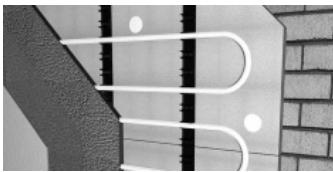
Befestigung der Oventrop „Copex“ PE-X-Rohre bzw. „Copipe“ Mehrschicht-Verbundrohre mit Tackernadeln aus Kunststoff und Tackerwerkzeug. Gute Verlege- und Zuschnittmöglichkeit auch in Randzonen.



#### System Trockenbau

Zur einfachen Verlegung von Flächenheizungen auf Massiv- oder Holzbalkendecken in Trockenbauweise (z. B. bei der Altbauanierung) sowie mit Heizestrich nach DIN 18560 auf PE-Folie.

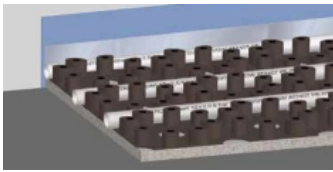
Das Oventrop Trockenbau-System ist auch für den Einbau einer Wandheizung bzw. Wandkühlung geeignet.



#### System Klemmschiene

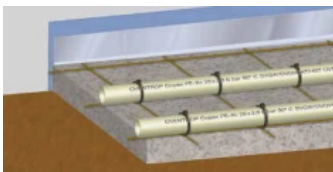
Für die Befestigung der Heizrohre werden selbstklebende Verlegeschielen aus Polypropylen auf der Dämmung (Dämmrolle oder Faltplatte) verwendet.

Die Klemmschienen eignen sich ebenfalls für den Aufbau einer Wandheizung/-kühlung mit Oventrop „Copex“ PE-X-Rohr oder „Copipe“ Mehrschicht-Verbundrohr in einer aufsteigenden mäanderförmigen Rohrverlegung.



#### System Noppenplatte NP-R

Das Noppenplattensystem mit geringer Aufbauhöhe ab 17 mm, in Verbindung mit dem 12 mm „Copert“ PE-RT Rohr und spezieller Nivelliermasse. Die Lochungen in der Noppenplatte ermöglichen ein einfaches Einbringen sowie einen sicheren Verbund der Ausgleichsmasse mit dem bestehenden Untergrund.



#### System Industrie

Für die Verlegung von Industrieflächenheizungen im Gewerbe- und Industriebau z. B. auf Baustahlmatten. Zum Einsatz kommen „Copex“ PE-Xc Rohre (20 x 2 mm und 26 x 3 mm).

### „Cofloor“ Verlegesystem Wandheizung und -kühlung

Die großen Wandflächen eines Raumes eignen sich ideal zur Installation eines Heiz- bzw. Kühlsystems mit Rohren aus Kunststoff (z. B. „Copex“ oder „Copert“) oder aus Mehrschicht-Verbundrohren (z. B. „Copipe“) als mediumführendes Element.

Wandheizung- bzw. -kühlssysteme sind Niedrigtemperatursysteme. Die Heiz- oder Kühlmitteltemperatur liegt nur geringfügig über bzw. unter der Raumlufttemperatur. Der größte Teil der Energie wird als Strahlung abgegeben, die empfundene Behaglichkeit wird erhöht.

Bei der Oventrop „Cofloor“ Wandheizung-/-kühlung im Nassbausystem werden die Rohre in der Energieverteilschicht, d.h. im Putz verlegt. Im Nassbausystem werden die Rohre in Verbindung mit den selbstklebenden, endlos verlängerbaren Klemmschienen aus Polypropylen direkt auf der Wand verlegt bzw. gedübelt oder, wenn erforderlich, auf einer zusätzlichen Dämmschicht angebracht. Dieser Aufbau wird mit einem geeigneten Wandputz überdeckt und anschließend mit dem gewünschten Wandbelag (Tapete, Strukturputz, Anstrich, Fliesen o. ä.) verkleidet.

## Cofloor Flächenheizungs und -kühlungssystem

Aus der Serie Flächenheizung und -kühlung / Combi-System von Oventrop

Bei der Oventrop „Cofloor“ Wandheizung/-kühlung im Trockenbausystem werden die Rohre mit den Leitlamellen und den Leitbögen in die Wärmedämmung integriert. Die Leitlamellen ermöglichen aufgrund der großflächigen Abdeckung der Trockenbauelemente die Energieübertragung über die Wandverkleidung in den Raum.

Fußbodenheizung "Cofloor" und Zubehör		
Fußbodenheizung/-kühlung - Nasssysteme	„Cofloor“ System Noppenplatte für Heizen/Kühlen	Systemdetails, Einbaubeispiele
	„Cofloor“ System Tackern/Klemmschiene für faltplatte oder Dämmrolle für Heizen /Kühlen	Systemdetails, Einbaubeispiele
	„Cofloor“ System Noppenplatte NP-R für Heizen /Kühlen	Systemdetails
	„Cofloor“ System Industrie für Heizen /Kühlen	Systemdetails
Fußbodenheizung/-kühlung - Trockensystem	„Cofloor“ System Trockenbau für Heizen/Kühlen	Systemdetails, Einbaubeispiele
Wandheizung/-kühlung - Nasssysteme	„Cofloor“ Verlegesystem Wandheizung und -kühlung Nassbau	Grundlagen, Praxisbeispiel
Wandheizung/-kühlung - Trockensystem	„Cofloor“ Verlegesystem Wandheizung und -kühlung Trockenbau	Grundlagen, Praxisbeispiel
Planung und Auslegung	Fußbodenaufbau Standardkonstruktionen Leistungstabellen für die Schnellauslegung	Beispiele Standard- Fußbodenaufbau Leistungstabellen für alle Systeme
Verteilertechnik	Edelstahlverteiler und Messingverteiler „Multidis“ Hydraulischer Abgleich der Heizkreise Einbauschränke Aufputz-Verteilerschranke	Verteilervarianten und hydraulische Einregulierung Verteilerschranke Einbauhinweise und Maße
Regelungen und Zubehör	Vorlauftemperaturregelung	Grundlagen, Produktübersicht
Systemtrennung	Regelstation „Regufloor HX“ mit Systemtrennung	Grundlagen, Einbauhinweise
Systemerweiterung für Flächenkühlung	„Cofloor“ - Systemerweiterung für Flächenkühlung „Regufloor HC“ für wechselnden Betrieb Heizen/Kühlen für alle Verlegesysteme	Grundlagen, Systembeispiel
Einbindung Wohnungsstation	„Regudis W-HTF“ Wohnungsstation Einbindung von Flächenheizung und -kühlung	Grundlagen, Systemaufbau
Einzelraum-Temperaturregelung in Flächenheizungen	Regelungs-Varianten mit „Unibox“	Grundlagen, Systembeispiele
Fußboden-Regel-Set	Das Fußboden-Regel-Set wird zur Regelung der Vorlauftemperatur einer Fußbodenheizung eingesetzt, z. B. bei kombinierten Radiatoren/Fußboden-Heizungsanlagen.	Produktübersicht

## Cofit P Pressverbindungssystem für Heizungs- und Trinkwasserinstallationen

Aus der Serie Flächenheizung und -kühlung / Combi-System von Oventrop



Die „Cofit P“ Presstechnik ist eine moderne und rationelle Verbindung von Mehrschicht-Verbundrohren untereinander und an Armaturen. Die Presstechnik hat den Vorteil, dass sie in mehreren Bereichen der Haustechnik eingesetzt werden kann. Gleiche Rohre und Systemkomponenten für die Heizkörperanbindung, für die Fußbodenheizung, den Bereich Sanitär und für Regenwassernutzungsanlagen.

### „Cofit P“ Presstechnik

Die „Cofit P“ Presstechnik ist eine moderne und rationelle Verbindung von Mehrschicht-Verbundrohren untereinander und an Armaturen. Die Presstechnik als ideale Ergänzung des „Combi-Systems“ hat den Vorteil, dass sie in mehreren Bereichen der Haustechnik eingesetzt werden kann. Gleiche Rohre und Systemkomponenten für die Heizkörperanbindung, für die Fußbodenheizung, den Bereich Sanitär und für Regenwassernutzungsanlagen.

### Systemeigenschaften:

- zeitsparend und montagefreundlich
- saubere Verbindungstechnik
- doppelte O-Ring-Abdichtung
- galvanische Trennung zwischen Fitting und Rohr
- unverlierbare Edelstahl-Presshülse
- Sichtkontrolle
- sicher durch 3fache radiale Verpressung
- alle wasserführenden Teile aus Rotguss
- PN16, 20 °C bzw. 10 bar, 95 °C
- einheitliche Verarbeitungstechnik
- dauerhaft dicht (daher auch unter Putz und Estrich einsetzbar)



## Cofit P Pressverbindungssystem für Heizungs- und Trinkwasserinstallationen

Aus der Serie Flächenheizung und -kühlung / Combi-System von Oventrop

- problemlose Gewährleistung, weil alle Komponenten von nur einem Anbieter

### Combi-System



#### „Cofit P“ Presstechnik

Die „Cofit P“ Presstechnik ist eine moderne und rationelle Verbindung von Mehrschicht-Verbundrohren untereinander und an Armaturen.

Durch die Variabilität können gleiche Rohre und Systemkomponenten für die Heizkörperanbindung, für die Fußbodenheizung, den Bereich Sanitär und für Regenwassernutzungsanlagen eingesetzt werden.

Produktübersicht

## Unibox - Einzelraumregelungen für Flächenheizungen, verteilerlose Flächenheizung

Aus der Serie Flächenheizung und -kühlung / Combi-System von Oventrop



Die Oventrop Wandeinbausetz „Unibox“ ermöglichen die Einzelraum-Temperaturregelung mit Thermostatventil, die Temperaturbegrenzung von Heizflächen mit Rücklauf-temperaturbegrenzer oder eine Kombination aus Beidem. Die „Unibox E BV“ ist ein Hauptbestandteil der verteilerlose Flächenheizung und -kühlung „Unidis“ mit dezentraler Vorlaufverteilung.

### Unibox - Einzelraumregelung und Rücklauf-temperaturbegrenzung für Flächenheizungen



„Unibox“ Einzelraum-Temperaturregelung und Rücklauf-temperaturbegrenzung in Flächenheizungen  
„Floorbox“ Verteilerlose Installation von Flächenheizungen

Die Oventrop Wandeinbausetz „Unibox“ ermöglichen die Einzelraum-Temperaturregelung mit Thermostatventil, die Temperaturbegrenzung von Heizflächen mit Rücklauf-temperaturbegrenzer oder eine Kombination aus beidem. Insbesondere die Kombination von Heizkörpern mit beheizten Flächenheizungen können durch das System „Unibox“ wesentlich vereinfacht werden.

Produktübersicht

## Unibox - Einzelraumregelungen für Flächenheizungen, verteilerlose Flächenheizung

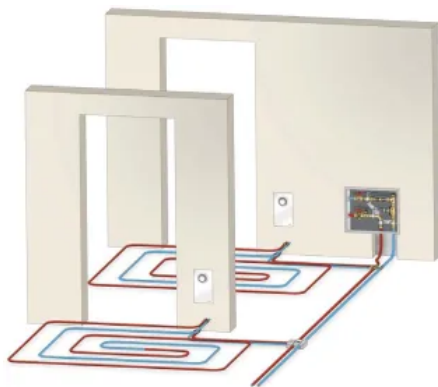
Aus der Serie Flächenheizung und -kühlung / Combi-System von Oventrop

„Unibox E BV“ Einzelraum-Temperaturregelung mit Bypass für die verteilerlose Fußbodenheizung gemäß DIN EN 1264

„Unibox RLA“ Absperrbox

Eine neue Variante der Oventrop Wandeinbausets „Unibox“ bildet die „Unibox E BV“ mit patentiertem Bypass für eine verteilerlose Fußbodenheizungsanlage, entsprechend der Norm DIN EN 1264.

Produktübersicht



„Unidis“ Flächenheizung und -kühlung System mit dezentraler Vorlaufverteilung

Systemkomponenten:

- „Unibox E BV“ inklusive Montageschacht
- Rücklaufsammler „Floorbox MH“
- Systemplatten und Rohre

Beim neuen „Unidis“- System mit dezentraler Vorlaufverteilung erfolgt die Vorlauf-Verteilung in Form eines Rohrnetzes auf dem Rohfußboden. Wärmeschleier vor den Verteilerkästen und die damit verbundene Energievergeudung in innenliegenden Fluren werden vermieden.

Für jeden Raum sind Thermostat-Fühler und Regler in einer Armatur untergebracht.

Das „Unidis“-System verringert durch den patentierten, einstellbaren Bypass in der „Unibox E BV“ die bei Speicherheizungen auftretende spezifische Trägheit und auch die unerwünschte Temperaturwelligkeit des Bodens erheblich.

Produktübersicht

Oventrop GmbH & Co. KG

Absender

Paul-Oventrop-Str. 1  
59939 Olsberg  
Deutschland

Tel. +49 2962 82-0, Fax +49 2962 82-400  
[mail@oventrop.com](mailto:mail@oventrop.com), [www.oventrop.com](http://www.oventrop.com)

Datum:

Per Fax

Per Brief

Für meine Notizen

- Bitte nehmen Sie mit mir Kontakt auf und vereinbaren Sie einen Termin mit mir.
- Bitte übersenden Sie mir für Ihre Produkte das aktuelle Katalogmaterial.
- Bitte übersenden Sie mir für Ihre Produkte ausführliche Planungsunterlagen.

Anfrage zur Produktserie „Flächenheizung und -kühlung / Combi-System“

Mitteilung: