

Flächenheizsysteme für Neubau und Sanierung

Von Schütz



Schütz GmbH & Co. KGaA Airconomy
Schützstr. 12
56242 Selters
Deutschland

Tel.: +49 2626 77-0
Fax: +49 2626 77-1221

info2@schuetz.net
www.schuetz-energy.net

Moderne Flächenheizsysteme von SCHÜTZ sind komfortabel, wirtschaftlich und zukunftsfähig. Durch die niedrigen Systemtemperaturen können auch alle regenerativen Wärmeerzeuger eingebunden werden. SCHÜTZ bietet für jede Bausituation das Optimum: Systeme in Nass- oder Trockenbauweise, mit Nockenplatten oder als Tackersystem. Speziell für Renovierungen wurde das System R50® entwickelt.

Innovative Systemlösungen

SCHÜTZ Flächenheizsysteme sind komplette Systemlösungen, entwickelt und abgestimmt auf die speziellen Bedürfnisse im Wohnungs- und Gewerbebau. SCHÜTZ liefert aus einer Hand flexible, ineinander greifende Komponenten für unterschiedliche Anforderungen. Das sichert Qualität, Wirtschaftlichkeit und erleichtert Planung, Bestellung und Auftragsabwicklung.

Eignung und Einsatz

Flächenheizsysteme von SCHÜTZ sind flexibel einsetzbar, überall dort wo es auf hohen Komfort und effiziente Energienutzung ankommt:

In Wohngebäuden, Gewerbe- und Veranstaltungsräumen, Schul- und Lehrgebäuden, usw.

Alle Flächenheizsysteme können durch spezielle Ergänzungen auch zur sommerlichen Raumkühlung eingesetzt werden.

Die SCHÜTZ-Garantie

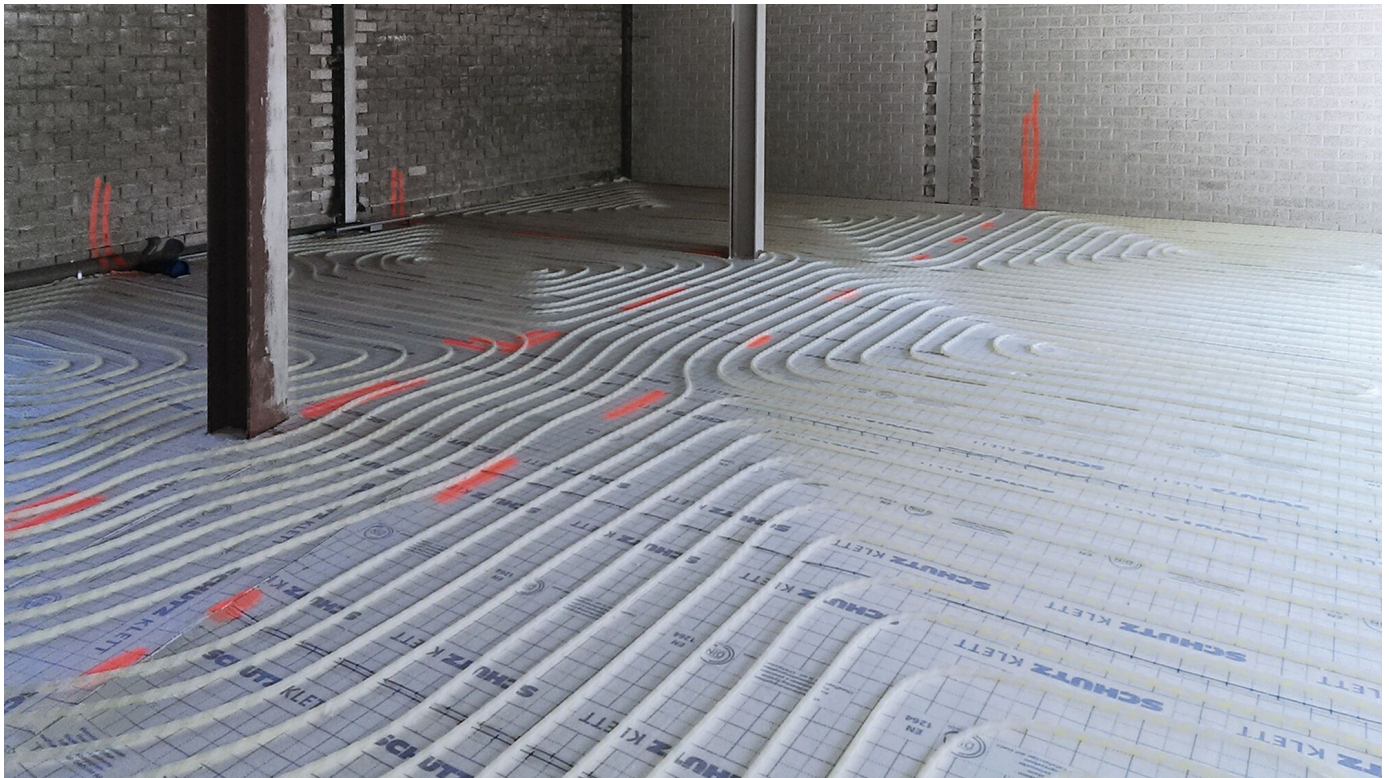
- FBH-Komponenten in eigener Fertigung, gemäß DIN EN 1264
- aufeinander abgestimmte Systembausteine
- Fertigung in Deutschland
- Systemgewährleistung 10 Jahre

Systeme

- **SCHÜTZ System-Nockenplatte**: das flexible Nasssystem für alle gängigen Estricharten
- **SCHÜTZ Tackersystem**: Nasssysteme für praktische und wirtschaftliche Verlegung
- **SCHÜTZ Trockenbausystem**: Trockenverlegesystem, optimal bei Sanierungen und dort wo schnelle Belegreife gefordert ist
- **SCHÜTZ R50®**: Dünnschichtsystem, entwickelt für die Gebäuderenovation, mit Trittschall- und Wärmedämmung
- **SCHÜTZ Nockenfolie**

Flächenheizsysteme für Nassbau: Klettsystem

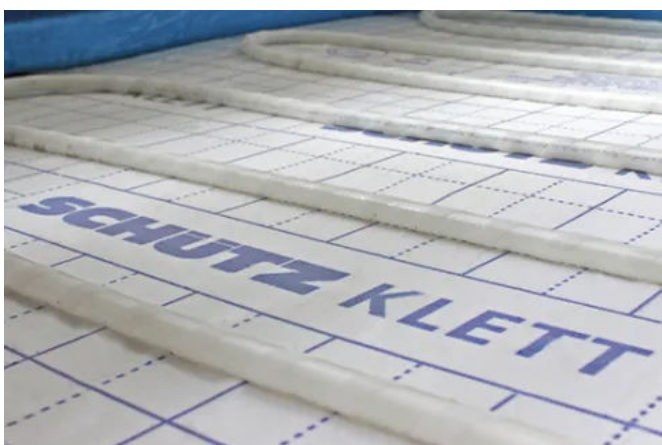
Aus der Serie Flächenheizsysteme für Neubau und Sanierung von Schütz



Das Klettsystem ermöglicht eine schnelle und unkomplizierte Verlegung. Das Deckschichtmaterial sorgt für maximalen Halt durch eine Verzahnung von Heizrohr und Systemdämmplatte. Eine Lagekorrektur der Rohre ist dabei jederzeit rückstandslos möglich. Damit alle Rohre im richtigen Abstand und gerade liegen, bietet die Maßeinteilung auf der Dämmplatte eine einheitliche Orientierungshilfe.

SCHÜTZ Klettsysteme für Fußbodenheizungen

Das neue Klettsystem erleichtert Verlegearbeiten von Flächenheizungen und bietet so eine saubere Ein-Mann-Installation bei maximaler Haltekraft.



Flächenheizsysteme für Nassbau: Klettsystem

Aus der Serie Flächenheizsysteme für Neubau und Sanierung von Schütz

Klettsystem Dämmrolle

Systemeigenschaften Dämmrolle

- Klettsystem-Technik: hohe Verlegeleistung
- Wärme- und Trittschalldämmung aus expandiertem Polystyrol-Hartschaum EPS-T nach EN 13163
- Kunststoffdeckschicht mit Klett und Rasteraufdruck 5 cm als Estrichfeuchteschutz nach DIN 18560 und zur sicheren Fixierung der Heizrohre
- Kante stumpf
- Längsseitiger 30 mm Deckschichtüberstand für Fugenabdeckung
- Mit Klebestreifen

Klettsystem Faltplatte

Systemeigenschaften Faltplatte

- Klettsystem-Technik: hohe Verlegeleistung
- Wärme- und Trittschalldämmung aus expandiertem Polystyrol-Hartschaum EPS-T nach EN 13163
- Kunststoffdeckschicht mit Klett und Rasteraufdruck 5 cm als Estrichfeuchteschutz nach DIN 18560 und zur sicheren Fixierung der Heizrohre
- Kante stumpf
- Längsseitiger 30 mm Deckschichtüberstand für Fugenabdeckung

Technische Informationen

Dämmrolle

Technische Daten						
Typ	Plattenstärke	Wärmeleitwiderstand R_D	Trittschallverbesserungsmaß**	Maximale Nutzlast	Anwendung	
EPS-T 35-3	dL-c = 32 mm	0,81 m ² K/W	31 dB	4 kPa***	Standard, einlagige Verlegung	DES sm
EPS-T 30-3	dL-c = 27 mm	0,70 m ² K/W	29 dB	4 kPa***	zweilagige Verlegung	DES sm
EPS-T 30-2	dL-c = 28 mm	0,79 m ² K/W	27 dB	5 kPa***	einlagige Verlegung, höhere Verkehrslast	DES sg
EPS-T 25-2	dL-c = 23 mm	0,58 m ² K/W	29 dB	5 kPa***	zweilagige Verlegung, höhere Verkehrslast	DES sg
EPS-T 20-2	dL-c = 18 mm	0,47 m ² K/W	27 dB	5 kPa***	zweilagige Verlegung, höhere Verkehrslast	DES sg

* Nach DIN EN 4109-34: 2016-07 bei flächenbezogener Estrichmasse $\geq 120 \text{ kg/m}^2$

** Nach DIN EN 13163

Technische Informationen Klettsystem Dämmrolle

Flächenheizsysteme für Nassbau: Klettsystem

Aus der Serie Flächenheizsysteme für Neubau und Sanierung von Schütz

Faltplatte

Technische Daten					
Typ	Plattenstärke	Wärmeleitwiderstand R_D	Trittschallverbesserungsmaß**	Maximale Nutzlast	Anwendung
EPS DEO 100/035 10 mm	dn = 10 mm	0,30 m ² K/W	-	100 kPa***	zweilagige Verlegung, höhere Verkehrslast
EPS DEO 100/035 15 mm	dn = 15 mm	0,46 m ² K/W	-	100 kPa***	einlagige Verlegung, höhere Verkehrslast
EPS-T 30-2	dL-c = 28 mm	0,79 m ² K/W	27 dB	-	einlagige Verlegung, höhere Verkehrslast
EPS-T 20-2	dL-c = 18 mm	0,47 m ² K/W	27 dB	-	einlagige Verlegung, höhere Verkehrslast

* Nach DIN EN 13163

** Maximale Nutzlast nach DIN 13163

Technische Informationen Klettsystem Falplatte

Weiterführende Informationen

Datenblatt Dämmrolle Klettsystem	pdf / LINK
Datenblatt Falplatte Klettsystem	pdf / LINK
Weitere Informationen online	LINK

Schütz GmbH & Co. KGaA Airconomy

Absender

Schützstr. 12
56242 Selters
Deutschland

Tel. +49 2626 77-0, Fax +49 2626 77-1221

info2@schuetz.net, www.schuetz-energy.net

Datum:

Per Fax

Per Brief

Für meine Notizen

Bitte nehmen Sie mit mir Kontakt auf und vereinbaren Sie einen Termin mit mir.

Bitte übersenden Sie mir für Ihre Produkte das aktuelle Katalogmaterial.

Bitte übersenden Sie mir für Ihre Produkte ausführliche Planungsunterlagen.

Anfrage zur Produktserie „Flächenheizsysteme für Neubau und Sanierung“

Mitteilung: