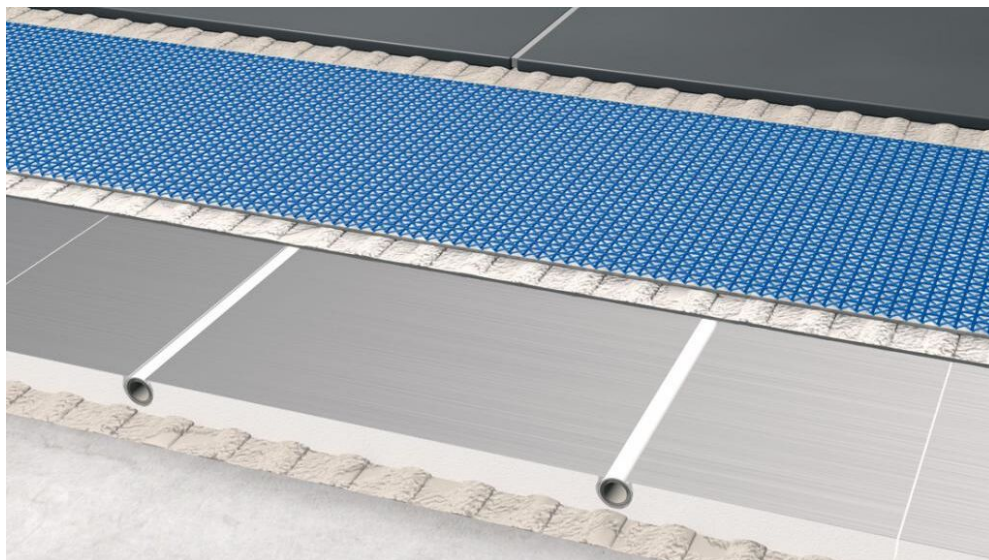


## Flächenheiz- und Kühlsysteme sowie Bodensysteme

Von Blanke Systems



Blanke Systems GmbH & Co. KG  
Stenglingser Weg 68-76  
58642 Iserlohn  
Deutschland

Tel.: +49 2374 507-0  
Fax: +49 2374 507-4230

info@blanke-systems.de  
blanke-systems.de

Blanke Systems bietet bewährte, abgestimmte Systeme und Komponenten zur Untergrundvorbereitung und Realisierung von keramischen Bodenbelägen, Natursteinbelägen, usw. sowie komplette Fußbodenheiz- und Kühlsysteme.

Ob einzelne Belagträger- oder Trittschallmatten, komplette Unterkonstruktionen inklusive Leichtausgleich, Dämmung, Heizung oder Entkopplungsfunktion – die Bodenaufbausysteme von Blanke Systems sind vielseitig, besonders für Sanierungen geeignet und schaffen neue Möglichkeiten.

Für alle Flächenheiz- und Kühlsysteme bietet Blanke das komplette Zubehör zur Installation an. Dazu zählt auch Regelungstechnik mit modernen Smart Home-Lösungen.

Neuheiten sowie bewährte Produkte aus dem Hause Blanke Systems sind speziell für die Zielgruppen Architekten und Fliesenleger konzipiert.

### Planbar für Architekten

Themen, wie Energie, Qualität, Design und viele andere sind hier wichtig. Als Partner und Fachberater für Architekten bietet Blanke neben hochwertigen Systemen auch speziell auf die Bedürfnisse der Planer zugeschnittene Leistungen. Blanke unterstützt die Planung mit detaillierten technischen Daten, Zeichnungen, Ausschreibungstexten und Wirtschaftlichkeitsberechnungen.

Da die Produkte vorwiegend vom Fliesenleger eingebaut werden, reduziert sich das Gewerk auf nur einen Handwerker.

## Fußbodenheiz- und Kühlsysteme mit Smart Home-Lösungen

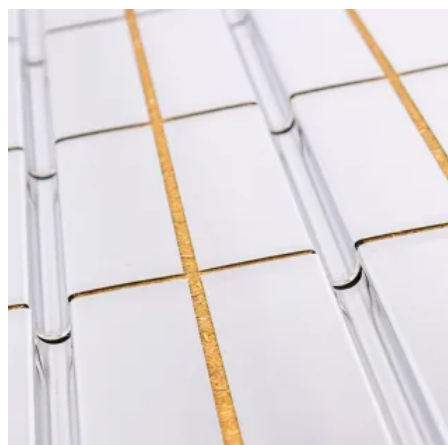
Aus der Serie Flächenheiz- und Kühlsysteme sowie Bodensysteme von Blanke Systems



Bei der Erneuerung von Heizungsanlagen sollte die effiziente Wärmeverteilung überdacht werden. Statt punktueller Wärmeverteilung über Heizkörper oder Konvektoren ist die flächige Wärmeverteilung über Böden oder Wände eine effektive Variante. Mit modernen, dünn-schichtigen Flächenheizungen lässt sich Energie sparen. Neben dem kompletten Zubehör zur Installation für alle Flächenheiz- und Kühlsysteme bietet Blanke Systems die Regelung mit moderner Smart Home-Technik und entsprechenden Einheiten für Smartphone oder Tablet an.

### Produktübersicht

#### BLANKE PERMATOP NATURE



BLANKE PERMATOP NATURE ist ein wassergeführtes ökologisches Flächenheiz- und Kühlsystem mit einer Systemplatte aus Stroh. Die Systemplatte mit werkseitig aufgebrachtem Aluminiumleitblech wird mit einem hochwertigen Metallverbundrohr komplettiert. Mit einer Aufbauhöhe von 35 mm samt integrierter Entkopplung ist dieses Trockenbausystem für den Neubau und auch für die Sanierung bestens geeignet. Durch die Trockenbauweise sind eine schnelle Montage und kurze Trocknungszeiten gewährleistet, außerdem wird auf Estrich verzichtet, wodurch eine beachtliche Menge CO<sub>2</sub> eingespart wird.

## Fußbodenheiz- und Kühlsysteme mit Smart Home-Lösungen

Aus der Serie Flächenheiz- und Kühlsysteme sowie Bodensysteme von Blanke Systems

### Stroh als Systemplatte?

Das Material bietet herausragende Eigenschaften. Der schnell nachwachsende Rohstoff ist aus regionaler Landwirtschaft verfügbar. Dadurch kommt es zu keiner Einschränkung in anderen Bereichen, wie beispielsweise einer Konkurrenz gegenüber der Anbaufläche für Lebensmittel. Stroh beweist höchste Nachhaltigkeit auch durch seine Trenn- und Recyclebarkeit. Als integraler Teil einer Flächenheizung/ Flächenkühlung trägt das Material zu bestmöglichem Komfort bei.



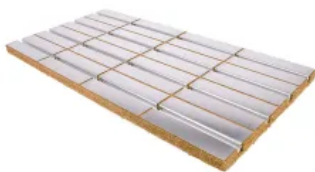
PERMATOP NATURE SYSTEMAUFBAU

### Besonderheiten:

- Komfortabel und energieeffizient durch schnelle Regelbarkeit
- Systemplatte aus nachwachsenden Rohstoffen
- Lösungen für Neubau & Sanierung mit geringen Aufbauhöhen
- Kurze Bauzeiten durch Trockenbauweise
- Durch Trockenbauweise wird kein zementärer Estrich eingebracht, dadurch nennenswerte Einsparung des klimaschädlichen CO<sub>2</sub>

Technisches Datenblatt BLANKE PERMATOP NATURE

### Systemkomponenten



GERADEELEMENT VA 12,5cm



GERADEELEMENT VA 25cm



RANDDÄMMSTREIFEN



METALLVERBUNDROHR

## Fußbodenheiz- und Kühlsysteme mit Smart Home-Lösungen

Aus der Serie Flächenheiz- und Kühlsysteme sowie Bodensysteme von Blanke Systems



UMLENKELEMENT VA 12,5cm



UMLENKELEMENT VA 25cm



Pulverdispersionskleber BLANKE GLUEMAX



Belagsträger- und Entkopplungsmatte BLANKE PERMAT

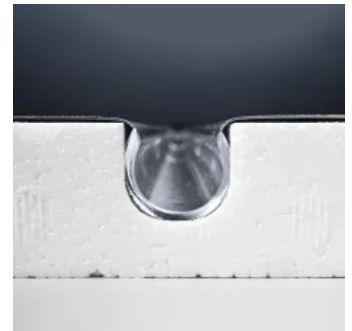
### BLANKE PERMATOP ECO



BLANKE PERMATOP ECO ist ein ressourcenschonendes Trockenbau-Fußbodenheizungssystem mit einer Aufbauhöhe von 35 mm mit integrierter Wärmedämmung und Entkopplung. Das System besteht aus EPS-basierten Systemplatten mit werksseitig aufgebrachtem Wärmeleitblech aus Aluminium (Werkstoffdicke 0,25mm) und einem hochwertigen Metallverbundrohr. Entscheidend ist bei dieser Fußbodenheizung der Effizienzgedanke – der Rohrabstand von 16,6 cm eignet sich perfekt für die Nutzung in Kombination mit allen regenerativen Wärmeerzeugern. Die Verwendung von Rohstoffen wird hier bewusst reduziert, ohne die Leistungsfähigkeit des Systems zu verringern. Durch die Trockenbauweise sind eine schnelle Montage und kurze Trocknungszeiten gewährleistet.

#### Besonderheiten

- Sehr schnell reagierendes Flächenheiz- und Kühlsystem – spürbare Wärme in kurzer Zeit
- Niedrige Aufbauhöhe – mit 35 mm besonders dünn
- Durch Trockenbauweise wird kein zementärer Estrich eingebracht, dadurch nennenswerte Einsparung des klimaschädlichen CO<sub>2</sub>
- Optimal für Energieerzeuger wie Wärmepumpen



## Fußbodenheiz- und Kühlsysteme mit Smart Home-Lösungen

Aus der Serie Flächenheiz- und Kühlsysteme sowie Bodensysteme von Blanke Systems

- Ressourcensparende Herstellung der Elemente: dünnere Aluminiumwärmeleitbleche und Umlenkelemente ohne Wärmeleitbleche
- Effizienter Verlegeabstand von 16,6 cm

Weitere Informationen: BLANKE PERMATOP ECO



### Systemkomponenten



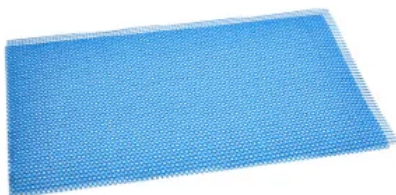
BLANKE PERMATOP ECO Geradeelement



BLANKE PERMATOP ECO Umlenkelement



BLANKE PERMATOP ECO Metallverbundrohr



BLANKE PERMAT



BLANKE GLUEMAX



BLANKE RDS

## Fußbodenheiz- und Kühlsysteme mit Smart Home-Lösungen

Aus der Serie Flächenheiz- und Kühlsysteme sowie Bodensysteme von Blanke Systems

### BLANKE PERMATOP BF / BFC



BLANKE PERMATOP BF BASE



BLANKE PERMATOP BFC

Bei den beiden Fußbodenheiz- und kühlensystemen BLANKE PERMATOP BF und BFC handelt es sich um Komplettsysteme, um den gesamten Fußboden als Heizkörper verwenden zu können. Die Systeme bestehen aus einer druckstabilen Polystyrol-Noppenplatte für die kontrollierte Schwindung des Estrichs mit einer speziellen Kreisgeometrie zum kontrollierten Spannungsabbau. Das 16x2 mm Heizrohr ist aus sauerstoffdichtem Polyethylen (PE-RT) mit innenliegender EVOH-Schutzschicht zur Verhinderung der Verschlämmung. Perfektioniert wird das System durch die Entkopplungsmatte BLANKE PERMAT.

Bei der BLANKE PERMATOP BFC verbessert eine integrierte Dämmschicht unterhalb der Noppenplatte den Trittschall um bis zu 28dB.



BLANKE PERMATOP BF Heizrohr

#### Besonderheiten

- Noppenplatte mit spezieller Kreisgeometrie
- Sauerstoffdichtes PE-RT-Heizrohr
- Innenliegende EVOH-Schutzschicht zur Verhinderung von Beschädigungen durch den Estrich
- Inklusive Randdämmstreifen
- Einsparung von mehreren Wochen Bauzeit durch kontrollierten Spannungsabbau des Estrichs

#### Technische Daten

- Abmessungen Noppenplatte : 145 x 85 cm
- Nutzmaß / Nutzfläche Noppenplatte:  
140 x 80 cm / 1,12 m<sup>2</sup>
- Materialdicke: 1,0 mm
- Material: Druckstabiles Polystyrol
- Gesamthöhe: 20 mm
- Dicke der Dämmschicht (BFC): 30 mm
- Gesamthöhe (BFC): 51 mm
- Dämmung (BFC): EPS 040 DES sg
- Trittschallverbesserungsmaß (BFC): Bis zu 28 dB
- Heizrohr: Polyethylen mit erhöhter Temperaturbeständigkeit (PE-RT)
- Sauerstoffdiffusionssperrschicht: EVOH  
(Ethylen-Vinylalkohol-Copolymer), innenliegend
- Durchmesser Heizrohr: 16 x 2 mm



BLANKE PERMATOP Heizkreisverteiler

## Fußbodenheiz- und Kühlsysteme mit Smart Home-Lösungen

Aus der Serie Flächenheiz- und Kühlsysteme sowie Bodensysteme von Blanke Systems

- Mindestestrichüberdeckung: 8 mm
- Maximale Estrichüberdeckung: 30 mm

[Technisches Datenblatt BLANKE PERMATOP BF](#)

[Technisches Datenblatt BLANKE PERMATOP BFC](#)

[Ausschreibungstexte PERMATOP BF](#)

[Ausschreibungstexte PERMATOP BFC](#)



BLANKE PERMATOP: Verlegebeispiel

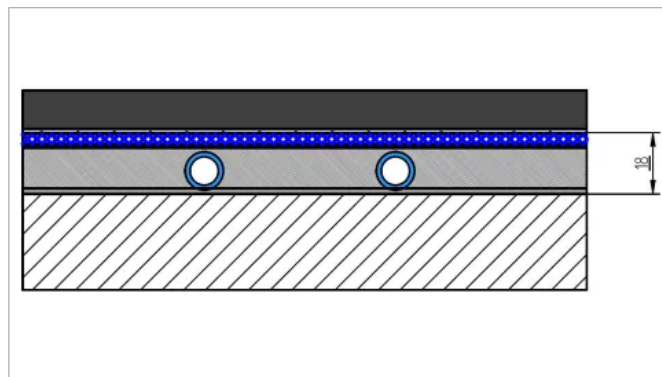


BLANKE PERMATOP: Verlegebeispiel

### BLANKE PERMATOP SF



BLANKE PERMATOP SF



BLANKE PERMATOP SF: Schnittzeichnung

BLANKE PERMATOP SF für Fliesen- und Natursteinbeläge zum Heizen und Kühlen von Räumen ist eine modulare Zusammenstellung von aufeinander abgestimmten Einzelkomponenten. Es besteht aus einer selbstnivellierenden Energieverteilschicht mit integriertem wasserführenden Heiz- und Kühlleiter und einem hochwertigen PE-Heizrohr mit Klett-Technologie zur einfachsten Verlegung auf der selbstklebenden Fasergewebematte. Ergänzt wird das Produkt durch die BLANKE PERMAT als Belagsträger- und Entkopplungsmatte. BLANKE PERMATOP SF ist eine modulare Smart-Bodenkonstruktion und eine Lösung, den regierungsinitiierten Nachfrageboom nach effizienten Lösungen zur Raumtemperierung zu befriedigen.

## Fußbodenheiz- und Kühlsysteme mit Smart Home-Lösungen

Aus der Serie Flächenheiz- und Kühlsysteme sowie Bodensysteme von Blanke Systems



BLANKE PERMATOP SF

### Technische Daten

- Länge/Breite Trägervlies: 20,0 x 1,05 m
- Heizrohr: 10,0 x 1,3 mm PE-RT-Rohr
- Rohrabstände: Individuell verlegbar, 5 cm oder 10 cm
- Flächengewicht Energieverteilschicht:  
Ca. 1,5 kg/m<sup>2</sup>/mm
- Schichtdicken Energieverteilschicht: 1 – 20 mm
- Energieverteilschicht begehbar nach: 3 Stunden
- Energieverteilschicht belegbar nach: Mit BLANKE PERMAT: ab 3 Stunden /  
Mit BLANKE DISK: ab 12 Stunden
- Höhe: Ca. 17 mm zzgl. Oberbelag

Technisches Datenblatt [BLANKE PERMATOP SF](#)

Ausschreibungstexte [PERMATOP SF](#)

### Besonderheiten

- Modulare Zusammenstellung von optimal aufeinander abgestimmten Einzelkomponenten
- Minimale Aufbauhöhe von ca. 17,0 mm zzgl. Oberbelag
- Installation auf bestehendem Oberbelag (z.B. Fliesen) möglich
- Installation durch ein Gewerk einfach möglich
- Systembestandteile:
  - Selbstklebendes Trägervlies
  - Selbstnivellierende Energieverteilschicht
  - PE-Rohr mit Klett-Technologie
  - PE-Randdämmstreifen mit selbstklebendem Standfuß
  - 3/4" Eurokonus Klemmverschraubung
  - BLANKE PERMAT als Belagsträger- und Entkopplungsmatte



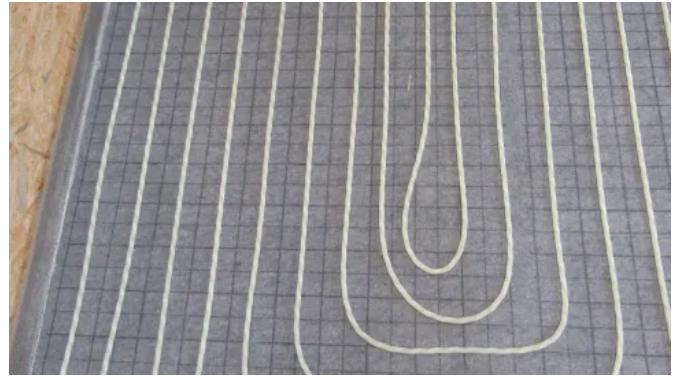
BLANKE PERMATOP SF Heizrohr

## Fußbodenheiz- und Kühlsysteme mit Smart Home-Lösungen

Aus der Serie Flächenheiz- und Kühlsysteme sowie Bodensysteme von Blanke Systems



BLANKE PERMATOP SF BASE



BLANKE PERMATOP SF BASE

### BLANKE SMART HOME



BLANKE SMART HOME

## Fußbodenheiz- und Kühlsysteme mit Smart Home-Lösungen

Aus der Serie Flächenheiz- und Kühlsysteme sowie Bodensysteme von Blanke Systems



BLANKE SMART HOME Bediengerät

### Besonderheiten

- Schnelle und einfache Steuerung der BLANKE PERMATOP, PERMATOP SF, PERMATOP BF, PERMATOP BFC
- Steuerungs-App für Android im Google PlayStore und iOS im App Store verfügbar
- Nachträgliche, kabellose Installation einfach möglich
- Perfekt für Sanierungen geeignet
- Steuern von Heizung, Sicherheit, Licht oder Beschattung\*

\* Das Zubehör für Sicherheit, Licht und Beschattung ist optional bei HomeMatic zu erwerben

88,2 % aller Haushalte in Deutschland sind mit dem Internet verbunden, aber nur ca. 15 % nutzen bereits Smart Home-Anwendungen. Smart Home bedeutet nicht nur mehr Wohnqualität und Komfort, sondern auch ein hohes Energiesparpotenzial für Zuhause. Heizung, Sicherheit, Licht oder Beschattung lassen sich schnell und einfach steuern – Smart Home-Technik bietet ein komfortables und einfaches Bedienen verschiedenster Bereiche im Alltag. Das einfach zu installierende System von Blanke Systems bietet durch modulare Erweiterbarkeit einen unkomplizierten Einstieg in die Smart Home Welt: fast alle Komponenten sind kabellos ohne Elektroinstallationen zu verlegen und für die nachträgliche Verwendung im Bestand geeignet.



BLANKE SMART HOME Thermostat

## Fußbodenheiz- und Kühlsysteme mit Smart Home-Lösungen

Aus der Serie Flächenheiz- und Kühlsysteme sowie Bodensysteme von Blanke Systems



BLANKE SMART HOME Accesspoint

### Technische Daten

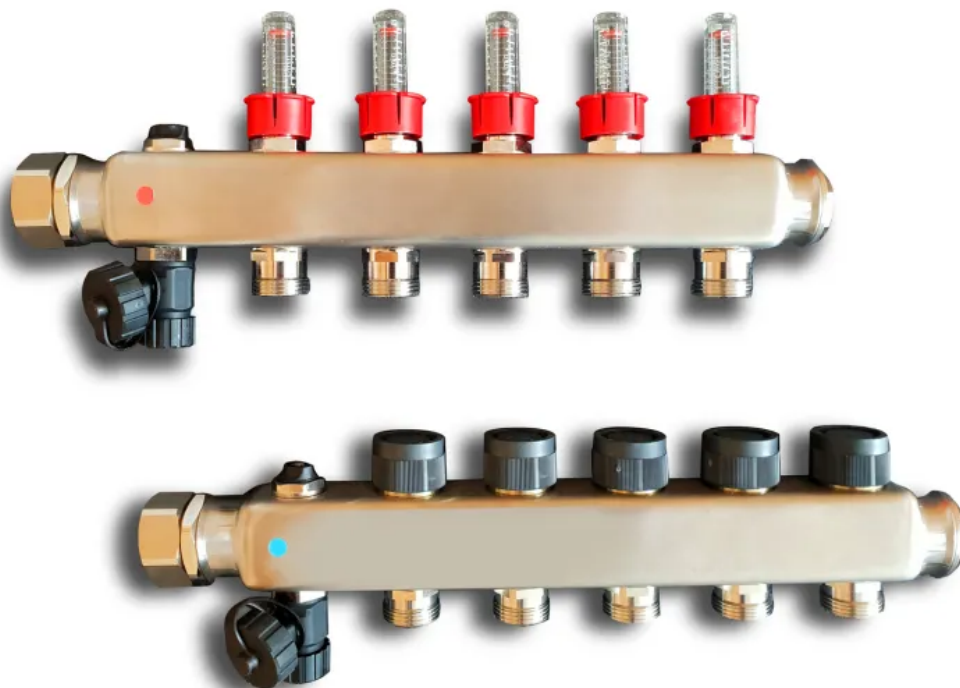
- Funkkommunikationsprotokoll: Homematic IP
- Internetprotokoll: IPv6
- Funkfrequenz: 868,3 MHz bzw. 869,525 MHz, bidirektional
- Verschlüsselung: AES-128 mit CCM
- Serverstandort: Deutschland
- Komponenten
  - Zentraleinheit (Access Point)
  - Basiseinheit zur Steuerung von Flächenheizungen
  - Passende Stellantriebe für Heizkörper und Heizkreisverteiler
  - Schaltbox (Multi IO-Box) für Pumpen und Kessel
  - Digitale und analoge Raumbediengeräte
  - Wandthermostate für Schalterleisten
  - Tür- / Fensterkontaktschalter
  - Thermostatventile
  - Schaltbare Steckdosen
  - Wandtaster
  - Schaltrelais für Unterputzsteckdosen
- App: Android (Google Play Store), iOS (Apple App Store)
- Sprachsteuerung: Unterstützung von Amazon Alexa und Google Assistant/Home

Ausschreibungstexte [BLANKE SMART HOME](#)

## Fußbodenheiz- und Kühlsysteme mit Smart Home-Lösungen

Aus der Serie Flächenheiz- und Kühlsysteme sowie Bodensysteme von Blanke Systems

### BLANKE REGELTECHNIK



BLANKE Heizkreisverteiler

Blanke Systems bietet ein ganzheitliches Fußbodenheiz-System aus einer Hand mit allen relevanten Komponenten, die für die Planung notwendig sind: innovative Fußbodenheizungen, Regeltechnik und Hydraulik sowie SmartHome-Lösungen im Bereich Neubau und Sanierung.

Die Edelstahl-Heizkreisverteiler mit der innovativen Ventiltechnologie „Hydro-Control“, ermöglichen einen einfachen und schnellen hydraulischen Abgleich der angeschlossenen Heiz- und Kühlkreise. Diese innovative Ventiltechnologie bietet eine automatische Anpassung der Heizkreise an unterschiedliche Betriebszustände und sich ändernde Druck- u. Volumenströme in der Flächenheizung.

## Fußbodenheiz- und Kühlsysteme mit Smart Home-Lösungen

Aus der Serie Flächenheiz- und Kühlsysteme sowie Bodensysteme von Blanke Systems



BLANKE Festwertregelstation

### Besonderheiten

- Einfacher und schneller hydraulischer Abgleich
- Alle Komponenten aus einer Hand
- Für Neubau und Sanierung geeignet
- Ergänzung zu allen Fußbodenheizungen der PERMATOP-Familie



BLANKE Beimischstation



BLANKE Festwertregelstation

## Fußbodenheiz- und Kühlsysteme mit Smart Home-Lösungen

Aus der Serie Flächenheiz- und Kühlsysteme sowie Bodensysteme von Blanke Systems

### Technische Daten

- Heizkreisverteiler Hydrocontrol (2- bis 12-fach)
- Beimischstation inkl. Hocheffizienzpumpe und Temperaturmischventil
- Festwertregelstation inkl. Hocheffizienzpumpe
- Festwertregelstation inkl. Hocheffizienzpumpe und Wärmetauscher
- Rücklauftemperaturbegrenzungsventil
- Verteilerabsperungen (Vor- und Rücklauf)
- Anschluss-Sets (gerade und Winkel)
- Verteilerschränke (Aufputz, Unterputz)
- Magnetitabscheider
- Mikroluftblasen-Abscheider (LBA)
- Wärmedämmschalen
- Klemmverschraubungen
- Kupplungen
- Pressverbindungen
- Y-Anschlüsse
- Übergangverschraubung
- Zonenventil



BLANKE Rücklauftemperaturbegrenzungsventil

### Ausschreibungstexte Regeltechnik

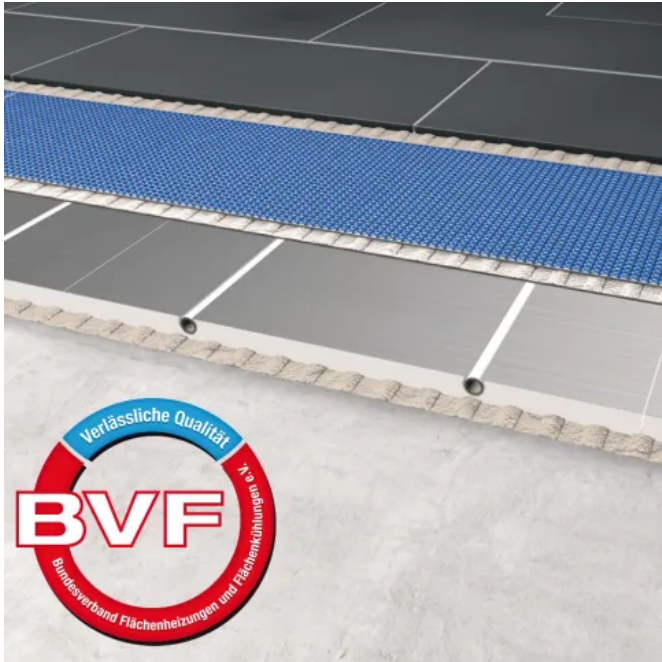
#### BLANKE PERMATOP / PERMATOP WALL

BLANKE PERMATOP ist ein innovatives Fußbodensystem zum Heizen und Kühlen. Es vereint die Vorteile einer EPS-basierten Verlegeplatte und werkseitigem Wärmeleitblech mit der Druckstabilität der Belagträger- und Entkopplungsmatte BLANKE PERMAT. Das auch im Umlenkbereich vollflächig verklebte Wärmeleitblech stellt die gleichmäßige und besonders schnelle Wärmeverteilung sicher.

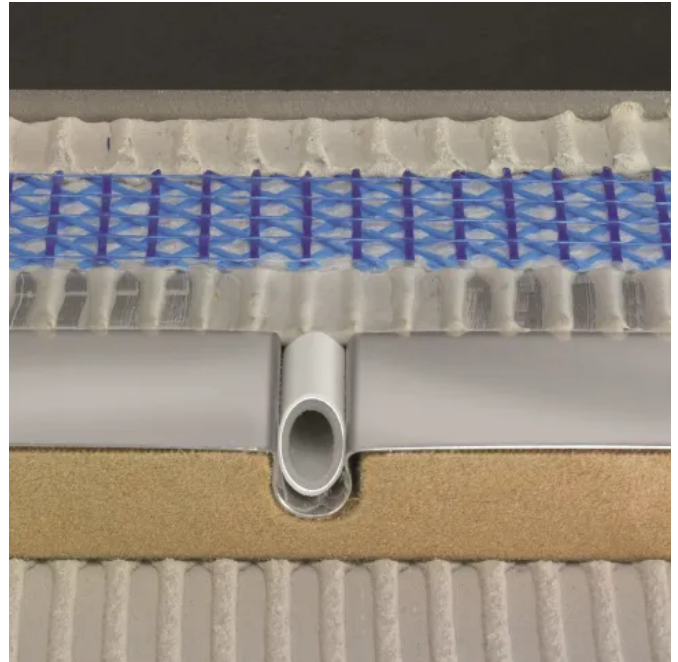
BLANKE PERMAT ersetzt in Kombination mit dem schnell abbindenden Spezialdispersionskleber BLANKE GLUEMAX die konventionelle Estrichschicht und zeichnet sich durch hohe Biegesteifigkeit, ausgezeichnete Haftzugwerte sowie Zug- und Druckfestigkeit aus.

## Fußbodenheiz- und Kühlsysteme mit Smart Home-Lösungen

Aus der Serie Flächenheiz- und Kühlsysteme sowie Bodensysteme von Blanke Systems



BLANKE PERMATOP

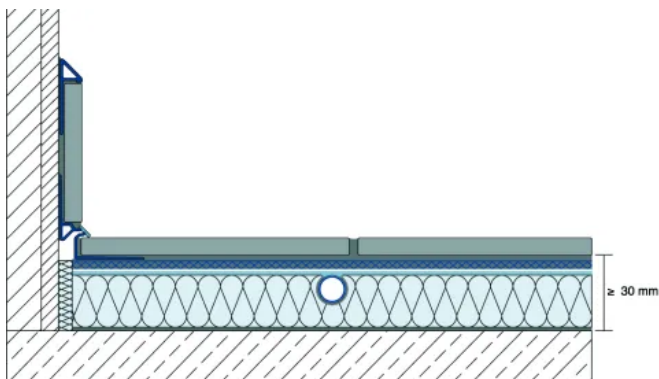


BLANKE PERMATOP Wood

Die einmalige Kombination von BLANKE PERMAT mit den BLANKE PERMATOP Verlegeplatten aus Dämmung und Wärmeleitblech ermöglicht einen extrem dünnen Aufbau ohne auf eine gleichmäßige und schnelle Wärmeverteilung verzichten zu müssen. Zur Auswahl stehen vier unterschiedliche Systeme mit verschiedenen Höhen, für Boden oder Wand, oder mit ökologischer nachhaltiger Holzfaserdämmung mit je zwei unterschiedlichen Rohrabständen.

### Besonderheiten

- sehr schnell reagierendes Fußbodenheiz- und Kühlsystem: nach 8 Minuten spürbare 25° Oberflächentemperatur
- extrem niedrige Aufbauhöhe – ab 31 mm zzgl. Oberbelag
- Geprüfte Trittschalldämmung bis zu 11 dB
- Einsparung von mehr als 4 Wochen Bauzeit möglich, durch Verzicht auf Estrich
- Besonders für Sanierungen geeignet
- Energiesparend durch niedrige Vorlauftemperaturen und schnelle Reaktionszeit



BLANKE PERMATOP: Schnittzeichnung

### Technische Daten

- Länge/Breite: 100,0 x 50,0 cm, 75,0 x 50,0 cm
- Höhen: 30,0 mm, 35,0 mm
- Rohrabstände: 12,5 cm und 25,0 cm
- Wärmeleitstufe: > 200 W/mK (Aluminiumleitblech)
- Brandklasse: B1 EPS/NEOPOR, B2 Holzfaserplatte WOOD
- Rohr: 16 x 2 mm Aluminiumverbundrohr
- Geprüfte Trittschallminderung: Bis zu 11 dB (nach ISO 717-2)
- Verkehrslast: 2,0 – 5,0 kN/m<sup>2</sup>
- Flächengewicht: Ca. 11,0 kg/m<sup>2</sup> zzgl. Oberbelag
- Systemtypen: Trittschallminderung, höhere Verkehrslast, Flach, Holzfaserdämmung, Wand

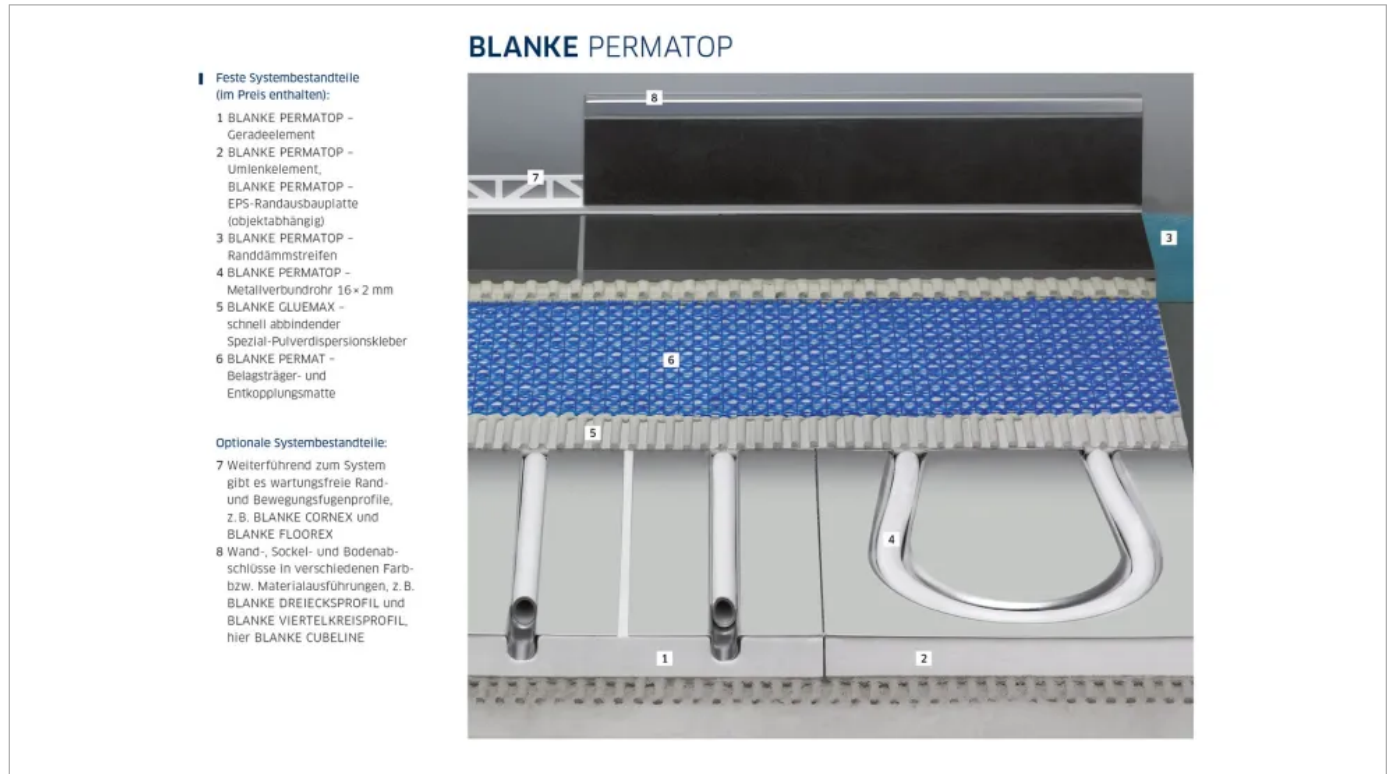
BLANKE PERMATOP 1000: Standard-Bereich für Verkehrslasten bis 5,0 kN / Gesamtaufbauhöhe inkl. BLANKE PERMAT = 35 mm

BLANKE PERMATOP 3000: Spezialsanierungsbereich für Verkehrslasten bis 2,0 kN / Gesamtaufbauhöhe inkl. BLANKE PERMAT = 31 mm

## Fußbodenheiz- und Kühlsysteme mit Smart Home-Lösungen

Aus der Serie Flächenheiz- und Kühlsysteme sowie Bodensysteme von Blanke Systems

Jedes der Systeme kann mit einem Rohrabstand von 25 cm und/oder 12,5 cm verlegt werden (z.B. BLANKE PERMATOP 1000/25 oder BLANKE PERMATOP 1000/12,5).



BLANKE PERMATOP Systembestandteile

### Systembestandteile

- BLANKE PERMATOP – Geradeelement
- BLANKE PERMATOP – Umlenkelement
- BLANKE PERMATOP – EPS-Randausbauplatte
- BLANKE PERMATOP – Randdämmstreifen
- BLANKE PERMATOP – Metallverbundrohr 16 x 2 mm
- BLANKE GLUEMAX – schnell abbindender Spezial-Pulverdispersionskleber
- BLANKE PERMAT – Belagträger- und Entkopplungsmatte
- Zeichnung des individuellen Verlegeplans als Dienstleistung für den Planer und die einfache und schnelle Ausführung

Auf Wunsch wird auch eine Heizlastberechnung sowie ein hydraulischer Abgleich erstellt.

Weiterführend zum System sind wartungsfreie Rand und Bewegungsfugenprofile, z.B. BLANKE CORNEX und BLANKE FLOOREX sowie Wand-, Sockel- und Bodenabschlüsse in verschiedenen Farb- bzw. Materialausführungen, z.B. BLANKE CUBELINE, erhältlich.

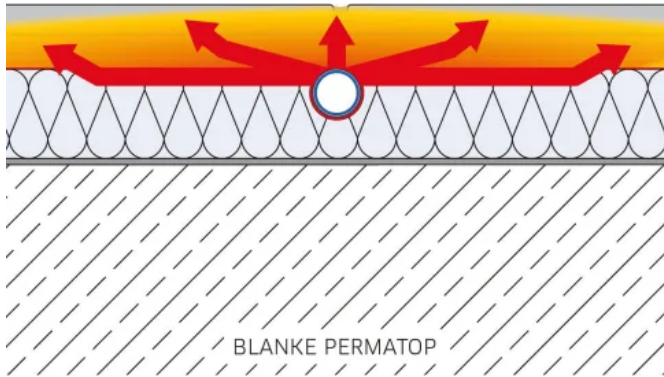
[Technisches Datenblatt PERMATOP](#)

[Technisches Datenblatt PERMATOP WOOD](#)

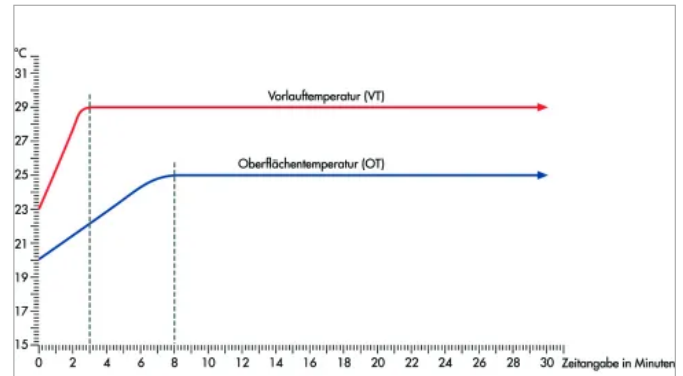
[Ausschreibungstexte BLANKE PERMATOP](#)

## Fußbodenheiz- und Kühlsysteme mit Smart Home-Lösungen

Aus der Serie Flächenheiz- und Kühlsysteme sowie Bodensysteme von Blanke Systems



BLANKE PERMATOP Wärmeverteilung



BLANKE PERMATOP Temperaturen

Weitere Informationen zu BLANKE HEIZ- UND KÜHLSYSTEME: [Produktbroschüre](#)

### BLANKE ELOTOP+



Elektrische Fußbodenheizung BLANKE ELOTOP+

BLANKE ELOTOP+ kann als Vollheizung oder als Zusatzheizung zur Temperierung aller Bodenflächen eingesetzt werden. Die Wohlfühltemperatur lässt sich dank integrierter Temperaturfühler in jedem Raum komfortabel und individuell regeln.

Bei Sanierungen und Renovierungen sind keine kostenaufwendigen Erweiterungen des bestehenden zentralen Heizsystems nötig, denn BLANKE ELOTOP+ lässt sich im Zuge einer Renovierung unkompliziert nachträglich einbauen.

Kalte Stellen gehören ab sofort der Vergangenheit an, egal wie individuell der Grundriss ist.

BLANKE ELOTOP+ kann auch im Nassbereich, z. B. in bodengleichen Duschen, eingesetzt werden und besitzt die VDE-Zulassung.

## Fußbodenheiz- und Kühlsysteme mit Smart Home-Lösungen

Aus der Serie Flächenheiz- und Kühlsysteme sowie Bodensysteme von Blanke Systems

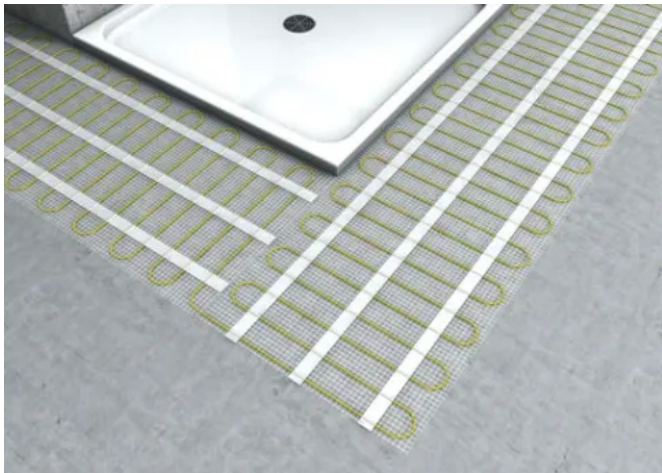
### Besonderheiten

- Spürbare Wärme in kürzester Zeit
- An alle Grundrisse individuell anpassbar
- Perfekt für Renovierungen dank niedriger Höhe
- Warme Füße im Nassbereich - auch kleine Teilflächen im Bad leicht realisierbar
- Partieller oder vollflächiger Einsatz
- Allergiker-geeignet
- Nahezu elektrosmogfrei durch Zweileiterheizsystem

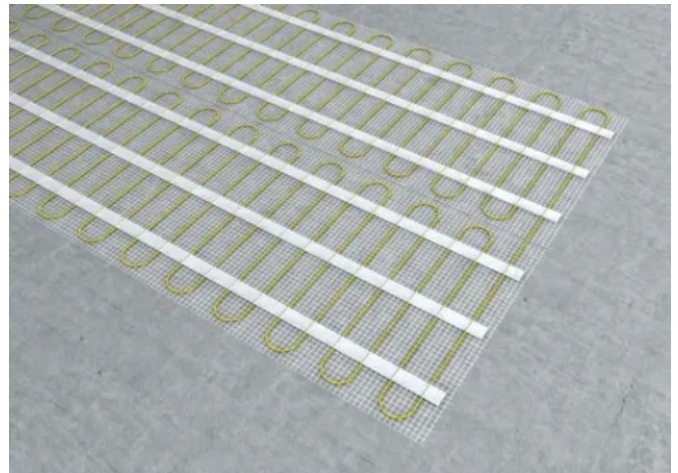
Die neue Generation der elektrischen Fußbodenheizung ist selbstklebend. Das ermöglicht eine schnelle und sichere Verlegung, Montagezeit und Material können eingespart werden.

### Verlegung

Die Heizmatten können durch beliebiges Einschneiden und Umklappen des Gittergewebes leicht der zu beheizbaren Fläche angepasst werden. Die Flächenheizung besitzt durch das Zweileiterheizsystem nur noch eine Anschlussleitung.



Eckverlegung von BLANKE ELOTOP+



Zurückverlegung von BLANKE ELOTOP+ um 180°

Neben einem klassischen analogen Thermostat für die Bedienung mittels eines Drehreglers, bietet Blanke Systems auch ein digitales Touch-Thermostat an. Damit lassen sich Räume einfach getrennt voneinander in der gewünschten Temperatur erwärmen und regeln.

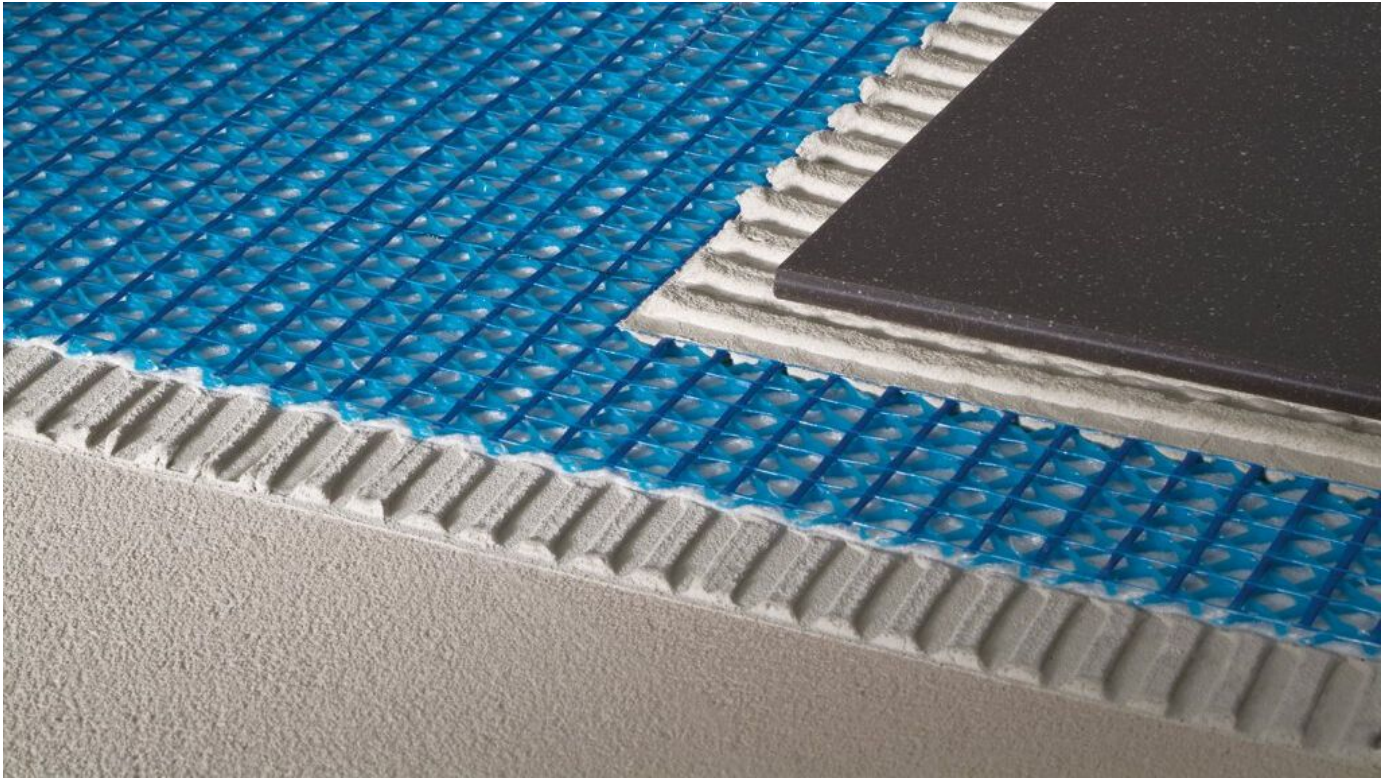
[Produktdatenblatt BLANKE ELOTOP+](#)  
[Ausschreibungstexte BLANKE ELOTOP+](#)



BLANKE ELOTOP+\_Digitales Touch-Thermostat

## BLANKE Systems - Bodensysteme

Aus der Serie Flächenheiz- und Kühlsysteme sowie Bodensysteme von Blanke Systems



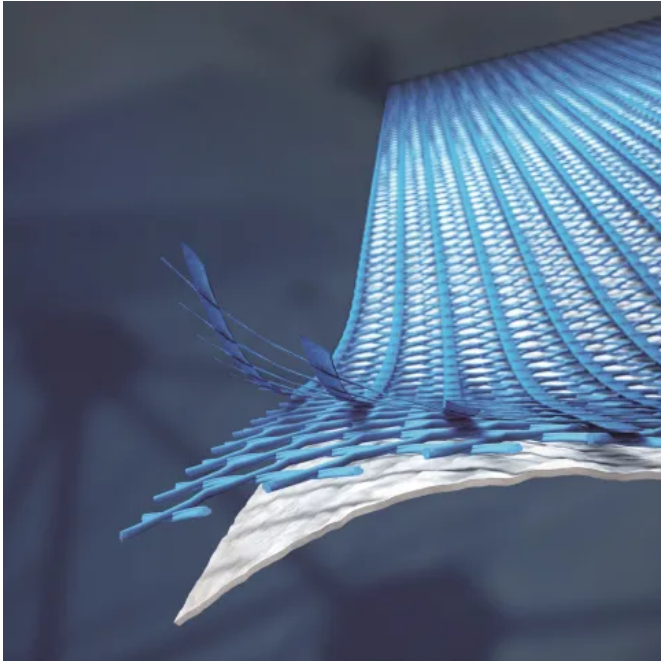
Die Entkopplungsmatte BLANKE PERMAT nimmt höchste Verkehrslasten auf und bietet eine hohe Haftzugfestigkeit bei keramischen Belägen. BLANKE PERMATFLOOR ist ein estrichfreies Bodensystem als leichte Alternative zum konventionellen Estrich: Wärme- und trittschalldämmend, hochbelastbar trotz geringer Aufbauhöhe. Die Leichtausgleichsmasse BLANKE BASEMAX dient zur Herstellung ebener Untergründe. Die BLANKE TRIBOARD Kunstfaserplatte mit Vlieskaschierung wird zur Entkopplung und Trittschallminderung von Oberbelägen eingesetzt.

## BLANKE Systems - Bodensysteme

Aus der Serie Flächenheiz- und Kühlsysteme sowie Bodensysteme von Blanke Systems

### Komponenten zur Vorbereitung von Verlegeuntergründen bei Bodenbelägen

#### BLANKE PERMAT – der armierende Belagsträger

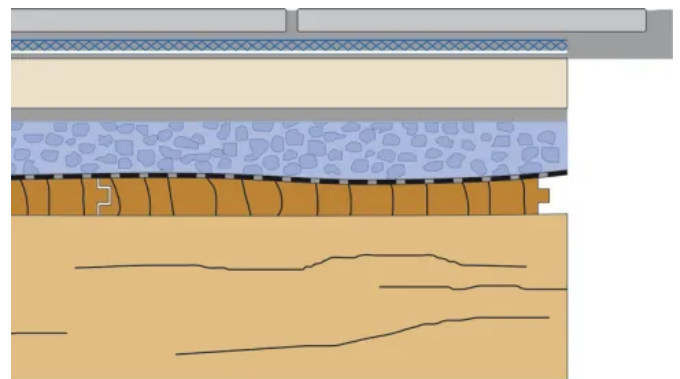


BLANKE PERMAT

Die Belagsträgermatte mit einer Höhe von 3,3 mm besteht aus drei Lagen: Einem schiebefesten Glasgittergewebe, extrudierten und gedrehten PEHD-Gitterstäben und einem Entkopplungsvlies. Die beiden Schichten aus Gittergewebe wirken wie eine Armierung unter der Fliese. Das Resultat: Lastableitung, hoher Haftzugwert und Verkrallung des Fliesenklebers. BLANKE PERMAT ist zudem als Grundlage ein elementarer Systembestandteil der estrichfreien Fußbodenheiz- und Kühlsysteme BLANKE PERMATOP, PERMATOP SF und PERMATOP BF, des Bodensystems mit Dämmung BLANKE PERMATFLOOR, sowie des gebundenen Leichtausgleichs BLANKE BASEMAX.

BLANKE PERMAT macht aus einem traditionellen Fußbodenaufbau einen moderner Multifunktionsboden, der bei problemloser Aufnahme hoher Verkehrslasten eine dauerhafte Funktionalität des Fußbodens gewährleistet.

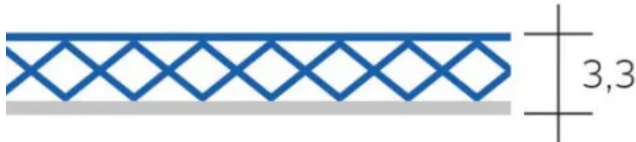
Die armierende Belagsträger- und Entkopplungsmatte BLANKE PERMAT bietet Sicherheit für alle keramischen Fliesen- und Natursteinbeläge. BLANKE PERMAT stellt auf allen Untergründen – auch anspruchsvollen Mischuntergründen – als zusätzliche Schicht mit geringer Aufbauhöhe eine stabile Basis für alle Fliesenarten und -formate dar. Besonders bei kritischen Untergründen, wie z. B. Holz- oder Dielenfußböden, dienen die hohen Haftzugwerte sowie Biege-, Zug- und Druckfestigkeit der Belagsträgermatte der Entkopplung und Rissüberbrückung.



BLANKE PERMAT auf Holz

## BLANKE Systems - Bodensysteme

Aus der Serie Flächenheiz- und Kühlsysteme sowie Bodensysteme von Blanke Systems



BLANKE PERMAT Technische Zeichnung

- Für großformatige Fliesen geeignet: keine Beschränkung des Fliesenformats

### Technische Daten

- Größe der Platte: 0,97 m x 0,62 m (= ca. 0,6 m<sup>2</sup>)
- Materialstärke: 3,3 mm
- Material: schiebefestes Glasgittergewebe extrudierte, gedrehte PEHD-Gitterstäbe Entkopplungsvlies
- Brandklasse: B2
- Reißfestigkeit: 468 N (nach DIN 53457)
- Punktbelastung: 15,96 kN
- Haftzugfestigkeit: 0,93 N/mm<sup>2</sup>
- Verkehrslast: 7,5 kN/m<sup>2</sup>
- Diffusionsfähigkeit: 100 %
- Untergründe:
  - Trockenestriche
  - Altestrich/alte Untergründe mit Rissen
  - Holzböden aller Art
  - Alte Fliesen mit Rissen
  - Junge Estriche, um Schüsselung vorzubeugen
  - Fußbodenheizungen

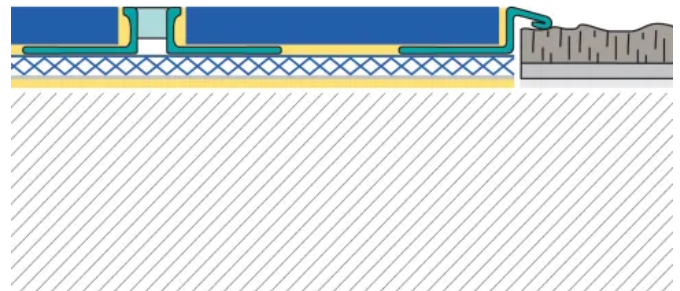
### Systempartner Bauchemie:

Ardex / Bostik / Botament / Ceresit / Codex / Kiesel / knauf perlite / Mapei / Murexin / PCI / Saint-Gobain Weber / Schönox / Schomburg / Schwenk / Sopro

[Verlegeempfehlungen Bauchemie](#)

### Besonderheiten

- Keine Fliesenbrüche durch optimalen Schutz bei hoher Punktlast: 15,96 kN
- Hohe Haftzugfestigkeit, die dem Fliesenkleber-Standard entspricht: 0,93 N/mm<sup>2</sup>
- Deutliche Verfestigung der Bodenkonstruktion: 7,5 kN/m<sup>2</sup> Verkehrslast
- Geeignet für Sanierungsfälle aufgrund sehr geringer Aufbauhöhe: 3,3 mm Materialstärke
- Sichere Durchtrocknung des Untergrunds gewährleistet: 100% Diffusionsfähigkeit
- Wirkt entkoppelnd und rissüberbrückend
- Besonders für Holzuntergründe geeignet



BLANKE PERMAT Beispielhafte Zeichnung

[Produktbroschüre BLANKE Bodensysteme](#)

[Technisches Datenblatt BLANKE PERMAT](#)

[Prüfbericht Holzboden](#)

[Prüfbericht Haftzugfestigkeit](#)

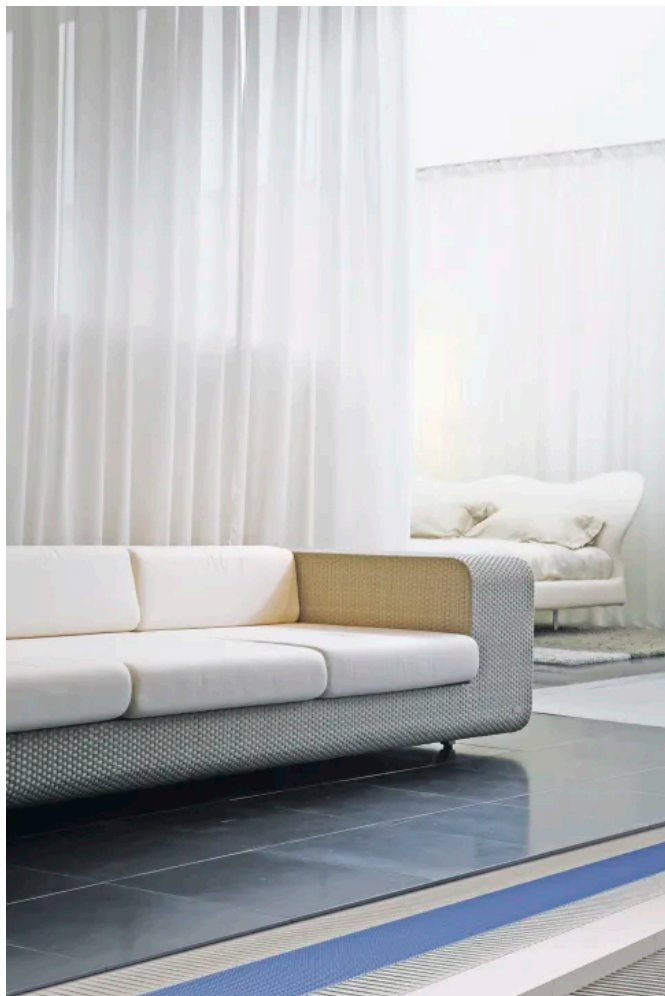
[Verlegeanleitung BLANKE PERMAT](#)

[Ausschreibungstexte BLANKE PERMAT](#)

## BLANKE Systems - Bodensysteme

Aus der Serie Flächenheiz- und Kühlsysteme sowie Bodensysteme von Blanke Systems

### BLANKE PERMATFLOOR



BLANKE PERMATFLOOR

#### Technische Daten

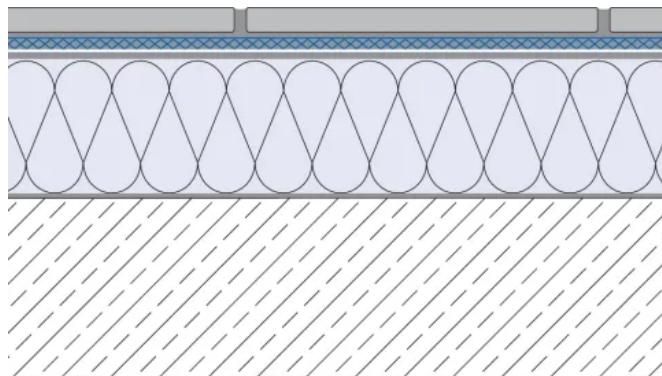
- Länge/Breite: 100,0 x 50,0 cm
- Höhen Dämmstoff: 30, 40, 50, 60 mm  
(weitere Höhen auf Anfrage)
- Material Dämmstoff: EPS DE0 035 dh
- Wärmeleitstufe: WLS 035
- Rohdichte: 30 kg/m<sup>3</sup>
- Brandklasse: B1
- Geprüfte Trittschallminderung: Bis zu 11 db  
(nach ISO 717-2)
- Verkehrslast: Bis 2,0 kN/m<sup>2</sup>
- Flächengewicht: 4,0 kg/m<sup>2</sup> zzgl. Oberbelag

Mit der Synthese aus Dämmung und dem Belagsträger BLANKE PERMAT entsteht ein Trockenbausystem für den Bodenbereich: BLANKE PERMATFLOOR – die Alternative zum konventionellen, schwimmenden Estrich.

Der Fußbodenaufbau BLANKE PERMATFLOOR wurde für den German Design Award 2015 nominiert.

#### Besonderheiten

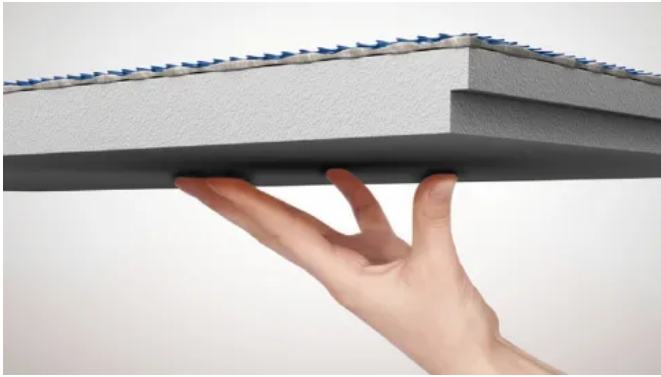
- Dämmen statt Estrich
- Im System bauaufsichtlich geprüft
- Geringes Flächengewicht, dadurch auch im Bestand leicht plan- und einsetzbar
- Wärme- und trittschalldämmend – warmer, schallreduzierter Fußbodenaufbau
- Geringe Aufbauhöhe von rund 4,5 cm und dennoch hoch belastbar
- Einfache und schnelle Verlegung durch nur ein Gewerk
- Kurze Bauzeit ohne Trocknungsphase – vollkommen witterungsunabhängig und ohne belastende Baufeuchtigkeit. Das Ergebnis: eine verbindliche Bauzeitenplanung



BLANKE PERMATFLOOR Schnittzeichnung

## BLANKE Systems - Bodensysteme

Aus der Serie Flächenheiz- und Kühlsysteme sowie Bodensysteme von Blanke Systems

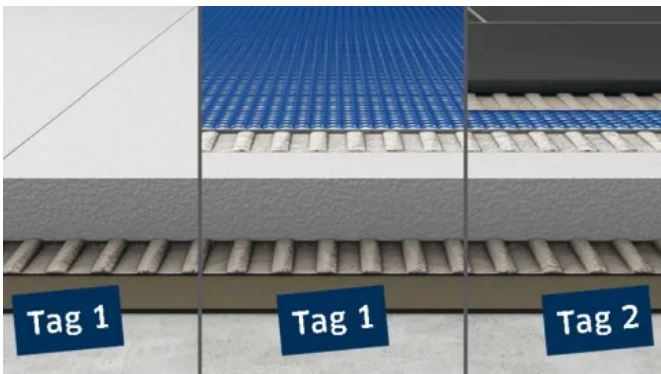


BLANKE PERMATFLOOR hat ein Flächengewicht von  $4 \text{ kg/m}^2$  und ist mit  $2 \text{ kN/m}^2$  Verkehrslast belastbar.

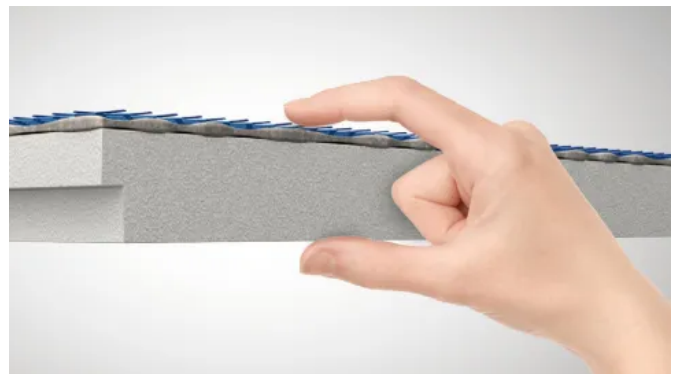


BLANKE PERMATFLOOR ist trittschalldämmend (11 dB) und erhöht so das Wohn- und Arbeitsklima.

BLANKE PERMATFLOOR ist ein Bodensystem, das für die Sanierung und Modernisierung von Bestandswohnungen geeignet ist. Dank des geringen Gewichtes und der überaus niedrigen Aufbauhöhe bietet das estrichfreie System einen Untergrund für jeden Oberboden. Das Bodensystem ist aufgrund der hochbelastbaren und wärmedämmenden Hartschaumplatte besonders trittschalldämmend.



BLANKE PERMATFLOOR bietet kurze Bauzeiten, ganz ohne Trocknungsphase und unabhängig von der Witterung.



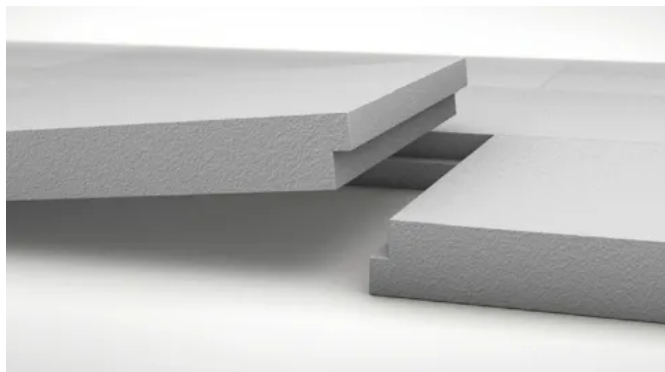
Minimale Aufbauhöhe von 4,5 cm und gleichzeitige Eignung für maximale Belastungen.

Architekten, Bauherren und Ausführende profitieren gleichermaßen von der Kombination der armierenden Belagträgermatte BLANKE PERMAT mit der wärme- und trittschalldämmenden Hartschaumplatte. BLANKE PERMATFLOOR ist im Vergleich zu Estrich extrem leicht und somit bei verschiedenen Baumaßnahmen und Nutzungen einfach und schnell verlegt. Das Entfallen der Trocknungszeiten ermöglicht Zeit- und Geldersparnisse. Das System kann unmittelbar betreten und der Oberbelag schon am nächsten Tag verlegt werden. Die geringe Aufbauhöhe und der Qualitätsanspruch des zertifizierten Gesamtsystems sorgen zudem für Planungssicherheit, da nur ein Handwerker für den kompletten Bodenaufbau zuständig ist.

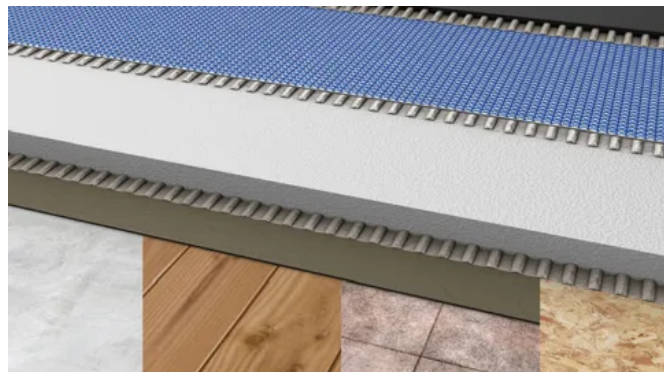
Das Fußbodensystem BLANKE PERMATFLOOR ist vielseitig einsetzbar: Ob im Keller, Erdgeschoss oder unterm Dach, ob in Arztpraxen oder Wohnräumen, ob bei Kernsanierungen, Modernisierungen oder Neubauten.

## BLANKE Systems - Bodensysteme

Aus der Serie Flächenheiz- und Kühlsysteme sowie Bodensysteme von Blanke Systems



Der komplette Bodenaufbau von BLANKE PERMATFLOOR erfolgt einfach, sicher und schnell.



Das multifunktionale Bodensystem BLANKE PERMATFLOOR ist auf verschiedensten Untergründen einsetzbar.

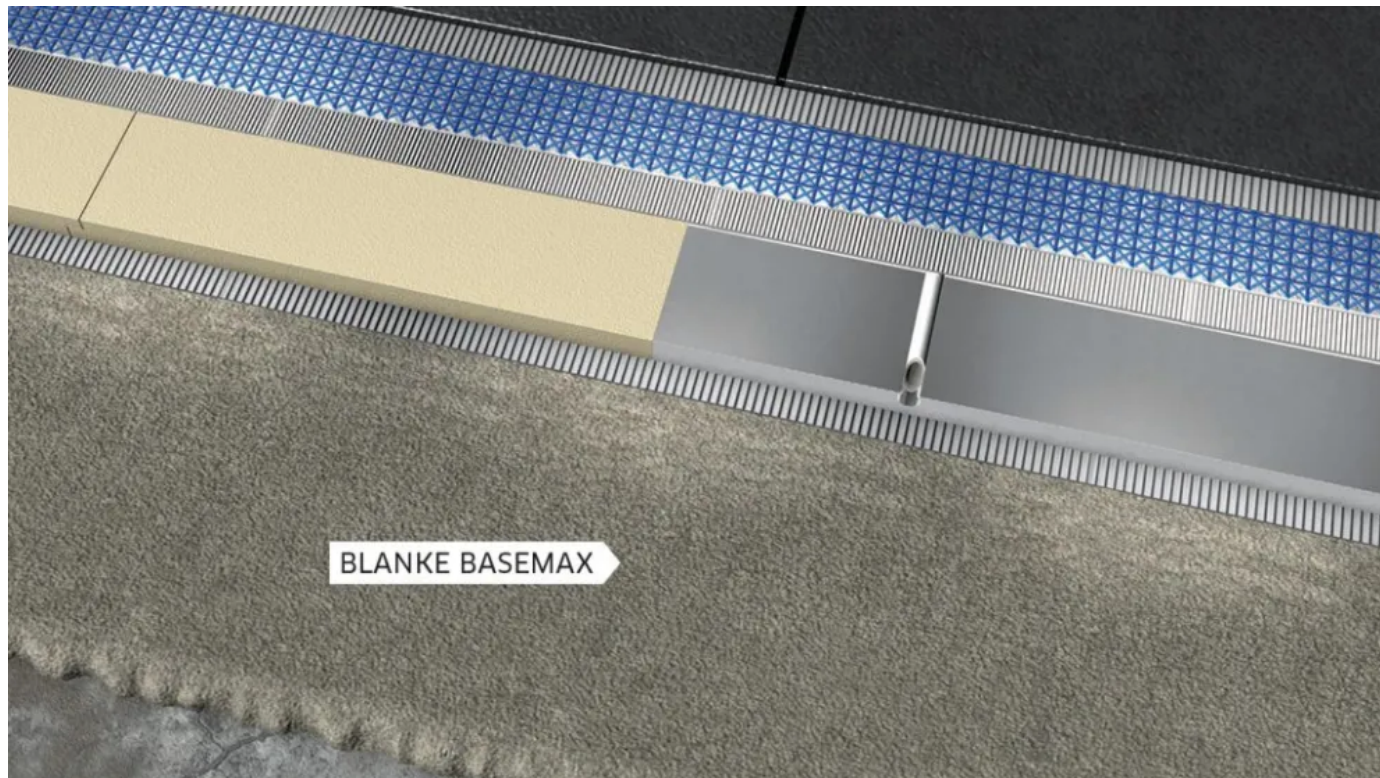
[Produktbroschüre BLANKE PERMATFLOOR](#)

[Technisches Datenblatt BLANKE PERMATFLOOR](#)

[Verlegeanleitung BLANKE PERMATFLOOR](#)

[Ausschreibungstexte BLANKE PERMATFLOOR](#)

### BLANKE BASEMAX



BLANKE BASEMAX

BLANKE BASEMAX ist eine Leichtausgleichsmasse mit extrem niedrigen Flächengewicht zum Erstellen von ebenen Untergründen im Verbund vor der Verlegung von BLANKE PERMAT, BLANKE PERMATFLOOR, BLANKE PERMATOP, BLANKE PERMATOP SF, BLANKE PERMATOP BF und BLANKE PERMATOP BFC. Das Zweikomponentensystem besteht aus Leichtfüllstoff in Form von Blähglasgranulat und einem zementären Bindemittel. Mit dem Leichtausgleich können unebene Flächen von 5 bis 100 mm im Innenbereich ausgeglichen werden oder bestehende Verrohungen bündig überdeckt werden. Er ist mit etwa 4,8 kg/cm<sup>2</sup> besonders

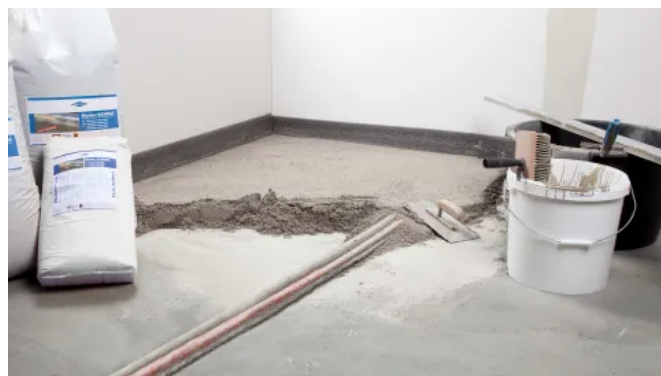
## BLANKE Systems - Bodensysteme

Aus der Serie Flächenheiz- und Kühlsysteme sowie Bodensysteme von Blanke Systems

leicht, schnell trocknend und nach nur 12 Stunden verlegereif. Anschließend können die Blanke Lösungen BLANKE PERMAT, BLANKE PERMATFLOOR, BLANKE PERMATOP, BLANKE PERMATOP SF, BLANKE PERMATOP BF und BLANKE PERMATOP BFC mit dem Fliesenbelag zügig aufgebaut werden.

### Besonderheiten

- Geringe statische Belastung durch geringes Gewicht – ca. 75 % leichter als herkömmlicher Estrich
- Ergiebig durch einen hohen Anteil an leichten Inhaltstoffen
- Wirkt Wärmedämmung
- Zweikomponentensystem schafft eine dauerhafte, feste Verbindung
- Hohe Zeitersparnis – schnell trocknend und dadurch nach nur 12 Stunden verlegereif
- Unebene Untergründe können von nur 5 mm bis sogar 100 mm ausgeglichen werden
- Im System geprüft mit BLANKE PERMAT, BLANKE PERMATFLOOR und BLANKE PERMATOP



BLANKE BASEMAX

### Technische Daten

- Mischungsverhältnis: 1:1 (1 Sack Komponente A, 2 Sack Komponente B)
- Wasserbedarf: ca. 35 % = 8,75 l Wasser pro 25 kg Bindemittel
- Schichtdicke: 5 mm bis 100 mm
- Begehbar nach: Ca. 12 Stunden
- Verlegereif nach: Ca. 12 Stunden
- Wärmeleitstufe Granulat: WLS 035 (Gesamt-WLS abhängig von der Schichtstärke)

[Produktbroschüre BLANKE BASEMAX](#)

[Technisches Datenblatt BLANKE BASEMAX](#)

[Verlegeanleitung BLANKE BASEMAX](#)

[Ausschreibungstexte BLANKE BASEMAX](#)

## BLANKE Systems - Bodensysteme

Aus der Serie Flächenheiz- und Kühlsysteme sowie Bodensysteme von Blanke Systems

### BLANKE TRIBOARD – Trittschallminderung und Entkopplung



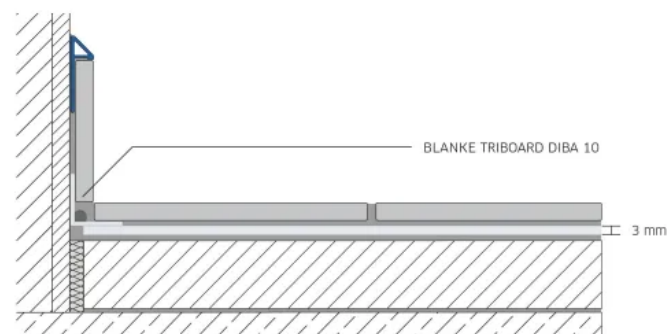
BLANKE TRIBOARD ist eine dünnere Trittschallminderungs- und Entkopplungsplatte mit hoher Druckfestigkeit für Verkehrslasten bis 5 kN/m<sup>2</sup> zur Aufnahme von Keramik- und Natursteinbelägen. Trotz nur 3 mm Dicke erreicht sie eine geprüfte Trittschallverbesserung von bis zu 17 dB nach DIN EN ISO 140-8. BLANKE TRIBOARD zeichnet sich durch ein geringes Gewicht sowie eine hohe Reißfestigkeit aus und eignet sich als Trägerelement und ist ein sehr emissionsarmes Produkt.

## BLANKE Systems - Bodensysteme

Aus der Serie Flächenheiz- und Kühlsysteme sowie Bodensysteme von Blanke Systems



BLANKE TRIBOARD Zubehör



BLANKE TRIBOARD Schnittzeichnung

[Technisches Datenblatt BLANKE TRIBOARD](#)

[Verlegeanleitung BLANKE TRIBOARD](#)

[Ausschreibungstexte BLANKE TRIBOARD](#)

Weitere Informationen zu den BLANKE Bodensystemen: [Produktbroschüre](#)

### Besonderheiten

- Hohes Trittschallverbesserungsmaß, bis 17 dB Trittschallminderung
- Wirkt entkoppelnd
- Geringes Flächengewicht
- Niedrige Aufbauhöhe
- Hohe Druckfestigkeit
- Hohe Reißfestigkeit
- Leichte Verarbeitbarkeit
- Emissionsarm und geruchsneutral

### Technische Daten

- Länge/Breite: 60,0 x 100,0 cm
- Materialstärke: Ca. 3,0 mm
- Brandklasse: B2
- Trittschallminderung: Bis zu 17 dB (nach DIN EN ISO 140-8)
- Verkehrslast: Bis 5,0 kN/m<sup>2</sup>
- Flächengewicht: 1,6 kg/m<sup>2</sup>