

Flachdachsysteme der Marke VEDAG

Von BMI Deutschland VEDAG

VEDAG



BMI Deutschland GmbH VEDAG

Frankfurter Landstr. 2-4

61440 Oberursel

Deutschland

Tel.: +49 6171 61014

Fax: +49 6171 612300

office.vedag@bmigroup.com

bmigroup.com/de/vedag

So unterschiedlich die Anforderungen an ein Dach sind – ganz oben steht seine Sicherheit und Langlebigkeit. Vedag bietet Abdichtungslösungen, die ein Zusammenspiel der Funktionsschichten des Flachdachs ermöglichen und die zuverlässige Abdichtung des Baukörpers garantieren.

Dabei kommt es auf die richtige Kombination der einzelnen Materialien an. Vedag arbeitet auf der Basis von Polymerbitumen, einem technisch veredelten hochwertigen Naturprodukt.

Hinzu kommen unterschiedliche Verarbeitungsverfahren:

Das Classic-Verfahren, hier wird die Oberlage verschweißt. Die zu verklebenden Bitumendeckschichten werden mit Hilfe eines Brenners aufgeschmolzen und die Bahn unter leichtem Druck so eingerollt, dass sie sich vollflächig mit der Unterlagsbahn verbindet. Dies ist die klassische und lange bewährte Art einen Dachaufbau dauerhaft und sicher aufzubringen.

Das Turbo-Verfahren ist ein neuartiges Verarbeitungsverfahren. Es nutzt die schnelle Kaltverklebung, kombiniert sie mit der sanften thermischen Aktivierung und bewirkt so eine effektive, rationelle und sichere Abdichtung. Bei Oberlagsbahnen mit einer thermisch aktivierbaren Unterseite reicht eine minimale Wärmezufuhr aus, damit sich diese dauerhaft mit der Unterlagsbahn verbindet.

Abdichtungen für Flachdächer und Bauwerke

Aus der Serie Flachdachsysteme der Marke VEDAG von BMI Deutschland VEDAG



© Daniel Wieser . Architekturfotografie, Karlsruhe

VEDAG ist einer der führenden deutschen Hersteller für Polymerbitumen- und Bitumenabdichtungsbahnen, Bautenschutzprodukte sowie Spezialbitumina. VEDAG bietet die Bitumenbahnen in vier verschiedenen Qualitätsstufen an: vom zuverlässigen und sicheren Basis-Sortiment über das Standard- und Top- bis zum Star-Sortiment für höchste Ansprüche und Anforderungen.

Dachabdichtung | Bauwerksabdichtung | Radondichte Bahnen

VEDAG bietet ein- und zweilagige Abdichtungssysteme für eine Vielzahl von Anwendungen an:

- für Untergründe aus Beton, Metall, Holz
- für Terrassen, Balkone Laubengänge
- für Nassräume, Großküchen, Becken und Behälter
- für Nutzdächer, Gründächer, Schrägdächer
- für hitzeempfindliche Untergründe
- mit radondichten Bahnen
- für die Dachsanierung
- für hohe thermische und mechanische Beanspruchungen
- Sonderbahnen wie Vedawalk für Laufwege auf Industriedächern
- für Carports und Unterstände
- für befahrbare Verkehrsflächen
- für erdberührte Bauteile
- für Behelfsabdichtungen

Systemlösungen für die Dachabdichtung

BMI SystemFinder

Bei der Vielzahl an Lösungen für eine Flachdachabdichtung lässt sich mit dem SystemFinder von BMI der für ein Projekt richtige DGNB-konforme Dachaufbau konfigurieren. **BMI SystemFinder**

Abdichtungen für Flachdächer und Bauwerke

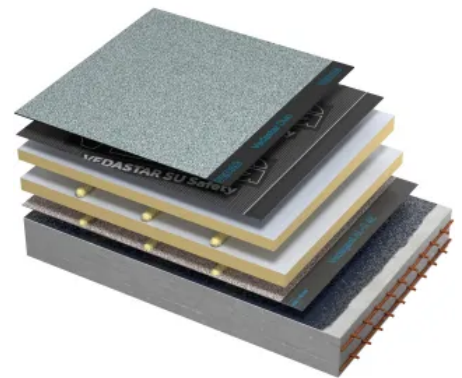
Aus der Serie Flachdachsysteme der Marke VEDAG von BMI Deutschland VEDAG

Flachdachabdichtung | Anwendungsbeispiel



Zweilagige Abdichtung aus Polymerbitumenbahnen

- thermisch aktivierbare Oberlagsbahn mit Duo-, BlueSpeed- und Turbo-Technologie
- kaltselbstklebende Unterlagsbahn mit Sicherheitsnaht auf PIR-Wärmedämmung
- eingeflämmt in eine schweißbare Elastomerbitumen-Dampfsperrbahn mit Trägereinlage (Aluminiumpolyesterkombination und Glasgewebe) und BlueSpeed-Technologie
- Unterkonstruktion: Stahlbeton



Schichtaufbau im Einzelnen:

- Vedastar Duo SO
- Vedastar SU Safety 3,5
- Thermazone PIR Alu-Gefälledämmung
- Thermazone PIR Alu-Flachplatte 023 dh
- Vedagard AL-G 4E
- Unterkonstruktion: Stahlbetondecke

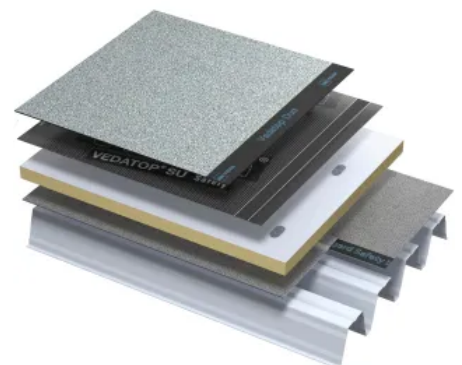
Industriedach | Anwendungsbeispiel



Parkhaus aus Holz

Zweilagige mechanisch befestigte Abdichtung aus Polymerbitumenbahnen

- verschweißbare Oberlagsbahn mit Duo- und BlueSpeed-Technologie
- kaltselbstklebende Unterlagsbahn mit Sicherheitsnaht auf PIR-Wärmedämmung 023 (120 kPa)
- brandlastreduzierte, kaltselbstklebende Elastomerbitumen-Dampfsperrbahn mit Aluminiumeinlage
- Unterkonstruktion: Stahltrapezprofil



Schichtaufbau im Einzelnen

- Vedastar Duo
- Vedastar SU Safety 3,5
- Thermazone PIR Alu-Flachplatte 023 dh
- Vedagard Safety blank
- Unterkonstruktion: Stahltrapezprofil

Abdichtungen für Flachdächer und Bauwerke

Aus der Serie Flachdachsysteme der Marke VEDAG von BMI Deutschland VEDAG

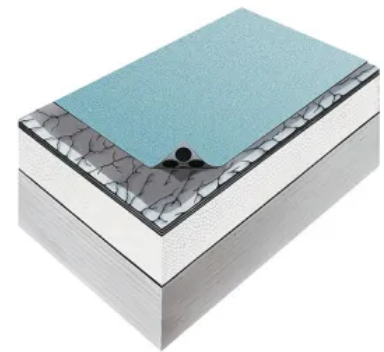
Dachsanierung: Bauen im Bestand | Anwendungsbeispiel



Staatsoper Berlin

Einlagiger verklebter Dachaufbau für die Sanierung

- thermisch aktivierbare Elastomerbitumenbahn mit integriertem Dampfdruckausgleich
- schnell trocknender, lösemittelhaltiger Bitumen-Voranstrich
- Unterkonstruktion: bestehendes Altdach



Schichtaufbau im Einzelnen

- Vedapoint 0
- Emaillit BV-express
- Unterkonstruktion: bestehendes Altdach

Das Solarsystem "PV easywave" ermöglicht die energetische Unabhängigkeit auf Flachdächern mit einer Neigung bis zu 5°

Weiterführende Informationen: [BRO_PV easywave](#)

Zusatzinformationen

[Die Flachdachrichtlinie](#) | [Baunetz_Wissen Flachdach](#) |

[BRO VEDAG Technische Übersicht](#) | [BRO Thermazone](#) | [BRO Behelfsabdichtung](#)

Systemlösungen für die Bauwerksabdichtung

Erdberührte Bauteile wie Fundamente, Kellerwände, Sockelbereiche oder Bodenplatten müssen besonderen Belastungen standhalten. Je nach Nutzungsart müssen Bauteile gegen Feuchtigkeit und nicht drückendes Wasser dauerhaft geschützt werden. Auch eine Wärmedämmung kann erforderlich sein.

Als Abdichtungssystem werden vor allem Bitumen, Polymerbitumenbahnen und selbstklebende Bitumen-Dichtungsbahnen verwendet.

Bauwerksabdichtungen sind seit 2017 bauteilbezogen geregelt. Die ehemalige DIN 18195 wurde in vier neue Normen unterteilt. Diese widmen sich der Abdichtung von befahrbaren Verkehrsflächen aus Beton (DIN 18532), erdberührten Bauteilen (DIN 18533), Innenräumen (DIN 18534) sowie Behältern und Becken (DIN 18535).

Abdichtungen für Flachdächer und Bauwerke

Aus der Serie Flachdachsysteme der Marke VEDAG von BMI Deutschland VEDAG

Bauwerksabdichtung | Anwendungsbeispiel



Parkdeck am Ackerlohn und Deichgärten in Deggendorf



Schichtaufbau im Einzelnen

- Erdreich
- Schutzschicht
- Vedatop S5
- Vedatop MS 4 mm
- Vedasin EV-A

Zweilagiger Abdichtungsaufbau, bei hoher Einwirkung von drückendem Wasser W2.2-E

- Erdreich
- Schutzschicht
- schweißbare Elastomerbitumenbahnen in Top-Qualität und BlueSpeed-Technologie
- thermisch aktivierbare Elastomerbitumenbahnen in Top-Qualität, mit BlueSpeed- und Turbo-Technologie
- lösemittelfreier Bitumen-Voranstrich (Emulsion)
- Unterkonstruktion: Kellerwand mit Ausgleichsputz

Fachwissen und weiterführende Informationen

[BR0_VEDAG Bauwerksabdichtung](#) | [Baunetz_Wissen Bauwerksabdichtung](#)

Radondichte Bahnen

Radon | unerkannte Gefahr

Radon ist ein radioaktives Gas, das aus dem Erdreich austritt und sich in Gebäuden ansammeln kann. Es ist geruchlos und für den Menschen nicht wahrnehmbar. Radium und Uran sind in allen Gesteinen und Böden enthalten. Mal in höherer, mal in geringerer Konzentration. Die Gefahr besteht darin, dass Radon beim Zerfall von Radium entsteht und als Edelgas in die Luft gelangt oder über die Bodenplatte ins Haus.

Es gibt verschiedene Möglichkeiten um bedenkliche Radonkonzentrationen in Gebäuden zu reduzieren und sich vor der Belastung durch Radon zu schützen:

- Regelmäßiges Lüften
- Absaugen radonhaltiger Bodenluft
- Abdichtung von Rissen, Fugen oder Rohrdurchführungen (Eintrittsstellen für Radon) bzw. des Gebäudes zum Erdreich mit Polymerbitumenbahnen von Vedag

Als wirksamen Schutz vor Radon haben sich die Dampfsperre-Schweißbahn Vedagard AL-E und die Elastomerbitumen-Schweißbahn Vedaflex SP blank bewährt – nachgewiesen durch ein unabhängiges Prüfungsinstitut.

Schutz vor Radon

Abdichtungen für Flachdächer und Bauwerke

Aus der Serie Flachdachsysteme der Marke VEDAG von BMI Deutschland VEDAG



Radondichte Bahnen

Vedagard AL-E

- Gemäß DIN EN 13970, DIN EN 13969
- Elastomerbitumen-Dampfsperr-Schweißbahn in Standard-Qualität
- Gilt als "radondicht" laut Prüfbericht
- Dampfsperrend (sd-Wert ≥ 1.500 m)
- Universell einsetzbar, flexibel und anpassungsfähig
- Sichere Abdichtung auch bei Arbeitsunterbrechungen
- Für den ganzjährigen Einsatz geeignet
- [Technisches Datenblatt Vedagard AL-E](#)

Vedatect PYE PV 200 S5

- Gemäß DIN EN 13707, DIN EN 13969, DIN SPEC 20000-201 und DIN/TS 20000-202
- Elastomerbitumen-Schweißbahn in Standard-Qualität für mehrlagige Dach- oder Bauwerksabdichtungen
- Gilt als "radondicht" laut Prüfbericht
- Hohe Rissüberbrückungsfähigkeit und Perforationsfestigkeit
- Dauerhafte Flexibilität
- Hohe Alterungsbeständigkeit
- [Technisches Datenblatt Vedatect PYE 200 S5](#)

Weiterführende Informationen

[Broschüre Radondichte Abdichtungsbahnen](#)

Vedatop SU

- Gemäß DIN EN 13707, DIN EN 13969, DIN SPEC 20000-201 und DIN/TS 20000-202
- Kaltselbstklebende Elastomerbitumen-Unterlagsbahn in Top-Qualität für mehrlagige Dach- oder Bauwerksabdichtungen
- Gilt als "radondicht" laut Prüfbericht
- Direkte Verlegung auf Thermazone EPS und Thermazone PIR Alu möglich
- Sichere Nahtverbindung durch abziehbaren Längsrandstreifen
- Technische Werte über den Mindestanforderungen der Normen
- [Technisches Datenblatt Vedatop SU](#)

Vedag Twin Estrichbahn

- Gemäß DIN EN 13970, DIN EN 13969, DIN EN 14967, DIN/TS 20000-202
- Selbstklebende Abdichtungsbahn gegen aufsteigende Bodenfeuchte
- Bitumendichtungsbahn in Standard-Qualität für die Bauwerksabdichtung zur Verlegung unter Estrich
- Dampfsperrend (sd-Wert ≥ 1.500 m)
- Gilt als "radondicht" laut Prüfbericht
- Sichere Nahtausbildung durch zwei kaltselbstklebende Randstreifen
- Hoher Widerstand gegen mechanische Beanspruchung
- Verlegung ohne offene Flamme
- [Technisches Datenblatt Vedag Twin](#)

Vedatect PYE G 200 S4

- Gemäß DIN EN 13707, DIN EN 13969, DIN SPEC 20000-201 und DIN/TS 20000-202
- Elastomerbitumen-Schweißbahn in Standard-Qualität für mehrlagige Dach- oder Bauwerksabdichtungen
- Gilt als "radondicht" laut Prüfbericht
- Schnelle und sichere Verschweißbarkeit durch BlueSpeed-Technologie, energie- und zeitsparend
- Flächenstabil
- Nagelausreißfest
- Hohe Alterungsbeständigkeit
- [Technisches Datenblatt Vedatect PYE G 200 S4](#)

Abdichtungen für Flachdächer und Bauwerke

Aus der Serie Flachdachsysteme der Marke VEDAG von BMI Deutschland VEDAG

Referenzen



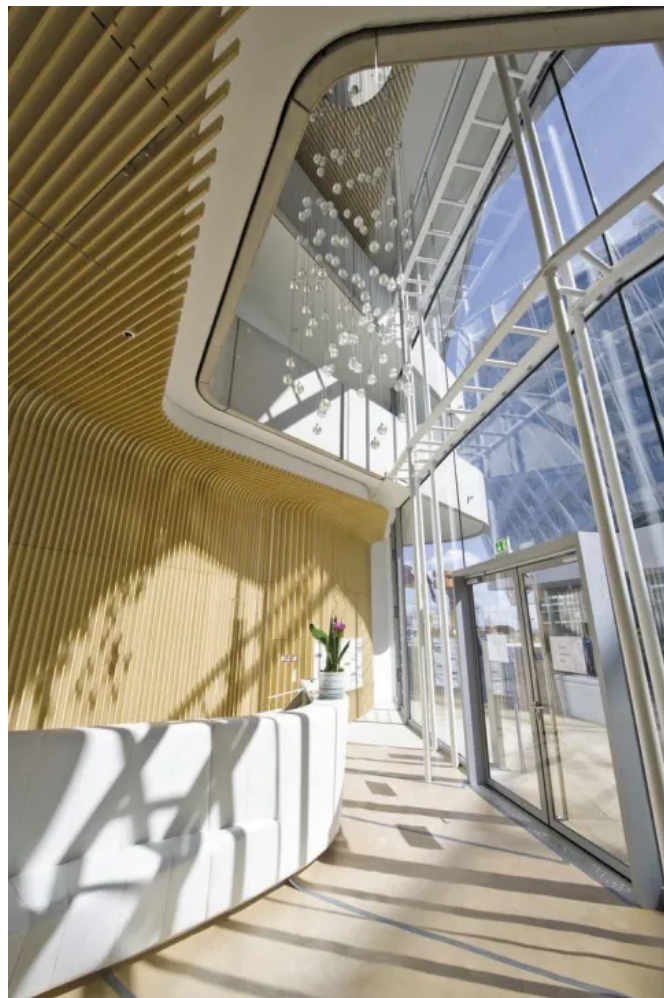
Kaffee Partner Osnabrück

Abdichtungen für Flachdächer und Bauwerke

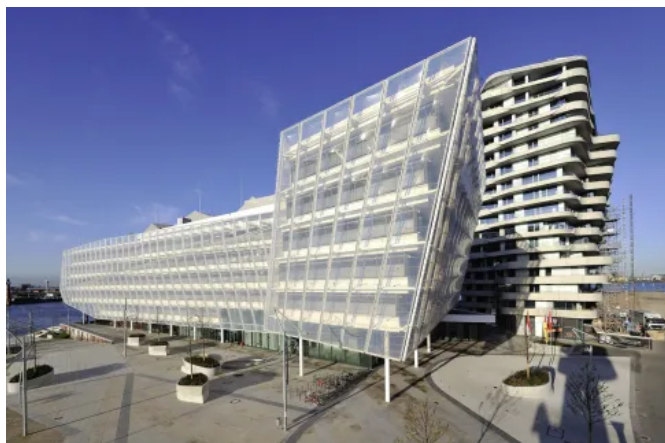
Aus der Serie Flachdachsysteme der Marke VEDAG von BMI Deutschland VEDAG



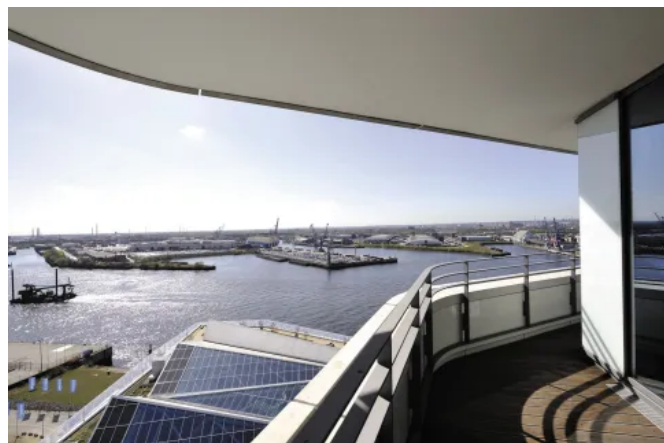
Marc o Polo Tower Hamburg



Marc o Polo Tower Hamburg



Marc o Polo Tower Hamburg



Marc o Polo Tower Hamburg

Abdichtungen für Flachdächer und Bauwerke

Aus der Serie Flachdachsysteme der Marke VEDAG von BMI Deutschland VEDAG



Skyline Plaza Frankfurt

BMI Deutschland GmbH VEDAG

Absender

Frankfurter Landstr. 2-4
61440 Oberursel
Deutschland

Tel. +49 6171 61014, Fax +49 6171 612300

office.vedag@bmigroup.com, bmigroup.com/de/vedag

Datum:

☐

Per Fax

☐

Per Brief

☐

Für meine Notizen

☐

Bitte nehmen Sie mit mir Kontakt auf und vereinbaren Sie einen Termin mit mir.

☐

Bitte übersenden Sie mir für Ihre Produkte das aktuelle Katalogmaterial.

☐

Bitte übersenden Sie mir für Ihre Produkte ausführliche Planungsunterlagen.

Anfrage zur Produktserie „Flachdachsysteme der Marke VEDAG“

Mitteilung: