

## Flachdachausstiege, Dachterrassenzugänge und Dachluken

Von Staka

**STAKA**



Staka Bauprodukte GmbH & Co. KG  
Alt-Heerdt 104  
40549 Düsseldorf  
Deutschland

Tel.: +49 211 63553218  
Fax: +49 211 63553219

flachdachausstiege@staka.com  
staka-flachdachausstiege.de

Staka bietet Lösungen für Flachdachausstiege, Dachterrassenzugänge und Dachluken auf höchstem Niveau. Hochwertige Verglasungen, verschieden kombinierbare Treppen, Leitern und Scherentreppen gewährleisten einen komfortablen und stets sicheren Zugang auf das Dach.

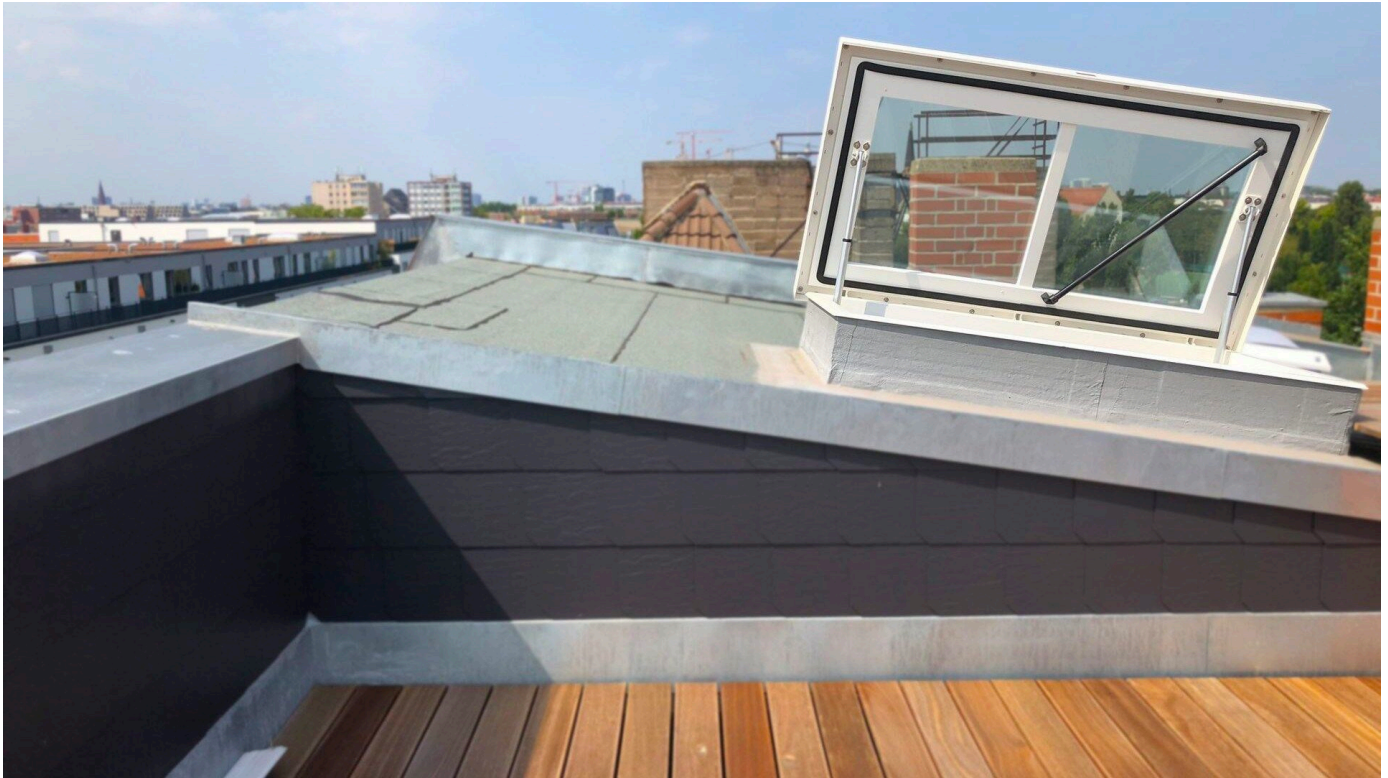
Die Flachdachausstiege aus Edelstahl sind in vielen Standardgrößen – und einige Modelle auf Anfrage auch als individuelle Maßanfertigung – erhältlich.

### Produktsortiment:

- ThermoTop Flachdachausstiege ohne Fenster  
U-Wert von 0,21 W/m<sup>2</sup>K  
Maße (mm): 900 x 700, 900 x 900, 1400 x 700, 1500 x 900, 2400 x 900  
Optional mit elektrischer Bedienung
- Dachterrassenausstiege mit Doppelverglasung und elektrischer Bedienung  
U-Wert der Verglasung: 1,1 W/m<sup>2</sup>K  
Maße (mm): 1800 x 900, 2400 x 900
- Zubehör  
Scherentreppen, Anlegeleitern, fest installierte Aluminium-Treppen,  
Aluminium-Abdeckung zur mechanischen Fixierung von Dachbahnen

## Flachdachausstiege mit Glas: Staka

Aus der Serie Flachdachausstiege, Dachterrassenzugänge und Dachluken von Staka



Flachdachausstiege mit Glas von Staka wurden speziell für Dachterrassen entworfen. Für einen Sitz unter freiem Himmel wird das natürliche Tageslicht bereits beim Aufgang zur Terrasse eingefangen. Der Tageslichteinfall eines Flachdachausstieges mit Glas steigert die Attraktivität des darunter liegenden Wohnraums. An heißen Tagen sorgt der elektrisch betriebene Flachdachausstieg für Belüftung.

## Flachdachausstiege mit Glas: Staka

Aus der Serie Flachdachausstiege, Dachterrassenzugänge und Dachluken von Staka

### Verglaste Dachausstiege

#### Lichtdurchlässige Flachdachausstiege mit HR++ Glas

Staka Flachdachausstiege mit Glas ermöglichen einen geräumigen Durchgang in 2400 x 900 mm oder 1800 x 900 mm Größe und die Kombination mit einer festen Geschosstreppe.

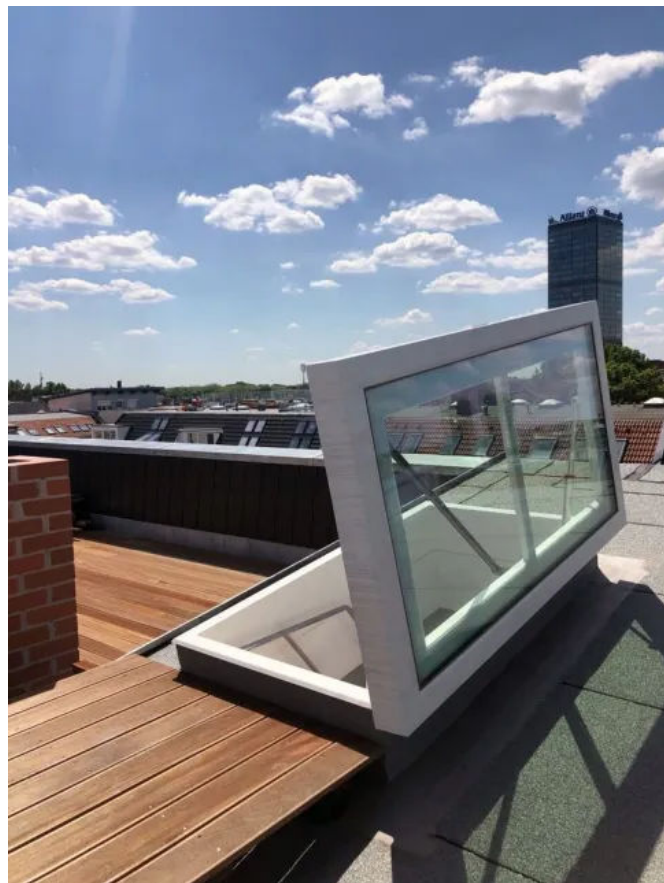
Das Öffnen des Flachdachausstieges mit Glas erfolgt einfach per Knopfdruck mit einem Schalter unten an der Treppe oder mit einer Fernbedienung.

Ein Flachdachausstieg besteht aus zwei Hauptteilen: dem Aufsatzkranz und dem Deckel. Der Aufsatzkranz wird auf dem Dach montiert. Die Deckelklappe mit Glas schließt den Aufsatzkranz dicht ab.

Der Staka Flachdachausstieg mit Glas wird als Komplettlösung mit einer leicht verständlichen Montageanleitung und allen benötigten Zubehörteilen geliefert.

Die Flachdachausstiege sind in den folgenden Abmessungen erhältlich:

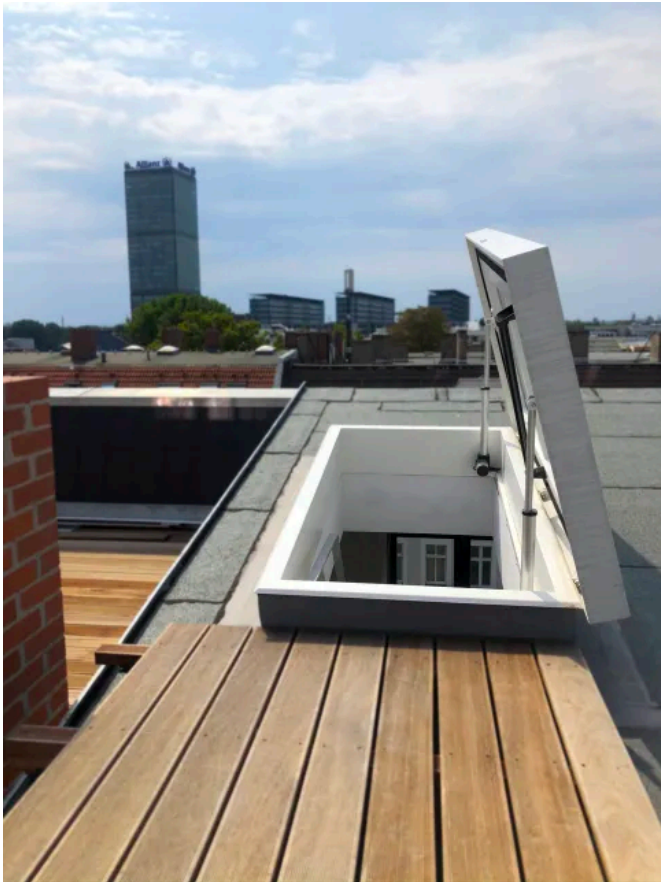
- 1800x900 mm
- 2400x900 mm



Staka Flachdachausstiege mit Glas ermöglichen einen geräumigen Durchgang.

## Flachdachausstiege mit Glas: Staka

Aus der Serie Flachdachausstiege, Dachterrassenzugänge und Dachluken von Staka



Das Öffnen des Flachdachausstieges mit Glas erfolgt einfach per Knopfdruck.

### Technische Daten

- Material Rahmen: Edelstahl
- Lackierung Innen- und Außenseite: RAL 9005
- Verglasung: Doppelverglasung, durchsturzsticher
- Bedienung: Elektrisch
- Montage: Befestigung mit Montageflansch, geeignet für Dachneigungsbereich 0° bis 15°
- U-Wert der Verglasung:  $U = 1,1 \text{ W/m}^2\text{K}$
- T-Wert der Verglasung: 72%
- G-Wert der Verglasung: 43%
- Belastbarkeit:  $\pm 200 \text{ kg/m}^2$

### Weitere Informationen

Staka Glas Flachdachausstiege + elektrische Bedienung

[Produktübersicht Staka Flachdachausstiege](#)

## Flachdachausstiege mit Glas: Staka

Aus der Serie Flachdachausstiege, Dachterrassenzugänge und Dachluken von Staka

### Elektrisch bedienbare Dachluken

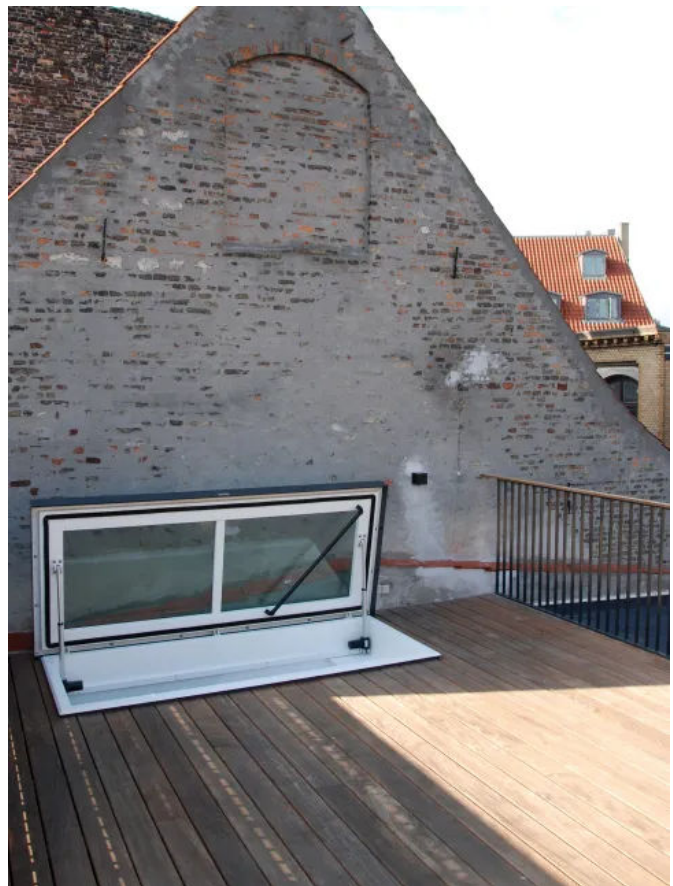
#### Staka DL-Flachdachausstiege mit elektrischer Bedienung

Staka Flachdachausstiege mit Glas werden per Knopfdruck elektrisch geöffnet. Hierzu erhält der Flachdachausstieg zwei thermisch gesicherte Elektromotoren und wird dann an das Stromnetz angeschlossen. Das Bedienmodul verfügt über eine Notstromversorgung, damit sich der Deckel auch bei Stromausfall öffnen und schließen lässt.

Elektrische Flachdachausstiege von Staka werden in einer komplett vormontierten Version geliefert und lassen sich einfach anschließen. Nach der Montage der Luke auf dem Dach wird der Stecker an das Stromnetz angeschlossen und die Luke ist gebrauchsfertig.

Ausschließlich die elektrisch bedienbaren Flachdachausstiege von Staka werden mit Fernbedienung und einer Bedieneinheit zur Installation im Wohnraum geliefert. Der Deckel kann in jeder gewünschten Stellung arretiert werden.

Das Bedienmodul wird serienmäßig mit einem externen Anschlusskontakt geliefert, um die Luke beispielsweise an ein Alarm- oder Feuermeldesystem, einen Rauchmelder, Regensensor, Sturmmelder etc. anschließen zu können. Die Steuerung der Dachluke ist dadurch flexibel und kann völlig individuell angepasst werden.



Elektrische Flachdachausstiege von Staka werden in einer komplett vormontierten Version geliefert und lassen sich einfach anschließen.

## Flachdachausstiege mit Glas: Staka

Aus der Serie Flachdachausstiege, Dachterrassenzugänge und Dachluken von Staka



Nach der Montage der Luke auf dem Dach wird der Stecker an das Stromnetz angeschlossen und die Luke ist gebrauchsfertig.

### Elektrische Bedienung

- Hochwertige, thermisch geschützte Motoren
- Ausgestattet mit Notstromversorgung
- Lieferung inklusive Fernbedienung
- Anhalten in jeder Position zwischen 0 und 85 Grad
- Anschluss an ein RWA-System möglich
- Ein Flachdachausstieg mit elektrischer Steuerung ist mit einer Neigung von mindestens 5 Grad und höchstens 10 Grad einzubauen.
- Elektrische Bedienung geeignet für alle Flachdachausstiege der DL-Serie (außer in Kombination mit Scherentreppen)
- Dachneigung von min. 5 Grad bis max. 10 Grad

### Weitere Informationen

Staka Glas Flachdachausstiege + elektrische Bedienung

[Produktübersicht Staka Flachdachausstiege](#)

### Planung, Preise und Inspiration

#### Planungsunterstützung

Für die Planung von Dachausstiegen und Dachzugängen bietet Staka den kostenlosen Downloadservice von Zeichnungen und Ausschreibungstexten auf [www.staka-flachdachausstiege.de/architekt](http://www.staka-flachdachausstiege.de/architekt).

**TIPP: Schnell einen Preis erfragen? [Staka-Konfigurator](#)**

#### Inspiration

Mehr über Staka Flachdachausstiege anhand von realisierten Projekten auf [www.staka-flachdachausstiege.de/referenzen](http://www.staka-flachdachausstiege.de/referenzen)

## Flachdachausstiege, Dachluken und Sicherheitszubehör: Staka

Aus der Serie Flachdachausstiege, Dachterrassenzugänge und Dachluken von Staka



Flachdachausstiege, Dachluken und passende Treppen, Leitern sowie Sicherheitszubehör von Staka für den Dachzugang von Flachdächern. Der ThermoTop Flachdachausstieg mit effektiver thermisch getrennter Konstruktion und patentiertem Deckel-Schließsystem erzielt einen U-Wert von 0,21 W/m<sup>2</sup>-K und bietet eine langlebige, robuste und nachhaltige Dachluken-Lösung.

## Flachdachausstiege, Dachluken und Sicherheitszubehör: Staka

Aus der Serie Flachdachausstiege, Dachterrassenzugänge und Dachluken von Staka

### Energieeffizient: Dachluken ThermoTop

#### Hochwertig gedämmte und thermisch getrennte ThermoTop Flachdachausstiege

Die TÜV-zertifizierten **ThermoTop** Flachdachausstiege sind die optimale Lösung für Gebäude, bei denen Energieeinsparung an erster Stelle steht, sowohl im Neubau als auch in der Sanierung.

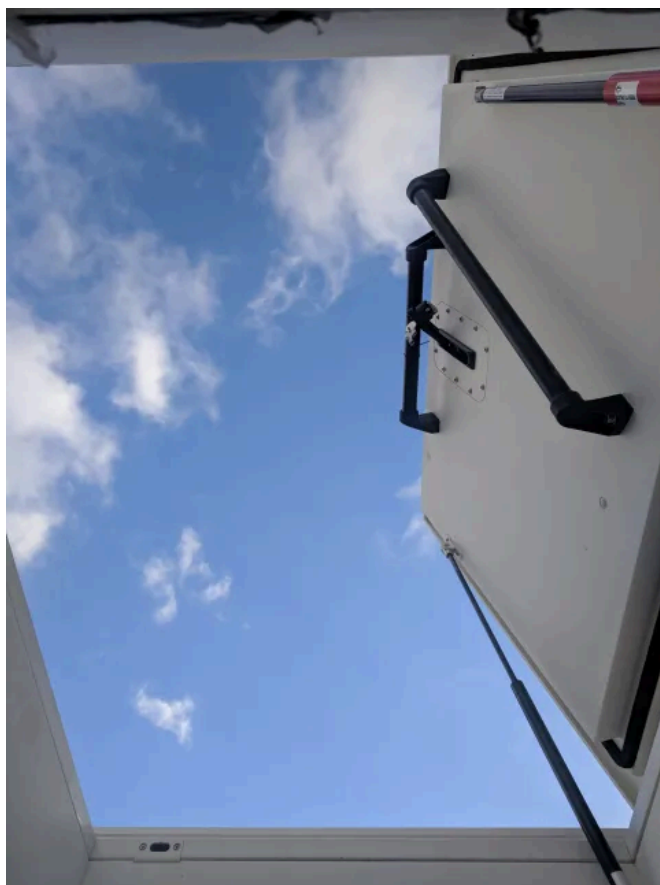
Der Wärmeverlust durch unvermeidbare Öffnungen im Dach wird mit einem **U-Wert von 0,21 W/m<sup>2</sup>-K** auf ein Minimum reduziert. Möglich wird das durch die Verwendung hochwertiger Materialien, einem patentierten Deckel-Schließsystem und einer thermisch getrennten Konstruktion.

**ThermoTop** ist der erste Flachdachausstieg mit effektiver thermisch getrennter Konstruktion. Ein Zwischenprofil hält die Edelstahlkonstruktion an der Innen- und Außenseite absolut getrennt.

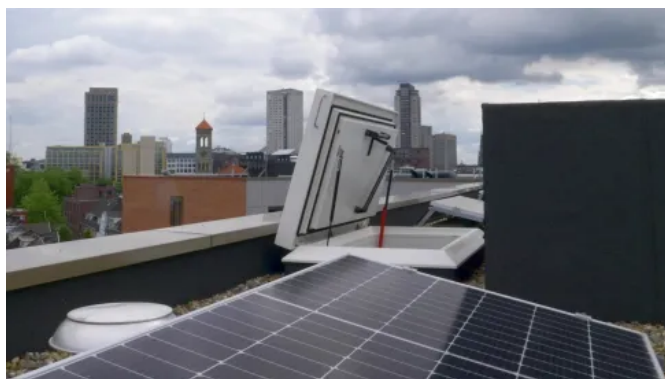
#### Weitere Informationen

[Produktkatalog ThermoTop Flachdachausstiege](#)

[Produktübersicht Staka Flachdachausstiege](#)



Der Flachdachausstieg ThermoTop mit thermisch getrennter Konstruktion erzielt einen U-Wert von 0,21 W/m<sup>2</sup>-K.



ThermoTop als Wartungszugang zu Solarmodulen



ThermoTop Flachdachausstieg mit Scherentreppe

## Flachdachausstiege, Dachluken und Sicherheitszubehör: Staka

Aus der Serie Flachdachausstiege, Dachterrassenzugänge und Dachluken von Staka

### Technische Eigenschaften ThermoTop

- Edelstahl mit Pulverbeschichtung in RAL 9010, außen wahlweise RAL7047 (telegrau); andere Farben auf Anfrage
- Isolierwert kompletter Flachdachausstieg  $U = 0,21 \text{ W/m}^2\text{-K}$  gemäß EN-ISO10077-2
- Isolierungsmaterial mit Glasvlieskaschierung, geeignet für jede Art von Dachbedeckung
- Kombinierbar mit fester Alutreppe, Scherentreppe oder Leiter
- Maximale Dachneigung von 40 Grad
- Maximale Sicherheit durch KOMO- und TÜV-Zertifizierungen



ThermoTop ist der erste Flachdachausstieg mit effektiver thermisch getrennter Konstruktion.



Ein Zwischenprofil hält die Edelstahlkonstruktion an der Innen- und Außenseite absolut getrennt.

### Sicherheitsmerkmale ThermoTop

- Leichtes Öffnen und Schließen des Deckels mittels Gasdruckfedern, elektrische Bedienung optional
- Automatische Verriegelung der Flachdachausstieg im Offenstand
- Diagonaler Handlauf bietet Sicherheit beim Ein- und Ausstieg
- Nach dem Dachausstieg bietet die geschlossene Dachluke Schutz gegen Absturz

### Montage ThermoTop

ThermoTop Flachdachausstiege bestehen aus zwei Hauptteilen: dem Aufsatzkranz und dem Deckel. Der Aufsatzkranz wird auf das Dach montiert, der Deckel schließt den Flachdachausstieg ab.

Jeder Flachdachausstieg von Staka wird komplett montiert mit einer deutlichen Montageanleitung und allen erforderlichen Teilen geliefert.



Staka Flachdachausstiege sind einfach zu montieren, auch in Kombination mit Leiter oder Treppe.

## Flachdachausstiege, Dachluken und Sicherheitszubehör: Staka

Aus der Serie Flachdachausstiege, Dachterrassenzugänge und Dachluken von Staka



Der Handlauf bietet Sicherheit beim Ein- und Ausstieg.



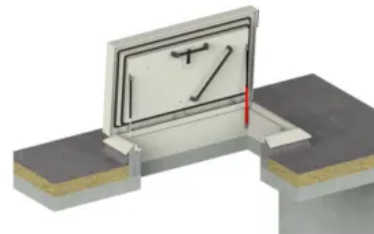
Der Deckel öffnet und schließt mittels Gasdruckfedern.

Varianten: ThermoTop mit Leiter oder Treppe

Produktvarianten ThermoTop

Flachdachausstieg

- Standardgrößen (mm):  
900 x 700, 900 x 900,  
1400 x 700, 1500 x 900,  
2400 x 900
- Maßanfertigungen möglich
- **Weitere Informationen:**  
Produktdatenblatt ThermoTop  
[Mehr zu ThermoTop](#)



Staka ThermoTop Flachdachausstieg

Flachdachausstieg mit Leiter

Die Schiebeleiter mit dem SafeStepSystem<sup>®</sup> verfügt über eine breite Standfläche und die ergonomisch geformten Sprossen, die sich bei Nutzung in horizontaler Position befinden.

- Standardgrößen (mm):  
1500 x 900, 900 x 700, 900 x 900, 1400 x 700 und 2400 x 900 auf  
Bestellung
- Geschosshöhe maximal 10,00 Meter
- **Weitere Informationen:**  
Produktdatenblatt ThermoTop mit Leiter  
[Mehr zu ThermoTop mit Leiter](#)



Staka ThermoTop Flachdachausstieg mit Leiter für Geschosshöhen bis 10 Meter

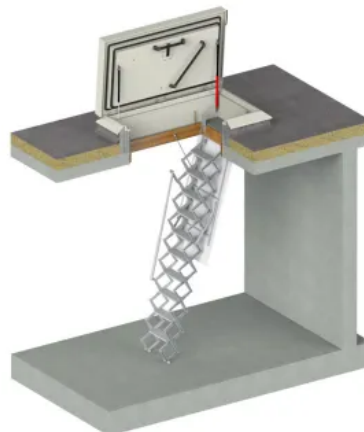
## Flachdachausstiege, Dachluken und Sicherheitszubehör: Staka

Aus der Serie Flachdachausstiege, Dachterrassenzugänge und Dachluken von Staka

### Flachdachausstieg mit Scherentreppe

Die Scherentreppe ist mit Antirutsch-Profil-Stufen, Abmessung 340 x 120 mm, versehen und ausgestattet mit teleskopischem Handlauf für sicheren Halt beim Aufstieg auf das Dach.

- Standardgrößen (mm):  
900 x 700, 1400 x 700, 1500 x 900
- Deckenhöhe maximal 3,25 Meter
- **Weitere Informationen:**  
Produktdatenblatt ThermoTop mit Scherentreppe  
[Mehr zu ThermoTop mit Scherentreppe](#)

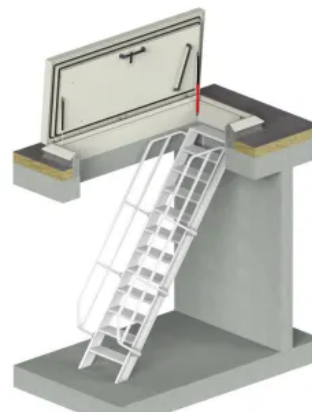


Staka ThermoTop Flachdachausstieg mit Scherentreppe, verwendbar bis 3,250 m Deckenhöhe

### Dachluke mit fester Treppe

Die feste Treppe ist mit stabilen, breiten Stufen mit Antirutsch-Profilen standardmäßig mit zwei Geländern ausgerüstet.

- Standardgrößen (mm):  
2400 x 900 oder 1800 x 900
- Geschosshöhe maximal 4,05 Meter
- **Weitere Informationen:**  
Produktdatenblatt ThermoTop mit fester Treppe  
[Mehr zu ThermoTop mit fester Treppe](#)



Staka ThermoTop Flachdachausstieg mit fester Alutreppe, max. Deckenhöhe 4 Meter

## Flachdachausstiege, Dachluken und Sicherheitszubehör: Staka

Aus der Serie Flachdachausstiege, Dachterrassenzugänge und Dachluken von Staka

Funktional: Dachluken DL-Serie

Sichere und wirtschaftlicher Dachzugang mit Staka DL Flachdachausstiegen



Staka **Flachdachausstiege DL**: Isolierwert  $U = 0,26 \text{ W/m}^2\text{-K}$  im Deckel

Staka **Flachdachausstiege DL** bieten eine wirtschaftliche Alternative zu den Flachdachausstiegen ThermoTop für den sicheren und langlebigen Dachzugang zu Inspektions- und/oder Wartungszwecken. Die solide und robuste Konstruktion ist bis zu 4.800 kg belastbar.

**Flachdachausstiege DL** sind gegen Zuschlagen des Deckels gesichert. Durch den 2-Punkt-Verschluss sind sie ebenfalls als Fluchtluken geeignet.

## Flachdachausstiege, Dachluken und Sicherheitszubehör: Staka

Aus der Serie Flachdachausstiege, Dachterrassenzugänge und Dachluken von Staka

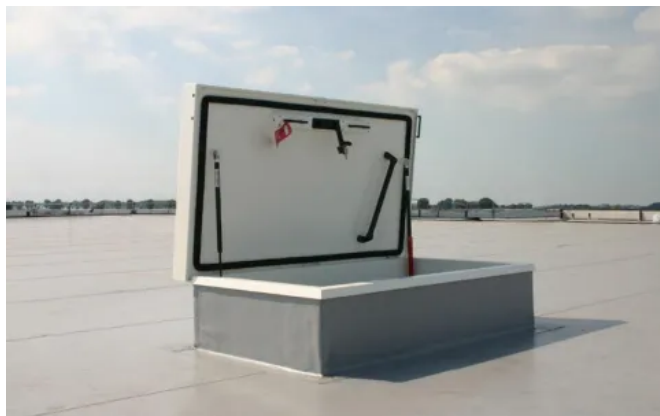
### Technische Eigenschaften **Flachdachausstiege DL**

- Material Edelstahl mit Pulverbeschichtung in RAL 9010, andere Farben auf Anfrage
- Isolierwert des Deckels  $U= 0,26 \text{ W/m}^2\cdot\text{K}$
- Belastbar bis circa  $4.800 \text{ kg/m}^2$
- Öffnen und Schließen des Deckels mittels Gasdruckfedern (elektrische Bedienung optional)
- Kombinierbar mit fester Alutreppe, Scherentreppe oder Leiter
- maximale Dachneigung  $40^\circ$
- mit Komo-Zertifikat und 10 Jahren Garantie

### Weitere Informationen

[Produktkatalog Staka DL Flachdachausstiege](#)

[Produktübersicht Staka Flachdachausstiege](#)



Staka **Flachdachausstiege DL**: Komplette Edelstahlausführung und pulverbeschichtet

### Planung, Preise und Inspiration

#### Planungsunterstützung

Für die Planung von Dachausstiegen und Dachzugängen bietet Staka den kostenlosen Downloadservice von Zeichnungen und Ausschreibungstexten auf [www.staka-flachdachausstiege.de/architekt](http://www.staka-flachdachausstiege.de/architekt).

**TIPP: Schnell einen Preis erfragen? [Staka-Konfigurator](#)**

#### Inspiration

Mehr über Staka Flachdachausstiege anhand von realisierten Projekten auf [www.staka-flachdachausstiege.de/referenzen](http://www.staka-flachdachausstiege.de/referenzen)

Staka Bauprodukte GmbH & Co. KG

Absender

Alt-Heerd 104  
40549 Düsseldorf  
Deutschland

Tel. +49 211 63553218, Fax +49 211 63553219

[flachdachausstiege@staka.com](mailto:flachdachausstiege@staka.com), [staka-flachdachausstiege.de](http://staka-flachdachausstiege.de)

Datum:

Per Fax

Per Brief

Für meine Notizen

Bitte nehmen Sie mit mir Kontakt auf und vereinbaren Sie einen Termin mit mir.

Bitte übersenden Sie mir für Ihre Produkte das aktuelle Katalogmaterial.

Bitte übersenden Sie mir für Ihre Produkte ausführliche Planungsunterlagen.

Anfrage zur Produktserie „Flachdachausstiege, Dachterrassenzugänge und Dachluken“

Mitteilung: