

Flachdachausstiege, Dachterrassenzugänge und Dachluken

Von Staka

STAKA



Staka Bauprodukte GmbH & Co. KG
Alt-Heerdt 104
40549 Düsseldorf
Deutschland

Tel.: +49 211 63553218
Fax: +49 211 63553219

flachdachausstiege@staka.com
staka-flachdachausstiege.de

Staka bietet Lösungen für Flachdachausstiege, Dachterrassenzugänge und Dachluken auf höchstem Niveau. Hochwertige Verglasungen, verschieden kombinierbare Treppen, Leitern und Scherentreppen gewährleisten einen komfortablen und stets sicheren Zugang auf das Dach.

Die Flachdachausstiege aus Edelstahl sind in vielen Standardgrößen – und einige Modelle auf Anfrage auch als individuelle Maßanfertigung – erhältlich.

Produktsortiment:

- ThermoTop Flachdachausstiege ohne Fenster
U-Wert von 0,21 W/m²K
Maße (mm): 900 x 700, 900 x 900, 1400 x 700, 1500 x 900, 2400 x 900
Optional mit elektrischer Bedienung
- Dachterrassenausstiege mit Doppelverglasung und elektrischer Bedienung
U-Wert der Verglasung: 1,1 W/m²K
Maße (mm): 1800 x 900, 2400 x 900
- Zubehör
Scherentreppen, Anlegeleitern, fest installierte Aluminium-Treppen,
Aluminium-Abdeckung zur mechanischen Fixierung von Dachbahnen

Flachdachausstiege, Dachluken und Sicherheitszubehör: Staka

Aus der Serie Flachdachausstiege, Dachterrassenzugänge und Dachluken von Staka



Flachdachausstiege, Dachluken und passende Treppen, Leitern sowie Sicherheitszubehör von Staka für den Dachzugang von Flachdächern. Der ThermoTop Flachdachausstieg mit effektiver thermisch getrennter Konstruktion und patentiertem Deckel-Schließsystem erzielt einen U-Wert von 0,21 W/m²-K und bietet eine langlebige, robuste und nachhaltige Dachluken-Lösung.

Flachdachausstiege, Dachluken und Sicherheitszubehör: Staka

Aus der Serie Flachdachausstiege, Dachterrassenzugänge und Dachluken von Staka

Energieeffizient: Dachluken ThermoTop

Hochwertig gedämmte und thermisch getrennte ThermoTop Flachdachausstiege

Die TÜV-zertifizierten **ThermoTop** Flachdachausstiege sind die optimale Lösung für Gebäude, bei denen Energieeinsparung an erster Stelle steht, sowohl im Neubau als auch in der Sanierung.

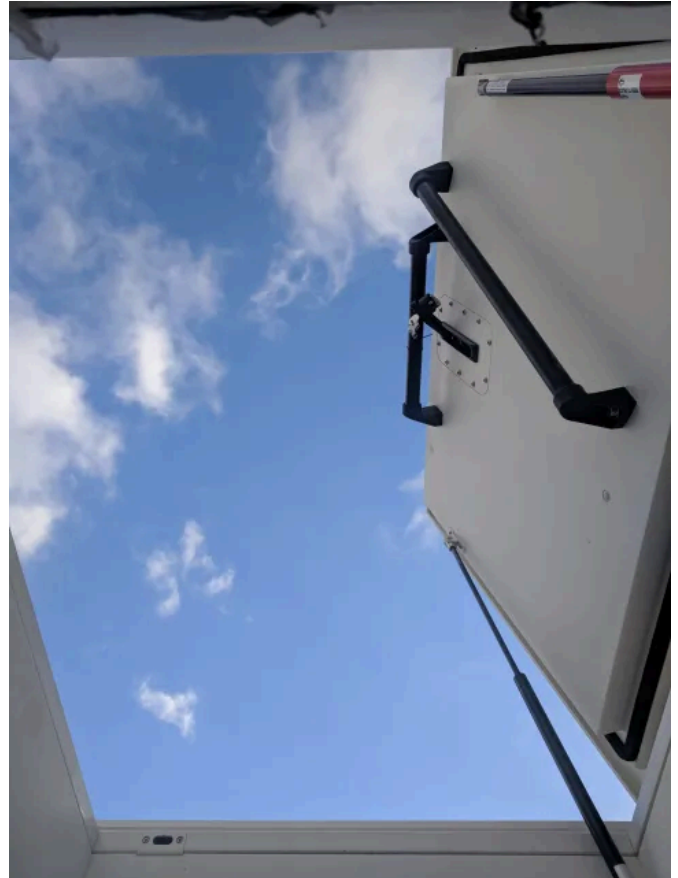
Der Wärmeverlust durch unvermeidbare Öffnungen im Dach wird mit einem **U-Wert von 0,21 W/m²-K** auf ein Minimum reduziert. Möglich wird das durch die Verwendung hochwertiger Materialien, einem patentierten Deckel-Schließsystem und einer thermisch getrennten Konstruktion.

ThermoTop ist der erste Flachdachausstieg mit effektiver thermisch getrennter Konstruktion. Ein Zwischenprofil hält die Edelstahlkonstruktion an der Innen- und Außenseite absolut getrennt.

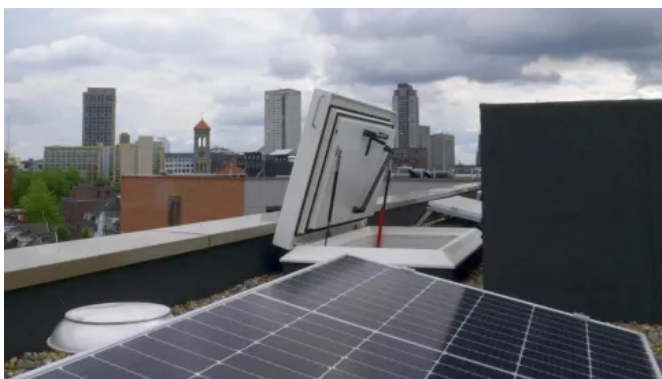
Weitere Informationen

[Produktkatalog ThermoTop Flachdachausstiege](#)

[Produktübersicht Staka Flachdachausstiege](#)



Der Flachdachausstieg ThermoTop mit thermisch getrennter Konstruktion erzielt einen U-Wert von 0,21 W/m²-K.



ThermoTop als Wartungszugang zu Solarmodulen



ThermoTop Flachdachausstieg mit Scherentreppe

Flachdachausstiege, Dachluken und Sicherheitszubehör: Staka

Aus der Serie Flachdachausstiege, Dachterrassenzugänge und Dachluken von Staka

Technische Eigenschaften ThermoTop

- Edelstahl mit Pulverbeschichtung in RAL 9010, außen wahlweise RAL7047 (telegrau); andere Farben auf Anfrage
- Isolierwert kompletter Flachdachausstieg $U = 0,21 \text{ W/m}^2\text{-K}$ gemäß EN-ISO10077-2
- Isolierungsmaterial mit Glasvlieskaschierung, geeignet für jede Art von Dachbedeckung
- Kombinierbar mit fester Alutreppe, Scherentreppe oder Leiter
- Maximale Dachneigung von 40 Grad
- Maximale Sicherheit durch KOMO- und TÜV-Zertifizierungen



ThermoTop ist der erste Flachdachausstieg mit effektiver thermisch getrennter Konstruktion.



Ein Zwischenprofil hält die Edelstahlkonstruktion an der Innen- und Außenseite absolut getrennt.

Sicherheitsmerkmale ThermoTop

- Leichtes Öffnen und Schließen des Deckels mittels Gasdruckfedern, elektrische Bedienung optional
- Automatische Verriegelung der Flachdachausstieg im Offenstand
- Diagonaler Handlauf bietet Sicherheit beim Ein- und Ausstieg
- Nach dem Dachausstieg bietet die geschlossene Dachluke Schutz gegen Absturz

Montage ThermoTop

ThermoTop Flachdachausstiege bestehen aus zwei Hauptteilen: dem Aufsatzkranz und dem Deckel. Der Aufsatzkranz wird auf das Dach montiert, der Deckel schließt den Flachdachausstieg ab.

Jeder Flachdachausstieg von Staka wird komplett montiert mit einer deutlichen Montageanleitung und allen erforderlichen Teilen geliefert.



Staka Flachdachausstiege sind einfach zu montieren, auch in Kombination mit Leiter oder Treppe.

Flachdachausstiege, Dachluken und Sicherheitszubehör: Staka

Aus der Serie Flachdachausstiege, Dachterrassenzugänge und Dachluken von Staka



Der Handlauf bietet Sicherheit beim Ein- und Ausstieg.



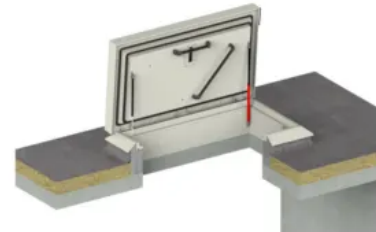
Der Deckel öffnet und schließt mittels Gasdruckfedern.

Varianten: ThermoTop mit Leiter oder Treppe

Produktvarianten ThermoTop

Flachdachausstieg

- Standardgrößen (mm):
900 x 700, 900 x 900,
1400 x 700, 1500 x 900,
2400 x 900
- Maßanfertigungen möglich
- **Weitere Informationen:**
Produktdatenblatt ThermoTop
[Mehr zu ThermoTop](#)



Staka ThermoTop Flachdachausstieg

Flachdachausstieg mit Leiter

Die Schiebeleiter mit dem SafeStepSystem[®] verfügt über eine breite Standfläche und die ergonomisch geformten Sprossen, die sich bei Nutzung in horizontaler Position befinden.

- Standardgrößen (mm):
1500 x 900, 900 x 700, 900 x 900, 1400 x 700 und 2400 x 900 auf
Bestellung
- Geschosshöhe maximal 10,00 Meter
- **Weitere Informationen:**
Produktdatenblatt ThermoTop mit Leiter
[Mehr zu ThermoTop mit Leiter](#)



Staka ThermoTop Flachdachausstieg mit Leiter für Geschosshöhen bis 10 Meter

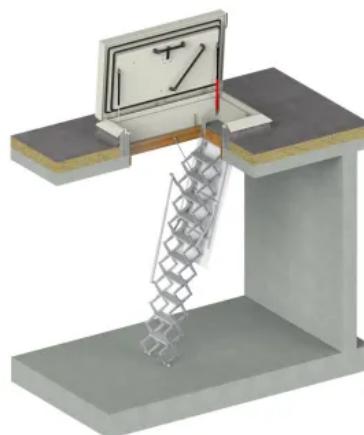
Flachdachausstiege, Dachluken und Sicherheitszubehör: Staka

Aus der Serie Flachdachausstiege, Dachterrassenzugänge und Dachluken von Staka

Flachdachausstieg mit Scherentreppe

Die Scherentreppe ist mit Antirutsch-Profil-Stufen, Abmessung 340 x 120 mm, versehen und ausgestattet mit teleskopischem Handlauf für sicheren Halt beim Aufstieg auf das Dach.

- Standardgrößen (mm):
900 x 700, 1400 x 700, 1500 x 900
- Deckenhöhe maximal 3,25 Meter
- **Weitere Informationen:**
Produktdatenblatt ThermoTop mit Scherentreppe
[Mehr zu ThermoTop mit Scherentreppe](#)

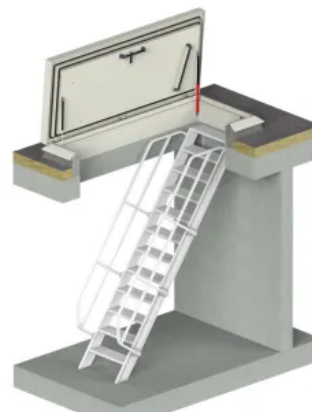


Staka ThermoTop Flachdachausstieg mit Scherentreppe, verwendbar bis 3,250 m Deckenhöhe

Dachluke mit fester Treppe

Die feste Treppe ist mit stabilen, breiten Stufen mit Antirutsch-Profilen standardmäßig mit zwei Geländern ausgerüstet.

- Standardgrößen (mm):
2400 x 900 oder 1800 x 900
- Geschosshöhe maximal 4,05 Meter
- **Weitere Informationen:**
Produktdatenblatt ThermoTop mit fester Treppe
[Mehr zu ThermoTop mit fester Treppe](#)



Staka ThermoTop Flachdachausstieg mit fester Alutreppe, max. Deckenhöhe 4 Meter

Flachdachausstiege, Dachluken und Sicherheitszubehör: Staka

Aus der Serie Flachdachausstiege, Dachterrassenzugänge und Dachluken von Staka

Funktional: Dachluken DL-Serie

Sichere und wirtschaftlicher Dachzugang mit Staka DL Flachdachausstiegen



Staka **Flachdachausstiege DL**: Isolierwert $U = 0,26 \text{ W/m}^2\text{-K}$ im Deckel

Staka **Flachdachausstiege DL** bieten eine wirtschaftliche Alternative zu den Flachdachausstiegen ThermoTop für den sicheren und langlebigen Dachzugang zu Inspektions- und/oder Wartungszwecken. Die solide und robuste Konstruktion ist bis zu 4.800 kg belastbar.

Flachdachausstiege DL sind gegen Zuschlagen des Deckels gesichert. Durch den 2-Punkt-Verschluss sind sie ebenfalls als Fluchtluken geeignet.

Flachdachausstiege, Dachluken und Sicherheitszubehör: Staka

Aus der Serie Flachdachausstiege, Dachterrassenzugänge und Dachluken von Staka

Technische Eigenschaften **Flachdachausstiege DL**

- Material Edelstahl mit Pulverbeschichtung in RAL 9010, andere Farben auf Anfrage
- Isolierwert des Deckels $U= 0,26 \text{ W/m}^2\cdot\text{K}$
- Belastbar bis circa 4.800 kg/m^2
- Öffnen und Schließen des Deckels mittels Gasdruckfedern (elektrische Bedienung optional)
- Kombinierbar mit fester Alutreppe, Scherentreppe oder Leiter
- maximale Dachneigung 40°
- mit Komo-Zertifikat und 10 Jahren Garantie

Weitere Informationen

[Produktkatalog Staka DL Flachdachausstiege](#)

[Produktübersicht Staka Flachdachausstiege](#)



Staka **Flachdachausstiege DL**: Komplette Edelstahlausführung und pulverbeschichtet

Planung, Preise und Inspiration

Planungsunterstützung

Für die Planung von Dachausstiegen und Dachzugängen bietet Staka den kostenlosen Downloadservice von Zeichnungen und Ausschreibungstexten auf www.staka-flachdachausstiege.de/architekt.

TIPP: Schnell einen Preis erfragen? [Staka-Konfigurator](#)

Inspiration

Mehr über Staka Flachdachausstiege anhand von realisierten Projekten auf www.staka-flachdachausstiege.de/referenzen

Staka Bauprodukte GmbH & Co. KG

Absender

Alt-Heerd 104
40549 Düsseldorf
Deutschland

Tel. +49 211 63553218, Fax +49 211 63553219

flachdachausstiege@staka.com, staka-flachdachausstiege.de

Datum:

Per Fax

Per Brief

Für meine Notizen

Bitte nehmen Sie mit mir Kontakt auf und vereinbaren Sie einen Termin mit mir.

Bitte übersenden Sie mir für Ihre Produkte das aktuelle Katalogmaterial.

Bitte übersenden Sie mir für Ihre Produkte ausführliche Planungsunterlagen.

Anfrage zur Produktserie „Flachdachausstiege, Dachterrassenzugänge und Dachluken“

Mitteilung: