

## Flachdachfenster

Von FAKRO Dachfenster



FAKRO Dachfenster GmbH

Plathnerstr. 5 A

30175 Hannover

Deutschland

Tel.: +49 511 260967-0

Fax: +49 511 260967-18

fakro@fakro.de

www.fakro.de

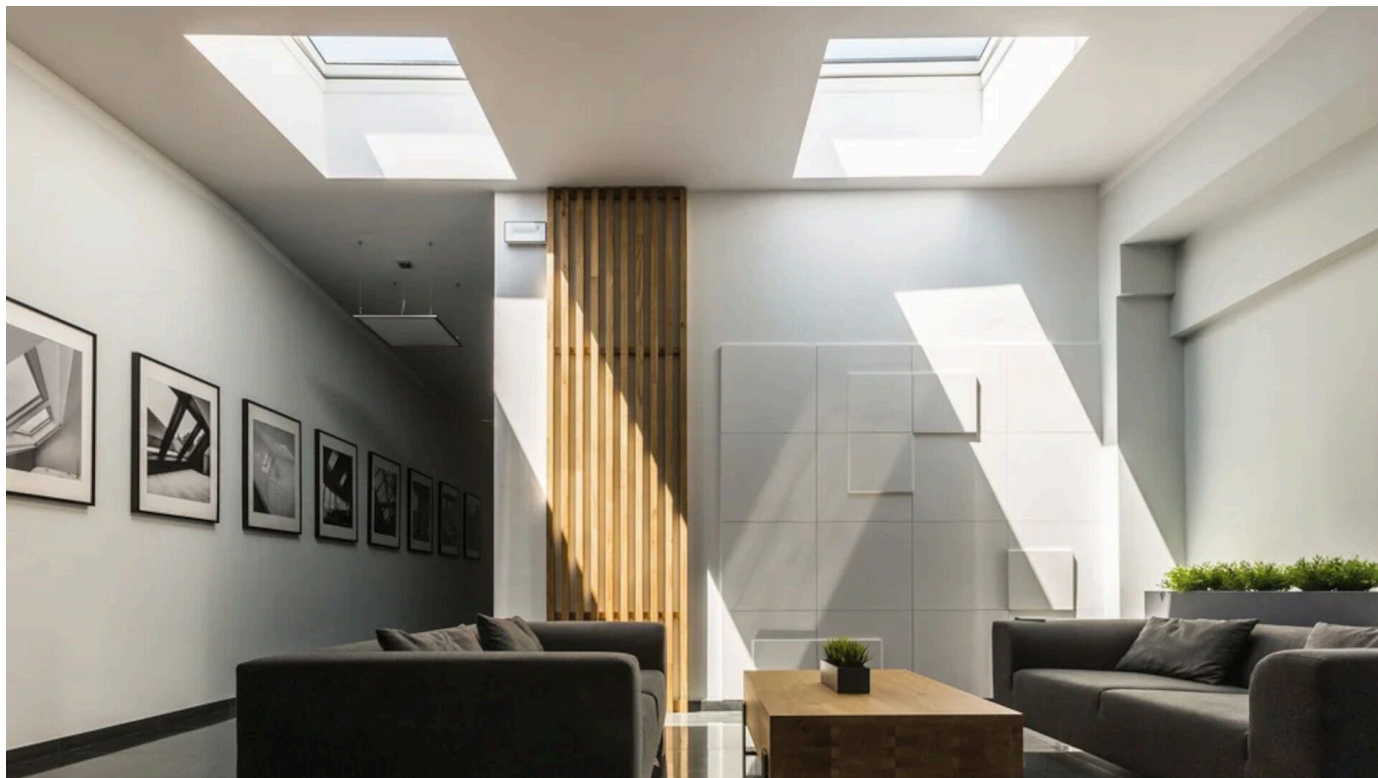
FAKRO hat für die Belichtung von Räumen direkt unter dem Flachdach spezielle Flachdachfenster ins Sortiment aufgenommen, die natürliches Tageslicht unter das Dach bringen:

### Flachdach-Fenstertypen

- Flachdach-Fenster Typ C mit Polycarbonat-Lichtkuppel
- Flachdach-Fenster Typ F im flachen, randlosen Design
- Flachdach-Fenster Typ G mit zusätzlicher Flachverglasung
- Flachdach-Fenster Typ Z mit integriertem Gefälle
- Flachdachfenster DXW mit Begehbarkeit für Dachterrassen
- Flachdach-Ausstiegsfenster DRF (Flachverglasung) und DRC (Lichtkuppel)
- Flachdach-Rauchabzugsfenster Typ DSF (Flachverglasung) und Typ DSC (Lichtkuppel)

## Flachdach-Fenster mit Isolierverglasung

Aus der Serie Flachdachfenster von FAKRO Dachfenster



Flachdach-Fenster mit Isolierverglasung bringen natürliches Tageslicht in Räume unter dem Flachdach. Sie ermöglichen Tageslichtkomfort und ein ausgewogenes natürliches Belichtungskonzept. FAKRO Flachdach-Fenster verfügen über eine große Verglasungsfläche, sehr gute energetische Werte und die Möglichkeit, individuelle Anforderungen hinsichtlich Größe, Sicherheit, Rauchabzug, Steuerung, Sonnenschutz und Begehbarkeit umzusetzen.

### Flachdach-Fenster: Licht und Design fürs Flachdach

#### Hohes Energiesparpotenzial

Die Flachdach-Fenster bieten Energiesparpotenzial: Die Flachdach-Fenster vom Typ D\_F sind mit Mehrkammer-Isolierverglasung ausgestattet. Die U8 Vierfach-Isolierverglasung ist für Passivhäuser geeignet.

Die Flachdach-Fenster vom Typ D\_F sind auch in Sondergrößen erhältlich und können als Austauschfenster für bestehende Lichtkuppeln oder Flachdachfenster im Rahmen einer energetischen Sanierung eingesetzt werden.

## Flachdach-Fenster mit Isolierverglasung

Aus der Serie Flachdachfenster von FAKRO Dachfenster

### Flachdach-Fenster D\_F im flachen, randlosen Design



Flachdach-Fensters D\_F im flachen, fast randlosen Design kommen ohne Lichtkuppel aus.



Die Flachdach-Fenster D\_F sind mit Drei- oder Vierfachverglasung ausgestattet.

Flachdach-Fensters D\_F im flachen, fast randlosen Design kommen ohne Lichtkuppel aus. Die obere Flachglasscheibe der Verglasung ragt über die darunterliegenden heraus und ist somit nahezu rahmenlos ausgeführt. So entsteht eine energetisch hochwertiges Fensterprodukt im schlichten, zeitlosen Design.

Flachdach-Fenster Typ F gibt es als Festelement DXF und DXF Secure, als manuell zu öffnendes Element DMF und DMF Secure und Elektrofenster DEF mit integriertem Regensensor.

Das DEF Solar ist das jüngste Produkt im Flachdachfenster-Sortiment. Das Modell versorgt sich über ein Solarmodul autark mit Strom und kommt auch dort zum Einsatz, wo man keine Stromverkabelung umsetzen kann.

Weitere Optionen bieten die blickdichte Variante und die Sonderfarben aus der RAL Palette.

Weitere Informationen: [FAKRO Flachdach-Fenster im flachen, randlosen Design Typ F | Secure](#)

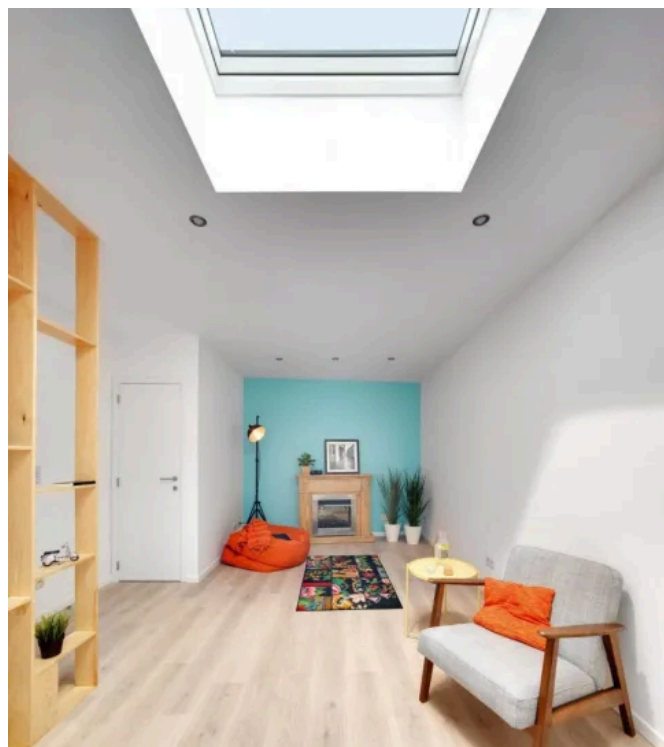
## Flachdach-Fenster mit Isolierverglasung

Aus der Serie Flachdachfenster von FAKRO Dachfenster

### Begehbares Flachdach-Fenster DXW



Das Flachdach-Fenster DXW wurde mit „ICONIC AWARDS 2018: Innovative Architecture - Best of Best“ ausgezeichnet.



Das Flachdach-Fenster DXW ist mit Zwei-Kammer-Isolierverglasung mit  $U_g=0,5 \text{ m}^2/\text{K}$  erhältlich.

Das Flachdach-Fenster DXW ist ein begehbares Flachdach-Fenster, das die Integration beispielsweise in Dachterrassen ermöglicht. In Erscheinungsbild und Design orientiert es sich an dem flachen, fast randlosen Design der FAKRO Flachdach-Fenstern vom Typ F. Die verstärkte Konstruktion, die rutschfeste Beschichtung und das sichere Verglasungspaket mit Verbundglas erlauben eine freie Bewegung auf dem begehbaren Flachdach-Fenster.

Bauartbedingt ist das Flachdach-Fenster DXW als Festelement erhältlich und kann in Dachneigungen von 0 bis 15 Grad eingesetzt werden. Das Flachdach-Fenster DXW ist mit Zwei-Kammer-Isolierverglasung mit  $U_g=0,5 \text{ m}^2/\text{K}$  erhältlich.

Weitere Informationen: [FAKRO Flachdach-Fenster begehbar Typ DXW](#)

## Flachdach-Fenster mit Isolierverglasung

Aus der Serie Flachdachfenster von FAKRO Dachfenster

### Flachdach-Fenster D\_G mit Festelement



Die plan liegende Außenverglasung schützt die Hauptverglasung wirkungsvoll vor Wasser und Wetter.

Beim Flachdach-Fenster vom Typ G wurde die Polycarbonat-Kuppel durch eine hochwertige Flachverglasung ersetzt. Die plan liegende Außenverglasung, die über der ebenfalls plan liegenden Zweifachverglasung liegt, schützt die Hauptverglasung wirkungsvoll vor Wasser und Wetter.

Das Fenster kann in Dachneigungen von 2 bis 15 Grad verbaut werden, mit einem speziellen Aufsetzkranz auch bei 0 und 1 Grad, und ist in elf Standardgrößen von 60 x 60 cm bis zu 120 x 220 cm erhältlich.

Erhältlich als Festelement DXG, manuell zu bedienendes Element DMG und elektrisches Flachdach-Fenster DEG.

Weitere Informationen: [FAKRO Flachdach-Fenster mit Festelement Typ G](#)

## Flachdach-Fenster mit Isolierverglasung

Aus der Serie Flachdachfenster von FAKRO Dachfenster

### Flachdach-Fenster D\_Z mit integriertem Gefälle



Die Außenscheibe mit Gefälle sorgt dafür, dass das Wasser ungehindert von der Fensterfläche ablaufen kann.

Das Flachdach-Fenster Typ D\_Z verfügt über eine Außenscheibe mit Gefälle. Die Flachglasabdeckung ist – je nach Fenstergröße – zwischen 2 und 3,5 Grad geneigt. Durch das werkseitige Gefälle können die Flachdach-Fenster ohne weiteren Gefällekranz auf Flachdächern zwischen 0 und 15 Grad Dachneigung verbaut werden. Die schräg liegende Außenscheibe liegt erhöht über der eigentlichen Hauptverglasung, die plan im Flügel untergebracht ist. Im so entstandenen Zwischenraum ist Platz für eine elektrisch zu bedienende Hitzeschutzmarkise.

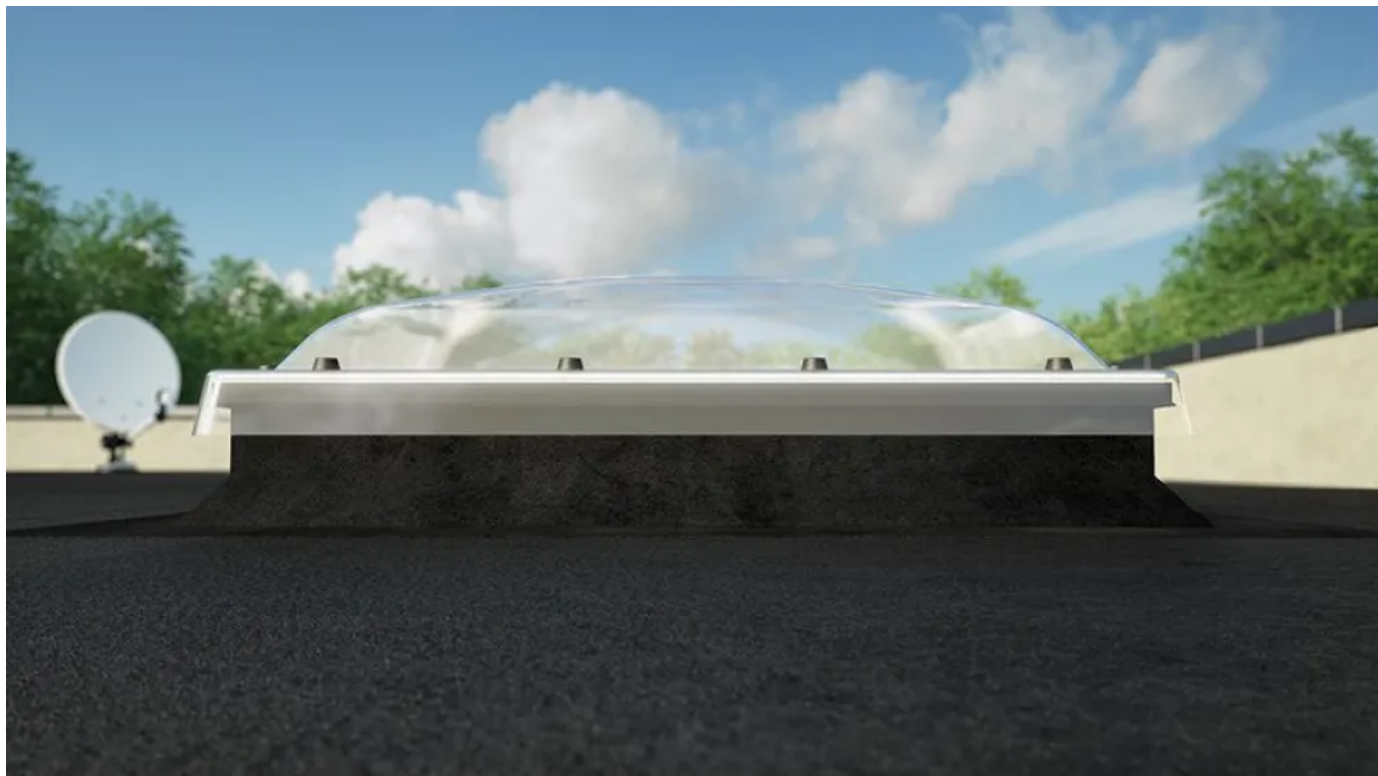
Das Flachdach-Fenster ist als Festelement DXZ, als manuell zu bedienendes Element DMZ und als elektrisches Flachdach-Fenster DEZ erhältlich. Mit seiner kabellosen Z-Wave Steuerung lässt es sich über die mitgelieferte Fernbedienung und durch jede beliebige Z-Wave-Steuerung im herstellerübergreifenden Z-Wave Netz bedienen.

Weitere Informationen: [FAKRO Flachdach-Fenster mit integriertem Gefälle Typ Z](#)

## Flachdach-Fenster mit Isolierverglasung

Aus der Serie Flachdachfenster von FAKRO Dachfenster

### Flachdach-Fenster D\_C mit Lichtkuppel



Das Flachdach-Fenster D\_C ist für den Einbau bei Dachneigungen von 0 bis 15 Grad geeignet.

Das Flachdach-Fenster D\_C besteht aus Blendrahmen, Flügel, Lichtkuppel und standardmäßiger Isolierverglasung P2 (Einbruchschutzscheibe + VSG). Die Isolierverglasung P2 und das zum Patent angemeldete Montagesystem erschweren einen ungewollten Ausbau der Lichtkuppel von Außen. Die Lichtkuppel aus Polycarbonat weist eine hohe Resistenz gegen mechanische Beschädigungen, sowie Wettereinwirkungen wie Regen oder Hagel auf. Eine spezielle Beschichtung auf der inneren und äußeren Seite schützt die Lichtkuppel vor UV-Strahlen. Optional ist eine ultra-energiesparende Isolierverglasung U8 (VSG) wählbar.

Das Flachdach-Fenster vom Typ D\_C Secure ierfüllt die europäische Widerstandsklasse RC2 nach DIN EN 1627.

Weitere Informationen: [FAKRO Flachdach-Fenster mit Lichtkuppel Typ D\\_C | Secure](#)

## Flachdach-Fenster mit Isolierverglasung

Aus der Serie Flachdachfenster von FAKRO Dachfenster

### Rauchabzugsfenster für Flachdächer DSC und DSF



Das RWA-Flachdach-Fenster DSC-C2 P2 wird im Brandfall automatisch geöffnet

Die Rauchabzugsfenster DSC und DSF für Flachdächer ermöglichen den Rauch- und Wärmeabzug im Brandfall und unterstützen damit eine schnelle Evakuierung der Bewohner. Sie können insbesondere in Treppenhäuser auch zum täglichen Lüften und zur Raumbelichtung genutzt werden. Rauchabzugsfenster verbinden die Funktionen eines Fensters mit denen einer Rauchabzugsklappe.

Die Rauchabzugsfenster sorgen für die Entrauchung im Brandfalle dort, wo nach den Landesbauordnungen ein RWA System gefordert ist.

Das Rauchabzugsfenster DSC verfügt über eine Kunststoff-Kuppel und das Rauchabzugsfenster DSF über eine flache Isolierverglasung.

Weitere Informationen: [FAKRO Rauchabzugsfenster für Flachdächer DSC und DSF](#)

## Flachdach-Fenster mit Isolierverglasung

Aus der Serie Flachdachfenster von FAKRO Dachfenster

### Flachdach-Ausstiegfenster DRF und DRC



Die Flachdach-Ausstiegfenster DRF und DRC sorgen für einen sicheren und bequemen Ausstieg auf das Flachdach.

Die Flachdach-Ausstiegfenster DRF und DRC verfügen über spezielle Beschläge, die ein einfaches Öffnen des Flügels bis zu einem Winkel von 80 Grad sichern. Die Gasdruckfedern erleichtern die Fensterbedienung und halten den Flügel stabil im geöffneten Zustand und verhindern ein ungewolltes Zuklappen. Die rutschfeste Oberfläche der Profile trägt zu einer erhöhten Nutzsicherheit bei.

Erhältlich sind die Ausführungen DRC mit Isolierverglasung P2 ( $U_w$  0,88 W/m<sup>2</sup>K) sowie DRF mit energiesparender Isolierverglasung U6 und Einbruchschuttscheibe der Klasse P2A innen ( $U_w$  0,74 W/m<sup>2</sup>K).

Weitere Informationen: [FAKRO Flachdach-Ausstiegfenster DRF und DRC](#)

## Flachdach-Fenster mit Isolierverglasung

Aus der Serie Flachdachfenster von FAKRO Dachfenster

### Verdunkelungsrollos ARF/D, ARF/D Z-Wave für Flachdach-Fenster



Verdunkelungsrollos sind dekorative Elemente und bieten Schutz vor lichtintensiver Sonnenstrahlung.

Ein umfangreiches Angebot an Verschattungsmöglichkeiten für Innen als auch für Außen sorgt dafür, dass Hitze und Licht bei Bedarf auch einmal draußen bleiben. Verdunkelungsrollos sind dekorative Elemente und bieten Schutz vor lichtintensiver Sonnenstrahlung. Da das Rollo stufenlos in jeder Position hält, kann der Lichteinfall einfach und effektiv reduziert werden – bis hin zur kompletten Verdunkelung (nicht 100% im physikalischen Sinne).

Netzmarkisen halten die Sonnenhitze bereits außen vor der Verglasung ab und schützt dadurch den Innenraum vor übermäßiger Hitze. Die Netzmarkisen schützen bis zu 8 mal effizienter vor Hitze als innen liegende Produkte.

Weitere Informationen: [FAKRO Zubehör für Flachdach-Fenster](#)

#### Informationen zum Download

[Prospekt: FAKRO Flachdach-Produkte](#)

FAKRO Dachfenster GmbH

Absender

Plathnerstr. 5 A  
30175 Hannover  
Deutschland

Tel. +49 511 260967-0, Fax +49 511 260967-16  
[fakro@fakro.de](mailto:fakro@fakro.de), [www.fakro.de](http://www.fakro.de)

Datum:

Per Fax

Per Brief

Für meine Notizen

Bitte nehmen Sie mit mir Kontakt auf und vereinbaren Sie einen Termin mit mir.

Bitte übersenden Sie mir für Ihre Produkte das aktuelle Katalogmaterial.

Bitte übersenden Sie mir für Ihre Produkte ausführliche Planungsunterlagen.

Anfrage zur Produktserie „Flachdachfenster“

Mitteilung: