

## Türen aus Aluminium und Stahl

Von Teckentrup Door Solutions

**TECKENTRUP**  
DOOR SOLUTIONS



Teckentrup Door Solutions GmbH & Co.  
KG

Industriestr. 50  
33415 Verl  
Deutschland

Tel.: +49 5246 504-0  
Fax: +49 5246 504-230

architekten@teckentrup.biz  
www.teckentrup.biz

Hohe technische Anforderungen – zum Beispiel an den Brandschutz und die Fluchtwegsicherung – und Barrierefreiheit sind heute Standard in den meisten Gebäuden aus dem Bereich Büro- und Privathäuser. In Spezialbereichen wie Justiz oder Klinik müssen sie zudem massiv und beständig ausgeführt sein. Durchgänge spielen hier eine besondere Rolle: Sie müssen oft alle Faktoren zugleich erfüllen – gut aussehen, sowohl Brand- und Rauchschutz als auch Schalldämmung bieten. Sie dürfen weder für Menschen mit Behinderung noch im Brandfall Barriere sein.

Das technische Anforderungsprofil an Funktionstüren ist komplex. Teckentrup bietet für jede Baugegebenheit die passende Stahltür.

### Produktrange

- Feuerschutztüren T30/T60/T90 / EI<sub>2</sub>30, EI<sub>2</sub>60, EI<sub>2</sub>90
- Brandschutztüren
- Rohrrahmentüren
- Rauchschutztüren
- Sicherheitstüren
- Schallschutztüren
- Mehrzwecktüren
- Edelstahltüren - ATEX-Türen
- Zargen

## Feuerschutztüren T30/T60/T90/ EI230, EI260, EI290 nach DIN 4102/EN 1634-1

Aus der Serie Türen aus Aluminium und Stahl von Teckentrup Door Solutions



Feuerschutztüren/Brandschutztüren von Teckentrup Door Solutions kommen besonders oft in öffentlichen Bauwerken zum Einsatz.

### Technische Informationen Teckentrup Feuerschutztüren

Feuerschutztüren bzw. Brandschutztüren verhindern im Brandfall eine weitere Ausbreitung des Feuers und schützen Menschen vor Hitze und Flammen.

#### Zulassungen und Zertifizierungen

Die Brandschutztüren von Teckentrup verfügen neben umfangreichen Zulassungen nach DIN 4102 bzw. Prüfungen nach EN 1634-1 auch über Zertifizierungen nach EN 16034 für den europäischen Markt. So garantieren die Feuerschutztüren die vom Gesetzgeber geforderten Bestandszeiten.

#### Eignung und Einsatz

Weil die Entstehung von Bränden in Gebäudekomplexen, speziell im industriellen Bereich, nie vollständig ausgeschlossen werden kann, gilt es, mit einer T30 / EI<sub>2</sub>30 Tür (feuerhemmend) oder einer T90 / EI<sub>2</sub>90 Tür (feuerbeständig) auf effizienten Brandschutz zu setzen und so der Entstehung von Schadenfeuer vorzubeugen sowie dessen Ausbreitung zu verhindern.

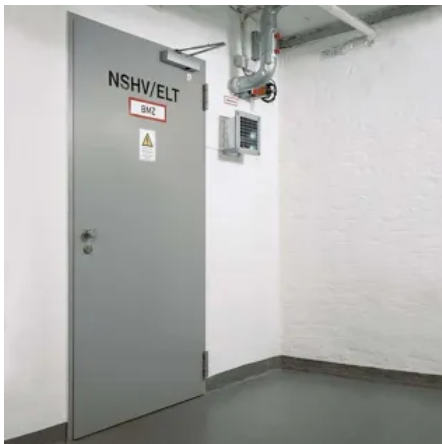
Feuerschutztüren werden also eingesetzt, um den Gebäudekomplex entsprechend der gängigen Sicherheitsvorschriften und auch persönlicher Ansprüche auszustatten. Teckentrup bietet Brandschutztüren, die in Funktionsweise, Größe und Design zum jeweiligen Gebäude passen.

Teckentrup Feuer- und Rauchschutztüren werden standardmäßig mit einer Grundierung in Grauweiß, ähnlich RAL 9002 ausgeliefert. Optional sind Pulverendbeschichtungen nach RAL-Farbkarte möglich. Je nach geplanter Größe stehen Feuerschutztüren als 1- und 2-flügelige Varianten zur Verfügung. Bei hygienischen Anforderungen steht je nach Modell eine Ausführung in Edelstahl zur Verfügung.

## Feuerschutztüren T30/T60/T90/ EI230, EI260, EI290 nach DIN 4102/EN 1634-1

Aus der Serie Türen aus Aluminium und Stahl von Teckentrup Door Solutions

### Feuerhemmende Stahltür T30 "HT 8-D"



Die Stahltür T30 "HT 8-D" ist geprüft nach EN 1634-1 (DIN 4102). Es handelt sich um ein einflügeliges Türelement, das links/rechts verwendbar ist.

Die Türblattdicke beträgt 42 mm und ist 4-seitig gefälzt. Das Türblatt und die Zarge sind verzinkt, pulverbeschichtet und grundiert in Grauweiß ähnlich RAL 9002.

### Eigenschaften Feuerhemmende Stahltür T30 "HT 8-D"

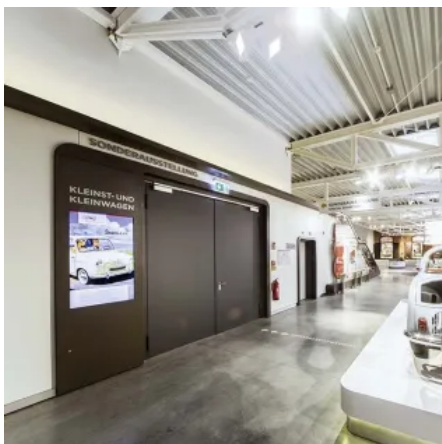
- 1-flügelig
- Dünnfalz
- mit Sichtmauerwerksbefestigung
- links/rechts verwendbar
- für den Inneneinsatz

### mit Zusatzausstattung

- einbruchhemmend nach DIN EN 1627, WK 2
- rauchdicht nach EN 1634-3/ DIN 18095
- schalldämmend EN ISO 10140/717-1 bis Rw 39 dB

### Weitere Herstellerinformationen Feuerhemmende Stahltür T30 "HT 8-D"

### Feuerhemmende Stahltür T30-1/2-FSA "TECKENTRUP 42"



Die "T30-1/2-FSA 42" Stahl-Feuerschutztür ist geprüft nach DIN 4102 (EN 1634-1).

Das Türblatt ist 42 mm dick und 3-seitig gefälzt. Türblatt und Zarge sind in der Standardausführung verzinkt und pulverbeschichtet grundiert in Grauweiß ähnlich RAL 9002.

### Eigenschaften Feuerhemmende Stahltür T30-1/2-FSA "TECKENTRUP 42"

- 1- und 2-flügelig
- Dünnfalz
- flächenbündiges Türblatt ohne Bandprägung

## Feuerschutztüren T30/T60/T90/ EI230, EI260, EI290 nach DIN 4102/EN 1634-1

Aus der Serie Türen aus Aluminium und Stahl von Teckentrup Door Solutions

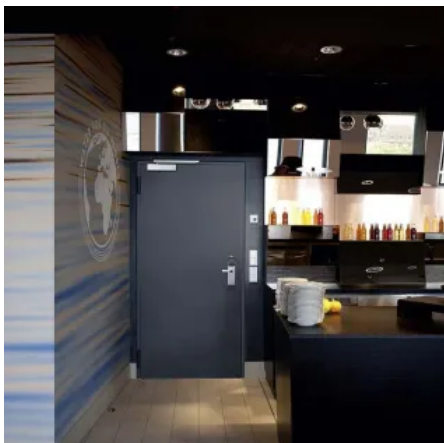
- serienmäßig Sichtmauerwerksmontage
- für den Inneneinsatz

### mit Zusatzausstattung

- einbruchhemmend nur 1-flg. nach DIN EN 1627, WK 2
- ATEX Richtlinie 2014/34/EU
- rauchdicht nach EN 1634-3/ DIN 18095
- schalldämmend EN ISO 10140/717-1 bis Rw 37 dB

**Weitere Herstellerinformationen** Feuerhemmende Stahltür T30-1/2-FSA "TECKENTRUP 42"

### Feuerhemmende Stahltür T30-1/2-FSA "Teckentrup 62"



Die T30-1/2-FSA "62" Stahl-Feuerschutztür ist geprüft nach EN 1634-1 (DIN 4102).

Es handelt sich um ein ein- oder zweiflügeliges Türelement mit einer Türblattdicke von 62 mm, das 3-seitig gefälzt ist. Das Türblatt und die Zarge sind verzinkt und pulverbeschichtet grundiert in Grauweiß ähnlich RAL 9002.

### Eigenschaften Feuerhemmende Stahltür T30-1/2-FSA "Teckentrup 62"

- 1- und 2-flügelig, (auch als 1-flg. Klappe)
- Dünnfalz
- wahlweise mit Verglasung und Oberblende
- auch in Edelstahl lieferbar
- für den Inneneinsatz

### mit Zusatzausstattung

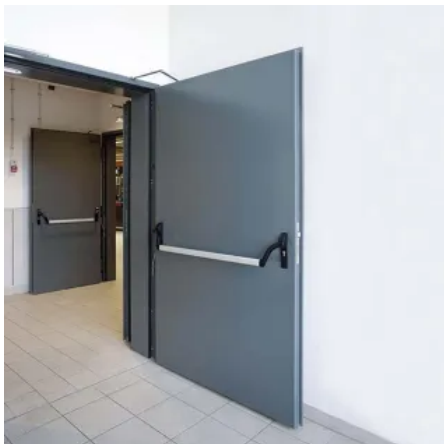
- einbruchhemmend nach DIN EN 1627, RC 2 - RC 4
- ATEX Richtlinie 2014/34/EU
- rauchdicht nach EN 1634-3/ DIN 18095
- schalldämmend EN ISO 10140/717-1 bis Rw 42 dB
- druckbeständig nach EN 12210

**Weitere Herstellerinformationen** Feuerhemmende Stahltür T30-1/2-FSA "Teckentrup 62"

## Feuerschutztüren T30/T60/T90/ EI230, EI260, EI290 nach DIN 4102/EN 1634-1

Aus der Serie Türen aus Aluminium und Stahl von Teckentrup Door Solutions

### Feuerhemmende Stahltür T30-1/2-FSA "Teckentrup 62"(DF)



Die T30-1/2-FSA /Teckentrup 62" in Dickfalzausführung ist geprüft nach EN 1634-1 (DIN 4102).

Es handelt sich um ein ein- bzw. zweiflügeliges Türelement mit einer Türblattdicke von 62 mm, das 3-seitig gefälzt ist. Das Türblatt und die Zarge sind verzinkt und grundiert in Grauweiß ähnlich RAL 9002.

#### Eigenschaften Feuerhemmende Stahltür T30-1/2-FSA "Teckentrup 62"(DF)

- 1- und 2-flügelig, (auch als 1-flg. Klappe)
- Dickfalz
- wahlweise mit Verglasung und Oberblende
- auch in Edelstahl lieferbar
- für den Inneneinsatz

#### mit Zusatzausstattung

- einbruchhemmend nach DIN EN 1627, RC 2- RC 3
- ATEX Richtlinie 2014/34/EU
- rauchdicht nach EN 1634-3/ DIN 18095
- schalldämmend EN ISO 10140/717-1 bis Rw 42 dB

**Weitere Herstellerinformationen** Feuerhemmende Stahltür T30-1/2-FSA "Teckentrup 62"(DF)

### Stumpfeinschlagende Feuerschutztür T30-1/2-FSA "Teckentrup 72 ST"



Die stumpfeinschlagende Feuerschutztür "T30-1/2-FSA 72 ST" ist geprüft nach DIN 4102 (EN 1634-1).

Es handelt sich um ein ein- oder zweiflügeliges Türelement. Das Türblatt ist 72 mm dick und stumpf einschlagend.

#### Eigenschaften Feuerschutztür T30-1/2-FSA "Teckentrup 72 ST"

- 1- und 2-flügelig
- Türblatt/Zarge falzlos und wandflächenbündig



## Feuerschutztüren T30/T60/T90/ EI230, EI260, EI290 nach DIN 4102/EN 1634-1

Aus der Serie Türen aus Aluminium und Stahl von Teckentrup Door Solutions

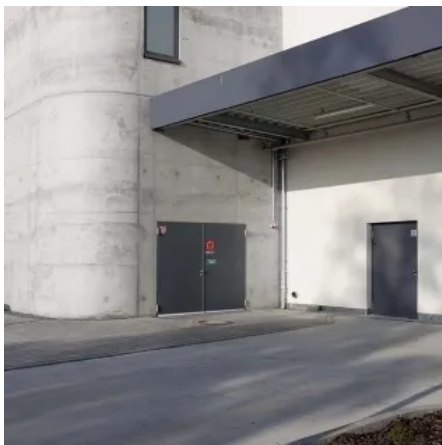
- wahlweise mit Verglasung

### mit Zusatzausstattung

- feuerhemmend nach EN 1634-1/ DIN 4102
- rauchdicht nach EN 1634-3/ DIN 18095
- einbruchhemmend nach DIN EN 1627, RC 2
- schalldämmend EN ISO 10140/717-1 bis Rw 42 dB<sup>\*)</sup>

**Weitere Herstellerinformationen** Stumpfeinschlagende Feuerschutztür T30-1/2-FSA "Teckentrup 72 ST"

### Außen-Feuerschutztür EI<sub>2</sub> 30-C5-S<sub>a</sub> "Teckentrup 62"



Die Außen-Feuerschutztür EI<sub>2</sub> 30-C5-S<sub>a</sub> "Teckentrup 62" verfügt über die europäische Zulassung. Sie ist klassifiziert nach der Produktnorm EN 16034 / EN 14351-1 (Außenanwendung).

Sie besitzt ein 62 mm dickes Türblatt, ist 3-seitig gefälzt und verfügt über einen Wetterschenkel. Türblatt und Zarge sind in der Standardausführung verzinkt und pulverbeschichtet grundiert in Grauweiß ähnlich RAL 9002.

### Eigenschaften Außen-Feuerschutztür EI<sub>2</sub> 30-C5-S<sub>a</sub> "Teckentrup 62"

- 1- und 2-flügelig, (auch als 1-flg. Klappe)
- Dünnfalz
- zugelassen für die Außenanwendung
- auch in Edelstahl lieferbar
- CE-Kennzeichnung nach 16034 / 14351-1

### mit Zusatzausstattung

- einbruchhemmend nach DIN EN 1627, RC 2 - RC 4
- ATEX Richtlinie 2014/34/EU
- rauchdicht nach EN 1634-3
- schalldämmend EN ISO 10140/717-1 bis Rw 42 dB
- druckbeständig nach EN 12210

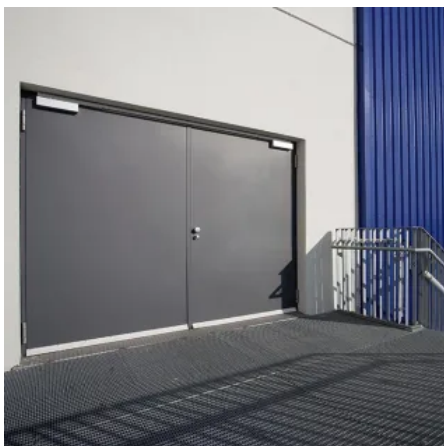
**Weitere Herstellerinformationen** Außen-Feuerschutztür EI<sub>2</sub> 30-C5-S<sub>a</sub> "Teckentrup 62"

<sup>\*)</sup> mit Zusatzausstattung

## Feuerschutztüren T30/T60/T90/ EI230, EI260, EI290 nach DIN 4102/EN 1634-1

Aus der Serie Türen aus Aluminium und Stahl von Teckentrup Door Solutions

### Außen-Feuerschutztür EI<sub>2</sub> 30-C5-S<sub>a</sub> "Teckentrup 62 DF"



Die Außen-Feuerschutztür EI<sub>2</sub> 30-C5-S<sub>a</sub> "Teckentrup 62 DF" verfügt über die europäische Zulassung. Sie ist klassifiziert nach der Produktnorm EN 16034 / EN 14351-1 (Außenanwendung).

Sie besitzt ein 62 mm dickes Türblatt, ist 3-seitig gefälzt und verfügt über einen Wetterschenkel. Türblatt und Zarge sind in der Standardausführung verzinkt und pulverbeschichtet grundiert in Grauweiß ähnlich RAL 9002.

#### Eigenschaften Außen-Feuerschutztür EI<sub>2</sub> 30-C5-S<sub>a</sub> "Teckentrup 62 DF" (Dickfalz)

- 1- und 2-flügelig
- Dickfalz
- zugelassen für die Außenanwendung
- auch in Edelstahl lieferbar
- CE-Kennzeichnung nach 16034 / 14351-1

#### mit Zusatzausstattung

- einbruchhemmend nach DIN EN 1627, RC 2 - RC 3
- ATEX Richtlinie 2014/34/EU
- rauchdicht nach EN 1634-3
- schalldämmend EN ISO 10140/717-1 bis Rw 42 dB

Weitere Herstellerinformationen **Außen-Feuerschutztür EI<sub>2</sub> 30-C5-S<sub>a</sub> "Teckentrup 62 DF"**

### Außen-Feuerschutztür EI<sub>2</sub> 60-C5-S<sub>a</sub> "Teckentrup 62"



Die Außen-Feuerschutztür EI<sub>2</sub> 60-C5-S<sub>a</sub> "Teckentrup 62" verfügt über die europäische Zulassung. Sie ist klassifiziert nach der Produktnorm EN 16034 / EN 14351-1 (Außenanwendung).

Sie besitzt ein 62 mm dickes Türblatt, ist 3-seitig gefälzt. Türblatt und Zarge sind in der Standardausführung verzinkt und pulverbeschichtet grundiert in Grauweiß ähnlich RAL 9002.

#### Eigenschaften Außen-Feuerschutztür EI<sub>2</sub> 60-C5-S<sub>a</sub> "Teckentrup 62"

- 1- und 2-flügelig

## Feuerschutztüren T30/T60/T90/ EI230, EI260, EI290 nach DIN 4102/EN 1634-1

Aus der Serie Türen aus Aluminium und Stahl von Teckentrup Door Solutions

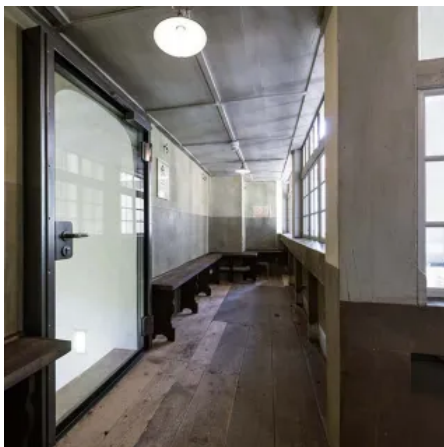
- hochfeuerhemmend nach EN 1634-1
- Dünnfalz
- zugelassen für die Außenanwendung
- CE-Kennzeichnung nach 16034 / 14351-1
- Differenzklimaverhalten 2(d) / 2 (e)

### mit Zusatzausstattung

- einbruchhemmend nach DIN EN 1627, RC 2 - RC 3
- ATEX Richtlinie 2014/34/EU
- rauchdicht nach EN 1634-3
- schalldämmend EN ISO 10140/717-1 bis Rw 33dB
- druckbeständig nach EN 12210

Weitere Herstellerinformationen **Außen-Feuerschutztür EI<sub>2</sub> 60-C5-S<sub>a</sub> "Teckentrup 62"**

### Feuerhemmende Ganzglastür T30-1/2-FSA "Teckentrup GL"



Die T30-1/2-FSA Ganzglastür ist geprüft nach DIN 4102 (EN 1634-1).

Es handelt sich um eine ein- oder zweiflügelige, rahmenlose Glastür. Das Türblatt ist 27 mm dick. Die Tür ist mit einer 1,5 mm dicken Eckzarge mit 3-seitiger Dichtung und unterem Bodenwinkel ausgestattet. Die Beschlagabdeckungen bestehen aus Edelstahl.

### Eigenschaften Feuerhemmende Ganzglastür T30-1/2-FSA "Teckentrup GL"

- 1- und 2-flügelig
- rahmenlose Feuerschutztür
- feuerhemmend und rauchdicht
- schalldämmend (nur 1-flg.)

### mit Zusatzausstattung

- rauchdicht nach EN 1634-3 / DIN18095
- schalldämmend EN ISO 10140/717-1 bis Rw 34 dB (1-flg.)

Weitere Herstellerinformationen **Feuerhemmende Ganzglastür T30-1/2-FSA "Teckentrup GL"**



## Feuerschutztüren T30/T60/T90/ EI230, EI260, EI290 nach DIN 4102/EN 1634-1

Aus der Serie Türen aus Aluminium und Stahl von Teckentrup Door Solutions

### Hochfeuerhemmende Stahltür T60-1/2-FSA "Teckentrup 62"



Die hochfeuerhemmende T60-FSA 62 Stahltür ist geprüft nach DIN 4102 (EN 1634-1).

Es handelt sich um ein ein- bzw. zweiflügeliges Türelement. Das Türblatt ist 62 mm dick und 3-seitig gefälzt. Türblatt und Zarge verzinkt, pulverbeschichtet grundiert, Grauweiß ähnlich RAL 9002

#### Eigenschaften Hochfeuerhemmende Stahltür T60-1/2-FSA "Teckentrup 62"

- 1- und 2-flügelig
- Dünnfalz
- auch in Edelstahl lieferbar
- optional mit Verglasung
- für den Inneneinsatz

#### mit Zusatzausstattung

- einbruchhemmend nach DIN EN 1627, RC 2, RC 3
- ATEX Richtlinie 2014/34/EU
- rauchdicht nach EN 1634-3 / DIN18095
- schalldämmend EN ISO 10140/717-1 bis Rw 33 dB
- druckbeständig nach EN 12210

#### Weitere Herstellerinformationen Hochfeuerhemmende Stahltür T60-1/2-FSA "Teckentrup 62"

### Feuerbeständige Stahltür T90-1/2-FSA "Teckentrup 62"



Die T90-1/2-FSA "62" Stahl-Feuerschutztür ist geprüft nach EN 1634-1 (DIN 4102).

Es handelt sich um ein ein- oder zweiflügeliges Türelement mit einer Türblattdicke von 62 mm, das 3-seitig gefälzt ist. Das Türblatt und die Zarge sind verzinkt und pulverbeschichtet grundiert in Grauweiß ähnlich RAL 9002.

#### Eigenschaften Feuerbeständige Stahltür T90-1/2-FSA "Teckentrup 62"

- 1- und 2-flügelig

## Feuerschutztüren T30/T60/T90/ EI230, EI260, EI290 nach DIN 4102/EN 1634-1

Aus der Serie Türen aus Aluminium und Stahl von Teckentrup Door Solutions

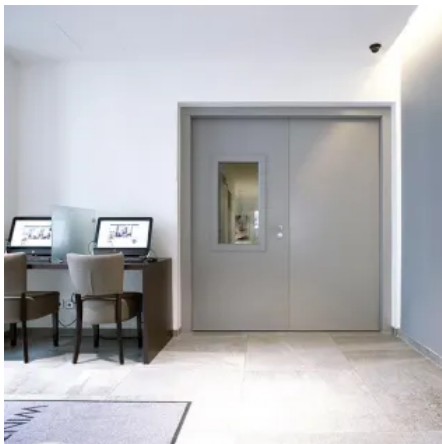
- Dünnfalz
- auch in Edelstahl lieferbar
- optional mit Verglasung und Oberblende
- für den Inneneinsatz

### mit Zusatzausstattung

- einbruchhemmend nach DIN EN 1627, RC 2 - RC 4
- ATEX Richtlinie 2014/34/EU
- rauchdicht nach EN 1634-3 / DIN18095
- schalldämmend EN ISO 10140/717-1 bis Rw 42 dB
- druckbeständig nach EN 12210

**Weitere Herstellerinformationen** Feuerbeständige Stahltür T90-1/2-FSA "Teckentrup 62"

### Feuerbeständige Stahltür T90-1/2-FSA "Teckentrup 62 DF"



Die feuerbeständige Stahltür T90-1/2-FSA "Teckentrup 62 DF" in Dickfalzausführung ist geprüft nach EN 1634-1 (DIN 4102).

Es handelt sich um ein ein- bzw. zweiflügeliges Türelement mit einer Türblattdicke von 62 mm, das 3-seitig gefälzt ist. Das Türblatt und die Zarge sind verzinkt und grundiert in Grauweiß ähnlich RAL 9002.

### Eigenschaften Feuerbeständige Stahltür T90-1/2-FSA "Teckentrup 62 DF"

- 1- und 2-flügelig
- Dickfalz
- auch in Edelstahl lieferbar
- optional mit Verglasung
- für den Inneneinsatz

### mit Zusatzausstattung

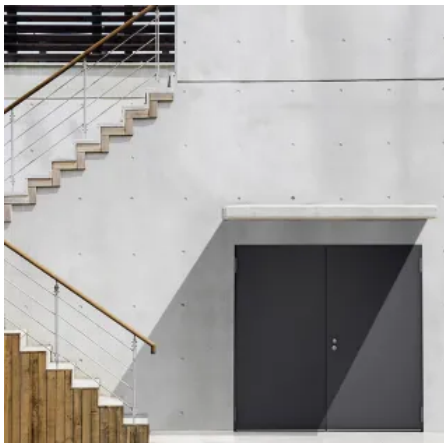
- einbruchhemmend nach DIN EN 1627, RC 2 - RC 3
- ATEX Richtlinie 2014/34/EU
- rauchdicht nach EN 1634-3
- schalldämmend EN ISO 10140/717-1 bis Rw 42 dB

**Weitere Herstellerinformationen** Feuerbeständige Stahltür T90-1/2-FSA "Teckentrup 62 DF"

## Feuerschutztüren T30/T60/T90/ EI230, EI260, EI290 nach DIN 4102/EN 1634-1

Aus der Serie Türen aus Aluminium und Stahl von Teckentrup Door Solutions

### Außen-Feuerschutztür EI<sub>2</sub> 90-C5-S<sub>a</sub> "Teckentrup 62"



Außen-Feuerschutztür EI<sub>2</sub> 90-C5-S<sub>a</sub> "Teckentrup 62" verfügt über die europäische Zulassung. Sie ist klassifiziert nach der Produktnorm EN 16034 / EN 14351-1 (Außenanwendung).

Sie besitzt ein 62 mm dickes Türblatt, ist 3-seitig gefälzt und verfügt über einen Wetterschenkel. Türblatt und Zarge sind in der Standardausführung verzinkt und pulverbeschichtet grundiert in Grauweiß ähnlich RAL 9002.

### Eigenschaften Außen-Feuerschutztür EI<sub>2</sub> 90-C5-S<sub>a</sub> "Teckentrup 62"

- 1- und 2-flügelig
- Dünnfalz
- auch in Edelstahl lieferbar
- zugelassen für die Außenanwendung
- CE-Kennzeichnung nach EN 16034 / 14351-1

### mit Zusatzausstattung

- einbruchhemmend nach DIN EN 1627, RC 2 - RC 4
- ATEX Richtlinie 2014/34/EU
- rauchdicht nach EN 1634-3
- schalldämmend EN ISO 10140/717-1 bis Rw 42 dB
- druckbeständig nach EN 12210

### Weitere Herstellerinformationen Außen-Feuerschutztür EI<sub>2</sub> 90-C5-S<sub>a</sub> "Teckentrup 62"

### Außen-Feuerschutztür EI<sub>2</sub> 90-C5-S<sub>a</sub> "Teckentrup 62" DF



Außen-Feuerschutztür EI<sub>2</sub> 90-C5-S<sub>a</sub> "Teckentrup 62 DF" verfügt über die europäische Zulassung. Sie ist klassifiziert nach der Produktnorm EN 16034 / EN 14351-1 (Außenanwendung).

Sie besitzt ein 62 mm dickes Türblatt, ist 3-seitig gefälzt und verfügt über einen Wetterschenkel. Türblatt und Zarge verzinkt und grundiert, Grauweiß ähnlich RAL 9002

## Feuerschutztüren T30/T60/T90/ EI230, EI260, EI290 nach DIN 4102/EN 1634-1

Aus der Serie Türen aus Aluminium und Stahl von Teckentrup Door Solutions

### Eigenschaften Außen-Feuerschutztür EI<sub>2</sub> 90-C5-S<sub>a</sub> "Teckentrup 62 DF"

- 1- und 2-flügelig
- Dickfalz
- auch in Edelstahl lieferbar
- zugelassen für die Außenanwendung
- CE-Kennzeichnung nach EN 16034 / 14351-1

### mit Zusatzausstattung

- einbruchhemmend nach DIN EN 1627, RC 2 - RC 3
- ATEX Richtlinie 2014/34/EU
- rauchdicht nach EN 1634-3
- schalldämmend EN ISO 10140/717-1 bis Rw 42 dB

**Weitere Herstellerinformationen** Außen-Feuerschutztür EI<sub>2</sub> 90-C5-S<sub>a</sub> "Teckentrup 62 DF"

Teckentrup Door Solutions GmbH & Co. KG

Absender

Industriestr. 50  
33415 Verl  
Deutschland

Tel. +49 5246 504-0, Fax +49 5246 504-230  
[architekten@teckentrup.biz](mailto:architekten@teckentrup.biz), [www.teckentrup.biz](http://www.teckentrup.biz)

Datum:

☐

Per Fax

☐

Per Brief

☐

Für meine Notizen

☐

Bitte nehmen Sie mit mir Kontakt auf und vereinbaren Sie einen Termin mit mir.

☐

Bitte übersenden Sie mir für Ihre Produkte das aktuelle Katalogmaterial.

☐

Bitte übersenden Sie mir für Ihre Produkte ausführliche Planungsunterlagen.

Anfrage zur Produktserie „Türen aus Aluminium und Stahl“

Mitteilung: