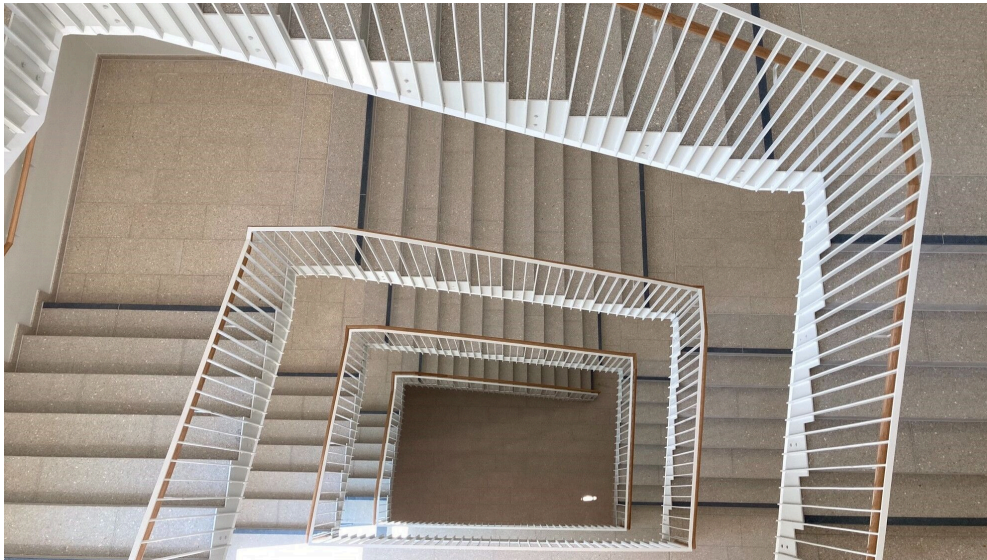


Fertigteiltreppen in Betonwerkstein und Beton

Von Rehburger Beton- und Marmorwerk



Rehburger Beton- und Marmorwerk
GmbH & Co. KG
Nienburger Str. 44
31547 Rehburg-Loccum
Deutschland

Tel.: +49 5037 303-0
Fax: +49 5037 303-72

info@rbm-rehburg.de
www.rbm-rehburg.de

Die Firma Rehburger Beton- und Marmorwerk stellt Produkte aus Betonwerkstein sowie Betonfertigteile her. Aus Betonwerkstein werden insbesondere Stufen und Bodenplatten inkl. Sockelleisten für den Innen- und Außenbereich hergestellt. Bei Betonfertigteilen wie Fundamentabdeckungen für Windkraftanlagen oder Bodenplatten in Übergröße, handelt es sich um Maßanfertigungen, die nach individuellen Kundenwünschen gefertigt werden.

Fertigteiltreppen aus Beton

Aus der Serie Fertigteiltreppen in Betonwerkstein und Beton von Rehburger Beton- und Marmorwerk



Das Unternehmen produziert Fertigteiltreppen aus Beton für den Innen- und Außenbereich in gerader und gewendelter Form. Gerade Elementtreppen werden als Standard / Rohtrappe oder als Treppe in hochwertiger Strahlschalung hergestellt.

Fertigteiltreppen aus Beton

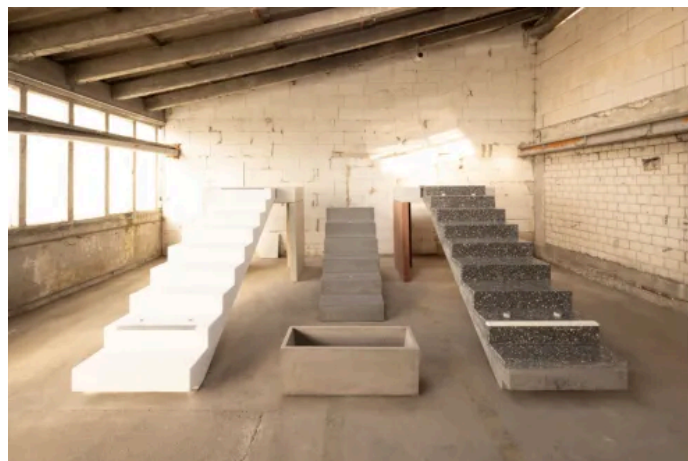
RBM produziert Fertigteiltreppen aus Beton für den Innen- und Außenbereich in gerader und gewendelter Form individuell nach Kundenwunsch in unterschiedlichen Farb- und Körnungsbildern.

Fertigteiltreppen aus Beton

Aus der Serie Fertigteiltreppen in Betonwerkstein und Beton von Rehburger Beton- und Marmorwerk



Konzerthaus Liebfrauen | Fertigteiltreppe



Fertigung von Fertigteiltreppen



Standard / Rohtruppe:

- Oberseite für Belegung (Werkstein, Fliesen etc. im Mittelbettverfahren).

Mögliche Abmessungen gerader Elementtreppen:

- max. Stufenanzahl: 20 Stück

Fertigteiltreppen aus Beton

Aus der Serie Fertigteiltreppen in Betonwerkstein und Beton von Rehburger Beton- und Marmorwerk

Treppe in hochwertiger Stahlschalung:

- Negativschalung (OS=SG; Wangen=SG; US=glatt)
- oberflächenfertig – SB (Oberseite ohne Belegung Fliesen im Dünnbettverfahren; bzw. Epoxidharzbeschichtung geeignet)
- max. Treppenlaufbreite: 2,00 m
- Steigung stufenlos zwischen: 150 mm und 200 mm
- Auftritt stufenlos zwischen: 250 mm und 310 mm
- Laufplattendicke zwischen: 120 mm und 250 mm
- max. Länge An- und Austrittspodeste: 2,30 m



Gewendelte Treppen werden ganz nach individuellen Kundenwünschen in Holzschalung im Positivverfahren hergestellt.

Fertigteiltreppen aus Beton

Aus der Serie Fertigteiltreppen in Betonwerkstein und Beton von Rehburger Beton- und Marmorwerk



Gewendelte Treppen werden ganz nach individuellen Kundenwünschen in Holzschalung im Positivverfahren hergestellt.

Sonderbauteile

RBM fertigt unter anderem individuelle Betonfertigteile wie Legosteine (ohne Statik), Blumenkübel, Podeste, Bodenplatten in Übergröße, Fundamentabdeckungen usw.

Fertigteiltreppen aus Betonwerkstein

Die aus Werkstein hergestellten Fertigteiltreppen werden kundenspezifisch gefertigt. Auf Wunsch können auch Fertigteilpodeste aus dem entsprechenden Werkstein werkseitig hergestellt werden.

Fertigteiltreppen aus Beton

Aus der Serie Fertigteiltreppen in Betonwerkstein und Beton von Rehburger Beton- und Marmorwerk



Fertigteiltreppe mit Vorsatz – Rezeptur Carrara-weiß, feingeschliffen



Fertigteiltreppe, Rezeptur Carrara-weiß, feingeschliffen



Fertigteiltreppe aus Betonwerkstein, Transportöffnungen lassen sich mit Plomben schließen

Fertigteiltreppen aus Beton

Aus der Serie Fertigteiltreppen in Betonwerkstein und Beton von Rehburger Beton- und Marmorwerk

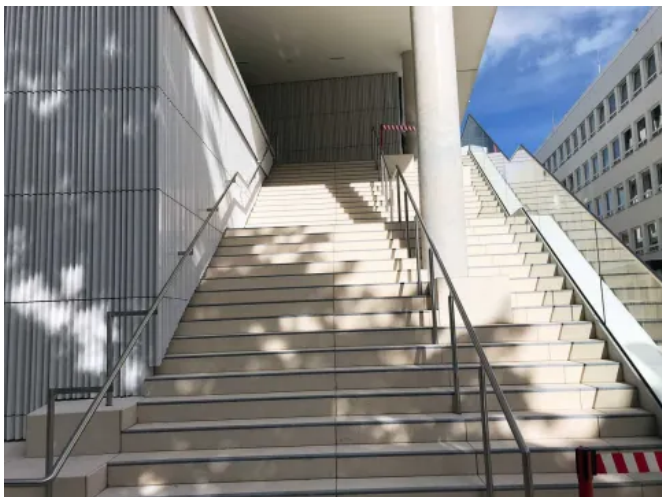
Die nötigen Transportöffnungen bzw. Anker lassen sich nach bauseitiger Montage mit entsprechenden Plomben (aus Sichtbeton oder Werkstein) schließen. Entsprechende Einbauteile werden zeitgleich mit der Produktion des Fertigteils in der nötigen Form und Größe hergestellt.

Weiterführende Informationen

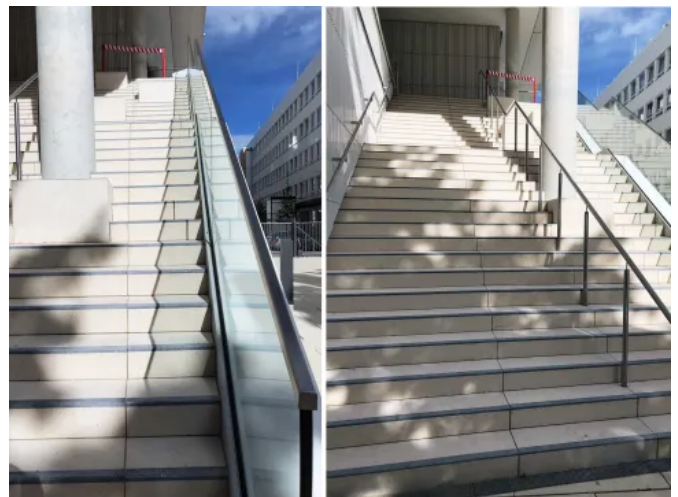
[Broschüre](#) | [Betonfertigteile](#)

Referenzen

Hannover Energy



Hannover Energy

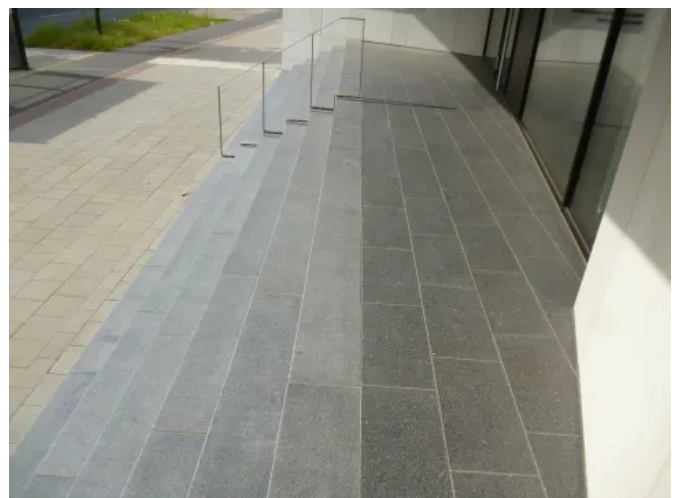


Hannover Energy

Braunschweig Bürogebäude



Braunschweig Bürogebäude



Braunschweig Bürogebäude