

fermacell® Gipsfaser Estrichelemente

Von James Hardie Europe



James Hardie Europe GmbH
Bennigsen-Platz 1
40474 Düsseldorf
Deutschland

Tel.: 0800 3864001

kontakt@jameshardie.com
jameshardie.de/de

Gipsfaser Estrichelemente für hohe Anforderungen an Trittschall, Brandschutz, Punkt- und Flächenlast, mit oder ohne Kaschierungen, mit Holzfaserdämmung, Mineralwolle oder Schaumkunststoff.

Fußbodenaufbauten von hoher Qualität

fermacell® Gipsfaser Estrichelemente bestehen aus zwei miteinander verklebten 10 mm bzw. 12,5 mm dicken fermacell® Gipsfaserplatten. Durch eine gegenseitig versetzte Anordnung entsteht ein 50 mm breiter Stufenfalz. Je nach Einsatzgebiet gibt es diese in verschiedenen Ausführungen mit oder ohne Kaschierungen.

Dadurch sind fermacell® Estrichelemente für viele Aufgaben ideal geeignet:

- Brandschutz
- Schallschutz (Luft-/Trittschall)
- Wärmeschutz
- Fußbodenheizungssysteme
- Fußbodengebeläge

Hinsichtlich der Einsatzgebiete sind sie mit herkömmlichen, massiven Estrichsystem vergleichbar. Das geringere Gewicht sowie die schnelle und trockene Verlegung bieten weitere Vorteile.

Abmessungen: 1500 x 500 mm (0,75 m² Deckfläche)

Gipsfaser Trockenestrichelemente fermacell®

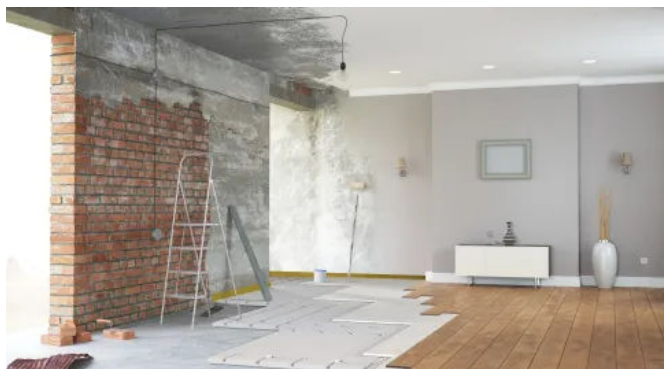
Aus der Serie fermacell® Gipsfaser Estrichelemente von James Hardie Europe



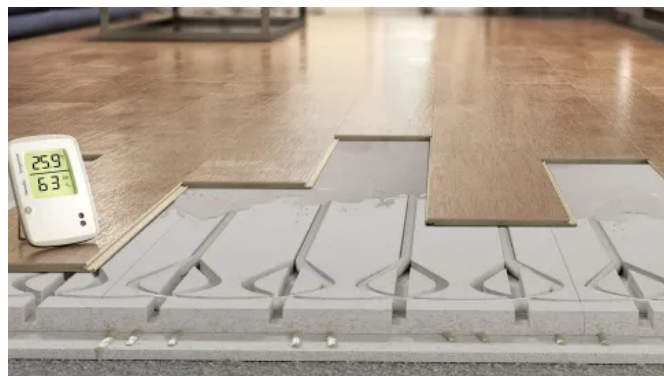
Gipsfaser Estrichelemente für hohe Anforderungen an Trittschall, Brandschutz, Punkt- und Flächenlast. fermacell® Estrichelemente gibt es in verschiedenen Ausführungen, je nach Einsatzgebiet - mit oder ohne Kaschierungen, mit Holzfaserdämmung, Mineralwolle oder Schaumkunststoff.

Gipsfaser Estrichelemente

fermacell® Therm25™ Fußbodenheizelemente



fermacell® Therm25™ Fußbodenheizelemente



fermacell® Therm25™-125 Fußbodenheizelemente

Gipsfaser Trockenestrichelemente fermacell®

Aus der Serie fermacell® Gipsfaser Estrichelemente von James Hardie Europe



fermacell® Therm25™ Fußbodenheizelement

- Format: 1000 x 500 x 25 mm



fermacell® Therm25™ Fußbodenheizelement **rund**

- Format: 500 x 500 x 25 mm



fermacell® Therm25™-125 Element

fermacell® Therm25™ Fußbodenheizelement als Trockenestrich mit integrierten Rohrführungen für Fußbodenheizung /-kühlung im Innenbereich.

Die 25 mm dicke fermacell® Gipsfaserplatte ist oberseitig mit einem speziellen Rillensystem versehen. So lässt sich eine schnelle Verlegung der Elemente und ein einfacher Einbau der Fußbodenheizungsrohre realisieren.

- Standard-Platte mit Fräsungen für die Längsverlegung mit Umlenk-Nuten
- zur Verwendung in der Fläche

fermacell® Therm25™ Fußbodenheizelement rund als Trockenestrich mit integrierten Rohrführungen für Fußbodenheizung /-kühlung im Innenbereich.

Die 25 mm dicke fermacell® Gipsfaserplatte ist oberseitig mit einem speziellen Rillensystem versehen. So lässt sich eine schnelle Verlegung der Elemente und ein einfacher Einbau der Fußbodenheizungsrohre realisieren.

- ergänzendes Element bei speziellen Grundrissen, Türdurchgängen
- bei der Zusammenführung von Rohren und im Bereich des Heizverteilers

fermacell® Therm25™-125 Fußbodenheizelemente ist die Weiterentwicklung des fermacell® Therm25™ Fußbodenheizelements und für kleine Räume oder Badezimmer geeignet. Mit einem Rohrabstand von 125 mm lässt sich eine höhere Heizkapazität erreichen.

- Standard-Platte zur Flächenauslegung mit Fräsungen für die Längsverlegung und Umlenk-Nuten
- Format: 1000 x 500 x 25 mm
- Höhere Heizkapazität durch kleinen Rohrabstand (125 mm)



fermacell® Therm25™-125 Element **rund**

fermacell® Therm25™-125 Element rund

- Ergänzendes Element bei speziellen Grundrissen, Türdurchgängen, beider Zusammenführung von Rohren und im Bereich des Heizverteilers
- Format: 500 x 500 x 25 mm

Downloads

Produktdatenblatt: [fermacell® Therm25™](#) und [fermacell® Therm25™-125](#)

Planung und Verarbeitung: [fermacell® Therm25™](#)

fermacell® Gipsfaser Estrichelemente

fermacell® Gipsfaser Estrichelemente bestehen aus zwei miteinander verklebten 10 mm bzw. 12,5 mm dicken fermacell® Gipsfaserplatten. Durch eine gegenseitig versetzte Anordnung entsteht ein 50 mm breiter Stufenfalz. Je nach Einsatzgebiet gibt es diese in verschiedenen Ausführungen mit oder ohne Kaschierungen.

Dadurch sind fermacell® Estrichelemente für viele Aufgaben geeignet:

- Brandschutz
- Schallschutz (Luft-/Trittschall)
- Wärmeschutz
- Fußbodenheizungssysteme
- Fußbodengebeläge

Gipsfaser Trockenestrichelemente fermacell®

Aus der Serie fermacell® Gipsfaser Estrichelemente von James Hardie Europe

Hinsichtlich der Einsatzgebiete sind sie mit herkömmlichen, massiven Estrichsystem vergleichbar. Die Gipsfaser Estrichelemente sind nach Aushärtung des Klebers sofort begehrbar, sodass Nachfolgearbeiten – wie etwa die Verlegung von Fußböden – schnell beginnen können.

Abmessungen: 1500 x 500 mm (0,75 m² Deckfläche)

Alle Informationen zu den fermacell® Bodensystemen sowie die fachgerechte Handhabung und Ausführung finden sich im Planungshandbuch: [fermacell® - Planung und Verarbeitung](#)

Bodensysteme Überblick: [fermacell® Bodensysteme](#)

Link zum fermacell® [Bodenplaner](#)

fermacell® Estrichelemente - Varianten



Gipsfaser Estrichelement

fermacell® Gipsfaser Estrichelement

Für den Einsatz als Trockenestrich mit geringen Aufbauhöhen.

- [Produktdatenblatt: fermacell® Estrichelement 2 E 11 \(2 E 22\)](#)
- [Europäische Technische Zulassung ETA-18/0723](#)
- Umwelt-Produktdeklaration nach ISO 14025 und EN 15804

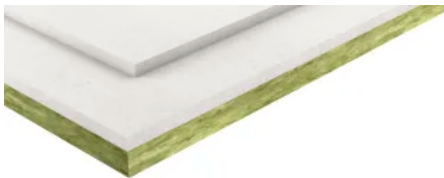


Gipsfaser Estrichelement mit Holzfaserdämmung

Mit Holzfaserdämmplatte

fermacell® Gipsfaser Estrichelement mit Holzfaserdämmplatte (in 10 mm Dicke) zur Minderung von Luft- und Trittschall.

- [Produktdatenblatt: fermacell® Estrichelement 2 E 31 \(2 E 33\)](#)
- [Europäische Technische Zulassung ETA-18/0723](#)



Gipsfaser Estrichelement mit Mineralwolle

Mit Mineralwolle

fermacell® Gipsfaser Estrichelement mit Mineralwolle (in 10 bzw. 20 mm Dicke) zur Minderung von Luft- und Trittschall.

- [Produktdatenblatt: fermacell® Estrichelement 2 E 32 \(2 E 34\) \(10 mm Mineralwolle\)](#)
- [Produktdatenblatt: fermacell® Estrichelement 2 E 35 \(20 mm Mineralwolle\)](#)
- [Europäische Technische Zulassung ETA-18/0723](#)



Gipsfaser Estrichelement mit Polystyrol-Hartschaum

Mit Polystyrol-Hartschaum

fermacell® Gipsfaser Estrichelement mit Polystyrol-Hartschaum (in 20 bzw. 30 mm Dicke) zur wirksamen Wärmedämmung.

Gipsfaser Trockenestrichelemente fermacell®

Aus der Serie fermacell® Gipsfaser Estrichelemente von James Hardie Europe

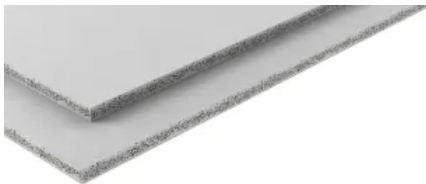


fermacell® Gipsfaser Estrichelement mit Filzfaserdämmplatte

Mit Filzfaserdämmplatte

fermacell® Gipsfaser Estrichelement mit Filzfaserdämmplatte (in 9 mm Dicke)

- [Produktdatenblatt fermacell® Estrichelement 2 E 16 \(Filz\)](#)
- [Produktdatenblatt fermacell® Estrichelement 2 E 26 \(Filz\)](#)



Powerpanel TE aus Powerpanel H₂O Platten

Aus Powerpanel H₂O Platten

fermacell® Powerpanel TE aus Powerpanel H₂O Platten für hoch-feuchtbeanspruchte Bereiche wie z. B. Duschbereiche in Sportanlagen.

- [Produktdatenblatt: fermacell® Powerpanel TE](#)

fermacell® Estrichelemente

Anwendungsbereiche

Anwendungsbereiche	Kategorie in Anlehnung an DIN EN 1991-1-1/ NA:2010-12	Einzellast [kN]	Nutzlast [kN/m ²]
1 Räume und Flure in Wohngebäuden, Hotelzimmer einschl. zugehörige Küchen und Bäder	A2/A3	1,0	1,5/2,0
2 Flure in Bürogebäuden, Büroflächen, Arztpraxen ohne schweres Gerät, Stationsräume, Aufenthaltsräume einschl. der Flure.	B1	2,0	2,0
2 Flächen von Verkaufsräumen bis 50 m ² Grundfläche in Wohn-, Büro- und vergleichbaren Gebäuden	D1	2,0	2,0
3 Flure und Küchen in Hotels und Altenheimen ohne schweres Gerät, Flure in Internaten usw.; Behandlungsräume in Krankenhäusern, einschl. Operationsräume ohne schweres Gerät; Kellerräume in Wohngebäuden.	B2	3,0	3,0
3 Flächen mit Tischen; z. B. Schulräume, Cafés, Restaurants, Speisesäle, Lesesäle, Empfangsräume, Kindertagesstätten, Kinderkrippen, Lehrerzimmer.	C1 (abweichend zur DIN EN 1991-1-1)	3,0 (4,0)	4,0 (3,0)
4 Flure in Krankenhäusern (abweichend zur DIN EN 1991-1-1) sowie alle Beispiele von B1 und B2, jedoch mit schwerem Gerät;	B3	4,0	5,0
4	C2	4,0	4,0

Gipsfaser Trockenestrichelemente fermacell®

Aus der Serie fermacell® Gipsfaser Estrichelemente von James Hardie Europe

Anwendungsbereiche	Kategorie in Anlehnung an DIN EN 1991-1-1/NA:2010-12	Einzellast [kN]	Nutzlast [kN/m²]
Flächen in Kirchen, Theatern oder Kinos, Kongresssäle, Hörsäle, Wartesäle.			
4 Frei begehbare Flächen; z. B. Museumsflächen, Ausstellungsflächen, Eingangsbereiche in öffentlichen Gebäuden und Hotels sowie die zur Kategorie C1 bis C3 gehörigen Flure.	C3	4,0	5,0
4 Flächen für große Menschenansammlungen; z. B. in Gebäuden wie Konzertsäle.	C5	4,0	5,0
4 Flächen in Einzelhandelsgeschäften und Warenhäusern.	D2	4,0	5,0

Anwendungsbereiche und zulässige Einzellast

fermacell® Estrichelement			Erhöhung der zulässigen Einzellast durch zusätzliche 3. Lage mit 10 mm fermacell® Gipsfaserplatte ^{*)}	
Aufbau	Anwendungsbereich	Zulässige Einzellast [kN]	Anwendungsbereich	Zulässige Einzellast [kN]
2 E 11 2 x 10 mm Gipsfaserplatte	1 + 2 ^{**)}	2,0 ^{**)}	1 + 2 + 3	3,0
2 E 22 2 x 12,5 mm Gipsfaserplatte	1 + 2 + 3 ^{**)}	3,0 ^{**)}	1 + 2 + 3 + 4	4,0
2 E 13 (2 E 14) 2 x 10 mm Gipsfaserplatte + 20 mm (+ 30 mm) Polystyrol-Hartschaum	1 + 2	2,0	1 + 2 + 3	3,0
2 E 31 (2 E 33) 2 x 10 mm (2 x 12,5 mm) Gipsfaserplatte + 10 mm Holzfaser	1 + 2 + 3	3,0	1 + 2 + 3 + 4	4,0
2 E 32 (2 E 34)	1	1,0	1	1,0

Gipsfaser Trockenestrichelemente fermacell®

Aus der Serie fermacell® Gipsfaser Estrichelemente von James Hardie Europe

2 x 10 mm (2 x 12,5 mm) Gipsfaserplatte + 10 mm Mineralwolle				
2 E 35 2 x 12,5 mm Gipsfaserplatte + 20 mm Mineralwolle	1	1,0	1	1,0
2 E 16 (2 E 26) 2 x 10 mm (2 x 12,5 mm) fermacell® Gipsfaserplatte + 9 mm Filzdämmstoff	1 + 2 (1 + 2 + 3)	2,0 (3,0)	1 + 2 + 3 (1 + 2 + 3 + 4)	3,0 (4,0)
Powerpanel TE 2 x 12,5 mm Powerpanel H ₂ O Platte	1+2+3	3,0		

¹⁾ Verlegung einer 3. Lage fermacell® Gipsfaserplatte

²⁾ Werden die unkaschierten fermacell® Gipsfaser Estrichelemente direkt auf tragfähigem Untergrund eingesetzt, erhöht sich beim 2 E 11 die zul. Einzellast auf 3,0 kN und beim 2 E 22 auf 4,0 kN. Der Anwendungsbereich erweitert sich dementsprechend auf den Bereich 3 beim 2 E 11 und auf den Bereich 4 beim 2 E 22.

Die Gebrauchstauglichkeit der fermacell® Gipsfaser Estrichelemente wurde durch Prüfungen bei der Materialprüfungsanstalt (MPA) Stuttgart nachgewiesen. In der oberen Tabelle sind die Anwendungsbereiche in Anlehnung an DIN EN 1991-1-1/ NA 2010-12 dargestellt.

Zubehör

Zubehör für fermacell® Estrichelemente



fermacell™ Therm Kleber

fermacell™ Therm Kleber

Der fermacell™ Therm Kleber ist ein kennzeichnungsfreier und emissionsarmer, nicht aufschäumender Einkomponentenklebstoff zur Verklebung des fermacell™ Therm-Systems.

- Produktdatenblatt: fermacell™ Therm Kleber

Gipsfaser Trockenestrichelemente fermacell®

Aus der Serie fermacell® Gipsfaser Estrichelemente von James Hardie Europe



fermacell™ Estrichkleber

fermacell™ Estrichkleber

Für die sichere Verklebung der fermacell® Estrichelemente. Mit Spezial-Düse zum doppelten Auftrag in einem Arbeitsgang.

- [Produktdatenblatt: fermacell™ Estrichkleber](#)
- [eco-Zertifikat: fermacell™ Estrichkleber](#)



fermacell™ Estrichkleber greenline

fermacell™ Estrichkleber greenline

Kennzeichnungsfreier Klebstoff für die sichere Verklebung der fermacell® Estrichelemente. Mit Spezial-Düse zum doppelten Auftrag in einem Arbeitsgang.

- [Produktdatenblatt: fermacell™ Estrichkleber greenline](#)
- [eco-Zertifikat: fermacell™ Estrichkleber greenline](#)



fermacell™ Schnellbauschrauben

fermacell™ Schnellbauschrauben

Zum Verschrauben der fermacell® Estrichelemente.

- 3,9 x 19 mm für Elemente in 20 mm Dicke
- 3,9 x 22 mm für Elemente \geq 25 mm Dicke
- 3,9 x 30 mm zur Verschraubung der zusätzlichen Lage auf fermacell® Therm25™-Elemente



fermacell™ Randdämmstreifen MF

fermacell™ Randdämmstreifen MF

Für die Schallentkoppelung von Trockenestrichen zu angrenzenden Bauteilen.

- 1000 x 100 x 10 mm
- 1000 x 50 x 10 mm
- Hohe Druckfestigkeit und nichtbrennbar A1. Schmelzpunkt \geq 1 000 °C

Gipsfaser Trockenestrichelemente fermacell®

Aus der Serie fermacell® Gipsfaser Estrichelemente von James Hardie Europe

Zubehör für Niveausgleich



fermacell™ Ausgleichschüttung

fermacell™ Ausgleichschüttung

Zum Niveausgleich bis 100 mm Schütthöhe (Anwendungsbereich 1).

- [Produktdatenblatt: fermacell™ Ausgleichschüttung](#)



fermacell™ Rieselschutzvlies

fermacell™ Rieselschutzvlies

reißfester, verarbeitungsfreundlicher und diffusionsoffener Rieselschutz unter fermacell™ Ausgleichschüttung.

- Länge: 50 m
- Breite: 1500 mm



fermacell™ Gebundene Schüttung

fermacell™ Gebundene Schüttung

Schnell abbindende zementär gebundene Schüttung für Schütthöhen 30 bis 2000 mm Schütthöhe.

- Belegreif nach ca. 24 Stunden, feuchtebeständig, nichtbrennbar A2
- [Produktdatenblatt: Gebundene Schüttung](#)



fermacell™ Gebundene Schüttung

fermacell™ Gebundene Schüttung T

Schnell abbindende zementär gebundene Schüttung für Schütthöhen von 10 bis 2 000 mm.

- Belegreif nach ca. 24 Stunden, feuchtebeständig, nichtbrennbar A2-s1,d0
- [Produktdatenblatt: Gebundene Schüttung T](#)

Gipsfaser Trockenestrichelemente fermacell®

Aus der Serie fermacell® Gipsfaser Estrichelemente von James Hardie Europe



fermacell™ Boden-Nivelliermasse

fermacell™ Boden-Nivelliermasse

Selbstverlaufende Nivelliermasse zur Herstellung von ebenen und glatten Flächen unter und auf fermacell® Estrichelementen bis zu 20 mm Höhe.

- [Produktdatenblatt: Boden-Nivelliermasse](#)

Zubehör für Trittschall- und Wärmedämmung

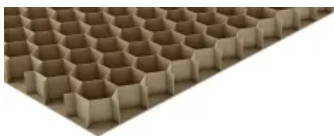


fermacell™ Wabenschüttung

fermacell™ Wabenschüttung

Hoch schalldämmendes, getrocknetes Spezialgranulat zum Einbringen in die fermacell™ Estrichwabe.

- [Produktdatenblatt: fermacell™ Wabenschüttung](#)



fermacell™ Estrichwabe

fermacell™ Estrichwabe

Wabenplatte für hochschalldämmendes Waben-Dämmsystem zum Einbringen der fermacell™ Wabenschüttung.



fermacell™ Wärmedämmschüttung

fermacell™ Wärmedämmschüttung

Zur lückenlosen Wärmedämmung von Hohlräumen, z. B. in Holzbalkendecken, Dächern und Dachschrägen oder in Ständerwänden.

- Schüttdichte: ca. 85 kg/m³
- Nichtbrennbar A1
- Wärmeleitzahl λR: 0,050 W/mK

James Hardie Europe GmbH

Absender

Bennigsen-Platz 1
40474 Düsseldorf
Deutschland

Tel. 0800 3864001

kontakt@jameshardie.com, jameshardie.de/de

Datum:

Per Fax

Per Brief

Für meine Notizen

Bitte nehmen Sie mit mir Kontakt auf und vereinbaren Sie einen Termin mit mir.

Bitte übersenden Sie mir für Ihre Produkte das aktuelle Katalogmaterial.

Bitte übersenden Sie mir für Ihre Produkte ausführliche Planungsunterlagen.

Anfrage zur Produktserie „fermacell® Gipsfaser Estrichelemente“

Mitteilung: