

Fensterprofilsysteme aus Kunststoff

Von Deceuninck Germany

deceuninck



Deceuninck Germany GmbH
Bayerwaldstr. 18
94327 Bogen
Deutschland

Tel.: +49 9422 8210
Fax: +49 9422 821-363

info@deceuninck.de
www.deceuninck.de

Kunststofffenster, Haustüren und Schiebelemente aus Profilsystemen von Deceuninck bieten effiziente Wärmedämmung und hohe Funktionalität. Bautiefen von 76, 84 und 115 mm sowie fünf verschiedene Flügel designs bieten Lösungen für Neubau und Renovierung. Alle Profile enthalten Recyclingmaterial – bis zu 48 %, bei bestimmten Rahmen-Flügel-Kombination wird sogar ein Anteil von mehr als 55 % erreicht. Phoenix Profile nehmen mit 100 % recyceltem PVC die Führungsposition ein.

Fensterprofilsystem Elegant und Schiebesysteme

Aus der Serie Fensterprofilsysteme aus Kunststoff von Deceuninck Germany



Kunststofffenster und -Türen aus Profilsystemen von Deceuninck bieten Lösungen für Neubau und Renovierung. Mit dem Recycling-Material EcoPowerCore im Profilkern werden sie aktuellen Anforderungen an Nachhaltigkeit und Umweltschutz gerecht.

Technische Informationen Deceuninck Fensterprofilsystem Elegant und System Phoenix

Elegant – Das Designfenster

Das Fensterprofilsystem Elegant verfügt über sehr gute Wärmedämmwerte (bis zu U_f 0,85 W/m²K) in einem für Kunststofffenster völlig neuen Design und ist dank des verwendeten Recycling-Materials eine umweltfreundliche Lösung. Die schlanke und moderne Gestaltung der Profile erzeugt einen unverwechselbaren Look. Das Design des 100 % recycelbaren Profilsystems mit dem geringsten Überschlag und den neuen Technologien ThermoFibra und Forthex ist mehrfach international ausgezeichnet. Die raumhohen, stabilen Lösungen sowie optionale Aluminiumvorsatzschalen sind hochwärmedämmende, ökologisch sinnvolle Alternativen zu Aluminium-Fenstern.

Fensterprofilsystem Elegant und Schiebesysteme

Aus der Serie Fensterprofilsysteme aus Kunststoff von Deceuninck Germany



Fensterprofilsystem Elegant Abstract: flächenbündig

Fensterprofilsystem Elegant und Schiebesysteme

Aus der Serie Fensterprofilsysteme aus Kunststoff von Deceuninck Germany



Fensterprofilsystem Elegant Infinity: flächenversetzt

Fensterprofilsystem Elegant und Schiebesysteme

Aus der Serie Fensterprofilsysteme aus Kunststoff von Deceuninck Germany



Fensterprofilsystem Elegant Origin: Traditionelles Design (für Renovierungen geeignet)

Fensterprofilssystem Elegant und Schiebesysteme

Aus der Serie Fensterprofilssysteme aus Kunststoff von Deceuninck Germany



Fensterprofilssystem Elegant Grando (84 mm): ausgeprägter Überschlag

Eigenschaften vom Fensterprofilssystem Elegant

- 2 Design-Formen: flächenbündig und flächenversetzt mit 5 verschiedenen Flügel-Varianten
- Alle Elegant-Flügel sind kompatibel mit 3 verschiedenen Rahmen: 76, 84 und 115 mm
- Schlanker Überschlag von nur 9 mm, beim glasfaserverstärkten Flügel 7 mm
- Optionale kubische, eckige Glasleisten
- Elementgrößen bis zu 2,60 m Höhe
- Rahmendämmwert: U_f -Wert von bis zu $0,85 \text{ W/m}^2\text{K}$ mit ThermoFibra Glasfasertechnologie
- Dämmwerte des gesamten Fensters Elegant U_w bis zu $0,62 \text{ W/m}^2\text{K}$
- Dämmwerte des gesamten Fensters Elegant ThermoFibra U_w bis zu $0,59 \text{ W/m}^2\text{K}$
- Thermische Armierung Forthex im Rahmen einsetzbar
- Optionale Glasfasertechnologie ThermoFibra für stabile, leichte Fenster ohne Stahlarmierung
- Passivhausstandard mit normaler Dreifachverglasung
- Verglasungsoptionen bis 70 mm für sehr dicke Wärme-, Sicherheits- oder Schallschutzgläser
- Einbruchschutz RC2 umsetzbar
- Voll recyclingfähig; Recycling-Material EcoPowerCore im Profilkern
- 57 Folien-Farben; auch mit Aluminium-Vorsatzschalen erhältlich

Fensterprofilssystem Elegant und Schiebesysteme

Aus der Serie Fensterprofilssysteme aus Kunststoff von Deceuninck Germany

- Wirtschaftliche Kombination von Elegant Fenstern mit Aluschale und ohne bei gleichem Außendesign möglich
- Voll kompatibel mit Deceuninck Hebeschiebetüren und Haustüren



Fensterprofilssystem Elegant Infinity mit Alu-Vorsatzschale: flächenversetzt

Fensterprofilsystem Elegant und Schiebesysteme

Aus der Serie Fensterprofilsysteme aus Kunststoff von Deceuninck Germany



Fensterprofilsystem Elegant Abstract mit Alu-Vorsatzschale: flächenbündig

Fensterprofilssystem Elegant und Schiebesysteme

Aus der Serie Fensterprofilssysteme aus Kunststoff von Deceuninck Germany



Fensterprofilssystem Elegant ThermoFibra: zeitloses Design mit Glasfaser-Technologie

Eigenschaften vom Fensterprofilssystem Elegant ThermoFibra Infinity

- Eingebettete, endlose Glasfaserstränge sorgen für eine enorme Stabilisierung von Fensterflügeln und Haustüren
- Keine Stahlarmierung notwendig
- Verbesserte Wärmedämmung – U_f bis zu $0,85 \text{ W/m}^2\text{K}$
- Reduzierung der Ansichtsbreite von 112 auf 109 mm
- Erhebliche Einschränkung der thermischen Veränderung des PVCs; dadurch identische Maximalgrößen in Weiß und mit Dekor realisierbar.
- Produktion von Maximalgrößen mit deutlich geringerem Gewicht
- Vollständig recyclingfähig
- 57 Dekore und Farben

Informationsbroschüre Fenstersystem Elegant

Technische Broschüre Fensterprofilssystem Elegant

Weitere Informationen: <https://elegant.deceuninck.com/de/>

Fensterprofilssystem Elegant und Schiebesysteme

Aus der Serie Fensterprofilssysteme aus Kunststoff von Deceuninck Germany



Fensterprofilssystem Elegant Abstract



Fensterprofilssystem Elegant Infinity (© www.timvoelter.com)



Fensterprofilssystem Elegant Infinity



Fensterprofilssystem Elegant Infinity



Fensterprofilssystem Elegant Grando



Fensterprofilssystem Elegant Grando



Fensterprofilssystem Elegant ThermoFibra



Fensterprofilssystem Elegant ThermoFibra



Fensterprofilssystem Elegant ThermoFibra

Fensterprofilssystem Elegant und Schiebesysteme

Aus der Serie Fensterprofilssysteme aus Kunststoff von Deceuninck Germany

Fensterprofile Phoenix – aus 100 % Recyclingmaterial



Eigenschaften vom Fensterprofilssystem Phoenix

TECHNISCHE MERKMALE	Phoenix Infinity 76 X	Phoenix Infinity 115 X
Bautiefe Rahmen	76 mm	115 mm
Bautiefe Flügel	80 mm	80 mm
Flügel-Design	flächenversetzt	flächenversetzt
Überschlagshöhe Rahmen	25 mm	25 mm
Überschlagsdicke Rahmen	9 mm	48 mm
Überschlagshöhe Flügel	23 mm	23 mm
Überschlagsdicke Flügel	9 mm	9 mm
Mögliche Verglasungsdicke im Rahmen	10 – 55 mm	10 – 55 mm
Mögliche Verglasungsdicke im Flügel	14 – 59 mm	14 – 59 mm

Fensterprofilssystem Elegant und Schiebesysteme

Aus der Serie Fensterprofilssysteme aus Kunststoff von Deceuninck Germany

TECHNISCHE MERKMALE	Phoenix Infinity 76 X	Phoenix Infinity 115 X
Glasverklebung	möglich	möglich
Dichtungssystem	zwei Falzdichtungen + Mitteldichtung Dichtungen in Gehrungsfugen eingeschweißt	zwei Falzdichtungen + Mitteldichtung (optional) Dichtungen in Gehrungsfugen eingeschweißt
U _f -Wert von Rahmen/Flügel (W/m ² K)	0,96 ^{*)}	ab 1,1 ^{**)}

^{*)} Hotbox Messung gemäß ISO 10077-2 mit einer 36 mm-Füllung

^{**)} Berechnung nach ISO 10077-2 mit 36-mm-Füllmaterial

Download: Phoenix Broschüre



Fensterprofilssystem Phoenix



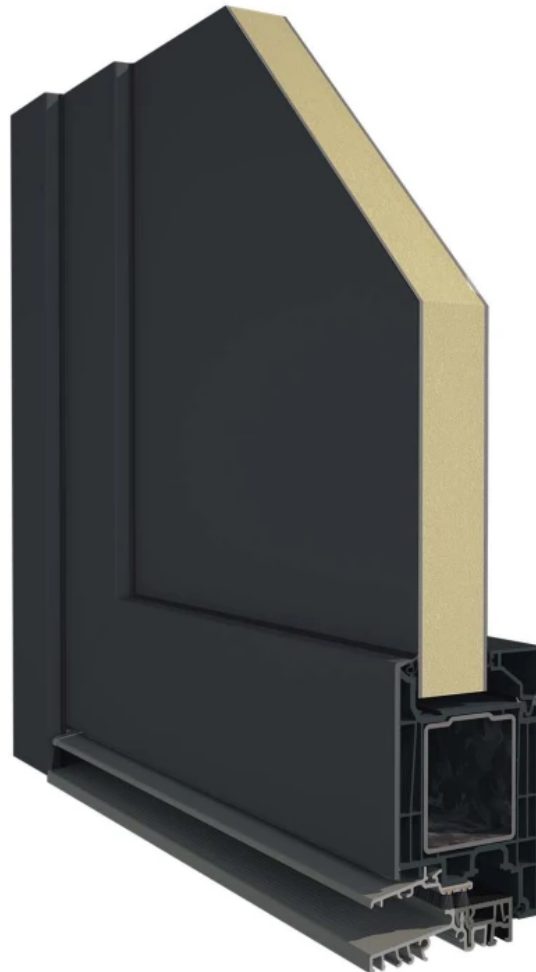
Fensterprofilssystem Phoenix

Deceuninck Haustür

Das Elegant Haustürsystem bietet Wärmedämmung in schlanker und moderner Konfiguration. Das System ist mit allen gängigen Sicherheitsausstattungen und den unterschiedlichsten Paneelen mit einer Tiefe von bis zu 67 mm kombinierbar. Die Haustür ist optional mit der Glasfasertechnologie ThermoFibra erhältlich, die die Tür besonders stabil macht.

Fensterprofilssystem Elegant und Schiebesysteme

Aus der Serie Fensterprofilssysteme aus Kunststoff von Deceuninck Germany



Deceuninck Haustür Elegant Infinity mit Stahlarmierung

Fensterprofilsystem Elegant und Schiebesysteme

Aus der Serie Fensterprofilsysteme aus Kunststoff von Deceuninck Germany



Deceuninck Haustür ThermoFibra Infinity

Eigenschaften Deceuninck Haustür

- Aussteifungsstahl mit 2,0 mm Wandstärke:
Hohe Stabilität und Verwindungssteifigkeit
- Großdimensionierter Stahl in Rahmen und Flügel; optional ausgestanzt für Mehrfachverriegelungen und Spezialbeschläge für erhöhten Einbruchschutz (geprüft nach DIN-EN 1627)
- Optionale metallverstärkte Profilecken:
Eckverstärkungen aus Zinkdruckgussteilen für erhöhte Verzugfreiheit und Standfestigkeit und äußerst hohe Gebrauchstauglichkeit
- Nullschwelle möglich
- Rahmenarmierung (Forthex oder Stahl) passend für Elektroöffner: Keine Ausfräsung nötig
- Flache thermisch getrennte Bodenschwelle
- Optionale versenkbare Schließteile sorgen auch bei Stulptüren für sichere Abdichtung
- 57 Dekore und Farben
- Alle gängigen Haustürtypen möglich:
Ein- und zweiflügelig, Stulp- und Pfostenausführungen, mit Seitenteil sowie mit Oberlicht, nach innen oder nach außen öffnend

ThermoFibra-Ausführung:

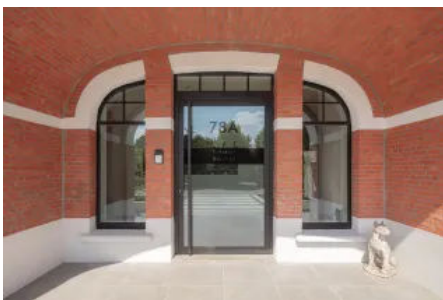
- Wegfall Stahlarmierung: reduzierter Logistikaufwand, keine Schrauben benötigt

Fensterprofilssystem Elegant und Schiebesysteme

Aus der Serie Fensterprofilssysteme aus Kunststoff von Deceuninck Germany

- Flügelhöhen bis 2,40 m (stahllos und ohne Kleben)
- Gewichtsreduzierung bis zu 40 % im vgl. zu Türen mit Stahlarmierung
- Reduzierte Montagezeit durch Wegfall der Eckverbinder
- Schlanker Überschlag von nur 7 mm

Broschüren: Haustür Infinity und Haustür ThermoFibra Infinity



Haustür Elegant Infinity



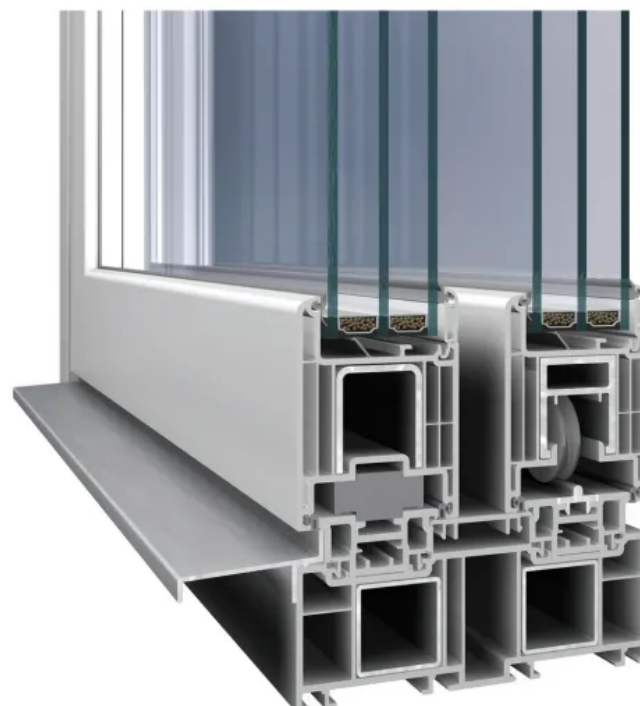
Haustür Elegant Infinity (© www.timvoelter.com)



Haustür Elegant Infinity

Deceuninck Hebeschiebetür

Mit nur 45 mm Ansichtsbreite lässt der schmale Flügel des Systems bis zu 10 % mehr Licht ein. Alusatzvorschalen in 90°-Optik ergeben ein modernes Design, flache Schwellen sowohl für Alt- als auch Neubau schaffen einen barrierefreien Übergang für zukunftsträchtiges Wohnen. Passend für alle Deceuninck Fensterprofilssysteme.



Fensterprofilsystem Elegant und Schiebesysteme

Aus der Serie Fensterprofilsysteme aus Kunststoff von Deceuninck Germany



Deceuninck Hebeschiebetür: schmaler Rahmen

Eigenschaften Deceuninck Hebeschiebetür

- 76 mm Flügeltiefe; Gesamtbautiefe 175 mm
- Rahmendämmwert $U_f = 1,3 \text{ W/m}^2\text{K}$
- Schmalere Rahmen mit nur 45 mm Ansichtsbreite für ca. 10 % mehr Licht
- Aufnahme von bis zu 52 mm dicken Gläsern möglich
- Hohe Wind- und Schlagregendichtheit
- Stabile großdimensionierte Stahlarmierung im Rahmen und Flügel
- Geschosshohe Elemente sind realisierbar; Maximalgröße 6,50 m x 2,60 m
- Leichte Bedienbarkeit, geringer Kraftaufwand, optional motorisier- und fernbedienbar
- Neubauschwelle aus PVC und Alu-Schwelle für Altbau
- Niedrige Schwellenhohe (barrierefrei < 20 mm bei der Neubauschwelle)
- Auch mit Aluvorsatzschalen erhältlich
- Schnellmontage-Kit für eine zeitsparende Fertigung und Montage verfügbar

Download der Broschüre "Schiebesysteme"

Download Datenblatt Hebeschiebetür HST 76

Fensterprofilssystem Elegant und Schiebesysteme

Aus der Serie Fensterprofilssysteme aus Kunststoff von Deceuninck Germany



Hebeschiebetür



Hebeschiebetür

Deceuninck Germany GmbH

Absender

Bayerwaldstr. 18
94327 Bogen
Deutschland

Tel. +49 9422 8210, Fax +49 9422 821-363
info@deceuninck.de, www.deceuninck.de

Datum:

Per Fax

Per Brief

Für meine Notizen

Bitte nehmen Sie mit mir Kontakt auf und vereinbaren Sie einen Termin mit mir.

Bitte übersenden Sie mir für Ihre Produkte das aktuelle Katalogmaterial.

Bitte übersenden Sie mir für Ihre Produkte ausführliche Planungsunterlagen.

Anfrage zur Produktserie „Fensterprofilsysteme aus Kunststoff“

Mitteilung: