

Fensterprofile von Schüco Stahlssysteme Jansen

Von Schüco International Stahlssysteme

SCHÜCO



© Tim Fisher 0032 471 494 3

Schüco International KG
Karolinenstr. 1-15
33609 Bielefeld
Deutschland

Tel.: +49 521 783-1252

stahl_architekten@schueco.com
www.schueco.de/stahl

Schüco Stahlfenster vereinen innovative Technologie und zeitloses Design

Schüco Stahlssysteme Jansen bieten Lösungen aus Stahl, Corten- oder Edelstahl mit ungedämmten, wärme- und hochwärmegeprägten Systemen – für die unterschiedlichsten Anwendungsbereiche.

Mit filigranen Ansichtsbreiten setzen Stahlfenster stilvolle Akzente in der Fassade und sorgen für mehr Licht und Kreativität. Gleichzeitig erfüllen moderne Fenster aus Stahl höchste statische Anforderungen und stehen für Stabilität, Sicherheit und Langlebigkeit.

Schüco Stahlssysteme Jansen bietet ungedämmte, wärme- und hochwärmegeprägten Profile für die unterschiedliche Anwendungsbereiche.

Die Serie Janisol Arte sindet Anwendung in der stilgerechten Sanierung, insbesondere von historischen Industrie-, Verkehrs- und Verwaltungsbauten.

Warum Fenster aus Stahl

Stahl zählt sowohl zu den historischen als auch zu den modernsten Werkstoffen in der Bauindustrie.

Durch seine Tragfähigkeit und Robustheit bietet das Material hohe Sicherheit und ermöglicht architektonisch anspruchsvolle Projekte, Sonderformen oder übergroße Fenster.

Die im Vergleich zu Aluminium dreimal höhere Steifigkeit ermöglicht dabei extrem schmale Ansichtsbreiten und damit einen weiten planerischen Spielraum, um ausdrucksstarke, einzigartige Gebäude mit Charakter zu entwerfen.

Die Stahl-Fensterprofile von Schüco Stahlssysteme Jansen erfüllen je nach Bauart die erforderlichen Eigenschaften für unterschiedliche Anwendungsbereiche.

Systemprogramm

- **Ungedämmte Festverglasung:**
 - Economy 50
- **wärmegeprägten Festverglasung**
 - Janisol | Janisol Primo | Janisol HI
 - Janisol Arte 2.0 | Janisol Arte 66
 - Finline 70W
- **wärmegeprägten Falt- und Schiebelelemente**
 - Janisol | Janisol HS

Wärme- und Hochwärmegedämmte Stahl-Fensterprofile

Aus der Serie Fensterprofile von Schüco Stahlssysteme Jansen von Schüco International Stahlssysteme



Die wärme- und hochwärmegedämmten Fenstersysteme der Reihe Janisol besitzen ausgezeichnete U-Werte (Wärmedurchgangskoeffizienten) und weisen schmale Ansichtsbreiten auf. Das Janisol Sortiment eignet sich mit seinen differenzierten, kombinierbaren Profilsystemen sowohl für öffentlichen Gebäude als auch im privaten Wohnungsbau oder bei Sanierungsobjekten. Sie erfüllen auch hohe Anforderungen in Bezug auf Sicherheit, mechanische Festigkeit und Dauerhaftigkeit.

Janisol Fenster

Torsionsstabile, verschweißte Rahmen ermöglichen großflächige Fenster bei schlanken Profilierungen. Auch Einzelstücke oder Kleinmengen können wirtschaftlich gefertigt werden: z. B. Bogenfenster, statische Verstärkung oder ästhetische Adaption mittels handelsüblichen Stahlprofilen.

Das Janisol-System findet deshalb nicht nur im Neubau sondern auch bei der Sanierung vorhandener Bausubstanz großen Zuspruch. Neben dem klassischen Erscheinungsbild sind auch spezielle Anforderungen, wie hohe Schallschutzwerte, Einbruchhemmung (bis RC3) und Durchschusshemmung (bis FB6) im System berücksichtigt.

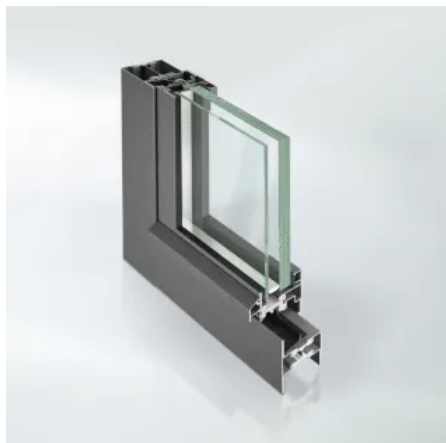
Ein systemgerechtes und einbaufreundliches Beschlägesortiment (aufliegend oder verdeckt liegend) runden die Leistungen ab. Möglich sind Dreh-, Drehkipp-, Kipp- und Stulpfenster oder reine Festverglasungen sowie deren Kombinationen.



Wärme- und Hochwärmedämmte Stahl-Fensterprofile

Aus der Serie Fensterprofile von Schüco Stahlssysteme Jansen von Schüco International Stahlssysteme

Janisol



Janisol-Fenster

Mit wärmedämmten Janisol Fenstern (Bautiefe 60 mm) ohne Einschränkung der architektonischen und gestalterischen Freiheiten. Fensterflügel sämtlicher Öffnungsarten lassen sich mit dieser Stahlprofil-Serie realisieren. Das umfangreiche Beschlägesortiment für Janisol-Fenster mit den Öffnungsarten Dreh-, Drehkipp-, Stulp- und Kippflügel erfüllt in puncto Komfort und Sicherheit alle individuellen Ansprüche.

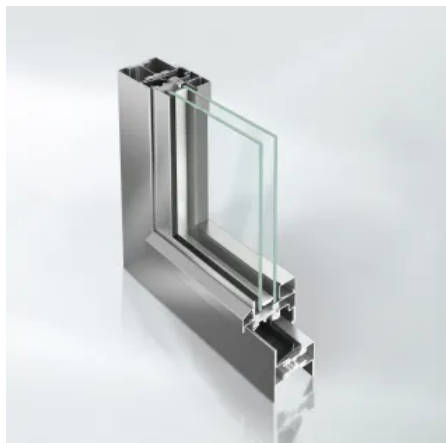
Ansichtsbreite min.	82,5 mm
Uf-Wert \geq	2,1 W/(m ² ·K)
Glasstärke max	47 mm
Flügelbreite max.	1475 mm
Flügelhöhe max.	2300 mm
Schalldämmmaß	46 dB(A)
Luftdurchlässigkeit	Klasse 4
Schlagregendichtheit	9A
Einbruchhemmung	bis RC3
Windlastwiderstand	C5/B5
Öffnungsart: Manuell außen öffnend	Schwing
Öffnungsart: Manuell innen öffnend	Dreh-Kipp, Dreh, Kipp, Stulp Dreh-Kipp/Dreh, Stulp Dreh/Dreh, Oberlicht, Schwing, Kipp vor Dreh, Festfeld

Weitere Informationen und technische Details [Janisol Fenster](#)

Wärme- und Hochwärmegedämmte Stahl-Fensterprofile

Aus der Serie Fensterprofile von Schüco Stahlssysteme Jansen von Schüco International Stahlssysteme

Janisol Fenster Edelstahl



Janisol-Fenster Edelstahl

Das Profilsystem Janisol Edelstahl ist in den gleichen Ansichtsbreiten wie das Janisol-Fenster erhältlich und bietet so flexible Kombinationsmöglichkeiten, wahlweise als walzblank oder geschliffene Profiloberflächen. Die säurebeständigen Edelstahlprofile eignen sich besonders für den Einsatz in Küstennähe, Industriegebieten und im Straßen- und Hygienebereich.

Weitere Informationen und technische Details [Janisol Fenster Edelstahl](#)

Ansichtsbreite min.	82,5 mm
Uf-Wert \geq	2,1 W/(m ² ·K)
Glasstärke max	47 mm
Flügelbreite max.	1475 mm
Flügelhöhe max.	2300 mm
Schalldämmmaß	46 dB(A)
Luftdurchlässigkeit	Klasse 4
Schlagregendichtheit	9A
Einbruchhemmung	bis RC3
Windlastwiderstand	C5/B5
Öffnungsart: Manuell innen öffnend	Dreh-Kipp, Dreh, Kipp, Stulp Dreh-Kipp/Dreh, Stulp Dreh/Dreh, Oberlicht, Schwing, Kipp vor Dreh, Festfeld

Wärme- und Hochwärmegedämmte Stahl-Fensterprofile

Aus der Serie Fensterprofile von Schüco Stahlssysteme Jansen von Schüco International Stahlssysteme

Janisol Primo



Janisol Primo

Mit hochwärmegedämmten Janisol Primo Fenstern (Bautiefe 60 mm) lassen sich Fensterflügel sämtlicher Öffnungsarten realisieren. Die sehr schmalen und trotzdem stabilen, verwindungsfesten Stahlprofilen machen filigrane, leicht wirkende Fensterkonstruktionen möglich. Das umfangreiche Beschlägesortiment für die Öffnungsarten Dreh-, Drehkipp-, Stulp- und Kippflügel erfüllt alle individuellen Ansprüche hinsichtlich Komfort und Sicherheit.

Ansichtsbreite min.	72,5 mm
Uf-Wert \geq	1,5 W/(m ² ·K)
Glasstärke max	47 mm
Flügelbreite max.	1475 mm
Flügelhöhe max.	2300 mm
Schalldämmmaß	46 dB(A)
Luftdurchlässigkeit	Klasse 4
Schlagregendichtheit	9A
Einbruchhemmung	bis RC3
Windlastwiderstand	C5/B5
Öffnungsart: Manuell innen öffnend	Dreh-Kipp, Dreh, Kipp, Stulp Dreh-Kipp/Dreh, Stulp Dreh/Dreh, Oberlicht, Kipp vor Dreh, Festfeld

Weitere Informationen und technische Details [Janisol Primo](#)

Wärme- und Hochwärmegeädämmte Stahl-Fensterprofile

Aus der Serie Fensterprofile von Schüco Stahlssysteme Jansen von Schüco International Stahlssysteme

Janisol HI – hochwärmegeädämmt



Janisol HI

Das hochwärmegeädämmte Stahlprofilssystem Janisol HI vereint Design und Material mit hohen Anforderungen an Wärmeschutz und Einbruchhemmung. Das neu entwickelte Verbundsystem ermöglicht hohe Statikwerte kombiniert mit sehr guten Uf-Werten. Die Bautiefe von 80 mm erlaubt den einfachen Einsatz von Zwei- und Dreischeiben-Isoliergläsern. So lassen sich mit schmalen Profilansichten großzügige Fenster- und Türelemente mit schweren Glasausfachungen realisieren.

Weitere Informationen und technische Details [Janisol HI](#)

Ansichtsbreite min.	90 mm
Uf-Wert \geq	0,88 W/(m ² ·K)
Glasstärke max	66 mm
Flügelbreite max.	1475 mm
Flügelhöhe max.	2800 mm
Schalldämmmaß	46 dB(A)
Luftdurchlässigkeit	Klasse 4
Schlagregendichtheit	9A
Einbruchhemmung	bis RC3
Windlastwiderstand	C4/B4
Öffnungsart: Manuell innen öffnend	Dreh-Kipp, Dreh, Kipp, Stulp Dreh-Kipp/Dreh, Stulp Dreh/Dreh, Oberlicht, Kipp vor Dreh, Festfeld

Wärme- und Hochwärmegedämmte Stahl-Fensterprofile

Aus der Serie Fensterprofile von Schüco Stahlssysteme Jansen von Schüco International Stahlssysteme

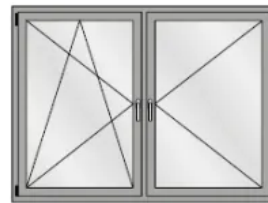
Janisol/Primo/Hi – Öffnungsarten / Typenübersicht



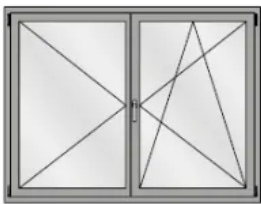
Drehflügel



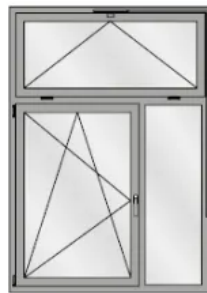
Drehkipp-Flügel



Drehkipp/Dreh-Flügel



Stulpfenster



Fenster Drehkipp mit Oberlicht



Schwingflügelfenster

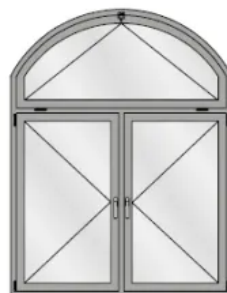
Janisol/Primo – Öffnungsarten / Typenübersicht



Einflügeliges Rundbogen-Fenster



Einflügeliges Fenster mit Rundbogen-Oberlicht



Zweiflügeliges Fenster mit Stichbogen-Oberlicht

Download der Schüco Stahlssysteme Jansen – Broschüre: Systeme voller Möglichkeiten

WORK - Wärmegegedämmte Stahl-Fensterprofile Janisol

Aus der Serie Fensterprofile von Schüco Stahlssysteme Jansen von Schüco International Stahlssysteme



Die wärme- und hochwärmegegedämmten Fenstersysteme der Reihe Janisol bieten sehr gute U-Werte und weisen schmale Ansichtsbreiten auf. Das Janisol Sortiment eignet sich mit differenzierten und kombinierbaren Profilsereien sowohl für öffentliche Gebäude als auch private Wohnungsbauten oder bei Sanierungsobjekten.

WORK - Wärmedämmte Stahl-Fensterprofile Janisol

Aus der Serie Fensterprofile von Schüco Stahlssysteme Jansen von Schüco International Stahlssysteme

Das Janisol Fenstersystem



Janisol Fenstersystem

Wärmedämmte Stahlfenster

Wärmedämmte Janisol Fenster von Schüco kombinieren filigrane Ansichten mit Funktionalität, Sicherheit, Komfort und Design.

Die innovative Technologie sorgt für thermische Trennung und garantiert einen minimalen Wärmedurchgang für modernes nachhaltiges Bauen und Renovieren.

Eigenschaften

- **Wärmedämmung:**
Uf-Wert $\geq 0,88$ bis $2,1 \text{ W}/(\text{m}^2\cdot\text{K})$
- **Sicherheit:**
Das System ermöglicht auch spezielle Anforderungen, wie hohe Schallschutzwerte, Einbruchhemmung (bis RC3) und Durchschusshemmung (bis FB6).
- **Design**
Stahlfenster ermöglichen eine stylische und elegante Optik und eignen sich mit einer nahezu unbegrenzten Formfreiheit für Industriebauten, Studios oder Loft-Wohnungen
- **Langlebigkeit**
Schüco Stahlfenster überzeugen mit langer Lebensdauer und geringem Wartungsaufwand.
- **Nachhaltigkeit**
Stahl kann zu 100 Prozent recycelt werden und ist ein Baustoff mit einem geschlossenen Wertstoffkreislauf.

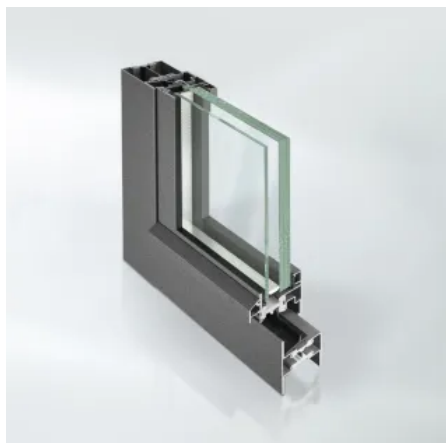
WORK - Wärmedämmte Stahl-Fensterprofile Janisol

Aus der Serie Fensterprofile von Schüco Stahlssysteme Jansen von Schüco International Stahlssysteme

Janisol-Fenster Stahl



Janisol Arte 2.0 Fenster in der Battersea Power Station London



Janisol-Fenster

Planungsvorteile

- Geringe Bautiefe und filigrane Profilansichten
- Alle gängigen Öffnungsarten wählbar
- Flächenversetztes System für Renovationsoptik
- Optional: einbruch- und durchschusshemmende Ausführung (bis RC3)
- Wärmedämmt. Uf-Wert $\geq 2,1 \text{ W}/(\text{m}^2\cdot\text{K})$
- Systemkompatibilität gewährleistet flexible Einsatzmöglichkeiten
- Systemlösungen für Bogen-, Segment- und Atelierfenster sowie Sondergeometrien

Janisol Edelstahl

Wärmedämmtes Fenstersystem für besondere Anforderungen

Das Profilsystem Janisol Edelstahl ist in den gleichen Ansichtsbreiten wie das Janisol-Fenster erhältlich und bietet so flexible Kombinationsmöglichkeiten, wahlweise als walzblanke oder geschliffene Profiloberflächen.

WORK - Wärmedämmte Stahl-Fensterprofile Janisol

Aus der Serie Fensterprofile von Schüco Stahlssysteme Jansen von Schüco International Stahlssysteme



Janisol-Fenster Edelstahl

Planungsvorteile

- Edelstahl-Profile aus Werkstoff 1.4401 für den Einsatz in Industrie und Küstennähe (säurebeständig)
- Edelstahl für antimikrobielle Anwendungen: z. B. in Krankenhäusern und Pflegeeinrichtungen
- Einbruch- und durchschusshemmende Ausführung
- Wärmedämmt Uf-Wert $\geq 2,1 \text{ W/(m}^2\cdot\text{K)}$
- Systemkompatibilität gewährleistet flexible Einsatzmöglichkeiten
- Systemlösungen für Bogen-, Segment- und Atelierfenster sowie Sondergeometrien

Janisol Primo



Janisol Primo Fenster im Royal Museum Central Africa (© Tim Fisher 0032 471 494 3)

Hochwärmedämmte Stahl-Fenster mit filigranen Ansichten

Mit Janisol Primo Fenstern von Schüco bleibt Kälte auch bei extremen Temperaturen zuverlässig außen vor – mit attraktivem architektonischen Gestaltungsfreiraum für ein modernes nachhaltiges Bauen.

WORK - Wärmegeädämmte Stahl-Fensterprofile Janisol

Aus der Serie Fensterprofile von Schüco Stahlssysteme Jansen von Schüco International Stahlssysteme



Janisol Primo

Planungsvorteile

- Hochwärmegeädämmt dank optimierter Isoliertechnik: Uf-Wert $\geq 1,5 \text{ W}/(\text{m}^2\cdot\text{K})$
- Geringe Bautiefe und filigrane Profilansichten
- Alle gängigen Öffnungsarten wählbar
- Flächenversetztes System für Renovationsoptik
- Optional: einbruch- und durchschusshemmende Ausführung
- Systemkompatibilität gewährleistet flexible Einsatzmöglichkeiten

Janisol HI – hochwärmegeädämmt



Nuremberg University of Music - Janisol HI Fenster

Optimierte Dämmung und Statik kombiniert mit filigraner Fensteroptik

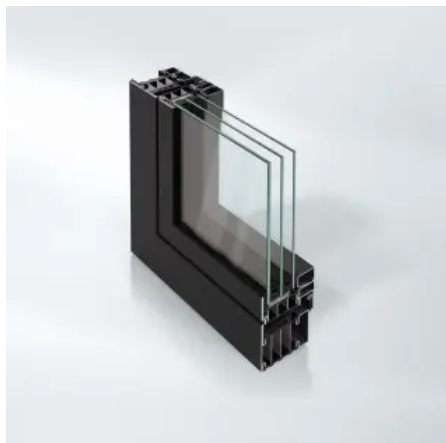
Das Janisol HI Fenster-System ermöglicht ein Verbundsystem mit besten Statikeigenschaften kombiniert mit guten Uf-Werten.

Die Bautiefe von 80 mm gewährleistet den einfachen Einsatz von Zwei- und Dreischeiben-Isoliergläsern.

Damit lassen sich großdimensionierte Fenster- und Türelemente mit schweren Glasausfachungen sicher realisieren – bei gleichzeitig minimalen Profilansichten.

WORK - Wärmedämmte Stahl-Fensterprofile Janisol

Aus der Serie Fensterprofile von Schüco Stahlssysteme Jansen von Schüco International Stahlssysteme



Janisol HI

Planungsvorteile

- Filigrane Profilansichten gewährleisten maximale Transparenz
- Hochwärmedämmt: Uf-Wert $\geq 0,88 \text{ W}/(\text{m}^2\cdot\text{K})$
- Raumhohe Öffnungselemente
- Gute Luftschalldämmung
- Flächenbündiger Flügel außen

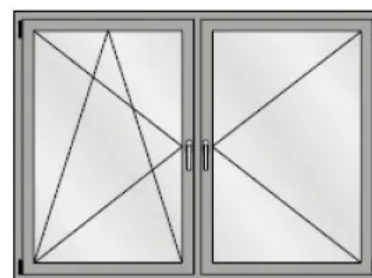
Öffnungsarten / Typenübersicht



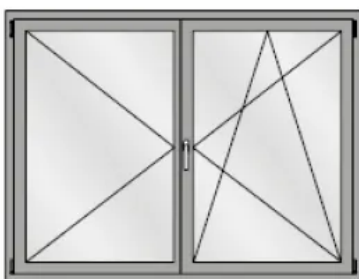
Drehflügel



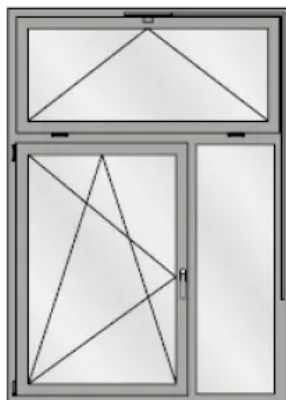
Drehkipp-Flügel



Drehkipp/Dreh-Flügel



Stulpfenster



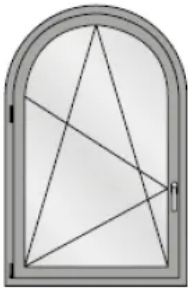
Fenster Drehkipp mit Oberlicht



Schwingflügel

WORK - Wärme gedämmte Stahl-Fensterprofile Janisol

Aus der Serie Fensterprofile von Schüco Stahlssysteme Jansen von Schüco International Stahlssysteme



Einflügeliges Rundbogen-Fenster



Einflügeliges Fenster mit Rundbogen-Oberlicht



Zweiflügeliges Fenster mit Stichbogen-Oberlicht

Janisol/Primo – Öffnungsarten / Typenübersicht

Download der Schüco Stahlssysteme Jansen – Broschüre: Systeme voller Möglichkeiten

Stahl-Fensterprofile für die Renovation

Aus der Serie Fensterprofile von Schüco Stahlssysteme Jansen von Schüco International Stahlssysteme



Die thermisch getrennte Stahl-Profilserie Janisol Arte ist speziell für die Sanierung geeignet. Mit den filigranen Profilen lassen sich typisch feingliedrige Verglasungen im Bauhaus-Stil rekonstruieren. Mit der Erweiterung der Werkstoffpalette bei Janisol Arte 2.0 stehen auch Profilausführungen in Edelstahl und Cortenstahl zur Auswahl. Mit der großen Vielfalt an Öffnungsarten für nach innen und nach außen öffnende Fenster lassen sich historische Dreh-, Stulp-, Kipp-, Klapp-, Senkkipp-, Schiebe- oder Schwing-Fenster realisieren.

Stahl-Fensterprofile für die Renovation

Aus der Serie Fensterprofile von Schüco Stahlsysteme Jansen von Schüco International Stahlssysteme

Bauen im Bestand mit Fensterprofilen von Schüco Stahlsysteme Jansen

Die Umnutzung von Industriebauten und der Denkmalschutz erweisen sich als Konjunkturmotoren der Bau- und Immobilienbranche. Dabei kommt dem Werkstoff Stahl aufgrund seiner spezifischen Stärken in puncto Materialeigenschaften und Designmöglichkeiten eine zentrale Rolle zu. Der modulare Systembaukasten von Schüco Stahlsysteme Jansen bietet Architekten und Planern umfassende Lösungsmöglichkeiten bei der denkmalgerechten Sanierung, Erhaltung oder flexiblen Umnutzung alter Bausubstanz. Mit Janisol Arte lassen sich unterschiedlichste historische Fassaden-, Fenster und Türkonstruktionen authentisch erneuern – unter Berücksichtigung aller statischen, bauphysikalischen und sicherheitstechnischen Anforderungen seitens des Gesetzgebers und des Bauherrn.



Janisol Arte 2.0



Janisol Arte 2.0 – Stahl



Janisol Arte 2.0 – Edelstahl



Janisol Arte 2.0 – Cortenstahl

Diese Profilserie ist speziell für die Sanierung von Industrie und Loftverglasungen sowie von denkmalgeschützten Fenstern entwickelt worden. Die typischen, feingliedrigen Verglasungen im Bauhaus-Stil lassen sich mit den äußerst filigranen, thermisch getrennten Profilen rekonstruieren. Janisol Arte eignet sich daher besonders bei der Neugestaltung von ehemaligen Fabrikgebäuden. Das Profilsystem ist in den Ausführungen Stahl, Edelstahl und Cortenstahl erhältlich.

Ansichtsbreite min.	45 mm
Uf-Wert \geq	1,8 W/(m ² ·K)
Glasstärke max	47 mm
Flügelbreite max.	1000 mm
Flügelhöhe max.	2400 mm
Schalldämmmaß	45 dB(A)

Stahl-Fensterprofile für die Renovation

Aus der Serie Fensterprofile von Schüco Stahlssysteme Jansen von Schüco International Stahlssysteme

Luftdurchlässigkeit	Klasse 4
Schlagregendichtheit	9A
Einbruchhemmung	bis RC2
Windlastwiderstand	C4
Öffnungsart: Manuell außen öffnend	Dreh, Oberlicht, Senk-Klapp, Schwing, Wende, Schwing/Wende, Festfeld
Öffnungsart: Manuell innen öffnend	Dreh, Kipp, Stulp Dreh/Dreh, Oberlicht, Schwing, Wende, Schwing/Wende, Festfeld

Weitere Informationen und technische Details [Janisol Arte 2.0](#)

Janisol Arte 66



Janisol Arte 66

Stahl-Fensterprofile für die Renovation

Aus der Serie Fensterprofile von Schüco Stahlssysteme Jansen von Schüco International Stahlssysteme



Janisol Arte 66

Das Stahl-Profilssystem Janisol Arte 66 mit filigraner Optik ist für den gleichen Anwendungsbereich wie Janisol Arte 2.0 konzipiert. Durch ein umfangreiches Profil- und Glasleistsortiment ist ein großer Gestaltungsspielraum gegeben. Die aufeinander abgestimmten Bauteile vereinen eine hohe Wärmedämmung und schlanke Ansichtsbreiten mit verdeckt liegenden Beschlägen für unterschiedlichste nach innen öffnende Fenstervarianten.

- Bautiefe: 66 mm
- Min. Ansichtsbreite: 53mm
- Uf-Wert $\geq 1,6 \text{ W}/(\text{m}^2 \cdot \text{K})$
- Max. Glasstärke: 47 mm
- Oberflächen: RAL, Pulver, Lack
- Schalldämmmaß [dB]: 49
- Luftdurchlässigkeit: Klasse 4
- Schlagregendichtheit: 9A
- Windlastwiderstand: C5

Ansichtsbreite min.	25 mm
Uf-Wert \geq	1,8 W/(m ² ·K)
Glasstärke max	47 mm
Flügelbreite max.	1400 mm
Flügelhöhe max.	2300 mm
Schalldämmmaß	49 dB(A)
Luftdurchlässigkeit	Klasse 4
Schlagregendichtheit	9A
Einbruchhemmung	bis RC2
Windlastwiderstand	C5

Weitere Informationen und technische Details [Janisol Arte 66](#)

Stahl-Fensterprofile für die Renovation

Aus der Serie Fensterprofile von Schüco Stahlssysteme Jansen von Schüco International Stahlssysteme

Janisol Arte Schwing-/ Wendefenster



Mit dem CE geprüften Janisol Arte Schwing-/ Wendefenster lassen sich Flügel bis zu 1400 x 1600 mm manuell oder motorisiert bauen.

- Flügelgewichte bis 120 kg
- Schlagregendichtheit 8A - 450 Pa
- Luftdurchlässigkeit bis Klasse 4
- Schallschutz bis 40 dB

Öffnungsarten / Typenübersicht

Durch die große Vielfalt an Öffnungsarten eignet sich Janisol Arte für die Sanierung historischer Fenster aber auch für den modernen Wohnungsbau.

Stahl-Fensterprofile für die Renovation

Aus der Serie Fensterprofile von Schüco Stahlsysteme Jansen von Schüco Internationale Stahlssysteme



Drehfenster einflügelig nach innen öffnend



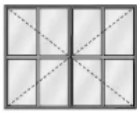
Drehfenster einflügelig nach aussen öffnend



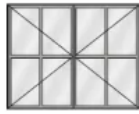
Kipp-Fenster nach innen öffnend



Klapp-Fenster nach aussen öffnend



Drehfenster zweiflügelig nach innen öffnend



Drehfenster zweiflügelig nach aussen öffnend



Senkklapp-Fenster nach aussen öffnend



Schwingflügel-Fenster



Drehfenster zweiflügelig nach innen öffnend



Senkklapp-Fenster nach aussen öffnend



Festverglasung mit Schwingflügel-F



Festverglasung



Atelierfenster einflügelig nach innen öffnend



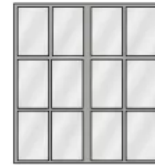
Drehfenster einflügelig nach aussen öffnend mit Rundbogen-Oberlicht



Drehfenster einflügelig nach innen öffnend öffnend mit



Drehfenster zweiflügelig



Festverglasung



Drehfenster zweiflügelig

Ungedämmte Stahl-Fensterprofile für Innenbereiche

Aus der Serie Fensterprofile von Schüco Stahlssysteme Jansen von Schüco International Stahlssysteme



Die ungedämmten Profilsysteme von Schüco Stahlssysteme Jansen für Fenster in Stahl oder Edelstahl eignen sich für den Einsatz in Gebäudeabschnitten, in denen keine Anforderungen an den Wärmeschutz zu erfüllen und damit keine isolierende Eigenschaften gefordert sind. Mit ihren geringen Bautiefen lassen sich die Komplettsysteme auch bei schmalen Konstruktionen flächenbündig verwenden und garantieren dennoch höchste Stabilität. Die Profilserie Economy 50 Stahl und Edelstahl mit einer Bautiefe von 50 mm eignet sich für Dreh-, Drehkipp, Stulp- und Kippflügel.

Economy 50

Economy 50 Stahl und Economy 50 Edelstahl



Economy 50 Stahl

Eine einfache Profilgeometrie, schlanke Körper und hohe Stabilität sind die charakteristischen Merkmale der Profilserie. Rationelle Fertigung und wirtschaftliche Montage folgen daraus.

Fensterkonstruktionen aus Economy 50 haben eine Mitteldichtung im Fensterfalzbereich und eine raumseitig angeordnete Anschlagdichtung.

Schüco Stahlssysteme Jansen - Economy 50 ist auch in einbruchhemmender Ausführung lieferbar.

Ungedämmte Stahl-Fensterprofile für Innenbereiche

Aus der Serie Fensterprofile von Schüco Stahlssysteme Jansen von Schüco International Stahlssysteme



Economy 50 Edelstahl

Jansen-Economy 50 Edelstahl ist ein ungedämmtes System, das auf architektonische und funktionelle Anwendungen in normaler oder in aggressiver Atmosphäre abgestimmt ist. z. B. in Küstennähe, Industriegebieten und im Straßen- und Hygienebereich.

Profilformen und Bautiefen sind identisch mit den Economy-Stahlprofilen. Dies ermöglicht dem Planer die problemlose Kombination der Profilserien und dem Verarbeiter den Einsatz identischer Zubehörteile.

Ansichtsbreite min.	82 mm
Glasstärke max.	35 mm
Flügelbreite max.	1475 mm
Flügelhöhe max.	2300 mm
Schalldämmmaß	46 dB(A)
Luftdurchlässigkeit	Klasse 4
Schlagregendichtheit	9A
Einbruchhemmung	bis RC3
Windlastwiderstand	C5/B5
Öffnungsart: Manuell innen öffnend	Dreh-Kipp, Dreh, Kipp, Stulp Dreh-Kipp/Dreh, Stulp Dreh/Dreh, Oberlicht, Kipp vor Dreh, Festfeld

Weitere Informationen und technische Details [Economy 50 Stahl](#) und [Economy 50 Stahl Edelstahl](#)

Ungedämmte Stahl-Fensterprofile für Innenbereiche

Aus der Serie Fensterprofile von Schüco Stahlssysteme Jansen von Schüco International Stahlssysteme

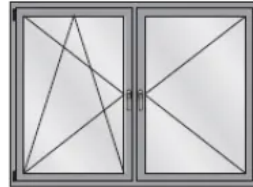
Öffnungsarten / Typenübersicht



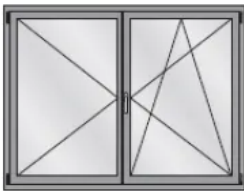
Drehflügel



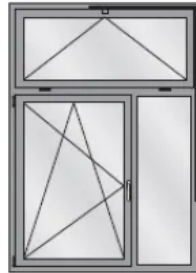
Drehkipp-Flügel



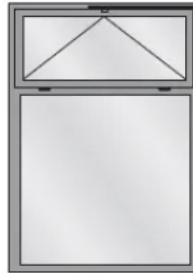
Drehkipp/Dreh-Flügel



Stulpfenster



Fenster Drehkipp mit Festverglasung



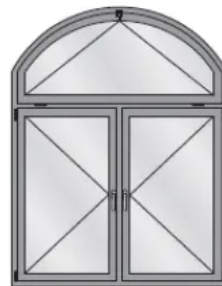
Festverglasung mit Oberlicht



Einflügeliges Rundbogen-Fenster



Einflügeliges Fenster mit Rundbogen-Oberlicht



Zweiflügeliges Fenster mit Stichbogen-Oberlicht

Stahlprofile für falt- und Schiebeelemente

Aus der Serie Fensterprofile von Schüco Stahlssysteme Jansen von Schüco International Stahlssysteme



Die hochwärmedämmten Janisol Hebeschiebetüren bieten schmale Ansichtsbreiten im Rahmen und im Stulpbereich. Die faltwand der Schüco Stahlssysteme Jansen basiert auf dem wärmedämmten System Janisol und dem ungedämmten Jansen-Economy 60 und kann sowohl als Raumteiler als auch für Aussenanlagen genutzt werden.

Janisol Hebeschiebetüren und faltwand

Janisol HS

Die hochwärmedämmten Janisol Hebeschiebetüren bieten schmale Ansichtsbreiten im Rahmen und im Stulpbereich. Die Rahmen- und Türflügelprofile können umlaufend eingesetzt werden. Das untere Schwellenprofil aus glasfaserverstärktem Kunststoff ermöglicht einerseits eine behindertengerechte Schwellenausbildung und garantiert andererseits auch eine hohe Wärmedämmung.



Stahlprofile für falt- und Schiebeelemente

Aus der Serie Fensterprofile von Schüco Stahlssysteme Jansen von Schüco International Stahlssysteme



Janisol HS

Die hochwärmegedämmten Janisol Hebeschiebetüren bieten schmale Ansichtsbreiten im Rahmen und im Stulpbereich. Die Rahmen- und Türflügelprofile können umlaufend eingesetzt werden. Das untere Schwellenprofil aus glasfaserverstärktem Kunststoff ermöglicht einerseits eine behindertengerechte Schwellenausbildung und garantiert andererseits auch eine hohe Wärmedämmung.

- Uf-Wert Rahmen $\geq 2,2 \text{ W}/(\text{m}^2\cdot\text{K})$
- Bautiefe: 80 mm
- Flügelhöhe: 3200 mm
- Flügelbreite: 3310 mm
- Ansichtsbreite: 85 mm
- Max. Glasstärke: 66 mm
- Flügelgewicht: bis 600 kg
- Öffnungsart: Schiebeflügel

Weitere Informationen und technische Details [Janisol Hebeschiebetüren](#)

Uf-Wert Rahmen \geq	2,2 W/(m ² ·K)
Flügelhöhe	3200 mm
Flügelbreite	3310 mm
Ansichtsbreite	85 mm
Max. Glasstärke	66 mm
Flügelgewicht	bis 600 kg
Öffnungsart	Schiebeflügel

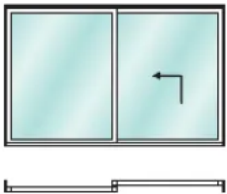
[Weitere Informationen und technische Details](#)

Stahlprofile für falt- und Schiebeelemente

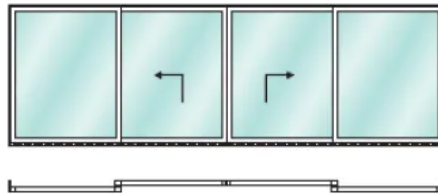
Aus der Serie Fensterprofile von Schüco Stahlsysteme Jansen von Schüco International Stahlssysteme

Typenübersicht

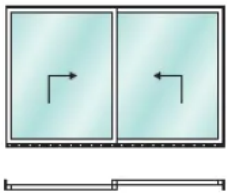
Schema A



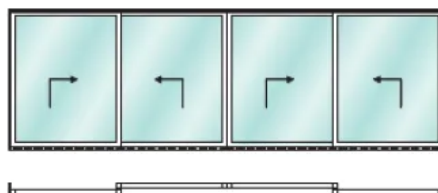
Schema C



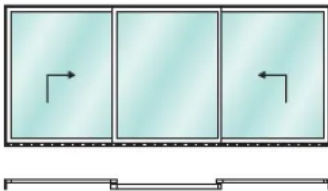
Schema D



Schema F



Schema K



Janisol falt- und Schiebetore



Janisol falt- und Schiebetor

Das System umfasst die Elementtypen Falttor, Schiebetor und Schiebefaltdor und bietet somit eine Vielzahl an Öffnungsvarianten für diverse Anforderungen. Die Toranlagen können je nach Elementtyp manuell oder automatisch bedienbar ausgeführt werden. Das systemgeprüfte Beschlagprogramm sorgt unabhängig von der Größe der Toranlage für eine sichere, geräuscharme und leichte Bedienung, ideal für den Einsatz in Mehrzweckgebäuden, Lagerhallen, Garagen und im Industriebau.

max. Glasstärke	66 mm
-----------------	-------

Stahlprofile für Falt- und Schiebeelemente

Aus der Serie Fensterprofile von Schüco Stahlssysteme Jansen von Schüco International Stahlssysteme

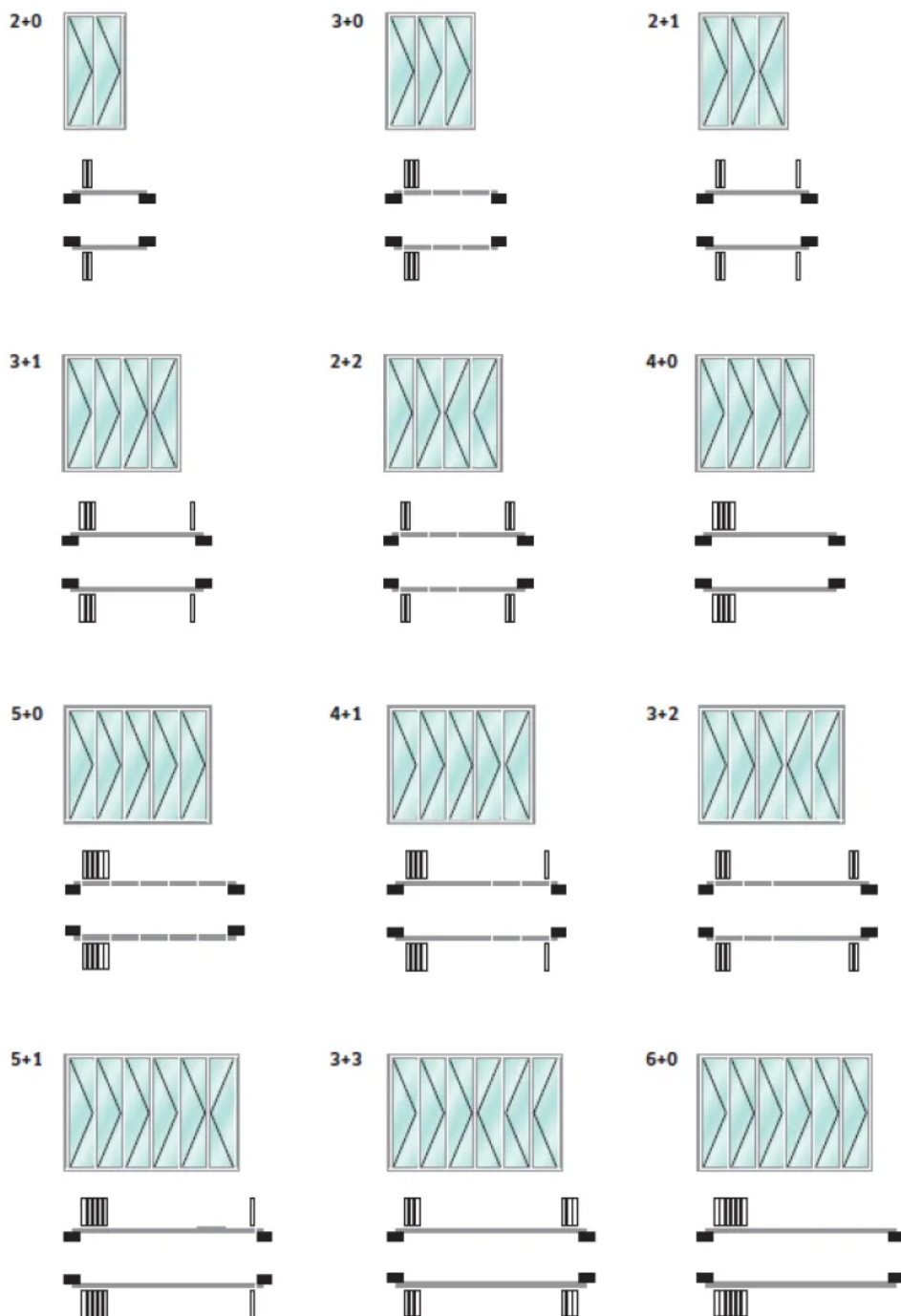
Luftdurchlässigkeit	Klasse 4
Windlastwiderstand	Klasse 5
Öffnungsart	Falt-, Schiebe- und Schiebefalttüre

Weitere Informationen und technische Details [Falt- und Schiebetore](#)

Stahlprofile für falt- und schiebeelemente

Aus der Serie Fensterprofile von Schüco Stahlsysteme Jansen von Schüco International Stahlssysteme

Typenübersicht



WORK Stahl-Fensterprofile für Sanierungen und Bauen im Bestand

Aus der Serie Fensterprofile von Schüco Stahlssysteme Jansen von Schüco International Stahlssysteme

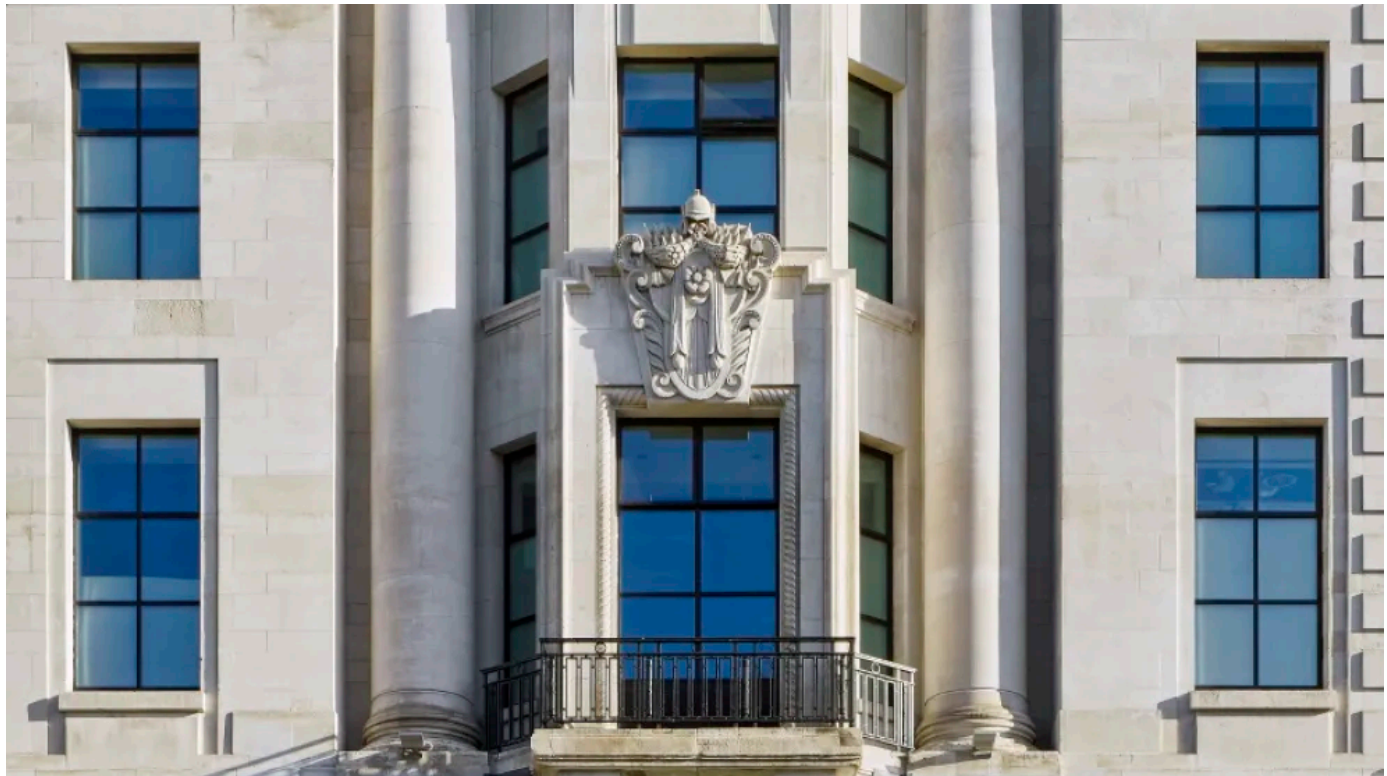


Die thermisch getrennten Stahl-Profilsysteme Janisol Arte und Fineline 70 sind speziell für die Sanierung – insbesondere bei denkmalgeschützten und filigranen Gebäuden – geeignet. Mit den filigranen Profilen lassen sich typisch feingliedrige Verglasungen im Bauhaus-Stil rekonstruieren. Mit der Erweiterung der Werkstoffpalette bei Janisol Arte 2.0 stehen auch Profilausführungen in Edelstahl und Cortenstahl zur Auswahl. Mit der großen Vielfalt an Öffnungsarten für nach innen und nach außen öffnende Fenster lassen sich historische Dreh-, Stulp-, Kipp-, Klapp-, Senklapp-, Schiebe- oder Schwing-Fenster realisieren.

WORK Stahl-Fensterprofile für Sanierungen und Bauen im Bestand

Aus der Serie Fensterprofile von Schüco Stahlssysteme Jansen von Schüco International Stahlssysteme

Bauen im Bestand mit Fensterprofilen von Schüco Stahlssysteme Jansen



Fensterprofile von Schüco Stahlssysteme für die Renovierung

Beim Bauen im Bestand, insbesondere der Sanierung von Industriebauten kommt dem Werkstoff Stahl aufgrund seiner spezifischen Stärken in puncto Materialeigenschaften und Designmöglichkeiten eine zentrale Rolle zu.

Der modulare Systembaukasten von Schüco Stahlssysteme Jansen bietet Architekten und Planern umfassende Lösungsmöglichkeiten bei der denkmalgerechten Sanierung, Erhaltung oder flexiblen Umnutzung alter Bausubstanz.

Mit Janisol Arte lassen sich unterschiedlichste historische Fassaden-, Fenster- und Türkonstruktionen authentisch erneuern – unter Berücksichtigung aller statischen, bauphysikalischen und sicherheitstechnischen Anforderungen seitens des Gesetzgebers und des Bauherrn.

WORK Stahl-Fensterprofile für Sanierungen und Bauen im Bestand

Aus der Serie Fensterprofile von Schüco Stahlssysteme Jansen von Schüco International Stahlssysteme

Janisol Arte 2.0



Janisol Arte 2.0 (© MiguelBabo)



Janisol Arte 2.0 (© MiguelBabo)

Diese Profilserie ist speziell für die Sanierung von Industrie und Loftverglasungen sowie von denkmalgeschützten Fenstern entwickelt worden. Die typischen, feingliedrigen Verglasungen im Bauhaus-Stil lassen sich mit den äußerst filigranen, thermisch getrennten Profilen rekonstruieren. Janisol Arte eignet sich daher besonders bei der Neugestaltung von ehemaligen Fabrikgebäuden. Das Profilsystem ist in den Ausführungen Stahl, Edelstahl und Cortenstahl sowie Einburchhemmung bis RC2 erhältlich.



Janisol Arte 2.0 – Stahl



Janisol Arte 2.0 – Edelstahl



Janisol Arte 2.0 – Cortenstahl

Produktvorteile

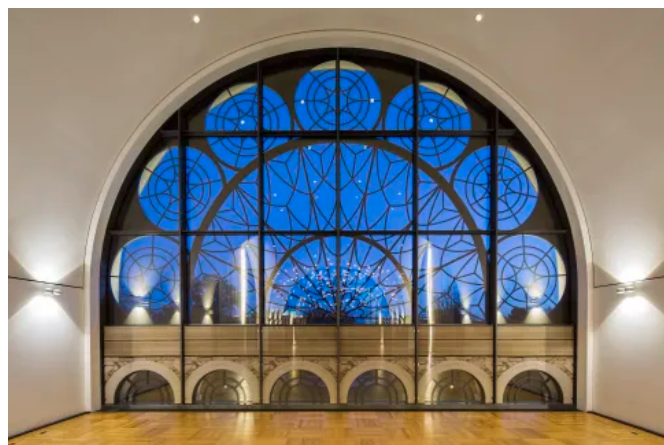
- Umfangreiche Werkstoffpalette: Profilausführungen in Stahl, Edelstahl und Cortenstahl
- Große Vielfalt an Öffnungsarten für nach innen und nach außen öffnende Fenster
- Schmalste Ansichtsweiten
- Variantenreiche Profilgeometrien ermöglichen eine flexible Planung
- Umfangreiches Glasleisten-Sortiment für historische und moderne Fensteroptiken
- Sondergrößen sind im Objektfall möglich (Flügelgrößen 1000 x 3000 BcxH)

WORK Stahl-Fensterprofile für Sanierungen und Bauen im Bestand

Aus der Serie Fensterprofile von Schüco Stahlssysteme Jansen von Schüco International Stahlssysteme

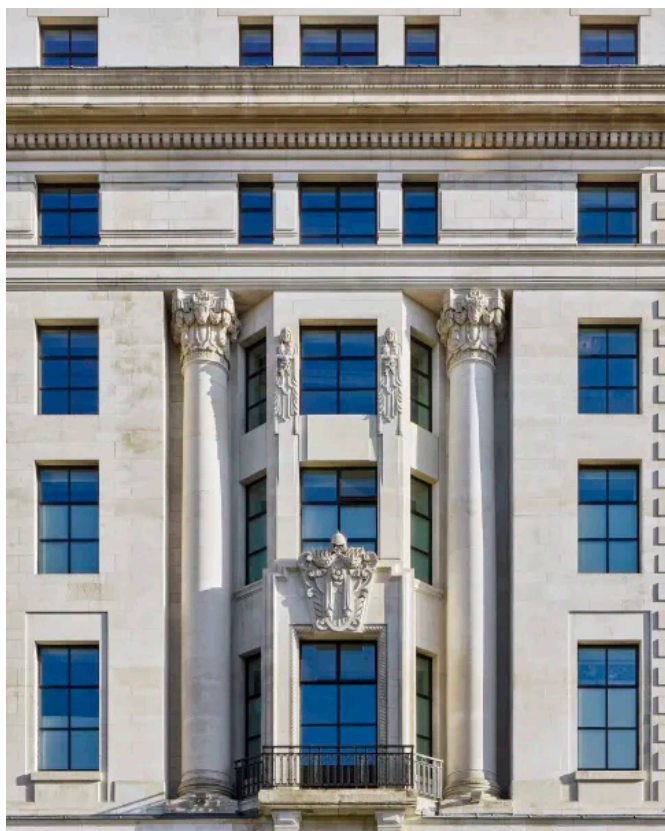


Janisol Arte 2.0 (© Jens Willebrand, willebrand.com)



Janisol Arte 2.0 (© Jens Willebrand, willebrand.com)

Janisol Arte 66



Janisol Arte 66 (© Kilian O'Sullivan/VIEW)



Janisol Arte 66

Das Stahl-Profilssystem Janisol Arte 66 mit filigraner Optik ist für den gleichen Anwendungsbereich wie Janisol Arte 2.0 konzipiert.

Durch ein umfangreiches Profil- und Glasleistensortiment ist ein großer Gestaltungsspielraum gegeben.

Die aufeinander abgestimmten Bauteile vereinen eine hohe Wärmedämmung und schlanke Ansichtsbreiten mit verdeckt liegenden Beschlägen für unterschiedlichste nach innen öffnende Fenstervarianten.

WORK Stahl-Fensterprofile für Sanierungen und Bauen im Bestand

Aus der Serie Fensterprofile von Schüco Stahlssysteme Jansen von Schüco International Stahlssysteme



Janisol Arte 66

Produktvorteile

- Uf-Wert $\geq 1,6 \text{ W/(m}^2\text{K)}$
- Maximal zulässige Höhen und Gewichte der Drehkipppflügel gewährleisten ein umfangreiches Einsatzspektrum
- Vielfältiges Profil- und Glasleistensortiment für ein Maximum an individueller Gestaltung
- Hohe Schallschutzwerte für einen erweiterten Anwendungsbereich
- Verdeckt liegende Fensterbeschläge ermöglichen eine durchgängige Gestaltung und klare Linienführung
- Filigrane Profile für ein Maximum an Lichtausbeute
- Hochwärmegeädämmt



Janisol Arte 66



Janisol Arte 66

WORK Stahl-Fensterprofile für Sanierungen und Bauen im Bestand

Aus der Serie Fensterprofile von Schüco Stahlssysteme Jansen von Schüco International Stahlssysteme

Fineline 70 Fenster



Fineline 70 W (© Fotodesign Andreas Braun, Hameln)

Filigranes Stahl-Fenstersystem mit umfangreichen Designoptionen

Mit extrem schlanken, wärmedämmten Stahlprofilen (Bautiefe 70 mm) eröffnet das filigrane Fenstersystem gestalterische Freiheiten für elegante, klassische und moderne Stilrichtungen.

Die schlanken Ansichtsbreiten von nur 45 mm schaffen großzügige Glasflächen und ermöglichen lichtdurchflutete Räumlichkeiten mit angenehmem Raumklima.

WORK Stahl-Fensterprofile für Sanierungen und Bauen im Bestand

Aus der Serie Fensterprofile von Schüco Stahlssysteme Jansen von Schüco International Stahlssysteme



Finline 70 W

Produktvorteile

- Variable Gestaltungsmöglichkeiten von Stahl mit größtmöglichen Spannweiten bei idealen statischen Werten
- optisch ansprechende Blockflügelvariante
- vielfältige Glasleistenvarianten zur individuellen Gestaltung
- Umfangreiches Beschlagsortiment vom historisch aufliegenden Beschlag bis hin zu modernem verdeckt liegenden Beschlag
- umfangreiches Griffsortiment inklusive verdeckt liegender Rosette
- Schallschutzwerte bis 50dB
- verdeckt liegende Entwässerung

Janisol Arte Schwing-/ Wendefenster



Janisol Arte Wendefenster



Janisol Arte Wendefenster

Mit dem CE geprüften Janisol Arte Schwing-/ Wendefenster lassen sich Flügel bis zu 1400 x 1600 mm manuell oder motorisiert bauen.

- Flügelgewichte bis 120 kg
- Schlagregendichtheit 8A - 450 Pa
- Luftdurchlässigkeit bis Klasse 4
- Schallschutz bis 40 dB

Planungsrelevante Informationen zu über 400.000 Bau-, Ausstattungs- und Einrichtungsprodukten.

WORK Stahl-Fensterprofile für Sanierungen und Bauen im Bestand

Aus der Serie Fensterprofile von Schüco Stahlssysteme Jansen von Schüco International Stahlssysteme



Janisol Arte 2.0 Wendefenster

Öffnungsarten / Typenübersicht

Durch die große Vielfalt an Öffnungsarten eignet sich Janisol Arte für die Sanierung historischer Fenster aber auch für den modernen Wohnungsbau.

WORK Stahl-Fensterprofile für Sanierungen und Bauen im Bestand

Aus der Serie Fensterprofile von Schüco Stahlsysteme Jansen von Schüco International Stahlsysteme



Drehfenster einflügelig nach innen öffnend



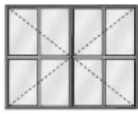
Drehfenster einflügelig nach aussen öffnend



Kipp-Fenster nach innen öffnend



Klapp-Fenster nach aussen öffnend



Drehfenster zweiflügelig nach innen öffnend



Drehfenster zweiflügelig nach aussen öffnend



Senkklipp-Fenster nach aussen öffnend



Schwingflügel-Fenster



Drehfenster zweiflügelig nach innen öffnend



Senkklipp-Fenster nach aussen öffnend



Festverglasung mit Schwingflügel-F



Festverglasung



Atelierfenster einflügelig nach innen öffnend



Drehfenster einflügelig nach aussen öffnend mit Rundbogen-Oberlicht



Drehfenster einflügelig nach innen öffnend öffnend mit



Drehfenster zweiflügelig



Festverglasung



Drehfenster zweiflügelig

Öffnungsarten