

## Fenster und Schiebesysteme

Von Döpfner

**DÖPFNER**  
HOLZ ALUMINIUM-KOMPETENZ  
FENSTER · HAUSTÜREN · FASSADEN



DÖPFNER BETRIEBS-GMBH + CO. KG

Max-Planck-Str. 2

97447 Gerolzhofen

Deutschland

Tel.: +49 9382 9742-0

Fax: +49 9382 9742-22

architekten@doepfner.de

www.doepfner.de

### Konstruktionssysteme

- Holz-Fenster
- Holz-Aluminium-Fenster
  
- Dreh-Kipp-Fenster
- Schiebesysteme
  - Hebe-Schiebe-Elemente
  - Schiebe-Kipp-Systeme
  
- 68 mm, 78 mm oder 88 mm (88 mm nur bei Holz-Fenstersystemen)
- Flächenversetzt
- Flächenbündig: Außen bei Holz-Aluminium-Fenster

### Lieferprogramm

- Holz-Aluminium-Fenster, Dreh-Kipp
  - **Econ SLIM 1**
  - **Econ SLIM 3**
  - **Premium SLIM 1**
  - **Premium SLIM 3**
  - **Premium CONTUR 2**
  - **Premium CONTUR 3 color**
  - **Premium INTEGRA 2.0 color**
  
- Holz-Fenster, Dreh-Kipp
  - **PROTECT CLASSIC**
  - **PROFILIERT**
  - **STIL 2 und STIL 2 UPGRADE**  
in der neuen Produktserie **Energetische Sanierung von Altbau bis Denkmalschutz**
  
- Schiebe-Systeme
  - **Fassadensysteme SKYWALL HST 4.0**
  - **Hebe-Schiebe-Systeme HST 2.0**

Planungsrelevante Informationen zu über 400.000 Bau-, Ausstattungs- und Einrichtungsprodukten.

---

## Fenster und Schiebesysteme

Von Döpfner

- **Hebe-Schiebe-Systeme 3.0**
- **Schiebe-Kipp-Systeme SKB-S**

Je nach System werden verschiedene Holzarten und Oberflächenvarianten und –farben sowie Verglasungsarten angeboten.

## Holz- und Holz-Aluminium-Fenster von Döpfner

Aus der Serie Fenster und Schiebesysteme von Döpfner



Flächenversetzte oder flächenbündige Fenstersysteme von Döpfner in Holz- oder Holz-Aluminium-Konstruktion sind in verschiedenen Bautiefen und in einer Vielzahl von Gestaltungsvarianten erhältlich.

### Döpfner Dreh-Kipp-Fenstersysteme und Ausführungsvarianten

Döpfner Fenstersysteme aus Holz- oder Holz-Aluminium-Konstruktion sind (systemabhängig) in drei Bautiefen lieferbar: 68, 78 und 88 mm. So können auch dicke 3-fach-Verglasungen eingesetzt und hohe Anforderungen an die Wärmedämmleistung – bis hin zum Passivhaus-Niveau – erfüllt werden.

### Holz-Aluminium-Fenster

Döpfner bietet die Holz-Aluminium-Fenstersysteme ECON und PREMIUM an – je nach Profilvariante in flächenversetzter oder flächenbündiger Ausführung.

## Holz- und Holz-Aluminium-Fenster von Döpfner

Aus der Serie Fenster und Schiebesysteme von Döpfner



Abb.1: Econ-System mit innen offener Aluschale



Abb.1.1: Econ I ohne Regenschiene

### Econ-Systeme:

Abb.1 und 1.1 – Bei den günstigeren Econ-Systemen wird das eindringende Regenwasser über die innen offene Aluminiumschale und die Blendrahmenabdichtung nach unten oder über abgedeckte Entwässerungsschlitze nach vorne abgeleitet.

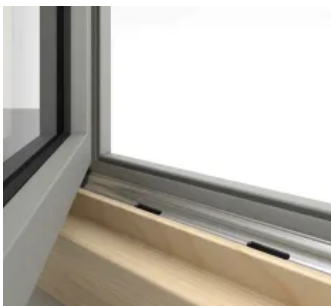


Abb. 2: Premium Aluschale geschlossen mit Regenschiene



Abb. 2.1: Premium Regenschiene



Abb. 2.2: Premium Fensterbank mit Dichtbrücke und Gleitbordstück

### Premium-Systeme

Abb.2 und 2.1 – Die Premium-Systeme besitzen ein geschlossenes Entwässerungsprofil mit Schlitzen zwischen der Aluschale und dem Rahmen.

Abb.2.2 – Eine sehr gute Wasserabdichtung von Fensterelement und Fensterbank zum Mauerwerk ist, insbesondere bei Fassaden mit Vollwärmeschutzisolierung, sehr wichtig. Eine Dichtbrücke in der unteren Fensterecke sorgt für eine kontrollierte, optisch unauffällige Entwässerung nach unten. Eine Labyrinthdichtung in den Gleitbordstücken dichtet zwischen Fensterbank und Mauerwerk ab. Entwässerungsschlitze und Abdeckkappen werden nicht mehr benötigt.

*Die Premium-Systeme sind nicht in der Bautiefe 88 mm erhältlich.*

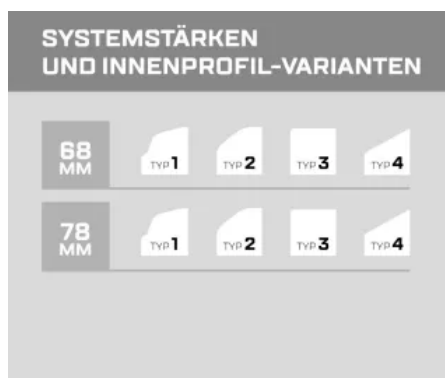
## Holz- und Holz-Aluminium-Fenster von Döpfner

Aus der Serie Fenster und Schiebeseysteme von Döpfner

### Technische Eigenschaften der Holz-Aluminium-Fenster (Grundauführungen)

Konstruktionen:	Bautiefen: 68, 78 mm Die Konstruktion ist hinterlüftet, die Eckverbindungen sind geschweißt (bis zu einer max. Größe von 2,4 x 4,5 m), außer bei Eloxal und Holzdekoroberflächen, hier sind sie auf Gehrung gesteckt und geklebt. Die Befestigung der Aluminiumschale auf dem Holz erfolgt mittels Dreh- und Klipshalter, welche eine spannungsfreie Ausdehnung in alle Richtungen erlauben.
Holzarten:	Standard: Fichte Optional: Europäische Lärche, Eiche (Mehrpreis) 3-Schicht verleimt (Qualität entspricht DIN 68 360)
Oberflächen:	3-Schicht Aufbau DIAMOND FINISH mit hoher Alterungsbeständigkeit
Verglasungen / Wärmedurchgang:	Deutsches Markenisolierglas, Trockendruckverglasung in schwarz, innen und außen. Alle Isolierverglasungen mit warmer Kante und schwarzem Abstandhalter. Holz-Alu 68: Glas 24 mm, Ug-Wert 1,1 W/m²K Holz-Alu 78: Glas 36 mm, Ug-Wert 0,6 W/m²K
Dichtung:	Drei umlaufende Dichtungsebenen, Mitteldichtung und Überschlafdichtung (20 mm) am Flügel, und eine Blendrahmen-Dichtung zwischen Aluminiumschale und Holzteil.
Standardfreimaß:	Seitlich und oben 4 mm, unten 20 mm
Beschlag:	Verdeckt liegende Einhand-Dreh-Kipp-Beschläge, Maco VIMATIC 3D, Flügelgewicht bei Rechteckflügel bis 100 kg, Schräg- und Rundfenster bis 60 kg
Fenstergriffe:	Fabrikat Maco in den Oberflächenfarben Bronze, Weiß, Titan oder EV1 Konstanter Griffsitz

### Econ SLIM 1 und SLIM 3



Schlanke, flächenversetzte Holz-Aluminium-Fenster in zwei Varianten mit unterschiedlichen Profilvarianten erhältlich.

Econ SLIM 1	Econ SLIM 3
Mit abgeschrägten Kanten Kantenradius: 2 mm Abschrägung: 20°	Mit rechtwinkligen Kanten Kantenradius: 0 mm Abschrägung: 90°

## Holz- und Holz-Aluminium-Fenster von Döpfner

Aus der Serie Fenster und Schiebesysteme von Döpfner



Econ SLIM 1



Econ SLIM 3

### Premium SLIM 1 und SLIM 3

**SYSTEMSTÄRKEN  
UND INNENPROFIL-VARIANTEN**

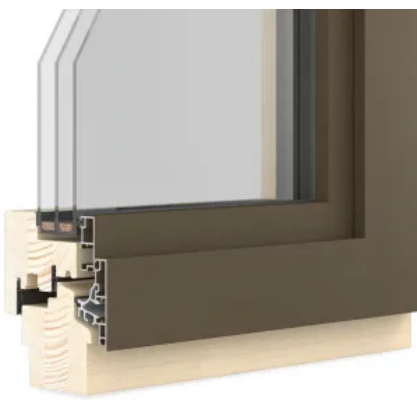
<b>68 MM</b>	TYP 1	TYP 2	TYP 3	TYP 4
<b>78 MM</b>	TYP 1	TYP 2	TYP 3	TYP 4

Kantenbetonte, flächenversetzte Holz-Aluminium-Fenstersysteme

Premium SLIM 1	Premium SLIM 3
abgeschrägte Kanten Kantenradius: 2 mm	kubische 90°-Kanten



Premium SLIM 1



Premium SLIM 3

## Holz- und Holz-Aluminium-Fenster von Döpfner

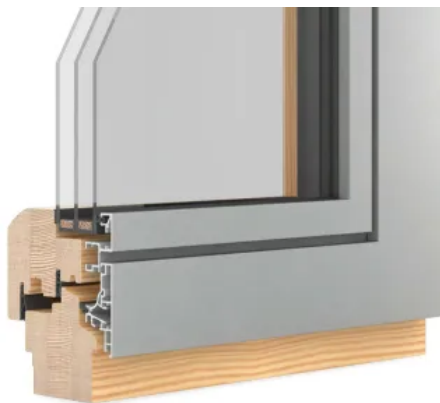
Aus der Serie Fenster und Schiebeseysteme von Döpfner

### Premium CONTUR 2, CONTUR 3 color und INTEGRA 2.0 color

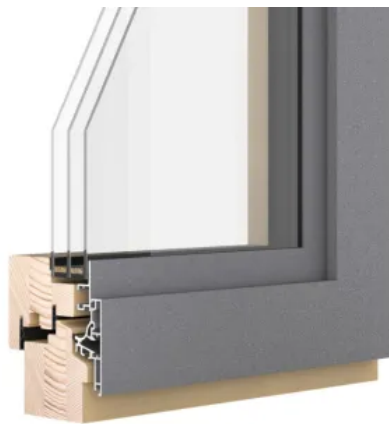
**SYSTEMSTÄRKEN  
UND INNENPROFIL-VARIANTEN**

<b>68 MM</b>	TYP 1	TYP 2	TYP 3	TYP 4
<b>78 MM</b>	TYP 1	TYP 2	TYP 3	TYP 4

Premium CONTUR 2	Premium CONTUR 3 color	Premium INTEGRA 2.0 color
Flächenbündig mit kubischer 90°-Kanteform und mit umlaufender Schattenfuge	Flächenversetzt mit Stufenglas-Optik; Gelebte Flügelschale in RAL 9005 schwarz matt	Flächenversetzt mit integriertem Flügel (Ansichtsbreite 10 mm), Gelebte Flügelschale in RAL 9005 schwarz matt



Premium CONTUR 2



Premium CONTUR 3 color

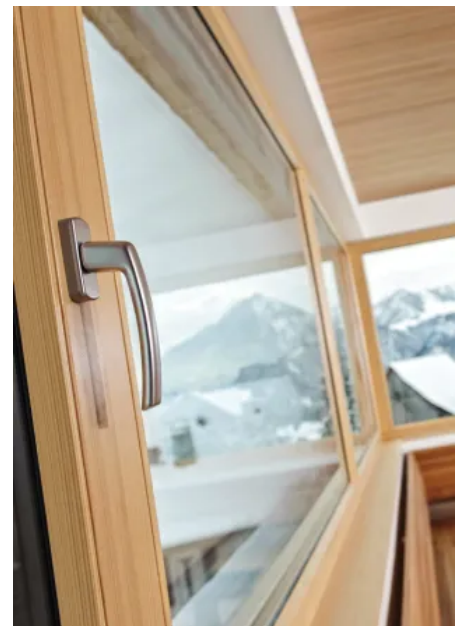


Premium INTEGRA 2.0 color

## Holz- und Holz-Aluminium-Fenster von Döpfner

Aus der Serie Fenster und Schiebesysteme von Döpfner

### Holz-Fenster



#### Technische Eigenschaften der Holz-Fenster (Grundauführungen)

Konstruktionen:	Bautiefen: 68, 78, 88 mm
Holzarten:	Standard: Fichte Optional: Europäische Lärche und Eiche (Mehrpreis) 3-Schicht verleimt (Qualität entspricht DIN 68 360)
Oberflächen:	3-Schicht Aufbau DIAMOND FINISH mit hoher Alterungsbeständigkeit
Verglasungen / Wärmedurchgang:	Deutsches Markenisolierglas, Trockendruckverglasung in schwarz ,innen und außen. Alle Isolierverglasungen mit warmer Kante und schwarzem Abstandhalter. Holz 68: Glas 24 mm, Ug-Wert 1,1 W/m <sup>2</sup> K Holz 78: Glas 36 mm, Ug-Wert 0,7 W/m <sup>2</sup> K Holz 88: Glas 44 mm, Ug-Wert 0,6 W/m <sup>2</sup> K
Dichtung:	Ringsumlaufende dauerelastische Qualitätsdichtung, 2 Dichtungsebenen, Mitteldichtung sowie Flügelüberschlagdichtung 20 mm.
Beschlag:	Verdeckt liegende Einhand-Dreh-Kipp-Beschläge, Maco VIMATIC 3D, Flügelgewicht bei Rechteckflügel bis 100 kg, Schräg- und Rundfenster bis 60 kg
Fenstergriffe:	Fabrikat Maco in den Oberflächenfarben Bronze, Weiß, Titan oder EV1 Konstanter Griffsitz

## Holz- und Holz-Aluminium-Fenster von Döpfner

Aus der Serie Fenster und Schiebesysteme von Döpfner

### Holzfenster PROTECT



SYSTEMSTÄRKEN UND INNENPROFIL-VARIANTEN	
68 MM	TYP 4
78 MM	TYP 4
88 MM	TYP 4

PROTECT

**PROTECT** ist ein Holzfenster mit Aluminium-Flügelschale und einem Blendrahmen mit Alu-Regenschienensystem mit schlanken Ansichtsweiten. Die Konstruktion ist optimal hinterlüftet, die Aluminium-Eckverbindungen sind auf Gehrung verschweißt. Die Befestigung der Aluminiumschale auf dem Flügel erfolgt mit Klipshaltern, die eine spannungsfreie Ausdehnung ermöglichen.

Auf der Innenseite befindet sich eine angefräste Glasleiste des TYP 4. Bei Festverglasung mit verdeckt befestigter Glasleiste als Rahmenverglasung.

Der Flügel eines Fensters ist weitaus höheren Belastungen durch Wittereinwirkungen ausgesetzt, als der Rahmen.

PROTECT vereint die Systeme eines günstigeren Holzfensters mit den Vorteilen des Witterungsschutz einer Holz-Aluminium-Konstruktion für Lösung bei Umbau und Renovierung.

### Holzfenster CLASSIC



SYSTEMSTÄRKEN	
68 MM	
78 MM	
88 MM	

CLASSIC

CLASSIC – PROFILIERT

Gilt für CLASSIC und CLASSIC-PROFILIERT

**CLASSIC** Holzfenster mit überdeckender, thermisch getrennter Aluminium-Regenschutzschiene. Die moderne Konstruktion mit witterungsbeständiger Oberflächenbeschichtung sorgt für eine lange Haltbarkeit und dauerhaft problemloser Funktion.

Das Profilsystem besitzt eine Doppelfalz, die Glasleisten sind verdeckt befestigt. Regenschutzschienen: Aluminium, in EV1, Mittelbronze und Dunkelbronze eloxiert. RAL 9016 weiß oder weitere RAL-Farben.

**CLASSIC-PROFILIERT** als Variante des CLASSIC-Holzfensters mit Profilierung an Glasleiste, Flügel und Rahmen angeboten.

## Holz- und Holz-Aluminium-Fenster von Döpfner

Aus der Serie Fenster und Schiebesysteme von Döpfner

### STIL 2 und STIL 2 UPGRADE

Informationen zu **STIL 2** und **STIL 2 UPGRADE** gibt es in der neuen Produktserie **Energetische Sanierung von Altbau bis Denkmalschutz**.

### Material, Oberflächen und technische Details

#### Holzarten und –oberflächen

Döpfner verwenden ausschließlich regionales Holz – Fichte, Kiefer, Lärche und Eiche – aus zertifiziert nachhaltiger Forstwirtschaft.

Durch Holzveredelung, der Konstruktion und der Oberflächenvergütung erreichen die Hölzer ein hohes Haltbarkeitsniveau.

Die vollmassive Konstruktion der schichtverleimten Fensterkante-Profile sorgt neben großer Formstabilität und Haltbarkeit auch für hohe Energieeffizienz. Je nach Systemstärke werden 3- oder 4-lagige Kante-Profile eingesetzt.

Für die Holzoberflächen der Fenster stehen in verschiedenen Serien eine Vielzahl von Farbtönen zur Verfügung:

- DIAMOND FINISH
- DIAMOND FINISH RAL
- HOLZÖL FINISH
- NATIVA (Innenseite | Holz-Alu)

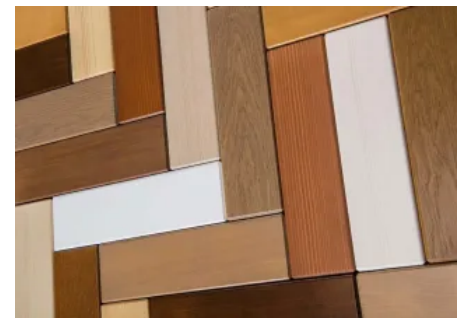
Holz-Oberflächen im Überblick

#### Holzoberfläche NATIVA

- Maximal naturbelassene Oberflächen-Optik
- Wasserbasierte, vergilbungsfreie, naturmatte Holzlasur mit besonders natürlicher Optik
- Erzielt eine sehr hohe Transparenz bei trotzdem sehr guter Lichtbeständigkeit, Kratzfestigkeit und Chemikalienbeständigkeit.
- HA0 Nativa | auf Holzart Fichte
- H82 Nativa | auf Holzart Fichte
- HA0 Nativa | auf Holzart Lärche
- HA0 Nativa | auf Holzart Eiche



Regionales Holz: Fichte, Kiefer, Lärche und Eiche



Döpfner Holzoberflächen



NATIVA

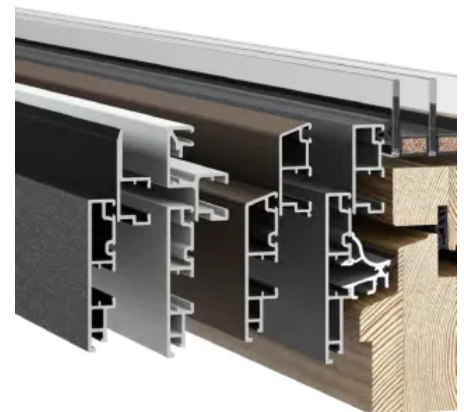
## Holz- und Holz-Aluminium-Fenster von Döpfner

Aus der Serie Fenster und Schiebesysteme von Döpfner

### Aluminiumkonstruktion und –oberflächen

Die Aluminium-Schalen der Holz-Alu-Fenstersysteme sind besonders langlebig und werden ressourcenschonend aus nachhaltigem Recycling-Aluminium gefertigt.

Die Blendrahmen von Döpfner werden nicht aus Stangenware zusammengesteckt, sondern vor der Pulverbeschichtung von Hand verschweißt und verschliffen.



Döpfner Aluminium-Schalen

Für die wartungsfreien Aluminium-Außenseiten sind viele Farb- und Oberflächenvarianten mit bis zu 30 Jahren Garantie erhältlich:

- PREMIUM 10
- PREMIUM 10 SELECT
- PREMIUM 10 PFS
- PREMIUM 30
- ANODIZING COLLECTION
- MASTER COLLECTION

Aluminium-Oberflächen im Überblick



Döpfner Aluminium-Oberflächen

### Trockenverglasung und verdeckt verschraubte Glasleisten

Beim Verglasungseinbau wird bei Döpfner kein Silikon verwendet, sondern ausschließlich das wartungsfreie Döpfner-Trockenverglasungssystem mit hochwertigen Dichtungen. Ein weiteres Qualitätsmerkmal sind die hochwertigen CLICK-ON-Glasleisten mit verdeckt verschraubter Befestigungsschiene und individuell wählbaren Innenprofilvarianten.



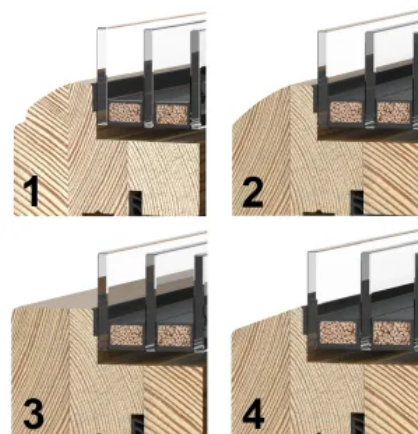
Trockenverglasungssystem mit CLICK-ON-Glasleisten

## Holz- und Holz-Aluminium-Fenster von Döpfner

Aus der Serie Fenster und Schiebesysteme von Döpfner

Bis zu vier Innenprofilvarianten stehen je nach System zur Auswahl:

- TYP 1: Klassisch profiliert
- TYP 2: Schräg gerundet
- TYP 3: Kubisch 90°
- TYP 4: Schräg



Innenprofilvarianten

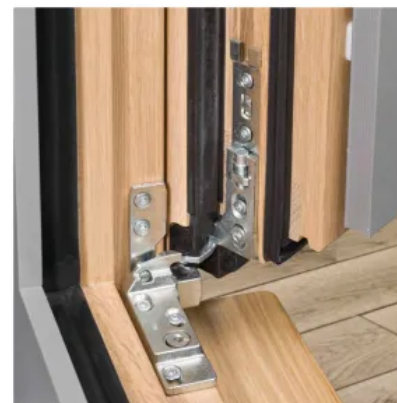
### Beschlag-System VIMATIC 3-D

Der VIMATIC 3-D-Beschlag ist nicht sichtbar aufgesetzt, sondern unsichtbar integriert, wodurch eine klare, ungestörte Ansicht gewährleistet ist ohne Auswirkungen auf die Haltbarkeit und Beweglichkeit.

Das maximale Flügelgewicht beträgt 100 kg und der Öffnungswinkel volle 180°.

Döpfner-Fenstersysteme sind (systemabhängig) in drei Systemstärken lieferbar.

Dadurch können auch dicke 3-fach-Verglasungen eingesetzt werden und hohe Anforderungen an die Wärmedämmleistung – bis hin zum Passivhaus-Niveau – erfüllt werden.



Beschlag-System VIMATIC 3-D

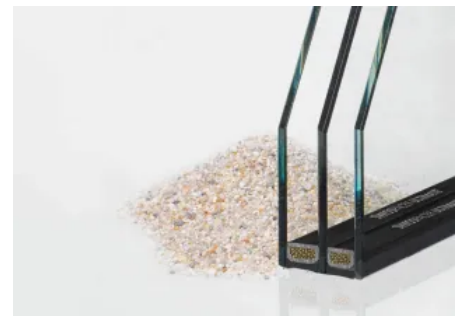
## Holz- und Holz-Aluminium-Fenster von Döpfner

Aus der Serie Fenster und Schiebesysteme von Döpfner

### Verglasung mit hohen Wärmedämmeigenschaften

Döpfner-Fenstersysteme werden ausschließlich mit Isolierglaseinheiten hergestellt. Schon die Standardverglasung ist mit der SWISSPACER ULTIMATE – Isolierglaskante ausgestattet, die Wärmeverluste minimiert und für eine dauerhafte Abdichtung sowie weniger Tauwasser am Glasrand sorgt.

Gemeinsam mit der Beschichtungstechnologie sind so sehr gute Wärmedämmwerte und eine hohe Lichtdurchlässigkeit gewährleistet.



SWISSPACER ULTIMATE – Isolierglaskante

Neben der Standardverglasung bietet Döpfner weitere Optionen für 2-fach oder 3-fach Verglasungen:

- PREMIUM Wärme-Solarglas ECLAZ:  
Extrem hell und im Winter mit hohen solaren Zugewinn durch Sonneneinstrahlung
- PREMIUM Sonnenschutz-Glas COOL LITE:  
Für großflächige Glasflächen mit Sonnenschutz im Sommer
- Schallschutz-Glas PHONE  
Für Schallschutz bis zu 36 dB
  
- Sicherheits-Glas beschichtet oder unbeschichtet  
Als ESG Einscheibensicherheitsglas oder VSG Verbundsicherheitsglas
- Absturzsichernde Verglasung:  
Verschiedene Varianten mit bauaufsichtlichem Prüfzeugnis oder gem. DIN 18008-4



Wärme-Solarglas ECLAZ

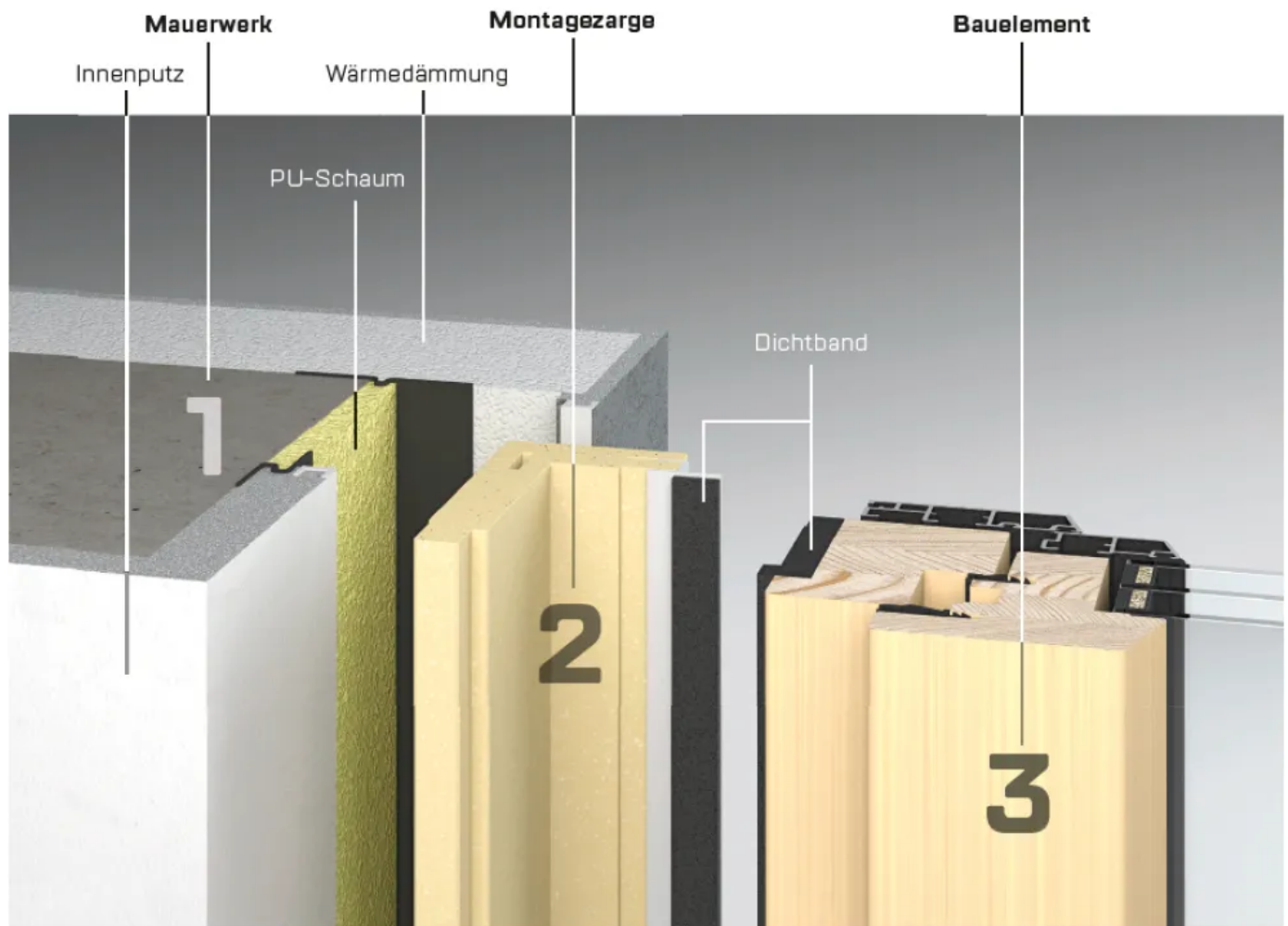


Sicherheitsglas und Absturzsicherung

## Holz- und Holz-Aluminium-Fenster von Döpfner

Aus der Serie Fenster und Schiebesysteme von Döpfner

### Premium Montage-System



Während der Rohbauphase sind Bauelemente wie Fenster und Türen vielen potentiellen Gefahren ausgesetzt.

Diese Schäden – durch hohe Baufeuchte (Estrich, Innen- und Außenputzarbeiten), Verschmutzungen und mechanische Einwirkungen – sind mit dem Zargen-Montagesystem vermeidbar, da die Bauteile erst nach Fertigstellung aller Vorgewerke montiert werden.

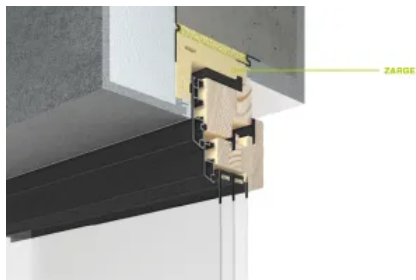
Das Zargensystem lässt sich für alle Döpfner-Bauelemente einsetzen und ist RC 2 getestet:

- Haustüren (Holz / Holz-Aluminium)
- Fenster (Holz / Holz-Aluminium)  
rechteckig, schräg, bogenförmig
- Panorama-HST-Elemente (Holz / Holz-Aluminium)
- Faltelemente (Holz / Holz-Aluminium)
- Eck-Elemente (Holz / Holz-Aluminium)
- Rollladenkästen und Raffstores (Herstellerunabhängig)

## Holz- und Holz-Aluminium-Fenster von Döpfner

Aus der Serie Fenster und Schiebesysteme von Döpfner

### Das Premium Montage-System für Fenster



Premium-Montagesystem für Döpfner Fenstersysteme

Moderne Holz- und Holz-Alu-Fenster sind hochtechnische Produkte und erfüllen vielfältige Funktionen und werden nach ästhetischen Überlegungen ausgewählt.

Das Premium-Montagezargensystem bietet eine Schutzhülle für Fenster.

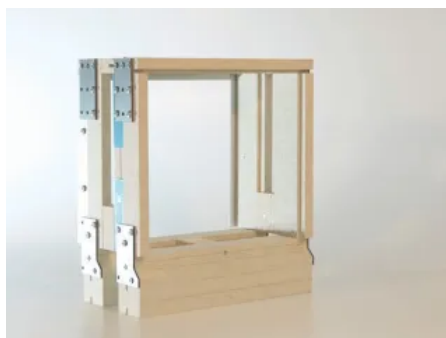
Die Zarge fasst das Bauelement zur Mauer hin ein, verbessert die Wärmedämmung erheblich und ermöglicht den Einbau zum individuell gewählten Zeitpunkt im Bauablauf.



Premium-Montagesystem für Döpfner Fenstersysteme

Da die Fenster in der Rohbauphase noch nicht montiert werden müssen, ist gewährleistet, dass sie sich bei Einzug optisch und technisch in einem neuwertigen Zustand befinden.

Wird der Austausch eines Fensters notwendig, kann das alte Fenster schnell ausgebaut und das neue Fenster wieder in die Zarge eingeschoben werden, ohne angrenzende Bauteile und Gewerke zu stören.



Premium-Montagesystem rechteckig



Premium-Montagesystem bogenförmig



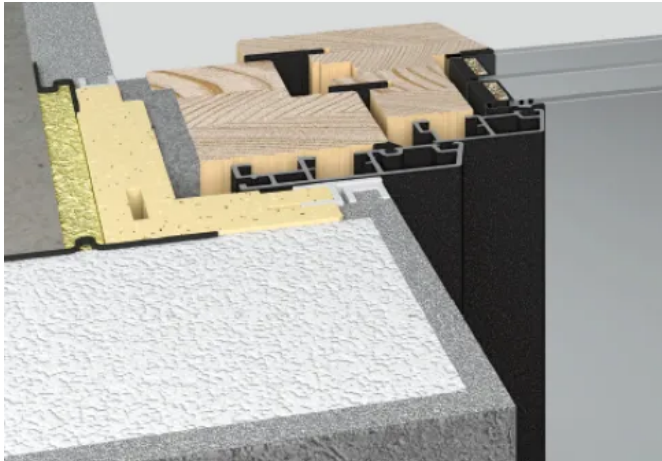
Premium-Montagesystem schräg

### Bauanschluss-Varianten

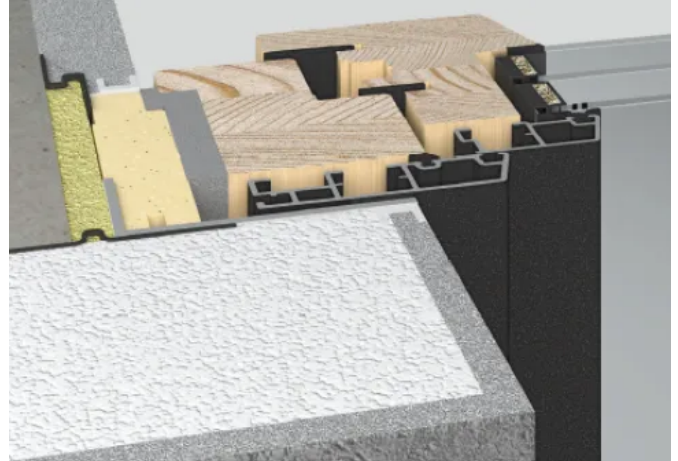
Das Premium-Montagesystem passt sich flexibel an alle Bauanschlüsse an.

## Holz- und Holz-Aluminium-Fenster von Döpfner

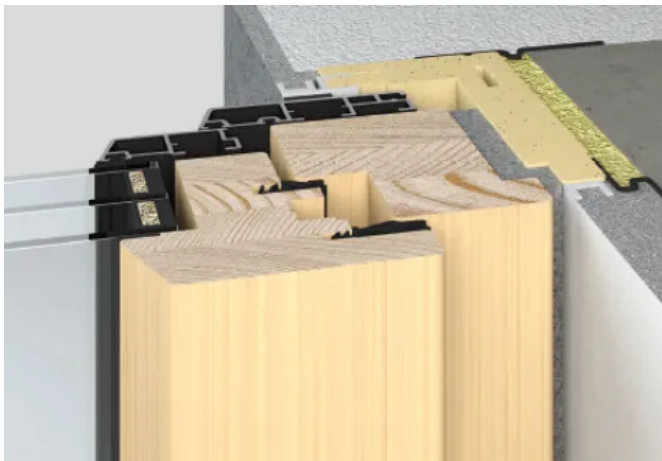
Aus der Serie Fenster und Schiebesysteme von Döpfner



Premium-Montagesystem: Außen mit Wärmedämmung



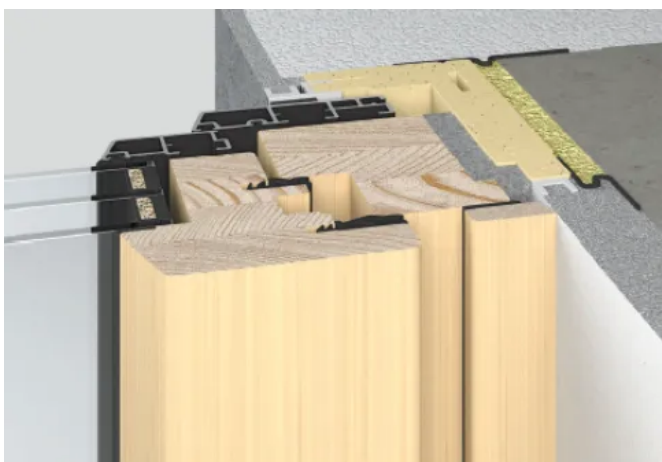
Premium-Montagesystem: Außen ohne Wärmedämmung



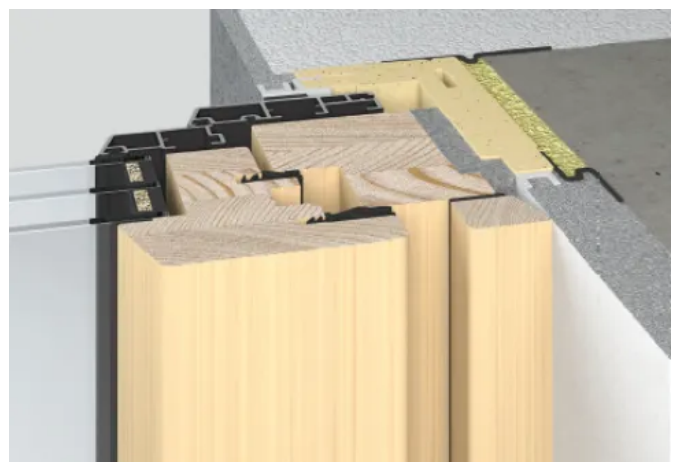
Premium-Montagesystem: Innen mit Schattenfuge



Premium-Montagesystem: Innen mit Verfugung



Premium-Montagesystem: Innen mit Standard-Deckelste



Premium-Montagesystem: Innen mit flächenbündiger Deckelste

## Holz- und Holz-Aluminium-Fenster von Döpfner

Aus der Serie Fenster und Schiebesysteme von Döpfner

### Technische Eigenschaften und Vorteile

Das Recycling-Zargenmaterial auf Basis von Polyurethan Hartschaum (PU) ist nach DIN EN 13165 FCKW- und HFKW- frei.
Wärmedämmend, recyclebar, unverrottbar, feuchteresistent und formstabil Wärmeleitfähigkeit nach DIN EN 12667 $D = 0,078 \text{ W/(m}^2\text{K)}$
Brandstoffklasse (D) nach DIN 4102-1 = B2
Rohdichte nach DIN EN 1602 = $550 \text{ kg/m}^3$
Die Fassade wird gegen den Anschlagwinkel geführt. Der Innenputz wird bis zur exakt vordefinierten Kante angeputzt.
Die Zargenöffnung kann mit Gitterfolie oder Plattenmaterial verschlossen werden, um den Bau zugfrei zu verschließen und Baufeuchte schnell und kontrolliert abzuführen.
Verbesserter Einbruchschutz durch mehrfache Verankerung des Elements im Mauerwerk
Schutz vor irreparablen Bauschäden an den Fenstern und Haustüren
Auch verwendbar für die Vorwandmontage
Definierte Bezugskanten für Nachfolgewerke (Putzer, Fassade etc.) Leistungsmerkmale der Bauelemente

**Weitere Informationen: Broschüre Premium-Montagesystem**

## Schiebesysteme von Döpfner

Aus der Serie Fenster und Schiebesysteme von Döpfner



Basierend auf den Holz- und Holz-Aluminium-Konstruktionen für Dreh-Kipp-Systeme bietet Döpfner verschiedene Hebe-Schiebe-Elemente oder Parallel-Schiebe-Elemente (mit und ohne Kipp-Funktion) an. Geeignet für kleinere Fensterformate bis zu großflächigen Verglasungen in Pfosten-Riegel-Konstruktion mit barrierefreier Schwelle.

### Schiebesysteme im Überblick

#### Vorhangfassadensysteme SKYWALL HST 4.0

SKYWALL HST 4.0 ist als eingeschossiges Pfosten-Riegel-Fassadensystem konzipiert und ermöglicht großflächige Glasfronten.

Durch die Pfosten-Riegel-Konstruktion bietet SKYWALL HST 4.0 – im Vergleich zu den Systemen HST 2.0 und HST 3.0 – die Möglichkeit, die Komponenten Hebe-Schiebeelement mit Festverglasung, 90°-Ganzglasecken, Dreh-Kippfenster und Türelemente ohne Kopplungen zu verbinden.

## Schiebesysteme von Döpfner

Aus der Serie Fenster und Schiebesysteme von Döpfner



SKYWALL HST 4.0



SKYWALL HST 4.0 Innenansicht oben



SKYWALL HST 4.0 Innenansicht unten

SKYWALL HST 4.0 ist als eingeschossiges Pfosten-Riegel-Fassadensystem konzipiert und wird vor Ort aus den Einzelkomponenten montiert. Die Aluminiumkonstruktion besteht aus horizontal und vertikal gestoßenen Alu-Profilen, welche die Glas-Pressleisten abdecken.

Technik und Funktion der Hebe-Schiebe-Elemente ist mit flächenbündigen Führungsschienen und Laufrollen auf dem technischen Stand der Systeme HST 2.0 und 3.0.

## Schiebesysteme von Döpfner

Aus der Serie Fenster und Schiebesysteme von Döpfner



SKYWALL HST 4.0

### Konstruktion

- Bautiefe 78 mm
  - Pfostentiefe 206 mm
  - Zarge mit 60 mm Ansichtsbreite innen. Flügel 4-seitig, 100 mm breit
- Festverglasungen sind bodentief und 4-seitig in Pfosten-Riegel-Konstruktion (mit Pressleisten-Abdeckschalen-System) integriert. Flügel mit angefräster Glasleiste (bei Festfeldern erfolgt die Verglasung von außen).



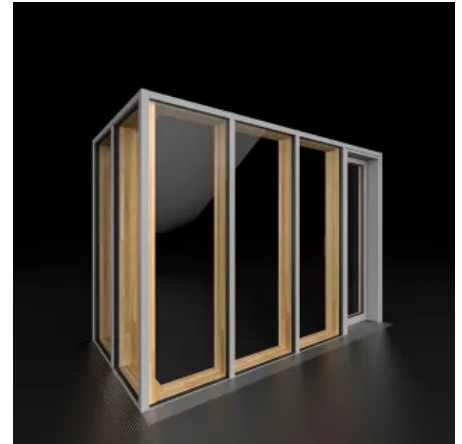
SKYWALL HST 4.0 | Lichthof-Lösung

## Schiebesysteme von Döpfner

Aus der Serie Fenster und Schiebesysteme von Döpfner



SKYWALL HST 4.0 – diverse Eck- und Planungsvarianten als Animation



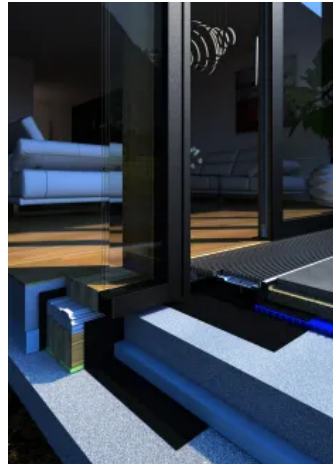
SKYWALL HST 4.0 Eck-Varianten

### Eck-Varianten

- Eckkopplungs-Variante GANZGLAS-ECKE
- Eckkopplungs-Variante SCHMALER PFOSTEN
- Eckkopplungs-Variante PFOSTEN-PFOSTEN



SKYWALL HST 4.0 Bodenschwelle



SKYWALL HST 4.0 mit externen Drainagesystem

### Barrierefreie Bodenschwelle

- Nullbarriere = Schwellenhöhe 0 mm:
  - Barrierefreie, behindertengerechte Bodenschwelle
  - Thermisch getrennte Konstruktion
  - Drainage-Rost-System mit innerem Aluminium-Rost im Durchgang und äußerem umlaufendem Aluminium-Rost (Die Gewerke äußeres, umlaufendes Drainagerost-System und der individuelle Terrassenaufbau werden von externen Anbietern konzipiert, geliefert und montiert!)

### Hebe-Schiebe-System HST 2.0

Die Hebe-Schiebe-Elemente HST 2.0 sind eine Weiterentwicklung des bewährten HST-Systems von Döpfner. Die Aluminium-Profile mit verschweißten Eckverbindungen bieten eine moderne Optik mit schmalen Ansichtsbreiten und hohen Wetterschutz.

Horizontale und vertikale Dichtleisten sorgen für eine hohe Dichtheit. Die Mechanik ermöglicht einen reibungslosen und leisen Lauf.

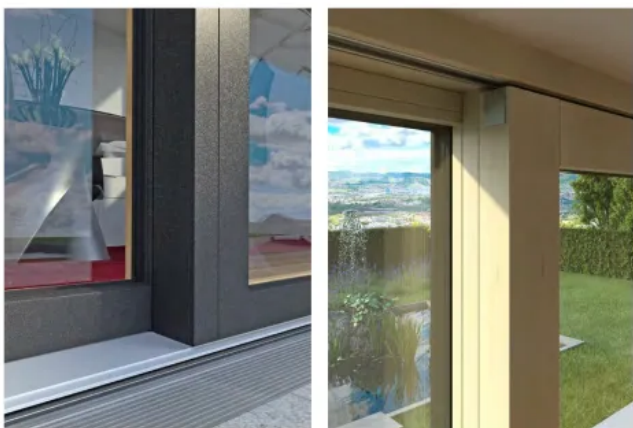
## Schiebesysteme von Döpfner

Aus der Serie Fenster und Schiebesysteme von Döpfner



HST 2.0

Die obere Führungsschiene ist flächenbündig integriert. Der Terrassenbauanschluss sollte mit einem optionalen Drainagerost-System ausgeführt werden.



HST 2.0

### Konstruktion

- Bautiefen: 68, 78 oder 88 mm
- Zarge mit 60 mm Ansichtsbreite innen. Schiebeflügel 4-seitig, 100 mm breit. Standflügel mit Zargenverglasung. Flügel mit angefräster Glasleiste und Festverglasungen mit verdeckt befestigter Glasleiste.

## Schiebesysteme von Döpfner

Aus der Serie Fenster und Schiebesysteme von Döpfner



HST 2.0

### Anschlüsse

- Unterer Anschluss:  
Bodenschwelle ECOPASS – mit Wetterschenkel
- Optional: ECOPASS-Trittschwellenabdeckung (reduziert die äußere 19 mm-Höhenstufe der Standardschwelle auf nur 5 mm)

### Hebe-Schiebe-System HST 3.0

Die Hebe-Schiebe-Elemente HST 3.0 sind eine komplette Neuentwicklung. Die konstruktive Integration eines Drainage-Rostsystems ermöglicht eine bodenbündige Nullbarriere-Schwelle sowie eine bodentiefe Verglasung.

Die bodentiefen Festverglasungen sind als Zargenverglasungen konzipiert und werden von außen verglast. Der eckverschweißte Alu-Glashalterahmen ist flächenbündig integriert.

Die vertikalen und horizontalen Dichtleisten und die Führungsschienen und Laufrollen entsprechen dem System HST 2.0.

## Schiebesysteme von Döpfner

Aus der Serie Fenster und Schiebesysteme von Döpfner



HST 3.0

Das systemintegrierte Drainagerost-System besteht aus einem Innenrost im Durchgang und einem umlaufenden, bauseitigen äußeren Rost.



HST 3.0



HST 3.0

### Konstruktion

- Bautiefe 78 mm
- Gesamte Systemstärke 218 mm.
- Zarge mit 60 mm Ansichtsbreite innen. Flügel 4-seitig, 100 mm breit.

Festverglasungen sind bodentief in Zarge seitlich und oben integriert. Flügel und Festverglasungen mit angefräster Glasleiste (bei Festfeldern erfolgt die Verglasung über Aluschale von außen).

### Anschlüsse

Unterer Anschluss: Integriertes HST-Bodenschwellensystem mit Gitterrost. Schwellenkonstruktion mit 0 mm-Barrierfreiheit ohne Schrägen. Integrierter Drainagerost im Durchgang. Am Element anschließende Drainagevorrichtungen sind bauseitig zu planen.

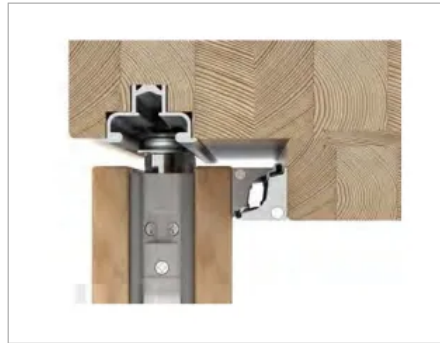
## Schiebesysteme von Döpfner

Aus der Serie Fenster und Schiebesysteme von Döpfner

### Technische Details der Hebe-Schiebe-Systeme



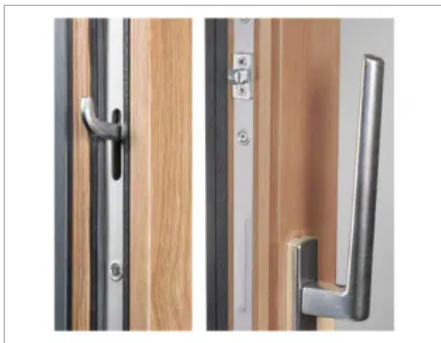
SOFT CLOSE-Dämpfer, optional



Flächenbündige Führungsschiene mit Rollenführung



Umlaufende vertikale und horizontale Dichtschiene



Verriegelung: Mit Schwenkhaken optional / Mit Bolzenverriegelung Standard



Tandem-Laufwagen mit 4 Rollen



Airstop-Dichtpad zwischen Schiebe- und Festteil sowie Drainageschacht

Holzarten:	Standard: Fichte Optional: Europäische Lärche oder Eiche (Mehrpreis) Flügel stäbchenverleimt mit durchgehenden Decklagen. Futter mit DÖPFNER-Zargenverleimung und Anleimer sind keilverzinkt (Qualität entspricht DIN 68 360)
Oberflächen:	3-Schicht Aufbau DIAMOND FINISH mit hoher Alterungsbeständigkeit
Verglasung:	Deutsches Markenisolierglas, Trockendruckverglasung in schwarz ,innen und außen. Alle Isolierverglasungen mit warmer Kante und schwarzem Abstandhalter.
Dichtung:	Dichtschiene DS28/48/28 oben und bandseitig mit Hohlkammer-Silikondichtung und Dichtpad (Befestigung unsichtbar abgedeckt). Geschäumte und Hohlkammer-Silikondichtungen getriebeseitig und unten am Flügel. Standardfarbausführung lichtgrau, optional schwarz
Entwässerung:	Erfolgt über die Bodenschwelle.
Beschlag:	Kompakt-Laufwagen HS400 (Traglast bis 400 kg), pendelgelagerte Lastverteilung auf 8 Laufrollen. Obere Führungsschiene verdeckt integriert und verdeckt liegender Anschlagbock. Optional mit SoftOpen bzw. SoftClose-Funktionalität. Stulpseitig mit Edelstahl-Designabdeckung der Beschlagsnuten des Schiebefügels. Standard mit 4-fach-Bolzenverriegelung / Optional mit 2-fach-Schwenkhakenverriegelung.
Hebelgriff:	Fabrikat Siegenia in den Oberflächenfarben EV1 / Weiß RAL 9003 /Titan matt hell, inklusive passende Griffmuschel außen. Farbe bei Bestellung bitte angeben.

## Schiebesysteme von Döpfner

Aus der Serie Fenster und Schiebesysteme von Döpfner

### Bodenschwellen-Varianten für Hebe-Schiebesysteme HST 2.0

Bodenschwellen sind eher unscheinbar und werden meist mit Füßen getreten: Aber sie sind sehr wichtig für die Funktion, optimale Abdichtung und dauerhafte Stabilität der Hebe-Schiebeelemente. Die speziell für HST-Elemente entwickelten Schwellensysteme sind bewährte Konstruktionen, die alle Anforderungen erfüllen. Alle Varianten sind grundsätzlich als BARRIEREFREI klassifiziert und können problemlos mit dem Rollstuhl überrollt werden



#### HST-Bodenschwellensystem mit Versatz von innen nach außen ohne Abdeckplatte auf der Bodenschwelle

Die Variante ohne Abdeckung hat einen 19 mm-Höhenversatz von Innen nach außen und ist für alle HST-Systeme verfügbar. Drainagerost außen bauseitig!

#### HST-Bodenschwellen-System mit Ecopass-Abdeckplatte auf der Bodenschwelle

Die Variante mit glatter ECO-PASS-Abdeckplatte besitzt einen minimalen Höhenversatz von lediglich 5 mm und verläuft schräg von innen nach außen. Ebenfalls verfügbar für alle HST-Systeme. Drainagerost außen bauseitig!

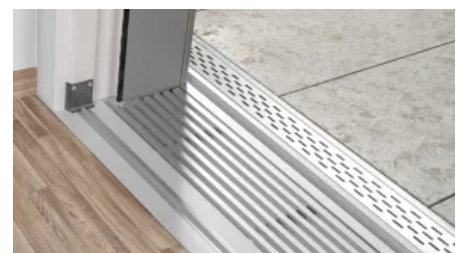


#### HST-Bodenschwellen-System mit Gitterrost

Das Döpfner Gitterrost-System ist völlig glatt und ohne Stufen und Absätze. Das im Schwellenelement eingelegte Gitter macht diese Variante sehr modern. Funktionale Vorteile: Der Gitterrost lässt Wasser sehr gut nach unten ablaufen und ist rutschhemmend. Verfügbar für die HST-Systeme HOLZ 88 und HOLZ-ALU 78. Drainagerost außen bauseitig!

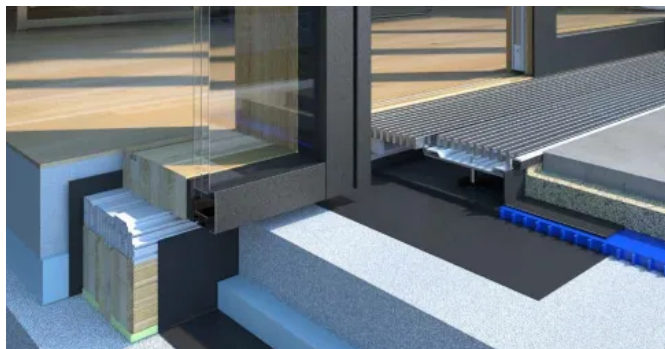
#### HST-Bodenschwellen-System mit Führungsschiene

Durch die integrierte Führungsschiene ist dieses Schwellensystem bereits für den problemlosen Einbau eines InsektenschutzSchiebegitters vorbereitet – die in der Führungsnut liegende Abdeckung kann einfach entfernt werden. Verfügbar für die HST-Systeme HOLZ 88 und HOLZ-ALU 78. Drainagerost außen bauseitig!



## Schiebesysteme von Döpfner

Aus der Serie Fenster und Schiebesysteme von Döpfner



SKYWALL HST 4.0: Null-Barriere-Durchgang und Drainagekonzept

### Drainagekonzept

Für die Ausführungen HST 2.0, HST 3.0 und SKYWALL 4.0 wird ein funktionierendes Drainagesystem zwingend vorgeschrieben. In Zusammenarbeit mit den Experten der Fa. Gutjahr für Drainagesysteme wurden die Hebe-Schiebe-Systeme von Döpfner entsprechend weiterentwickelt und angepasst. Dabei bildet der außen umlaufende Drainage-Rost mit dem innenliegenden Durchgangsrast eine optische Einheit. Die im Terrassenaufbau eingesetzten Drainage- und Dichtmatten sorgen anschließend für einen kontrollierten Wasserablauf und verhindern das Eindringen von Wasser.

### Schiebe-Kipp-Systeme SBK-S

Im Vergleich zu den HST-Systemen ist das SBK-S-System für etwas kleinere Formate geeignet.

Bei diesen Lösungen laufen die beweglichen Schiebe-Elemente – im Gegensatz zu HST-Systemen – nicht innerhalb des Blendrahmens, sondern parallel zum Rahmen.



System SBK-S

## Schiebesysteme von Döpfner

Aus der Serie Fenster und Schiebesysteme von Döpfner



System SBK-S

Die SBK-S-Systeme sind für alle Holz und Holz-Aluminium-Systeme in den Bautiefen 68, 78 und 88 mm von Döpfner erhältlich.

Konstruktionsbedingt sind dabei keine barrierefreien Schwellenlösungen möglich.

Die Bedienung der Schiebe- und Kippfunktion der SBK-S-Elemente erfolgt über einen 3-fach-Hebelgriff.

SBK-S-Elemente haben keine Kippfunktion sondern nur eine Lüftungsfunktion. Die

Bedienung(Entriegelung / Verriegelung und Schiebefunktion) erfolgt über einen 2-fach-Hebelgriff und

wird durch einen eingebauten Gasdruckdämpfer erleichtert



SBK-S-System, 3-fach-Hebelgriff: Geschlossen / Kippen / Öffnen und Schieben

**Mit dem Premium Montage-System lassen sich alle Döpfner Schiebesysteme nach Ablauf der Rohbauphase sicher einbauen (siehe Teil 2).**

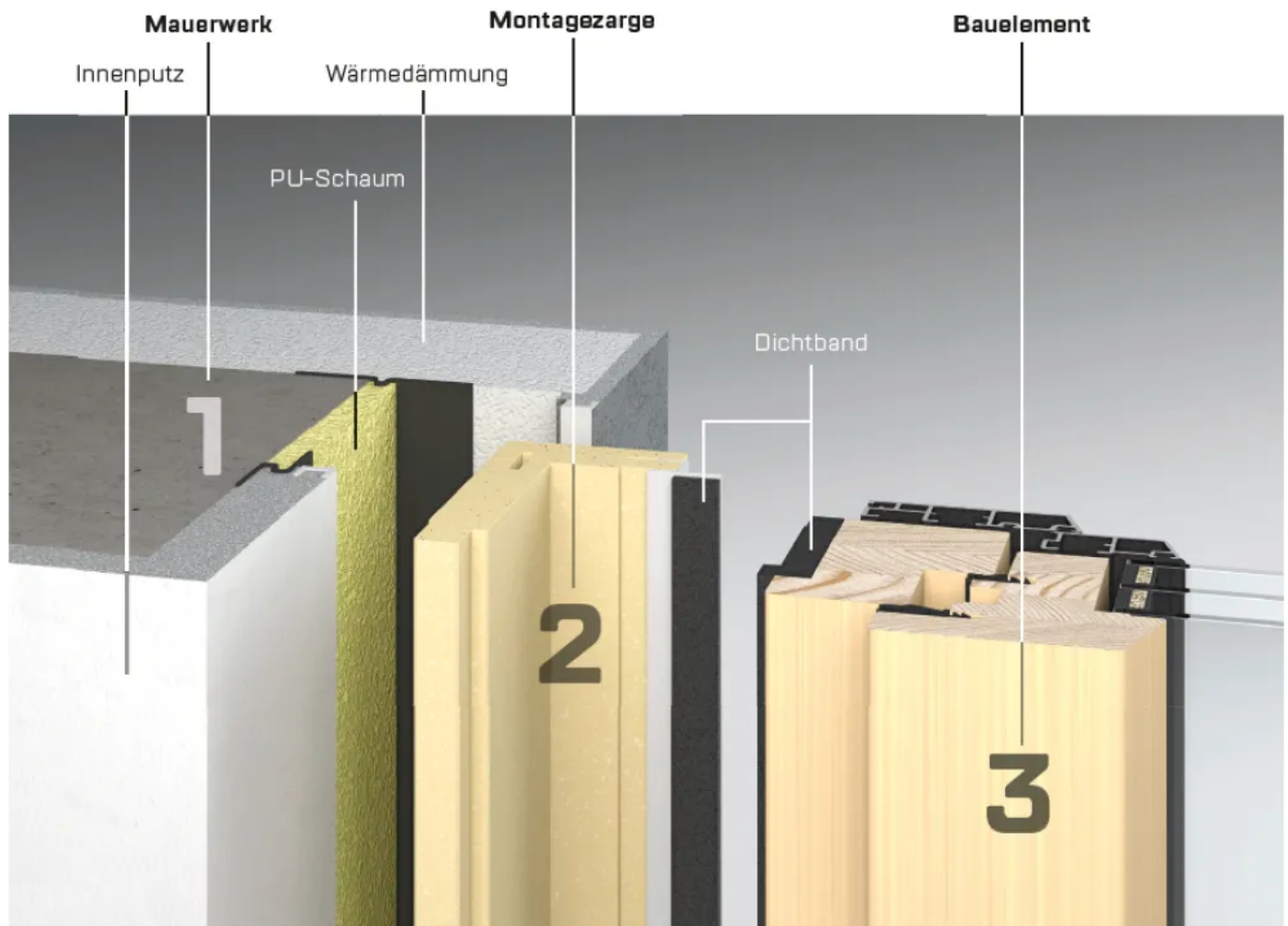
### Weitere Informationen:

Döpfner Fenster-Katalog 2022

## Schiebesysteme von Döpfner

Aus der Serie Fenster und Schiebesysteme von Döpfner

### Premium Montage-System



Während der Rohbauphase sind Bauelemente wie Fenster und Türen vielen potentiellen Gefahren ausgesetzt.

Diese Schäden – durch hohe Baufeuchte (Estrich, Innen- und Außenputzarbeiten), Verschmutzungen und mechanische Einwirkungen – sind mit dem Zargen-Montagesystem vermeidbar, da die Bauteile erst nach Fertigstellung aller Vorgewerke montiert werden.

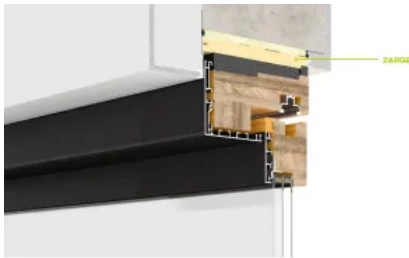
Das Zargensystem lässt sich für alle Döpfner-Bauelemente einsetzen und ist RC 2 getestet:

- Haustüren (Holz / Holz-Aluminium)
- Fenster (Holz / Holz-Aluminium)  
rechteckig, schräg, bogenförmig
- -HST-Elemente (Holz / Holz-Aluminium)
- Faltelemente (Holz / Holz-Aluminium)
- Eck-Elemente (Holz / Holz-Aluminium)
- Rollladenkästen und Raffstores (Herstellerunabhängig)

## Schiebesysteme von Döpfner

Aus der Serie Fenster und Schiebesysteme von Döpfner

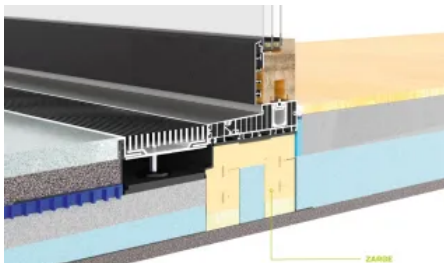
### Das Premium Montage-System für Hebe-Schiebe-Systeme



Premium-Montagesystem für Döpfner Hebe-Schiebe-Systeme

Die -Montagezargen werden aus einem Außenrahmen mit Anschlagwinkel und einem Innenrahmen zusammengesetzt. Die Zwischenräume werden mit Dämmmaterial isoliert. So wird die Wärmedämmleistung nochmals verbessert.

Die an das Bauelement angepassten Zwischenbauteile der Zarge gewährleisten eine Abtragung der Lasten von Schiebeflügeln und Festteilen in das Mauerwerk – auch bei sehr groß dimensionierten Elementen.



Premium-Montagesystem für Döpfner Hebe-Schiebe-Systeme

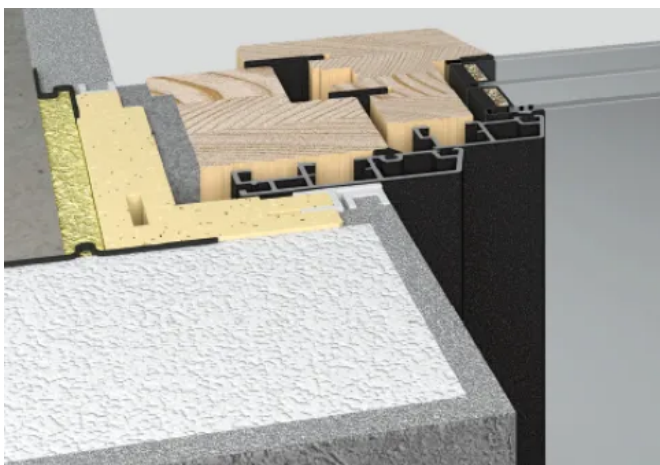
Ein systemintegriertes Höhenausgleichselement definiert exakt die Oberkante des fertigen Fußbodens und auch den Bodeneinstand der Schwelle.

Nachfolgenden Gewerke erhalten so ganz klar festgelegte Referenzpunkte und können ausfühungs- und funktionssicher ausgeführt werden.

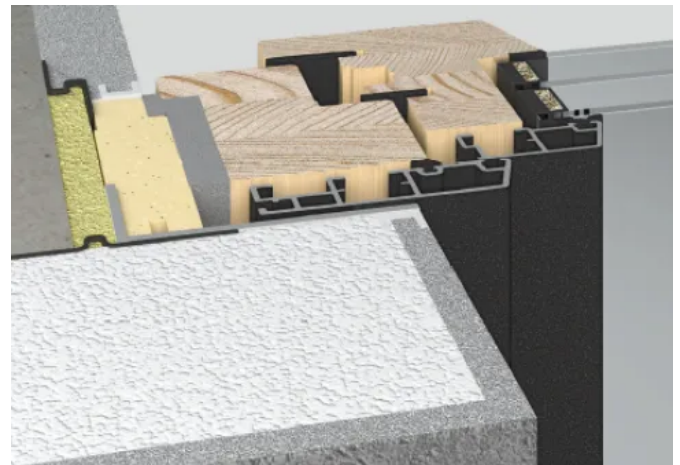
Aufgrund der bereits ausgerichteten Montagezarge kann der finale Einbau der Elemente nach Abschluss von Rohbau und Innenausbau leicht, schnell und präziser erfolgen. So werden Schäden durch klimatische und mechanische Einflüsse vermieden, was bei sehr großen und schweren -Elementen ein wichtiger Aspekt ist.

### Bauanschluss-Varianten

Das Premium-Montagesystem passt sich flexibel an alle Bauanschlüsse an.



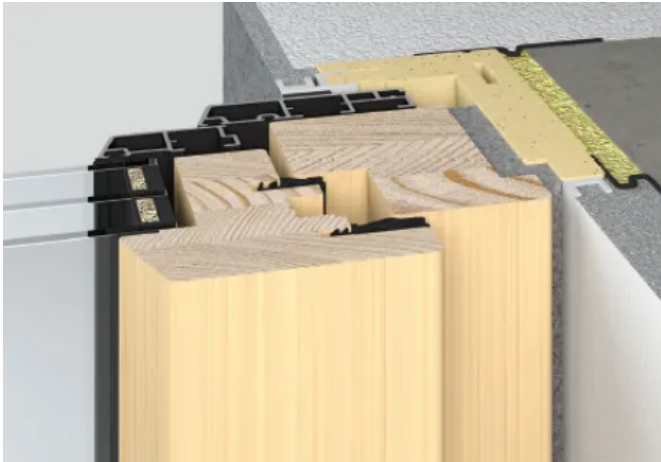
Premium-Montagesystem: Außen mit Wärmedämmung



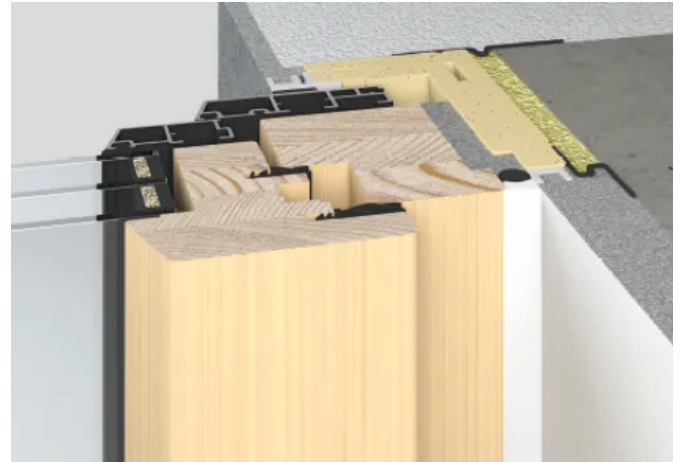
Premium-Montagesystem: Außen ohne Wärmedämmung

## Schiebesysteme von Döpfner

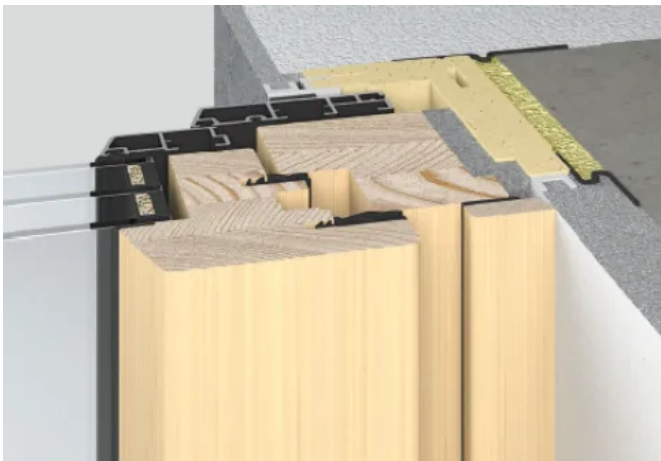
Aus der Serie Fenster und Schiebesysteme von Döpfner



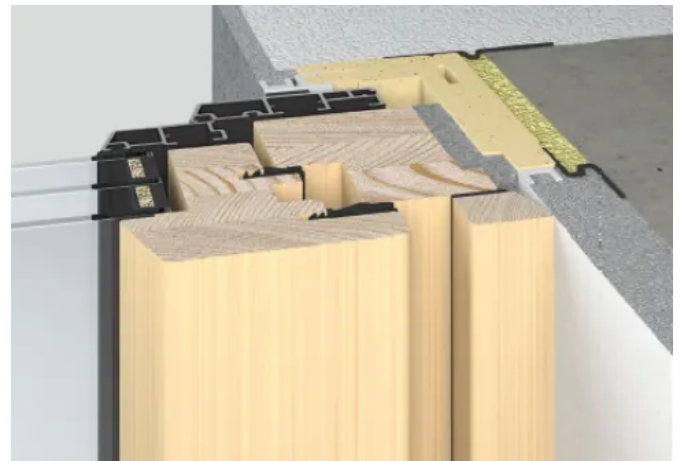
Premium-Montagesystem: Innen mit Schattenfuge



Premium-Montagesystem: Innen mit Verfugung



Premium-Montagesystem: Innen mit Standard-Deckleiste



Premium-Montagesystem: Innen mit flächenbündiger Deckleiste

### Technische Eigenschaften und Vorteile

Das Recycling-Zargenmaterial auf Basis von Polyurethan Hartschaum (PU) ist nach DIN EN 13165 FCKW- und HFKW- frei.

Wärmedämmend, recyclebar, unverrottbar, feuchteresistent und formstabil

Wärmeleitfähigkeit nach DIN EN 12667  $D = 0,078 \text{ W/(m}^2\text{K)}$

Brandstoffklasse (D) nach DIN 4102-1 = B2

Rohdichte nach DIN EN 1602 =  $550 \text{ kg/m}^3$

Die Fassade wird gegen den Anschlagwinkel geführt.

Der Innenputz wird bis zur exakt vordefinierten Kante angeputzt.

Die Zargenöffnung kann mit Gitterfolie oder Plattenmaterial verschlossen werden, um den Bau zugfrei zu verschließen und Baufeuchte schnell und kontrolliert abzuführen.

Verbesserter Einbruchschutz durch mehrfache Verankerung des Elements im Mauerwerk

Schutz vor irreparablen Bauschäden an den Fenstern und Haustüren

Planungsrelevante Informationen zu über 400.000 Bau-, Ausstattungs- und Einrichtungsprodukten.

---

## Schiebesysteme von Döpfner

Aus der Serie Fenster und Schiebesysteme von Döpfner

Auch verwendbar für die Vorwandmontage
Definierte Bezugskanten für Nachfolgewerke (Putzer, Fassade etc.) Leistungsmerkmale der Bauelemente

**Weitere Informationen: Broschüre Premium-Montagesystem**