

## Betonfertigteile und Faserbeton

Von FEHR



### FEHR

Triebstr. 34  
68753 Waghäusel  
Deutschland

Tel.: +49 7254 209-0  
Fax: +49 7254 209-220

info@fehrgroup.com  
fehrgroup.com/de

Betonfertigteile für Wände, Decken, Balkone und Fassaden. Die industriell gefertigten Betonfertigteile wie Doppelwände, auch mit integrierter Wärmedämmung (Thermowände), Fassadenelemente oder Elementdecken mit Zertifikat werden auf Maß hergestellt.

### Eignung und Einsatz

Wand-, Fassaden-, Balkon- und Deckenelemente für  
Neubau und Sanierung

### Produktportfolio

#### Fassadensystem aus UHFB

- FClad® Fassadenelemente aus ultrahochfestem Faserbeton (UHPC), für vorgehängte, hinterlüftete Fassaden. Montage auf Unterkonstruktion aus Aluminiumprofilen.

#### Gitterträgerplatten aus Stahlbeton

- Doppelwand mit integrierter Wärmedämmung – Thermowand  
bestehend aus zwei vorgefertigten und bewehrten Betonschalen, die durch ComBAR® Thermoanker stabil verbunden sind, mit integrierter Dämmung aus Steinwolle, Polyurethan oder Polystyrol.
- Fehr Doppelwand  
bestehend aus zwei vorgefertigten und bewehrten Wandelementen, die durch eine Gitterträgerkonstruktion stabil verbunden sind.
- Zertifizierte Fehr Elementdecke  
bestehend aus einer Decken-Unterseite aus bewehrtem Beton, auf die bauseits objektspezifisch die obere Bewehrung und Aufbeton eingebracht werden.

## FClad® Fassadenplatten für die Sanierung von Gebäuden

Aus der Serie Betonfertigteile und Faserbeton von FEHR



FClad® Fassadenplatten eignen sich für die energetische Sanierung bestehender Gebäude. Die langlebigen Fassadenplatten werden als vorgehängte, hinterlüftete Fassade mit zusätzlicher Dämmung eingesetzt und verbessern so den Wärmeschutz bei gleichzeitigem Witterungs- und Brandschutz. FClad® Fassadenplatten aus ultrahochfestem Faserbeton lassen sich in Farbe, Struktur und Form an die bestehende Architektur anpassen.

## FClad® Fassadenplatten für die Sanierung von Gebäuden

Aus der Serie Betonfertigteile und Faserbeton von FEHR

### FClad® - Fassadenplatten für Bestandsfassaden

#### FClad® Fassadensystem aus ultrahochfestem Faserbeton



FClad® Fassadenplatten werden an der Bestandsfassade befestigt.



FClad® Fassadensystem als vorgehängte, hinterlüftete Fassade

FClad® wird maßgefertigt - ohne Materialverschwendung - und lässt sich für die Sanierung von Bestandsfassaden aus Mauerwerk, Beton oder Holz einsetzen. Das Fassadensystem FClad® (UHPC) enthält feine Texturen, eine große Farbauswahl und nicht sichtbare Befestigungen.

Egal welcher Untergrund, welche Form und Oberflächen - FClad® erlaubt die Umsetzung architektonischer Sanierungskonzepte, die mit herkömmlichem Stahlbeton nicht realisierbar sind.

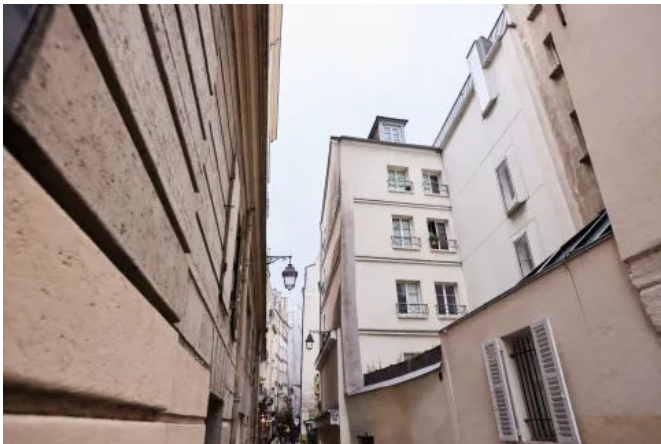
- **Plattengrößen (LxB):**
  - FClad® Light: 1,20 m x 0,60 m (manuell transportierbar - Standardpalette-Abmessungen)
  - FClad® Classic: bis zu 4,00 m x 1,80 m maßgefertigt; mit möglicher monolithischer Ecklösung bis zu 30 cm
  - FClad® Custom: 12,00 m x 3,80 m maßgefertigt; Eckelemente (1 oder 2 Rückenseiten), variable Dicke, gebogene Elemente
- **Plattenstärke:** von 16 bis 100 mm
- **Brandklasse:** A2-s1, d0 (DIN EN 13501)
- **Montage:** verdeckt auf Schiene
- **Farben:** Titanium, OFF White, Concrete Grey, Light Grey, Dark Grey, Anthracite, Black, Ivory, Birchwood, Sand, Beige-Red, Terracotta
- **Texturen:** Smooth, Brush hammered, Stone, Sand-Blasted



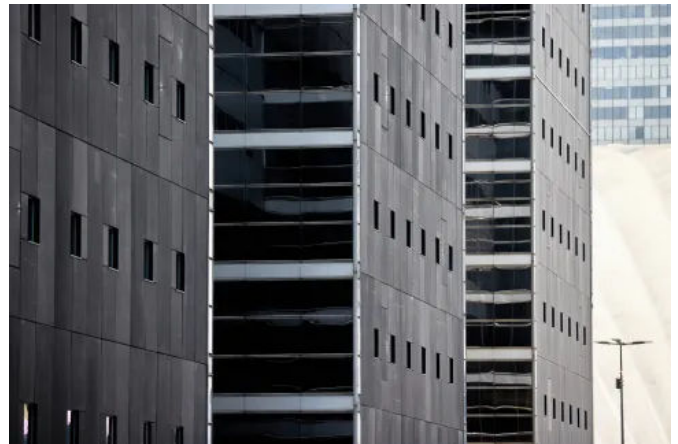
## FClad® Fassadenplatten für die Sanierung von Gebäuden

Aus der Serie Betonfertigteile und Faserbeton von FEHR

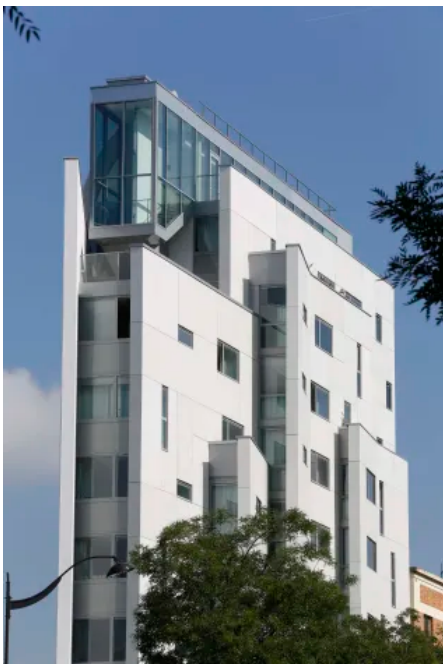
### FClad® - Objektbeispiele



Sanierung und Erweiterung eines Wohngebäudes des 18. Jahrhunderts mit 10 Wohnungen im Herzen eines historischen Viertels von Paris



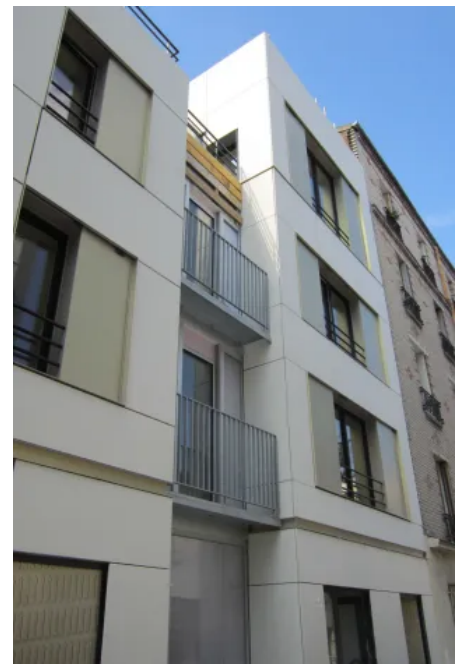
Sanierung der Fassade Collines de l'Arche in Paris La Défense mit Faserbeton als Ersatz für das ursprüngliche Material in matten Schwarz



Nachträgliche Außendämmung und Fassadenbekleidung aus FClad® Fassadenplatten für das Studentenwohnheim Porte-de-vanves, Paris



Der ehemalige Firmenich Tower in Genf wurde mit mehr als 2000 m² FClad-Fassadenverkleidungsplatten aus langlebigem Faserbeton versehen.



Sanierung einer Fassade als Teil einer räumlichen Um- und Ausgestaltung des Stadtgebiets von Cité du Chaperon Vert in Gentilly, Frankreich.

## FClad® Fassadenplatten für die Sanierung von Gebäuden

Aus der Serie Betonfertigteile und Faserbeton von FEHR

### FClad® – Eigenschaften



Collines de L'Arche - Paris La Défense

- **Ästhetik**  
Viele Design-Variationen sind durch Farben, Texturen, Formen und durch die Kombination mit anderen Fassadenmaterialien möglich.
- **Konsistenz**  
Das Material ist sehr feinkörnig und selbstverdichtend. Dadurch können auf der Oberfläche feinste Texturen abgebildet werden.
- **Komplexe Geometrie**  
Auf Anfrage können auch Sonderformen nach individuellen Vorgaben hergestellt werden.



FClad® Fassadensanierung - Pflegeheim in Paris

- **Farb und Wetterbeständigkeit**  
Die Fassadenplatten sind durchgefärbt und unempfindlich gegenüber UV-Strahlung, sowie allen anderen möglichen Witterungseinflüssen. Die glatte, porenfreie Oberfläche vermindert zudem zuverlässig die Anhaftung von Schmutz.
- **Haltbarkeit**  
UHPC ist ein äußerst dichtes Material mit einer sehr hohen Abriebfestigkeit und unempfindlich gegenüber Salz, Säure, Frost, Tau und UV-Strahlung. Druckbelastung und Zugwiderstand sind zudem wesentlich höher als bei herkömmlichen Beton.

## FClad® Fassadenplatten für die Sanierung von Gebäuden

Aus der Serie Betonfertigteile und Faserbeton von FEHR



Tour Emblem- Paris La Défense

- **Wartung**

Je nach Lage des Gebäudes und äußeren Einflüssen, empfiehlt es sich, die Platten in Abständen von zwei bis fünf Jahren von einer Fachfirma reinigen zu lassen. Der Ersatz einer beschädigten Platte ist problemlos möglich.

- **Feuerwiderstand**

UHPC hat eine ausgezeichnete Beständigkeit gegen Feuer und erfordert daher keine zusätzliche Bearbeitung oder chemische Behandlung für den Brandschutz.

### Weitere Informationen

FClad® Fassadensystem



FClad® Fassadensanierung - Wohnungen in Paris

- **Stoßfestigkeit**

Die Platte ist sehr beständig gegen Schlag und Abrieb. Besonders in stark beanspruchten Bereichen (z.B. Erdgeschoss), zeigen die Platten klar ihre Vorteile gegenüber anderen Materialien, durch ihre außerordentliche Belastbarkeit und Dauerhaftigkeit.

- **Mechanische Beanspruchung**

Druckfestigkeit und Zugwiderstand bis zu 10 mal höher als bei herkömmlichem Beton.

## FClad® Fassadenplatten für die Sanierung von Gebäuden

Aus der Serie Betonfertigteile und Faserbeton von FEHR



FClad® Farben



FClad® Texturen

FEHR

Absender

Triebstr. 34  
68753 Waghäusel  
Deutschland

Tel. +49 7254 209-0, Fax +49 7254 209-220  
[info@fehrgroup.com](mailto:info@fehrgroup.com), [fehrgroup.com/de](http://fehrgroup.com/de)

Datum:

☐

Per Fax

☐

Per Brief

☐

Für meine Notizen

☐

Bitte nehmen Sie mit mir Kontakt auf und vereinbaren Sie einen Termin mit mir.

☐

Bitte übersenden Sie mir für Ihre Produkte das aktuelle Katalogmaterial.

☐

Bitte übersenden Sie mir für Ihre Produkte ausführliche Planungsunterlagen.

Anfrage zur Produktserie „Betonfertigteile und Faserbeton“

Mitteilung: