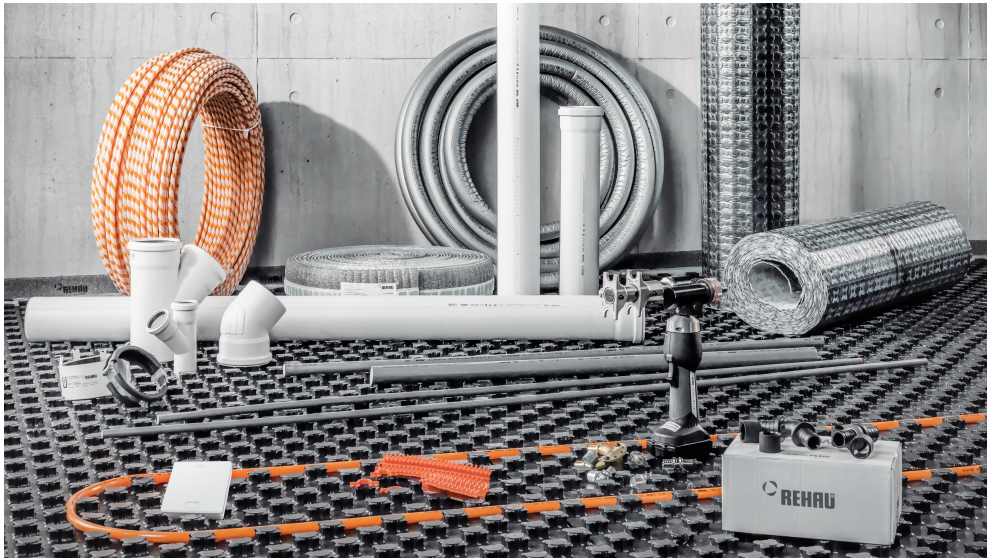


## REHAU Sanitärinstallationen

Von REHAU Water Technologies



REHAU Water Technologies

Ytterbium 4

91058 Erlangen

Deutschland

Tel.: +49 9131 9250

[rehau-bau@rehau.com](mailto:rehau-bau@rehau.com)

[www.rehau.com/de-de](http://www.rehau.com/de-de)

Die Installations-Lösungen von REHAU decken die gesamte Bandbreite der Be- und Entwässerung von Gebäuden ab: Trinkwasserinstallation und Heizkörperanbindung, Wassersteuerung zum Schutz vor Wasserschäden und Abwasserleitungen mit Schall- und Brandschutz.

## FASTLOC - Universalsystem für Trinkwasser & Heizung

Aus der Serie REHAU Sanitärinstallationen von REHAU Water Technologies



© REHAU Industries SE & CO. KG

FASTLOC ist das schnelle Rohrinstallationssystem von REHAU für Trinkwasser- und Heizungsinstallationen. Als Verbindungssystem kommt die bewährte Schiebehülstechnik zum Einsatz. Einstecken - Verpressen - Fertig: beim Herstellen der Verbindungen kann auf das Aufweiten und kalibrieren der Rohre verzichtet werden, das verkürzt die Montagezeit erheblich.

### Hausinstallation schnell und sicher - FASTLOC Rohrinstallationssystem

Das neue FASTLOC System bietet eine gute Mischung aus Leistung, Sicherheit und Langlebigkeit und erfüllt alle Anforderungen herkömmlicher Hausinstallationen im Bereich von 16 - 32 mm.

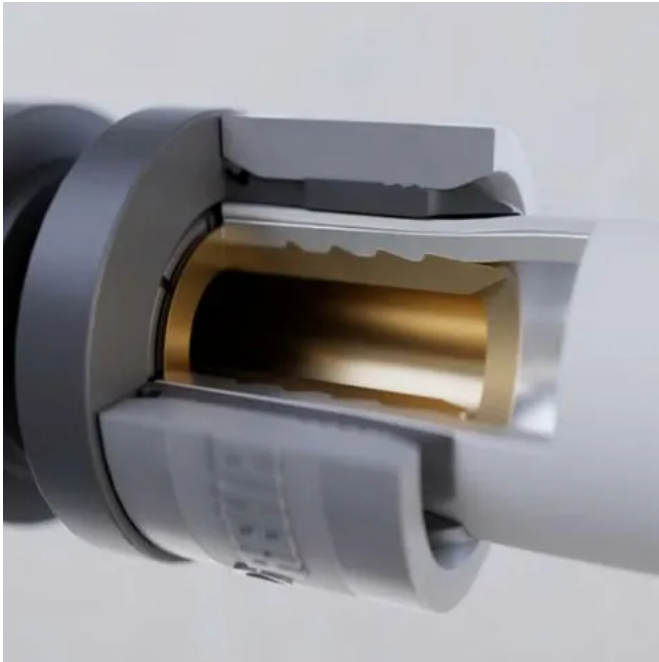
Weiterhin verfügbar ist das klassische und bewährte Universalsystem RAUTITAN mit einer großen Auswahl an Form- und Verbindungsstücken im Abmessungsbereich von 16 bis 63 mm.

Für den Wechsel zwischen FASTLOC und RAUTITAN stehen spezielle Übergangskupplungen zur Verfügung.

## FASTLOC - Universalsystem für Trinkwasser & Heizung

Aus der Serie REHAU Sanitärinstallationen von REHAU Water Technologies

### FASTLOC-Verbindungen - schnell und einfach montierbar



FASTLOC-Verbindung im Detail



Nur zwei Arbeitsschritte zur dauerhaft sicheren Rohrverbindung.

Beim Verpressen drückt die Schiebehülse das Rohr über die Innenhülse gegen den Fitting-Grundkörper und das Rohrmaterial nimmt die Form der Fittingkontur an. Somit ist die Verbindung ohne zusätzlichen O-Ring dicht. Ein Kontrollfenster am FASTLOC Fitting zeigt an, ob das Rohr korrekt eingesteckt wurde. Alle unverpressten Verbindungen sind bei der Inbetriebnahme sofort erkennbar und können korrigiert werden.

### FASTLOC Rohre

Die Metall-Kunststoff-Verbundrohre FASTLOC ML sind biegsam, ohne schnell zu knicken, und absolut sauerstoffdiffusionsdicht.

- Material Metall-Kunststoff-Verbundrohr (PE-RT Typ II/AL/ PE-RT Typ II) gemäß EN ISO 21003
- Systemzulassung, DVGW-Registriernummer: DVGW DW-8501DP0477
- Geeignet für die Trinkwasser- und Heizungsinstallation
- Nennweite DN 12 bis DN 32, in Ringbund oder in Stangen
- Variante mit Schutzrohr rot oder blau aus PE (DN12 bis DSN20)
- Variante mit Dämmung: rundextrudierte Dämmung aus PE-Schaum mit feuchtigkeitssperrender PE-Folie
- Verarbeitung mit RAUTOOL Schiebehülsewerkzeugen



FASTLOC ML Rohre

## FASTLOC - Universalsystem für Trinkwasser & Heizung

Aus der Serie REHAU Sanitärinstallationen von REHAU Water Technologies

### FASTLOC Fittings

Die Fittings der FASTLOC EX+ Serie sind aus **bleifreier siliziumhaltiger Kupferlegierung** und erfüllen die aktuellen und zukünftigen hohen Branchen- und Hygienestandards.

Übergangsfittings FASTLOC RX+ aus **bleifreiem Rotguss** sorgen für sichere und langlebige Schnittstellen zu anderen metallischen Werkstoffen, zum Beispiel zu Steigleitungen aus Edelstahl.

Die Schiebehülsen werden aus dem Hochleistungskunststoff PVDF gefertigt.

- Kupplung, Übergangskupplung
- Winkel, Winkelübergang mit Außengewinde, Innengewinde
- Übergang mit Außengewinde, Innengewinde, Überwurfmutter oder Pressanschluss,
- Wandwinkel, Doppelwandwinkel



### Weitere Informationen

[Webseite FASTLOC](#)

[FASTLOC - Broschüre](#)

REHAU Water Technologies

Absender

Ytterbium 4  
91058 Erlangen  
Deutschland

Tel. +49 9131 9250

[rehau-bau@rehau.com](mailto:rehau-bau@rehau.com), [www.rehau.com/de-de](http://www.rehau.com/de-de)

Datum:

Per Fax

Per Brief

Für meine Notizen

Bitte nehmen Sie mit mir Kontakt auf und vereinbaren Sie einen Termin mit mir.

Bitte übersenden Sie mir für Ihre Produkte das aktuelle Katalogmaterial.

Bitte übersenden Sie mir für Ihre Produkte ausführliche Planungsunterlagen.

Anfrage zur Produktserie „REHAU Sanitärinstallationen“

Mitteilung: