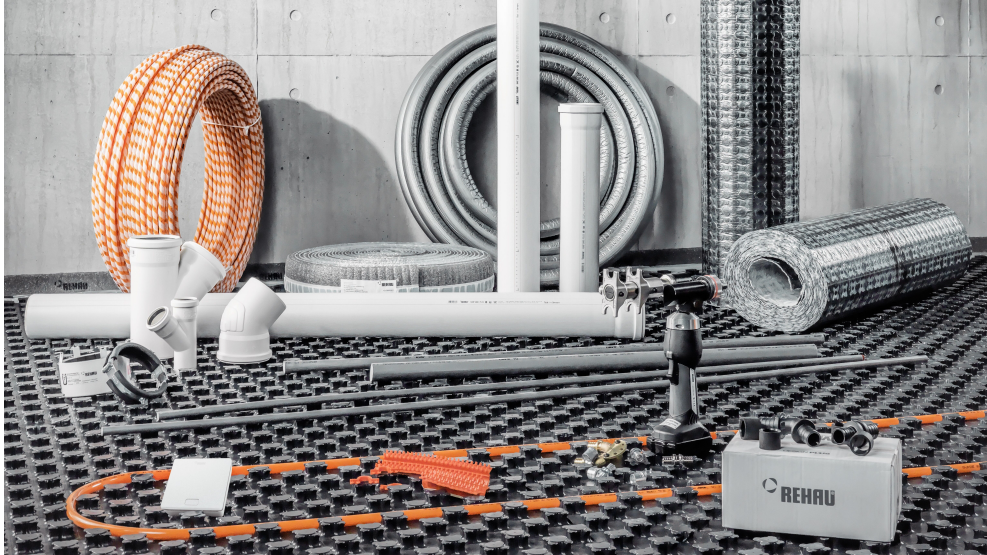


## REHAU Sanitärinstallationen

Von REHAU Gebäudetechnik



REHAU Industries SE & Co. KG  
Gebäudetechnik  
Ytterbium 4  
91058 Erlangen  
Deutschland

Tel.: +49 9131 925555  
Fax: +49 9131 92519100

service.de@support.rehau.com  
gebaeudetechnik.rehau.de

Die Installations-Lösungen von REHAU decken die gesamte Bandbreite der Be- und Entwässerung von Gebäuden ab: Trinkwasserinstallation und Heizkörperanbindung, Wassersteuerung zum Schutz vor Wasserschäden und Abwasserableitungen mit Schall- und Brandschutz.

## FASTLOC - Universalsystem für Trinkwasser & Heizung

Aus der Serie REHAU Sanitärinstallationen von REHAU Gebäudetechnik



© REHAU Industries SE & CO. KG

FASTLOC ist das schnelle Rohrinstallationssystem von REHAU für Trinkwasser- und Heizungsinstallationen. Als Verbindungssystem kommt die bewährte Schiebehülstechnik zum Einsatz. Einstecken - Verpressen - Fertig: beim Herstellen der Verbindungen kann auf das Aufweiten und kalibrieren der Rohre verzichtet werden, das verkürzt die Montagezeit erheblich.

### Beschreibung

Das neue FASTLOC System bietet eine gute Mischung aus Leistung, Sicherheit und Langlebigkeit und erfüllt alle Anforderungen herkömmlicher Hausinstallationen im Bereich von 16 - 32 mm.

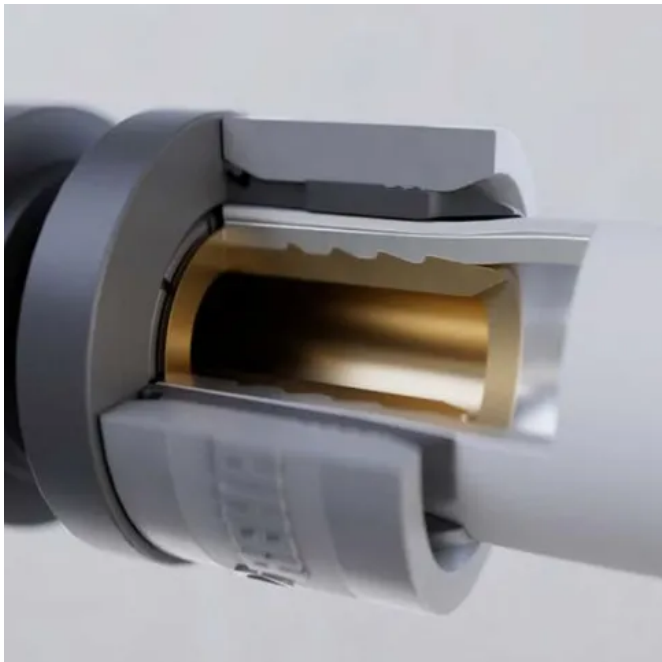
Weiterhin verfügbar ist das klassische und bewährte Universalsystem RAUTITAN mit einer großen Auswahl an Form- und Verbindungsstücken im Abmessungsbereich von 16 bis 63 mm.

Für den Wechsel zwischen FASTLOC und RAUTITAN stehen spezielle Übergangskupplungen zur Verfügung.

## FASTLOC - Universalsystem für Trinkwasser & Heizung

Aus der Serie REHAU Sanitärinstallationen von REHAU Gebäudetechnik

### FASTLOC-Verbindungen - schnell und einfach montierbar



FASTLOC-Verbindung im Detail



Nur zwei Arbeitsschritte zur dauerhaft sicheren Rohrverbindung.

Beim Verpressen drückt die Schiebehülse das Rohr über die Innenhülse gegen den Fitting-Grundkörper und das Rohrmaterial nimmt die Form der Fittingkontur an. Somit ist die Verbindung ohne zusätzlichen O-Ring dicht. Ein Kontrollfenster am FASTLOC Fitting zeigt an, ob das Rohr korrekt eingesteckt wurde. Alle unverpressten Verbindungen sind bei der Inbetriebnahme sofort erkennbar und können korrigiert werden.

### FASTLOC Rohre

Die Metall-Kunststoff-Verbundrohre FASTLOC ML sind biegsam, ohne schnell zu knicken, und absolut sauerstoffdiffusionsdicht.

- Material Metall-Kunststoff-Verbundrohr (PE-RT Typ II/AL/ PE-RT Typ II) gemäß EN ISO 21003
- Systemzulassung, DVGW-Registriernummer: DVGW DW-8501DP0477
- Geeignet für die Trinkwasser- und Heizungsinstallation
- Nennweite DN 12 bis DN 25, in Ringbund oder in Stangen
- Variante mit Schutzrohr rot oder blau aus PE (DN12 bis DSN20)
- Variante mit Dämmung: rundextrudierte Dämmung aus PE-Schaum mit feuchtigkeitsperrender PE-Folie
- Verarbeitung mit RAUTOOL Schiebehülsenwerkzeugen



### FASTLOC Fittings

Die Fittings der FASTLOC EX+ Serie sind aus bleifreier siliziumhaltiger Kupferlegierung und entsprechen den aktuellen und zukünftigen hohen Branchen- und Hygienestandards.

## FASTLOC - Universalsystem für Trinkwasser & Heizung

Aus der Serie REHAU Sanitärinstallationen von REHAU Gebäudetechnik

Übergangsfittings FASTLOC RX+ aus bleifreiem Rotguss sorgen für sichere und langlebige Schnittstellen zu anderen metallischen Werkstoffen, zum Beispiel zu Steigleitungen aus Edelstahl.

Die Schiebehülsen werden aus dem Hochleistungskunststoff PVDF gefertigt.

- Kupplung, Übergangskupplung
- Winkel, Winkelübergang mit Außengewinde, Innengewinde
- Übergang mit Außengewinde, Innengewinde, Überwurfmutter oder Pressanschluss,
- Wandwinkel, Doppelwandwinkel



### Weitere Informationen

[FASTLOC - Technische Unterlagen, Zertifikate, Anleitungen](#)

[FASTLOC - Broschüre](#)

REHAU Industries SE & Co. KG Gebäudetechnik

Absender

Ytterbium 4  
91058 Erlangen  
Deutschland

Tel. +49 9131 925555, Fax +49 9131 92519100

[service.de@support.rehau.com](mailto:service.de@support.rehau.com), [gebaeudetechnik.rehau.de](http://gebaeudetechnik.rehau.de)

Datum:

☐

Per Fax

☐

Per Brief

☐

Für meine Notizen

☐

Bitte nehmen Sie mit mir Kontakt auf und vereinbaren Sie einen Termin mit mir.

☐

Bitte übersenden Sie mir für Ihre Produkte das aktuelle Katalogmaterial.

☐

Bitte übersenden Sie mir für Ihre Produkte ausführliche Planungsunterlagen.

Anfrage zur Produktserie „REHAU Sanitärinstallationen“

Mitteilung: