

## Fassadensysteme

Von RHEINZINK



© RHEINZINK

RHEINZINK GmbH & Co. KG  
Bahnhofstr. 90  
45711 Datteln  
Deutschland

Tel.: +49 2363 6050  
Fax: +49 2363 605209

info@rheinzink.de  
www.rheinzink.de

Die Fassade ist das Gesicht des Hauses. Mit RHEINZINK wird sie zur Visitenkarte der Architektur. Ob Steckfalzpaneel, Stulppaneel, Horizontalpaneel, Großraute, Klick-Leiste, Winkelstehfalz, Kassetten sowie das Komplettsystem SP-Line.

Das RHEINZINK-Systemangebot besticht durch Vielfalt und ermöglicht den Einsatz in nahezu allen Stilrichtungen.

Fassadenbekleidungen aus RHEINZINK sind zeitlos, absolut pflege- und wartungsfrei und bieten sicheren Schutz für Generationen. Über die herausragenden optischen und technischen Materialeigenschaften hinaus verfügt der natürliche Werkstoff über weitere nachhaltige Eigenschaften: RHEINZINK ist nicht brennbar, schützt vor Blitzschlag und Elektromog.

Für Fassadenbekleidungen ist RHEINZINK in fünf verschiedenen Produktlinien lieferbar: RHEINZINK-CLASSIC, -prePATINA ECO ZINC, -GRANUM EXTRA, -PRISMO und -PRISMO brushed white+.

### Eignung und Einsatz

RHEINZINK-Fassadenbekleidungen für hinterlüftete Außenwandkonstruktionen; anwendbar über Hochhausgrenze.

### Lieferumfang

Grundbestandteile, Einzelteile Fassadenbekleidung in Profil- und Klempnertechnik, einschließlich der Bauklempnereiprofile für An- und Abschlüsse und Befestigungsmittel

Standardisierung Bänder, Schare mit/ohne Ausklinkung

### Werkstoffe

RHEINZINK= legiertes Zink nach DIN EN 988, TÜV-geprüft.

RHEINZINK-Produkte sind nach DIN EN ISO 9001:2015 zertifiziert

#### **RHEINZINK-CLASSIC – Naturbelassene Authentizität**

Die anfangs metallisch glänzende Oberfläche von RHEINZINK-CLASSIC walzblank entwickelt im Laufe der Jahre – abhängig von Klima und Umwelteinflüssen – eine edle, blaugraue Patina. Dieser natürliche Wandlungsprozess verleiht jedem Gebäude einen einzigartigen, lebendigen Charakter.

#### **RHEINZINK prePATINA ECO ZINC – Nachhaltigkeit mit Charakter**

Hergestellt aus CO<sub>2</sub>-reduziertem Zink, das mit erneuerbaren Energien in Skandinavien produziert wird und über eine Massenbilanzierung der Oberfläche zugeschrieben wird, ist diese Produktlinie ein echter Fortschritt für nachhaltige Architektur. Die gleichmäßige blaugraue oder schiefergraue Farbe der Patina entsteht bereits im Werk und entwickelt sich natürlich und farbbeständig weiter.

#### **RHEINZINK GRANUM EXTRA – Puristische Eleganz, maximale Beständigkeit**

GRANUM EXTRA vereint den klaren, modernen Look der GRANUM-Oberflächen mit noch höherer Farb- und Korrosionsbeständigkeit. In den puristischen Grautönen basalte und granite bietet es Architekt:innen vielfältige Gestaltungsmöglichkeiten. Die Oberfläche bleibt dauerhaft farbstabil, widerstandsfähig und formschön.

## Fassadensysteme

Von RHEINZINK

### **RHEINZINK PRISMO – Farbe mit Tiefe**

PRISMO bringt dezent Farbe ins Spiel und bewahrt gleichzeitig die natürliche Anmutung von Titanzink. Sechs von der Natur inspirierte Farbtöne – gold, braun, blau, rot, grün und schwarz – setzen harmonische Akzente. Die halbtransparente Beschichtung lässt die Zinkstruktur erahnen und schafft so eine besondere Tiefe im Material.

### **RHEINZINK PRISMO brushed white+ – Helle Eleganz mit natürlichem Charakter**

PRISMO brushed white+ kombiniert ein edles, weißliches, gebrochenes Finish mit der authentischen Ausstrahlung von Titanzink. Die hellen Partien entwickeln im Laufe der Zeit eine feine Patina und gewinnen so an Tiefe und Charakter.

### **Verbindungsformen und Anschlüsse**

Verbindungsformen: Winkelstehfalzsystem, Steckfalzpaneelsystem usw.

Verbindungstechnik: untereinander maschinell durch Falzmaschinen (Profimat, Falzomat), zur Unterkonstruktion durch Hafte (Fest- und Schiebehafte)

Anschlüsse mit gleichem Material: durch Falzen, Einhängen, Löten usw.

## RHEINZINK-Fassadensysteme

Aus der Serie Fassadensysteme von RHEINZINK



© RHEINZINK

Fassadenbekleidungen mit RHEINZINK, wie Steckfalzpaneel, Stulppaneel, Horizontalpaneel, Großraute, Klick-Leiste, Winkelstehfalz, Kassetten, Komplettsystem SP-Line oder dem Modulsystem Art-Line.

### Überblick der RHEINZINK Fassadenbekleidungen

Alle RHEINZINK-Fassadenprodukte aus den Produktlinien RHEINZINK-CLASSIC und RHEINZINK-prePATINA ECO ZINC sind „Cradle to Cradle“-zertifiziert und haben eine IBU-Umweltdeklaration.

RHEINZINK hat das Umweltmanagementsystems ISO 14001 eingeführt, geprüft und zertifiziert durch den TÜV Rheinland.

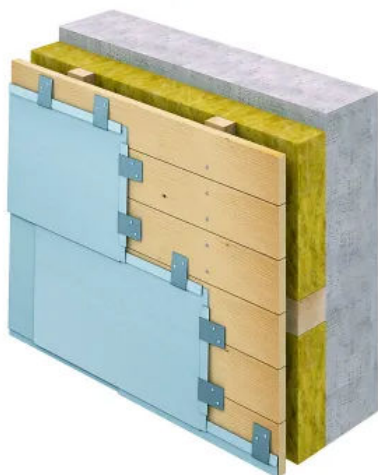


#### RHEINZINK-Falztechnik

- Markante Gliederung der Fläche durch ca. 12 mm Falzbreite
- Verlegung vertikal und horizontal möglich
- Variable Gestaltung durch verschiedene Scharlängen und -breiten
- Verlegung auf Kreuzfuge oder Spiegeldeckung möglich
- Regensichere Längsfalzverbindung
- Verwendung von vorprofilierten Scharen
- Konische Flächen sowie konkav und konvex gerundete Flächen ausführbar

## RHEINZINK-Fassadensysteme

Aus der Serie Fassadensysteme von RHEINZINK



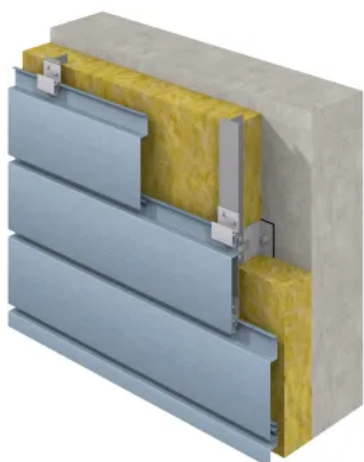
### RHEINZINK-Rautentechnik

- Variabel in Formen und Abmessungen
- Individuelle Herstellung für jedes Objekt
- Anpassung an komplexe Gebäudegeometrien und nahezu alle Rundungen möglich
- Indirekte, verdeckte Befestigung mittels Hafte



### RHEINZINK-Steckfalzpaneel SF 25

- Langlebiger Wetterschutz des Gebäudes, da vorgehängte, hinterlüftete Fassade
- Verlegerichtung vertikal, diagonal und in Kombinationen untereinander möglich
- Freie Wahl der Baubreiten zwischen 200 mm und 333 mm
- Variable Fugenbreite 0 -30 mm
- Auch gerundete Flächen realisierbar
- Einfache, schnelle Montage durch Nut- und Feder-Prinzip
- Verdeckte Befestigung



### RHEINZINK-Horizontalpaneel H 25

- Langlebiger Wetterschutz des Gebäudes, da vorgehängte, hinterlüftete Fassade
- Kräftige Gliederung der Fassade durch 20 mm Schattenfuge
- Freie Wahl der Baubreiten zwischen 200 mm und 333 mm
- Indirekte, verdeckte Befestigung
- Sichere Aufnahme der Längenänderung (daher Paneellängen von 6000 mm möglich)
- Auch gerundete Flächen realisierbar
- Einfache, schnelle Montage

## RHEINZINK-Fassadensysteme

Aus der Serie Fassadensysteme von RHEINZINK



### RHEINZINK-Stulppaneel ST 40

- Individuelle Gestaltung durch schuppenartigen Charakter
- Langlebiger Wetterschutz des Gebäudes, da vorgehängte, hinterlüftete Fassade
- Freie Wahl der Baubreiten zwischen 200 mm und 333 mm
- Verdeckte Befestigung



### RHEINZINK-SP-Line

- Alternative zu Holz, Stein und künstlichen Baustoffen
- Einfache und schnelle Montage
- Horizontal und vertikal einsetzbar
- Paneeltypische Optik
- Verlegung auf hölzerner und metallischer Unterkonstruktion
- Verdeckte Befestigung

Im [Downloadcenter auf der RHEINZINK-Webseite](#) stehen die passenden Standard-Details zu den Ausschreibungstexten bereit.

## RHEINZINK-Fassadensysteme

Aus der Serie Fassadensysteme von RHEINZINK

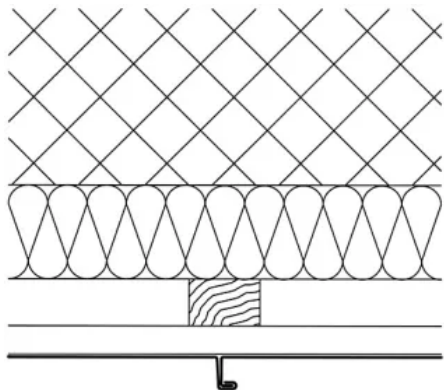
### Fassadenbekleidungssysteme im Detail

#### RHEINZINK-Winkelstehfalz



RHEINZINK-Falzsysteme verbinden die einzelnen Schare in Längsrichtung. Im Fassadenbereich kommt primär der Winkelstehfalz zum Einsatz. Er zeichnet sich durch die kräftige Betonung seiner Falze (Breite ca. 12 mm) aus. Dank verschiedener Scharlängen und -breiten lassen sich mit der Falztechnik selbst aufwendige Sonderformen realisieren. Eine für die Verarbeitung verfügbare Maschine garantiert rationelle Arbeitsabläufe sowohl bei den Kantungen der Profile als auch beim Schließen der Falze.

#### Schematischer Aufbau



#### RHEINZINK-CLIPFIX & Befestigungshafte für Stehfalzsysteme

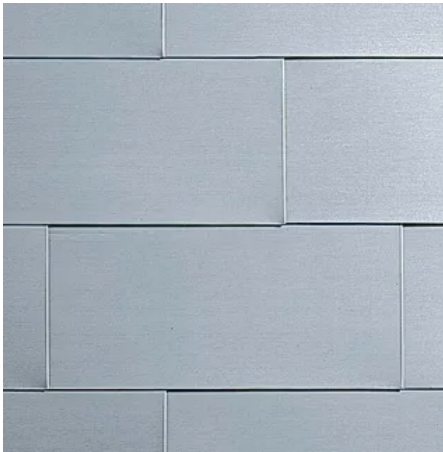
RHEINZINK hat sich der Problematik definierter und passgenauer Befestigung von Stehfalzsystemen angenommen, mit dem Ergebnis: Eine Lösung mit wenigen, gut durchdachten und perfekt aufeinander abgestimmten Komponenten aus einer Hand:

- Geprüftes System für Stehfalzsysteme
- Statische Sicherheit durch definierte Befestigung
- Schnelle Montage – weniger Hafte, größerer Haftabstand
- Passgenau für die RHEINZINK-Stehfalzsysteme
- Systemkonform zu den Strukturmatte AIR-Z und VAPOZINC

## RHEINZINK-Fassadensysteme

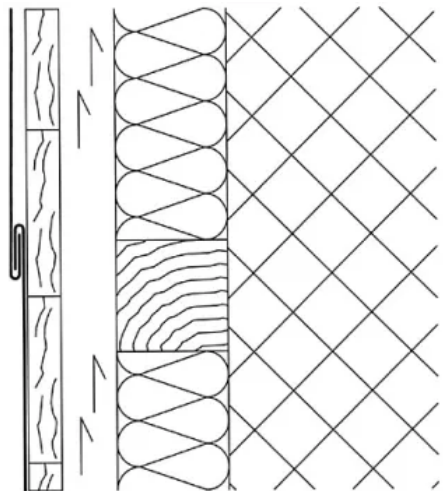
Aus der Serie Fassadensysteme von RHEINZINK

### RHEINZINK-Rautentechnik



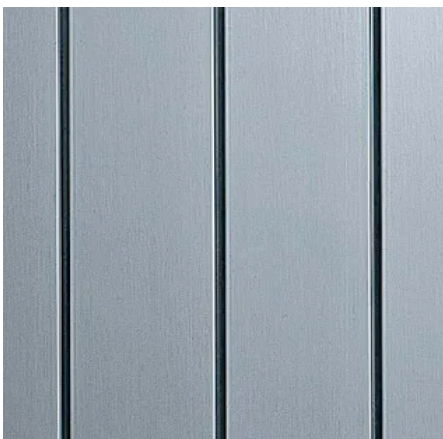
Das Hauptanwendungsgebiet für **Großrauten** sind großformatige Fassadenflächen. Hier entfalten sie ihre optische Präsenz am eindrucksvollsten. Durch die Verwendung unterschiedlicher Rautengrößen und verschiedene Anordnungen der Falzlinien bieten sich dem Planer vielfältige Möglichkeiten der Fassadengestaltung. RHEINZINK-Großrauten sind sowohl in den beiden vorbewitterten Ausführungen RHEINZINK-prePATINA ECO ZINC blaugrau und schiefergrau als auch in RHEINZINK-CLASSIC walzblank lieferbar. Die Entscheidung für die walzblanke Ausführung eröffnet zusätzliches Gestaltungspotenzial, denn die sich durch die natürliche Bewitterung des walzblanken Werkstoffs farblich um Nuancen unterscheidenden einzelnen Rauten entfalten eine ganz besondere Wirkung. Um sowohl die Qualität als auch eine für das jeweilige Objekt optimale Rautengröße sicherzustellen, empfiehlt sich eine individuelle Fertigung.

[Weitere Informationen](#)



Die **Quadrat- und Spitzrauten** bilden die Gruppe der RHEINZINK-**Kleinrauten**. Im Gegensatz zu Platten oder Schindeln mit ähnlicher optischer Anmutung weisen sie an der Oberseite Vor- und an ihrer Unterseite Rückkantungen in Form einfacher Falze auf. Dank der Kleinformatigkeit der Rauten lassen sich gerade auch an geometrisch komplizierten Baukörpern jederzeit sichere und optisch überzeugende Lösungen realisieren. Nahezu alle Rundungen können problemlos nachvollzogen werden. Zu den klassischen Einsatzgebieten der Kleinrauten zählt daher auch die Bekleidung von Gauben, Kaminköpfen und Dachrändern.

### RHEINZINK-Steckfalzpaneel SF 25

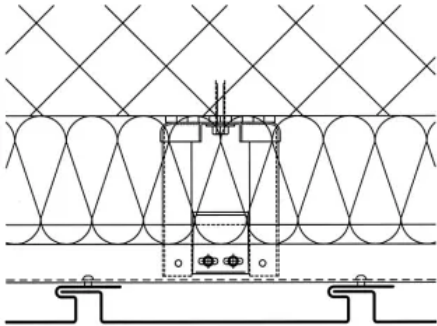


Der besondere Vorteil des Steckfalzpaneels liegt in der freien Wahl seiner Achsmaße (200 - 333 mm) und den variablen Fugenbreiten von 0-30 mm. In Verbindung mit der Flexibilität bei den Verlegerichtungen (vertikal und diagonal) bietet das Steckfalzpaneel dem Architekten außergewöhnliche Spielräume bei der Umsetzung seiner Gestaltungsideen. Damit können unterschiedlichst geformte Baukörper formal optimiert werden. So lassen sich z.B. bei Sanierungen oder nachträglichen Dämmungen in kurzer Zeit dauerhafte Qualitätslösungen verwirklichen.

[Weitere Informationen](#)

## RHEINZINK-Fassadensysteme

Aus der Serie Fassadensysteme von RHEINZINK



### CLIPFIX 3in1: Ein Gerät, drei Funktionen



Der neue CLIPFIX 3in1 ist ein leistungsstarkes Multitool für alle Profis, die Stehfalzdeckungen verarbeiten. Der Schrauber kombiniert Magazinbetrieb, Bohrfunktion und Schraubfunktion in einem einzigen Gerät – ein echtes Effizienz-Upgrade für die Baustelle. Neu dabei: die AMPShare-Akkutechnologie, die den Einsatz über viele Werkzeugmarken hinweg möglich macht. Mehr Flexibilität geht nicht.

#### Das Multitalent

- **Magazinbetrieb:** Mit automatischer Schraubenzuführung über den Magazinaufsatz lassen sich RHEINZINK-Haften schnell und gleichmäßig befestigen – ideal für großflächige Stehfalzprojekte.
- **Bohrfunktion:** Ein bürstenloser Hochleistungsmotor und das robuste QuickIN-Bohrfutter aus Vollmetall sorgen für präzise Bohrungen mit ordentlich Power.
- **Schraubfunktion:** Der integrierte Tiefenanschlag ermöglicht exaktes Versenken – optimal z. B. für Dicht- oder Flügelbohrschrauben.

#### Ein Akku – viele Möglichkeiten

Der CLIPFIX 3in1 ist mit dem AMPShare-Akkusystem kompatibel. Damit kann derselbe Akku für viele professionelle Werkzeuge unterschiedlicher Marken genutzt werden. Das spart nicht nur Geld und Platz, sondern sorgt auch für mehr Flexibilität auf der Baustelle.

#### Technische Highlights

- FEIN Akku-Bohrschrauber ASCM 18-4 QM AS mit bis zu 130 Nm Drehmoment
- 4-Gang-Vollmetallgetriebe, elektronische Drehmomenteinstellung
- Sekundenschneller Aufsatzwechsel dank QuickIN-Schnittstelle
- Kickback-Kontrolle, dimmbare LED für sicheres Arbeiten
- Kompatibel mit Bosch Professional 18V-Akkus (seit 2008)

#### Teil des geprüften RHEINZINK-Komplettsystems

Gemeinsam mit den bauaufsichtlich zugelassenen Befestigungshaften aus Edelstahl, den speziell entwickelten Schrauben und den Stehfalzscharnieren von RHEINZINK ist der CLIPFIX 3in1 ein wichtiger Baustein für das bewährte Stehfalzsystem. Bei Einsatz aller Systemkomponenten gewährt RHEINZINK 40 Jahre Garantie auf die Lastaufnahme der Haften.

## RHEINZINK-Fassadensysteme

Aus der Serie Fassadensysteme von RHEINZINK



Das durchdachte System für eine dauerhafte Verbindung überzeugt durch höchste Belastbarkeit und einen geringen Montageaufwand. Bei Verwendung der Systemkomponenten Befestigungshaft, Schraube, RHEINZINK-Stehfalzschar und - sofern erforderlich - der strukturierten Trennlage VAPOZINC bzw. AIR-Z gewähren Rheinzink eine 40-jährige Garantie auf die Lastaufnahme der Befestigungshafte.

### Weitere Informationen zum CLIPFIX 3in1

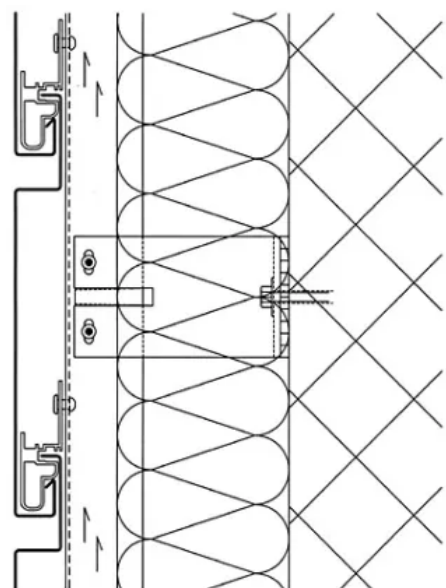
Das durchdachte System für eine dauerhafte Verbindung überzeugt durch höchste Belastbarkeit und einen geringen Montageaufwand. Bei Verwendung der Systemkomponenten Befestigungshaft, Schraube, RHEINZINK-Stehfalzschar und - sofern erforderlich - der strukturierten Trennlage VAPOZINC bzw. AIR-Z gewähren Rheinzink eine 40-jährige Garantie auf die Lastaufnahme der Befestigungshafte.

## RHEINZINK-Horizontalpaneel H 25



Horizontalpaneele sind den Steckfalzpaneelen optisch ähnlich. Zweiseitig mit einem Randprofil versehen werden die Elemente mit der fest definierten Nut von 20 mm indirekt mit einem speziellen RHEINZINK-Halteprofil montiert. Dank dieser Technik können temperaturbedingte Längenänderungen sicher aufgenommen werden.

### Weitere Informationen



## RHEINZINK-Fassadensysteme

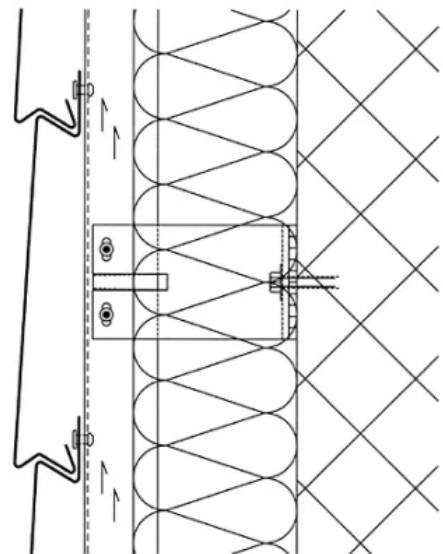
Aus der Serie Fassadensysteme von RHEINZINK

### RHEINZINK-Stulppaneel ST 40

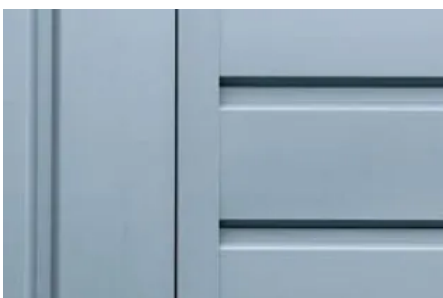


Wegen seines schuppenartigen Charakters ohne Schattenfuge ist das Stulppaneel eine ganz besondere Fassadenbekleidung. Es erinnert an Fassaden in Holzbauweise. Unter Einwirkung von Licht und Schatten ergeben sich auf Grund der Profilgeometrie reizvolle Schattierungen und kräftige Konturen. Eine maßgenaue Vorfertigung der Profile (nach detaillierter Planung und Festlegung der Paneeldimension) ist der Garant für eine optimale und wirtschaftliche Montage auf der Baustelle.

[Weitere Informationen](#)



### RHEINZINK-SP-Line



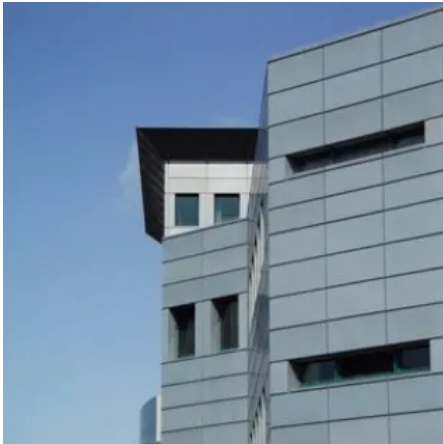
RHEINZINK-SP-Line ist ein Komplettsystem aus RHEINZINK-prePATINA ECO ZINC in blaugrau. Es eröffnet vielfältige Gestaltungsmöglichkeiten im Rahmen der Fassadenstrukturierung und kann sowohl horizontal als auch vertikal verlegt werden. Dabei wird „Paneel auf Paneel“ gesteckt, die Fixierung erfolgt durch Bohrschrauben. Die vielfältigen Anschlussprofile ermöglichen dem Handwerker eine effiziente und wirtschaftliche Realisierung von Detaillösungen.

[Weitere Informationen](#)

## RHEINZINK-Fassadensysteme

Aus der Serie Fassadensysteme von RHEINZINK

### RHEINZINK-Kassette



Kassetten im Fassadenbereich entstanden aus der Entwicklung großflächiger Bauteile für eine besonders schnelle und somit kostengünstige Montage. Es sind großflächige, erhabene Bekleidungsprofile, deren vier Seiten mit Kantungen versehen sind. RHEINZINK bietet die Möglichkeit, Kassetten individuell und objektbezogen zu fertigen. Auf entsprechenden Unterkonstruktionen verlegt, erzielt man mit Kassetten ein futuristisch-technisches Erscheinungsbild, das häufig bei Verwaltungsgebäuden und Gewerbebauten Einsatz findet.

[Weitere Informationen](#)

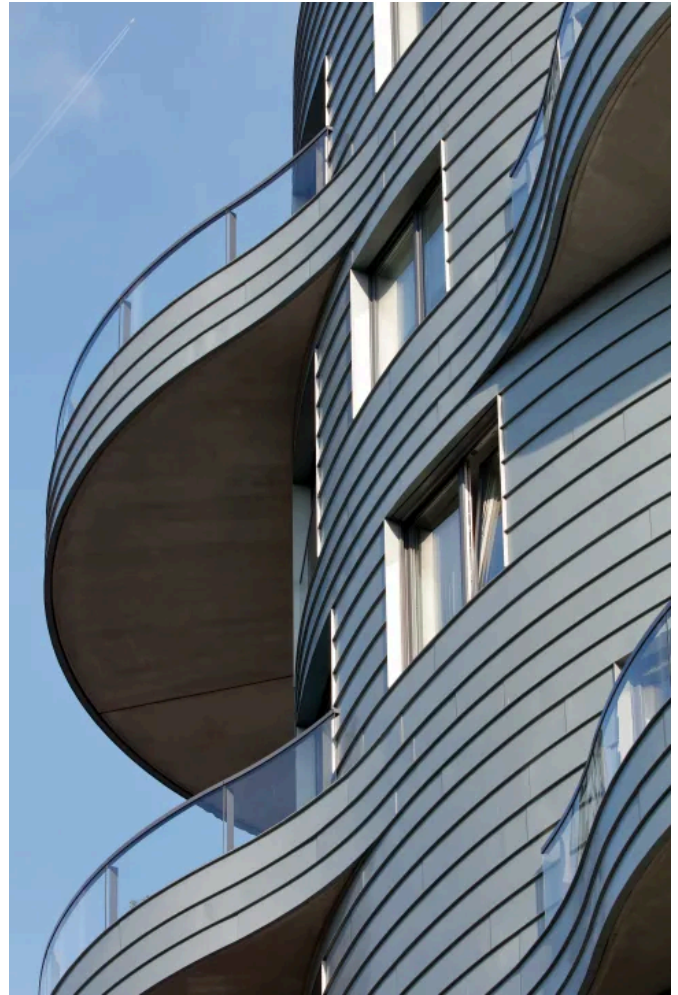
## RHEINZINK-Fassadensysteme

Aus der Serie Fassadensysteme von RHEINZINK

### Referenzauswahl



Suspension House, Kalifornien, Vereinigte Staaten von Amerika | Fougerson Architecture, San Francisco, California, USA



Wohnhaus Meyster's buiten, Utrecht, Niederlande | Zecc Architecten, Utrecht, Niederlande

## RHEINZINK-Fassadensysteme

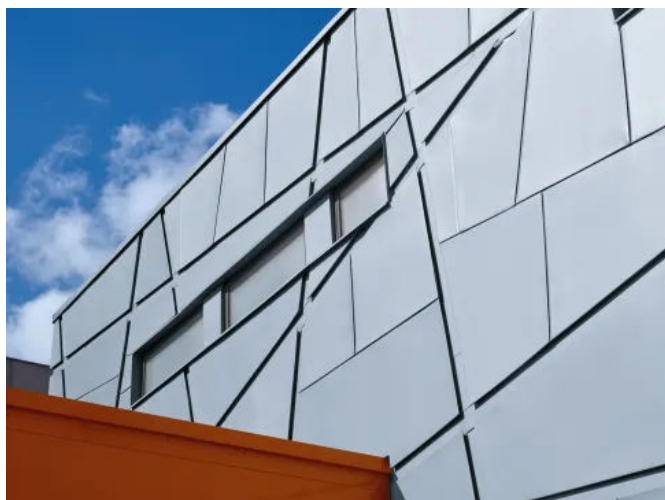
Aus der Serie Fassadensysteme von RHEINZINK



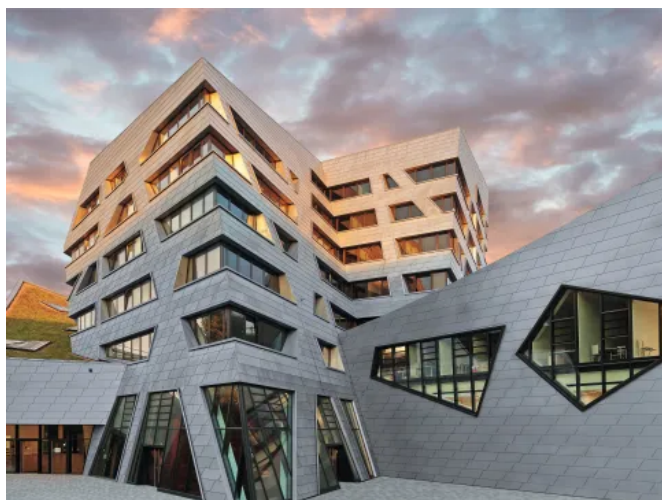
Casa Hollywood, Turin, Italien | Arch. Luciano Pia, Turin, Italien



Tshwane House - Städtisches Verwaltungsgebäude, Tshwane, Südafrika | LYT Architecture & Design, Johannesburg, Südafrika



Sct. Knuds Gymnasium, Odense, Dänemark | C & W Arkitekter A/S, Svendborg, Dänemark



Leuphana-Universität, Lüneburg, Deutschland | rw+ Architekten GmbH, Berlin, Deutschland



Private Retreat, Lake Huron, ON, Kanada | Booth Hansen, Chicago, USA (© Maxime Brouillet)



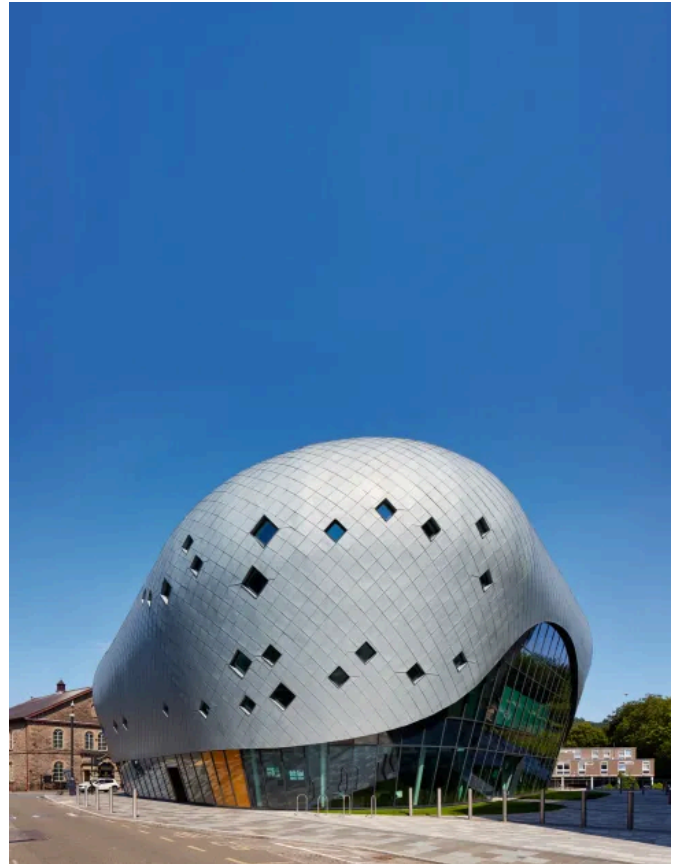
Berghütte Biwak Fanton, Auronzo di Cadore, Italien | DEMOGO, Treviso, Italien

## RHEINZINK-Fassadensysteme

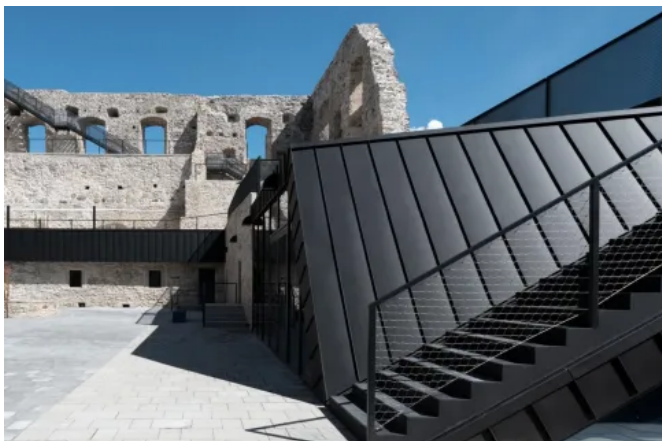
Aus der Serie Fassadensysteme von RHEINZINK



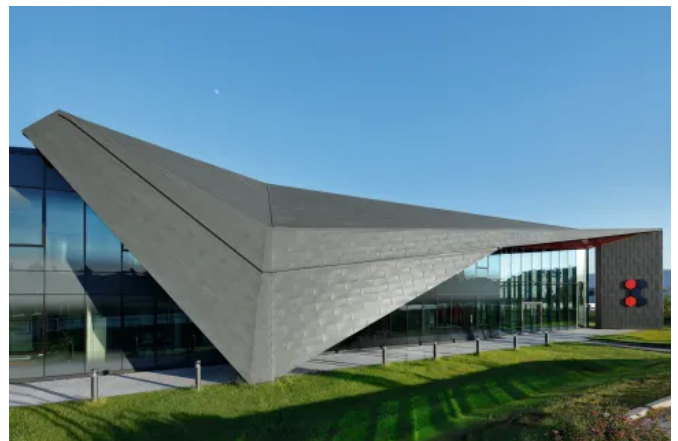
Charlottehaven The Tower, Kopenhagen, Dänemark | Lundgaard & Tranberg, Kopenhagen, Dänemark



Llys Cadwyn, Pontypridd, South Wales, Großbritannien | Gaunt Francis, Cardiff, South Wales, Vereinigtes Königreich | Darnton B3, Cardiff, South Wales, Vereinigtes Königreich



Haapsalu Castle, Haapsalu, Estland | KAOS Arhitektid OÜ, Tallinn, Estland



Kirsch Pharma Bissendorf, Wedemark, Deutschland | Stefan Antoni Saota, Kapstadt, Südafrika + Krüger Consult GmbH, Burgwedel mit SKAI GmbH, Wedemark, Deutschland

## RHEINZINK-Fassadensysteme

Aus der Serie Fassadensysteme von RHEINZINK



Wohnhaus, Wormeldingen-Ehnen, Luxemburg | bureau d'architecture WeB s.à.r.l., Grevenmacher, Luxemburg



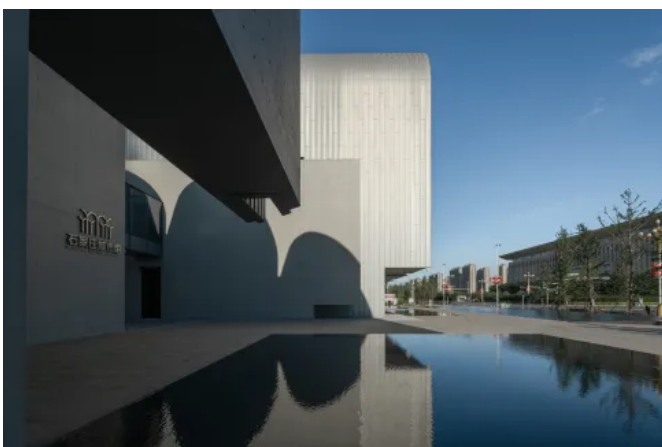
Wohnhaus Moskau, Moskau, Russland | SAOTA, Kapstadt, Südafrika + Alexander Strojkov, Moskau, Russland



HI:LIFE - Wohnhaus, Aarhus, Dänemark | AART architects, Aarhus C, Dänemark



HI:LIFE - Wohnhaus, Aarhus, Dänemark | AART architects, Aarhus C, Dänemark



Shijiazhuang City Museum, Shijiazhuang City, China | Fanming Yan- HHDESIGN, Tianjin, China



Zinc House - Wohnhaus, Waikanae, Neuseeland | PARSONSONS architects ltd., Wellington, Neuseeland