

## Vorgehängte hinterlüftete Fassadensysteme

Von Sto



© Volker

Sto SE & Co. KGaA

Ehrenbachstr. 1

79780 Stühlingen

Deutschland

Tel.: +49 7744 570

Fax: +49 7744 572178

infoservice@sto.com

www.sto.de

### StoVentec – Vorgehängte hinterlüftete Fassadensysteme

Die vorgehängten hinterlüfteten Fassadensysteme (VHF) eignen sich aufgrund ihrer hohen Anpassungsfähigkeit besonders gut für die energetisch optimierte Fassadengestaltung bei Neubauten und in der Sanierung. StoVentec bietet acht unterschiedliche Systeme sowie eine große Material- und Oberflächenauswahl für Lösungen mit Putz, Glasmosaik, Keramik, Naturstein, Glas und Photovoltaik an. Die wärmebrückenfreie Unterkonstruktion und die StoVentec Trägerplatte sorgen für Energieeffizienz und freie Formgebung.

### Wirtschaftlichkeit und Wertzuwachs fürs Haus

Mit der Trennung von Wärme- und Witterungsschutz sind vorgehängte hinterlüftete Fassaden energieeffizient, langlebig und wirtschaftlich.

### Übersicht StoVentec-Fassadensysteme

Fassadensystem StoVentec R

Fassadensystem StoVentec M

Fassadensystem StoVentec C

Fassadensystem StoVentec Verostone Massive und StoVentec S

Fassadensystem StoVentec Glass und StoVentec G

Fassadensystem StoVentec Photovoltaics Inlay

Baukasten Sto-Unterkonstruktion

## Fassadensystem StoVentec M

Aus der Serie Vorgehängte hinterlüftete Fassadensysteme von Sto



© BenKnabe

StoVentec M Glasmosaik – Brillantes Farbspiel durch hinterlüftete Fassaden mit Glasmosaik

### Produktbeschreibung

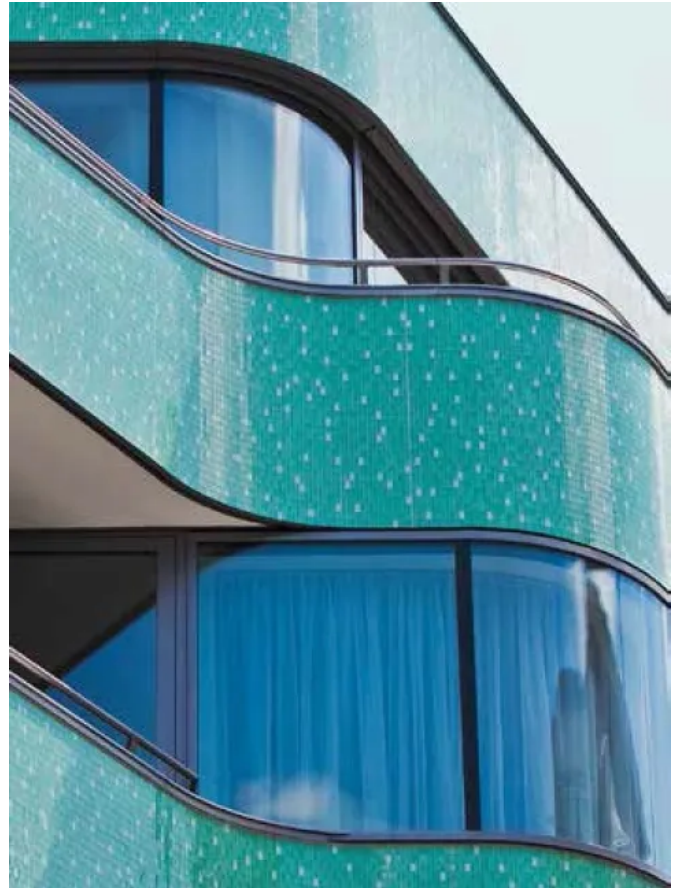
StoVentec M bietet Glasmosaike in vielen unterschiedlichen Farben. Mit der formbaren Trägerplatte und der speziellen Unterkonstruktion von Sto sind konvexe und konkave Rundungen in der Fassade realisierbar. Da Glasmosaike vom reflexreichen Spiel mit Licht und Farbe sowie von ihrer unvergleichlichen Brillanz leben, verändern sie sich mit den Licht- und Wetterverhältnissen. Das Besondere an StoVentec M: Durch die rückseitig aufgetragene Farbbeschichtung erzielen sie eine starke Tiefenwirkung.

## Fassadensystem StoVentec M

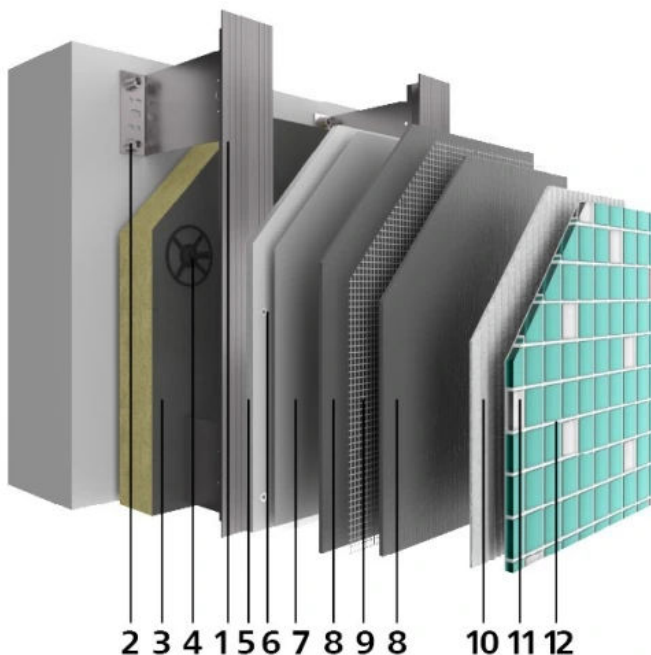
Aus der Serie Vorgehängte hinterlüftete Fassadensysteme von Sto

### Vorteile

- Vielfältige Gestaltungsmöglichkeiten – auch konvexe und konkave Rundungen realisierbar
- Vielfältige Farb- und Formatkombinationen ohne Begrenzung des Hellbezugswertes
- Niedrigste Wärmebrückenkoeffizienten durch eigene Unterkonstruktion aus einer Edelstahl-/Aluminium-Kombination
- Passivhauszertifizierte, wärmebrückenfreie Unterkonstruktion möglich
- Höhere Sicherheit durch Systemlösung mit aufeinander abgestimmten Komponenten
- Weitere Informationen: [StoVentec M](#)



Detail der gebogenen und mit Glasmosaik bekleideten Fassadenbänder



### Systemaufbau StoVentec M

1. Unterkonstruktion
2. Verankerung
3. Dämmung
4. Befestigung
5. Trägerplatten
6. Befestigung der Trägerplatten
7. Grundbeschichtung
8. Unterputz
9. Bewehrung/Armierung
10. Verklebung
11. Fassadenbekleidung
12. Verfugung



## Fassadensystem StoVentec M

Aus der Serie Vorgehängte hinterlüftete Fassadensysteme von Sto

### Referenzbeispiele StoVentec M



Geschäftshaus "Royal", Frankfurt, DE

Planung:	Schneider + Schuhmacher Architekten, Frankfurt, DE
Sto-Kompetenzen:	StoTherm Mineral, StoVentec M Glasmosaik



Familien- und Freizeitbad, Fellbach, DE

Planung:	4a Architekturbüro, Stuttgart, DE
Sto-Kompetenzen:	StoVentec R, StoVentec M mit Glasmosaik



Hochschule für Kommunikation, Ulm, DE

Planung:	Nething Generalpartner Ulm/Neu-Ulm GmbH, Ulm, DE
Sto-Kompetenzen:	StoVentec M mit Glasmosaik

Sto SE & Co. KGaA

Absender

Ehrenbachstr. 1  
79780 Stühlingen  
Deutschland

Tel. +49 7744 570, Fax +49 7744 572178  
[infoservice@sto.com](mailto:infoservice@sto.com), [www.sto.de](http://www.sto.de)

Datum:

☐

Per Fax

☐

Per Brief

☐

Für meine Notizen

☐

Bitte nehmen Sie mit mir Kontakt auf und vereinbaren Sie einen Termin mit mir.

☐

Bitte übersenden Sie mir für Ihre Produkte das aktuelle Katalogmaterial.

☐

Bitte übersenden Sie mir für Ihre Produkte ausführliche Planungsunterlagen.

Anfrage zur Produktserie „Vorgehängte hinterlüftete Fassadensysteme“

Mitteilung: